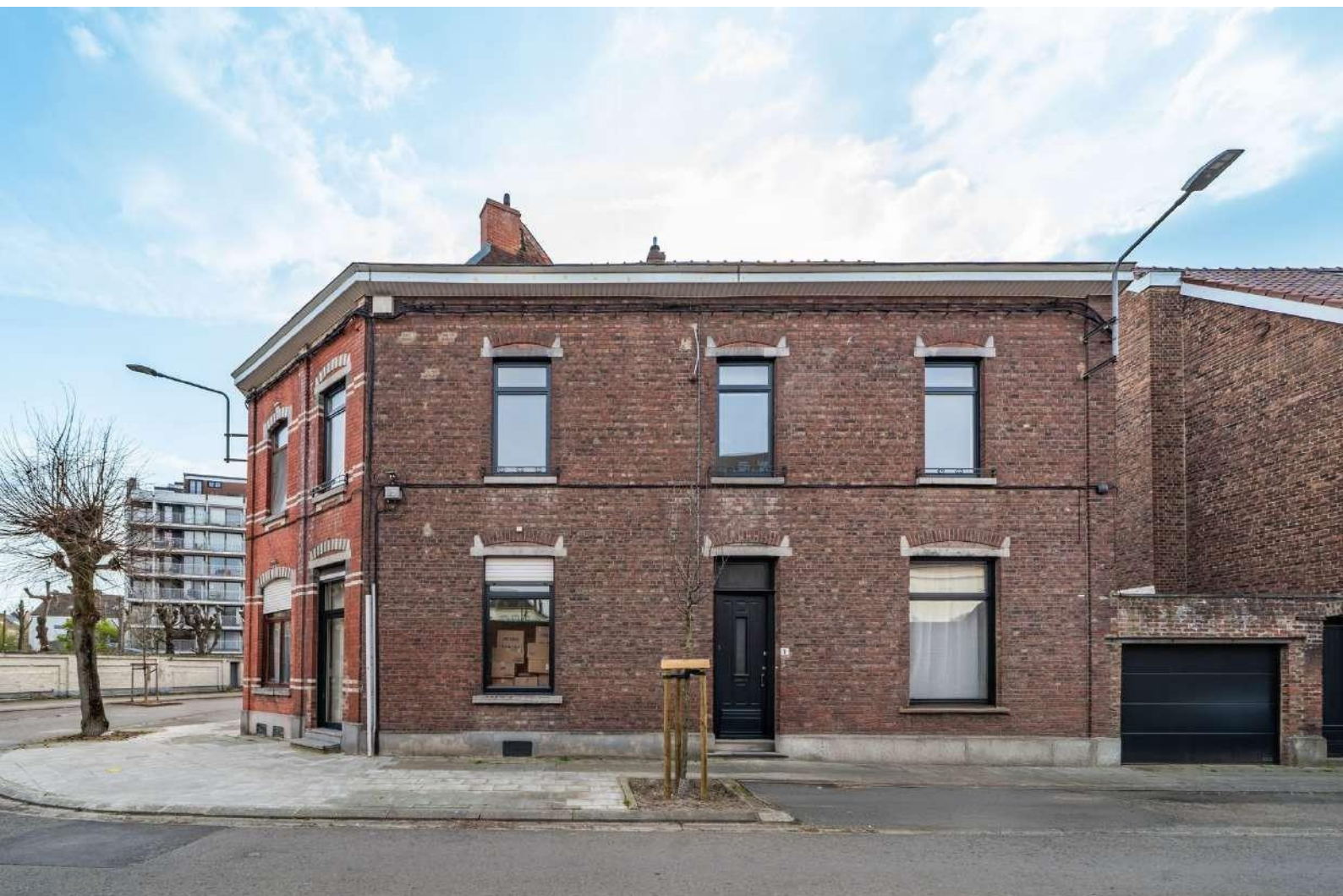




**FRIDENBERGS
GROUP**



Loyer mensuel 1 200 €

Réf. 7613149

Rue de la fonderie 1 - 7000 Mons



149 m²



2



1

Fridenbergs Dour

+32 65 65 34 73

Place Verte 33 - 7370 Dour

TVA: BE 0839 362 180 - N° IPI: 509.587 - info@fridenbergs.be



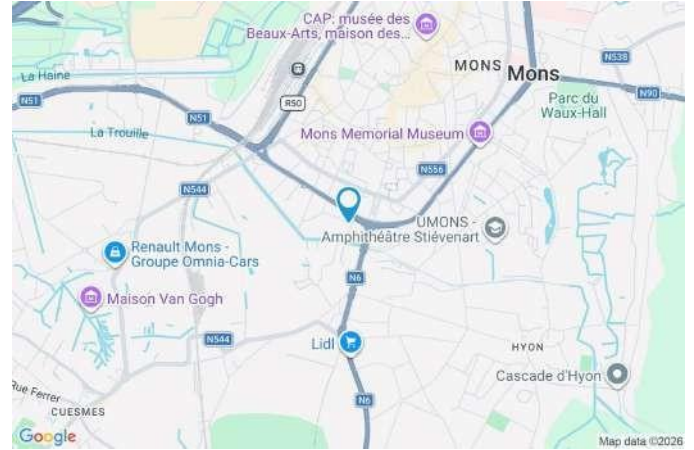
**FRIDENBERGS
GROUP**

Réf. 7613149



Adresse du bien :
Rue de la fonderie 1 7000 - Mons

Coordonnées du bien

Rue	Rue de la fonderie
N°	1
CP	7000
Ville	Mons
Pays	Belgique
Latitude	50.445919
Longitude	3.946150



PARCELLE - DIMENSIONS ET AMÉNAGEMENTS

 Orientation façade avant	Nord-est
 Déclivité	Plat
Largeur de la façade	18.00 m
Surface bâtie au sol	100.00 m ²
Profondeur de la parcelle	11 m
Surface de la parcelle	100.00 m ²
Largeur de la parcelle	18.00 m
Informations provenant du site du cadastre	





**FRIDENBERGS
GROUP**

Réf. 7613149

Adresse du bien :
Rue de la fonderie 1 7000 - Mons

Description globale du bien

Etat général	Bon
Surface habitable	149 m ²
Nombre de façades	3
Nombre d'étages	2
Nombre de pièces	12
Nombre de chambre(s)	2
Nombre de salle de bains	1
Type de propriété	Maison
Environnement	Zone d'habitation



Descriptif extérieur

Parking (terrain droit)	Place(s) 1
Cour (terrain droit)	10.15 m ²
	Sol gravier

Aménagement intérieur

Rez-de-chaussée	69 m ²
Hall d'entrée, séjour, cuisine, bureau, wc, escalier 1	
1er étage	60 m ²
Chambre 1, chambre 2, salle de bains, escalier 2	
2ème étage	45 m ²
Grenier 1, grenier 2, escalier 3	
Sous-sol	45 m ²
Cave 1, cave 2, escalier 4	

Descriptif

À deux pas du cœur vibrant de Mons, là où tout devient simple et accessible, se niche cette maison pleine de charme, prête à accueillir de nouveaux instants de vie...

Dès l'entrée, un hall accueillant vous ouvre les portes vers un espace polyvalent, idéal pour un bureau, un coin lecture ou toute autre inspiration du quotidien.

Le séjour, baigné de lumière, invite à la détente et aux moments partagés, tandis que la cuisine équipée promet de délicieux instants gourmands.

À l'étage, deux chambres confortables vous offrent calme et sérénité, accompagnées d'une salle de bains fonctionnelle. Un grenier vient compléter l'ensemble, parfait pour le rangement.

À l'extérieur, une petite terrasse vous permet de profiter des beaux jours en toute simplicité.

Cerise sur le gâteau : un emplacement couvert pour voiture avec porte de garage motorisée, pour un confort au quotidien sans compromis.

📍 Situation idéale, proche de toutes les commodités (commerces, transports, écoles).

Une maison pratique, chaleureuse et bien située... il ne manque plus que vous pour lui donner vie.

🏠 Loyer : 1200 €

📄 Bail : 1 an (prorogeable)

🔒 Garantie : 2 mois

📅 Disponible immédiatement

PEB F - N°20250410033981 - 90022 kWh/an - 468 kwh/m²/an.

Pub à caractère non contractuel et ne constituant pas une offre. Le pouvoir décisionnel appartient au vendeur.



**FRIDENBERGS
GROUP**

Réf. 7613149

Adresse du bien :
Rue de la fonderie 1 7000 - Mons

Rez-de-chaussée

Hall d'entrée



 superficie : 7.90 m²

Longueur : 5.99 m

Largeur : 1.81 m

Sol

Hauteur sous-plafond

Éclairage

Chauffage

Carrelage

2.55 m

Points lumineux au plafond

Radiateur(s)

Escalier

Matériaux bois

Droit avec palier



**FRIDENBERGS
GROUP**

Réf. 7613149

Adresse du bien :
Rue de la fonderie 1 7000 - Mons

Rez-de-chaussée

Séjour



 superficie : 31.98 m²

Longueur : 8.10 m

Largeur : 4.53 m

Accès	Cour	Éclairage	Points lumineux au plafond
Fenêtre	Châssis bois double vitrage porte-fenêtre sans ouverture volets roulant manuel matière pvc	Chauffage	Radiateur(s)
Sol	Carrelage	Prise télédistribution	1
Hauteur sous-plafond	2.89 m	Prise réseau	1



**FRIDENBERGS
GROUP**

Réf. 7613149

Adresse du bien :
Rue de la fonderie 1 7000 - Mons

Proposition d'aménagement non contractuelle





**FRIDENBERGS
GROUP**

Réf. 7613149

Adresse du bien :
Rue de la fonderie 1 7000 - Mons

Rez-de-chaussée

Cuisine



 superficie : 8.77 m²

Longueur : 3.80 m

Largeur : 3.40 m

Hauteur sous-plafond

2.88 m

Équipée

Oui

Plaque de cuisson

Vitrocéramique

De la marque Beko

Hotte

Hotte murale

Évacuation à recyclage

De la marque Whirlpool

Frigo

Encastré combi

De la marque Beko

Lave-vaisselle

Full-intégré

De la marque Beko

Four

Multifonction

De la marque Beko

Fenêtre

Châssis bois double vitrage
oscillo-battants porte-fenêtre
volets roulant manuel matière
pvc

Sol

Carrelage

Type de plafond

Puits de lumière

Éclairage

Points lumineux au plafond

Chauffage

Radiateur(s)

Placard

Portes battantes



**FRIDENBERGS
GROUP**

Réf. 7613149

Adresse du bien :
Rue de la fonderie 1 7000 - Mons

Rez-de-chaussée

Wc

 superficie : 1.02 m²

Longueur : 1.19 m

Largeur : 0.85 m

WC	Classique	Hauteur sous-plafond	2.6 m
Fenêtre	Châssis bois double vitrage oscillo-battants	Éclairage	Points lumineux au plafond
Sol	Carrelage	Chauffage	Radiateur(s)



**FRIDENBERGS
GROUP**

Réf. 7613149

Adresse du bien :
Rue de la fonderie 1 7000 - Mons

Rez-de-chaussée

Escalier 1

 superficie : 1.47 m²

Longueur : 1.82 m

Largeur : 0.81 m

Escalier

Matériaux béton

Droit

Éclairage

Points lumineux au plafond



**FRIDENBERGS
GROUP**

Réf. 7613149

Adresse du bien :
Rue de la fonderie 1 7000 - Mons

1er étage

Chambre 1



 superficie : 17.02 m²

Longueur : 4.49 m

Largeur : 3.79 m

Avec évier

Oui

Fenêtre

Châssis bois double vitrage
oscillo-battants

Sol

Plancher

Hauteur sous-plafond

2.95 m

Éclairage

Points lumineux au plafond

Chauffage

Radiateur(s)

Prise télédistribution

1



**FRIDENBERGS
GROUP**

Réf. 7613149

Adresse du bien :
Rue de la fonderie 1 7000 - Mons

Proposition d'aménagement non contractuelle





**FRIDENBERGS
GROUP**

Réf. 7613149

Adresse du bien :
Rue de la fonderie 1 7000 - Mons

1er étage

Chambre 2



 superficie : 18.17 m²

Longueur : 4.60 m

Largeur : 6.36 m

Fenêtre

Châssis bois double vitrage
oscillo-battants

Éclairage

Points lumineux au plafond

Sol

Plancher

Chauffage

Radiateur(s)

Hauteur sous-plafond

2.95 m



**FRIDENBERGS
GROUP**

Réf. 7613149

Adresse du bien :
Rue de la fonderie 1 7000 - Mons

Proposition d'aménagement non contractuelle





**FRIDENBERGS
GROUP**

Réf. 7613149

Adresse du bien :
Rue de la fonderie 1 7000 - Mons

1er étage

Salle de bains



 superficie : 14.58 m²

Longueur : 4.60 m

Largeur : 4.19 m

Hauteur sous-plafond 2.78 m
Douche dans le bain Oui
Baignoire Standard
WC Classique
Lavabo Double

Fenêtre Châssis bois double vitrage
volets roulant manuel matière
pvc oscillo-battants
Éclairage Points lumineux au plafond
Chauffage Radiateur(s)
Sol Plancher
Placard Portes battantes



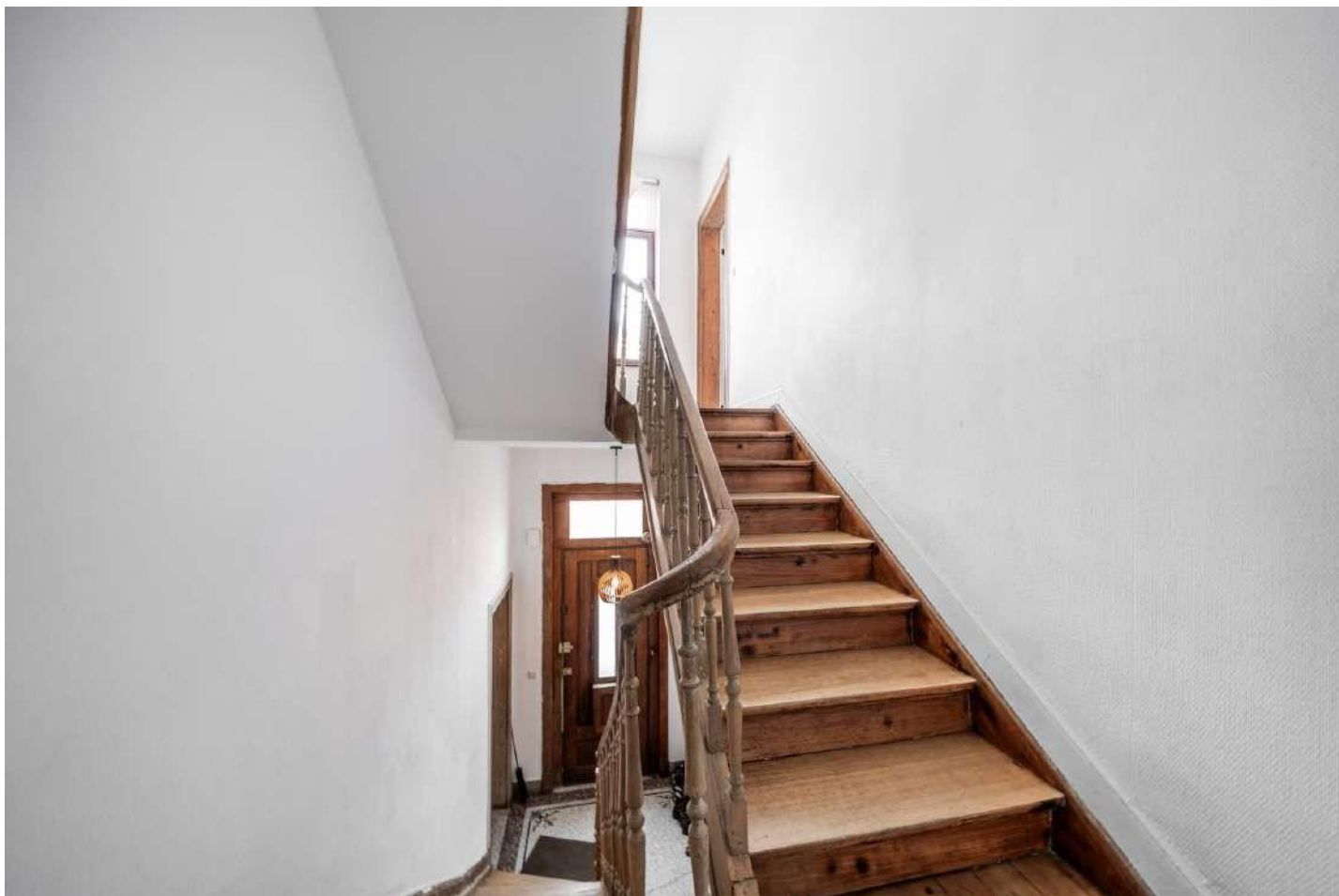
**FRIDENBERGS
GROUP**

Réf. 7613149

Adresse du bien :
Rue de la fonderie 1 7000 - Mons

1er étage

Escalier 2



 superficie : 9.82 m²

Longueur : 5.99 m

Largeur : 1.81 m

Fenêtre

Châssis bois double vitrage
oscillo-battants

Sol

Plancher

Escalier

Matériaux bois

Droit avec palier



**FRIDENBERGS
GROUP**

Réf. 7613149

Adresse du bien :
Rue de la fonderie 1 7000 - Mons

2ème étage

Grenier 1



 superficie : 18.17 m²

Longueur : 4.60 m

Largeur : 6.36 m

Type de grenier

Aménageable

Hauteur sous-plafond

2.35 m

Fenêtre

Châssis bois double vitrage
fenêtre de toit

Type de plafond

Plafond mansardé

Sol

Plancher



**FRIDENBERGS
GROUP**

Réf. 7613149

Adresse du bien :
Rue de la fonderie 1 7000 - Mons

2ème étage

Grenier 2



 superficie : 17.02 m²

Longueur : 4.49 m

Largeur : 3.79 m

Type de grenier

Aménageable

Hauteur sous-plafond

2.35 m

Fenêtre

Châssis bois double vitrage
fenêtre de toit

Type de plafond

Plafond mansardé

Sol

Plancher



**FRIDENBERGS
GROUP**

Réf. 7613149

Adresse du bien :
Rue de la fonderie 1 7000 - Mons

2ème étage

Escalier 3

 superficie : 9.82 m²

Longueur : 5.99 m

Largeur : 1.81 m

Escalier

Matériaux bois

Type avec palier

Sol

Plancher



**FRIDENBERGS
GROUP**

Réf. 7613149

Adresse du bien :
Rue de la fonderie 1 7000 - Mons

Sous-sol

Cave 1

 superficie : 18.17 m²

Longueur : 4.60 m

Largeur : 6.36 m

Sol	Carrelage
Hauteur sous-plafond	1.77 m
Type de plafond	Voussettes
Éclairage	Points lumineux au plafond




**FRIDENBERGS
GROUP**

Réf. 7613149

Adresse du bien :
Rue de la fonderie 1 7000 - Mons

Sous-sol

Cave 2

 superficie : 17.02 m²

Longueur : 4.49 m

Largeur : 3.79 m

Sol	Carrelage
Hauteur sous-plafond	1.77 m
Type de plafond	Voussettes
Éclairage	Points lumineux au plafond



**FRIDENBERGS
GROUP**

Réf. 7613149

Adresse du bien :
Rue de la fonderie 1 7000 - Mons

Sous-sol

Escalier 4

 superficie : 9.82 m²

Longueur : 5.99 m

Largeur : 1.81 m

Escalier

Matériaux béton

Type droit

Éclairage

Points lumineux au plafond



**FRIDENBERGS
GROUP**

Réf. 7613149

Adresse du bien :
Rue de la fonderie 1 7000 - Mons

Autres
REZ-DE-CHAUSSÉE - BUREAU



☒ superficie : 18.16 m²

Longueur : 6.35 m

Largeur : 4.59 m

Fenêtre

Châssis bois double vitrage
oscillo-battants porte-fenêtre
volets roulant manuel matière
pvc

Sol

Plancher

Éclairage

Points lumineux au plafond

Chauffage

Radiateur(s)



**FRIDENBERGS
GROUP**

Réf. 7613149

Adresse du bien :
Rue de la fonderie 1 7000 - Mons

RÉCAPITULATIF DES MÉTRÉS

Rez-de-chaussée	Longueur	Largeur	Superficie
Hall d'entrée	5.99 m	1.81 m	7.90 m ²
Séjour	8.10 m	4.53 m	31.98 m ²
Cuisine	3.80 m	3.40 m	8.77 m ²
Bureau	6.35 m	4.59 m	18.16 m ²
Wc	1.19 m	0.85 m	1.02 m ²
Escalier 1	1.82 m	0.81 m	1.47 m ²
1er étage	Longueur	Largeur	Superficie
Chambre 1	4.49 m	3.79 m	17.02 m ²
Chambre 2	4.60 m	6.36 m	18.17 m ²
Salle de bains	4.60 m	4.19 m	14.58 m ²
Escalier 2	5.99 m	1.81 m	9.82 m ²
2ème étage	Longueur	Largeur	Superficie
Grenier 1	4.60 m	6.36 m	18.17 m ²
Grenier 2	4.49 m	3.79 m	17.02 m ²
Escalier 3	5.99 m	1.81 m	9.82 m ²
Sous-sol	Longueur	Largeur	Superficie
Cave 1	4.60 m	6.36 m	18.17 m ²
Cave 2	4.49 m	3.79 m	17.02 m ²
Escalier 4	5.99 m	1.81 m	9.82 m ²
Total			218.91 m²

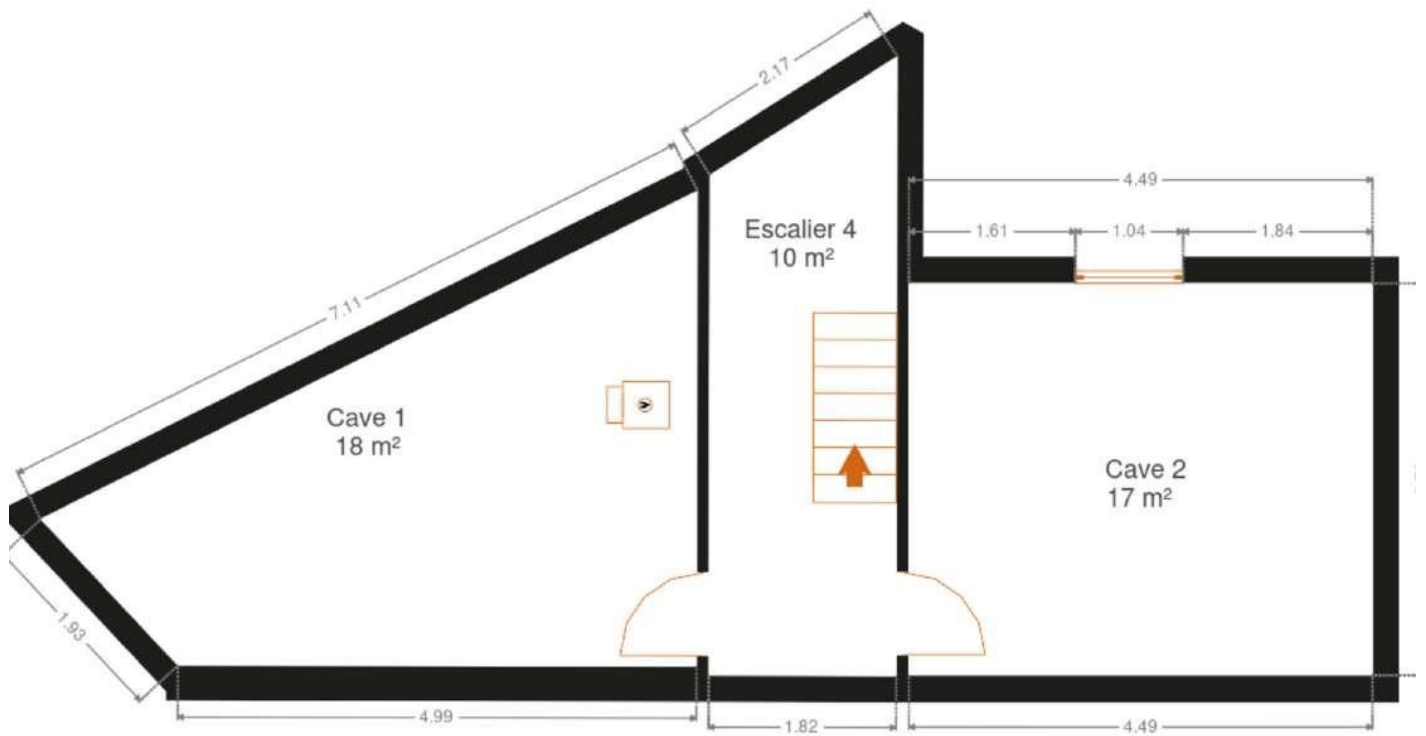


**FRIDENBERGS
GROUP**

Réf. 7613149

Adresse du bien :
Rue de la fonderie 1 7000 - Mons

Plan - Sous-sol



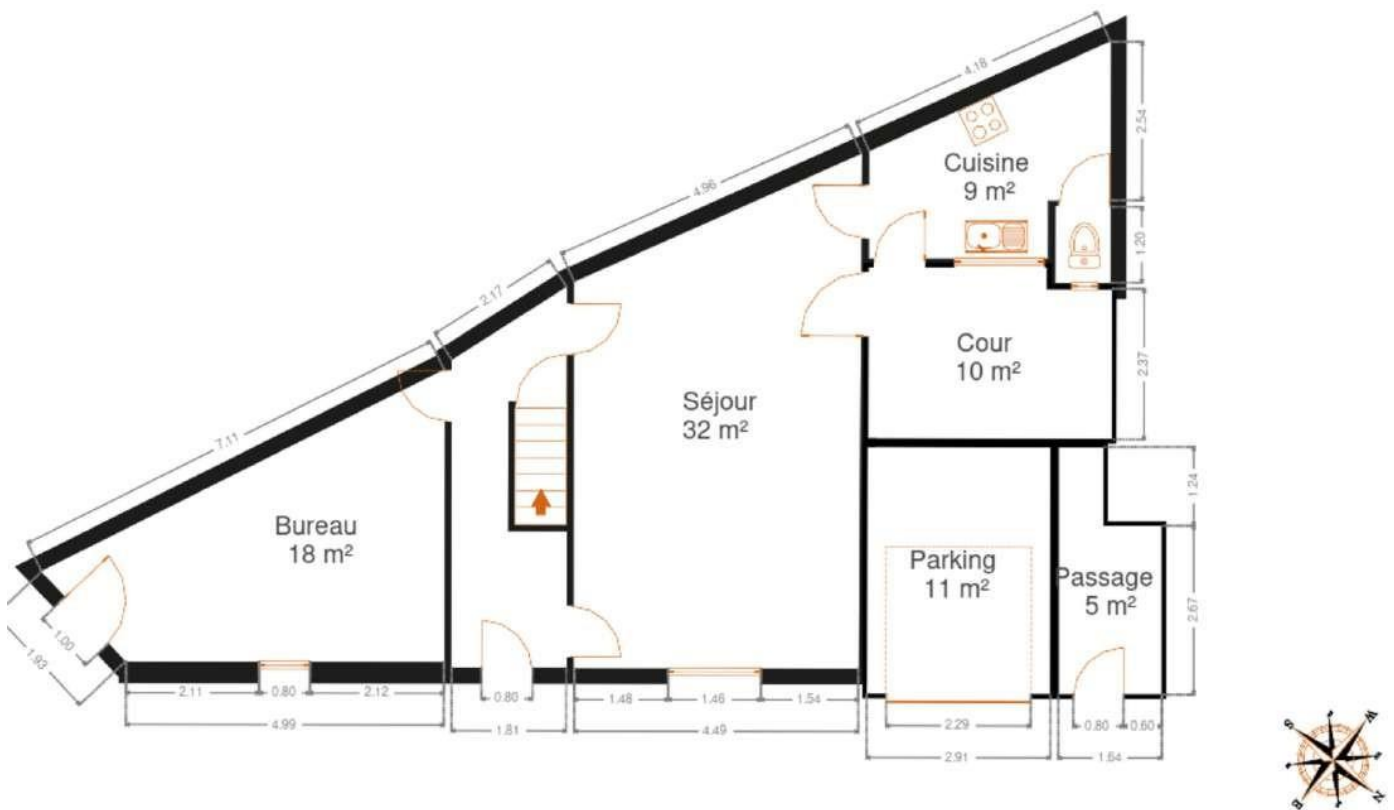


**FRIDENBERGS
GROUP**

Réf. 7613149

Adresse du bien :
Rue de la fonderie 1 7000 - Mons

Plan - Rez-de-chaussée



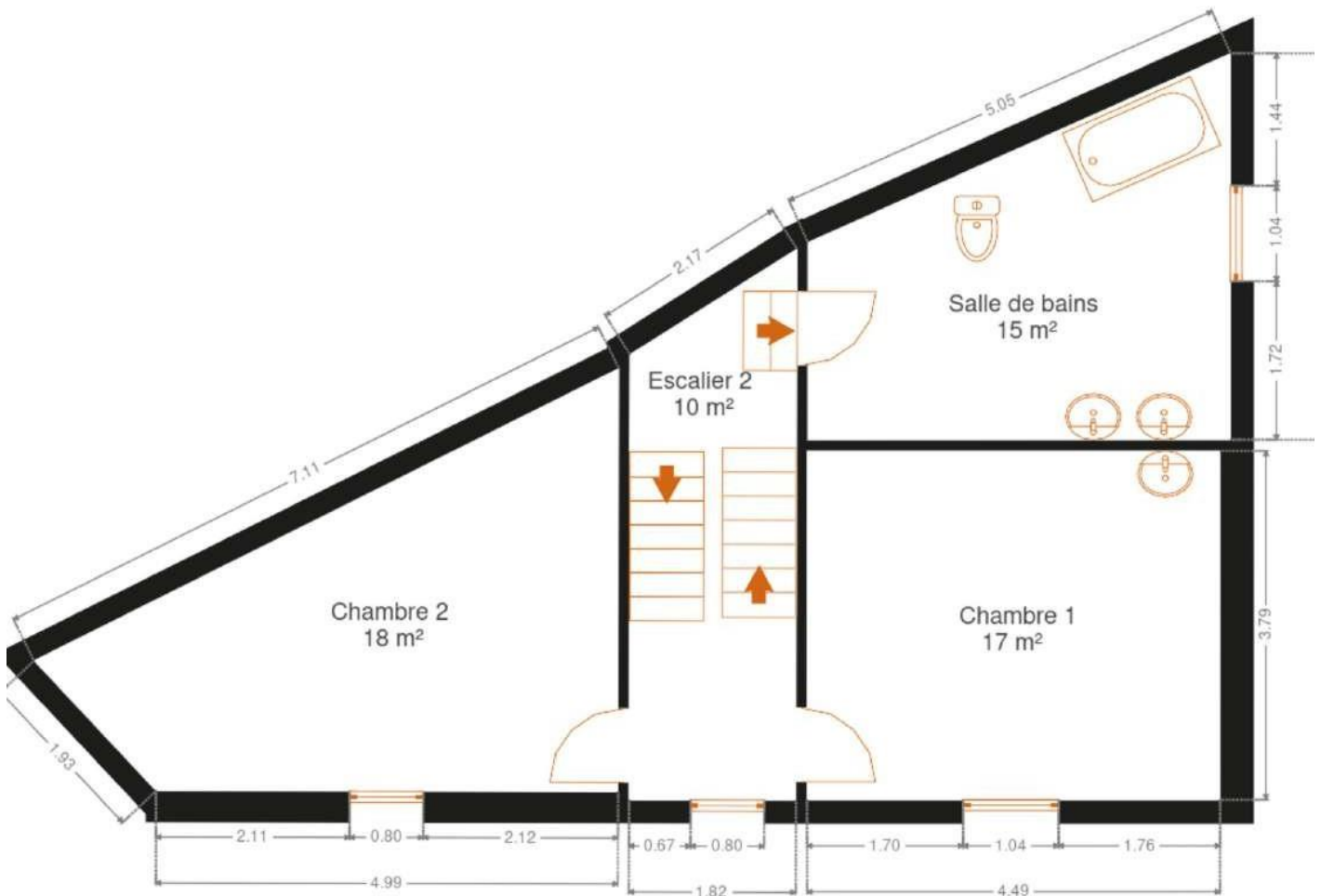


**FRIDENBERGS
GROUP**

Réf. 7613149

Adresse du bien :
Rue de la fonderie 1 7000 - Mons

Plan - 1er étage



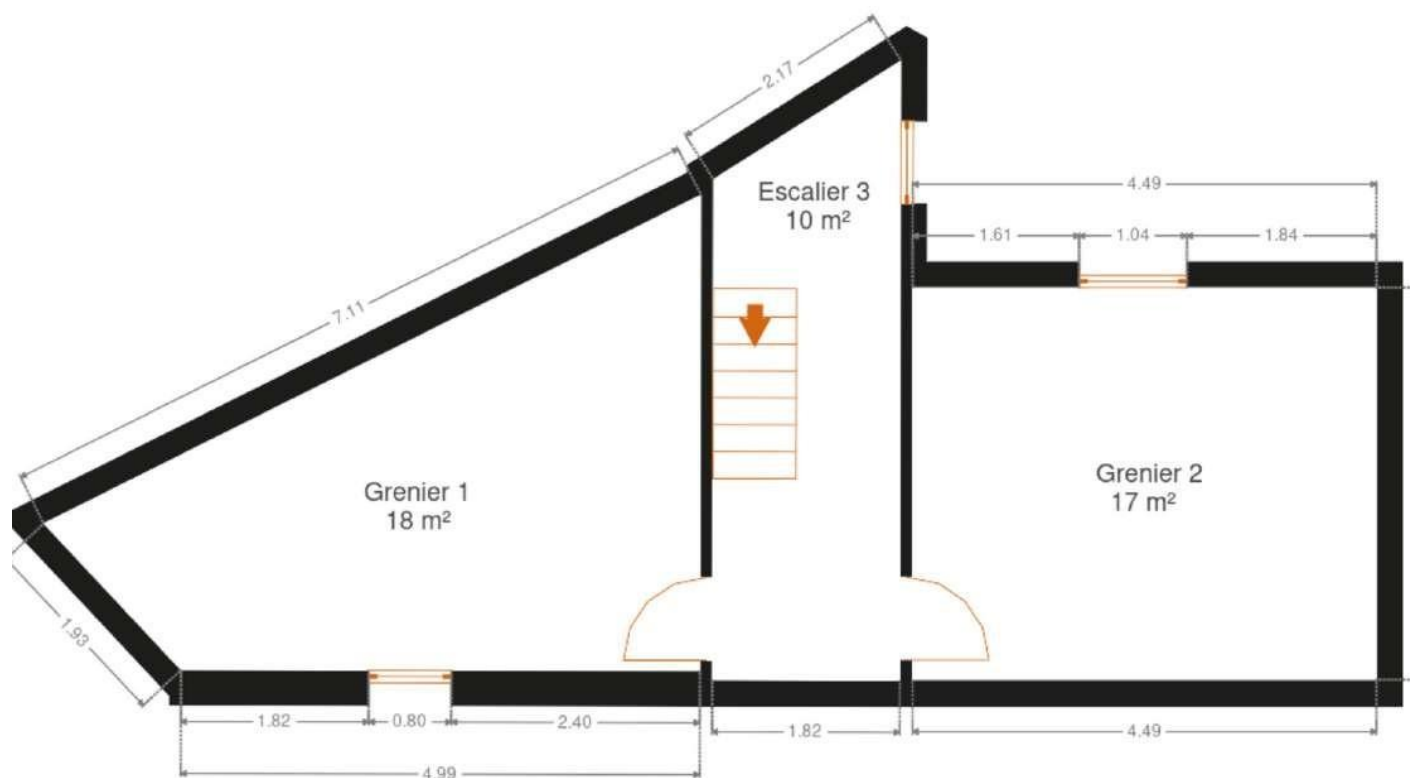


**FRIDENBERGS
GROUP**

Réf. 7613149

Adresse du bien :
Rue de la fonderie 1 7000 - Mons

Plan - 2ème étage





**FRIDENBERGS
GROUP**

Réf. 7613149

Adresse du bien :
Rue de la fonderie 1 7000 - Mons

Extérieur



Proposition d'aménagement non contractuelle





**FRIDENBERGS
GROUP**

Réf. 7613149

Adresse du bien :
Rue de la fonderie 1 7000 - Mons

Technique

Couverture	Tuiles
Matériaux façade	Brique
Châssis	
Matière bois	
Volets coulissant roulant	
Double vitrage	
Compteur électrique	Compteur intelligent
Chauffage	
Type central	
Nature gaz	
Mode radiateur(s)	
Marque vaillant	





**FRIDENBERGS
GROUP**

Réf. 7613149

Adresse du bien :
Rue de la fonderie 1 7000 - Mons

Description détaillée de l'environnement

MOBILITÉ

Mons	948 m
Nimy	2969 m

ÉCOLES

École Notre-Dame de Messines	212 m
Athénée Royal Mons I	695 m



POINTS D'INTÉRÊTS

Université	257 m
HEPH Condorcet, Direction Générale, Bâtiment Om...	
Point d'intérêt	321 m
CPAS de Mons	
Spa	668 m
Hôtel Dream	
Hébergement	821 m
Elliniko	
Hébergement	828 m
Le Terminus	
Point d'intérêt	831 m
Omega MUSIC	
Hébergement	926 m
Auberge de Jeunesse de Mons - Youth Hostel	
Musée	954 m
Beffroi de Mons	



FRIDENBERGS
GROUP

Réf. 7613149

Adresse du bien :
Rue de la fonderie 1 7000 - Mons

Plan situation



🏠 Martina by Fridenbergs

📍 Place Verte 33, 7370 Dour

✉ info@fridenbergs.be

☎ +32 065 65 34 73

👤 Martina

✉ info@fridenbergs.be

☎ +32 065 65 34 73

DÉCORATEUR D'INTÉRIEUR

SUBLIMEZ L'ÂME DE DE VOTRE INTÉRIEUR

DES PROJETS UNIQUES,
POUR DES CLIENTS EXIGEANTS.



✓ Maisons et Appartements ✓ Locations Airbnb ✓ Hôtels et Maisons d'hôte ✓ Agences Immobilières



DES ESPACES PENSÉS POUR
SÉDUIRE, INSPIRER, VALORISER

☎ 0470 83 36 40

✉ INFO@EPICTHEME.BE

