



119 000 €

Réf. GillyChausséeChâtelet40/33
Chaussée de Châtelet 40 - 33 6060 Gilly



89 m²



2



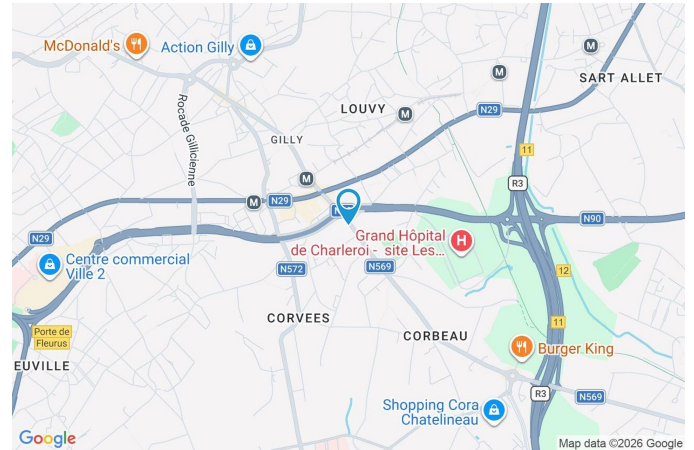
1

CASULA SPRL

+32 84 77 00 43 - mail : info@easyhome-immo.be
Borchamps 24 --- 6900 Marche-en-Famenne
TVA : BE 0669 936 537 - IPI 509.677

Coordonnées du bien

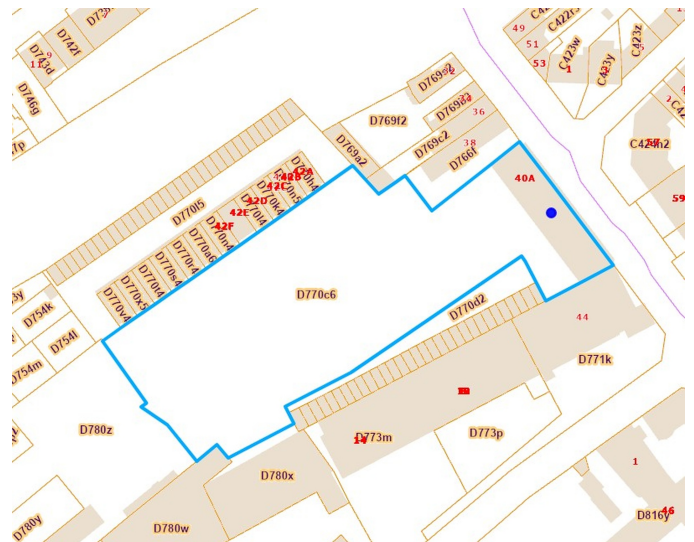
Rue	Chaussée de Châtelet
N°	40
Boîte	33
CP	6060
Ville	Gilly
Pays	Belgique
Latitude	50.420937
Longitude	4.482266



PARCELLE - DIMENSIONS ET AMÉNAGEMENTS

➤ Orientation façade avant	Nord-est
➤ Déclivité	Plat
➤ Largeur de la façade	0.00 m

Informations provenant du site du cadastre



Description globale du bien

Etat général	Bon
Surface habitable	72 m ²
Surface totale	89 m ²
Nombre de façades	2
Etage	3
Nombre de pièces	11
Nombre de chambre(s)	2
Nombre de salle de douches	1
Type de propriété	Appartement



Descriptif extérieur

Terrasse (terrain arrière)	1 m ²
Sol carrelage	
Orientation sud-ouest	

Aménagement intérieur

Rez-de-chaussée	17 m ²
Garage	
3ème étage	72 m ²
Hall d'entrée, séjour, cuisine, chambre 1, chambre 2, salle de douche, wc, débarras	

Rez-de-chaussée

Garage



 superficie : 17.42 m²

Longueur : 6.05 m

Largeur : 2.88 m

Nombre de voitures 1

Sol Béton

Porte

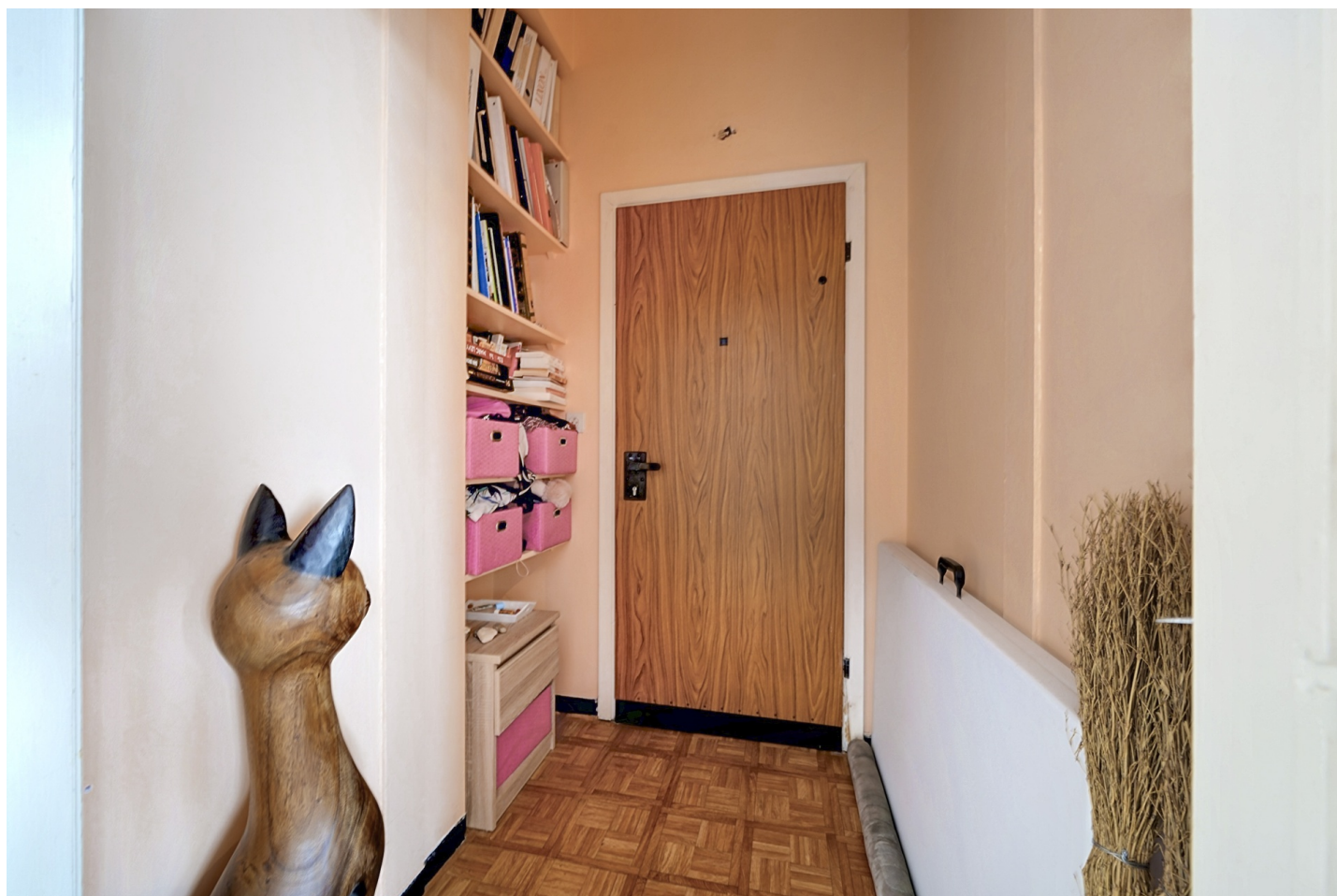
Hauteur sous-plafond 2.47 m

Type ouverture manuelle

Matière métallique

3ème étage

Hall d'entrée

 superficie : 1.44 m²

Longueur : 1.60 m

Largeur : 0.96 m

Sol

Vinyle

Hauteur sous-plafond

2.72 m

Éclairage

Points lumineux mural

3ème étage

Séjour



 superficie : 32.55 m²

Longueur : 6.68 m

Largeur : 6.20 m

Fenêtre

Châssis PVC double vitrage
oscillo-battants

Éclairage

Points lumineux au plafond

Sol

Vinyle

Chauffage

Radiateur(s) avec calorimètre

Hauteur sous-plafond

2.72 m

Prise(s) électrique(s)

6

3ème étage

Cuisine

 superficie : 6.98 m²

Longueur : 3.39 m

Largeur : 2.15 m

Hauteur sous-plafond 2.72 m**Prise(s) électrique(s)** 4**Évier**

Double

Avec égouttoir

Inox

Plaque de cuisson

Vitrocéramique

De la marque Siemens

Hotte

Hotte murale

De la marque Zanussi

Four

Multifonction

De la marque Siemens

Sol

Parquet flottant

Éclairage

Points lumineux au plafond

Chauffage

Radiateur(s) avec calorimètre

3ème étage

Chambre 1



 superficie : 12.53 m²

Longueur : 4.33 m

Largeur : 2.89 m

Fenêtre Châssis PVC double vitrage
oscillo-battants

Sol Vinyle

Hauteur sous-plafond 2.72 m

Éclairage Points lumineux au plafond

Chauffage Radiateur(s) avec calorimètre

Prise(s) électrique(s) 3

3ème étage

Chambre 2

 superficie : 10.30 m²

Longueur : 3.72 m

Largeur : 2.76 m

Accès	Terrasse	Sol	Vinyle
Porte		Hauteur sous-plafond	2.72 m
Battante		Éclairage	Points lumineux au plafond
Pvc vitrée		Chauffage	Radiateur(s) avec calorimètre
Fenêtre	Châssis PVC double vitrage oscillo-battants	Prise(s) électrique(s)	2

3ème étage

Salle de douche

 superficie : 4.13 m²

Longueur : 2.61 m

Largeur : 1.58 m

Douche	Cabine	Chauffage	Radiateur(s) avec calorimètre
Lavabo	Simple	Prise(s) électrique(s)	4
Sol	Parquet flottant	Mobiliers	Oui
Hauteur sous-plafond	2.67 m	Oui	1
Éclairage	Points lumineux au plafond		

3ème étage

Wc

 superficie : 1.33 m²

Longueur : 1.37 m

Largeur : 0.97 m

WC

Classique

Hauteur sous-plafond

2.72 m

Lavabo

Simple

Éclairage

Points lumineux mural

Sol

Parquet flottant

3ème étage

Débarras

 superficie : 2.59 m²

Longueur : 2.71 m

Largeur : 0.95 m

Sol

Vinyle

Hauteur sous-plafond

2.72 m

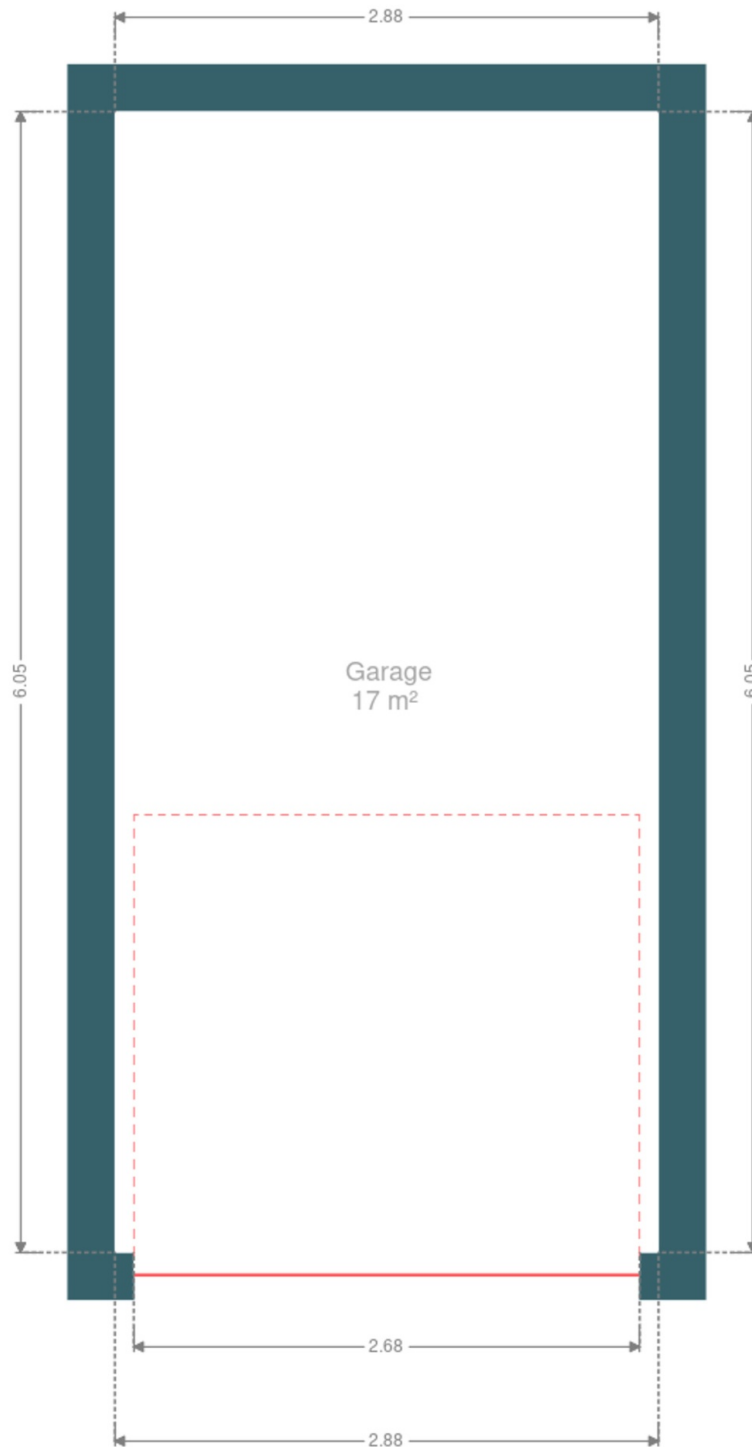
Éclairage

Points lumineux mural

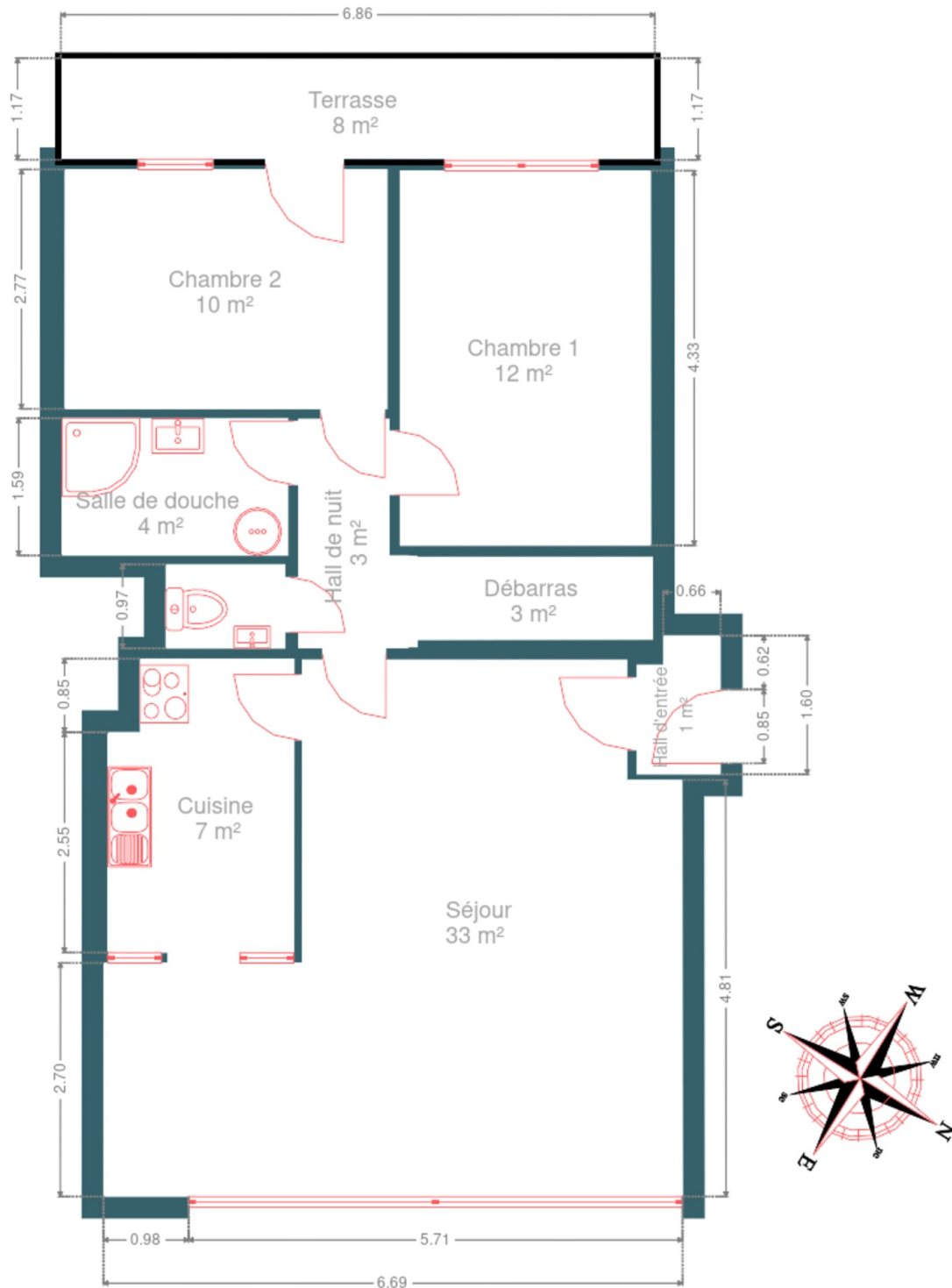
RÉCAPITULATIF DES MÉTRÉS

Rez-de-chaussée	Longueur	Largeur	Superficie
Garage	6.05 m	2.88 m	17.42 m ²
3ème étage	Longueur	Largeur	Superficie
Hall d'entrée	1.60 m	0.96 m	1.44 m ²
Séjour	6.68 m	6.20 m	32.55 m ²
Cuisine	3.39 m	2.15 m	6.98 m ²
Chambre 1	4.33 m	2.89 m	12.53 m ²
Chambre 2	3.72 m	2.76 m	10.30 m ²
Salle de douche	2.61 m	1.58 m	4.13 m ²
Wc	1.37 m	0.97 m	1.33 m ²
Débarras	2.71 m	0.95 m	2.59 m ²
Total			89.27 m²

Plan - Rez-de-chaussée



Plan - 3ème étage



Extérieur



Technique

Matériaux façade Brique

Etat Bon

Châssis

Double vitrage

Matière pvc

Compteur gaz Oui

Chauffe-eau Nombre de litres 150

Parlophone Oui

Compteur électrique Individuel

Chauffage

Type central

Nature gaz

Radiateur(s) avec calorimètre

Compt. d'eau Nombre 1

Ascenseur Oui

TV Prise tv

Téléphone Oui

Internet Câble

Description détaillée de l'environnement

MOBILITÉ

Arrêt de bus	130
Accès ferroviaire	1900
Accès autoroutier	1200
Marabout	730 m
Lodelinsart	1866 m
CHARLEROI Parc (M)	2775 m

ÉCOLES

A. Ecoles primaires et maternelles, Corvées	406 m
---	-------



POINTS D'INTÉRÊTS

Université	536 m
????? Ajyal Générations	
Animalerie	693 m
Gilly Zoo sprl	
Magasin	743 m
Boucherie Montignies-sur-Sambre - Renmans	
Magasin de meubles	1348 m
Usico Meubles	
Magasin de meubles	1652 m
BricoPlanit Châtelet	
Magasin de vêtements	1817 m
Cassis	
Magasin de vélos	1974 m
Decathlon Châtelineau	
Réparation de voiture	1995 m
Auto5 Chatelineau	

Plan situation



- 🏠 EasyHome
- 📍 Borchamps 24, 6900 Marche-en-Famenne
- ✉ info@easyhome-immo.be
- ☎ +32 84 77 00 43
- 🌐 <https://www.easyhome-immo.be/>
- 📄 N° IPI : 509.677

- 👤 Jolan TIRIFAHY
- ✉ jolan@easyhome-immo.be
- ☎ +32 497 25 87 33
- Jolan TIRIFAHY