



**375 000 €**

# Réf. OnhayeGare70  
Ruede la Gare 70 - 5520 Onhaye



325 m<sup>2</sup>



4



3

**CASULA SPRL**

+32 84 77 00 43 - mail : [info@easyhome-immo.be](mailto:info@easyhome-immo.be)  
Borchamps 24 --- 6900 Marche-en-Famenne  
TVA : BE 0669 936 537 - IPI 509.677

## Coordonnées du bien

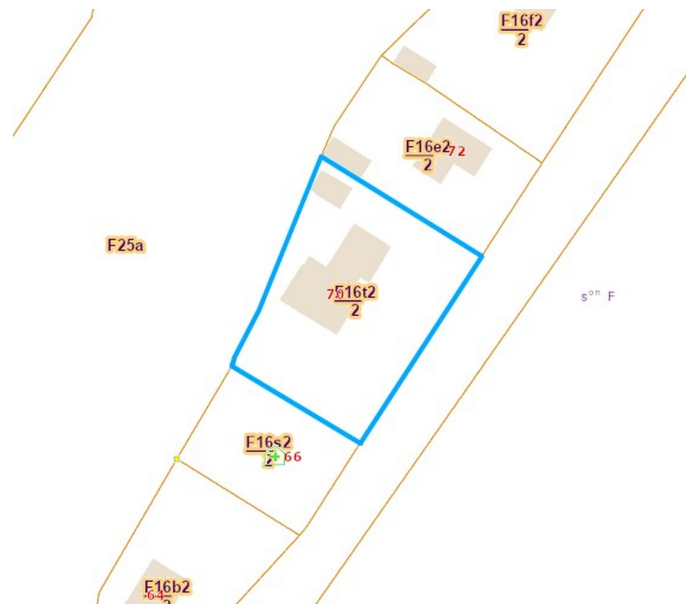
|           |               |
|-----------|---------------|
| Rue       | Ruede la Gare |
| N°        | 70            |
| CP        | 5520          |
| Ville     | Onhaye        |
| Pays      | Belgique      |
| Latitude  | 50.288780     |
| Longitude | 4.798241      |



## PARCELLE - DIMENSIONS ET AMÉNAGEMENTS

|                             |                        |
|-----------------------------|------------------------|
| ↖ Orientation façade avant  | Est                    |
| ↘ Déclivité                 | Plat                   |
| ▶ Largeur de la façade      | 24.00 m                |
| ▶ Surface bâtie au sol      | 360.00 m <sup>2</sup>  |
| ▶ Profondeur de la parcelle | 44 m                   |
| ▶ Surface de la parcelle    | 2088.00 m <sup>2</sup> |
| ▶ Largeur de la parcelle    | 53.00 m                |

Informations provenant du site du cadastre



## Description globale du bien

|                            |                    |
|----------------------------|--------------------|
| Etat général               | Bon                |
| Surface habitable          | 239 m <sup>2</sup> |
| Surface totale             | 325 m <sup>2</sup> |
| Nombre de façades          | 4                  |
| Nombre d'étages            | 1                  |
| Nombre de pièces           | 24                 |
| Nombre de chambre(s)       | 4                  |
| Nombre de salle de bains   | 1                  |
| Nombre de salle de douches | 2                  |
| Type de propriété          | Maison             |
| Garage                     | 1 place(s)         |



## Descriptif extérieur

|                           |   |
|---------------------------|---|
| Jardin (terrain arrière)  | 1 |
| Jardin (terrain avant)    | 1 |
| Jardin (terrain gauche)   | 1 |
| Terrasse (terrain gauche) |   |
| Barbecue éclairage        |   |
| Orientation sud           |   |

## Aménagement intérieur

|   |                    |
|---|--------------------|
| Rez-de-chaussée   | 276 m <sup>2</sup> |
| Hall d'entrée, séjour 1, séjour 2, cuisine, véranda, hall de nuit, chambre 1, chambre 2, chambre 3, chambre 4, hall, local technique<br>salle de bains, salle de douche 1, salle de douche 2, garage, |                    |
| Sous-sol  | 49 m <sup>2</sup>  |
| Cave 1, cave 2, cave 3, chaufferie  |                    |

Rez-de-chaussée

Hall d'entrée

 superficie : 12.31 m<sup>2</sup>

Longueur : 5.73 m

Largeur : 3.21 m

**Accès**Jardin  
Parking place(s) 3**Porte**Battante double  
Pvc vitrée  
Double vitrage**Sol**

Hauteur sous-plafond

**Éclairage**

Prise téléphone

**Carrelage**

2.7 m

Points lumineux au plafond

Oui

Rez-de-chaussée

Séjour 1



 superficie : 58.96 m<sup>2</sup>

Longueur : 8.87 m

Largeur : 8.51 m

**Accès**

Terrasse  
Jardin

**Porte**

Battante double  
Pvc vitrée  
Double vitrage

**Sol**

Carrelage

**Hauteur sous-plafond**

2.7 m

**Éclairage**

Points lumineux au plafond

**Chauffage**

Radiateur(s)  
Cassette à bois

**Prise(s) électrique(s)**

6

**Prise télédistribution**

Oui

**Prise téléphone**

Oui

Rez-de-chaussée

Séjour 2

 superficie : 41.28 m<sup>2</sup>

Longueur : 7.99 m

Largeur : 5.16 m

**Accès**

Terrasse  
Jardin

**Porte**

Battante double  
Pvc vitrée  
Double vitrage

**Fenêtre****Fenêtre**

Châssis sans ouverture matière pvc  
Double vitrage  
Volets manuel matière pvc

**Sol**

Carrelage

**Hauteur sous-plafond**

2.7 m

**Éclairage**

Points lumineux au plafond

**Chauffage**

Rez-de-chaussée

Cuisine

 superficie : 16.00 m<sup>2</sup>

Longueur : 4.50 m

Largeur : 3.55 m

**Hauteur sous-plafond**

2.7 m

**Prise(s) électrique(s)**

6

**Évier**

Double

**Plaque de cuisson**

Vitrocéramique

De la marque BOSCH

**Hotte**

Hotte murale

Évacuation extérieure

**Frigo**

Encastré avec congélateur

De la marque BOSCH

**Lave-vaisselle**

Classique

De la marque Miele

**Four**

Électrique

De la marque Samsung

**Porte**

Battante

Pvc vitrée

**Fenêtre**Châssis PVC double vitrage  
oscillo-battants**Sol**

Carrelage

**Éclairage**

Points lumineux au plafond

**Chauffage**

Radiateur(s)

Rez-de-chaussée

Véranda

 superficie : 15.44 m<sup>2</sup>

Longueur : 5.15 m

Largeur : 3.12 m

|                    |  |                               |                            |
|--------------------|--|-------------------------------|----------------------------|
| <b>Accès</b>       |  | <b>Sol</b>                    | Carrelage                  |
| Jardin             |  | <b>Hauteur sous-plafond</b>   | 2.5 m                      |
| Parking place(s) 3 |  | <b>Éclairage</b>              | Points lumineux au plafond |
| <b>Porte</b>       |  | <b>Chauffage</b>              | Radiateur(s)               |
| Battante           |  | <b>Prise(s) électrique(s)</b> | 1                          |
| Pvc vitrée         |  | <b>Escalier</b>               |                            |
| Double vitrage     |  | Matériaux carrelages          |                            |
| <b>Fenêtre</b>     | Châssis PVC double vitrage<br>oscillo-battants | 1/4 tournant avec palier      |                            |

Rez-de-chaussée

Hall de nuit

 superficie : 6.80 m<sup>2</sup>

Longueur : 5.33 m

Largeur : 2.13 m

**Hauteur sous-plafond**

2.7 m

**Éclairage**

Points lumineux au plafond

**Chauffage**

Radiateur(s)

Rez-de-chaussée

Chambre 1

 superficie : 14.05 m<sup>2</sup>

Longueur : 3.29 m

Largeur : 4.27 m

**Fenêtre**Châssis PVC double vitrage  
type oscillo-battants**Sol**

Quick-Step

**Hauteur sous-plafond**

2.7 m

**Éclairage**

Points lumineux au plafond

**Prise(s) électrique(s)**

5

**Prise télédistribution**

Oui

**Avec dressing**

Oui

Rez-de-chaussée

Chambre 2

 superficie : 14.17 m<sup>2</sup>

Longueur : 4.17 m

Largeur : 3.39 m

|                 |            |                               |                            |
|-----------------|------------|-------------------------------|----------------------------|
| <b>Accès</b>    | Jardin     | <b>Hauteur sous-plafond</b>   | 2.7 m                      |
| <b>Porte</b>    |            | <b>Éclairage</b>              | Points lumineux au plafond |
| Double battante |            | <b>Chauffage</b>              | Radiateur(s)               |
| Pvc vitrée      |            | <b>Prise(s) électrique(s)</b> | 2                          |
| Double vitrage  |            | <b>Prise télédistribution</b> | Oui                        |
| <b>Sol</b>      | Quick-Step | <b>Avec dressing</b>          | Oui                        |

Rez-de-chaussée

Chambre 3

 superficie : 13.12 m<sup>2</sup>

Longueur : 4.19 m

Largeur : 3.19 m

**Fenêtre**Châssis PVC double vitrage  
volets manuel matière pvc  
oscillo-battants**Chauffage**

Radiateur(s)

**Sol**

Carrelage

**Prise(s) électrique(s)**

3

**Hauteur sous-plafond**

2.7 m

**Prise télédistribution**

Oui

**Éclairage**

Points lumineux au plafond

Rez-de-chaussée

Chambre 4

 superficie : 16.10 m<sup>2</sup>

Longueur : 4.44 m

Largeur : 4.10 m

|                 |            |                               |                            |
|-----------------|------------|-------------------------------|----------------------------|
| <b>Accès</b>    | Jardin     | <b>Hauteur sous-plafond</b>   | 2.7 m                      |
| <b>Porte</b>    |            | <b>Éclairage</b>              | Points lumineux au plafond |
| Battante double |            | <b>Chauffage</b>              | Radiateur(s)               |
| Pvc vitrée      |            | <b>Prise(s) électrique(s)</b> | 2                          |
| Double vitrage  |            | <b>Prise télédistribution</b> | Oui                        |
| <b>Sol</b>      | Quick-Step | <b>Avec dressing</b>          | Oui                        |

Rez-de-chaussée

Salle de bains

 superficie : 5.16 m<sup>2</sup>

Longueur : 2.81 m

Largeur : 1.84 m

**Hauteur sous-plafond** 2.7 m  
**Prise(s) électrique(s)** 2  
**Baignoire** Standard  
**WC** Classique  
**Lavabo** Simple

**Murs**  
**Fenêtre**  
**Éclairage**  
**Chauffage**  
**Sol**

Totalement carrelés  
Châssis PVC double vitrage  
volets manuel matière pvc  
oscillo-battants  
Points lumineux  
Radiateur(s)  
Carrelage

Rez-de-chaussée

Salle de douche 1

 superficie : 5.06 m<sup>2</sup>

Longueur : 3.99 m

Largeur : 1.47 m

**Douche**

Carrelage + porte

**Sol**

Carrelage

**WC**

Classique

**Hauteur sous-plafond**

2.7 m

**Lavabo**

Simple

**Éclairage**

Points lumineux au plafond

**Murs**

Totalemment carrelés

**Prise(s) électrique(s)**

2

Rez-de-chaussée

Salle de douche 2


 superficie : 6.17 m<sup>2</sup>

Longueur : 3.31 m

Largeur : 2.02 m

**Douche**

Carrelage + porte

**Sol**

Carrelage

**WC**

Classique

**Hauteur sous-plafond**

2.7 m

**Lavabo**

Simple

**Éclairage**

Points lumineux au plafond

**Murs**

Totalement carrelés

**Extracteur d'air**

Oui

**Fenêtre**

 Châssis PVC double vitrage  
 type oscillo-battants

**Prise(s) électrique(s)**

2

Rez-de-chaussée

Garage

 superficie : 36.55 m<sup>2</sup>

Longueur : 6.38 m

Largeur : 5.75 m

**Accès**

Terrasse

Jardin

Parking place(s) 3

**Nombre de voitures** 2**Porte**À ouverture électrique  
sectionnelle**Sol**

Béton

**Éclairage**

Points lumineux au plafond

**Prise(s) électrique(s)**

2

Rez-de-chaussée

Hall

 superficie : 4.13 m<sup>2</sup>

Longueur : 2.78 m

Largeur : 1.71 m

**Hauteur sous-plafond**

2.7 m

**Éclairage**

Points lumineux au plafond

**Sol**

Carrelage

Rez-de-chaussée

Local technique

 superficie : 3.54 m<sup>2</sup>

Longueur : 3.23 m

Largeur : 1.09 m

|                               |                            |
|-------------------------------|----------------------------|
| <b>Sol</b>                    | Carrelage                  |
| <b>Éclairage</b>              | Points lumineux au plafond |
| <b>Hauteur sous-plafond</b>   | 2.7 m                      |
| <b>Prise(s) électrique(s)</b> | 3                          |

Sous-sol

Cave 1

 superficie : 23.75 m<sup>2</sup>

Longueur : 7.62 m

Largeur : 4.61 m

**Sol**

Hauteur sous-plafond

Éclairage

Prise(s) électrique(s)

**Carrelage**

1.9 m

Points lumineux au plafond

4

**Escalier**

Matériaux carrelages

1/4 tournant avec palier

Sous-sol

Cave 2

 superficie : 10.02 m<sup>2</sup>

Longueur : 3.37 m

Largeur : 2.97 m

|                               |                            |                          |     |
|-------------------------------|----------------------------|--------------------------|-----|
| <b>Sol</b>                    | Carrelage                  | <b>Arrivée d'eau</b>     | Oui |
| <b>Hauteur sous-plafond</b>   | 1.9 m                      | <b>Escalier</b>          |     |
| <b>Éclairage</b>              | Points lumineux au plafond | Matériaux carrelages     |     |
| <b>Prise(s) électrique(s)</b> | 5                          | 1/4 tournant avec palier |     |

Sous-sol

Cave 3

 superficie : 8.30 m<sup>2</sup>

Longueur : 3.39 m

Largeur : 2.44 m

**Sol**  
**Hauteur sous-plafond**  
**Éclairage**  
**Prise(s) électrique(s)**

Carrelage  
1.9 m  
Points lumineux au plafond  
1

**Escalier**  
Matériaux carrelages  
Avec palier 1/4 tournant

Sous-sol

Chaufferie



 superficie : 7.01 m<sup>2</sup>

Longueur : 3.39 m

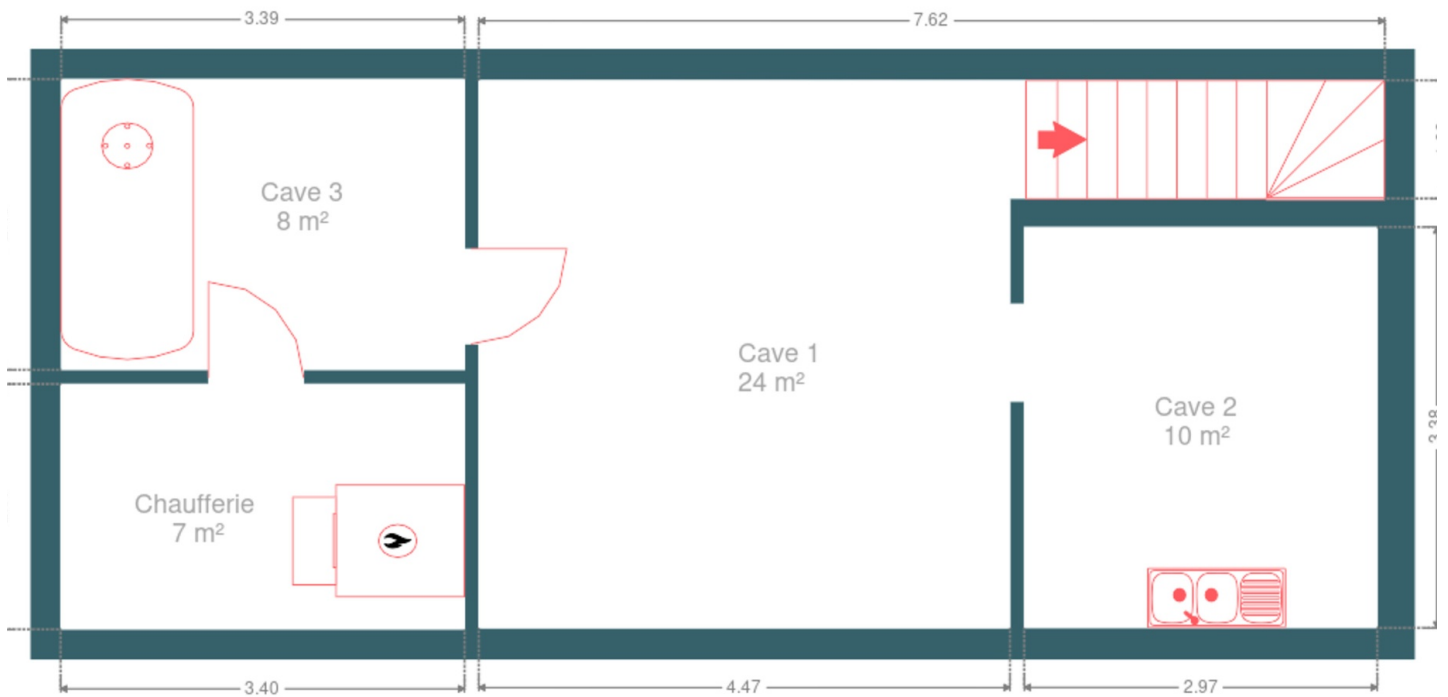
Largeur : 2.06 m

|                        |           |
|------------------------|-----------|
| Sol                    | Carrelage |
| Hauteur sous-plafond   | 1.9 m     |
| Prise(s) électrique(s) | 1         |

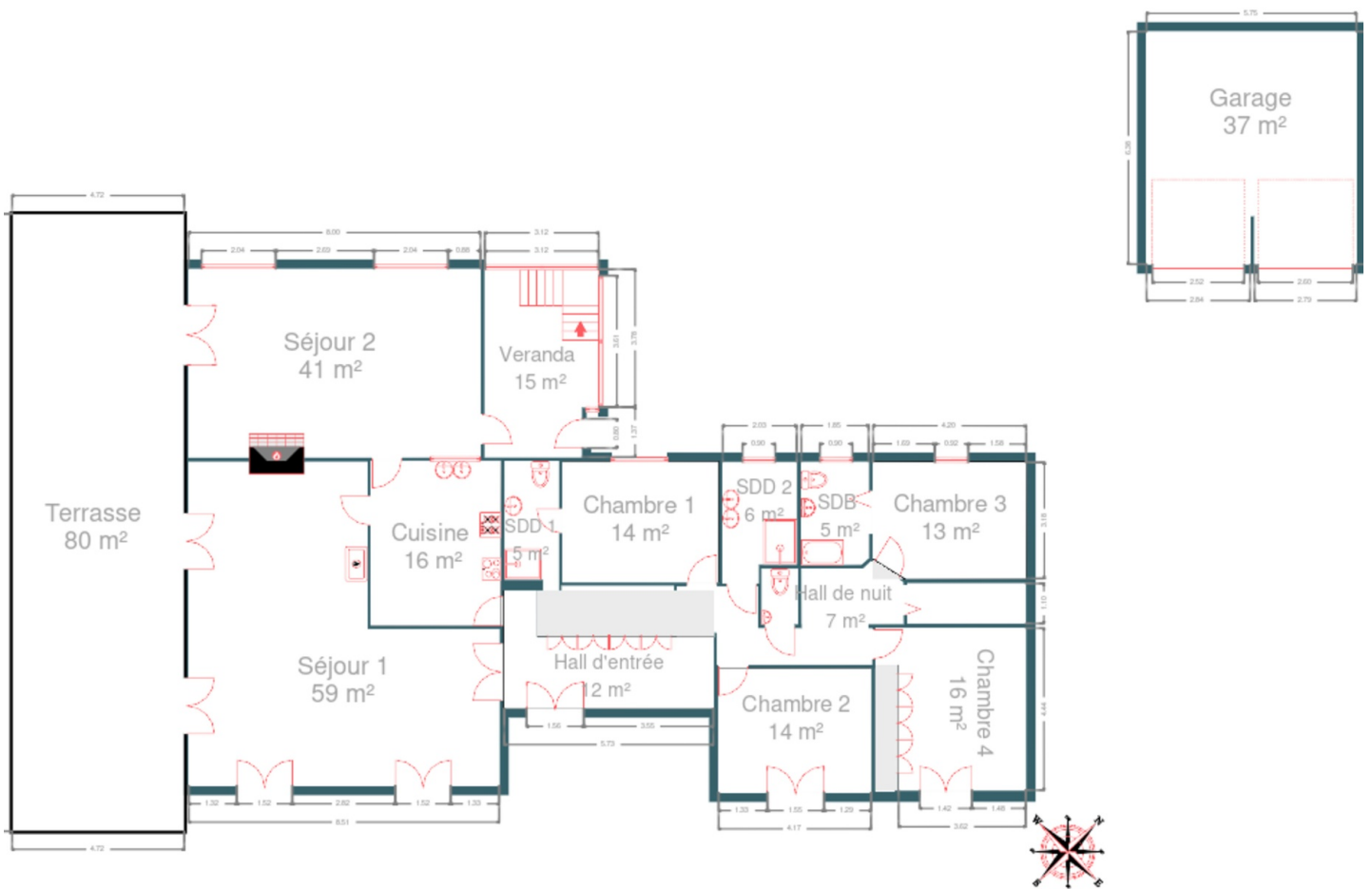
## RÉCAPITULATIF DES MÉTRÉS

| Rez-de-chaussée   | Longueur | Largeur | Superficie                  |
|-------------------|----------|---------|-----------------------------|
| Hall d'entrée     | 5.73 m   | 3.21 m  | 12.31 m <sup>2</sup>        |
| Séjour 1          | 8.87 m   | 8.51 m  | 58.96 m <sup>2</sup>        |
| Séjour 2          | 7.99 m   | 5.16 m  | 41.28 m <sup>2</sup>        |
| Cuisine           | 4.50 m   | 3.55 m  | 16.00 m <sup>2</sup>        |
| Véranda           | 5.15 m   | 3.12 m  | 15.44 m <sup>2</sup>        |
| Hall de nuit      | 5.33 m   | 2.13 m  | 6.80 m <sup>2</sup>         |
| Chambre 1         | 3.29 m   | 4.27 m  | 14.05 m <sup>2</sup>        |
| Chambre 2         | 4.17 m   | 3.39 m  | 14.17 m <sup>2</sup>        |
| Chambre 3         | 4.19 m   | 3.19 m  | 13.12 m <sup>2</sup>        |
| Chambre 4         | 4.44 m   | 4.10 m  | 16.10 m <sup>2</sup>        |
| Salle de bains    | 2.81 m   | 1.84 m  | 5.16 m <sup>2</sup>         |
| Salle de douche 1 | 3.99 m   | 1.47 m  | 5.06 m <sup>2</sup>         |
| Salle de douche 2 | 3.31 m   | 2.02 m  | 6.17 m <sup>2</sup>         |
| Garage            | 6.38 m   | 5.75 m  | 36.55 m <sup>2</sup>        |
| Hall              | 2.78 m   | 1.71 m  | 4.13 m <sup>2</sup>         |
| Local technique   | 3.23 m   | 1.09 m  | 3.54 m <sup>2</sup>         |
| Sous-sol          | Longueur | Largeur | Superficie                  |
| Cave 1            | 7.62 m   | 4.61 m  | 23.75 m <sup>2</sup>        |
| Cave 2            | 3.37 m   | 2.97 m  | 10.02 m <sup>2</sup>        |
| Cave 3            | 3.39 m   | 2.44 m  | 8.30 m <sup>2</sup>         |
| Chaufferie        | 3.39 m   | 2.06 m  | 7.01 m <sup>2</sup>         |
| <b>Total</b>      |          |         | <b>317.92 m<sup>2</sup></b> |

Plan - Sous-sol



Plan - Rez-de-chaussée



Extérieur



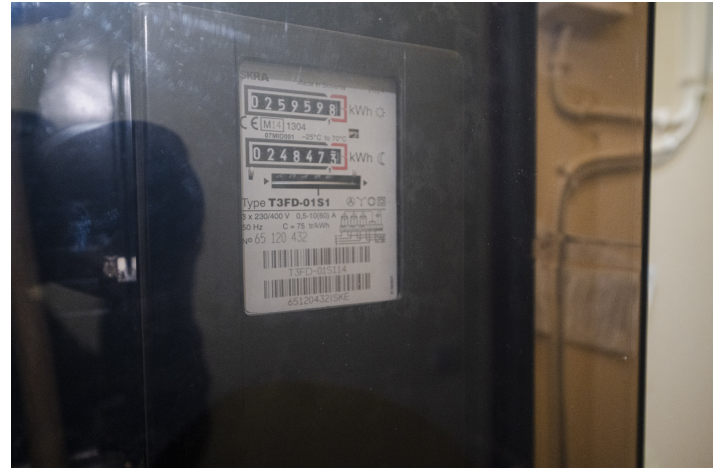
## Extérieur

---



## Technique

|                            |   |
|----------------------------|---|
| <b>Zingueries</b>          | État bon, matériaux Zinc  |
| <b>État</b>                | Bon   |
| <b>Couverture</b>          | Ardoises naturelles   |
| <b>Matériaux façade</b>    | Brique  |
| <b>Etat</b>                | Bon   |
| <b>Châssis</b>             | Couleur blanc, double vitrage,<br>matière pvc                                 |
| <b>Climatisation</b>       | Non   |
| <b>Adoucisseur d'eau</b>   | Oui   |
| <b>Compteur gaz</b>        | Non   |
| <b>Chauffe-eau</b>         | Nombre de litres 150, marque<br>bulex   |
| <b>Parlophone</b>          | Non   |
| <b>Vidéophone</b>          | Non   |
| <b>Compteur électrique</b> | Bi-horaire  |
| <b>Chauffage</b>           | Marque saint-roch<br>Nombre 1, type central, neture mazout, mode radiateur(s) |
| <b>Compt. d'eau</b>        | Nombre 1  |
| <b>Ascenseur</b>           | Non   |
| <b>TV</b>                  | Prise tv  |
| <b>Téléphone</b>           | Oui   |
| <b>Internet</b>            | Adsl  |
| <b>Citerne mazout</b>      | Apparente   |
| <b>Citerne eau</b>         | Enterrée, avec groupe<br>hydrophore   |



## Description détaillée de l'environnement

### MOBILITÉ

|                   |        |
|-------------------|--------|
| Arrêt de bus      | 350    |
| Accès ferroviaire | 6700   |
| Accès autoroutier | 5800   |
| FALAEN Station    | 348 m  |
| SOSOYE Station    | 1391 m |
| MAREDSOUS Station | 2736 m |

### ÉCOLES

|                                   |        |
|-----------------------------------|--------|
| Collège Saint-Benoît de Maredsous | 2781 m |
|-----------------------------------|--------|



### POINTS D'INTÉRÊTS

|   |        |
|---|--------|
| Restaurant  | 409 m  |
| L'Artiste   |        |
| Hébergement   | 594 m  |
| LE CORTIL - Gîte Rural                                |        |
| Hébergement   | 1057 m |
| Ferme de Foy - Le Prieuré                             |        |
| Spa   | 1096 m |
| Chambre d'hôtes "L'Echappée Belle" table d'h...       |        |
| Hébergement   | 1294 m |
| Les Gîtes d'Ardennes - Le Refuge 10pers               |        |
| Hébergement   | 1382 m |
| La Closerie Rognac                                    |        |
| Point d'intérêt                                       | 2505 m |
| Les Amis de Montaigne, asbl                           |        |
| Point d'intérêt                                       | 2566 m |
| Abbaye de Maredsous & centre d'accueil Saint-Josep... |        |

## Plan situation



- 🏠 EasyHome
- 📍 Borchamps 24, 6900  
Marche-en-Famenne
- ✉ info@easyhome-immo.be
- ☎ +32 84 77 00 43
- 🌐 <https://www.easyhome-immo.be/>
- 📄 N° IPI : 509.677

- 👤 Noah HELAS
- ✉ noah@easyhome-immo.be
- ☎ +32 494 68 29 83
- Noah  
HELAS