



299 000 €

Réf. GrivegnéeBelvaux11/0021
Rue Belvaux 11 - 0021 4030 Grivegnée



198 m²



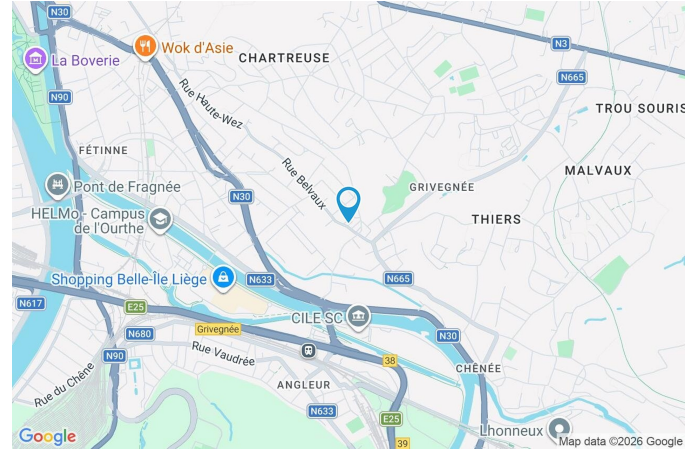
0

CASULA SPRL

+32 84 77 00 43 - mail : info@easyhome-immo.be
Borchamps 24 --- 6900 Marche-en-Famenne
TVA : BE 0669 936 537 - IPI 509.677

Coordonnées du bien

Rue	Rue Belvaux
N°	11
Boite	0021
CP	4030
Ville	Grivegnée
Pays	Belgique
Latitude	50.619598
Longitude	5.603143



PARCELLE - DIMENSIONS ET AMÉNAGEMENTS

Orientation façade avant Sud-ouest

Informations provenant du site du cadastre



Description globale du bien

Etat général	Bon
Surface habitable	180 m ²
Surface totale	198 m ²
Nombre de façades	4
Type de propriété	Penthouse
Environnement	Zone d'habitation



Descriptif extérieur

Balcon (terrain droit)	18.5 m ²
	Orientation sud-est

Aménagement intérieur

2ème étage	180 m ²
Hall d'entrée, salle à manger, séjour, cuisine, chambre 1, chambre 2, chambre 3, salle de bains, wc, escalier, hall 1, hall 2	
Sous-sol	18 m ²
Cave	

2ème étage

Hall d'entrée

 superficie : 6.77 m²

Longueur : 4.26 m

Largeur : 1.58 m

Sol	Quick-Step
Hauteur sous-plafond	2.75 m
Éclairage	Spots encastrés
Prise(s) électrique(s)	1

2ème étage

Salle à manger

 superficie : 25.71 m²

Longueur : 5.60 m

Largeur : 4.58 m

Hauteur sous-plafond 2.75 m**Prise(s) électrique(s)** 7**Ouvert sur** Séjour**Fenêtre** Châssis PVC double vitrage
oscillo-battants volets matière
pvc**Sol** Quick-Step**Éclairage** Spots encastrés**Chauffage** Radiateur(s)

2ème étage

Séjour

 superficie : 71.05 m²

Longueur : 11.96 m

Largeur : 8.03 m

Accès	Balcon	Porte	
Ouvert sur		Volets électrique matière pvc	
Salle à manger		Fenêtre	Châssis PVC double vitrage oscillo-battants
Cuisine		Sol	Quick-Step
Porte		Hauteur sous-plafond	2.7 m
Battante double		Éclairage	Spots encastrés
Pvc vitrée		Chauffage	
Double vitrage		Radiateur(s)	

2ème étage

Cuisine

 superficie : 11.89 m²

Longueur : 4.92 m

Largeur : 2.81 m

Hauteur sous-plafond

2.7 m

Prise(s) électrique(s)

8

Ouvert sur

Séjour

Évier

Simple

Avec égouttoir

Plaque de cuisson

Induction

De la marque AEG

Hotte

Hotte télescopique

Évacuation extérieure

De la marque AEG

Frigo

Américain

De la marque Samsung

Lave-vaisselle

Full-intégré

De la marque Beko

Four

À air pulsé

De la marque AEG

FenêtreChâssis PVC double vitrage
oscillo-battants**Sol**

Carrelage

Éclairage

Spots encastrés

2ème étage

Chambre 1

 superficie : 10.29 m²

Longueur : 4.16 m

Largeur : 3.11 m

Avec coin douche

Douche carrelage + porte

Éclairage

Spots encastrés

FenêtreChâssis PVC double vitrage
oscillo-battants**Chauffage**

Radiateur(s)

Sol

Quick-Step

Prise(s) électrique(s)

4

Hauteur sous-plafond

2.7 m

2ème étage

Chambre 2

 superficie : 20.89 m²

Longueur : 4.92 m

Largeur : 4.32 m

FenêtreChâssis PVC double vitrage
volets manuel matière pvc
oscillo-battants**Éclairage**

Spots encastrés

Sol

Plancher

Chauffage

Radiateur électrique

Hauteur sous-plafond

2.7 m

Prise(s) électrique(s)

10

2ème étage

Chambre 3

 superficie : 15.59 m²

Longueur : 4.36 m

Largeur : 3.70 m

FenêtreChâssis PVC double vitrage
oscillo-battants**Sol**

Plancher

Hauteur sous-plafond

2.7 m

Éclairage

Spots encastrés

Chauffage

Radiateur électrique

Prise(s) électrique(s)

6

2ème étage

Salle de bains

 superficie : 6.55 m²

Longueur : 3.72 m

Largeur : 1.76 m

Hauteur sous-plafond 2.4 m**Prise(s) électrique(s)** 3**Baignoire**Avec paroi de douche
Standard**Lavabo****Sèche-serviettes****Éclairage****Chauffage****Sol**

Double

Électrique

Spots encastrés

Radiateur électrique

Quick-Step

2ème étage

Wc

 superficie : 1.25 m²

Longueur : 1.46 m

Largeur : 0.85 m

WC

Classique

Hauteur sous-plafond

2.55 m

Lavabo

Simple

Éclairage

Points lumineux au plafond

Sol

Quick-Step

Sous-sol

Cave

 superficie : 17.55 m²

Longueur : 4.32 m

Largeur : 4.06 m

Sol	Béton
Hauteur sous-plafond	2.1 m
Éclairage	Points lumineux au plafond

Autres

2ÈME ÉTAGE - ESCALIER

 superficie : 4.91 m²

Longueur : 2.75 m

Largeur : 1.78 m

2ÈME ÉTAGE - HALL 1

 superficie : 1.68 m²

Longueur : 1.71 m

Largeur : 0.97 m

2ÈME ÉTAGE - HALL 2

 superficie : 3.76 m²

Longueur : 2.13 m

Largeur : 1.76 m

Hauteur sous-plafond

2.3 m

Éclairage

Points lumineux au plafond

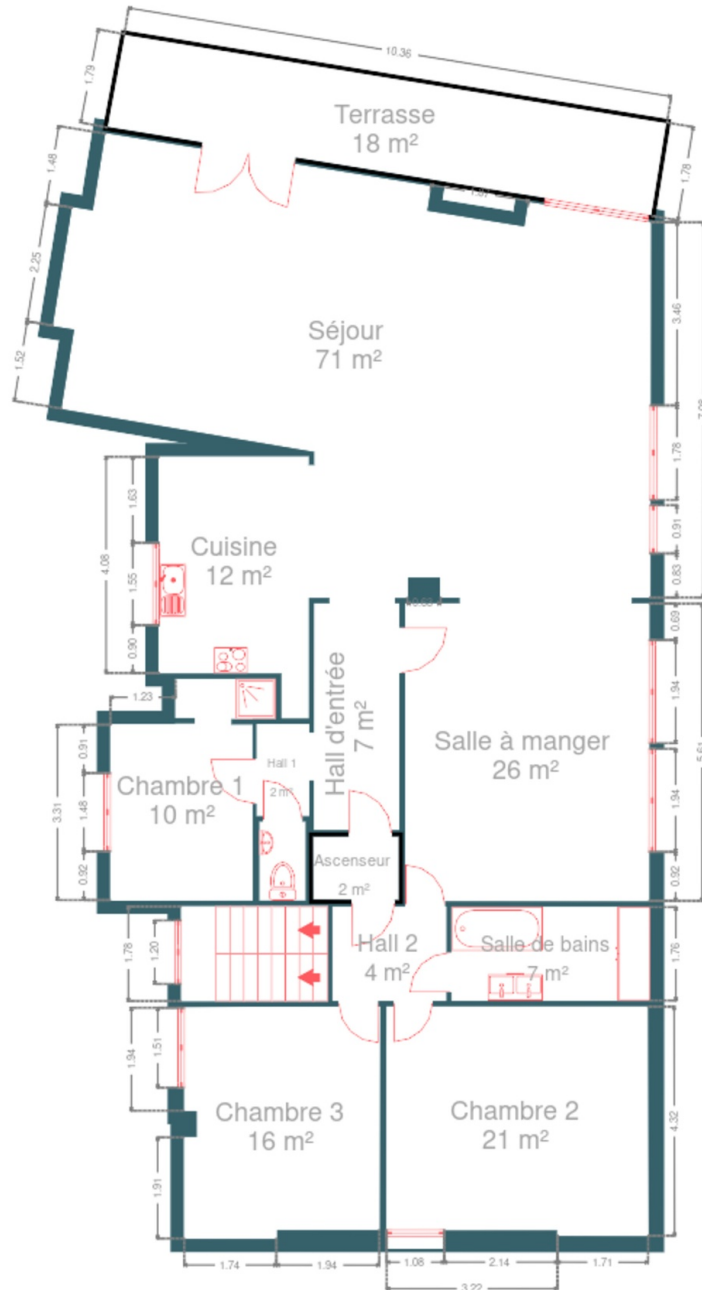
Sol

Quick-Step

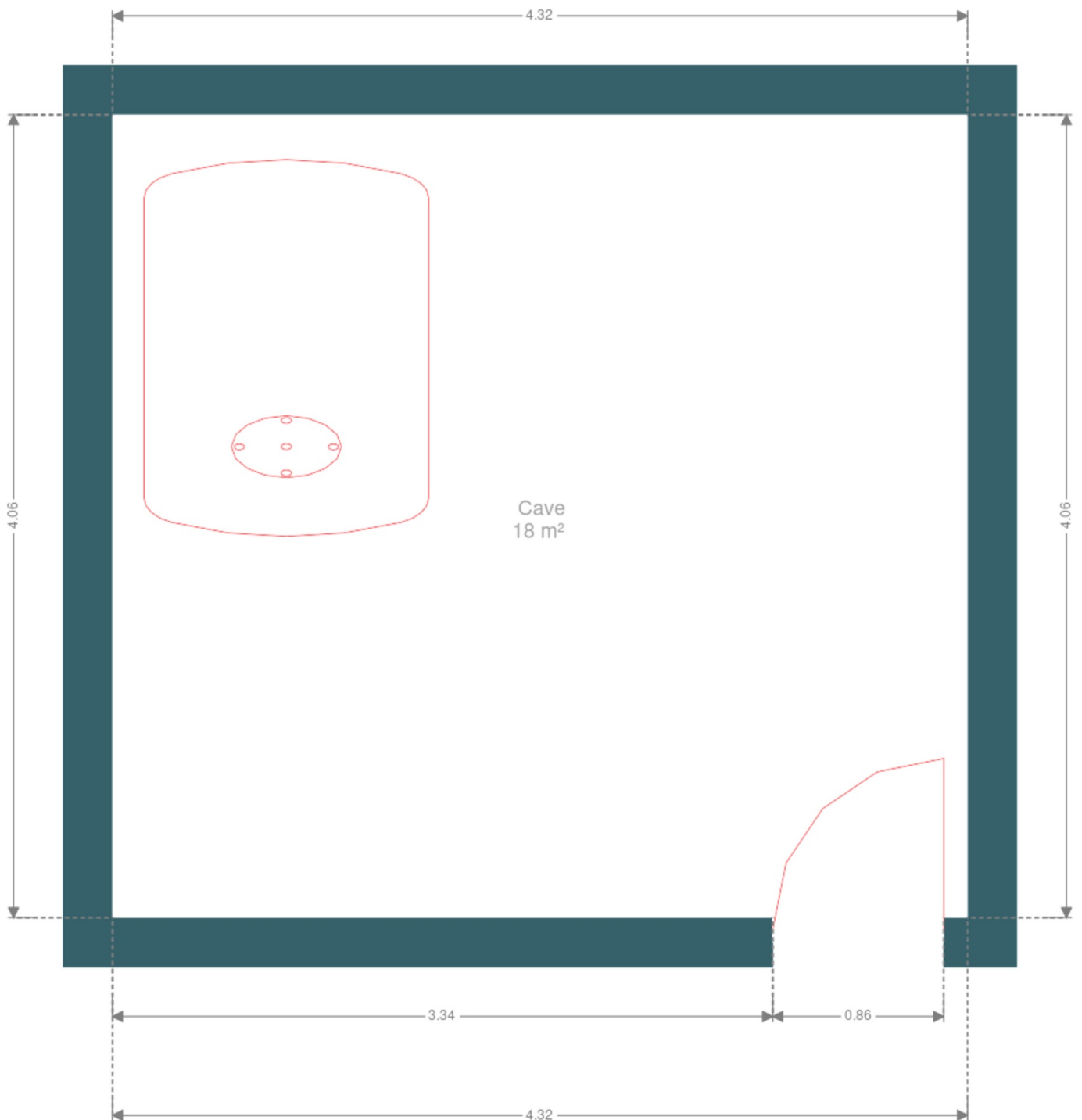
RÉCAPITULATIF DES MÉTRÉS

2ème étage	Longueur	Largeur	Superficie
Hall d'entrée	4.26 m	1.58 m	6.77 m ²
Salle à manger	5.60 m	4.58 m	25.71 m ²
Séjour	11.96 m	8.03 m	71.05 m ²
Cuisine	4.92 m	2.81 m	11.89 m ²
Chambre 1	4.16 m	3.11 m	10.29 m ²
Chambre 2	4.92 m	4.32 m	20.89 m ²
Chambre 3	4.36 m	3.70 m	15.59 m ²
Salle de bains	3.72 m	1.76 m	6.55 m ²
Wc	1.46 m	0.85 m	1.25 m ²
Escalier	2.75 m	1.78 m	4.91 m ²
Hall 1	1.71 m	0.97 m	1.68 m ²
Hall 2	2.13 m	1.76 m	3.76 m ²
Sous-sol	Longueur	Largeur	Superficie
Cave	4.32 m	4.06 m	17.55 m ²
Total			197.89 m²

Plan - 2ème étage



Plan - Sous-sol



Extérieur



Technique

Zingueries	Matériaux pvc zinc
État	Bon
Couverture	Plateforme roofing
Matériaux façade	Brique
État	Bon



Description détaillée de l'environnement

MOBILITÉ

Arrêt de bus	40
Accès ferroviaire	800
Accès autoroutier	1500
Gare d' Angleur	756 m
Chenee	1643 m
Héliport Liège	2538 m

ÉCOLES

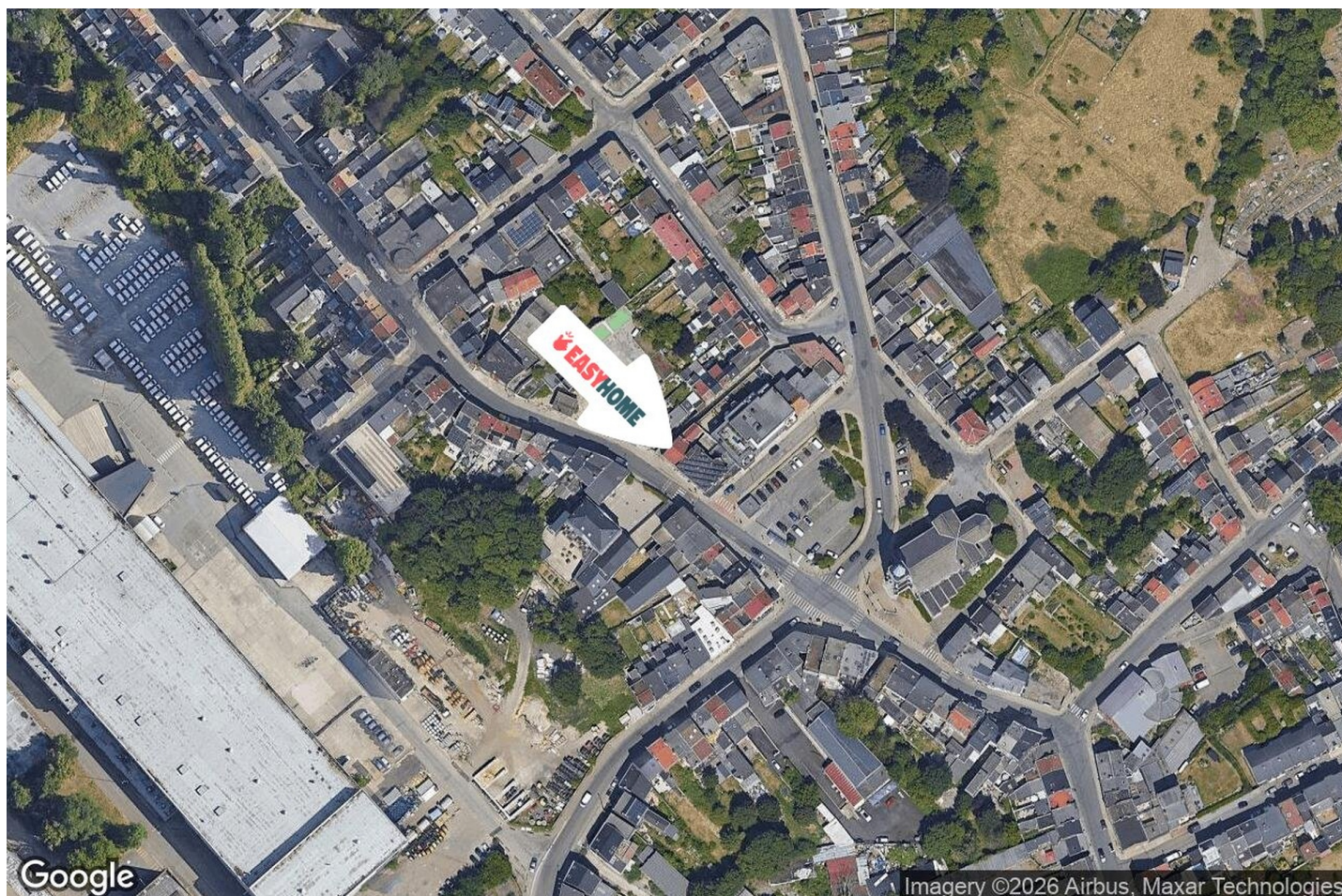
École libre élémentaire Sainte Odile	21 m
Ecole fondamentale communale de Grivegnée Centre	359 m



POINTS D'INTÉRÊTS

Université	321 m
O.N.E. Consultations pour Enfants, Organisme publi...	
Cafe	857 m
Les Ardennes	
Soin des cheveux	1268 m
Liberty Coiffure	
Soin des cheveux	1312 m
Sublime Hair Extensions Liège - Expert Extensions...	
Hébergement	1356 m
Hôtel Riad	
Bijouterie	1771 m
Nao	
Santé	2101 m
Tele Service	
Centre commercial	2110 m
Médiacité Shopping Liège	

Plan situation



- 🏠 EasyHome
- 📍 Borchamps 24, 6900 Marche-en-Famenne
- ✉ info@easyhome-immo.be
- ☎ +32 84 77 00 43
- 🌐 <https://www.easyhome-immo.be/>
- 📄 N° IPI : 509.677

- 👤 Simon Hensen
- ✉ hensen.simon@easyhome-immo.be
- ☎ +32 470 20 26 95
- Simon Hensen