



265 000 €

Réf. St-NicolasPansy100
Rue Pansy 100 - 4420 Saint-Nicolas



192 m²



4



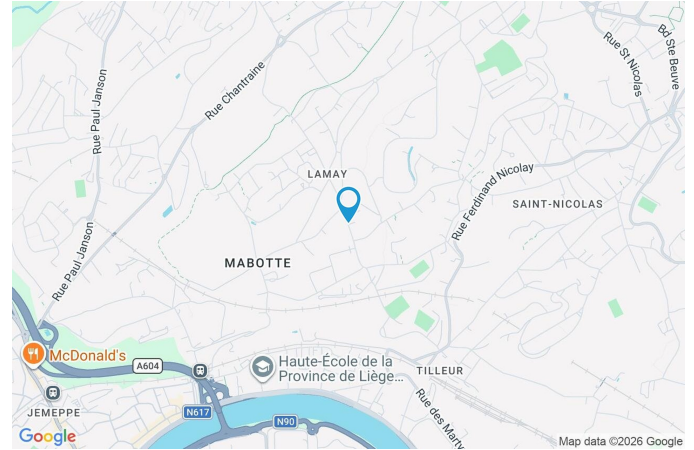
2

CASULA SPRL

+32 84 77 00 43 - mail : info@easyhome-immo.be
Borchamps 24 --- 6900 Marche-en-Famenne
TVA : BE 0669 936 537 - IPI 509.677

Coordonnées du bien

Rue	Rue Pansy
N°	100
CP	4420
Ville	Saint-Nicolas
Pays	Belgique
Latitude	50.627319
Longitude	5.522241



PARCELLE - DIMENSIONS ET AMÉNAGEMENTS

➤ Orientation façade avant	Nord-ouest
➤ Déclivité	Plat
➤ Surface bâtie au sol	111.00 m ²
➤ Profondeur de la parcelle	35 m
➤ Surface de la parcelle	414.00 m ²
➤ Largeur de la parcelle	4.00 m

Informations provenant du site du cadastre



Description globale du bien

Etat général	À rafraîchir
Surface habitable	167 m ²
Surface totale	192 m ²
Nombre de façades	2
Nombre d'étages	4
Nombre de pièces	20
Nombre de chambre(s)	4
Nombre de salle de bains	1
Nombre de salle de douches	1
Type de propriété	Maison
Garage	1 place(s)



Descriptif extérieur

Parking	Place(s) 2
---------	------------

Aménagement intérieur

Rez-de-chaussée	107 m ²
Hall d'entrée, séjour, cuisine, salle de douche, bureau, garage, wc, buanderie, chaufferie, remise	
1er étage	53 m ²
Hall de nuit, chambre 1, chambre 2, chambre 3, salle de bains, wc, escalier	
2ème étage	24 m ²
Chambre 4	
Sous-sol	8 m ²
Cave	

Rez-de-chaussée

Hall d'entrée

 superficie : 4.75 m²

Longueur : 3.52 m

Largeur : 1.47 m

AccèsJardin
Parking place(s) 2**Porte**

En bois

Sol

Carrelage

Hauteur sous-plafond

2.8 m

Éclairage

Points lumineux au plafond

Chauffage

Radiateur(s)

Escalier

Matériaux carrelages

Droit

Rez-de-chaussée

Séjour


 superficie : 25.64 m²

Longueur : 7.51 m

Largeur : 3.51 m

Accès		Hauteur sous-plafond	2.9 m
Jardin		Éclairage	Points lumineux au plafond
Parking place(s) 2		Chauffage	
Ouvert sur	Cuisine	Radiateur(s)	
Fenêtre	Châssis bois double vitrage oscillo-battants porte-fenêtre	Cassette à bois	
Sol	Carrelage	Prise(s) électrique(s)	4

Rez-de-chaussée

Cuisine



 superficie : 16.76 m²

Longueur : 4.10 m

Largeur : 4.08 m

Hauteur sous-plafond

2.9 m

Prise(s) électrique(s)

6

Semi-équipée

Oui

Ouvert sur

Salle à manger

Évier

Double

Avec égouttoir

Inox

Plaque de cuisson

Vitrocéramique

De la marque Zanussi

Hotte

Hotte murale

Évacuation extérieure

Frigo

Encastré

Four

À air pulsé

De la marque Zanussi

Sol

Carrelage

Type de plafond

Puits de lumière

Éclairage

Points lumineux au plafond

Chauffage

Radiateur(s)

Prise télédistribution

Oui

Rez-de-chaussée

Salle de douche

 superficie : 2.37 m²

Longueur : 2.38 m

Largeur : 0.99 m

Douche

Carrelage + porte

Éclairage

Points lumineux au plafond mural

Lavabo

Simple

Chauffage

Radiateur(s)

Murs

Totalemment carrelés

Extracteur d'air

Oui

Sol

Carrelage

Prise(s) électrique(s)

1

Hauteur sous-plafond

2.5 m

Rez-de-chaussée

Bureau

 superficie : 12.75 m²

Longueur : 4.41 m

Largeur : 2.88 m

Sol	Carrelage
Hauteur sous-plafond	2.9 m
Éclairage	Points lumineux au plafond
Prise(s) électrique(s)	2

Rez-de-chaussée

Garage

 superficie : 17.14 m²

Longueur : 5.44 m

Largeur : 3.14 m

Accès		Fenêtre	
Jardin		Châssis battants matière bois	
Parking place(s) 2		Simple	
Nombre de voitures	1	Sol	Carrelage
Porte		Hauteur sous-plafond	2.5 m
Ouverture manuelle		Éclairage	Points lumineux au plafond
Métallique		Prise(s) électrique(s)	3

Rez-de-chaussée

Wc

 superficie : 1.50 m²

Longueur : 2.04 m

Largeur : 0.73 m

WC

Classique

Hauteur sous-plafond

2.4 m

Lavabo

Simple

Éclairage

Points lumineux au plafond

Sol

Carrelage

Rez-de-chaussée

Buanderie

 superficie : 7.72 m²

Longueur : 3.48 m

Largeur : 2.21 m

Sol	Carrelage	Éclairage	Points lumineux mural
Hauteur sous-plafond	3.2 m	Chauffage	Radiateur(s)
Type de plafond		Prise(s) électrique(s)	2
Plafond mansardé		Evacuation d'eau	Oui
Puits de lumière			

Rez-de-chaussée

Chaufferie

 superficie : 7.02 m²

Longueur : 3.10 m

Largeur : 2.35 m

Sol	Carrelage	Éclairage	Points lumineux au plafond
Hauteur sous-plafond	2.4 m	Arrivée d'eau	Oui
Type de plafond	Plafond mansardé	Evacuation d'eau	Oui

Rez-de-chaussée

Remise

 superficie : 11.26 m²

Longueur : 3.56 m

Largeur : 3.16 m

Accès		Sol	Béton
Jardin		Hauteur sous-plafond	2.4 m
Parking place(s) 2		Éclairage	Points lumineux au plafond
Porte	En bois	Prise(s) électrique(s)	2
Fenêtre			
Châssis battants matière bois			
Simple			

1er étage

Chambre 1

 superficie : 9.05 m²

Longueur : 3.12 m

Largeur : 2.89 m

FenêtreChâssis PVC double vitrage
oscillo-battants**Éclairage**

Points lumineux au plafond

Sol

Carrelage

Chauffage

Radiateur(s)

Hauteur sous-plafond

2.8 m

Prise(s) électrique(s)

1

1er étage

Chambre 2

 superficie : 11.32 m²

Longueur : 3.54 m

Largeur : 3.19 m

FenêtreChâssis bois double vitrage
oscillo-battants**Sol**

Carrelage

Hauteur sous-plafond

2.7 m

Éclairage

Points lumineux au plafond

Chauffage

Radiateur(s)

Prise(s) électrique(s)

1

1er étage

Chambre 3

 superficie : 14.91 m²

Longueur : 4.19 m

Largeur : 3.55 m

FenêtreChâssis bois double vitrage type
oscillo-battants**Éclairage**

Points lumineux au plafond

Sol

Carrelage

Prise(s) électrique(s)

2

Hauteur sous-plafond

2.7 m

1er étage

Salle de bains

 superficie : 6.73 m²

Longueur : 2.98 m

Largeur : 2.25 m

Hauteur sous-plafond	2.6 m
Prise(s) électrique(s)	1
Douche dans le bain	Oui
Baignoire	Ovale
Bidet	Oui
Lavabo	Simple

Murs	Carrelés au 3/4
Fenêtre	Châssis bois double vitrage oscillo-battants
Éclairage	Points lumineux au plafond mural
Chauffage	Radiateur(s)
Sol	Carrelage

1er étage

Wc

 superficie : 1.16 m²

Longueur : 1.08 m

Largeur : 1.07 m

WC

Classique

Hauteur sous-plafond

2.5 m

FenêtreChâssis bois double vitrage
oscillo-battants**Éclairage**

Points lumineux mural

Sol

Carrelage

2ème étage

Chambre 4

 superficie : 24.24 m²

Longueur : 6.43 m

Largeur : 4.14 m

Fenêtre

Châssis bois double vitrage fenêtre de toit
Châssis PVC double vitrage oscillo-battants

Sol

Tapis plain

Hauteur sous-plafond

2.9 m

Type de plafond

Plafond mansardé

Éclairage

Points lumineux au plafond

Chauffage**Placard****Prise(s) électrique(s)****Escalier**

Matériaux bois

Droit

Radiateur(s)

Portes battantes

2

Sous-sol

Cave

 superficie : 8.48 m²

Longueur : 3.02 m

Largeur : 2.80 m

Sol

Béton

Hauteur sous-plafond

1.6 m

Éclairage

Points lumineux au plafond

Arrivée d'eau

Oui

Escalier

Matériaux bois

Droit

Autres**1ER ÉTAGE - HALL DE NUIT** superficie : 7.13 m²

Longueur : 5.65 m

Largeur : 2.31 m

1ER ÉTAGE - ESCALIER superficie : 2.31 m²

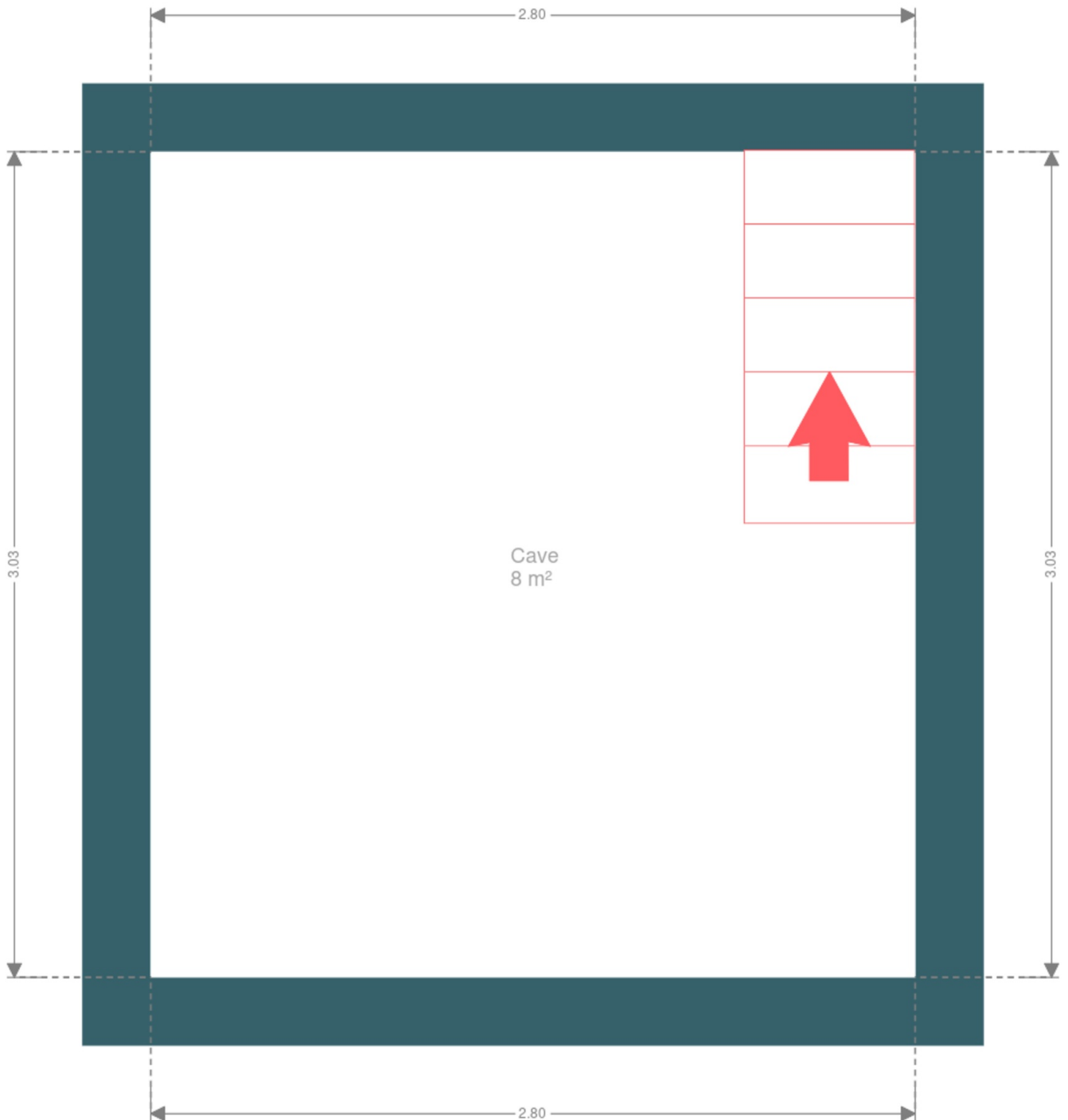
Longueur : 2.48 m

Largeur : 1.10 m

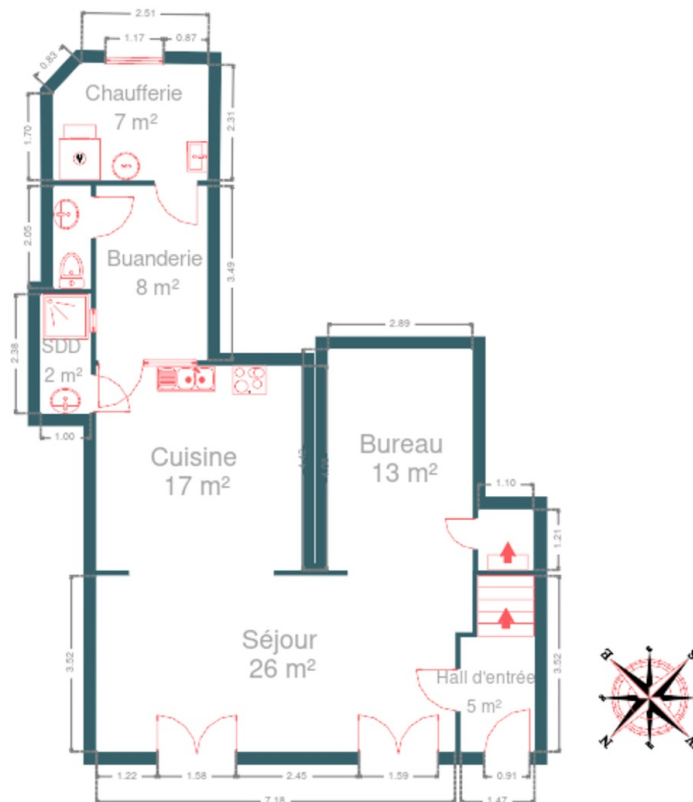
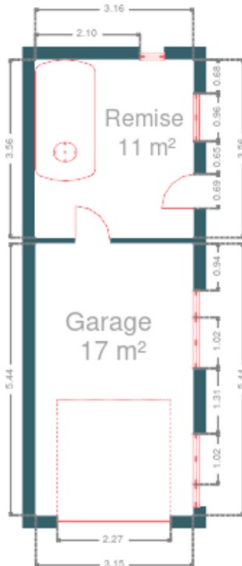
RÉCAPITULATIF DES MÉTRÉS

Rez-de-chaussée	Longueur	Largeur	Superficie
Hall d'entrée	3.52 m	1.47 m	4.75 m ²
Séjour	7.51 m	3.51 m	25.64 m ²
Cuisine	4.10 m	4.08 m	16.76 m ²
Salle de douche	2.38 m	0.99 m	2.37 m ²
Bureau	4.41 m	2.88 m	12.75 m ²
Garage	5.44 m	3.14 m	17.14 m ²
Wc	2.04 m	0.73 m	1.50 m ²
Buanderie	3.48 m	2.21 m	7.72 m ²
Chaufferie	3.10 m	2.35 m	7.02 m ²
Remise	3.56 m	3.16 m	11.26 m ²
1er étage	Longueur	Largeur	Superficie
Hall de nuit	5.65 m	2.31 m	7.13 m ²
Chambre 1	3.12 m	2.89 m	9.05 m ²
Chambre 2	3.54 m	3.19 m	11.32 m ²
Chambre 3	4.19 m	3.55 m	14.91 m ²
Salle de bains	2.98 m	2.25 m	6.73 m ²
Wc	1.08 m	1.07 m	1.16 m ²
Escalier	2.48 m	1.10 m	2.31 m ²
2ème étage	Longueur	Largeur	Superficie
Chambre 4	6.43 m	4.14 m	24.24 m ²
Sous-sol	Longueur	Largeur	Superficie
Cave	3.02 m	2.80 m	8.48 m ²
Total			192.24 m²

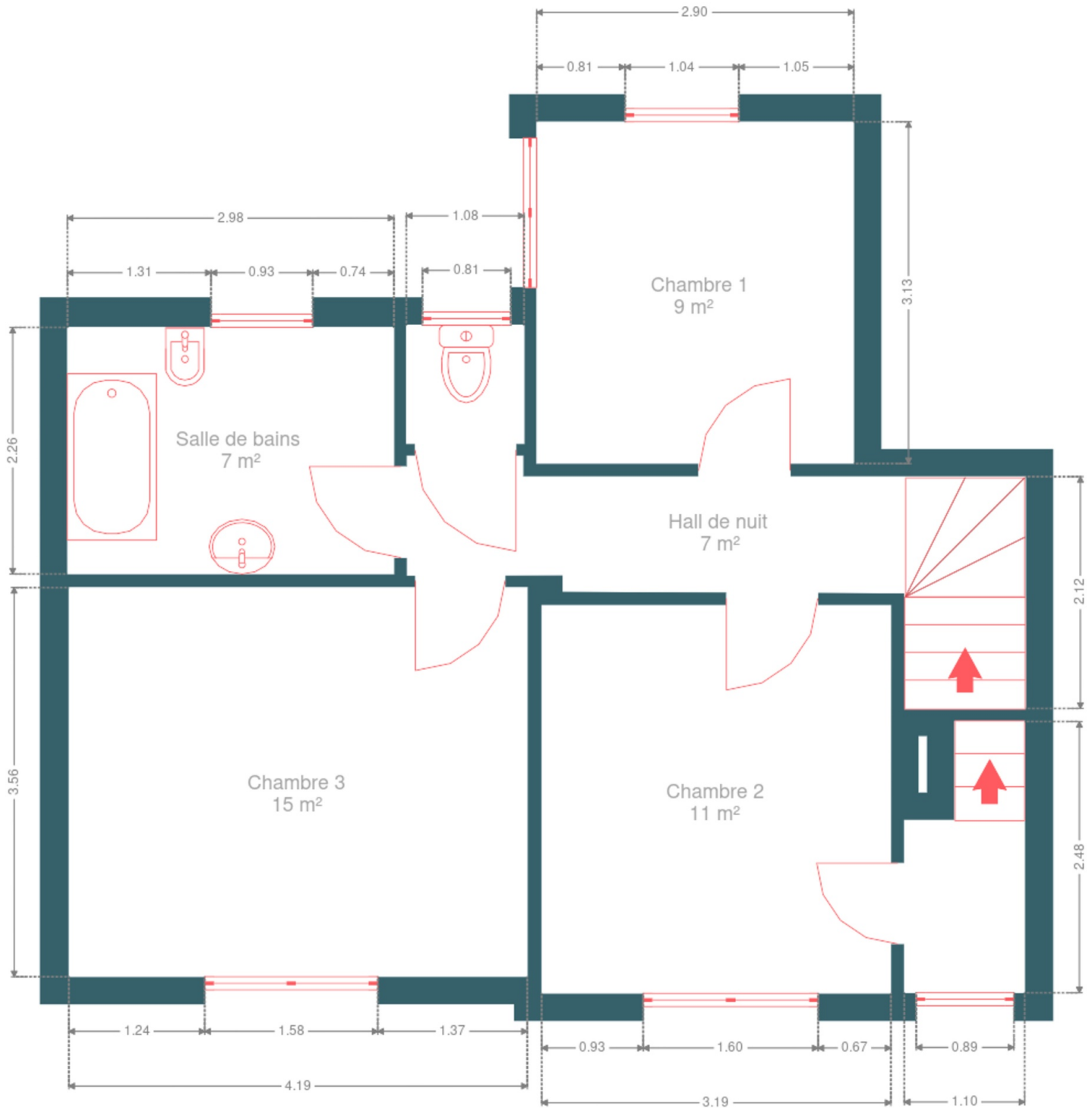
Plan - Sous-sol



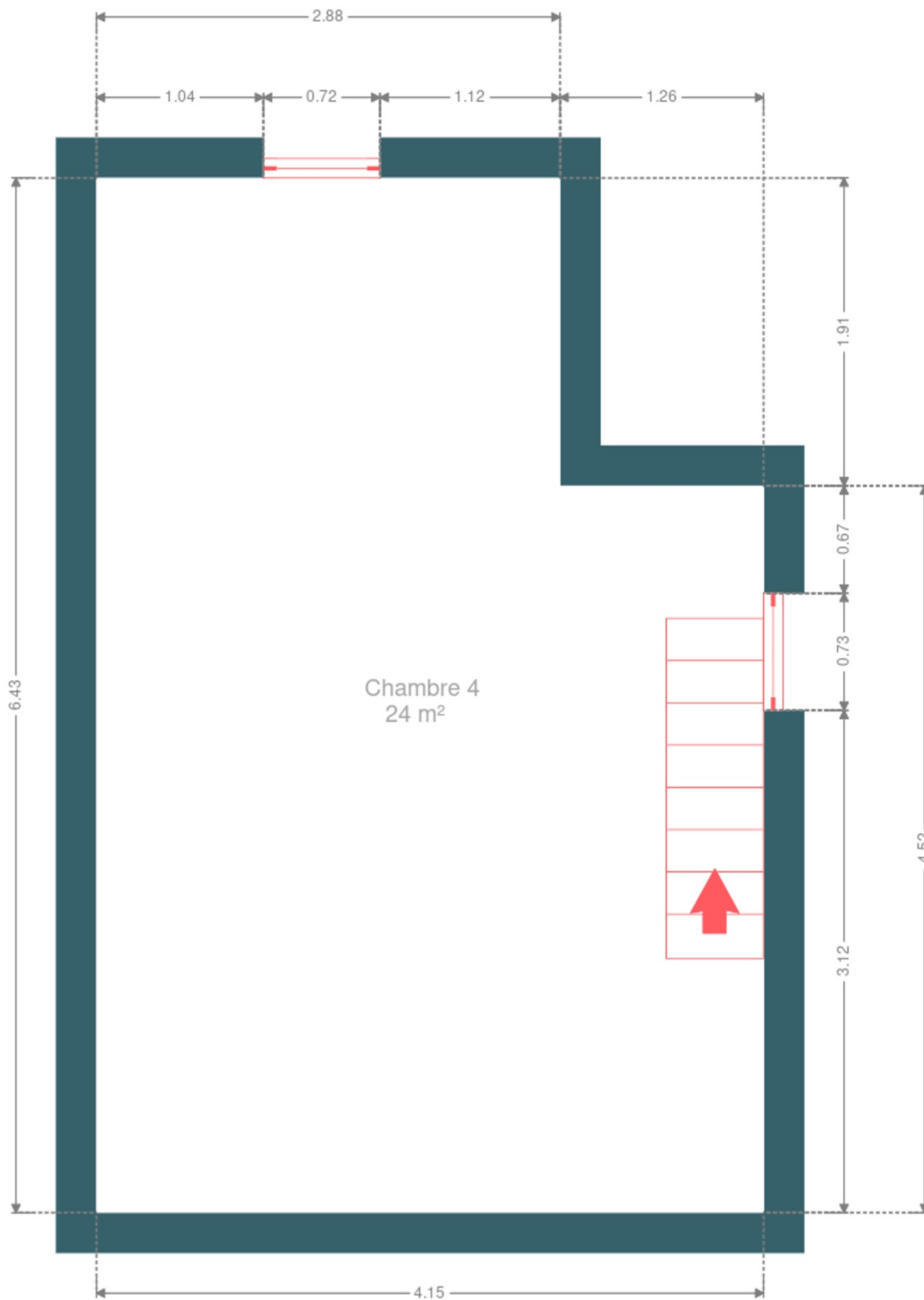
Plan - Rez-de-chaussée



Plan - 1er étage



Plan - 2ème étage



Extérieur



Technique

Zingueries

État bon

Matériaux pvc

Couverture

Tuiles terre cuite

Plateforme roofing

Matériaux façade

Brique rouge

Etat

Bon

Châssis

Matière bois pvc

Double vitrage

Couleur blanc imitation bois

Chauffe-eau

Nombre de litres 200

Marque atlantic

Compteur électrique

Bi-horaire

Chauffage

Type foyers

Nature mazout

Mode cassette à bois

Thermostat d'ambiance Oui

Compt. d'eau

Nombre 1

TV

Prise tv

Téléphone

Oui

Internet

Fibre optique

Citerne mazout

Apparente

Capacité 2000



Description détaillée de l'environnement

MOBILITÉ

Arrêt de bus	100
Accès ferroviaire	1700
Accès autoroutier	2700
Pont-de-Seraing	1196 m
Jemeppe-sur-Meuse	1957 m
JEMEPPE Rue de la Station	2103 m

ÉCOLES

Ecole Fondamentale Communale De Mabotte	458 m
Ecole Primaire, Ecole	788 m
Ecole Primaire	982 m



POINTS D'INTÉRÊTS

Comptable	1121 m
Deco-consult	
Magasin de vêtements	1567 m
Madame sa	
Magasin d'électronique	1852 m
SMART PHONE	
Magasin d'électronique	2024 m
HFInformatique	
Hébergement	2116 m
Gîte Au26 côté jardin-côté cour	
Magasin de meubles	2196 m
Destock Meubles	
Animalerie	2484 m
Aveve Seraing	
Hébergement	2602 m
Le loft	

Plan situation



🏠 EasyHome

📍 Borchamps 24, 6900
Marche-en-Famenne

✉ info@easyhome-immo.be

☎ +32 84 77 00 43

🌐 <https://www.easyhome-immo.be/>

📄 N° IPI : 509.677

👤 Philippe DANS

✉ philippe.dans@easyhome-immo.be

☎ +32 472 08 16 12

Philippe

DANS