



239 000 €

Réf. 7641202

Rue Albert 1er 24 - 6900 On



175 m²



3



1

CASULA SPRL

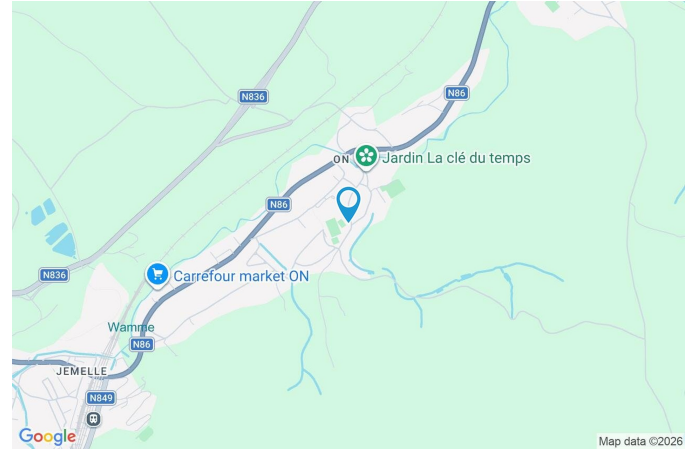
+32 84 77 00 43 - mail : info@easyhome-immo.be

Borchamps 24 --- 6900 Marche-en-Famenne

TVA : BE 0669 936 537 - IPI 509.677

Coordonnées du bien

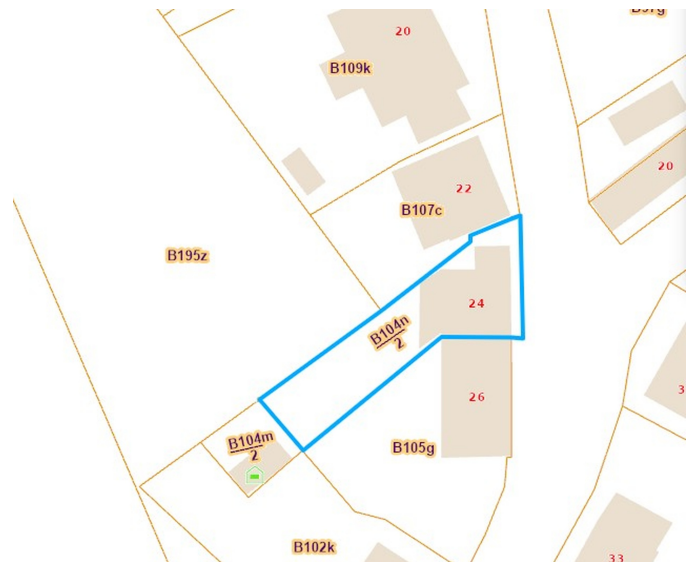
Rue	Rue Albert 1er
N°	24
CP	6900
Ville	On
Pays	Belgique
Latitude	50.170113
Longitude	5.288084



PARCELLE - DIMENSIONS ET AMÉNAGEMENTS

↖ Orientation façade avant	Est
↘ Déclivité	Plat
▶ Largeur de la façade	12.00 m
▶ Surface bâtie au sol	123.00 m ²
▶ Profondeur de la parcelle	42 m
▶ Surface de la parcelle	378.00 m ²
▶ Largeur de la parcelle	16.00 m

Informations provenant du site du cadastre



Description globale du bien

Etat général	Bon
Surface habitable	122 m ²
Surface totale	175 m ²
Nombre de façades	3
Nombre d'étages	2
Nombre de pièces	12
Nombre de chambre(s)	3
Nombre de salle de bains	1
Type de propriété	Maison
Garage	1 place(s)



Descriptif extérieur

Jardin (terrain arrière)		Terrasse (terrain arrière)	
Fermé		Sol carrelage klinkers	
Aménagé pelouse		Orientation ouest	
Orientation ouest		Allée (terrain droit)	Sol gravier
Déclivité plat			
Parking (terrain avant)	Place(s) 3		
Terrasse (terrain arrière)	49.56 m ²		
Evacuation d'eau Arrivée d'eau éclairage			

Aménagement intérieur

Rez-de-chaussée	76 m ²
Salon, séjour, cuisine, garage, wc, débarras, hall	
1er étage	61 m ²
Chambre 1, chambre 2, chambre 3, salle de bains, buanderie, escalier 1, escalier 2	
2ème étage	38 m ²
Grenier	

Rez-de-chaussée

Salon

 superficie : 13.75 m²

Longueur : 3.95 m

Largeur : 3.47 m

Fenêtre	Châssis PVC double vitrage oscillo-battants volets roulant manuel	Éclairage	Points lumineux au plafond
Sol	Carrelage	Chauffage	Radiateur(s)
Hauteur sous-plafond	2.45 m	Prise(s) électrique(s)	4
Type de plafond	Plafond mansardé	Prise télédistribution	1

Rez-de-chaussée

Séjour



 superficie : 32.20 m²

Longueur : 8.31 m

Largeur : 4.01 m

Porte		Hauteur sous-plafond	2.45 m
Battante		Éclairage	Points lumineux au plafond
Pvc en bois vitrée		Chauffage	
Double vitrage		Radiateur(s)	
Volets roulant électrique matière pvc		Poêle à bois	
Fenêtre	Châssis PVC double vitrage	Prise(s) électrique(s)	6
	volets manuel roulant matière pvc oscillo-battants	Prise télédistribution	1
Sol	Carrelage		

Rez-de-chaussée

Cuisine



 superficie : 12.70 m²

Longueur : 3.80 m

Largeur : 3.33 m

Hauteur sous-plafond 2.45 m

Prise(s) électrique(s) 8

Équipée Oui

Ouvert sur Séjour

Évier

Simple

Avec égouttoir

Plaque de cuisson Induction

Hotte Hotte murale

Frigo Combi encastré

Lave-vaisselle Full-intégré

Four À air pulsé

Îlot central Oui

Porte

Battante

Pvc en bois vitrée

Double vitrage

Volets roulant électrique matière pvc

Fenêtre Châssis PVC double vitrage sans ouverture

Sol Carrelage

Éclairage Points lumineux au plafond

Chauffage Radiateur(s)

Rez-de-chaussée

Garage

 superficie : 14.79 m²

Longueur : 4.92 m

Largeur : 3.00 m

Nombre de voitures 1**Porte**

Double battante

En bois vitrée

Simple

Fenêtre

Châssis battants matière bois

Simple

Volets roulant manuel matière pvc

Sol

Carrelage

Hauteur sous-plafond

2.25 m

Éclairage

Points lumineux au plafond

Prise(s) électrique(s)

3

Rez-de-chaussée

Wc

 superficie : 1.05 m²

Longueur : 1.04 m

Largeur : 1.01 m

WC	Suspendu	Sol	Carrelage
Porte		Hauteur sous-plafond	1.95 m
Battante		Éclairage	Points lumineux au plafond
En bois		Prise(s) électrique(s)	1
Fenêtre			
Châssis battants matière bois			
Simple			

1er étage

Chambre 1

 superficie : 17.04 m²

Longueur : 4.13 m

Largeur : 4.12 m

PorteBattante
En bois**Fenêtre**Châssis PVC double vitrage
volets roulant manuel matière
pvc oscillo-battants**Sol**

Parquet

Hauteur sous-plafond

22.3 m

Éclairage

Points lumineux mural

Chauffage

Radiateur(s)

Prise(s) électrique(s)

4

Prise télédistribution

1

1er étage

Chambre 2

 superficie : 14.45 m²

Longueur : 4.08 m

Largeur : 3.54 m

Porte		Hauteur sous-plafond	22.3 m
Battante		Éclairage	Points lumineux au plafond
En bois		Chauffage	Radiateur(s)
Fenêtre	Châssis PVC double vitrage oscillo-battants volets roulant manuel matière pvc	Prise(s) électrique(s)	4
Sol	Parquet		

1er étage

Chambre 3



 superficie : 14.45 m²

Longueur : 4.22 m

Largeur : 4.14 m

Porte		Hauteur sous-plafond	22.3 m
Battante		Éclairage	Points lumineux au plafond
En bois		Chauffage	Radiateur(s)
Fenêtre	Châssis PVC double vitrage oscillo-battants volets roulant manuel matière pvc	Prise(s) électrique(s)	4
Sol	Parquet		

1er étage

Salle de bains

 superficie : 9.87 m²

Longueur : 3.91 m

Largeur : 3.23 m

Hauteur sous-plafond 2.3 m
Prise(s) électrique(s) 4
Douche et bain Oui
Douche Italienne
Baignoire Ovale
WC Suspendu
Lavabo Double

Porte
Battante
En bois

FenêtreChâssis PVC double vitrage
oscillo-battants volets roulant
manuel matière pvc**Éclairage**

Points lumineux au plafond

Chauffage

Radiateur(s)

Sol

Carrelage

1er étage

Buanderie

 superficie : 2.51 m²

Longueur : 2.65 m

Largeur : 0.94 m

Porte		Éclairage	Points lumineux au plafond
Battante		Prise(s) électrique(s)	2
En bois		Arrivée d'eau	Oui
Sol	Carrelage	Evacuation d'eau	1
Hauteur sous-plafond	2.3 m		

2ème étage

Grenier

 superficie : 38.35 m²

Longueur : 8.90 m

Largeur : 4.30 m

Type de grenier Aménageable**Fenêtre**

Châssis fenêtre de toit matière métallique

Simple

Sol Plancher**Hauteur sous-plafond** 3.45 m**Type de plafond****Éclairage**

Plafond mansardé

Points lumineux au plafond

Escalier

Matériaux bois

Droit

Autres

REZ-DE-CHAUSSÉE - DÉBARRAS

 superficie : 0.81 m²

Longueur : 1.16 m

Largeur : 0.70 m

Porte

Type battante

Matière en bois

Sol

Hauteur sous-plafond

Type de plafond

Carrelage

2.1 m

Plafond mansardé

REZ-DE-CHAUSSÉE - HALL

 superficie : 0.94 m²

Longueur : 1.14 m

Largeur : 0.82 m

1ER ÉTAGE - ESCALIER 1

 superficie : 1.40 m²

Longueur : 1.76 m

Largeur : 0.79 m

1ER ÉTAGE - ESCALIER 2

 superficie : 0.94 m²

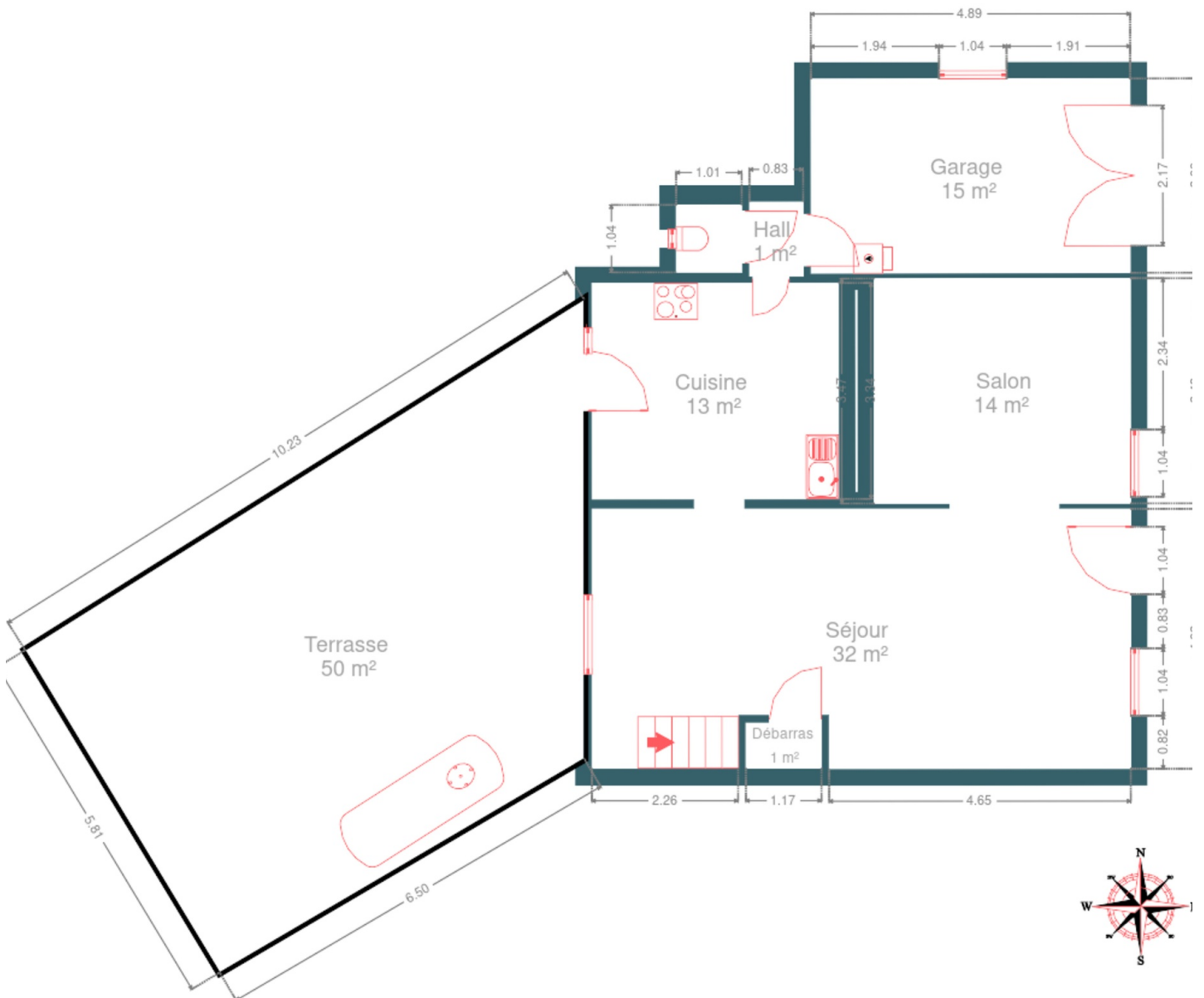
Longueur : 1.16 m

Largeur : 0.81 m

RÉCAPITULATIF DES MÉTRÉS

Rez-de-chaussée	Longueur	Largeur	Superficie
Salon	3.95 m	3.47 m	13.75 m ²
Séjour	8.31 m	4.01 m	32.20 m ²
Cuisine	3.80 m	3.33 m	12.70 m ²
Garage	4.92 m	3.00 m	14.79 m ²
Wc	1.04 m	1.01 m	1.05 m ²
Débarras	1.16 m	0.70 m	0.81 m ²
Hall	1.14 m	0.82 m	0.94 m ²
1er étage	Longueur	Largeur	Superficie
Chambre 1	4.13 m	4.12 m	17.04 m ²
Chambre 2	4.08 m	3.54 m	14.45 m ²
Chambre 3	4.22 m	4.14 m	14.45 m ²
Salle de bains	3.91 m	3.23 m	9.87 m ²
Buanderie	2.65 m	0.94 m	2.51 m ²
Escalier 1	1.76 m	0.79 m	1.40 m ²
Escalier 2	1.16 m	0.81 m	0.94 m ²
2ème étage	Longueur	Largeur	Superficie
Grenier	8.90 m	4.30 m	38.35 m ²
Total			175.25 m²

Plan - Rez-de-chaussée



Plan - 2ème étage



Extérieur



Technique

Zingueries

État bon

Matériaux zinc

État

Bon

Couverture

Ardoises

Matériaux façade

Brique

Peinte

Pierre

Etat

Bon



Châssis

Matière pvc

Couleur bleu

Double vitrage

Volets roulant électrique manuel

Compteur électrique

Bi-horaire

Chauffage

Type central foyers

Nature bois mazout

Radiateur(s) poêle

Sime

Compt. d'eau

Individuel

TV

Prise tv

Internet

Adsl

Citerne mazout

Apparente



Description détaillée de l'environnement

MOBILITÉ

Arrêt de bus	220
Accès ferroviaire	1900
Accès autoroutier	500
Gare de Jemelle	1865 m

ÉCOLES

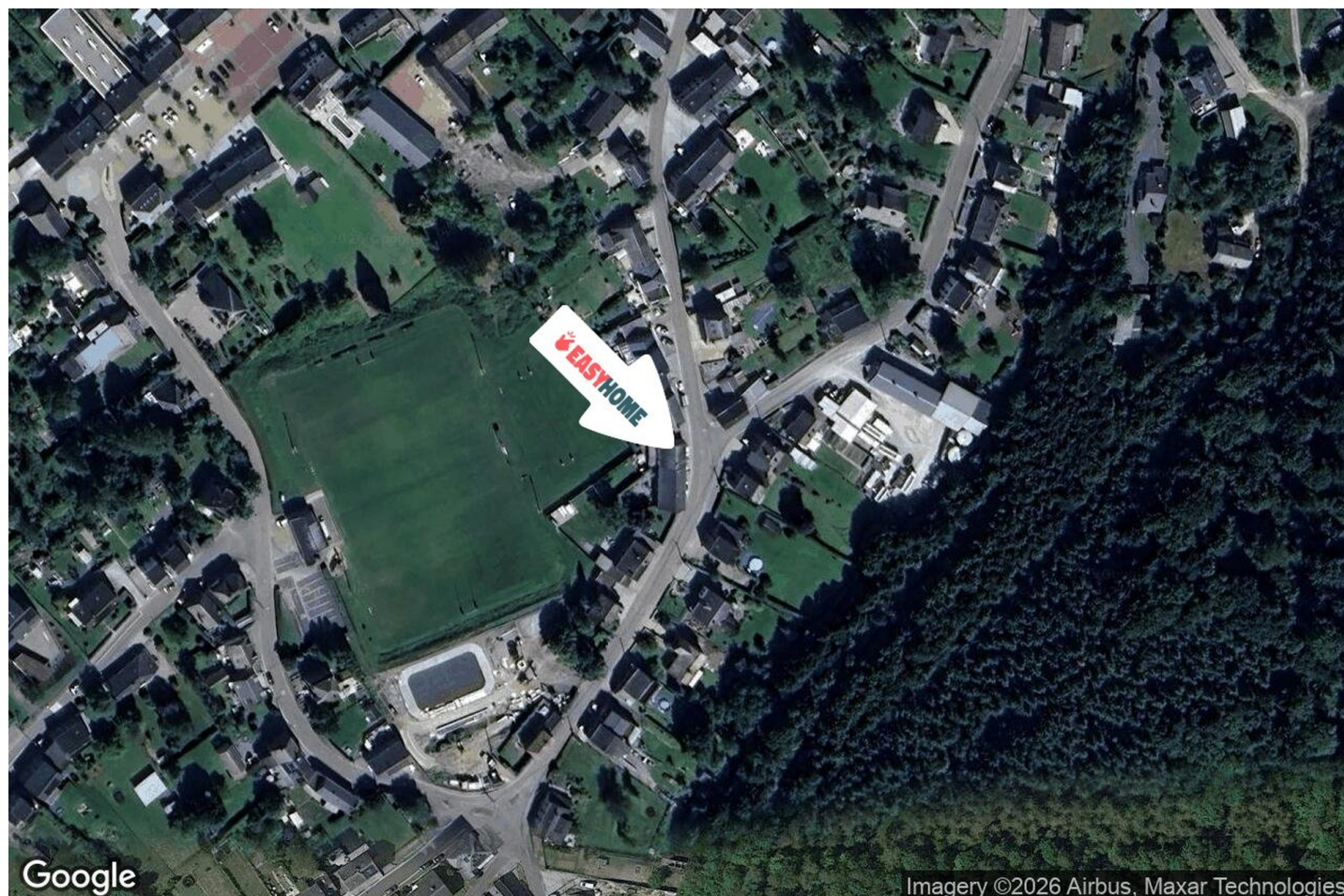
Ecole Fondamentale St Laurent	226 m
Ecole communale de On	294 m
Internat Annexe Athénée Royal Rochefort-Jemelle	1683 m



POINTS D'INTÉRÊTS

Électricien	217 m
Batter/Dorian	
Entrepreneur général	246 m
Jessica Maréchal	
Magasin	374 m
Atelier Georgy Paul & Fils srl	
Réparation de voiture	389 m
Garage Leveque	
Médecin	406 m
Stéphan Houyoux Dermatologue	
Boulangerie	527 m
Boulangerie Delhaye ON	
Station d'essence	709 m
Esso	
Pharmacie	1100 m
Pharmacie de On	

Plan situation



🏠 EasyHome
📍 Borchamps 24, 6900
Marche-en-Famenne
✉ info@easyhome-immo.be
☎ +32 84 77 00 43
🌐 <https://www.easyhome-immo.be/>
📄 N° IPI : 509.677

👤 John Mathot
✉ john@easyhome-immo.be
☎ +32 498 61 89 64
John
Mathot