



294 500 €

Réf. SpaCamilleBellenger17
Avenue Camille Bellenger 17 - 4900 Spa



276 m²



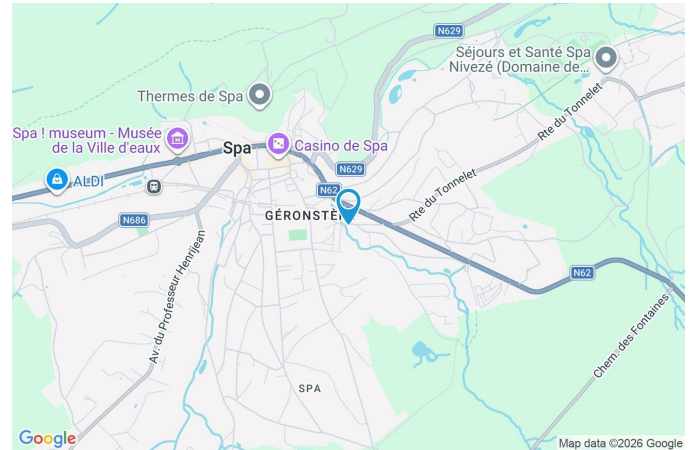
0

CASULA SPRL

+32 84 77 00 43 - mail : info@easyhome-immo.be
Borchamps 24 --- 6900 Marche-en-Famenne
TVA : BE 0669 936 537 - IPI 509.677

Coordonnées du bien

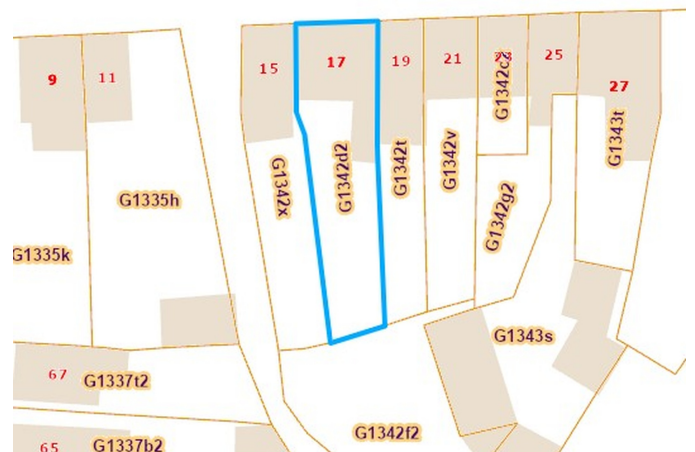
Rue	Avenue Camille Bellenger
N°	17
CP	4900
Ville	Spa
Pays	Belgique
Latitude	50.488201
Longitude	5.871337



PARCELLE - DIMENSIONS ET AMÉNAGEMENTS

↖ Orientation façade avant	Nord
↘ Déclivité	Plat
▶ Largeur de la façade	9.00 m
▶ Surface bâtie au sol	106.00 m ²
▶ Profondeur de la parcelle	34 m
▶ Surface de la parcelle	272.00 m ²
▶ Largeur de la parcelle	9.00 m

Informations provenant du site du cadastre



Description globale du bien

Etat général	Bon
Surface habitable	199 m ²
Surface totale	276 m ²
Nombre de façades	2
Type de propriété	Maison de maître
Environnement	Zone d'habitation
Surface jardin	166 m ²



Descriptif extérieur

Jardin (terrain arrière)
Aménagé pelouse
Fermé
Orientation sud
Déclivité plat
Terrasse multiple (terrain arrière)
Sol klinkers
Orientation sud
23 m²

Terrasse multiple (terrain arrière)
Terrasse 2 toiles solaire orientation sud
28 m²

Aménagement intérieur

Rez-de-chaussée	82 m ²
Séjour, cuisine, chambre 1, chambre 2, salle de bains, hall d'entrée, escalier	
1er étage	64 m ²
Salon, cuisine, chambre 1, wc, buanderie, escalier	
2ème étage	53 m ²
Chambre 2, chambre 3, chambre 4, chambre 5, salle de bains, escalier	
Sous-sol	77 m ²
Cave 1, cave 2, hall de cave, chaufferie, remise	

1er étage

Maison - Salon

 superficie : 21.26 m²

Longueur : 5.42 m

Largeur : 3.92 m

Ouvert sur**Fenêtre****Sol****Hauteur sous-plafond****Cuisine**Châssis bois double vitrage
oscillo-battants

Vinyle

2.6 m

Éclairage**Chauffage****Prise(s) électrique(s)**

Points lumineux au plafond

Radiateur(s)

4

1er étage

Maison - Cuisine



 superficie : 13.96 m²

Longueur : 3.77 m

Largeur : 3.77 m

Hauteur sous-plafond 2.6 m
Prise(s) électrique(s) 6
Équipée Oui
Accès Terrasse
Ouvert sur Salon
Évier
 One half
 Avec égouttoir
 Matière inox
Plaque de cuisson
 Type vitrocéramique Tactile
 De la marque Whirlpool
Hotte
 Type hotte télescopique
 Évacuation extérieure

Frigo
 Type encastré
 De la marque Zanussi
Lave-vaisselle
 Type intégré
 De la marque Friac
Four
 Type à air pulsé
 De la marque Samsung
Porte
 Matière en bois
 Vitrage double vitrage
Fenêtre
Sol
Éclairage

Châssis bois double vitrage
 type oscillo-battants
 Vinyle
 Points lumineux mural

1er étage

Maison - Chambre 1

 superficie : 11.63 m²

Longueur : 3.91 m

Largeur : 2.97 m

FenêtreChâssis bois double vitrage
oscillo-battants**Éclairage**

Points lumineux au plafond

Sol

Vinyle

Chauffage

Radiateur(s)

Hauteur sous-plafond

2.6 m

Prise(s) électrique(s)

3

1er étage

Maison - Wc



 superficie : 0.91 m²

Longueur : 1.07 m

Largeur : 0.84 m

WC	Classique	Hauteur sous-plafond	2.3 m
Fenêtre	Châssis bois double vitrage oscillo-battants	Éclairage	Points lumineux au plafond
Sol	Carrelage	Chauffage	Radiateur(s)

1er étage

Maison - Buanderie

 superficie : 10.68 m²

Longueur : 3.56 m

Largeur : 2.99 m

Fenêtre	Châssis bois double vitrage oscillo-battants	Chauffage	Radiateur(s)
Sol	Vinyle	Prise(s) électrique(s)	3
Hauteur sous-plafond	2.6 m	Evacuation d'eau	Oui
Éclairage	Points lumineux au plafond	Arrivée d'eau	Oui

2ème étage

Maison - Chambre 2

 superficie : 13.85 m²

Longueur : 3.78 m

Largeur : 3.65 m

Fenêtre	Châssis bois double vitrage fenêtre de toit	Éclairage	Points lumineux au plafond
Sol	Parquet	Chauffage	Radiateur(s)
Hauteur sous-plafond	2.2 m	Placard	Portes battantes
Type de plafond	Plafond mansardé	Prise(s) électrique(s)	3

2ème étage

Maison - Chambre 3

 superficie : 11.59 m²

Longueur : 3.75 m

Largeur : 3.08 m

Fenêtre	Châssis bois double vitrage oscillo-battants	Éclairage	Points lumineux au plafond
Sol	Vinyle	Chauffage	Radiateur(s)
Hauteur sous-plafond	2.3 m	Prise(s) électrique(s)	3
Type de plafond	Plafond mansardé		

2ème étage

Maison - Chambre 4

 superficie : 10.41 m²

Longueur : 3.71 m

Largeur : 2.80 m

Fenêtre Châssis bois double vitrage
oscillo-battants

Sol
Parquet
Vinyle

Hauteur sous-plafond 2.3 m

Type de plafond Plafond mansardé

Éclairage Points lumineux au plafond

Chauffage Radiateur(s)

Prise(s) électrique(s) 3

2ème étage

Maison - Chambre 5

 superficie : 10.83 m²

Longueur : 3.79 m

Largeur : 2.86 m

Fenêtre	Châssis bois double vitrage fenêtre de toit
Sol	Parquet Vinyle
Hauteur sous-plafond	2.3 m

Type de plafond	Plafond mansardé
Éclairage	Points lumineux au plafond
Chauffage	Radiateur(s)
Prise(s) électrique(s)	3

2ème étage

Maison - Salle de bains

 superficie : 8.13 m²

Longueur : 3.71 m

Largeur : 2.22 m

Hauteur sous-plafond	2.2 m	Fenêtre	Châssis bois double vitrage type oscillo-battants
Prise(s) électrique(s)	2	Éclairage	Points lumineux mural Spots encastrés
Douche et bain	Oui	Sol	Carrelage
Douche	Carrelage + porte	Type de plafond	Plafond mansardé
Baignoire	Ovale		
WC	Suspendu		
Lavabo	Double		

Rez-de-chaussée

Appartement - Séjour

 superficie : 25.36 m²

Longueur : 6.56 m

Largeur : 3.86 m

Accès		Fenêtre	Châssis bois double vitrage type oscillo-battants
Terrasse		Sol	Vinyle
Jardin		Hauteur sous-plafond	2.3 m
Ouvert sur	Cuisine	Éclairage	Points lumineux au plafond
Porte		Prise(s) électrique(s)	2
Type battante			
Matière en bois			
Vitrage double vitrage			

Rez-de-chaussée

Appartement - Cuisine

 superficie : 14.72 m²

Longueur : 3.85 m

Largeur : 3.82 m

Hauteur sous-plafond	2.6 m	Hotte	
Prise(s) électrique(s)	6	Type hotte murale	
Semi-équipée	Oui	Évacuation extérieure	
Accès	Hall d'entrée commun	Frigo	Type encastré
Ouvert sur	Séjour	Four	
Évier		Type à air pulsé	
Simple		De la marque Whirlpool	
Avec égouttoir		Porte	Matière en bois
Matière inox		Sol	Quick-Step
Plaque de cuisson	Type vitrocéramique Tactile	Éclairage	Points lumineux au plafond

Rez-de-chaussée

Appartement - Chambre 1

 superficie : 16.84 m²

Longueur : 4.27 m

Largeur : 3.93 m

FenêtreChâssis bois double vitrage
oscillo-battants**Éclairage**

Spots encastrés

Sol

Vinyle

Chauffage

Radiateur(s)

Hauteur sous-plafond

2.6 m

Prise(s) électrique(s)

2

Rez-de-chaussée

Appartement - Chambre 2

 superficie : 7.57 m²

Longueur : 4.13 m

Largeur : 1.83 m

FenêtreChâssis bois double vitrage
oscillo-battants**Éclairage**

Spots encastrés

Sol

Vinyle

Chauffage

Radiateur(s)

Hauteur sous-plafond

2.5 m

Prise(s) électrique(s)

1

Rez-de-chaussée

Appartement - Salle de bains



 superficie : 7.14 m²

Longueur : 3.90 m

Largeur : 1.83 m

Hauteur sous-plafond 2.3 m

Prise(s) électrique(s) 1

Extracteur d'air Oui

Douche et bain Oui

Douche Cabine

Baignoire Ovale

WC Classique

Lavabo Simple

Sèche-serviettes Oui

Murs Totalemment carrelés

Fenêtre Châssis bois double vitrage
oscillo-battants

Éclairage

Spots encastrés

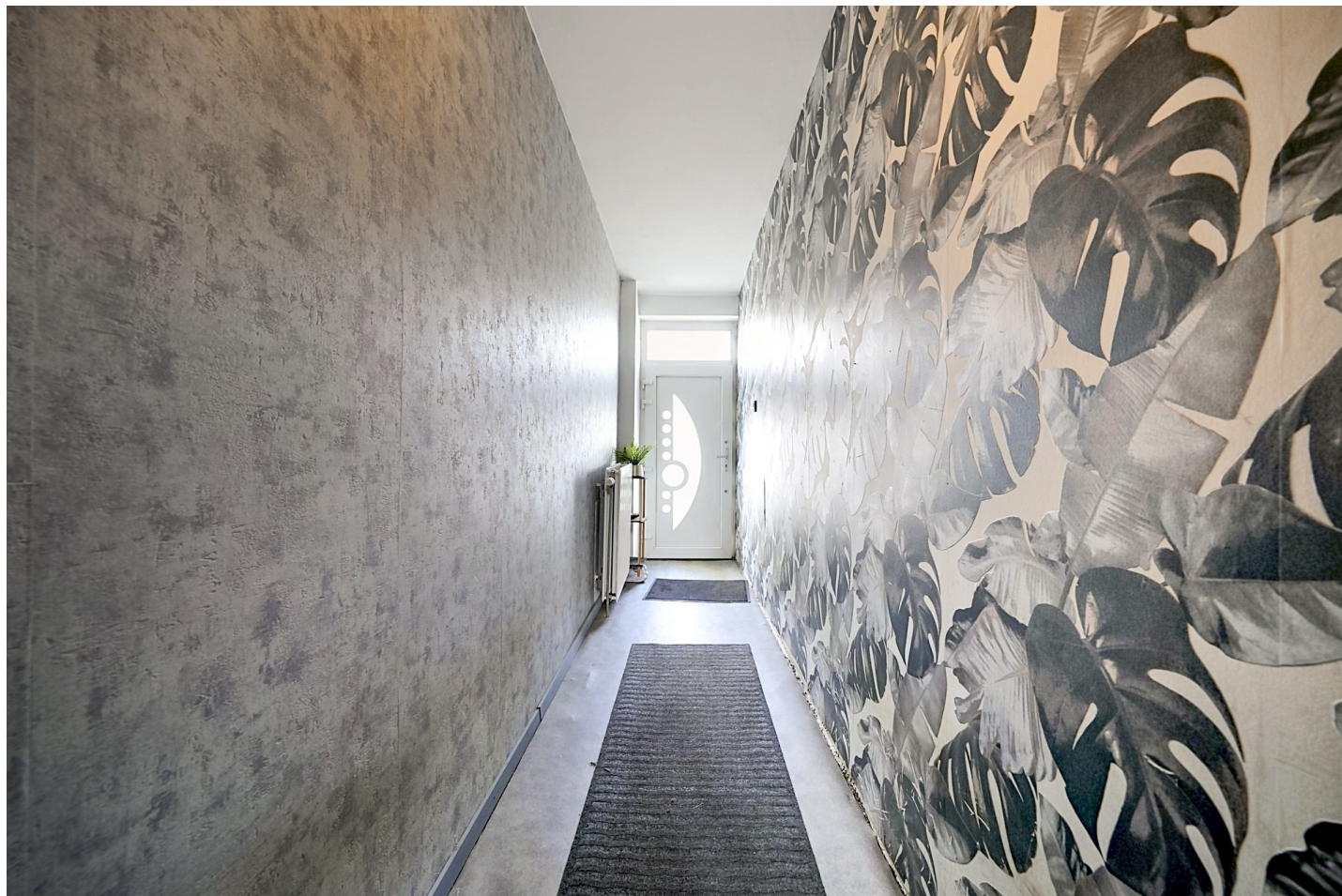
Points lumineux mural

Chauffage Radiateur(s)

Sol Carrelage

Rez-de-chaussée

Commun - Hall d'entrée

 superficie : 9.51 m²

Longueur : 8.05 m

Largeur : 1.47 m

Porte		Sol	Vinyle
Pvc vitrée		Hauteur sous-plafond	2.6 m
Double vitrage		Éclairage	Points lumineux au plafond
Fenêtre	Châssis PVC double vitrage sans ouverture	Chauffage	Radiateur(s)

Sous-sol

Commun - Cave 1



 superficie : 15.87 m²

Longueur : 4.10 m

Largeur : 3.86 m

Sol Béton

Hauteur sous-plafond 1.8 m

Sous-sol

Commun - Cave 2



 superficie : 26.58 m²

Longueur : 6.52 m

Largeur : 4.07 m

Accès

Terrasse
Jardin

Sol

Hauteur sous-plafond

Béton

1.7 m

Sous-sol

Commun - Chaufferie

 superficie : 17.51 m²

Longueur : 4.71 m

Largeur : 3.71 m

FenêtreChâssis bois double vitrage
oscillo-battants**Éclairage**

Points lumineux au plafond

Sol

Béton

Chauffage

Radiateur(s)

Hauteur sous-plafond

2.2 m

Prise(s) électrique(s)

1

Sous-sol

Commun - Remise



 superficie : 7.54 m²

Longueur : 4.63 m

Largeur : 1.63 m

Accès

Terrasse
Jardin

Porte

Sol
Hauteur sous-plafond

En bois

Béton
1.4 m

Commun - Autres

REZ-DE-CHAUSSÉE - ESCALIER

 superficie : 0.70 m²

Longueur : 1.06 m

Largeur : 0.66 m

SOUS-SOL - HALL DE CAVE

 superficie : 9.90 m²

Longueur : 8.80 m

Largeur : 1.31 m

Maison - Autres

1ER ÉTAGE - ESCALIER

 superficie : 5.69 m²

Longueur : 3.75 m

Largeur : 1.52 m

2ÈME ÉTAGE - ESCALIER

 superficie : 5.92 m²

Longueur : 3.79 m

Largeur : 1.56 m

RÉCAPITULATIF DES MÉTRÉS

Appartement

Rez-de-chaussée	Longueur	Largeur	Superficie
Séjour	6.56 m	3.86 m	25.36 m ²
Cuisine	3.85 m	3.82 m	14.72 m ²
Chambre 1	4.27 m	3.93 m	16.84 m ²
Chambre 2	4.13 m	1.83 m	7.57 m ²
Salle de bains	3.90 m	1.83 m	7.14 m ²

Commun

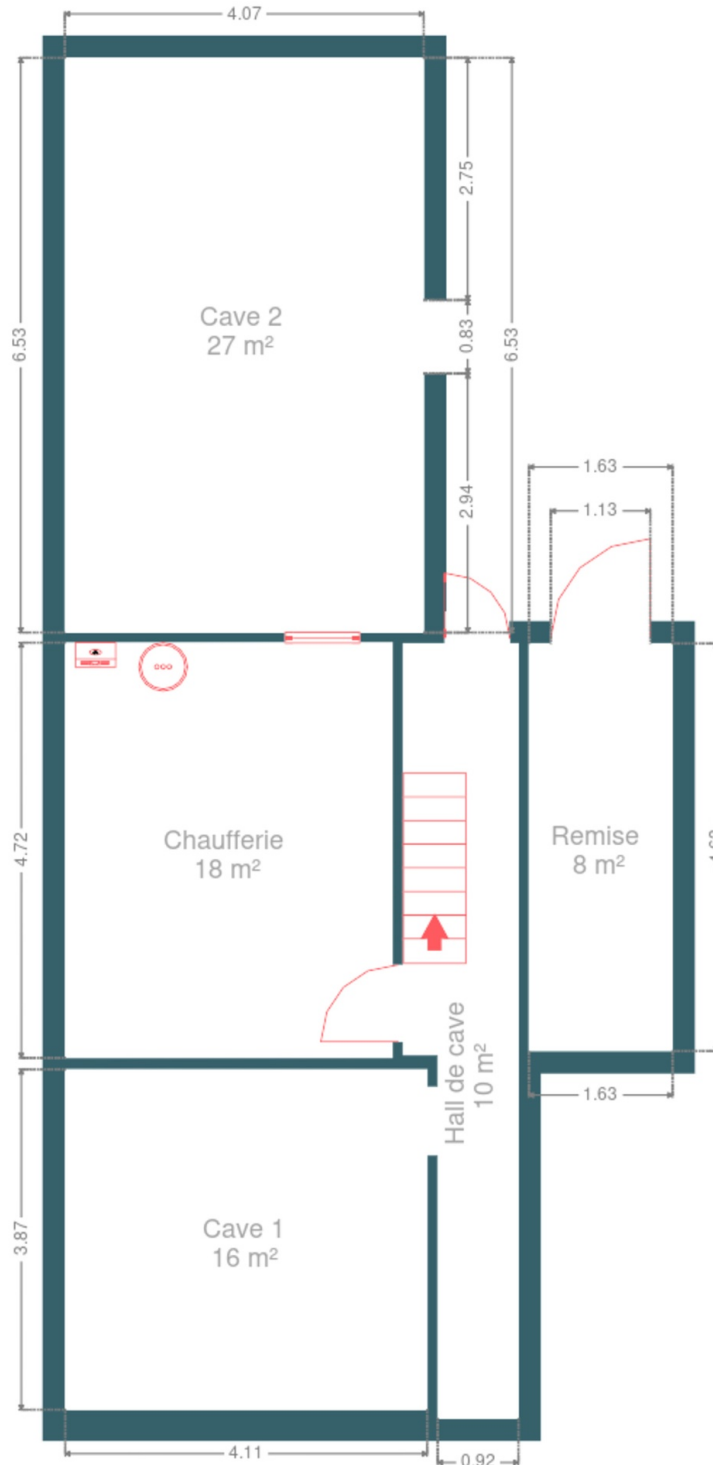
Rez-de-chaussée	Longueur	Largeur	Superficie
Hall d'entrée	8.05 m	1.47 m	9.51 m ²
Escalier	1.06 m	0.66 m	0.70 m ²
Sous-sol	Longueur	Largeur	Superficie
Cave 1	4.10 m	3.86 m	15.87 m ²
Cave 2	6.52 m	4.07 m	26.58 m ²
Hall de cave	8.80 m	1.31 m	9.90 m ²
Chaufferie	4.71 m	3.71 m	17.51 m ²
Remise	4.63 m	1.63 m	7.54 m ²

Maison

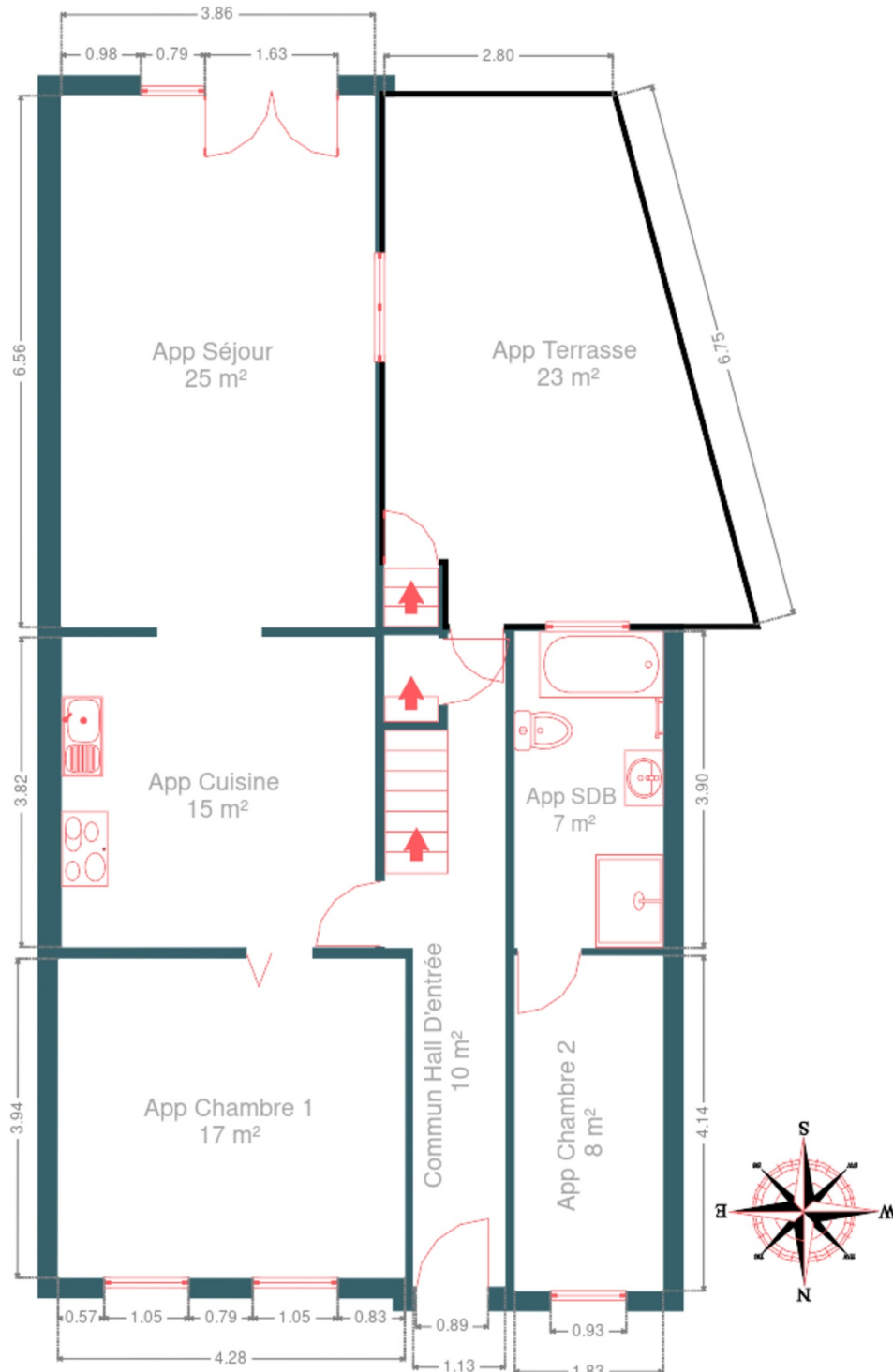
1er étage	Longueur	Largeur	Superficie
Salon	5.42 m	3.92 m	21.26 m ²
Cuisine	3.77 m	3.77 m	13.96 m ²
Chambre 1	3.91 m	2.97 m	11.63 m ²
Wc	1.07 m	0.84 m	0.91 m ²
Buanderie	3.56 m	2.99 m	10.68 m ²
Escalier	3.75 m	1.52 m	5.69 m ²

2ème étage	Longueur	Largeur	Superficie
Chambre 2	3.78 m	3.65 m	13.85 m ²
Chambre 3	3.75 m	3.08 m	11.59 m ²
Chambre 4	3.71 m	2.80 m	10.41 m ²
Chambre 5	3.79 m	2.86 m	10.83 m ²
Salle de bains	3.71 m	2.22 m	8.13 m ²
Escalier	3.79 m	1.56 m	5.92 m ²
Total			284.1 m²

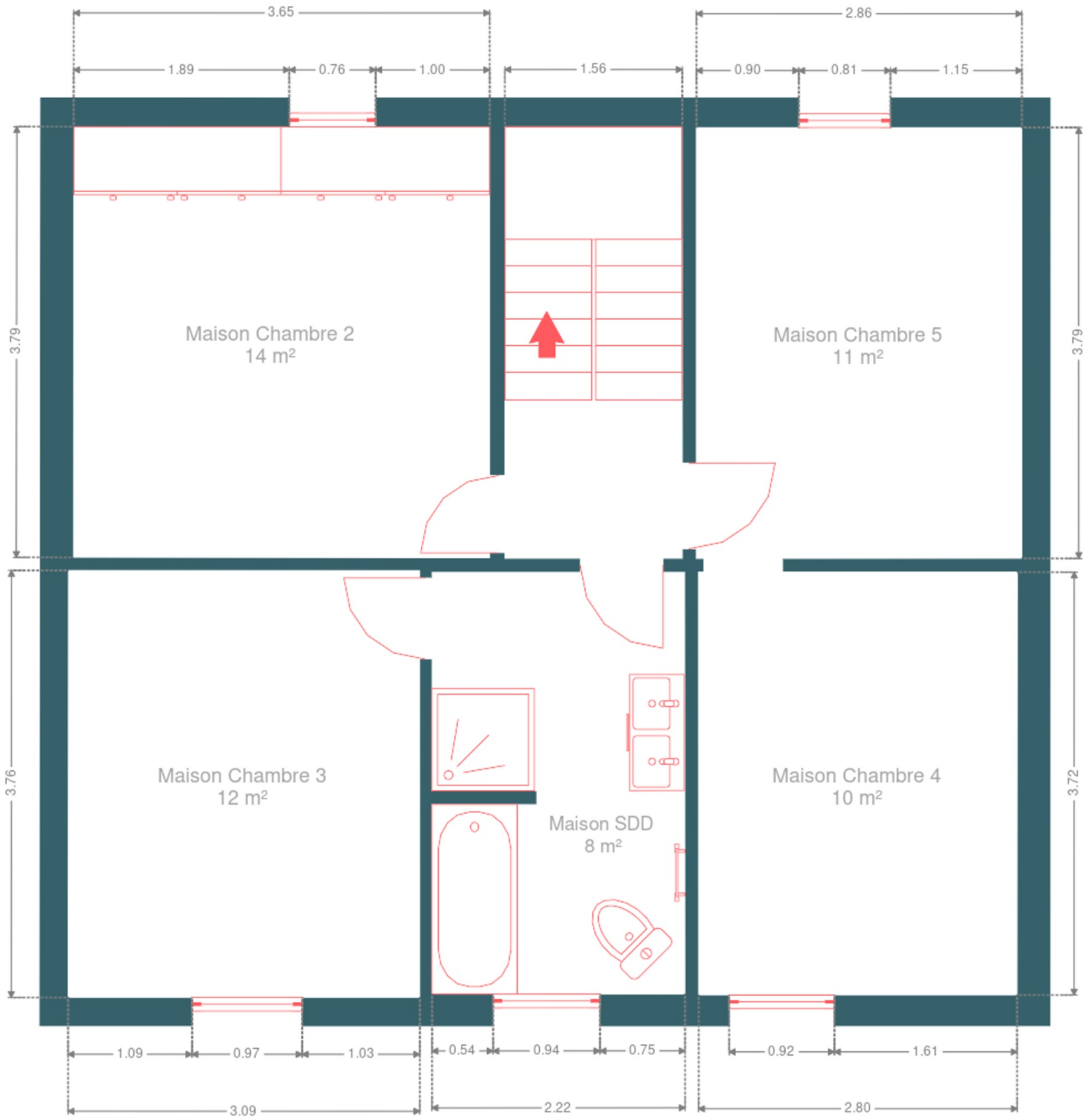
Plan - Sous-sol



Plan - Rez-de-chaussée



Plan - 2ème étage



Extérieur



Extérieur



Technique

Zingueries

État bon

Matériaux zinc

État

Bon

Couverture

Tuiles terre cuite

Plateforme roofing

Matériaux façade

Crépis

Etat

Bon



Description détaillée de l'environnement

MOBILITÉ

Arrêt de bus	200
Accès ferroviaire	300
Spa-Geronstère	382 m
Accès autoroutier	5400
Gare de Spa	1147 m
Aérodrome de Spa-La Sauvenière	2963 m

ÉCOLES

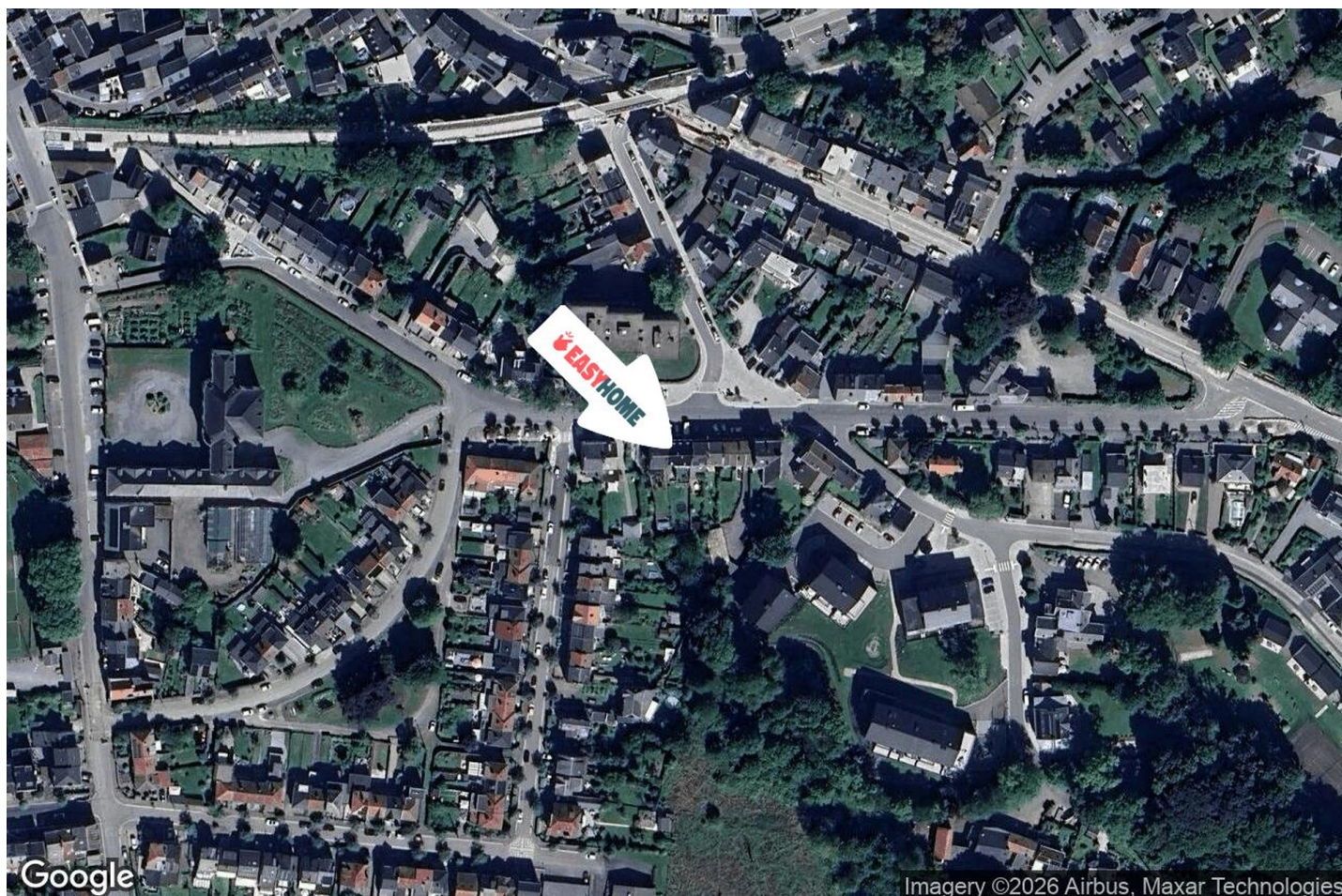
Athénée Royal et École d'Hôtellerie de Spa (site Athénée)	449 m
Centre Psycho Medico Social De La Cf	463 m
Enseignement secondaire spécial libre Saint-Edouard asbl	912 m



POINTS D'INTÉRÊTS

Hébergement	222 m
Entre Deux Pays Apartments	
Hébergement	406 m
Le Petit Maur	
Spa	593 m
La Villa d'Olne et les Jardins	
Gym	755 m
Van der Valk Hotel Spa	
Hébergement	764 m
Hôtel la Villa des Fleurs - Spa	
Hébergement	772 m
Hôtel Restaurant l'Auberge	
Local	787 m
Spa	
Hébergement	827 m
Le studio de la Villa Madeleine	

Plan situation



- 📍 EasyHome
- 📍 Borchamps 24, 6900
Marche-en-Famenne
- ✉ info@easyhome-immo.be
- ☎ +32 84 77 00 43
- 🌐 <https://www.easyhome-immo.be/>
- 📄 N° IPI : 509.677

- 👤 Arnaud PHALEMPIN
- ✉ arnaud@easyhome-immo.be
- ☎ +32 477 48 63 90
- Arnaud
PHALEMPIN