



229 000 €

# Réf. OnhayePresbytère11  
Rue du Presbytère 11 - 5520 Onhaye



237 m<sup>2</sup>



4



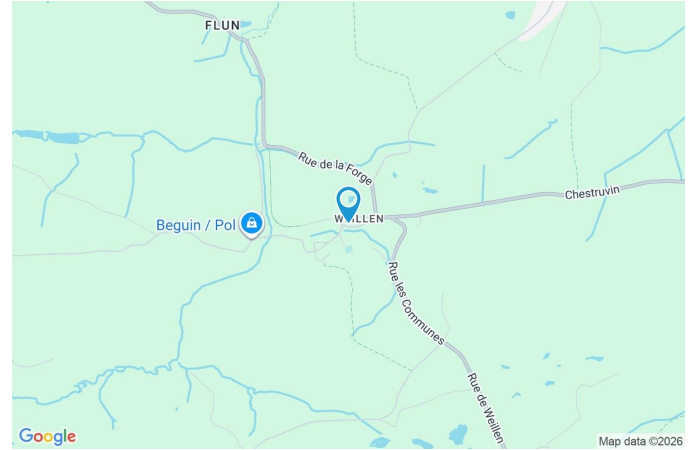
1

**CASULA SPRL**

+32 84 77 00 43 - mail : [info@easyhome-immo.be](mailto:info@easyhome-immo.be)  
Borchamps 24 --- 6900 Marche-en-Famenne  
TVA : BE 0669 936 537 - IPI 509.677

## Coordonnées du bien

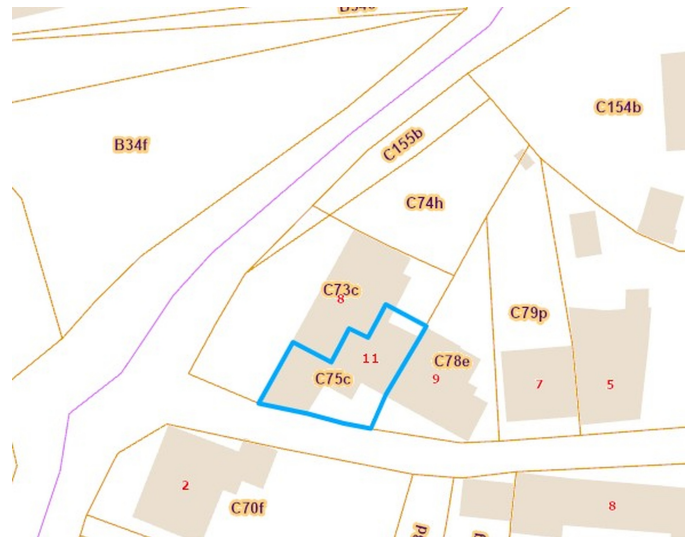
Rue	Rue du Presbytère
N°	11
CP	5520
Ville	Onhaye
Pays	Belgique
Latitude	50.260216
Longitude	4.824271



## PARCELLE - DIMENSIONS ET AMÉNAGEMENTS

↖ Orientation façade avant	Nord-est
↘ Déclivité	Plat
▶ Largeur de la façade	14.00 m
▶ Surface bâtie au sol	120.00 m <sup>2</sup>
▶ Profondeur de la parcelle	14 m
▶ Surface de la parcelle	200.00 m <sup>2</sup>
▶ Largeur de la parcelle	14.00 m

Informations provenant du site du cadastre



## Description globale du bien

Etat général	Bon
Surface habitable	170 m <sup>2</sup>
Surface totale	237 m <sup>2</sup>
Nombre de façades	3
Nombre d'étages	2
Nombre de pièces	15
Nombre de chambre(s)	4
Nombre de salle de douches	1
Type de propriété	Maison
Garage	1 place(s)
Environnement	Zone d'habitation



## Descriptif extérieur

Parking	Place(s) 1
---------	------------

## Aménagement intérieur

Rez-de-chaussée	72 m <sup>2</sup>
Séjour, cuisine, salle de douche, buanderie, hall	
1er étage	81 m <sup>2</sup>
Hall de nuit, chambre 1, chambre 2, chambre 3, chambre 4	
2ème étage	30 m <sup>2</sup>
Grenier	
Sous-sol	54 m <sup>2</sup>
Garage, cave, remise	

Rez-de-chaussée

Séjour

 superficie : 28.12 m<sup>2</sup>

Longueur : 7.04 m

Largeur : 3.99 m

<b>Accès</b>	Terrasse	<b>Sol</b>	Carrelage
<b>Porte</b>		<b>Hauteur sous-plafond</b>	2.5 m
Type battante		<b>Éclairage</b>	Points lumineux au plafond
Matière pvc		<b>Prise(s) électrique(s)</b>	6
Vitrage double vitrage		<b>Prise télédistribution</b>	Oui
<b>Fenêtre</b>	Châssis bois double vitrage type oscillo-battants	<b>Prise téléphone</b>	Oui

Rez-de-chaussée

Cuisine

 superficie : 16.03 m<sup>2</sup>

Longueur : 5.11 m

Largeur : 3.60 m

**Hauteur sous-plafond** 2.3 m**Prise(s) électrique(s)** 9**Évier**

Simple

Avec égouttoir

**Plaque de cuisson**

Type vitrocéramique Tactile

De la marque BOSCH

**Hotte**

Type hotte télescopique

De la marque BOSCH

**Lave-vaisselle**

Type full-intégré

De la marque Beko

**Four**

Type électrique

De la marque BOSCH

**Porte**

Type battante

Matière pvc

Vitrage double vitrage

**Fenêtre**

Châssis bois double vitrage

type oscillo-battants

**Sol**

Carrelage

**Éclairage**

Points lumineux au plafond

Rez-de-chaussée

Salle de douche


 superficie : 6.47 m<sup>2</sup>

Longueur : 2.73 m

Largeur : 2.36 m

**Douche**

Carrelage + porte

**Sol**

Quick-Step

**WC**

Classique

**Hauteur sous-plafond**

2.2 m

**Lavabo**

Simple

**Éclairage**

Points lumineux au plafond

**Murs**

Totalement carrelés

**Extracteur d'air**

Oui

**Fenêtre**

 Châssis PVC double vitrage  
 type oscillo-battants

**Prise(s) électrique(s)**

2

1er étage

Chambre 1



 superficie : 30.14 m<sup>2</sup>

Longueur : 6.96 m

Largeur : 4.32 m

1er étage

Chambre 2

 superficie : 17.34 m<sup>2</sup>

Longueur : 5.51 m

Largeur : 3.67 m

**Fenêtre**Châssis bois double vitrage type  
oscillo-battants**Éclairage**

Points lumineux au plafond

**Sol**

Quick-Step

**Prise(s) électrique(s)**

2

**Hauteur sous-plafond**

2.3 m

1er étage

Chambre 3

 superficie : 16.45 m<sup>2</sup>

Longueur : 4.48 m

Largeur : 4.15 m

**Fenêtre**Châssis bois double vitrage type  
oscillo-battants**Éclairage**

Points lumineux au plafond

**Sol**

Plancher

**Prise(s) électrique(s)**

2

**Hauteur sous-plafond**

2.3 m

1er étage

Chambre 4

 superficie : 11.57 m<sup>2</sup>

Longueur : 4.20 m

Largeur : 2.75 m

**Fenêtre**Châssis bois double vitrage type  
oscillo-battants**Éclairage**

Points lumineux au plafond

**Sol**

Plancher

**Prise(s) électrique(s)**

2

**Hauteur sous-plafond**

2.3 m

2ème étage

Grenier

 superficie : 30.38 m<sup>2</sup>

Longueur : 7.41 m

Largeur : 4.09 m

**Type de grenier**

Aménageable

**Fenêtre**

Châssis type battants

Vitrage simple

**Sol**

Plancher

**Hauteur sous-plafond**

3 m

**Type de plafond**

Plafond mansardé

**Éclairage**

Points lumineux au plafond

**Escalier**

Matériaux bois

Type 1/4 tournant

Sous-sol

Garage

 superficie : 13.62 m<sup>2</sup>

Longueur : 5.10 m

Largeur : 3.26 m

<b>Accès</b>	Parking place(s) 1	<b>Sol</b>	Béton
<b>Nombre de voitures</b>	1	<b>Hauteur sous-plafond</b>	2.5 m
<b>Porte</b>		<b>Éclairage</b>	Points lumineux au plafond
Type sectionnelle		<b>Prise(s) électrique(s)</b>	2
Matière en aluminium			

## Autres

## REZ-DE-CHAUSSÉE - BUANDERIE

 superficie : 12.77 m<sup>2</sup>

Longueur : 7.31 m

Largeur : 1.76 m

<b>Sol</b>	Béton	<b>Prise(s) électrique(s)</b>	3
<b>Hauteur sous-plafond</b>	2.3 m	<b>Arrivée d'eau</b>	Oui
<b>Éclairage</b>	Points lumineux au plafond	<b>Evacuation d'eau</b>	Oui

## REZ-DE-CHAUSSÉE - HALL

 superficie : 8.40 m<sup>2</sup>

Longueur : 3.09 m

Largeur : 3.05 m

<b>Hauteur sous-plafond</b>	2.2 m	<b>Escalier</b>	
<b>Prise(s) électrique(s)</b>	1	Matériaux bois	
<b>Éclairage</b>	Points lumineux au plafond	Droit	
<b>Chauffage</b>	Radiateur(s)	<b>Sol</b>	Carrelage
<b>Fenêtre</b>	Châssis bois double vitrage oscillo-battants		

## 1ER ÉTAGE - HALL DE NUIT

 superficie : 5.07 m<sup>2</sup>

Longueur : 4.62 m

Largeur : 1.09 m

<b>Escalier</b>		<b>Sol</b>	Plancher
Matériaux bois		<b>Hauteur sous-plafond</b>	2.3 m
Type 2/4 tournant		<b>Éclairage</b>	Points lumineux mural

## SOUS-SOL - CAVE

 superficie : 23.10 m<sup>2</sup>

Longueur : 9.23 m

Largeur : 2.83 m

**Sol** Béton**Hauteur sous-plafond** 2.1 m**Escalier**

Matériaux pierre bleue

Type droit

## SOUS-SOL - REMISE

 superficie : 17.30 m<sup>2</sup>

Longueur : 4.61 m

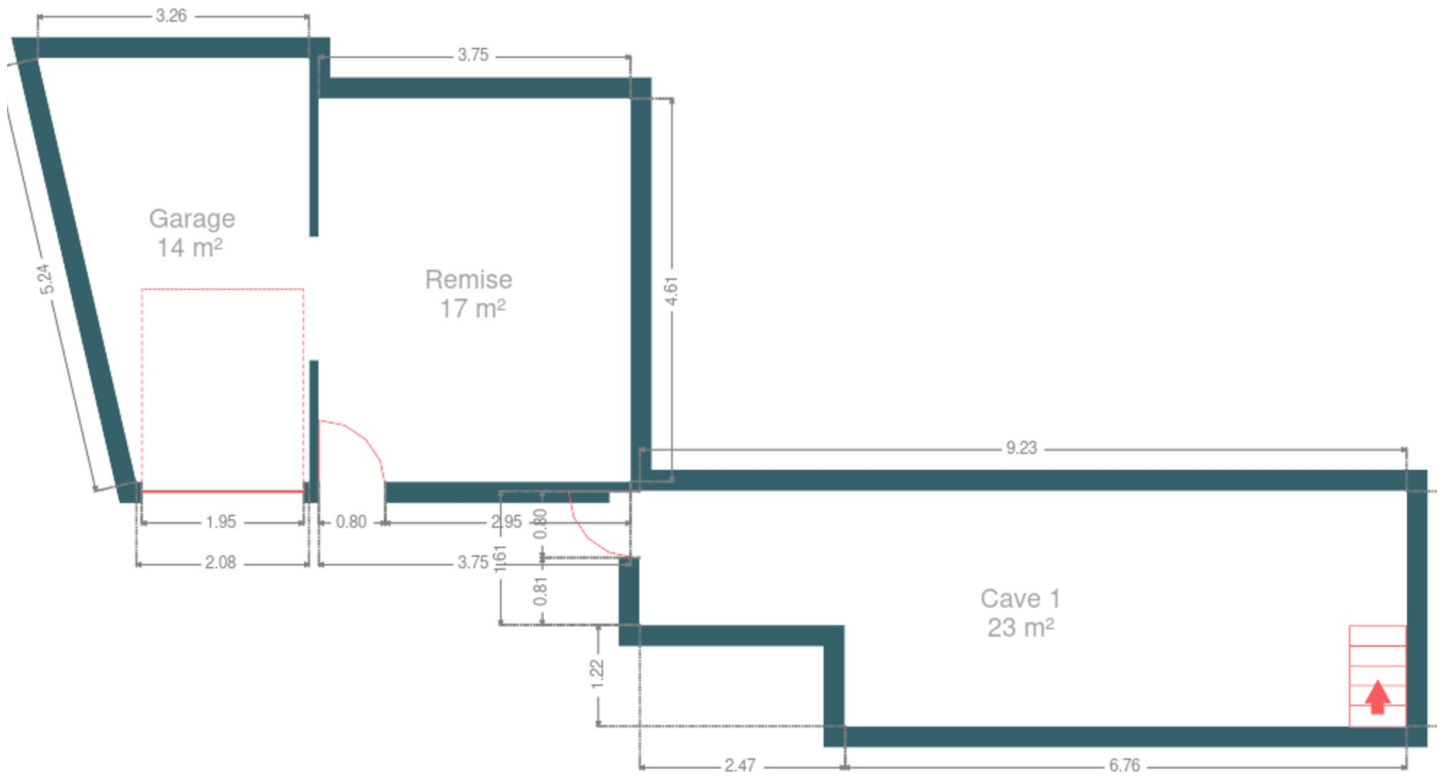
Largeur : 3.74 m

**Sol** Briques**Hauteur sous-plafond** 2.4 m**Éclairage** Points lumineux au plafond**Prise(s) électrique(s)** 2

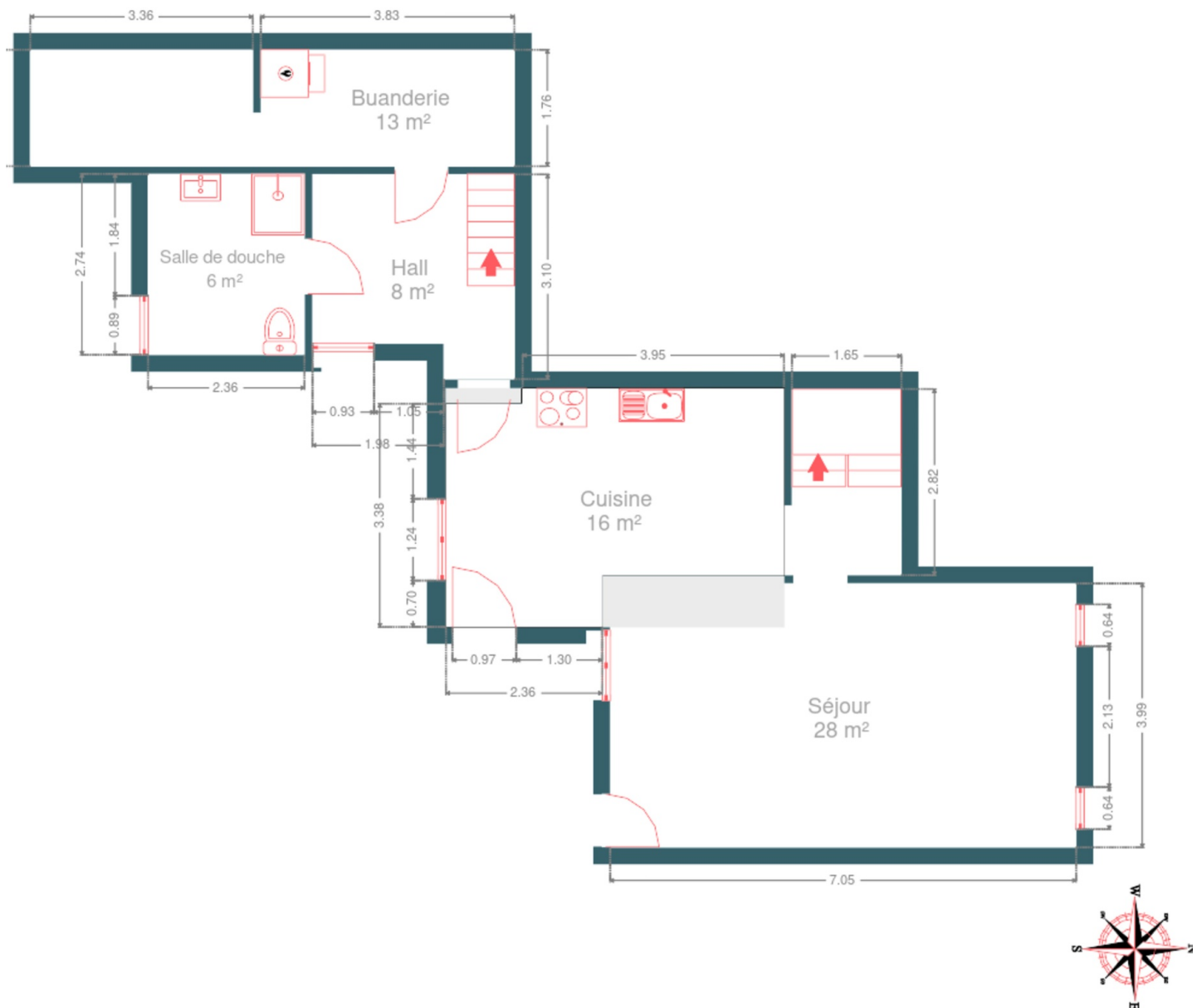
## RÉCAPITULATIF DES MÉTRÉS

Rez-de-chaussée	Longueur	Largeur	Superficie
Séjour	7.04 m	3.99 m	28.12 m <sup>2</sup>
Cuisine	5.11 m	3.60 m	16.03 m <sup>2</sup>
Salle de douche	2.73 m	2.36 m	6.47 m <sup>2</sup>
Buanderie	7.31 m	1.76 m	12.77 m <sup>2</sup>
Hall	3.09 m	3.05 m	8.40 m <sup>2</sup>
1er étage	Longueur	Largeur	Superficie
Hall de nuit	4.62 m	1.09 m	5.07 m <sup>2</sup>
Chambre 1	6.96 m	4.32 m	30.14 m <sup>2</sup>
Chambre 2	5.51 m	3.67 m	17.34 m <sup>2</sup>
Chambre 3	4.48 m	4.15 m	16.45 m <sup>2</sup>
Chambre 4	4.20 m	2.75 m	11.57 m <sup>2</sup>
2ème étage	Longueur	Largeur	Superficie
Grenier	7.41 m	4.09 m	30.38 m <sup>2</sup>
Sous-sol	Longueur	Largeur	Superficie
Garage	5.10 m	3.26 m	13.62 m <sup>2</sup>
Cave	9.23 m	2.83 m	23.10 m <sup>2</sup>
Remise	4.61 m	3.74 m	17.30 m <sup>2</sup>
<b>Total</b>			<b>236.76 m<sup>2</sup></b>

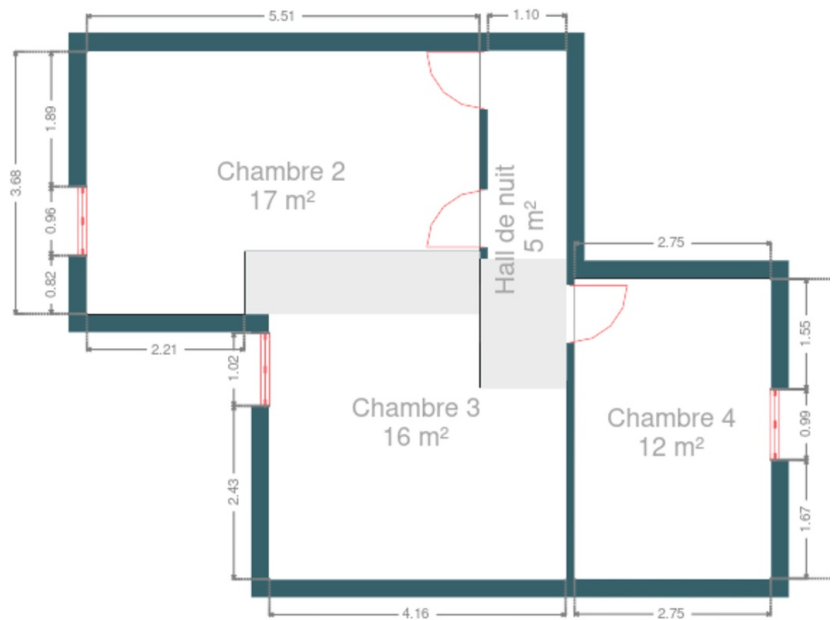
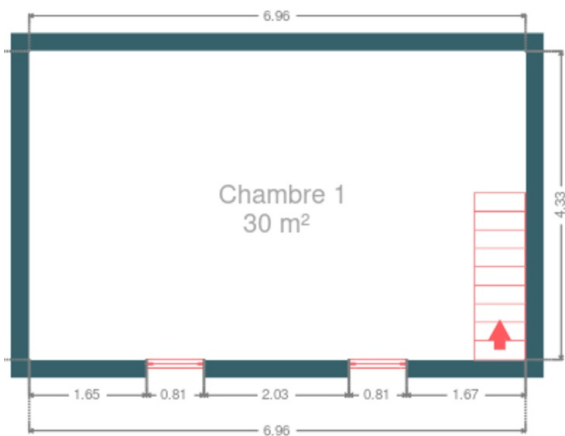
Plan - Sous-sol



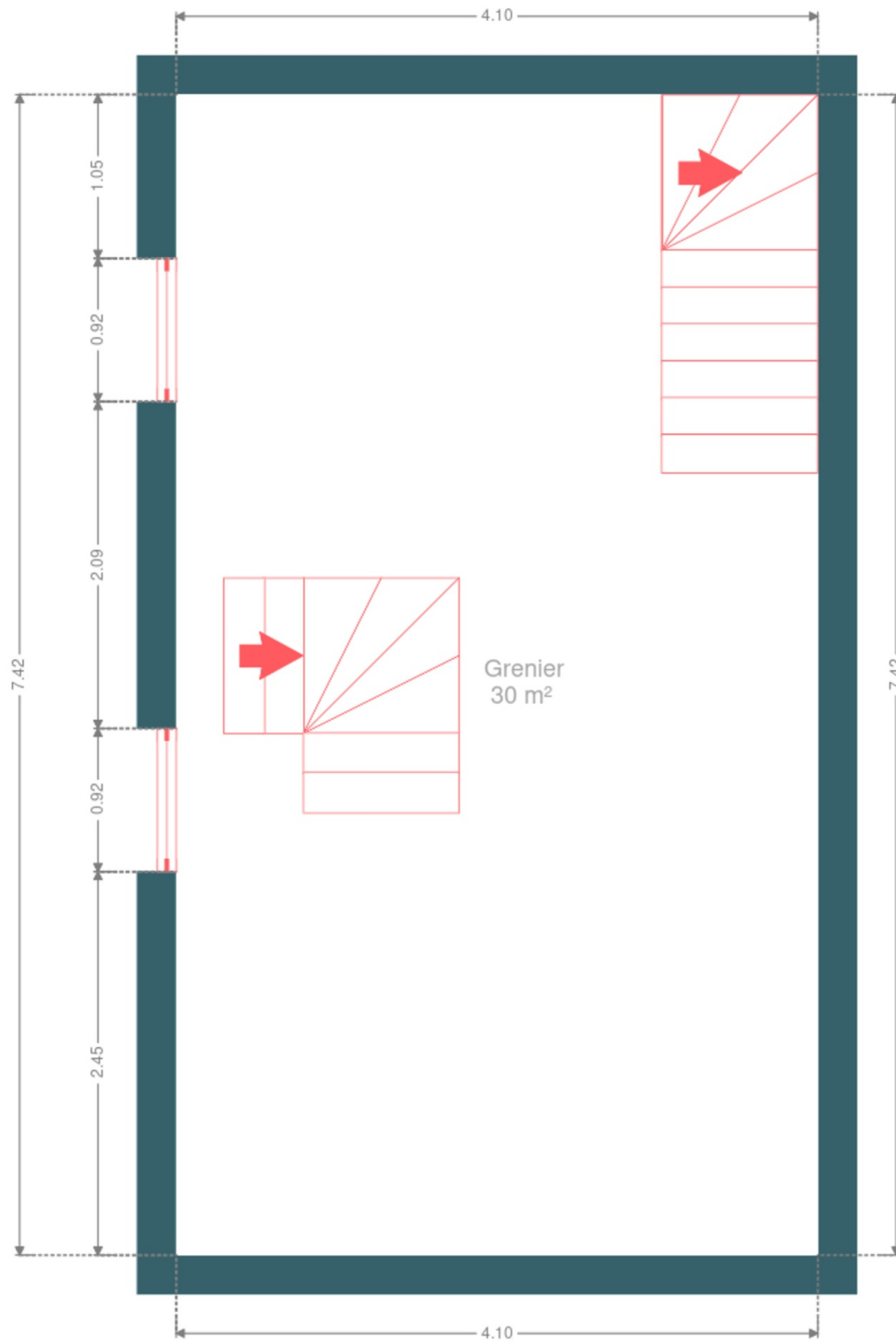
Plan - Rez-de-chaussée



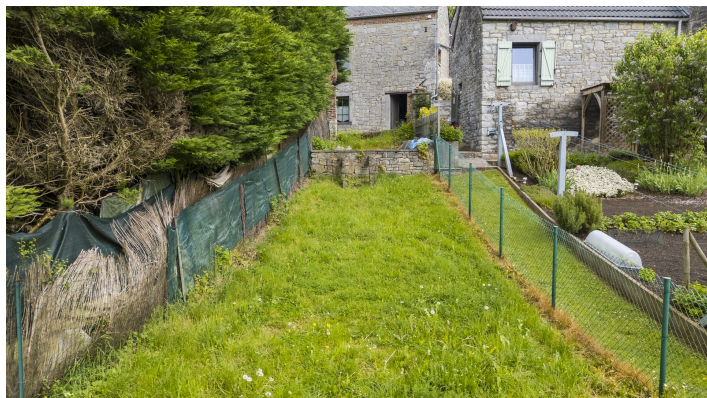
Plan - 1er étage



Plan - 2ème étage



## Extérieur



## Extérieur



## Technique

---

### Zingueries

État très bon

Matériaux zinc

**État** Très bon

### Couverture

Tuiles terre cuite

Ardoises naturelles

**Matériaux façade** Pierre du pays

### Châssis

Matière bois

Couleur imitation bois

Double vitrage

**Climatisation** Non

**Adoucisseur d'eau** Non

**Compteur gaz** Non

**Ventilation** Simple flux

**Alarme** Oui

**Parlophone** Non

**Vidéophone** Non

### Chauffage

Nature mazout

Mode radiateur(s)

Nombre 1

**Compt. d'eau** Nombre 1

**Ascenseur** Non

**TV** Prise tv

**Téléphone** Oui

**Internet** Adsl

### Citerne mazout

Apparente

Capacité 1200

## Description détaillée de l'environnement

### MOBILITÉ

Arrêt de bus	150
Accès ferroviaire	5900
Accès autoroutier	22000

### ÉCOLES

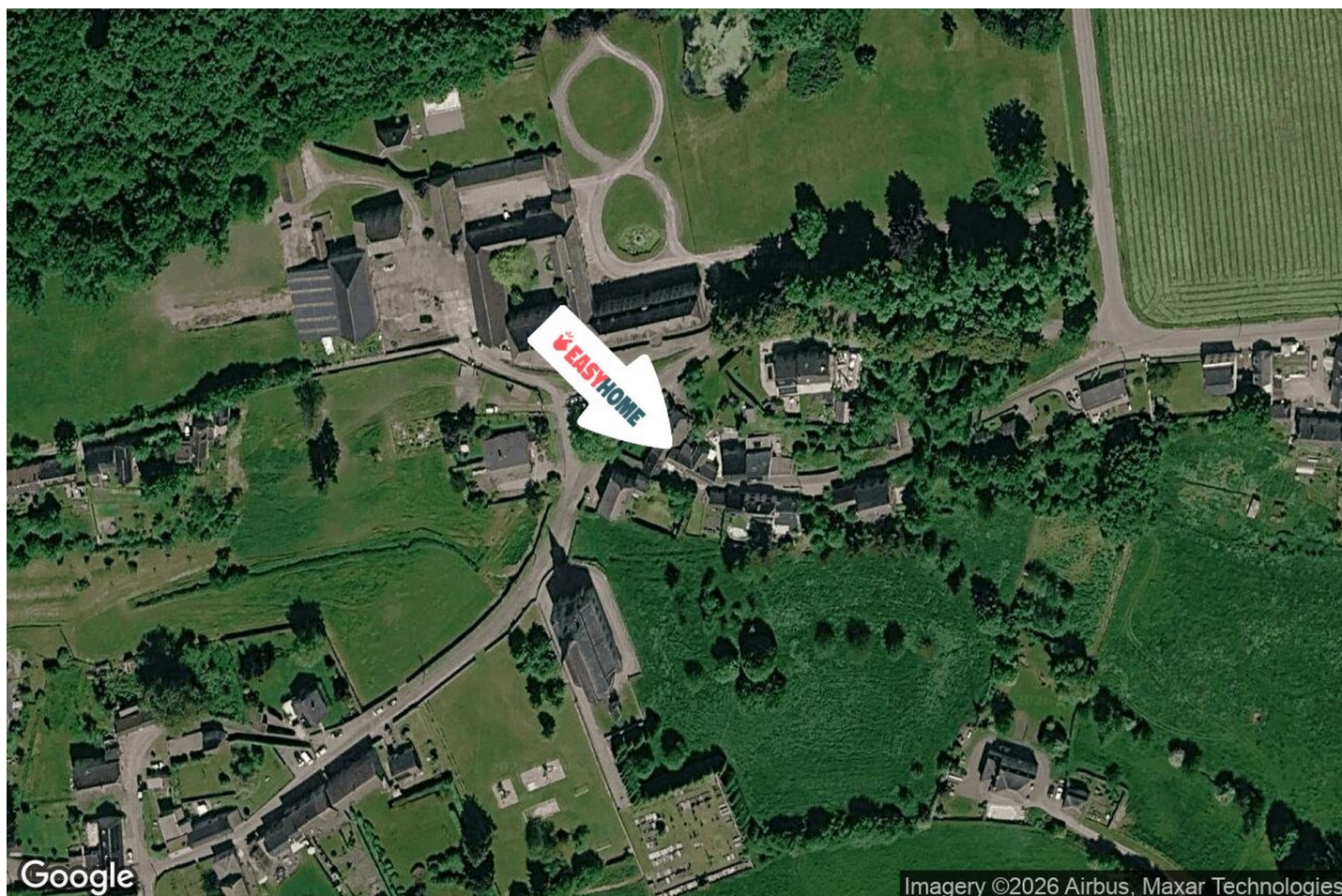
Ecoles Primaires Communales, Onhaye	2246 m
-------------------------------------	--------



### POINTS D'INTÉRÊTS

Magasin	589 m
Walfood	
Entrepreneur général	2172 m
Pages / Jules	
Pharmacie	2234 m
Pharmacie Familia - Onhaye	
Restaurant	2240 m
Le Walhère Roi	
Entrepreneur général	2244 m
M.a. Construction	
Supermarché	2285 m
Spar Express & Sun7 Onhaye	

## Plan situation



🏠 EasyHome  
📍 Borchamps 24, 6900  
Marche-en-Famenne  
✉ info@easyhome-immo.be  
☎ +32 84 77 00 43  
🌐 <https://www.easyhome-immo.be/>  
📄 N° IPI : 509.677

👤 Noah HELAS  
✉ noah@easyhome-immo.be  
☎ +32 494 68 29 83  
Noah  
HELAS