



**FRIDENBERGS  
GROUP**



**Offre à partir de 850 000 €**

# Réf. 6646584

Boulevard Albert-Elisabeth 26 - 7000 Mons



583 m<sup>2</sup>



10



5

**L'Agence du Dragon by Fridenbergs Group**

+32 65 77 74 87

Rue de Nimy 31 A, 7000 Mons

TVA: BE 0839 362 180 - N° IPI: 509.587 - info@fridenbergs.be



**FRIDENBERGS  
GROUP**

# Réf. 6646584

Adresse du bien :  
Boulevard Albert-Elisabeth 26 7000 - Mons

---

Immeuble de rapport idéalement situé à Mons



DESCRIPTION

---

Infos et visites avec Anthony au 0495.21.58.63.

Immeuble avec jardin, terrasse & ascenseur – 4 appartements + 2 bureaux

Situé à Mons, sur le Boulevard Albert Elisabeth, cet immeuble de rapport offre une belle opportunité d'investissement dans un environnement pratique et recherché.

L'immeuble se compose de :

- 1 duplex spacieux de ±128 m<sup>2</sup>
- 3 appartements de ±84 m<sup>2</sup>
- 2 bureaux (19 m<sup>2</sup> et 22 m<sup>2</sup>) au rez-de-chaussée
- Caves privatives pour chaque unité
- Des extérieurs rares en ville

Les occupants bénéficient d' :

- une terrasse commune de 31 m<sup>2</sup>
- un agréable jardin commun

Un immeuble fonctionnel avec ascenseur desservant les étages, compteurs individuels (eau, gaz, électricité) pour chaque unité, caves pour tous les lots, y compris les bureaux.

En résumé:

- Immeuble complet prêt à exploiter,
- Bonne structure et répartition des unités,
- Espaces extérieurs appréciables,
- Idéal pour investissement ou projet patrimonial.

Offre à pd 850.000€. Prix souhaité: 900.000€ (sauf meilleure offre). Honoraires d'agence à charge de l'acheteur. Détail de nos honoraires consultable sur notre site internet.

Pub à caractère non contractuel et ne constituant pas une offre. Le pouvoir décisionnel appartient au vendeur. IPI 101929.

*Certificats PEB:*

*PEB du 26/41 - PEB B - N°20260428042997- Espec 170 - Etotal 17228.*

*PEB du 26/11 - PEB B - N°20260428042662 - Espec 170 - Etotal 17242.*

*PEB du 26/31 - PEB C - N°20260428042808 - Espec 186 - Etotal 18802.*

*PEB du 26/21 - PEB C - N°20260428042729 - Espec 180 - Etotal 18282.*



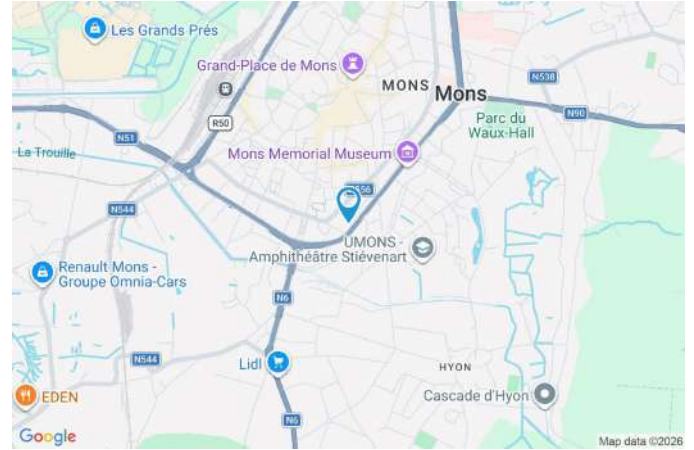
**FRIDENBERGS  
GROUP**

# Réf. 6646584

Adresse du bien :  
Boulevard Albert-Elisabeth 26 7000 - Mons

## Coordonnées du bien

Rue	Boulevard Albert-Elisabeth
N°	26
CP	7000
Ville	Mons
Pays	Belgique
Latitude	50.446960
Longitude	3.952085



## PARCELLE - DIMENSIONS ET AMÉNAGEMENTS

➤ Orientation façade avant	Est
⚡ Déclivité	Plat
Largeur de la façade	8.00 m
Surface bâtie au sol	115.00 m <sup>2</sup>
Profondeur de la parcelle	36 m
Surface de la parcelle	266.00 m <sup>2</sup>
Largeur de la parcelle	8.00 m

Informations provenant du site du cadastre



## Description globale du bien

---

Etat général	Bon
Surface totale	583 m <sup>2</sup>
Nombre de façades	2
Nombre d'étages	5
Nombre de pièces	56
Nombre de chambre(s)	10
Nombre de salle de bains	5
Type de propriété	Immeuble de rapport
Environnement	Centre-ville

## Descriptif extérieur

---

Jardin (terrain arrière)	
Aménagé pelouse	
Fermé murs	
Terrasse (terrain arrière)	31 m <sup>2</sup>
Sol carrelage	
Orientation ouest ouest	

## Aménagement intérieur

---

<b>Rez-de-chaussée</b>	85 m <sup>2</sup>
Salle de douche, bureau, hall d'entrée, escalier, bureau, débarras	
<b>1er étage</b>	93 m <sup>2</sup>
Escalier, séjour, cuisine, chambre 1, chambre 2, salle de bains, wc, buanderie, hall	
<b>2ème étage</b>	93 m <sup>2</sup>
Escalier, séjour, cuisine, chambre 1, chambre 2, salle de bains, wc, buanderie, hall	
<b>3ème étage</b>	93 m <sup>2</sup>
Escalier, séjour, cuisine, chambre 1, chambre 2, salle de bains, wc, buanderie, hall	
<b>4ème étage</b>	91 m <sup>2</sup>
Séjour, cuisine, chambre 1, chambre 2, salle de bains, wc, buanderie, escalier, hall	
<b>5ème étage</b>	45 m <sup>2</sup>
Chambre 3, chambre 4, dressing, escalier	
<b>Sous-sol</b>	126 m <sup>2</sup>
Hall de cave, escalier, local technique, cave, cave, cave, cave 1, cave 2, cave 3, cave 4, cave 5, salle de douche, cave, pièce, hall, local technique	



**FRIDENBERGS  
GROUP**

# Réf. 6646584

Adresse du bien :  
Boulevard Albert-Elisabeth 26 7000 - Mons

Rez-de-chaussée

Bureau 1 - Bureau



 superficie : 18.79 m<sup>2</sup>

Longueur : 6.59 m

Largeur : 4.07 m

**Fenêtre**

Châssis bois double vitrage type  
oscillo-battants

**Éclairage**

Points lumineux au plafond

**Sol**

Carrelage

**Chauffage**

Radiateur électrique

**Hauteur sous-plafond**

2.6 m



**FRIDENBERGS  
GROUP**

# Réf. 6646584

Adresse du bien :  
Boulevard Albert-Elisabeth 26 7000 - Mons

---

Rez-de-chaussée

Bureau 1 - Bureau

---



Proposition d'aménagement non-contractuelle



**FRIDENBERGS  
GROUP**

# Réf. 6646584

Adresse du bien :  
Boulevard Albert-Elisabeth 26 7000 - Mons

Rez-de-chaussée

Bureau 2 - Bureau



 superficie : 22.19 m<sup>2</sup>

Longueur : 5.73 m

Largeur : 3.87 m

**Fenêtre**

Châssis bois double vitrage type  
oscillo-battants

**Éclairage**

Points lumineux au plafond

**Sol**

Carrelage

**Chauffage**

Radiateur électrique

**Hauteur sous-plafond**

2.3 m



**FRIDENBERGS  
GROUP**

# Réf. 6646584

Adresse du bien :  
Boulevard Albert-Elisabeth 26 7000 - Mons

---

Rez-de-chaussée

Bureau 2 - Bureau

---



Proposition d'aménagement non-contractuelle



**FRIDENBERGS  
GROUP**

# Réf. 6646584

Adresse du bien :  
Boulevard Albert-Elisabeth 26 7000 - Mons

Rez-de-chaussée

Bureau 1 - Salle de douche



 superficie : 3.16 m<sup>2</sup>

Longueur : 1.97 m

Largeur : 1.60 m

**Douche**

Carrelage + rideau

**Sol**

Carrelage

**WC**

Classique

**Hauteur sous-plafond**

2.6 m

**Lavabo**

Simple

**Éclairage**

Points lumineux mural



**FRIDENBERGS  
GROUP**

# Réf. 6646584

Adresse du bien :  
Boulevard Albert-Elisabeth 26 7000 - Mons

---

Rez-de-chaussée

Bureau 1 - Salle de douche

---



Proposition d'aménagement non-contractuelle



**FRIDENBERGS  
GROUP**

# Réf. 6646584

Adresse du bien :  
Boulevard Albert-Elisabeth 26 7000 - Mons

1er étage

App 1 - Séjour



 superficie : 26.66 m<sup>2</sup>

Longueur : 6.52 m

Largeur : 4.09 m

**Accès**

Balcon

**Fenêtre**

Châssis bois double vitrage type  
porte-fenêtre

**Sol**

Carrelage

**Éclairage**

Points lumineux au plafond



**FRIDENBERGS  
GROUP**

# Réf. 6646584

Adresse du bien :  
Boulevard Albert-Elisabeth 26 7000 - Mons

---

1er étage

App 1 - Séjour

---



Proposition d'aménagement non-contractuelle



**FRIDENBERGS  
GROUP**

# Réf. 6646584

Adresse du bien :  
Boulevard Albert-Elisabeth 26 7000 - Mons

1er étage

App 1 - Cuisine



 superficie : 11.64 m<sup>2</sup>

Longueur : 3.79 m

Largeur : 3.07 m

**Hauteur sous-plafond** 2.5 m

**Équipée** Oui

**Évier**

Double

Matière inox

**Fenêtre**

Châssis bois double vitrage type  
oscillo-battants

**Sol**

Carrelage

**Éclairage**

Points lumineux au plafond



**FRIDENBERGS  
GROUP**

# Réf. 6646584

Adresse du bien :  
Boulevard Albert-Elisabeth 26 7000 - Mons

---

1er étage

App 1 - Cuisine

---



Proposition d'aménagement non-contractuelle



**FRIDENBERGS  
GROUP**

# Réf. 6646584

Adresse du bien :  
Boulevard Albert-Elisabeth 26 7000 - Mons

1er étage

App 1 - Chambre 1



 superficie : 12.89 m<sup>2</sup>

Longueur : 3.86 m

Largeur : 3.33 m

**Fenêtre**

Châssis bois double vitrage type  
porte-fenêtre

**Éclairage**

Points lumineux au plafond

**Sol**

Carrelage

**Chauffage**

Radiateur électrique

**Hauteur sous-plafond**

2.5 m



**FRIDENBERGS  
GROUP**

# Réf. 6646584

Adresse du bien :  
Boulevard Albert-Elisabeth 26 7000 - Mons

---

1er étage

App 1 - Chambre 1

---



Proposition d'aménagement non-contractuelle



**FRIDENBERGS  
GROUP**

# Réf. 6646584

Adresse du bien :  
Boulevard Albert-Elisabeth 26 7000 - Mons

1er étage

App 1 - Chambre 2



 superficie : 12.71 m<sup>2</sup>

Longueur : 3.84 m

Largeur : 3.71 m

**Fenêtre**

Châssis bois double vitrage type  
porte-fenêtre

**Éclairage**

Points lumineux au plafond

**Sol**

Carrelage

**Chauffage**

Radiateur électrique

**Hauteur sous-plafond**

2.5 m



**FRIDENBERGS  
GROUP**

# Réf. 6646584

Adresse du bien :  
Boulevard Albert-Elisabeth 26 7000 - Mons

---

1er étage

App 1 - Chambre 2

---



Proposition d'aménagement non-contractuelle



**FRIDENBERGS  
GROUP**

# Réf. 6646584

Adresse du bien :  
Boulevard Albert-Elisabeth 26 7000 - Mons

1er étage

App 1 - Salle de bains



 superficie : 5.37 m<sup>2</sup>

Longueur : 2.48 m

Largeur : 2.42 m

**Hauteur sous-plafond**

2.5 m

**Lavabo**

Simple

**Douche dans le bain**

Oui

**Sol**

Carrelage

**Baignoire**

Avec paroi de douche



**FRIDENBERGS  
GROUP**

# Réf. 6646584

Adresse du bien :  
Boulevard Albert-Elisabeth 26 7000 - Mons

---

1er étage

App 1 - Salle de bains

---



Proposition d'aménagement non-contractuelle



**FRIDENBERGS  
GROUP**

# Réf. 6646584

Adresse du bien :  
Boulevard Albert-Elisabeth 26 7000 - Mons

2ème étage

App 2 - Séjour



 superficie : 26.66 m<sup>2</sup>

Longueur : 6.52 m

Largeur : 4.09 m

<b>Accès</b>	Balcon	<b>Hauteur sous-plafond</b>	2.5 m
<b>Fenêtre</b>	Châssis bois double vitrage type porte-fenêtre	<b>Éclairage</b>	Points lumineux au plafond
<b>Sol</b>	Carrelage	<b>Chauffage</b>	Radiateur électrique



**FRIDENBERGS  
GROUP**

# Réf. 6646584

Adresse du bien :  
Boulevard Albert-Elisabeth 26 7000 - Mons

2ème étage

App 2 - Cuisine



 superficie : 11.64 m<sup>2</sup>

Longueur : 3.79 m

Largeur : 3.07 m

**Hauteur sous-plafond**

2.55 m

**Équipée**

Oui

**Plaque de cuisson**

Type vitrocéramique

**Frigo**

Type encastré

**Four**

Type multifonction

De la marque Whirlpool

**Fenêtre**

Châssis bois double vitrage type  
oscillo-battants

**Sol**

Carrelage

**Éclairage**

Points lumineux au plafond

**Chauffage**

Radiateur électrique

**Placard**

Portes battantes



**FRIDENBERGS  
GROUP**

# Réf. 6646584

Adresse du bien :  
Boulevard Albert-Elisabeth 26 7000 - Mons

2ème étage

App 2 - Chambre 1



 superficie : 12.89 m<sup>2</sup>

Longueur : 3.86 m

Largeur : 3.33 m

<b>Accès</b>	Balcon	<b>Hauteur sous-plafond</b>	2.5 m
<b>Fenêtre</b>	Châssis bois double vitrage type porte-fenêtre	<b>Éclairage</b>	Points lumineux au plafond
<b>Sol</b>	Carrelage		



**FRIDENBERGS  
GROUP**

# Réf. 6646584

Adresse du bien :  
Boulevard Albert-Elisabeth 26 7000 - Mons

---

2ème étage

App 2 - Chambre 1

---



Proposition d'aménagement non-contractuelle



**FRIDENBERGS  
GROUP**

# Réf. 6646584

Adresse du bien :  
Boulevard Albert-Elisabeth 26 7000 - Mons

2ème étage

App 2 - Chambre 2



 superficie : 12.71 m<sup>2</sup>

Longueur : 3.84 m

Largeur : 3.71 m

<b>Accès</b>	Balcon	<b>Hauteur sous-plafond</b>	2.5 m
<b>Fenêtre</b>	Châssis bois double vitrage type porte-fenêtre	<b>Éclairage</b>	Points lumineux au plafond
<b>Sol</b>	Carrelage		



**FRIDENBERGS  
GROUP**

# Réf. 6646584

Adresse du bien :  
Boulevard Albert-Elisabeth 26 7000 - Mons

---

2ème étage

App 2 - Chambre 2

---



Proposition d'aménagement non-contractuelle



**FRIDENBERGS  
GROUP**

# Réf. 6646584

Adresse du bien :  
Boulevard Albert-Elisabeth 26 7000 - Mons

2ème étage

App 2 - Salle de bains



 superficie : 5.37 m<sup>2</sup>

Longueur : 2.48 m

Largeur : 2.42 m

**Hauteur sous-plafond** 2.5 m  
**Extracteur d'air** Oui  
**Douche dans le bain** Oui  
**Baignoire** Standard

**Lavabo** Double  
**Murs** Totalement carrelés  
**Éclairage** Points lumineux au plafond  
**Sol** Carrelage



**FRIDENBERGS  
GROUP**

# Réf. 6646584

Adresse du bien :  
Boulevard Albert-Elisabeth 26 7000 - Mons

---

2ème étage

App 2 - Salle de bains

---



Proposition d'aménagement non-contractuelle



**FRIDENBERGS  
GROUP**

# Réf. 6646584

Adresse du bien :  
Boulevard Albert-Elisabeth 26 7000 - Mons

3ème étage

App 3 - Séjour



 superficie : 26.66 m<sup>2</sup>

Longueur : 6.52 m

Largeur : 4.09 m

**Fenêtre**

Châssis bois double vitrage type  
porte-fenêtre

**Éclairage**

Points lumineux au plafond

**Sol**

Carrelage

**Chauffage**

Radiateur électrique

**Hauteur sous-plafond**

2.5 m



**FRIDENBERGS  
GROUP**

# Réf. 6646584

Adresse du bien :  
Boulevard Albert-Elisabeth 26 7000 - Mons

---

3ème étage

App 3 - Séjour

---



Proposition d'aménagement non-contractuelle



**FRIDENBERGS  
GROUP**


# Réf. 6646584

Adresse du bien :  
Boulevard Albert-Elisabeth 26 7000 - Mons

3ème étage

App 3 - Cuisine



 superficie : 11.64 m<sup>2</sup>

Longueur : 3.79 m

Largeur : 3.07 m

**Équipée**

Oui

**Évier**

Double  
Avec égouttoir  
Matière inox

**Plaque de cuisson**

Type vitrocéramique

**Hotte**

Type hotte murale

**Hotte**

Évacuation extérieure

**Four**

**Fenêtre**

Type multifonction

Châssis bois double vitrage type  
oscillo-battants

**Sol**

**Éclairage**

**Placard**

Carrelage

Points lumineux au plafond

Portes battantes



**FRIDENBERGS  
GROUP**

# Réf. 6646584

Adresse du bien :  
Boulevard Albert-Elisabeth 26 7000 - Mons

---

3ème étage

App 3 - Cuisine

---



Proposition d'aménagement non-contractuelle



**FRIDENBERGS  
GROUP**

# Réf. 6646584

Adresse du bien :  
Boulevard Albert-Elisabeth 26 7000 - Mons

3ème étage

App 3 - Chambre 1



 superficie : 12.89 m<sup>2</sup>

Longueur : 3.86 m

Largeur : 3.33 m

<b>Accès</b>	Balcon	<b>Éclairage</b>	Points lumineux au plafond
<b>Fenêtre</b>	Châssis bois double vitrage type porte-fenêtre	<b>Chauffage</b>	
<b>Sol</b>	Carrelage	Radiateur électrique	
<b>Hauteur sous-plafond</b>	2.55 m		



**FRIDENBERGS  
GROUP**

# Réf. 6646584

Adresse du bien :  
Boulevard Albert-Elisabeth 26 7000 - Mons

3ème étage

App 3 - Chambre 1



Proposition d'aménagement non-contractuelle



**FRIDENBERGS  
GROUP**


# Réf. 6646584

Adresse du bien :  
Boulevard Albert-Elisabeth 26 7000 - Mons

3ème étage

App 3 - Chambre 2



 superficie : 12.71 m<sup>2</sup>

Longueur : 3.84 m

Largeur : 3.71 m

<b>Accès</b>	Balcon	<b>Éclairage</b>	Points lumineux au plafond
<b>Fenêtre</b>	Châssis bois double vitrage type porte-fenêtre	<b>Chauffage</b>	Radiateur électrique
<b>Sol</b>	Carrelage		
<b>Hauteur sous-plafond</b>	2.55 m		



**FRIDENBERGS  
GROUP**

# Réf. 6646584

Adresse du bien :  
Boulevard Albert-Elisabeth 26 7000 - Mons

---

3ème étage

App 3 - Chambre 2

---



Proposition d'aménagement non-contractuelle



**FRIDENBERGS  
GROUP**

# Réf. 6646584

Adresse du bien :  
Boulevard Albert-Elisabeth 26 7000 - Mons

3ème étage

App 3 - Salle de bains



 superficie : 5.37 m<sup>2</sup>

Longueur : 2.48 m

Largeur : 2.42 m

**Hauteur sous-plafond** 2.55 m  
**Extracteur d'air** Oui  
**Douche dans le bain** Oui  
**Baignoire** Standard

**Lavabo** Double  
**Murs** Totalement carrelés  
**Éclairage** Points lumineux au plafond  
**Sol** Carrelage



**FRIDENBERGS  
GROUP**

# Réf. 6646584

Adresse du bien :  
Boulevard Albert-Elisabeth 26 7000 - Mons

4ème étage

Duplex - Séjour



 superficie : 26.66 m<sup>2</sup>

Longueur : 6.52 m

Largeur : 4.09 m

**Fenêtre**

Châssis bois double vitrage type  
oscillo-battants

**Éclairage**

Points lumineux au plafond

**Sol**

Carrelage

**Chauffage**

Radiateur électrique

**Hauteur sous-plafond**

2.3 m



**FRIDENBERGS  
GROUP**

# Réf. 6646584

Adresse du bien :  
Boulevard Albert-Elisabeth 26 7000 - Mons

4ème étage

Duplex - Cuisine



 superficie : 11.64 m<sup>2</sup>

Longueur : 3.78 m

Largeur : 3.07 m

**Hauteur sous-plafond** 2.35 m

**Évier**

Double  
Avec égouttoir  
Matière inox

**Hotte**

Type hotte murale  
Évacuation extérieure

**Four**

Type multifonction  
De la marque Whirlpool

**Fenêtre**

Châssis bois double vitrage type  
fenêtre de toit

**Sol**

Carrelage

**Éclairage**

Points lumineux au plafond

**Chauffage**

Radiateur électrique

**Placard**

Portes battantes



**FRIDENBERGS  
GROUP**

# Réf. 6646584

Adresse du bien :  
Boulevard Albert-Elisabeth 26 7000 - Mons

4ème étage

Duplex - Chambre 1



 superficie : 12.89 m<sup>2</sup>

Longueur : 3.86 m

Largeur : 3.33 m

**Fenêtre**

Châssis bois double vitrage type  
fenêtre de toit

**Éclairage**

Points lumineux au plafond

**Sol**

Carrelage

**Chauffage**

Radiateur électrique

**Hauteur sous-plafond**

2.33 m

**Type de plafond**

Plafond mansardé



**FRIDENBERGS  
GROUP**

# Réf. 6646584

Adresse du bien :  
Boulevard Albert-Elisabeth 26 7000 - Mons

4ème étage

Duplex - Chambre 2



 superficie : 12.74 m<sup>2</sup>

Longueur : 3.84 m

Largeur : 3.71 m

**Fenêtre**

Châssis bois double vitrage type  
fenêtre de toit

**Éclairage**

Points lumineux au plafond

**Sol**

Carrelage

**Chauffage**

Radiateur électrique

**Hauteur sous-plafond**

2.33 m

**Type de plafond**

Plafond mansardé



**FRIDENBERGS  
GROUP**

# Réf. 6646584

Adresse du bien :  
Boulevard Albert-Elisabeth 26 7000 - Mons

4ème étage

Duplex - Salle de bains



 superficie : 5.37 m<sup>2</sup>

Longueur : 2.48 m

Largeur : 2.42 m

**Hauteur sous-plafond** 2.5 m  
**Extracteur d'air** Oui  
**Douche dans le bain** Oui  
**Baignoire** Standard

**Lavabo** Double  
**Murs** Totalemment carrelés  
**Éclairage** Points lumineux au plafond  
**Sol** Carrelage



**FRIDENBERGS  
GROUP**

# Réf. 6646584

Adresse du bien :  
Boulevard Albert-Elisabeth 26 7000 - Mons

5ème étage

Duplex - Chambre 3



 superficie : 18.52 m<sup>2</sup>

Longueur : 5.77 m

Largeur : 3.89 m

**Fenêtre**

Châssis bois double vitrage type  
fenêtre de toit

**Éclairage**

Points lumineux au plafond

**Hauteur sous-plafond**

2.4 m

**Chauffage**

Radiateur électrique

**Type de plafond**

Plafond mansardé



**FRIDENBERGS  
GROUP**

# Réf. 6646584

Adresse du bien :  
Boulevard Albert-Elisabeth 26 7000 - Mons

---

5ème étage

Duplex - Chambre 3

---



Proposition d'aménagement non-contractuelle



**FRIDENBERGS  
GROUP**

# Réf. 6646584

Adresse du bien :  
Boulevard Albert-Elisabeth 26 7000 - Mons

5ème étage

Duplex - Chambre 4



 superficie : 17.31 m<sup>2</sup>

Longueur : 4.29 m

Largeur : 4.02 m

**Fenêtre**

Châssis bois double vitrage type  
fenêtre de toit

**Éclairage**

Points lumineux au plafond

**Hauteur sous-plafond**

2.4 m

**Chauffage**

Radiateur électrique

**Type de plafond**

Plafond mansardé



**FRIDENBERGS  
GROUP**

# Réf. 6646584

Adresse du bien :  
Boulevard Albert-Elisabeth 26 7000 - Mons

---

5ème étage

Duplex - Chambre 4

---



Proposition d'aménagement non-contractuelle



**FRIDENBERGS  
GROUP**

# Réf. 6646584

Adresse du bien :  
Boulevard Albert-Elisabeth 26 7000 - Mons

Rez-de-chaussée

Commun - Hall d'entrée



 superficie : 31.38 m<sup>2</sup>

Longueur : 14.21 m

Largeur : 5.13 m

**Accès**

Terrasse

Jardin

**Sol**

Carrelage

**Éclairage**

Points lumineux au plafond

**Escalier**

Matériaux carrelages

Type droit



**FRIDENBERGS  
GROUP**

# Réf. 6646584

Adresse du bien :  
Boulevard Albert-Elisabeth 26 7000 - Mons

## App 1 - Autres

### 1ER ÉTAGE - WC

 superficie : 1.00 m<sup>2</sup>      Longueur : 1.14 m      Largeur : 0.87 m

<b>WC</b>	Classique	<b>Hauteur sous-plafond</b>	2.5 m
<b>Lavabo</b>	Simple	<b>Éclairage</b>	Points lumineux au plafond
<b>Sol</b>	Carrelage		

### 1ER ÉTAGE - BUANDERIE

 superficie : 4.76 m<sup>2</sup>      Longueur : 2.59 m      Largeur : 1.83 m

<b>Sol</b>	Carrelage
<b>Éclairage</b>	Points lumineux au plafond

### 1ER ÉTAGE - HALL

 superficie : 9.14 m<sup>2</sup>      Longueur : 7.43 m      Largeur : 1.76 m

<b>Hauteur sous-plafond</b>	2.5 m
<b>Éclairage</b>	Points lumineux au plafond
<b>Sol</b>	Carrelage
<b>Parlophone</b>	Oui



**FRIDENBERGS  
GROUP**

# Réf. 6646584

Adresse du bien :  
Boulevard Albert-Elisabeth 26 7000 - Mons

---

## SOUS-SOL - CAVE

---

 superficie : 3.64 m<sup>2</sup>

Longueur : 2.07 m

Largeur : 1.76 m

**Sol**

Béton

**Éclairage**

Points lumineux au plafond



**FRIDENBERGS  
GROUP**

# Réf. 6646584

Adresse du bien :  
Boulevard Albert-Elisabeth 26 7000 - Mons

## App 2 - Autres

### 2ÈME ÉTAGE - WC

 superficie : 1.00 m<sup>2</sup>      Longueur : 1.14 m      Largeur : 0.87 m

<b>WC</b>	Classique	<b>Hauteur sous-plafond</b>	2.5 m
<b>Lavabo</b>	Simple	<b>Éclairage</b>	Points lumineux au plafond
<b>Murs</b>	Totalement carrelés	<b>Extracteur d'air</b>	Oui
<b>Sol</b>	Carrelage		

### 2ÈME ÉTAGE - BUANDERIE

 superficie : 4.76 m<sup>2</sup>      Longueur : 2.59 m      Largeur : 1.83 m

<b>Sol</b>	Carrelage
<b>Hauteur sous-plafond</b>	2.5 m
<b>Éclairage</b>	Points lumineux au plafond

### 2ÈME ÉTAGE - HALL

 superficie : 9.14 m<sup>2</sup>      Longueur : 7.43 m      Largeur : 1.76 m

<b>Hauteur sous-plafond</b>	2.5 m
<b>Éclairage</b>	Points lumineux au plafond
<b>Sol</b>	Carrelage
<b>Parlophone</b>	Oui



**FRIDENBERGS  
GROUP**

# Réf. 6646584

Adresse du bien :  
Boulevard Albert-Elisabeth 26 7000 - Mons

---

## SOUS-SOL - CAVE

---

 superficie : 5.00 m<sup>2</sup>

Longueur : 2.72 m

Largeur : 2.09 m

<b>Sol</b>	Béton
<b>Hauteur sous-plafond</b>	2.5 m
<b>Éclairage</b>	Points lumineux au plafond



**FRIDENBERGS  
GROUP**

# Réf. 6646584

Adresse du bien :  
Boulevard Albert-Elisabeth 26 7000 - Mons

## App 3 - Autres

### 3ÈME ÉTAGE - WC

 superficie : 1.00 m<sup>2</sup>      Longueur : 1.14 m      Largeur : 0.87 m

<b>WC</b>	Classique	<b>Hauteur sous-plafond</b>	2.53 m
<b>Lavabo</b>	Simple	<b>Éclairage</b>	Points lumineux au plafond
<b>Sol</b>	Carrelage	<b>Extracteur d'air</b>	Oui

### 3ÈME ÉTAGE - BUANDERIE

 superficie : 4.76 m<sup>2</sup>      Longueur : 2.59 m      Largeur : 1.83 m

<b>Sol</b>	Carrelage	<b>Arrivée d'eau</b>	Oui
<b>Hauteur sous-plafond</b>	2.5 m	<b>Evacuation d'eau</b>	1
<b>Éclairage</b>	Points lumineux au plafond		

### 3ÈME ÉTAGE - HALL

 superficie : 9.14 m<sup>2</sup>      Longueur : 7.43 m      Largeur : 1.76 m

<b>Hauteur sous-plafond</b>	2.5 m
<b>Éclairage</b>	Points lumineux au plafond
<b>Sol</b>	Carrelage
<b>Parlophone</b>	Oui



**FRIDENBERGS  
GROUP**

# Réf. 6646584

Adresse du bien :  
Boulevard Albert-Elisabeth 26 7000 - Mons

---

## SOUS-SOL - CAVE

---

 superficie : 2.53 m<sup>2</sup>

Longueur : 1.70 m

Largeur : 1.49 m

<b>Sol</b>	Béton
<b>Hauteur sous-plafond</b>	3.8 m
<b>Éclairage</b>	Points lumineux mural



**FRIDENBERGS  
GROUP**

# Réf. 6646584

Adresse du bien :  
Boulevard Albert-Elisabeth 26 7000 - Mons

---

## Bureau 2 - Autres

### REZ-DE-CHAUSSÉE - DÉBARRAS

---

 superficie : 2.73 m<sup>2</sup>

Longueur : 1.93 m

Largeur : 1.41 m

**Sol**

Carrelage

**Hauteur sous-plafond**

2.3 m

**Éclairage**

Points lumineux mural



**FRIDENBERGS  
GROUP**

# Réf. 6646584

Adresse du bien :  
Boulevard Albert-Elisabeth 26 7000 - Mons

## Commun - Autres

### REZ-DE-CHAUSSÉE - ESCALIER

 superficie : 6.43 m<sup>2</sup>      Longueur : 3.51 m      Largeur : 1.83 m

**Escalier**

Matériaux carrelages  
Type avec palier

**Éclairage**

Sol

Points lumineux au plafond

Carrelage

### 1ER ÉTAGE - ESCALIER

 superficie : 9.26 m<sup>2</sup>      Longueur : 3.55 m      Largeur : 3.37 m

**Escalier**

Matériaux carrelages  
Type avec palier

**Éclairage**

Sol

Points lumineux au plafond

Carrelage

### 2ÈME ÉTAGE - ESCALIER

 superficie : 9.26 m<sup>2</sup>      Longueur : 3.55 m      Largeur : 3.37 m

**Éclairage**

Sol

Points lumineux au plafond

Carrelage

**Escalier**

Matériaux carrelages  
Type avec palier

## 3ÈME ÉTAGE - ESCALIER

 superficie : 9.26 m<sup>2</sup>      Longueur : 3.55 m      Largeur : 3.37 m

### Escalier

Matériaux carrelages  
Type avec palier

### Éclairage

Sol

Points lumineux au plafond

Carrelage

## SOUS-SOL - HALL DE CAVE

 superficie : 14.47 m<sup>2</sup>      Longueur : 8.04 m      Largeur : 5.17 m

### Sol

Béton

### Hauteur sous-plafond

2.5 m

### Éclairage

Points lumineux au plafond

### Escalier

Matériaux béton

Type droit

## SOUS-SOL - ESCALIER

 superficie : 3.31 m<sup>2</sup>      Longueur : 3.79 m      Largeur : 0.87 m

### Escalier

Matériaux carrelages  
Type droit

## SOUS-SOL - LOCAL TECHNIQUE

 superficie : 8.06 m<sup>2</sup>      Longueur : 2.98 m      Largeur : 2.69 m

### Sol

Béton

### Hauteur sous-plafond

1.6 m



**FRIDENBERGS  
GROUP**

# Réf. 6646584

Adresse du bien :  
Boulevard Albert-Elisabeth 26 7000 - Mons

## Duplex - Autres

### 4ÈME ÉTAGE - WC

 superficie : 1.00 m<sup>2</sup>      Longueur : 1.14 m      Largeur : 0.87 m

<b>WC</b>	Classique	<b>Hauteur sous-plafond</b>	2.45 m
<b>Murs</b>	Totalement carrelés	<b>Éclairage</b>	Points lumineux au plafond
<b>Sol</b>	Carrelage	<b>Extracteur d'air</b>	Oui

### 4ÈME ÉTAGE - BUANDERIE

 superficie : 4.76 m<sup>2</sup>      Longueur : 2.59 m      Largeur : 1.83 m

<b>Sol</b>	Carrelage
<b>Hauteur sous-plafond</b>	2.5 m
<b>Éclairage</b>	Points lumineux au plafond

### 4ÈME ÉTAGE - ESCALIER

 superficie : 6.77 m<sup>2</sup>      Longueur : 3.42 m      Largeur : 3.36 m

<b>Escalier</b>
Matériaux carrelages
Type avec palier



**FRIDENBERGS  
GROUP**

# Réf. 6646584

Adresse du bien :  
Boulevard Albert-Elisabeth 26 7000 - Mons

---

## 4ÈME ÉTAGE - HALL

---

 superficie : 9.16 m<sup>2</sup>      Longueur : 7.42 m      Largeur : 1.76 m

**Hauteur sous-plafond**      2.5 m  
**Éclairage**      Points lumineux au plafond  
**Sol**      Carrelage  
**Parlophone**      Oui

## 5ÈME ÉTAGE - DRESSING

---

 superficie : 2.73 m<sup>2</sup>      Longueur : 1.99 m      Largeur : 1.37 m

**Hauteur sous-plafond**      1.93 m  
**Type de plafond**      Plafond mansardé  
**Éclairage**      Points lumineux au plafond

## 5ÈME ÉTAGE - ESCALIER

---

 superficie : 6.28 m<sup>2</sup>      Longueur : 3.55 m      Largeur : 1.77 m

**Escalier**  
Matériaux carrelages  
Type avec palier



**FRIDENBERGS  
GROUP**

# Réf. 6646584

Adresse du bien :  
Boulevard Albert-Elisabeth 26 7000 - Mons

---

## SOUS-SOL - CAVE 1

---

 superficie : 12.67 m<sup>2</sup>      Longueur : 5.25 m      Largeur : 2.80 m

**Sol**      Carrelage  
**Hauteur sous-plafond**      3.13 m  
**Éclairage**      Points lumineux mural

## SOUS-SOL - CAVE 2

---

 superficie : 1.84 m<sup>2</sup>      Longueur : 1.79 m      Largeur : 1.02 m

**Sol**      Carrelage  
**Hauteur sous-plafond**      3.13 m  
**Éclairage**      Points lumineux mural

## SOUS-SOL - CAVE 3

---

 superficie : 1.38 m<sup>2</sup>      Longueur : 1.30 m      Largeur : 1.05 m

**Sol**      Carrelage  
**Hauteur sous-plafond**      3.13 m  
**Éclairage**      Points lumineux mural



**FRIDENBERGS  
GROUP**

# Réf. 6646584

Adresse du bien :  
Boulevard Albert-Elisabeth 26 7000 - Mons

---

## SOUS-SOL - CAVE 4

---

 superficie : 1.82 m<sup>2</sup>      Longueur : 1.70 m      Largeur : 1.07 m

<b>Sol</b>	Carrelage
<b>Hauteur sous-plafond</b>	3.13 m
<b>Éclairage</b>	Points lumineux mural

## SOUS-SOL - CAVE 5

---

 superficie : 1.93 m<sup>2</sup>      Longueur : 1.33 m      Largeur : 1.45 m

<b>Sol</b>	Carrelage
<b>Hauteur sous-plafond</b>	3.13 m
<b>Éclairage</b>	Points lumineux mural



**FRIDENBERGS  
GROUP**

# Réf. 6646584

Adresse du bien :  
Boulevard Albert-Elisabeth 26 7000 - Mons

## Intérieur int - Autres

### SOUS-SOL - SALLE DE DOUCHE

 superficie : 2.61 m<sup>2</sup>      Longueur : 1.96 m      Largeur : 1.33 m

<b>Douche</b>	Carrelage + rideau	<b>Sol</b>	Carrelage
<b>WC</b>	Classique	<b>Hauteur sous-plafond</b>	2.3 m
<b>Lavabo</b>	Simple	<b>Éclairage</b>	Points lumineux mural

### SOUS-SOL - CAVE

 superficie : 3.68 m<sup>2</sup>      Longueur : 2.11 m      Largeur : 1.74 m

<b>Sol</b>	Béton
<b>Hauteur sous-plafond</b>	2.5 m
<b>Éclairage</b>	Points lumineux au plafond

### SOUS-SOL - PIÈCE

 superficie : 13.84 m<sup>2</sup>      Longueur : 5.59 m      Largeur : 2.47 m

<b>Fenêtre</b>	Châssis bois double vitrage type oscillo-battants	<b>Avec coin cuisine</b>
<b>Sol</b>	Carrelage	Plaque de cuisson vitrocéramique
<b>Éclairage</b>	Points lumineux au plafond	Évier double avec égouttoir inox
<b>Hauteur sous-plafond</b>	2.55 m	



**FRIDENBERGS  
GROUP**

# Réf. 6646584

Adresse du bien :  
Boulevard Albert-Elisabeth 26 7000 - Mons

---

## SOUS-SOL - HALL

---

 superficie : 2.88 m<sup>2</sup>      Longueur : 2.39 m      Largeur : 1.38 m

**Hauteur sous-plafond**      2.15 m  
**Éclairage**      Points lumineux au plafond  
**Sol**      Carrelage

## SOUS-SOL - LOCAL TECHNIQUE

---

 superficie : 2.98 m<sup>2</sup>      Longueur : 2.13 m      Largeur : 1.40 m

**Sol**      Béton  
**Éclairage**      Points lumineux mural  
**Hauteur sous-plafond**      2.7 m



**FRIDENBERGS  
GROUP**

# Réf. 6646584

Adresse du bien :  
Boulevard Albert-Elisabeth 26 7000 - Mons

## RÉCAPITULATIF DES MÉTRÉS

### Bureau 1

Rez-de-chaussée	Longueur	Largeur	Superficie
Salle de douche	1.97 m	1.60 m	3.16 m <sup>2</sup>
Bureau	6.59 m	4.07 m	18.79 m <sup>2</sup>

### Bureau 2

Rez-de-chaussée	Longueur	Largeur	Superficie
Bureau	5.73 m	3.87 m	22.19 m <sup>2</sup>
Débarras	1.93 m	1.41 m	2.73 m <sup>2</sup>

### App 1

1er étage	Longueur	Largeur	Superficie
Séjour	6.52 m	4.09 m	26.66 m <sup>2</sup>
Cuisine	3.79 m	3.07 m	11.64 m <sup>2</sup>
Chambre 1	3.86 m	3.33 m	12.89 m <sup>2</sup>
Chambre 2	3.84 m	3.71 m	12.71 m <sup>2</sup>
Salle de bains	2.48 m	2.42 m	5.37 m <sup>2</sup>
Wc	1.14 m	0.87 m	1.00 m <sup>2</sup>
Buanderie	2.59 m	1.83 m	4.76 m <sup>2</sup>
Hall	7.43 m	1.76 m	9.14 m <sup>2</sup>
Sous-sol	Longueur	Largeur	Superficie
Cave	2.07 m	1.76 m	3.64 m <sup>2</sup>



**FRIDENBERGS  
GROUP**

# Réf. 6646584

Adresse du bien :  
Boulevard Albert-Elisabeth 26 7000 - Mons

## App 2

2ème étage	Longueur	Largeur	Superficie
Séjour	6.52 m	4.09 m	26.66 m <sup>2</sup>
Cuisine	3.79 m	3.07 m	11.64 m <sup>2</sup>
Chambre 1	3.86 m	3.33 m	12.89 m <sup>2</sup>
Chambre 2	3.84 m	3.71 m	12.71 m <sup>2</sup>
Salle de bains	2.48 m	2.42 m	5.37 m <sup>2</sup>
Wc	1.14 m	0.87 m	1.00 m <sup>2</sup>
Buanderie	2.59 m	1.83 m	4.76 m <sup>2</sup>
Hall	7.43 m	1.76 m	9.14 m <sup>2</sup>
Sous-sol	Longueur	Largeur	Superficie
Cave	2.72 m	2.09 m	5.00 m <sup>2</sup>

## App 3

3ème étage	Longueur	Largeur	Superficie
Séjour	6.52 m	4.09 m	26.66 m <sup>2</sup>
Cuisine	3.79 m	3.07 m	11.64 m <sup>2</sup>
Chambre 1	3.86 m	3.33 m	12.89 m <sup>2</sup>
Chambre 2	3.84 m	3.71 m	12.71 m <sup>2</sup>
Salle de bains	2.48 m	2.42 m	5.37 m <sup>2</sup>
Wc	1.14 m	0.87 m	1.00 m <sup>2</sup>
Buanderie	2.59 m	1.83 m	4.76 m <sup>2</sup>
Hall	7.43 m	1.76 m	9.14 m <sup>2</sup>
Sous-sol	Longueur	Largeur	Superficie
Cave	1.70 m	1.49 m	2.53 m <sup>2</sup>

## Duplex

4ème étage	Longueur	Largeur	Superficie
Séjour	6.52 m	4.09 m	26.66 m <sup>2</sup>
Cuisine	3.78 m	3.07 m	11.64 m <sup>2</sup>
Chambre 1	3.86 m	3.33 m	12.89 m <sup>2</sup>
Chambre 2	3.84 m	3.71 m	12.74 m <sup>2</sup>
Salle de bains	2.48 m	2.42 m	5.37 m <sup>2</sup>
Wc	1.14 m	0.87 m	1.00 m <sup>2</sup>
Buanderie	2.59 m	1.83 m	4.76 m <sup>2</sup>
Escalier	3.42 m	3.36 m	6.77 m <sup>2</sup>
Hall	7.42 m	1.76 m	9.16 m <sup>2</sup>



**FRIDENBERGS  
GROUP**

# Réf. 6646584

Adresse du bien :  
Boulevard Albert-Elisabeth 26 7000 - Mons

5ème étage	Longueur	Largeur	Superficie
Chambre 3	5.77 m	3.89 m	18.52 m <sup>2</sup>
Chambre 4	4.29 m	4.02 m	17.31 m <sup>2</sup>
Dressing	1.99 m	1.37 m	2.73 m <sup>2</sup>
Escalier	3.55 m	1.77 m	6.28 m <sup>2</sup>
Sous-sol	Longueur	Largeur	Superficie
Cave 1	5.25 m	2.80 m	12.67 m <sup>2</sup>
Cave 2	1.79 m	1.02 m	1.84 m <sup>2</sup>
Cave 3	1.30 m	1.05 m	1.38 m <sup>2</sup>
Cave 4	1.70 m	1.07 m	1.82 m <sup>2</sup>
Cave 5	1.33 m	1.45 m	1.93 m <sup>2</sup>
Commun			
Rez-de-chaussée	Longueur	Largeur	Superficie
Hall d'entrée	14.21 m	5.13 m	31.38 m <sup>2</sup>
Escalier	3.51 m	1.83 m	6.43 m <sup>2</sup>
1er étage	Longueur	Largeur	Superficie
Escalier	3.55 m	3.37 m	9.26 m <sup>2</sup>
2ème étage	Longueur	Largeur	Superficie
Escalier	3.55 m	3.37 m	9.26 m <sup>2</sup>
3ème étage	Longueur	Largeur	Superficie
Escalier	3.55 m	3.37 m	9.26 m <sup>2</sup>
Sous-sol	Longueur	Largeur	Superficie
Hall de cave	8.04 m	5.17 m	14.47 m <sup>2</sup>
Escalier	3.79 m	0.87 m	3.31 m <sup>2</sup>
Local technique	2.98 m	2.69 m	8.06 m <sup>2</sup>
Intérieur Int			
Sous-sol	Longueur	Largeur	Superficie
Salle de douche	1.96 m	1.33 m	2.61 m <sup>2</sup>
Cave	2.11 m	1.74 m	3.68 m <sup>2</sup>
Pièce	5.59 m	2.47 m	13.84 m <sup>2</sup>
Hall	2.39 m	1.38 m	2.88 m <sup>2</sup>
Local technique	2.13 m	1.40 m	2.98 m <sup>2</sup>



**FRIDENBERGS  
GROUP**

# Réf. 6646584

Adresse du bien :  
Boulevard Albert-Elisabeth 26 7000 - Mons

---

Total

583.44 m<sup>2</sup>

---

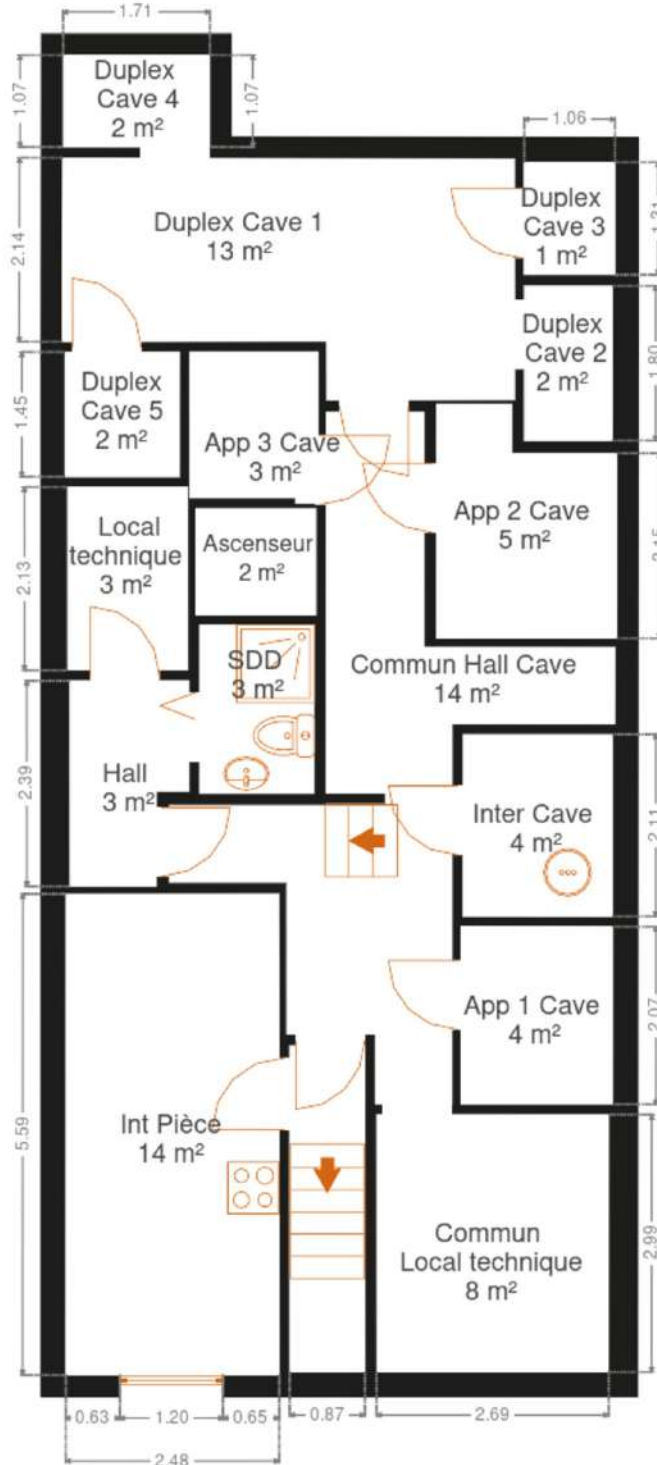


**FRIDENBERGS  
GROUP**

# Réf. 6646584

Adresse du bien :  
Boulevard Albert-Elisabeth 26 7000 - Mons

Plan - Sous-sol



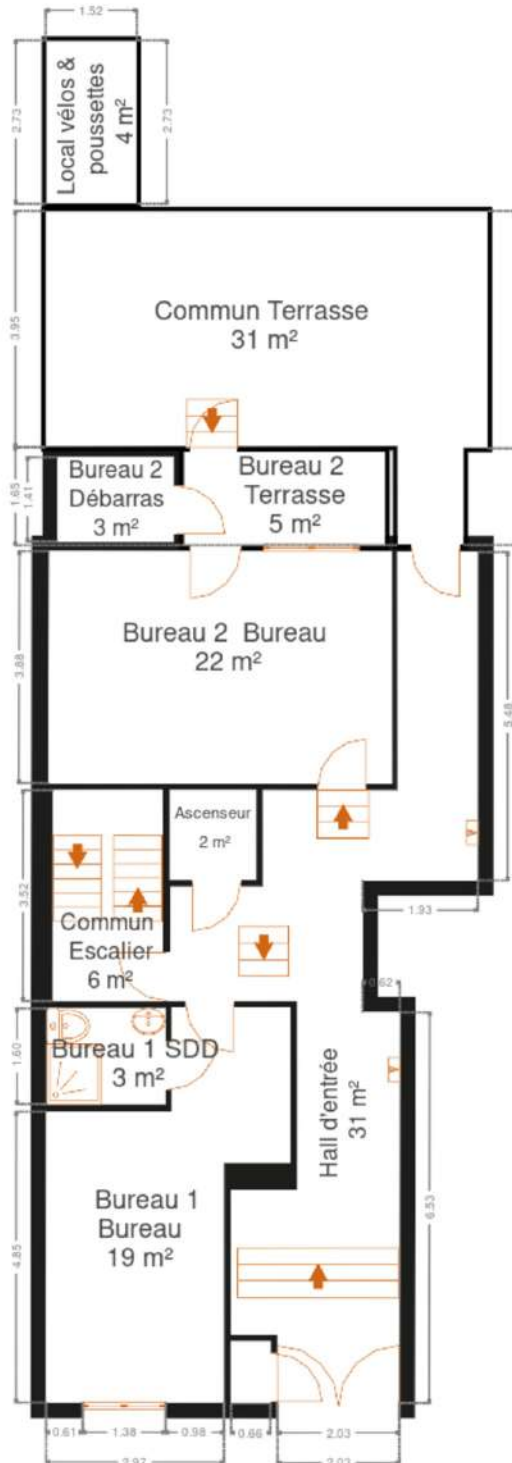


**FRIDENBERGS  
GROUP**

# Réf. 6646584

Adresse du bien :  
Boulevard Albert-Elisabeth 26 7000 - Mons

Plan - Rez-de-chaussée



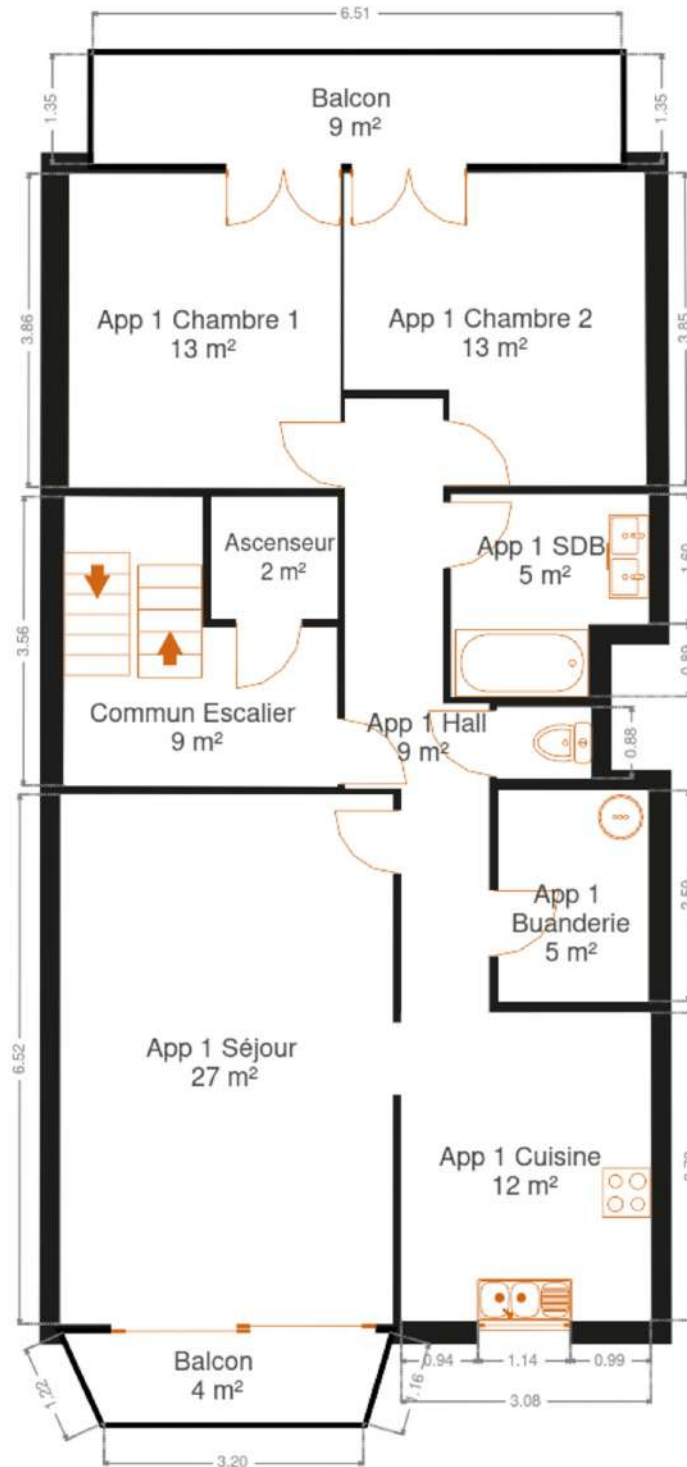


**FRIDENBERGS  
GROUP**

# Réf. 6646584

Adresse du bien :  
Boulevard Albert-Elisabeth 26 7000 - Mons

Plan - 1er étage



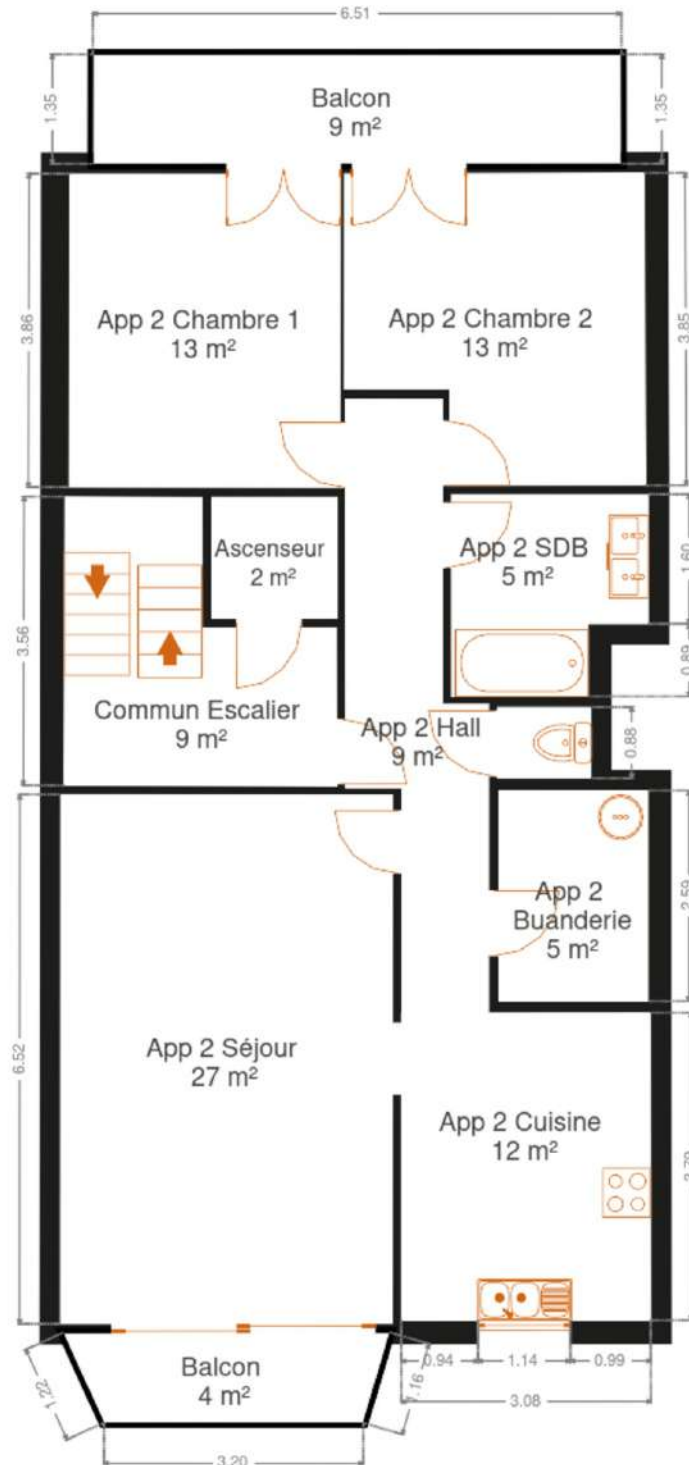


**FRIDENBERGS  
GROUP**

# Réf. 6646584

Adresse du bien :  
Boulevard Albert-Elisabeth 26 7000 - Mons

Plan - 2ème étage



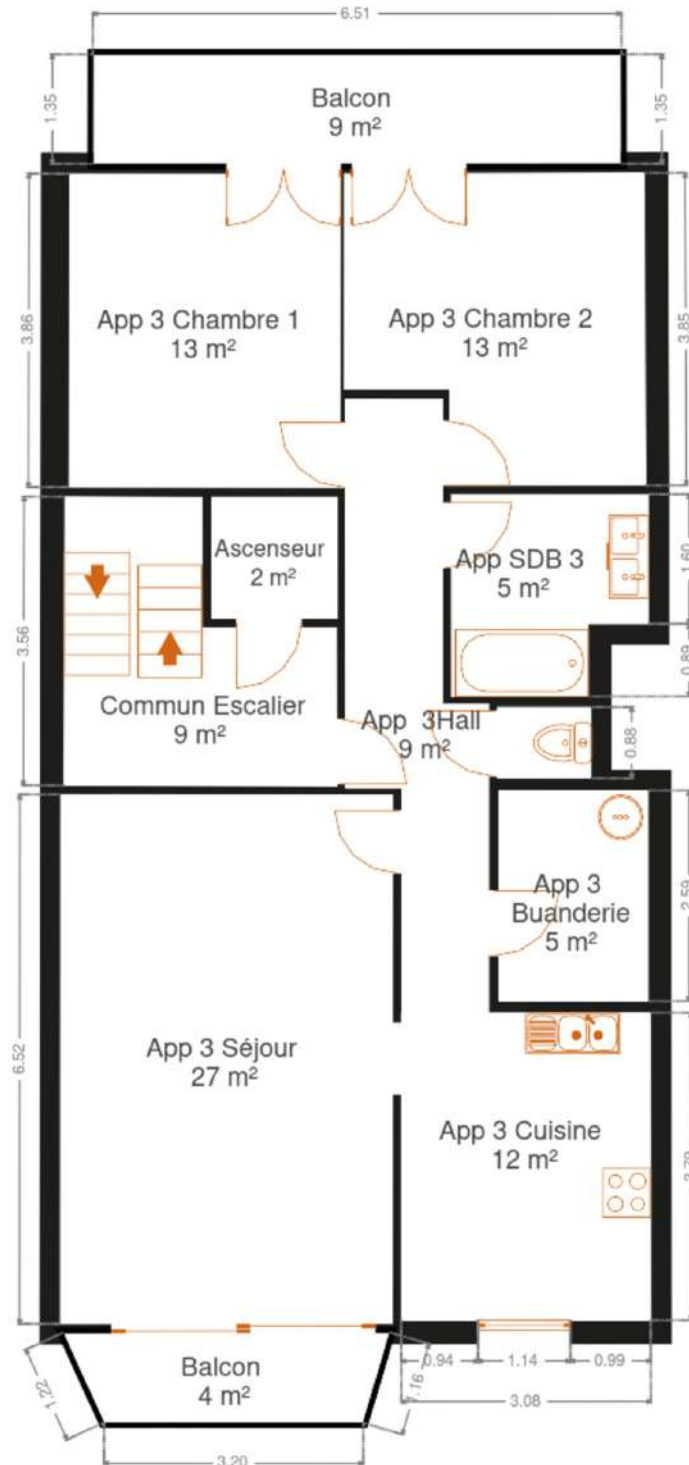


**FRIDENBERGS  
GROUP**

# Réf. 6646584

Adresse du bien :  
Boulevard Albert-Elisabeth 26 7000 - Mons

Plan - 3ème étage



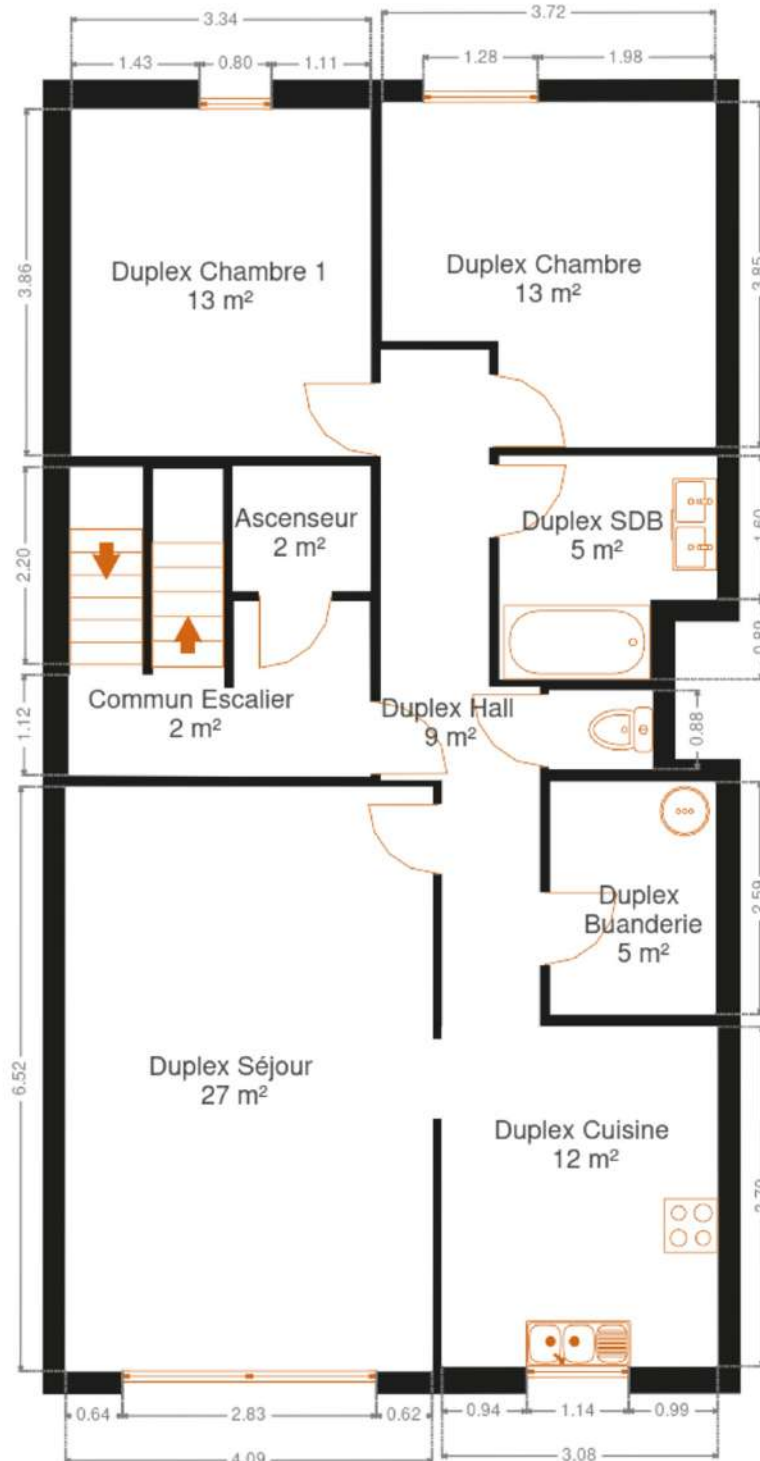


FRIDENBERGS  
GROUP

# Réf. 6646584

Adresse du bien :  
Boulevard Albert-Elisabeth 26 7000 - Mons

Plan - 4ème étage





**FRIDENBERGS  
GROUP**

# Réf. 6646584

Adresse du bien :  
Boulevard Albert-Elisabeth 26 7000 - Mons

Plan - 5ème étage





**FRIDENBERGS  
GROUP**

# Réf. 6646584

Adresse du bien :  
Boulevard Albert-Elisabeth 26 7000 - Mons

---

## Extérieur

---





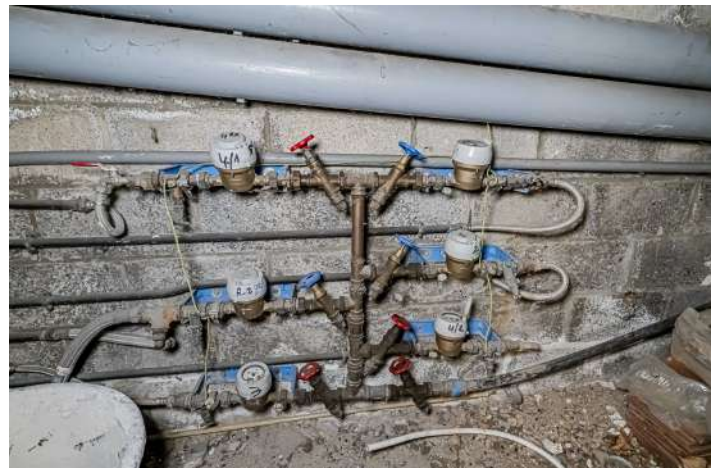
**FRIDENBERGS  
GROUP**

# Réf. 6646584

Adresse du bien :  
Boulevard Albert-Elisabeth 26 7000 - Mons

## Technique

<b>Matériaux façade</b>	Brique
<b>Châssis</b>	
Double vitrage	
Matière bois	
<b>Chauffe-eau</b>	Nombre 4
<b>Parlophone</b>	Oui
<b>Compteur électrique</b>	
Bi-horaire	
Individuel	
Nombre 12	
Année 1	
Compteur intelligent	
<b>Chauffage</b>	Mode radiateur(s)
<b>Ascenseur</b>	Oui
<b>Internet</b>	Fibre optique





**FRIDENBERGS  
GROUP**

# Réf. 6646584

Adresse du bien :  
Boulevard Albert-Elisabeth 26 7000 - Mons

---

## Description détaillée de l'environnement

---

### MOBILITÉ

---

Arrêt de bus	60
Accès ferroviaire	1900
Accès autoroutier	2300





**FRIDENBERGS  
GROUP**

# Réf. 6646584

Adresse du bien :  
Boulevard Albert-Elisabeth 26 7000 - Mons

## Plan situation



📍 Fridenbergs Real Estate Dour

📍 Place Verte 33, 7370 Dour

✉ info@fridenbergs.be

☎ 065.65.34.73

🌐 www.fridenbergs.be

📄 N° IPI : 101929

👤 Anthony Dumont

✉ anthony@fridenbergs.be

☎ 0495.21.58.63

DÉCORATEUR D'INTÉRIEUR

# SUBLIMEZ L'ÂME DE DE VOTRE INTÉRIEUR

DES PROJETS UNIQUES,  
POUR DES CLIENTS EXIGEANTS.



✓ Maisons et Appartements    ✓ Locations Airbnb    ✓ Hôtels et Maisons d'hôte    ✓ Agences Immobilières



DES ESPACES PENSÉS POUR  
SÉDUIRE, INSPIRER, VALORISER

☎ 0470 83 36 40

✉ INFO@EPICTHEME.BE

