



250 000 €

# Réf. AnderlechtDocteurZamenhof16  
Avenue Docteur Zamenhof 16 - 1070 Anderlecht



77 m<sup>2</sup>



2



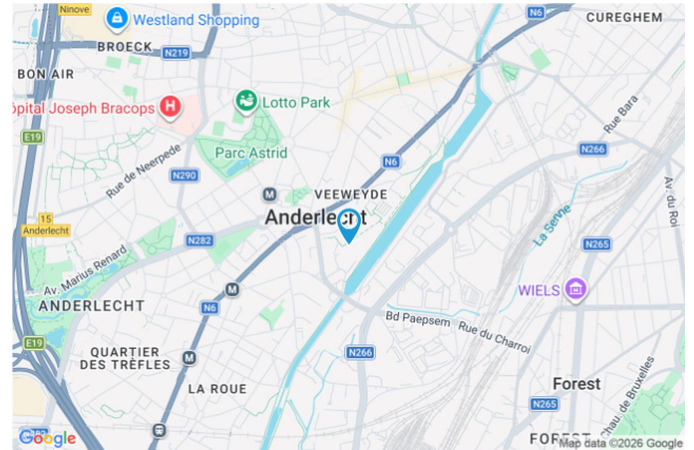
1

**CASULA SPRL**

+32 84 77 00 43 - mail : [info@easyhome-immo.be](mailto:info@easyhome-immo.be)  
Borchamps 24 --- 6900 Marche-en-Famenne  
TVA : BE 0669 936 537 - IPI 509.677

## Coordonnées du bien

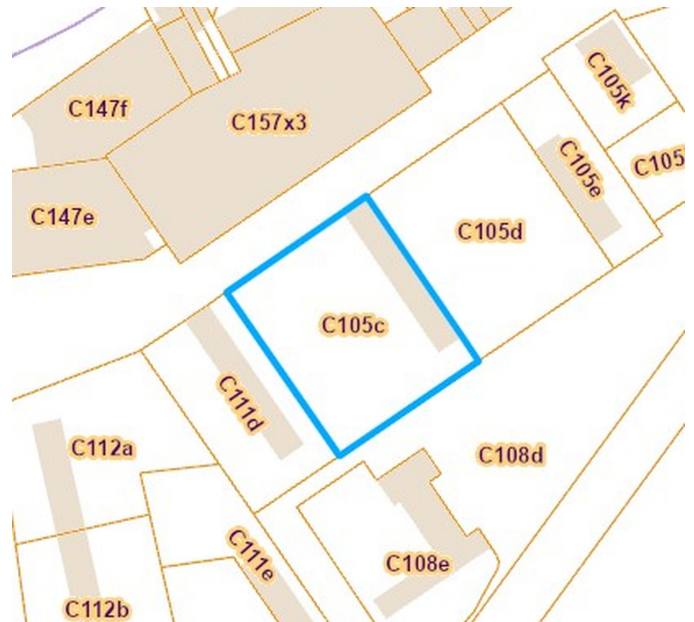
Rue	Avenue Docteur Zamenhof
N°	16
CP	1070
Ville	Anderlecht
Pays	Belgique
Latitude	50.828369
Longitude	4.307267



## PARCELLE - DIMENSIONS ET AMÉNAGEMENTS

➤ Orientation façade avant      Sud-ouest

Informations provenant du site du cadastre



## Description globale du bien

Etat général	Bon
Surface habitable	62 m <sup>2</sup>
Surface totale	77 m <sup>2</sup>
Nombre de façades	2
Etage	10
Nombre d'étages	12
Nombre de pièces	10
Nombre de chambre(s)	2
Nombre de salle de bains	1
Type de propriété	Appartement



## Descriptif extérieur

Balcon (terrain avant)	7 m <sup>2</sup>
Toiles solaire à ouverture électrique	
Orientation sud-ouest	

## Aménagement intérieur

10ème étage	62 m <sup>2</sup>
Hall d'entrée, séjour, cuisine, chambre 1, chambre 2, salle de bains, wc, hall	
Sous-sol	15 m <sup>2</sup>
Garage, cave	

10ème étage

Hall d'entrée



 superficie : 2.41 m<sup>2</sup>

Longueur : 2.00 m

Largeur : 1.20 m

<b>Porte</b>	<b>Sol</b>	<b>Carrelage</b>
Battante	Hauteur sous-plafond	2.5 m
En bois	Éclairage	Points lumineux au plafond
Anti-effraction		

10ème étage

Séjour

 superficie : 25.13 m<sup>2</sup>

Longueur : 5.81 m

Largeur : 5.22 m

<b>Accès</b>	Balcon	<b>Sol</b>	Quick-Step
<b>Porte</b>		<b>Hauteur sous-plafond</b>	2.5 m
Battante		<b>Éclairage</b>	Points lumineux au plafond
Pvc vitrée		<b>Chauffage</b>	Radiateur(s)
Double vitrage		<b>Prise(s) électrique(s)</b>	4
<b>Fenêtre</b>	Châssis PVC double vitrage oscillo-battants	<b>Prise télédistribution</b>	Oui

10ème étage

Cuisine

 superficie : 6.28 m<sup>2</sup>

Longueur : 3.21 m

Largeur : 1.97 m

**Hauteur sous-plafond**

2.5 m

**Accès**

Balcon

**Évier**

Simple

Avec égouttoir

**Plaque de cuisson**

Type halogene

**Hotte**

Type hotte murale

Évacuation à recyclage

De la marque Ariston

**Frigo**

Type externe

De la marque Samsung

**Four**

Type à air pulsé

**Porte**

Type battante

Matière pvc

Vitrage double vitrage

**Fenêtre**Châssis PVC double vitrage  
type sans ouverture**Sol**

Carrelage

**Éclairage**

Points lumineux au plafond

10ème étage

Chambre 1

 superficie : 8.21 m<sup>2</sup>

Longueur : 3.05 m

Largeur : 2.69 m

**Fenêtre**Châssis PVC double vitrage  
oscillo-battants**Chauffage**

Radiateur(s)

**Sol**

Quick-Step

**Prise(s) électrique(s)**

1

**Hauteur sous-plafond**

2.5 m

10ème étage

Chambre 2

 superficie : 11.93 m<sup>2</sup>

Longueur : 3.95 m

Largeur : 3.02 m

**Fenêtre**Châssis PVC double vitrage  
oscillo-battants**Chauffage**

Radiateur(s)

**Sol**

Quick-Step

**Prise(s) électrique(s)**

1

**Hauteur sous-plafond**

2.5 m

10ème étage

Salle de bains



 superficie : 2.55 m<sup>2</sup>

Longueur : 1.77 m

Largeur : 1.43 m

Hauteur sous-plafond

2.5 m

Prise(s) électrique(s)

2

Baignoire

Standard

Lavabo

Simple

Éclairage

Points lumineux mural

Chauffage

Radiateur(s)

Sol

Carrelage

10ème étage

Wc

 superficie : 0.89 m<sup>2</sup>

Longueur : 1.11 m

Largeur : 0.79 m

**WC**

Classique

**Sol**

Carrelage

**Hauteur sous-plafond**

2.5 m

**Éclairage**

Points lumineux mural

10ème étage

Hall

 superficie : 4.49 m<sup>2</sup>

Longueur : 2.66 m

Largeur : 2.53 m

**Hauteur sous-plafond**

2.5 m

**Éclairage**

Points lumineux au plafond

**Sol**

Carrelage

Sous-sol

Garage

 superficie : 13.84 m<sup>2</sup>

Longueur : 5.41 m

Largeur : 2.55 m

**Nombre de voitures** 1**Porte**

Ouverture manuelle

Métallique

Anti-effraction

**Sol**

Béton

**Hauteur sous-plafond**

2.4 m

**Éclairage**

Points lumineux mural

Sous-sol

Cave

 superficie : 1.23 m<sup>2</sup>

Longueur : 1.28 m

Largeur : 0.95 m

**Porte**Battante  
En bois  
Anti-effraction**Sol**

Hauteur sous-plafond

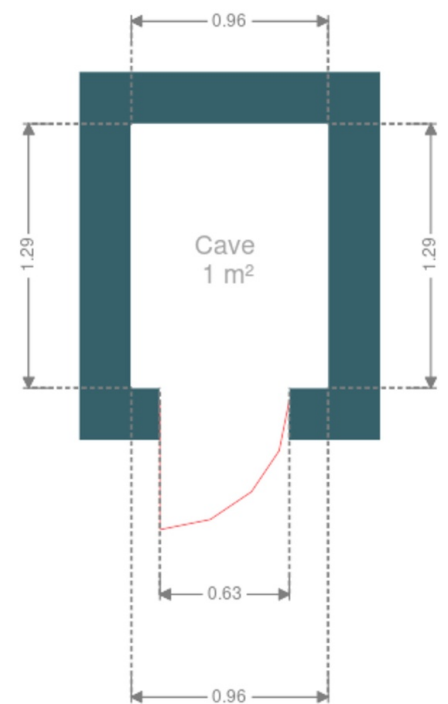
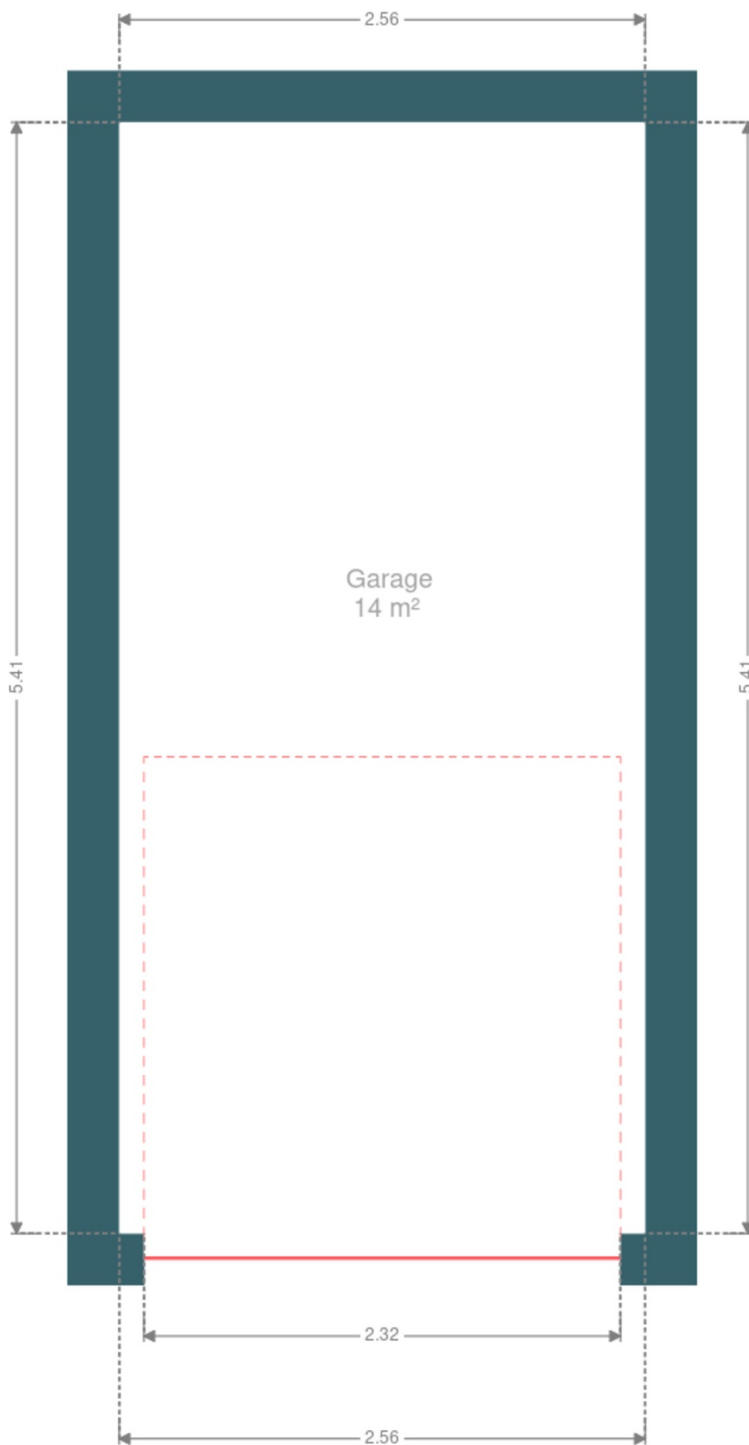
Béton

3 m

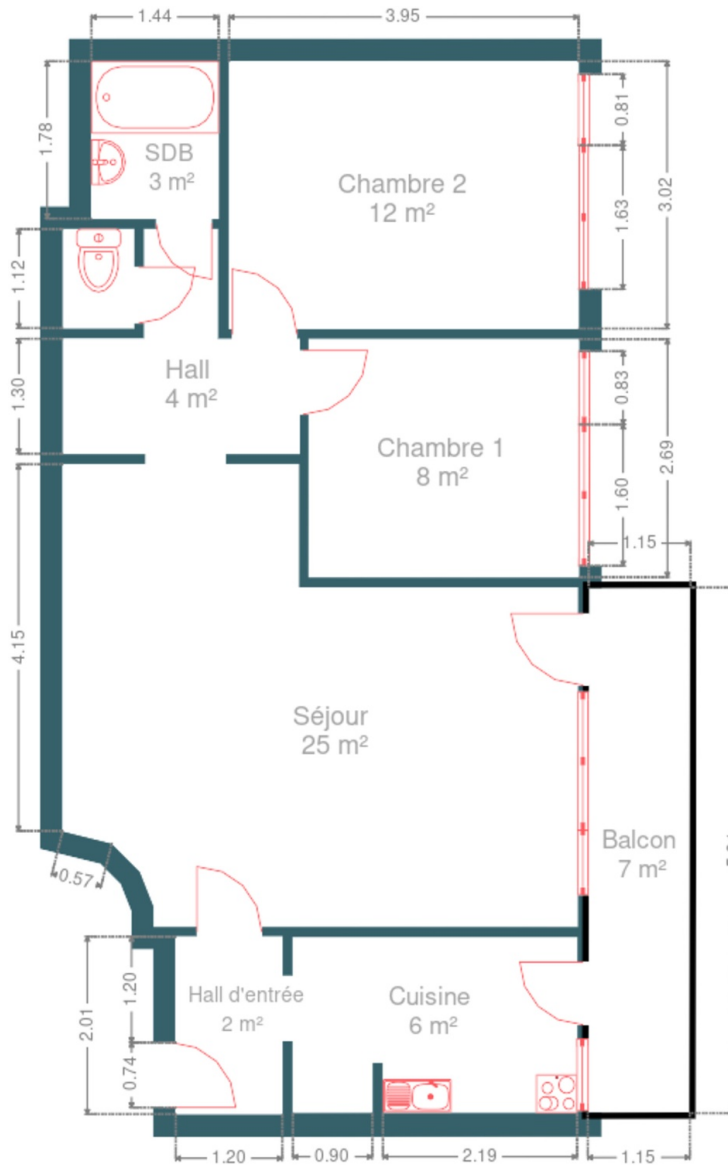
## RÉCAPITULATIF DES MÉTRÉS

10ème étage	Longueur	Largeur	Superficie
Hall d'entrée	2.00 m	1.20 m	2.41 m <sup>2</sup>
Séjour	5.81 m	5.22 m	25.13 m <sup>2</sup>
Cuisine	3.21 m	1.97 m	6.28 m <sup>2</sup>
Chambre 1	3.05 m	2.69 m	8.21 m <sup>2</sup>
Chambre 2	3.95 m	3.02 m	11.93 m <sup>2</sup>
Salle de bains	1.77 m	1.43 m	2.55 m <sup>2</sup>
Wc	1.11 m	0.79 m	0.89 m <sup>2</sup>
Hall	2.66 m	2.53 m	4.49 m <sup>2</sup>
Sous-sol	Longueur	Largeur	Superficie
Garage	5.41 m	2.55 m	13.84 m <sup>2</sup>
Cave	1.28 m	0.95 m	1.23 m <sup>2</sup>
<b>Total</b>			<b>76.96 m<sup>2</sup></b>

Plan - Sous-sol



Plan - 10ème étage



## Extérieur



## Technique

<b>Matériaux façade</b>	Béton
<b>Etat</b>	Bon
<b>Châssis</b>	
Double vitrage	
Matière pvc	
Couleur blanc	
<b>Compteur gaz</b>	Individuel
<b>Parlophone</b>	Oui
<b>Compteur électrique</b>	Individuel
<b>Chauffage</b>	
Type collectif	
Nature gaz	
Radiateur(s)	
<b>Compt. d'eau</b>	Individuel
<b>Ascenseur</b>	Oui



## Description détaillée de l'environnement

### MOBILITÉ

Arrêt de bus	600
Accès ferroviaire	2100
Accès autoroutier	3400
Veeweyde	491 m
Saint-Guidon	742 m
Bizet	757 m

### ÉCOLES

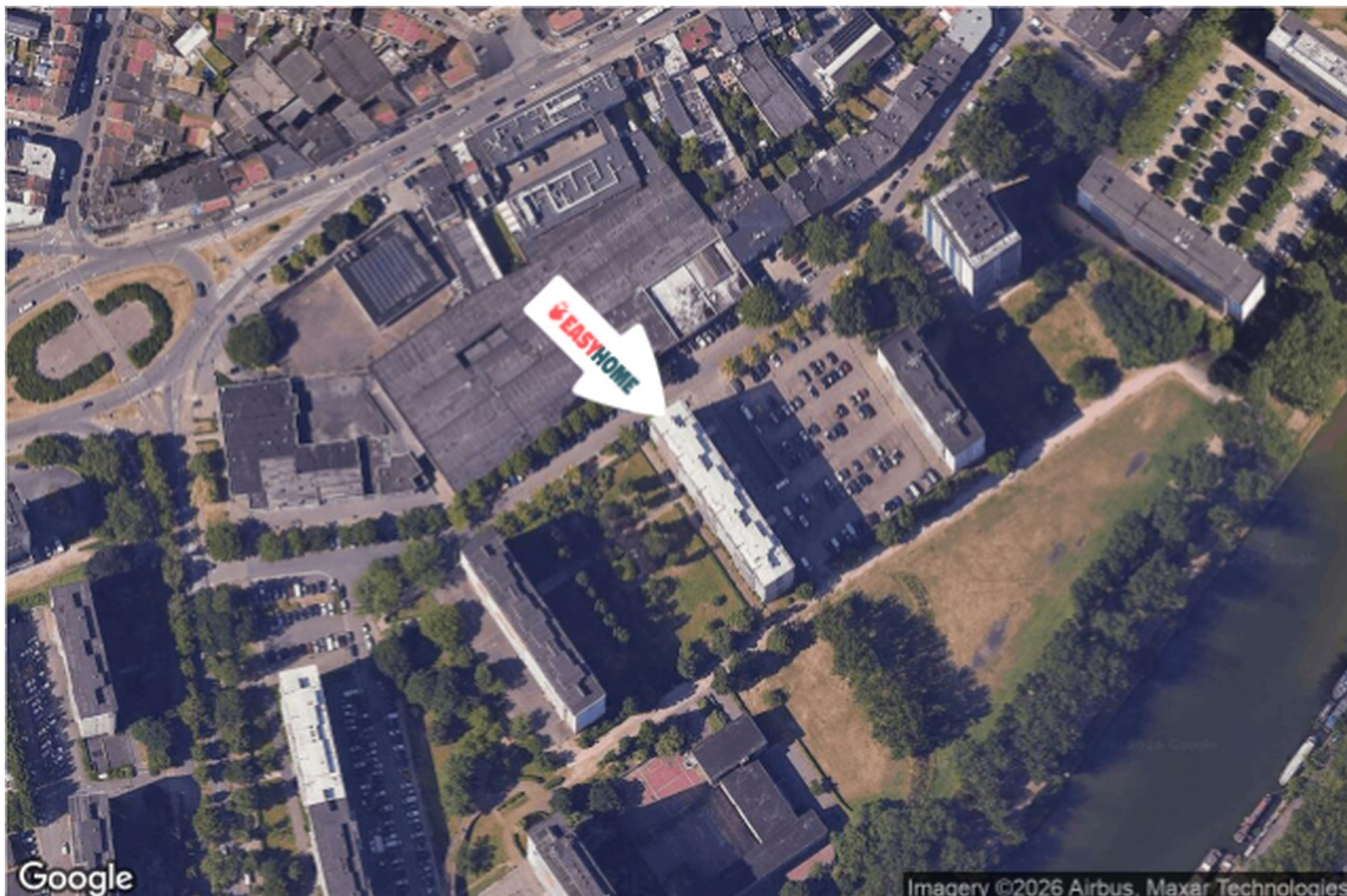
Ecole Maurice Careme	155 m
Unesco Basisschool Lucerna Anderlecht	394 m
Anderlecht	509 m



### POINTS D'INTÉRÊTS

Local	212 m
Anderlecht	
Gym	607 m
CrossFit Brussels	
Magasin de vêtements	907 m
Zeeman Brussel Rue Wayez	
Santé	936 m
CERP Belgique	
Hébergement	1572 m
Budget Flats Brussels	
Hébergement	1610 m
Aparthôtel Bruxelles Midi	
Articles pour la maison	1663 m
Facq EXPOcenter Anderlecht	
Hébergement	1715 m
Hôtel De Fierlant	

## Plan situation



🏠 EasyHome

📍 Borchamps 24, 6900  
Marche-en-Famenne

✉ info@easyhome-immo.be

☎ +32 84 77 00 43

🌐 <https://www.easyhome-immo.be/>

📄 N° IPI : 509.677

👤 Gilles Boudart

✉ gilles.boudart@easyhome-immo.be

☎ +32 491 12 70 71

Gilles  
Boudart