



1 080 000 €

# Réf. IncourtHup42B  
Rue de Huppaye 42 - B 1315 Glimes

 420 m<sup>2</sup>

 5

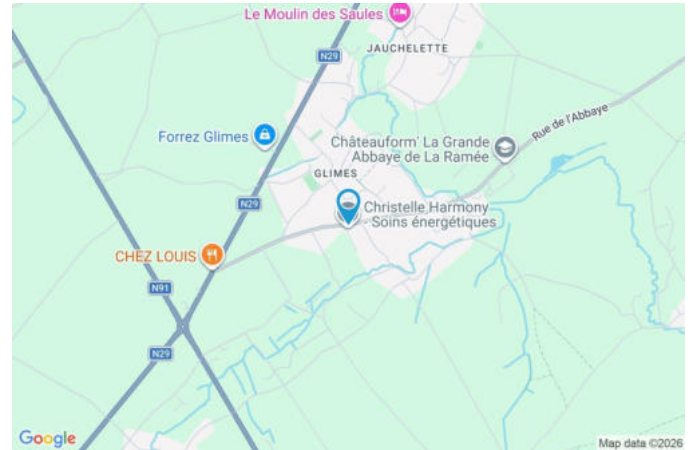
 5

**CASULA SPRL**

+32 84 77 00 43 - mail : [info@easyhome-immo.be](mailto:info@easyhome-immo.be)  
Borchamps 24 --- 6900 Marche-en-Famenne  
TVA : BE 0669 936 537 - IPI 509.677

## Coordonnées du bien

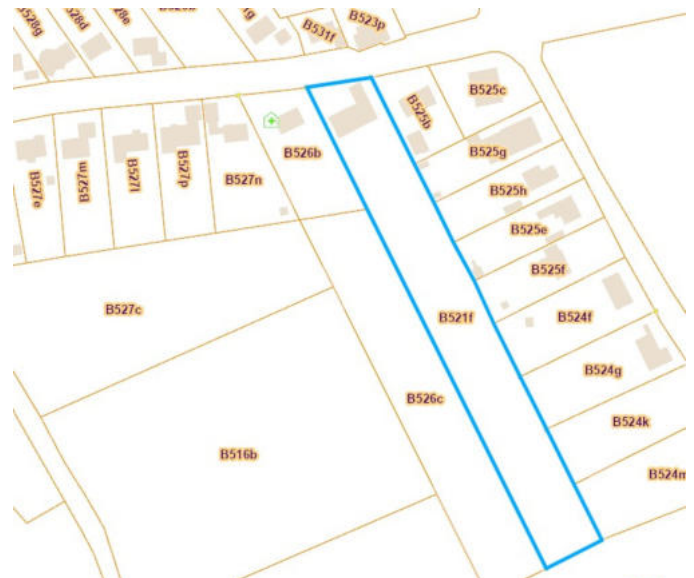
Rue	Rue de Huppaye
N°	42
Boite	B
CP	1315
Ville	Glimes
Pays	Belgique
Latitude	50.676792
Longitude	4.838835



## PARCELLE - DIMENSIONS ET AMÉNAGEMENTS

↖ Orientation façade avant	Nord-ouest
↘ Déclivité	Plat
▶ Largeur de la façade	14.00 m
▶ Surface bâtie au sol	270.00 m <sup>2</sup>
▶ Profondeur de la parcelle	244 m
▶ Surface de la parcelle	6762.00 m <sup>2</sup>
▶ Largeur de la parcelle	31.00 m

Informations provenant du site du cadastre



## Description globale du bien

Etat général	Excellent
Surface habitable	420 m <sup>2</sup>
Nombre de façades	4
Nombre d'étages	2
Nombre de pièces	23
Nombre de chambre(s)	5
Nombre de salle de bains	1
Nombre de salle de douches	4
Type de propriété	Maison



## Descriptif extérieur

Jardin (terrain arrière)	1
Terrasse (terrain arrière)	1 m <sup>2</sup>
	Sol bois

## Aménagement intérieur

Rez-de-chaussée	208 m <sup>2</sup>
Hall d'entrée, séjour, cuisine, chambre 1, salle de douche 1, garage, wc, buanderie, hall	
1er étage	212 m <sup>2</sup>
Hall de nuit, chambre 2, chambre 3, chambre 4, chambre 5, salle de bains, salle de douche 2, salle de douche 3, salle de douche 4, dressing, bureau, salle de jeux, wc 2	
2ème étage	180 m <sup>2</sup>
Grenier	

Rez-de-chaussée

Hall d'entrée

 superficie : 10.54 m<sup>2</sup>

Longueur : 3.50 m

Largeur : 3.33 m

<b>Porte</b>	<b>Sol</b>	<b>Carrelage</b>
Battante	Hauteur sous-plafond	2.5 m
Pvc vitrée	Éclairage	Points lumineux au plafond
<b>Fenêtre</b>	Prise(s) électrique(s)	3
Châssis oscillo-battants matière pvc		
Triple		

Rez-de-chaussée

Séjour

 superficie : 92.77 m<sup>2</sup>

Longueur : 12.36 m

Largeur : 9.32 m

**Accès**Terrasse  
Jardin**Ouvert sur**

Cuisine

**Fenêtre**Châssis oscillo-battants coulissants matière pvc  
Triple**Sol**

Parquet massif

**Hauteur sous-plafond**

2.5 m

**Éclairage**

Points lumineux au plafond

**Chauffage**

Poêle à pellet

**Air conditionné**

Chaud-froid

**Prise(s) électrique(s)**

16

**Prise télédistribution**

Oui

**Prise réseau**

Oui

Rez-de-chaussée

Cuisine

 superficie : 32.02 m<sup>2</sup>

Longueur : 6.98 m

Largeur : 4.58 m

**Hauteur sous-plafond** 2.5 m**Prise(s) électrique(s)** 8**Accès**

Terrasse

Jardin

**Ouvert sur** Séjour**Évier** Double**Plaque de cuisson**

Induction

De la marque BOSCH

**Hotte**

Hotte intégrée

Évacuation à recyclage

De la marque Siemens

**Frigo**

Américain encastré

De la marque Samsung

**Lave-vaisselle**

Full-intégré

De la marque Siemens

**Four**

Multifonction

De la marque Siemens

**Fenêtre**

Châssis coulissants matière pvc

Triple

**Sol**

Carrelage

**Éclairage**

Points lumineux au plafond

**Air conditionné**

Chaud-froid

Rez-de-chaussée

Chambre 1

 superficie : 13.37 m<sup>2</sup>

Longueur : 4.01 m

Largeur : 3.33 m

**Avec coin douche**

Oui

**Fenêtre**

Châssis oscillo-battants matière pvc

Triple

**Sol**

Parquet flottant

**Hauteur sous-plafond**

2.5 m

**Éclairage**

Points lumineux au plafond

**Chauffage**

Radiateur électrique

**Prise(s) électrique(s)**

6

Rez-de-chaussée

Salle de douche 1

 superficie : 3.65 m<sup>2</sup>

Longueur : 2.17 m

Largeur : 1.68 m

<b>Douche</b>	Italienne	<b>Extracteur d'air</b>	Oui
<b>Sol</b>	Carrelage	<b>Prise(s) électrique(s)</b>	2
<b>Hauteur sous-plafond</b>	2.5 m	<b>Mobiliers</b>	Oui
<b>Éclairage</b>	Points lumineux au plafond		

Rez-de-chaussée

Garage

 superficie : 37.64 m<sup>2</sup>

Longueur : 7.52 m

Largeur : 5.00 m

**Nombre de voitures** 2**Porte**

Sectionnelle à ouverture électrique

Pvc

**Fenêtre**

Châssis sans ouverture matière pvc

Triple

**Sol**

Carrelage

**Hauteur sous-plafond**

2.53 m

**Éclairage**

Points lumineux au plafond

**Arrivée d'eau**

Oui

**Prise(s) électrique(s)**

2

Rez-de-chaussée

Wc

 superficie : 1.70 m<sup>2</sup>

Longueur : 1.67 m

Largeur : 1.01 m

**WC**

Suspendu

**Hauteur sous-plafond**

2.5 m

**Lavabo**

Simple

**Éclairage**

Points lumineux au plafond

**Sol**

Carrelage

**Extracteur d'air**

Oui

Rez-de-chaussée

Buanderie

 superficie : 11.27 m<sup>2</sup>

Longueur : 4.58 m

Largeur : 2.46 m

**Évier** Simple**Fenêtre**

Châssis oscillo-battants matière pvc

Triple

**Sol** Carrelage**Hauteur sous-plafond** 2.48 m**Éclairage** Points lumineux au plafond**Prise(s) électrique(s)** 2**Evacuation d'eau** Oui**Arrivée d'eau** Oui

1er étage

Hall de nuit

 superficie : 20.63 m<sup>2</sup>

Longueur : 8.47 m

Largeur : 4.58 m

**Escalier**Matériaux bois  
Droit**Fenêtre**Châssis oscillo-battants matière pvc  
Triple**Sol**

Hauteur sous-plafond

**Éclairage**

Prise(s) électrique(s)

Parquet flottant

2.48 m

Points lumineux au plafond

3

1er étage

Chambre 2

 superficie : 19.12 m<sup>2</sup>

Longueur : 5.97 m

Largeur : 3.50 m

**Avec coin douche** Oui

**Fenêtre**  
Châssis oscillo-battants matière pvc  
Triple

**Sol** Parquet flottant

**Hauteur sous-plafond** 2.48 m

**Éclairage** Points lumineux au plafond

**Chauffage** Radiateur électrique

**Prise(s) électrique(s)** 3

1er étage

Chambre 3

 superficie : 23.42 m<sup>2</sup>

Longueur : 5.94 m

Largeur : 4.59 m

**Avec coin douche** Oui  
**Fenêtre**  
Châssis oscillo-battants matière pvc  
Triple  
**Sol** Parquet flottant

**Hauteur sous-plafond** 2.48 m  
**Éclairage** Points lumineux au plafond  
**Chauffage** Radiateur électrique  
**Prise(s) électrique(s)** 6

1er étage

Chambre 4

 superficie : 23.42 m<sup>2</sup>

Longueur : 5.95 m

Largeur : 4.59 m

**Avec coin douche** Oui

**Fenêtre**  
Châssis oscillo-battants matière pvc  
Triple

**Sol** Parquet flottant

**Hauteur sous-plafond** 2.48 m

**Éclairage** Points lumineux au plafond

**Chauffage** Radiateur électrique

**Prise(s) électrique(s)** 6

1er étage

Chambre 5

 superficie : 33.34 m<sup>2</sup>

Longueur : 7.25 m

Largeur : 4.59 m

<b>Avec coin bain</b>	Oui	<b>Hauteur sous-plafond</b>	2.48 m
<b>Fenêtre</b>		<b>Éclairage</b>	Points lumineux au plafond
Châssis oscillo-battants matière pvc		<b>Chauffage</b>	Radiateur électrique
Triple		<b>Prise(s) électrique(s)</b>	10
<b>Sol</b>	Parquet flottant	<b>Avec dressing</b>	Oui

1er étage

Salle de bains



 superficie : 14.16 m<sup>2</sup>

Longueur : 4.60 m

Largeur : 3.13 m

<b>Hauteur sous-plafond</b>	2.48 m	<b>Sèche-serviettes</b>	Électrique
<b>Prise(s) électrique(s)</b>	5	<b>Fenêtre</b>	
<b>Extracteur d'air</b>	Oui	Châssis oscillo-battants matière pvc	
<b>Douche</b>	Italienne	Triple	
<b>Baignoire</b>	Ovale	<b>Éclairage</b>	Points lumineux au plafond
<b>WC</b>	Suspendu	<b>Sol</b>	Carrelage
<b>Lavabo</b>	Double	<b>Mobiliers</b>	Oui

1er étage

Salle de douche 2

 superficie : 5.47 m<sup>2</sup>

Longueur : 4.62 m

Largeur : 1.29 m

**Douche**

Italienne

**Lavabo**

Simple

**Sol**

Parquet flottant

**Hauteur sous-plafond**

2.48 m

**Éclairage**

Points lumineux au plafond

**Extracteur d'air**

Oui

**Prise(s) électrique(s)**

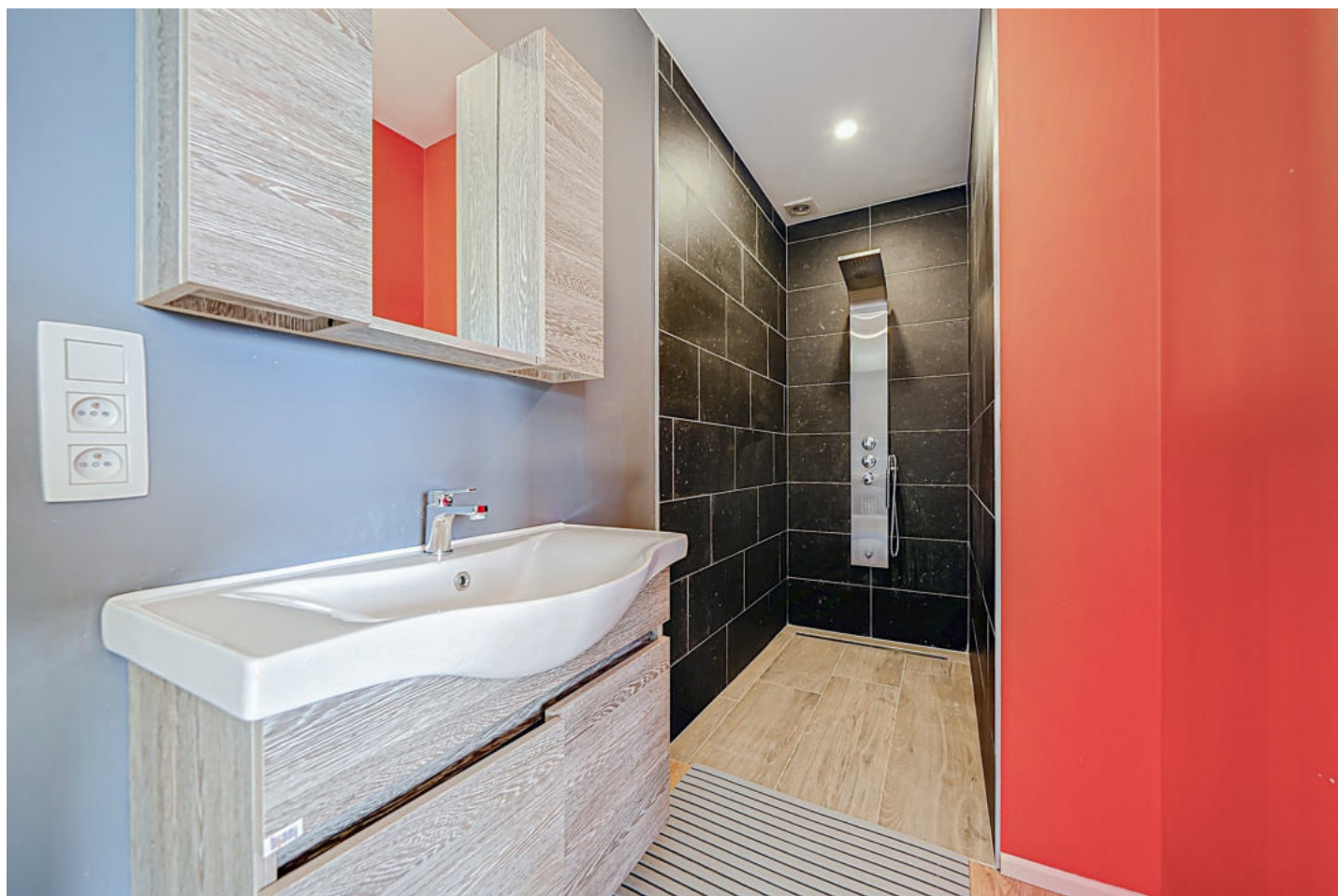
2

**Sèche-serviettes**

Électrique

1er étage

Salle de douche 3

 superficie : 3.37 m<sup>2</sup>

Longueur : 3.00 m

Largeur : 1.31 m

**Douche**

Italienne

**Éclairage**

Points lumineux au plafond

**Lavabo**

Simple

**Extracteur d'air**

Oui

**Sol**

Parquet flottant

**Prise(s) électrique(s)**

2

**Hauteur sous-plafond**

2.48 m

**Sèche-serviettes**

Électrique

1er étage

Salle de douche 4

 superficie : 3.37 m<sup>2</sup>

Longueur : 3.00 m

Largeur : 1.31 m

**Douche**

Italienne

**Éclairage**

Points lumineux au plafond

**Lavabo**

Simple

**Extracteur d'air**

Oui

**Sol**

Parquet flottant

**Prise(s) électrique(s)**

2

**Hauteur sous-plafond**

2.48 m

**Sèche-serviettes**

Électrique

1er étage

Dressing

 superficie : 13.12 m<sup>2</sup>

Longueur : 4.61 m

Largeur : 2.84 m

**Hauteur sous-plafond** 2.48 m**Prise(s) électrique(s)** 1**Fenêtre**

Châssis oscillo-battants matière pvc

Triple

**Sol**

Parquet flottant

**Éclairage**

Points lumineux au plafond

1er étage

Bureau

 superficie : 11.11 m<sup>2</sup>

Longueur : 4.54 m

Largeur : 2.89 m

**Fenêtre**Châssis oscillo-battants matière pvc  
Triple**Sol**

Parquet flottant

**Hauteur sous-plafond**

2.48 m

**Éclairage**

Points lumineux au plafond

**Chauffage**

Radiateur électrique

**Prise(s) électrique(s)**

3

1er étage

Salle de jeux

 superficie : 40.04 m<sup>2</sup>

Longueur : 7.54 m

Largeur : 5.31 m

**Fenêtre**Châssis oscillo-battants matière pvc  
Triple**Sol**

Parquet flottant

**Hauteur sous-plafond**

2.42 m

**Type de plafond**

Plafond mansardé

**Éclairage**

Points lumineux au plafond

**Prise(s) électrique(s)**

6

1er étage

Wc 2

 superficie : 1.61 m<sup>2</sup>

Longueur : 1.79 m

Largeur : 0.90 m

**WC**

Suspendu

**Hauteur sous-plafond**

2.48 m

**Lavabo**

Simple

**Éclairage**

Points lumineux au plafond

**Sol**

Parquet flottant

**Extracteur d'air**

Oui

2ème étage

Grenier

 superficie : 179.67 m<sup>2</sup>

Longueur : 19.32 m

Largeur : 9.30 m

**Type de grenier**

Aménageable

**Éclairage**

Points lumineux au plafond

**Fenêtre**Châssis PVC double vitrage  
oscillo-battants**Prise(s) électrique(s)**

2

**Sol**

Parquet flottant

**Escalier****Hauteur sous-plafond**

2.66 m

Matériaux bois

**Type de plafond**

Plafond mansardé

Droit

## Autres

## REZ-DE-CHAUSSÉE - HALL

 superficie : 4.80 m<sup>2</sup>

Longueur : 4.35 m

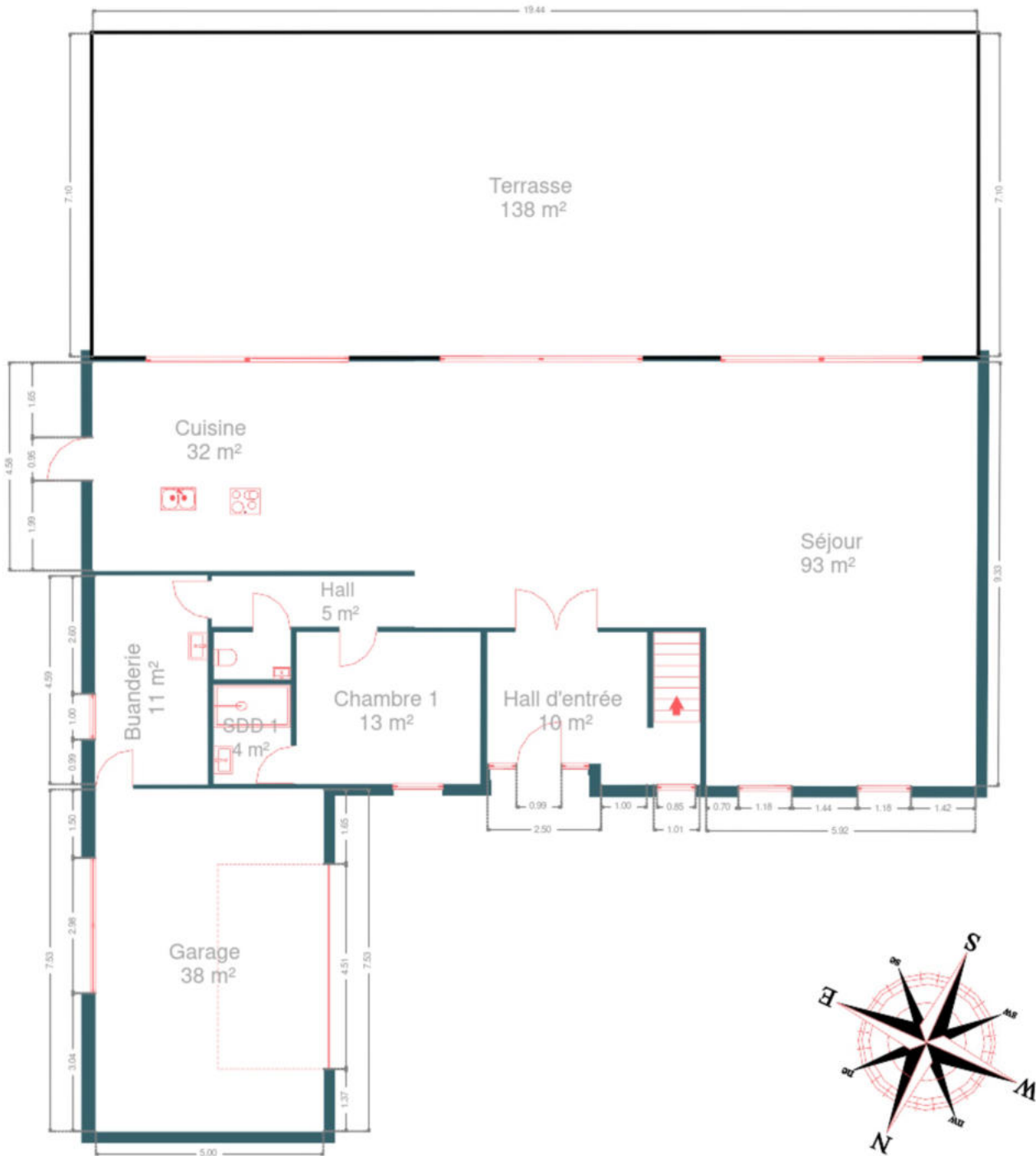
Largeur : 1.10 m

Hauteur sous-plafond	2.5 m
Prise(s) électrique(s)	2
Éclairage	Points lumineux au plafond
Sol	Parquet massif

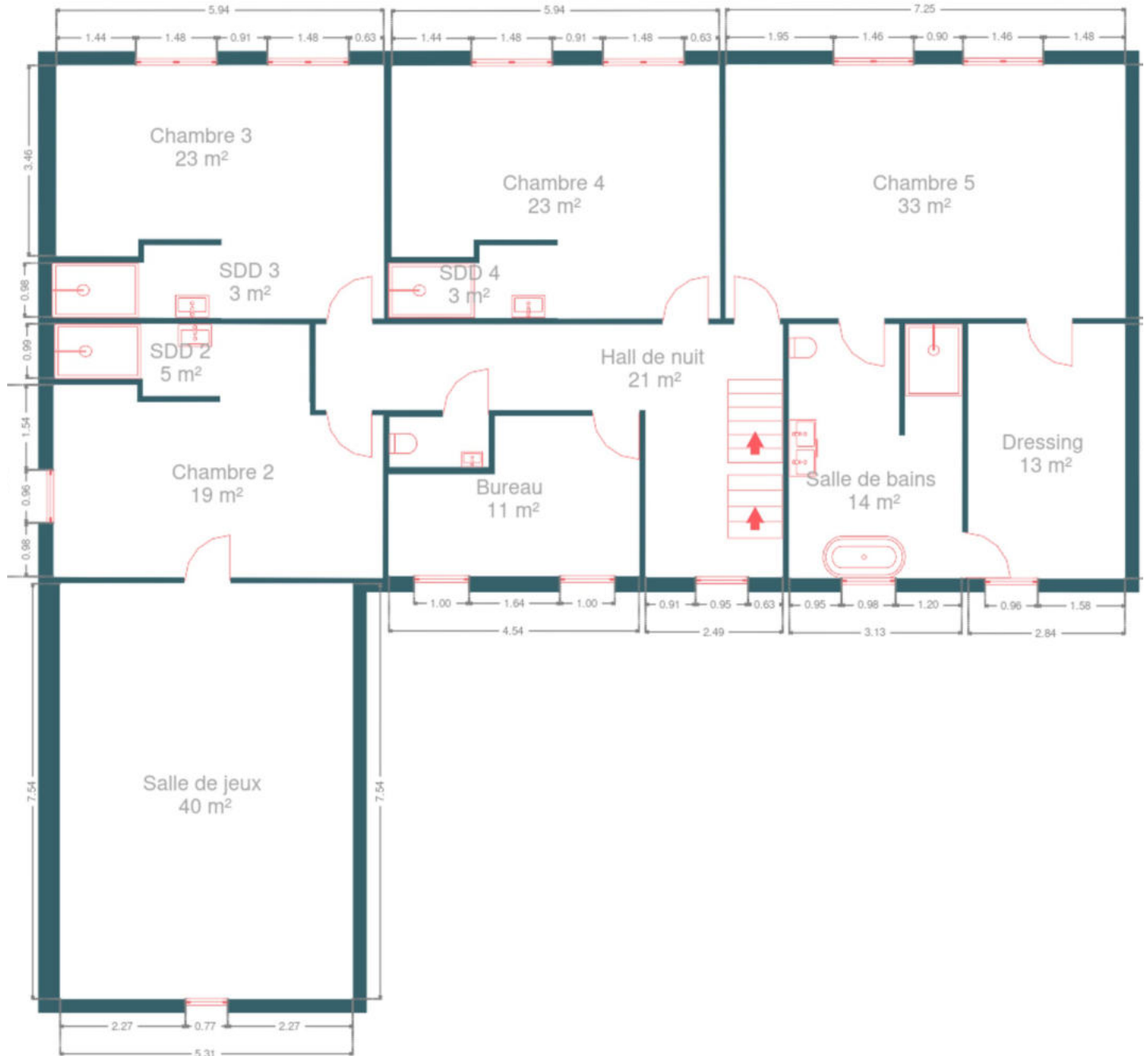
## RÉCAPITULATIF DES MÉTRÉS

Rez-de-chaussée	Longueur	Largeur	Superficie
Hall d'entrée	3.50 m	3.33 m	10.54 m <sup>2</sup>
Séjour	12.36 m	9.32 m	92.77 m <sup>2</sup>
Cuisine	6.98 m	4.58 m	32.02 m <sup>2</sup>
Chambre 1	4.01 m	3.33 m	13.37 m <sup>2</sup>
Salle de douche 1	2.17 m	1.68 m	3.65 m <sup>2</sup>
Garage	7.52 m	5.00 m	37.64 m <sup>2</sup>
Wc	1.67 m	1.01 m	1.70 m <sup>2</sup>
Buanderie	4.58 m	2.46 m	11.27 m <sup>2</sup>
Hall	4.35 m	1.10 m	4.80 m <sup>2</sup>
1er étage	Longueur	Largeur	Superficie
Hall de nuit	8.47 m	4.58 m	20.63 m <sup>2</sup>
Chambre 2	5.97 m	3.50 m	19.12 m <sup>2</sup>
Chambre 3	5.94 m	4.59 m	23.42 m <sup>2</sup>
Chambre 4	5.95 m	4.59 m	23.42 m <sup>2</sup>
Chambre 5	7.25 m	4.59 m	33.34 m <sup>2</sup>
Salle de bains	4.60 m	3.13 m	14.16 m <sup>2</sup>
Salle de douche 2	4.62 m	1.29 m	5.47 m <sup>2</sup>
Salle de douche 3	3.00 m	1.31 m	3.37 m <sup>2</sup>
Salle de douche 4	3.00 m	1.31 m	3.37 m <sup>2</sup>
Dressing	4.61 m	2.84 m	13.12 m <sup>2</sup>
Bureau	4.54 m	2.89 m	11.11 m <sup>2</sup>
Salle de jeux	7.54 m	5.31 m	40.04 m <sup>2</sup>
Wc 2	1.79 m	0.90 m	1.61 m <sup>2</sup>
2ème étage	Longueur	Largeur	Superficie
Grenier	19.32 m	9.30 m	179.67 m <sup>2</sup>
<b>Total</b>			<b>599.61 m<sup>2</sup></b>

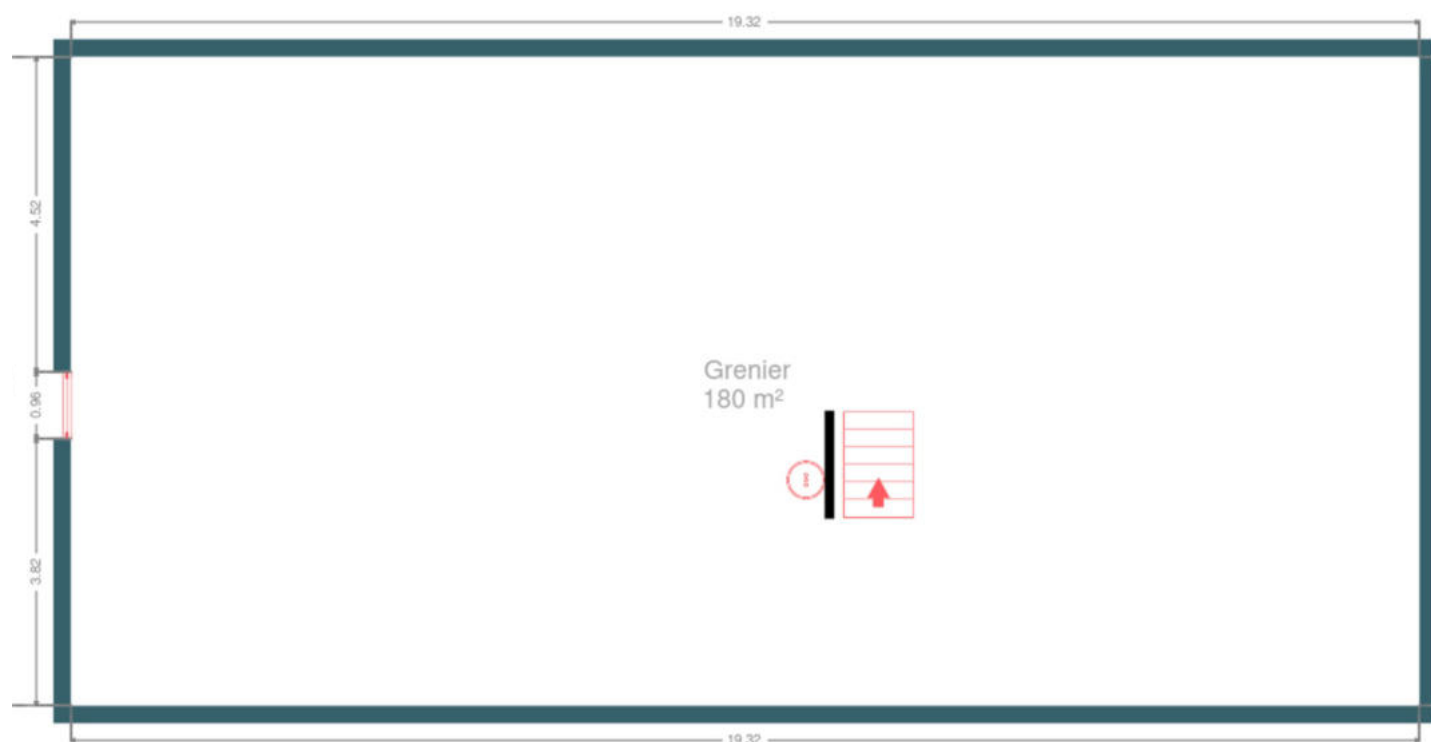
Plan - Rez-de-chaussée



## Plan - 1er étage

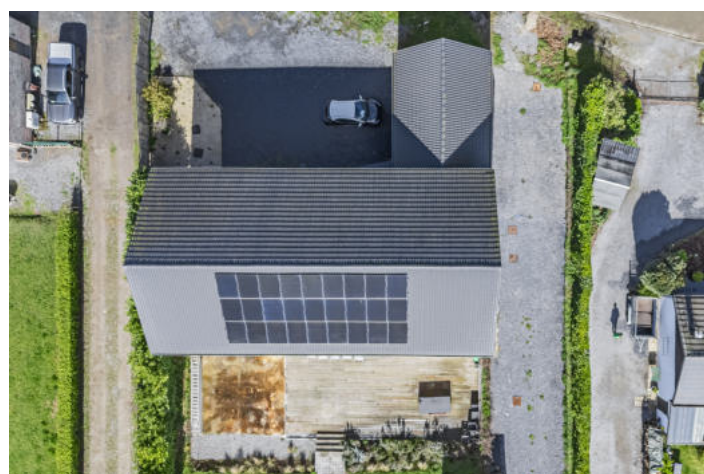


Plan - 2ème étage



Extérieur

---



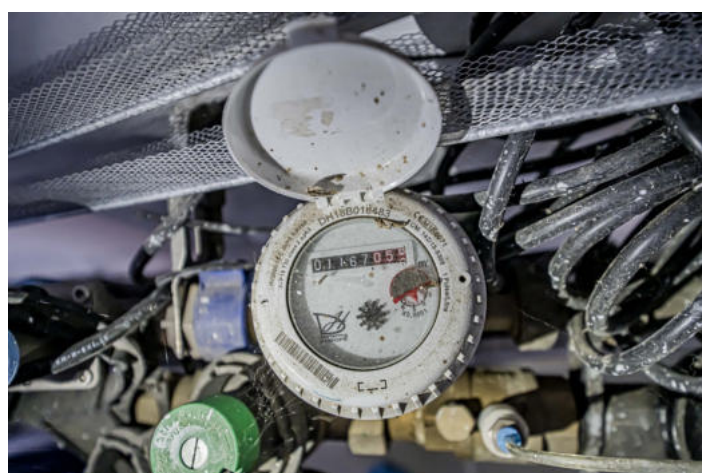
## Extérieur

---



## Technique

<b>Zingueries</b>	Matériaux zinc
<b>Couverture</b>	Tuiles
<b>Matériaux façade</b>	Crépis
<b>Etat</b>	Très bon
<b>Châssis</b>	
Triple	
Matière pvc	
Store électrique	Oui
<b>Climatisation</b>	Oui
<b>Chauffe-eau</b>	Nombre de litres 200
<b>Alarme</b>	Oui
<b>Compteur électrique</b>	Bi-horaire
<b>Chauffage</b>	
Type individuel	
Nature pellet	
Mode poêle	
<b>TV</b>	Prise tv
<b>Téléphone</b>	Oui
<b>Internet</b>	Câble



## Description détaillée de l'environnement

### MOBILITÉ

Arrêt de bus	290
Accès ferroviaire	4700
Accès autoroutier	8700

### ÉCOLES

Ecole les petits futés	2542 m
------------------------	--------



### POINTS D'INTÉRÊTS

Entrepreneur général	600 m
Ôoh...Jardin !	
Réparation de voiture	656 m
Forrez Glimes	
Entrepreneur général	809 m
A Touch of Wood	
Hébergement	910 m
Société d'exploitation de la Ferme de l'Abbaye d...	
Station d'essence	953 m
Esso - SA STATION ST.MICHEL	
Concessionnaire	995 m
S.B.L. Cars	
Pharmacie	1022 m
Pharmacie Servais Incourt	
Électricien	1102 m
E.R.C. SRL	

## Plan situation



- 🏠 EasyHome
- 📍 Borchamps 24, 6900 Marche-en-Famenne
- ✉ info@easyhome-immo.be
- ☎ +32 84 77 00 43
- 🌐 <https://www.easyhome-immo.be/>
- 📄 N° IPI : 509.677

- 👤 Rubis Baudoux
- ✉ rubis@easyhome-immo.be
- ☎ +32 486 03 53 38
- Rubis Baudoux