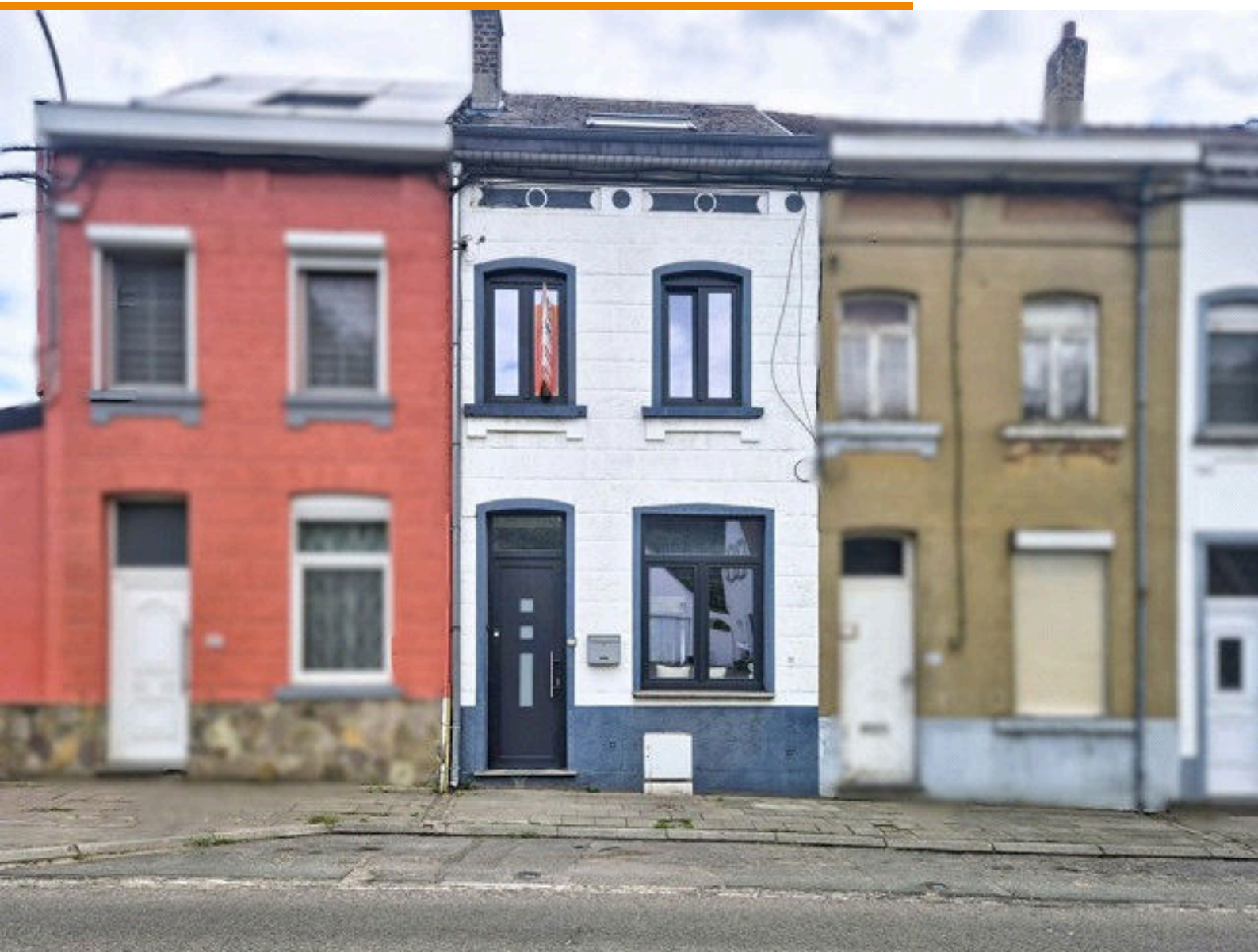


Maison Wavre



À vendre

à pd. 280.000 €

Rue Provinciale 99, 1300 Wavre

1% immo vous propose cette agréable maison de ville peu énergivore (PEB: D) avec jardin et terrasse. Elle se compose au RDC d'un spacieux séjour ouvert sur une lumineuse salle à manger avec escalier desservant l'étage, une cuisine meublée et semi-équipée avec une buanderie. A l'étage, vous trouverez une salle de bain rénovée et une grande chambre. Au second étage, 2 chambres supplémentaires. La maison dispose également d'une cave. PEB D - Gaz de ville - Châssis double vitrage. Située dans le centre Bierges et à proximité immédiate de toutes les commodités (écoles, commerces et autoroutes). Plus de détails, plans et infos sur : www.unpourcentimmo.be



Surface habitable
nombre de chambres
jardin
Étages nombre

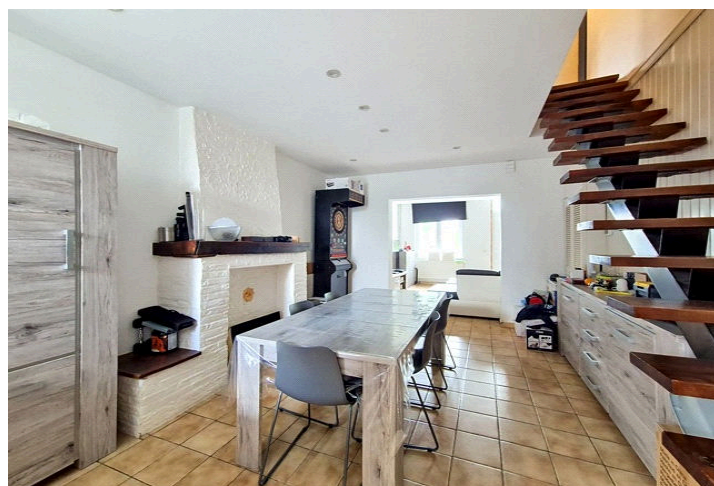
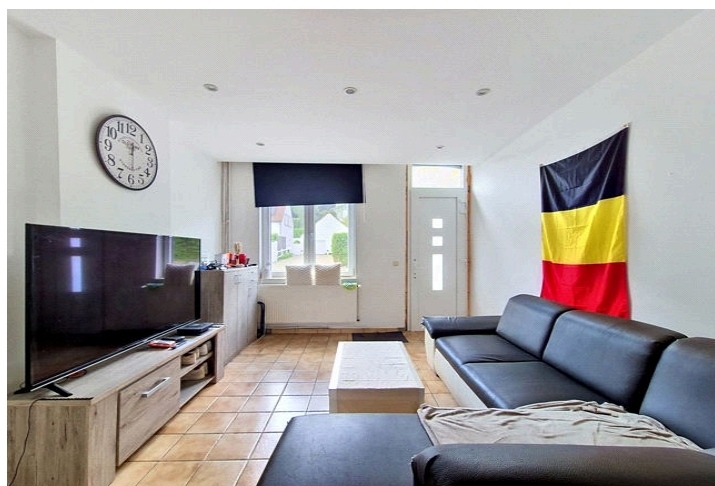
120 m²
3
oui
2

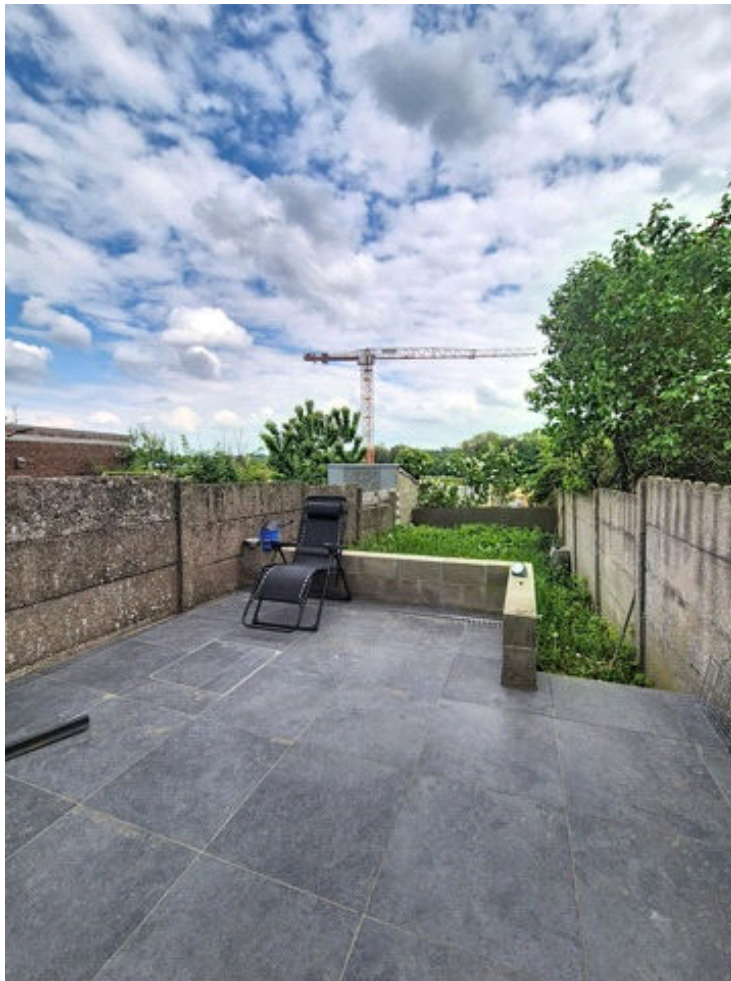
Surface terrain
nombre de façades
terrasse

110 m²
2
oui

nombre salle de bains
garage
Terrasse 1 surface (m²)

1
non
10 m²





E Spec: 328 kWh/m² E Totale: 39770 kWh/an

Code unique: 20250423003864

pas situé en zone inondable 

Financier

| | | | | | |
|-----------------|------------|----------------------------------|-------------------|------------------|----------------|
| Sous régime TVA | non | Habité | non | PEB classe | D |
| PEB E spec | 328 | PEB E totale (Kwh/an) | 39770 | PEB code unique | 20250423003864 |
| PEB datetime | 23/04/2035 | PEB datetime | 23/04/2025 | Cadastre section | D |
| Cadastre n° | 178/00W2 | Cadastre surf. (ha/a/ca) | 1a10ca | Revenu cadastral | 411 € |
| Servitude | non | Certificat d'électricité oui/non | oui, non conforme | | |

Intérieur

| | | | | | |
|-------------------------------------|------------------------|--|--|-----------------------------------|--|
| Buanderie surface (m ²) | 5 m ² | Salle de bains surface (m ²) | 8 m ² | Toilettes nombre | 2 |
| Room 1 | 15 m ² | Room 2 | 9 m ² | Room 3 | 13 m ² |
| salle de séjour | 15 m ² | Salle à manger surface (m ²) | 17 m ² | Cuisine surface (m ²) | 11 m ² |
| Chauffage marque | Bulex | Salle de bains détails | Salle de bain au premier étage rénovée avec bain, meuble avec lavabo et wc | Cuisine (suite) détails | Cuisine meublée et semi-équipée avec buanderie attenante |
| Ascenseur | non | Double vitrage | oui | Cuisine | semi-équipée |
| Salle de bains | bain | Isolation | oui | Chauffage | gaz (chau. centr.) |
| Panneaux solaires | non | Type de toit type | Ardoises et tuiles | Châssis type | pvc |
| Année de construction année | 1900 | Coin à déjeuner | oui | Type de construction type | traditionnel |
| Salle de séjour détails | Lumineux séjour ouvert | Salle à manger détails | Salle à manger ouverte sur l'escalier desservant l'étage | Télévision | oui |
| Façade type | brique | | | Buanderie | oui |
| | | | | Caves | oui |
| | | | | Feu ouvert | non |
| | | | | Feu ouvert détails | Le pellet ne reste pas |

Extérieur

| | | | | | |
|------------------------|---------|---------|-----|----------------|-----|
| Terrasse 1 orientation | sud-est | Piscine | non | Fosse septique | oui |
| Électricité | oui | Gaz | oui | | |

Sol & Communication

| | | | | | |
|--------------------------------|--------------------------------|-----------------------------------|----------------------------------|---|--------------------------|
| Environment 1 | central | Environment 1 | centre ville | Orientation du terrain jardin | sud est |
| Type d'inondation | pas situé en zone inondable | Environs - ville | oui | Environs - ville distance (m) | 500 m |
| | | Environs - gare détails | Wavre | Environs - transports en commun détails | Arrêt de bus dans la rue |
| Environs - écoles détails | Plusieurs écoles dans la ville | Environs - autoroute détails | Autoroutes à proximité immédiate | Environs - magasins | oui |
| | | | | Environs - magasins distance (m) | 350 m |
| Environs - écoles distance (m) | 750 m | Environs - transports en commun | oui | Environs - écoles | oui |
| Environs - autoroute | oui | Environs - autoroute distance (m) | 260 m | Transport en commun | 190 m |
| | | | | Environs - gare | oui |
| | | | | Environs - gare distance (m) | 740 m |