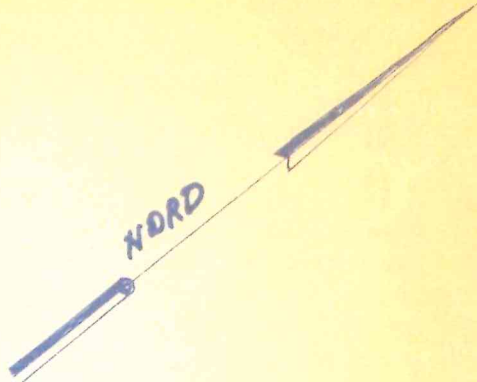


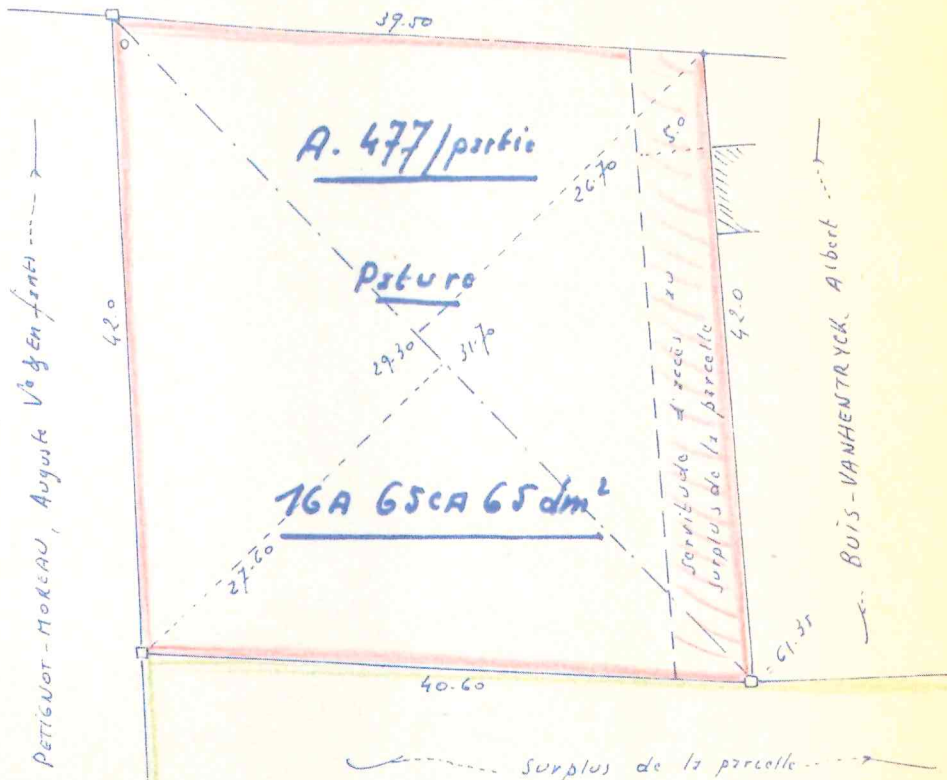


Commune de PERWEZ

Section A du Cadastre.



Rue du Mont



volume 59 folio 34 case 0  
Reçu de ce cadastre n° 34 case 0  
Le Receveur  
E. SIMON  
225

Echelle: 1/500

Dressé par le géomètre expert soussigné  
A CORTIL-NOIR MONT le 20/9/1975

CADASTRE pour notifier la Division  
Rue du Mont



Handwritten signatures and notes, including 'Pierre Landry'.

Echelle: 1/2500

