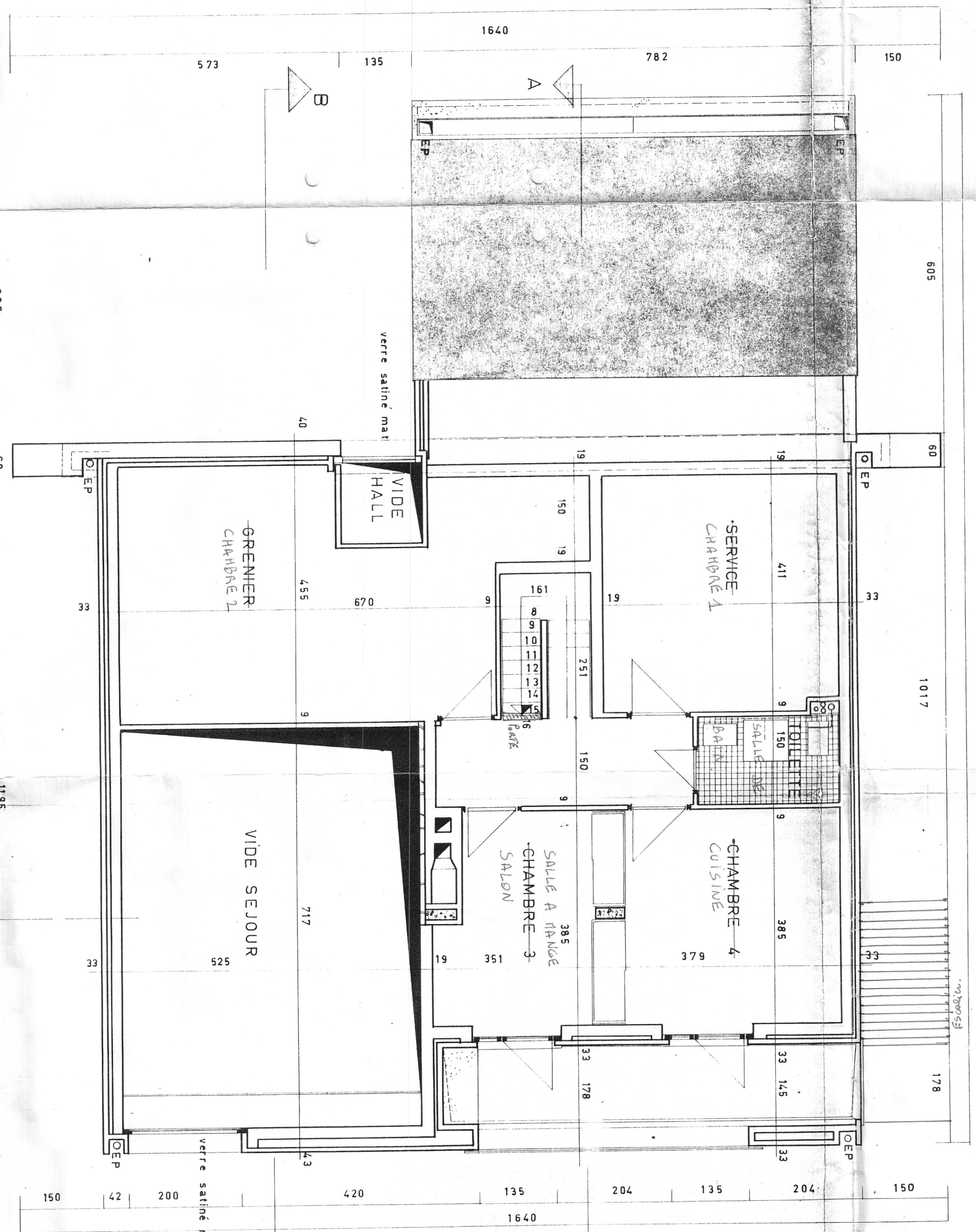
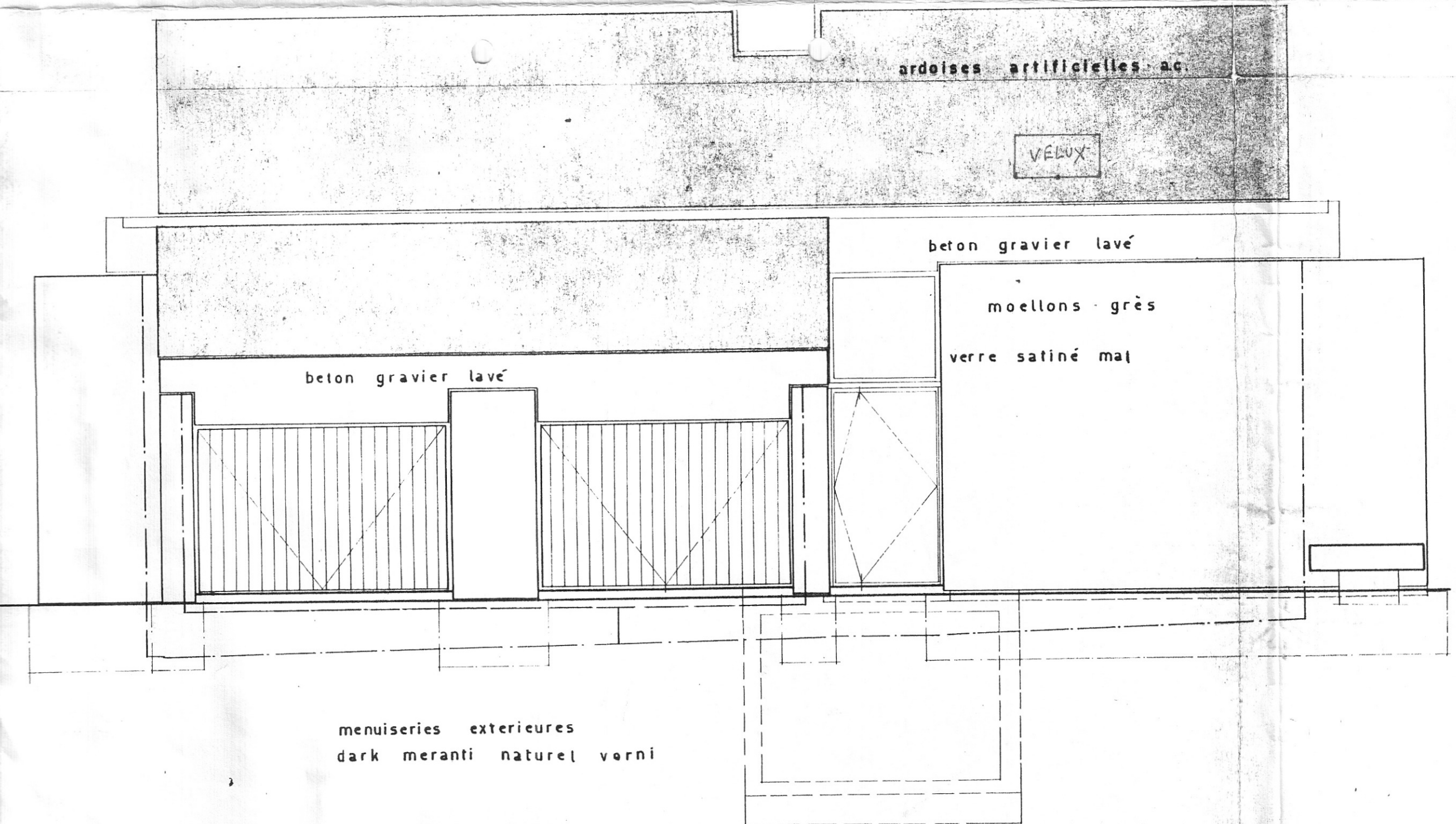


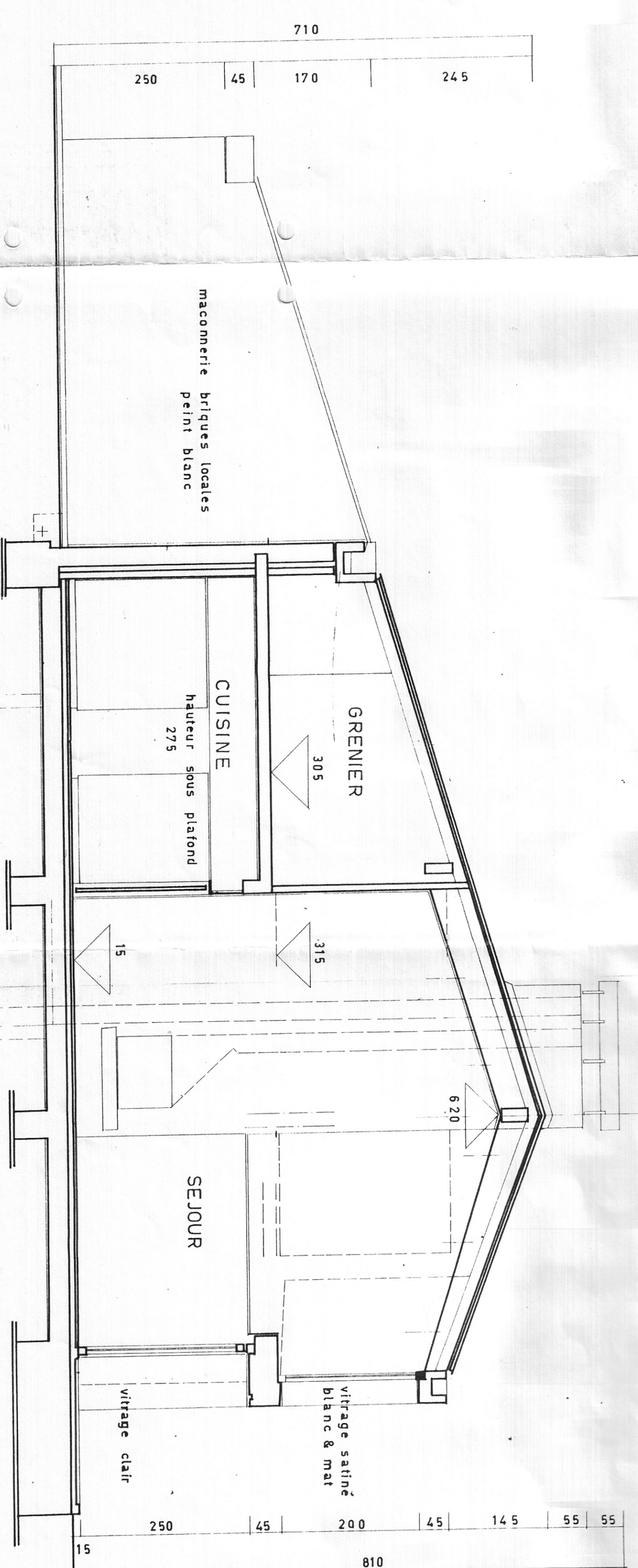
FACADE EST



PLAN ETAGE



FACADE NORD



COUPE BB

PROVINCE	DE LIEGE	DOSSIER	PLAN
COMMUNE	DE FORET TROOZ	PIR	03
NATURE	MAISON D'HABITATION	COUPE BB	
DES TRAVAUX	A LA CROIX MICHEL	PLAN ETAGE	
SITUATION	RUE DES FOUGÈRES	FACE NORD EST	
RENDREUR	CADASTRE SECTION F 0213 PARTIE LIEGE	échelle	1/50
ARCHITECTE	M. PIROTTE 48 bd. FRERE ORBAN	IMMATRICULE	250384
POUR ACCORD	BAUDON 13 BAPENKASTEEL BRUXELLES BR 2886		

Modèle pour
Architectural stage
R. Tychon
12.08.2009

Volet approuvé par le Collège communal en séance du 25 JAN. 2010
sous réserve des conditions énoncées au permis d'urbanisme.
Le Secrétaire communal
(M. R. GILLET)
Pour votre copie:
Le Président
(M. R. SCHRY)
Le Collège communal
PRINCE COLLEGE Pour la Bourgogne
L'architecte
Romain GILLET
Monsieur LUCIEN DUMINER