



115 000 €

# Réf. ENCLOS DES RÉCOLLETS 90-92  
Enclos des Récollets 90-92 - 4800 Verviers



83 m<sup>2</sup>



3



1

**Immobilière Thonnard & Trinon**  
Avenue Hanlet 2, CP 4800, Verviers  
Tel: 3208734.11.22 / e-mail: info@immo-tt.be  
TVA : BE0457 652 532 / IPI 518.591  
[www.immo-tt.be](http://www.immo-tt.be)

### Coordonnées du bien

Rue Enclos des Récollets

N° 90-92

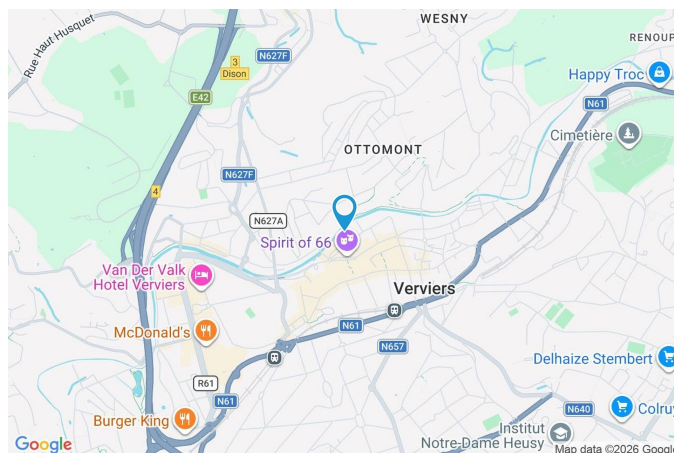
CP 4800

Ville Verviers

Pays Belgique

Latitude 50.594791

Longitude 5.860793



### PARCELLE - DIMENSIONS ET AMÉNAGEMENTS

↗ Orientation façade avant Sud-est  
↘ Déclivité Plat

Informations provenant du site du cadastre



## Description globale du bien

---

Etat général	À rafraîchir
Surface habitable	83 m <sup>2</sup>
Etage	3
Nombre de pièces	8
Nombre de chambre(s)	3
Nombre de salle de bains	1
Type de propriété	Appartement



## Aménagement intérieur

---

### 3ème étage

83 m<sup>2</sup>

Hall d'entrée, séjour, cuisine, hall de nuit, chambre 1, chambre 2, chambre 3, salle de bains

3ème étage

Hall d'entrée



 superficie : 7.97 m<sup>2</sup>

Longueur : 4.84 m

Largeur : 1.97 m

<b>Sol</b>	Vinyle	<b>Chauffage</b>	Radiateur(s)
<b>Hauteur sous-plafond</b>	2.62 m	<b>Parlophone</b>	Oui
<b>Éclairage</b>	Points lumineux au plafond	<b>Prise(s) électrique(s)</b>	1

3ème étage

Séjour



 superficie : 25.32 m<sup>2</sup>

Longueur : 5.75 m

Largeur : 4.42 m

<b>Fenêtre</b>	Châssis PVC double vitrage oscillo-battants	<b>Chauffage</b>	Poêle à gaz
<b>Sol</b>	Quick-Step	<b>Prise(s) électrique(s)</b>	3
<b>Hauteur sous-plafond</b>	2.62 m	<b>Prise téléphone</b>	1
<b>Éclairage</b>	Points lumineux au plafond	<b>Prise réseau</b>	1

3ème étage

Cuisine



 superficie : 10.32 m<sup>2</sup>

Longueur : 3.35 m

Largeur : 3.08 m

<b>Hauteur sous-plafond</b>	2.62 m	<b>Frigo</b>	Type encastré
<b>Prise(s) électrique(s)</b>	2	<b>Four</b>	Type à air pulsé
<b>Évier</b>		<b>Fenêtre</b>	Châssis PVC double vitrage type oscillo-battants
Simple		<b>Sol</b>	Parquet flottant
Avec égouttoir		<b>Éclairage</b>	Points lumineux au plafond
<b>Plaque de cuisson</b>	Type vitrocéramique Tactile		
<b>Hotte</b>			
Type hotte murale			
Évacuation à recyclage			

3ème étage

Hall de nuit



 superficie : 2.72 m<sup>2</sup>

Longueur : 2.90 m

Largeur : 0.94 m

**Sol**

Vinyle

**Hauteur sous-plafond**

2.62 m

**Éclairage**

Points lumineux au plafond

3ème étage

Chambre 1



 superficie : 9.67 m<sup>2</sup>

Longueur : 3.32 m

Largeur : 2.91 m

**Fenêtre**

Châssis PVC double vitrage  
oscillo-battants

**Éclairage**

Points lumineux au plafond

**Sol**

Vinyle

**Prise(s) électrique(s)**

1

**Hauteur sous-plafond**

2.62 m

3ème étage

Chambre 2



 superficie : 12.16 m<sup>2</sup>

Longueur : 4.33 m

Largeur : 2.84 m

**Fenêtre**

Châssis PVC double vitrage  
oscillo-battants

**Éclairage**

Points lumineux au plafond

**Sol**

Vinyle

**Prise(s) électrique(s)**

2

**Hauteur sous-plafond**

2.62 m

**Prise téléphone**

1

3ème étage

Chambre 3



 superficie : 9.67 m<sup>2</sup>

Longueur : 3.32 m

Largeur : 2.91 m

**Fenêtre**

Châssis PVC double vitrage  
oscillo-battants

**Éclairage**

Points lumineux au plafond

**Sol**

Vinyle

**Prise(s) électrique(s)**

2

**Hauteur sous-plafond**

2.62 m

3ème étage

Salle de bains



 superficie : 5.48 m<sup>2</sup>

Longueur : 3.32 m

Largeur : 1.64 m

**Hauteur sous-plafond** 2.58 m

**Prise(s) électrique(s)** 2

**Baignoire** Standard

**WC** Classique

**Lavabo** Simple

**Sèche-serviettes**

**Chauffe-eau**

**Fenêtre**

**Éclairage**

**Sol**

Oui

Marque bulex

Châssis PVC double vitrage  
oscillo-battants

Points lumineux mural

Vinyle

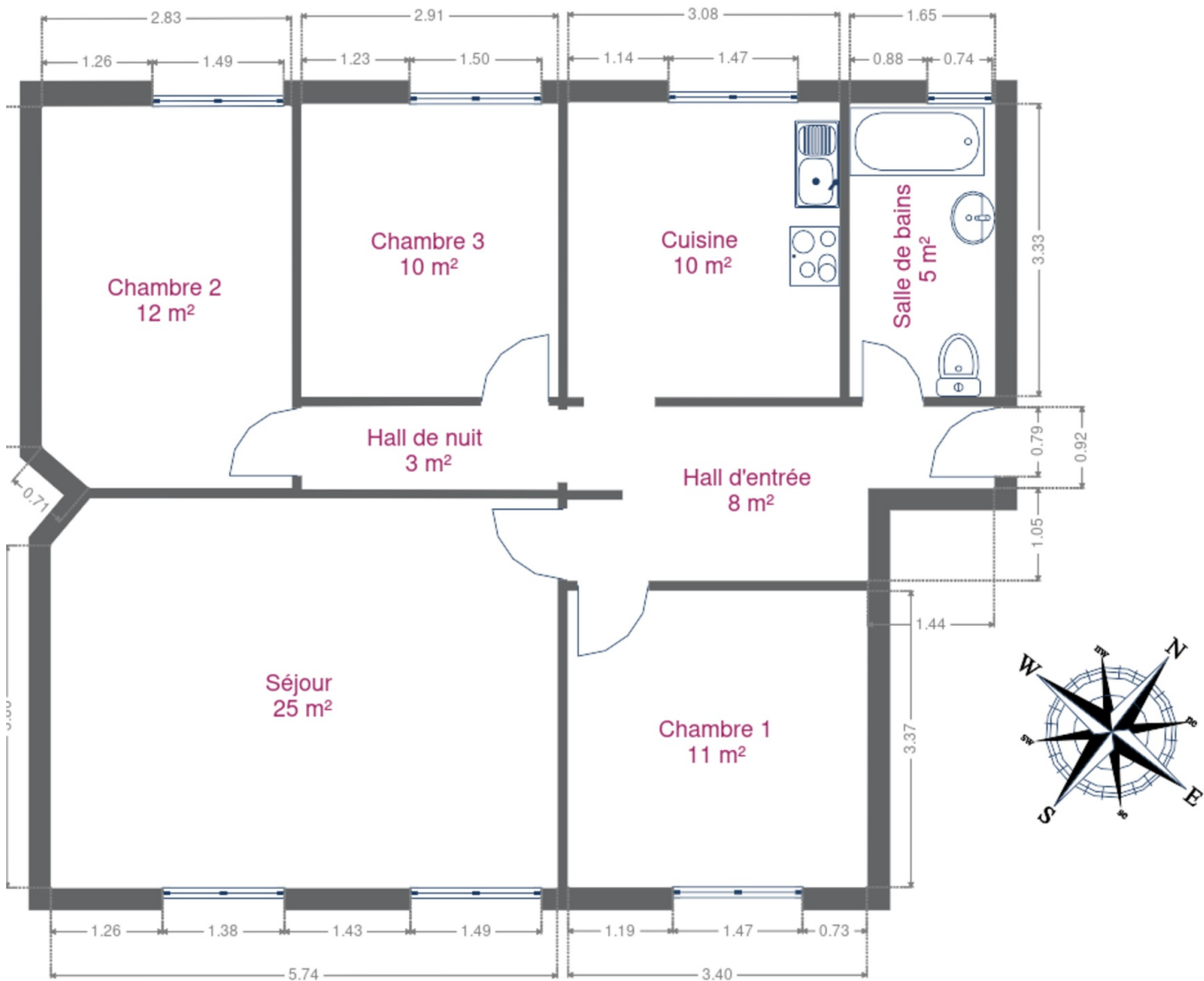
## RÉCAPITULATIF DES MÉTRÉS

---

3ème étage	Longueur	Largeur	Superficie
Hall d'entrée	4.84 m	1.97 m	7.97 m <sup>2</sup>
Séjour	5.75 m	4.42 m	25.32 m <sup>2</sup>
Cuisine	3.35 m	3.08 m	10.32 m <sup>2</sup>
Hall de nuit	2.90 m	0.94 m	2.72 m <sup>2</sup>
Chambre 1	3.32 m	2.91 m	9.67 m <sup>2</sup>
Chambre 2	4.33 m	2.84 m	12.16 m <sup>2</sup>
Chambre 3	3.32 m	2.91 m	9.67 m <sup>2</sup>
Salle de bains	3.32 m	1.64 m	5.48 m <sup>2</sup>
<b>Total</b>			<b>83.31 m<sup>2</sup></b>

---

Plan - 3ème étage



Extérieur

---



## Technique

### Châssis

Matière pvc  
Double vitrage

### Compteur gaz

Individuel

### Chauffe-eau

Marque bulex

### Parlophone

Oui

### Compteur électrique

Mono-horaire  
Individuel

### Chauffage

Type central  
Nature gaz de ville  
Mode rechaud a gaz  
Type à condensation  
Marque bulex

### Compt. d'eau

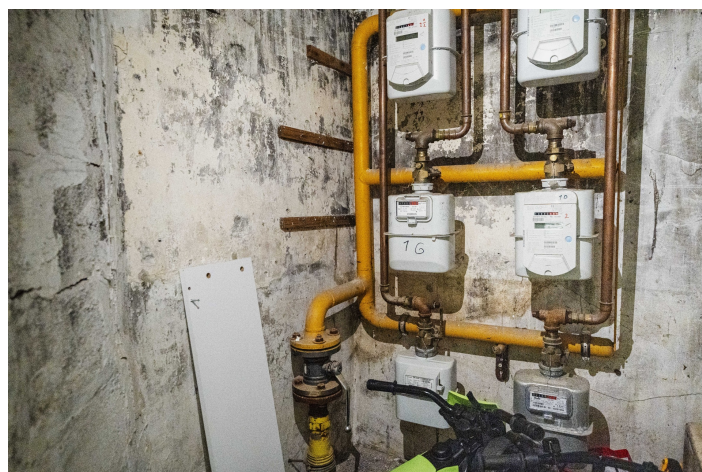
Individuel

### Téléphone

Oui

### Internet

Adsl



## Description détaillée de l'environnement

### MOBILITÉ

Arrêt de bus	1200
Accès ferroviaire	1000
Accès autoroutier	2200
Verviers-Palais	529 m
Verviers-Central	825 m

### ÉCOLES

Secondaire	133 m
Centre Scolaire Saint-François-Xavier	381 m
ESH	414 m



### POINTS D'INTÉRÊTS

Agence d'assurance	301 m
Mutualia Mutualité Neutre	
Magasin de vêtements	332 m
Etam Lingerie	
Restaurant	467 m
Des Goûts et des Couleurs	
Restaurant	731 m
Au Clair Obscur	
Hébergement	759 m
Hotel Des Ardennes	
Hébergement	879 m
Res	
Bar	889 m
Van Der Valk Hotel Verviers	
Magasin de vêtements	901 m
JBC Verviers	

## Plan situation

---



🏠 Immobilière Thonnard & Trinon  
📍 Avenue Hanlet 2, 4800 Verviers  
✉ ludovic.lenoir@immo-tt.be  
☎ +32 87 34 11 22  
🌐 [www.immo-tt.be](http://www.immo-tt.be)  
📄 N° IPI : 518.591

👤 Ludovic Immobilière Thonnard & Trinon  
✉ [info@immo-tt.be](mailto:info@immo-tt.be)  
☎ +32 87 34 11 22  
☎ +32 87 34 11 22  
Ludovic  
Immobilière Thonnard & Trinon