



435 000 €

Réf. SaiveVieilleFoulerie7
Rue Vieille Foulerie 7 - 4671 Saive



161 m²



4



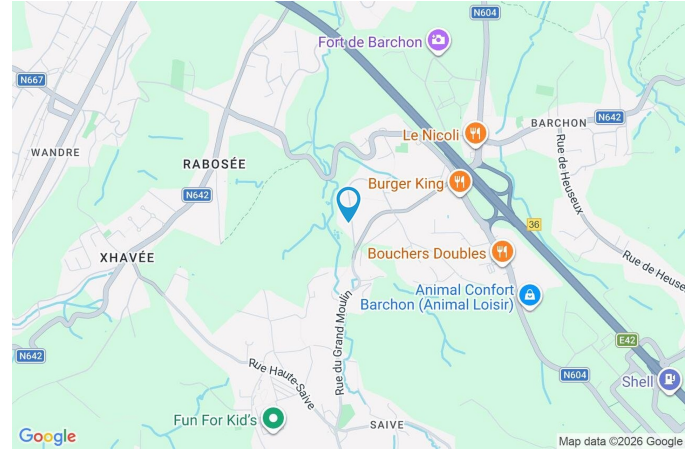
2

CASULA SPRL

+32 84 77 00 43 - mail : info@easyhome-immo.be
Borchamps 24 --- 6900 Marche-en-Famenne
TVA : BE 0669 936 537 - IPI 509.677

Coordonnées du bien

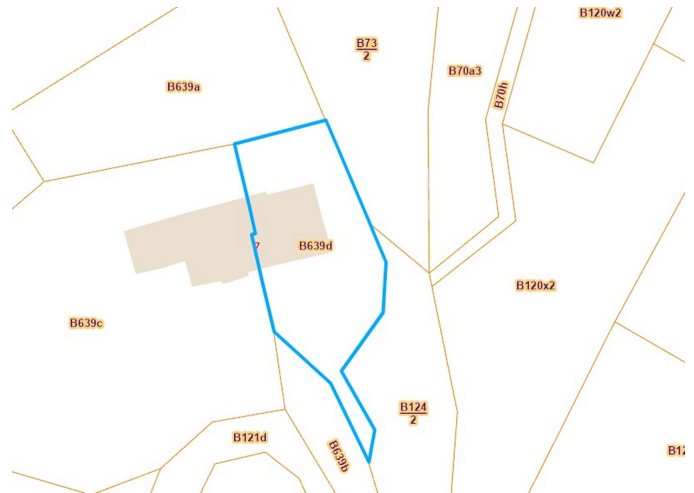
Rue	Rue Vieille Foulerie
N°	7
CP	4671
Ville	Saive
Pays	Belgique
Latitude	50.663387
Longitude	5.682782



PARCELLE - DIMENSIONS ET AMÉNAGEMENTS

➤ Orientation façade avant	Sud
➤ Largeur de la façade	14.00 m
➤ Surface bâtie au sol	139.00 m ²
➤ Profondeur de la parcelle	48 m
➤ Surface de la parcelle	767.00 m ²
➤ Largeur de la parcelle	17.00 m

Informations provenant du site du cadastre



Description globale du bien

Etat général	Bon
Surface habitable	161 m ²
Nombre de façades	3
Nombre d'étages	2
Nombre de pièces	17
Nombre de chambre(s)	4
Nombre de salle de bains	2
Type de propriété	Maison
Nombre de terrasses	1



Descriptif extérieur

Terrasse (terrain avant)	36 m ²
Sol béton lissé	
Prise(s) électrique(s)	2
Orientation sud	

Aménagement intérieur

Rez-de-chaussée	117 m ²
Hall d'entrée, living, cuisine, chambre 1, salle de bains 1, cave, wc 1, remise	
1er étage	66 m ²
Hall de nuit, chambre 2, chambre 3, chambre 4, salle de bains 2, dressing, wc 2, buanderie	
2ème étage	8 m ²
Mezzanine	

Rez-de-chaussée

Hall d'entrée

 superficie : 19.96 m²

Longueur : 5.99 m

Largeur : 3.64 m

Porte

Type battante
Matière en bois
Volets type électrique
Anti-effraction

Fenêtre

Châssis bois double vitrage type
sans ouverture

Sol**Hauteur sous-plafond****Éclairage****Escalier****Prise(s) électrique(s)**

Carrelage

2.5 m

Points lumineux mural

Type 1/4 tournant

1

Rez-de-chaussée

Living

 superficie : 43.64 m²

Longueur : 6.93 m

Largeur : 6.90 m

Accès		Porte	
Terrasse		Volets électrique matière pvc	
Jardin		Anti-effraction	
Avec coin cuisine	Oui	Sol	Carrelage
Porte		Hauteur sous-plafond	2.45 m
Coulissante double		Éclairage	Points lumineux au plafond
En aluminium vitrée		Chauffage	Radiateur(s)
Double vitrage		Prise(s) électrique(s)	13

Rez-de-chaussée

Cuisine

**Évier** Simple**Plaque de cuisson**

Vitrocéramique

De la marque BOSCH

Hotte

En îlot

Évacuation à recyclage

De la marque Franke

Frigo Encastré**Lave-vaisselle**

Full-intégré

De la marque BOSCH

Four

À air pulsé

De la marque BOSCH

Îlot central Oui

Rez-de-chaussée

Chambre 1

 superficie : 14.58 m²

Longueur : 5.19 m

Largeur : 2.81 m

Avec coin bain

Oui

FenêtreChâssis bois double vitrage
volets électrique matière pvc
oscillo-battants**Sol**

Carrelage

Hauteur sous-plafond

2.5 m

Éclairage

Points lumineux au plafond

Chauffage

Radiateur(s)

Prise(s) électrique(s)

6

Prise télédistribution

Oui

Rez-de-chaussée

Salle de bains 1

 superficie : 4.49 m²

Longueur : 2.86 m

Largeur : 1.56 m

Hauteur sous-plafond 2.45 m**Prise(s) électrique(s)** 1**Baignoire**

D'angle

Avec paroi de douche

Lavabo**Éclairage****Chauffage****Sol**

Simple

Points lumineux mural

Radiateur(s)

Carrelage

Rez-de-chaussée

Remise

 superficie : 3.69 m²

Longueur : 2.94 m

Largeur : 1.25 m

Sol	Carrelage
Hauteur sous-plafond	2.6 m
Éclairage	Points lumineux mural
Prise(s) électrique(s)	1

1er étage

Chambre 2

 superficie : 9.66 m²

Longueur : 3.56 m

Largeur : 3.14 m

FenêtreChâssis bois double vitrage
volets électrique matière pvc
battants**Chauffage**

Radiateur(s)

Sol

Parquet massif

Prise(s) électrique(s)

2

Hauteur sous-plafond

3.5 m

Escalier

Droit

Type de plafond

Plafond mansardé

1er étage

Chambre 3

 superficie : 11.55 m²

Longueur : 3.60 m

Largeur : 3.20 m

FenêtreChâssis bois double vitrage
volets électrique matière pvc
battants**Chauffage**

Radiateur(s)

Prise(s) électrique(s)

1

Sol

Parquet massif

Hauteur sous-plafond

2.55 m

1er étage

Chambre 4

 superficie : 13.07 m²

Longueur : 3.62 m

Largeur : 3.60 m

FenêtreChâssis bois double vitrage
battants volets électrique
matière pvc**Chauffage**

Radiateur(s)

Prise(s) électrique(s)

3

Sol

Parquet massif

Hauteur sous-plafond

2.55 m

1er étage

Salle de bains 2

 superficie : 8.23 m²

Longueur : 3.11 m

Largeur : 2.64 m

Hauteur sous-plafond	2.4 m
Prise(s) électrique(s)	1
Douche	Italienne
Baignoire	Ovale
Lavabo	Double

Fenêtre	Châssis bois double vitrage oscillo-battants
Éclairage	Spots encastrés
Chauffage	Radiateur(s)
Sol	Carrelage

2ème étage

Mezzanine

 superficie : 7.75 m²

Longueur : 3.49 m

Largeur : 3.36 m

FenêtreChâssis bois double vitrage
fenêtre de toit**Sol**

Parquet massif

Hauteur sous-plafond

2 m

Type de plafond

Plafond mansardé

Éclairage

Points lumineux mural

Prise(s) électrique(s)

1

Escalier

Droit

Autres

REZ-DE-CHAUSSÉE - CAVE

 superficie : 28.96 m²

Longueur : 7.46 m

Largeur : 3.88 m

Sol	Pavés
Hauteur sous-plafond	2.15 m
Éclairage	Points lumineux au plafond
Prise(s) électrique(s)	1

REZ-DE-CHAUSSÉE - WC 1

 superficie : 1.53 m²

Longueur : 1.59 m

Largeur : 0.96 m

WC	Suspendu	Sol	Carrelage
Lavabo	Simple	Hauteur sous-plafond	2.5 m
Fenêtre	Châssis bois double vitrage oscillo-battants	Éclairage	Points lumineux mural

1ER ÉTAGE - HALL DE NUIT

 superficie : 11.82 m²

Longueur : 4.76 m

Largeur : 4.66 m

Escalier	1/4 tournant	Hauteur sous-plafond	2.6 m
Fenêtre	Type de fenêtre bloc de verre	Éclairage	Points lumineux au plafond
Sol	Parquet massif	Prise(s) électrique(s)	1

1ER ÉTAGE - DRESSING

 superficie : 3.24 m²

Longueur : 2.34 m

Largeur : 1.38 m

Hauteur sous-plafond	2.55 m
Sol	Parquet massif
Éclairage	Points lumineux mural

1ER ÉTAGE - WC 2

 superficie : 1.28 m²

Longueur : 1.56 m

Largeur : 0.82 m

WC	Suspendu
Sol	Carrelage
Hauteur sous-plafond	2.4 m
Éclairage	Points lumineux au plafond

1ER ÉTAGE - BUANDERIE

 superficie : 6.99 m²

Longueur : 2.72 m

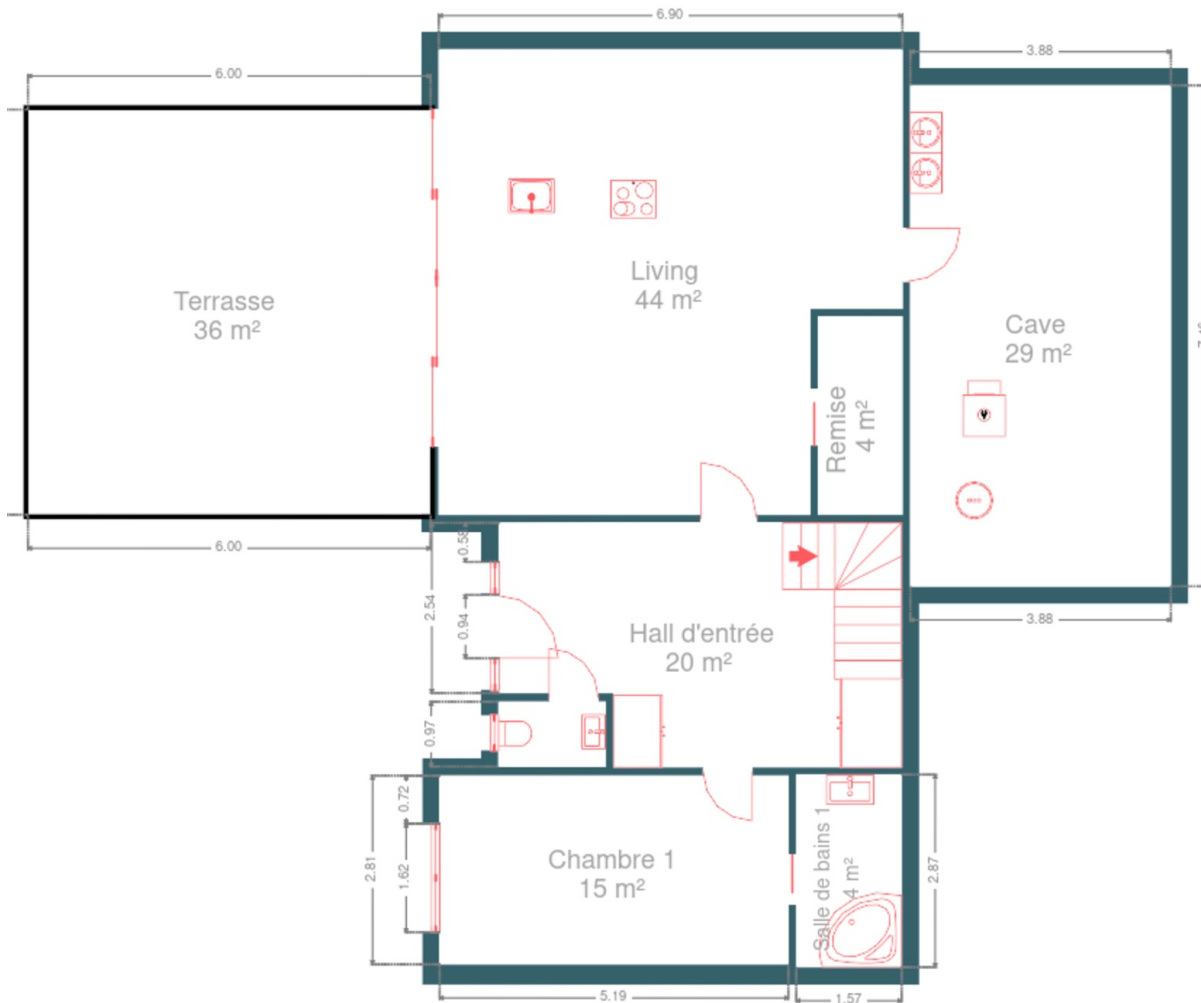
Largeur : 2.71 m

Accès	Terrasse	Sol	Carrelage
Évier		Hauteur sous-plafond	2.4 m
Simple		Éclairage	Points lumineux au plafond
Avec égouttoir		Chauffage	Radiateur(s)
Porte		Prise(s) électrique(s)	5
Battante		Arrivée d'eau	Oui
En aluminium vitrée			
Double vitrage			
Volets électrique matière pvc			
Anti-effraction			

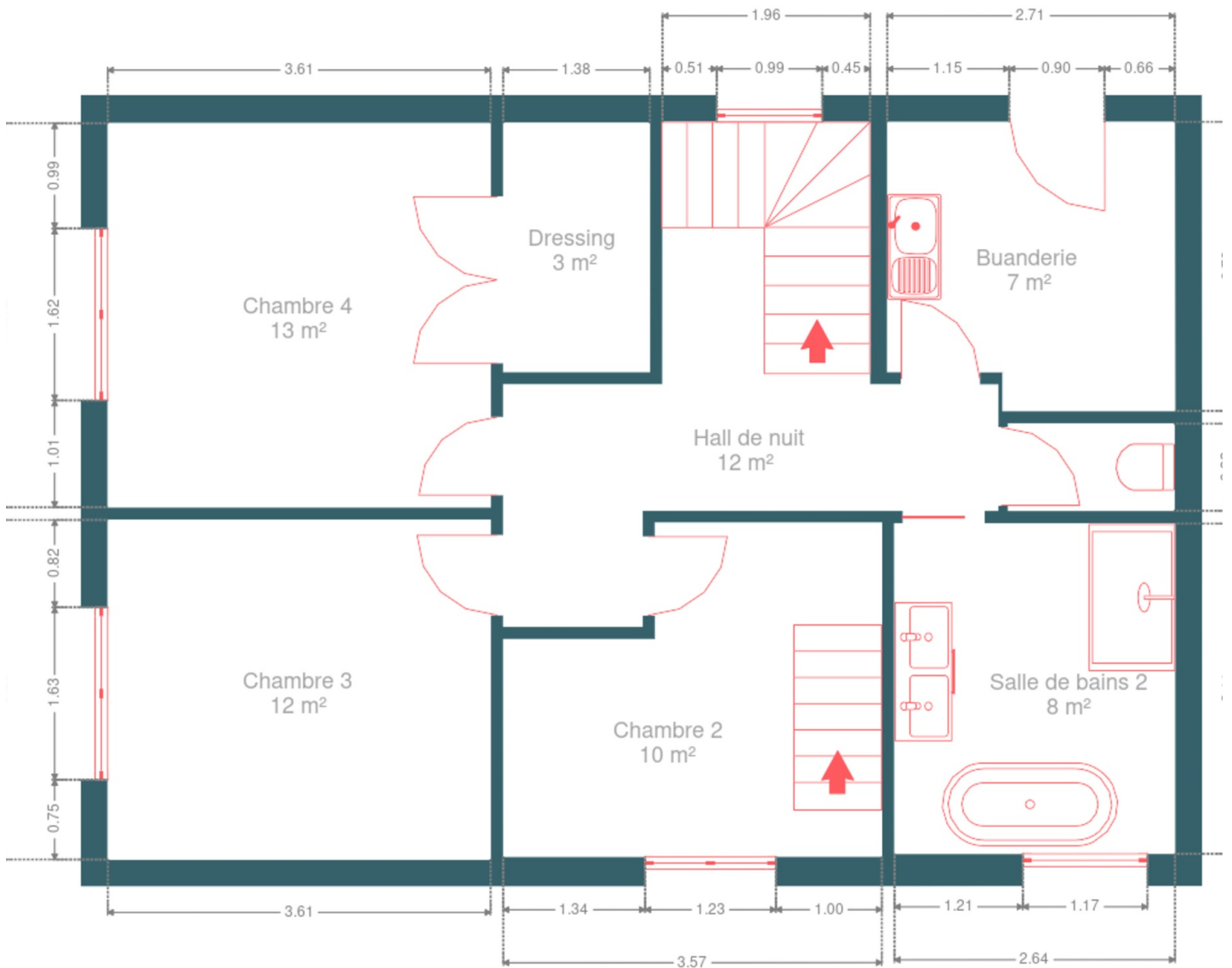
RÉCAPITULATIF DES MÉTRÉS

Rez-de-chaussée	Longueur	Largeur	Superficie
Hall d'entrée	5.99 m	3.64 m	19.96 m ²
Living	6.93 m	6.90 m	43.64 m ²
Chambre 1	5.19 m	2.81 m	14.58 m ²
Salle de bains 1	2.86 m	1.56 m	4.49 m ²
Cave	7.46 m	3.88 m	28.96 m ²
Wc 1	1.59 m	0.96 m	1.53 m ²
Remise	2.94 m	1.25 m	3.69 m ²
1er étage	Longueur	Largeur	Superficie
Hall de nuit	4.76 m	4.66 m	11.82 m ²
Chambre 2	3.56 m	3.14 m	9.66 m ²
Chambre 3	3.60 m	3.20 m	11.55 m ²
Chambre 4	3.62 m	3.60 m	13.07 m ²
Salle de bains 2	3.11 m	2.64 m	8.23 m ²
Dressing	2.34 m	1.38 m	3.24 m ²
Wc 2	1.56 m	0.82 m	1.28 m ²
Buanderie	2.72 m	2.71 m	6.99 m ²
2ème étage	Longueur	Largeur	Superficie
Mezzanine	3.49 m	3.36 m	7.75 m ²
Total			190.44 m²

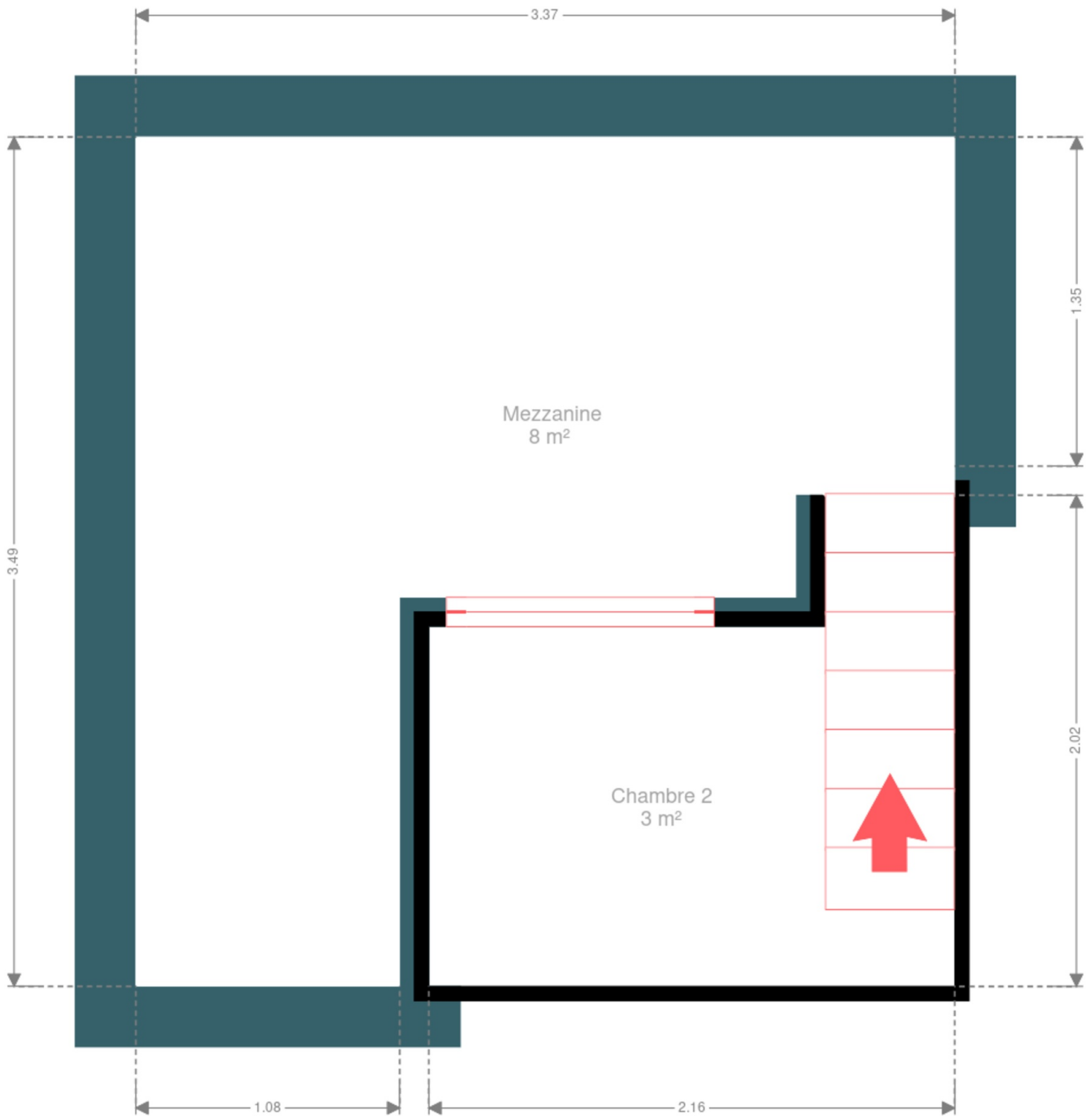
Plan - Rez-de-chaussée



Plan - 1er étage



Plan - 2ème étage



Extérieur



Extérieur



Technique

Zingueries	Matériaux zinc
État	Bon
Couverture	Tuiles terre cuite
Matériaux façade	Crépis
Etat	Bon
Châssis	
Double vitrage	
Volets électrique	
Matière bois	
Couleur imitation bois	
Chauffe-eau	Nombre de litres 200
Alarme	Oui
Compteur électrique	Bi-horaire
Chauffage	
Type central	
Nature mazout	
Mode radiateur(s)	
Type basse température	
Marque viessmann	
Citerne mazout	
Apparente	
Capacité 3000	

Description détaillée de l'environnement

MOBILITÉ

SAIVE Place Mousset	1174 m
WANDRE Station de pompage	1763 m

ÉCOLES

Enseignement Spécialisé de Saive	775 m
Ecole Fondamentale Communale Rabosée - Freinet	1139 m



POINTS D'INTÉRÊTS

Médecin	473 m
Lejeune / Joseph	
Réparation de voiture	554 m
EUROPNEUS S.R.L.	
Station d'essence	626 m
L'Express Carburants	
Pharmacie	648 m
Pharmacie de Barchon	
Réparation de voiture	694 m
Meca Pro	
Santé	869 m
Cabinet de psychologie Rocha, psychologue blegny	
Magasin de vêtements	907 m
PointCarré Barchon	
Hébergement	1088 m
Julienne5	

Plan situation



- 📍 EasyHome
- 📍 Borchamps 24, 6900 Marche-en-Famenne
- ✉ info@easyhome-immo.be
- ☎ +32 84 77 00 43
- 🌐 <https://www.easyhome-immo.be/>
- 📄 N° IPI : 509.677

- 👤 Xhordan FUSHEZA
- ✉ xhordan@easyhome-immo.be
- ☎ +32 456726532
- Xhordan FUSHEZA