



350 000 €

Réf. GrivegnéeMarcelRemy22
Rue Marcel Remy 22 - 4030 Grivegnée



143 m²



3



1

CASULA SPRL

+32 84 77 00 43 - mail : info@easyhome-immo.be
Borchamps 24 --- 6900 Marche-en-Famenne
TVA : BE 0669 936 537 - IPI 509.677

Coordonnées du bien

Rue Rue Marcel Remy

N° 22

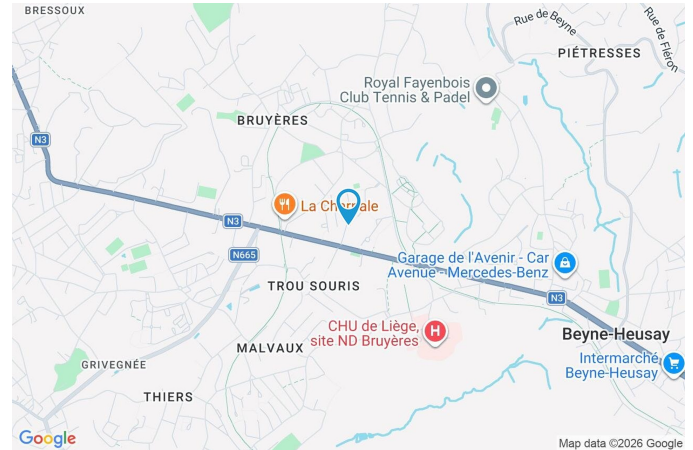
CP 4030

Ville Grivegnée

Pays Belgique

Latitude 50.628685

Longitude 5.629939



PARCELLE - DIMENSIONS ET AMÉNAGEMENTS

↖ Orientation façade avant Nord
↘ Déclivité Plat

▶ Largeur de la façade 6.00 m

▶ Surface bâtie au sol 65.00 m²

▶ Profondeur de la parcelle 34 m

▶ Surface de la parcelle 256.00 m²

▶ Largeur de la parcelle 7.00 m

Informations provenant du site du cadastre



Description globale du bien

Etat général	Bon
Surface habitable	119 m ²
Surface totale	143 m ²
Nombre de façades	3
Nombre d'étages	1
Nombre de pièces	16
Nombre de chambre(s)	3
Nombre de salle de bains	1
Type de propriété	Maison
Garage	1 place(s)
Environnement	Zone d'habitation



Descriptif extérieur

Jardin (terrain gauche)	
Fermé haies palissades murs clôtures	
Orientation est	
Éclairage	Oui
Terrasse (terrain gauche)	22 m ²
Sol carrelage	
Éclairage Oui	
Orientation est	

Aménagement intérieur

Rez-de-chaussée	73 m ²
Hall d'entrée, salon, salle à manger, cuisine, véranda, garage, wc, escalier	
1er étage	48 m ²
Hall de nuit, chambre 1, chambre 2, chambre 3, salle de bains, dressing	
Sous-sol	22 m ²
Cave, cave à vin, buanderie, escalier	

Rez-de-chaussée

Hall d'entrée

 superficie : 9.59 m²

Longueur : 5.30 m

Largeur : 3.00 m

Porte

Type battante
Matière pvc
Anti-effraction

Fenêtre

Châssis PVC double vitrage
type sans ouverture

Sol**Hauteur sous-plafond****Éclairage****Escalier****Prise(s) électrique(s)**

Carrelage

2.25 m

Points lumineux mural

Type droit

1

Rez-de-chaussée

Salon

 superficie : 19.71 m²

Longueur : 5.30 m

Largeur : 3.90 m

FenêtreChâssis PVC double vitrage
volets électrique matière pvc
oscillo-battants**Sol**

Parquet semi-massif

Hauteur sous-plafond

2.6 m

Éclairage

Points lumineux au plafond

Chauffage

Radiateur(s)

Prise(s) électrique(s)

7

Rez-de-chaussée

Salle à manger



 superficie : 10.35 m²

Longueur : 3.66 m

Largeur : 2.93 m

Hauteur sous-plafond	2.65 m	Sol	Carrelage
Prise(s) électrique(s)	3	Éclairage	Points lumineux au plafond
Prise téléphone	Oui	Chauffage	Radiateur(s)
Fenêtre	Châssis PVC double vitrage volets manuel matière pvc oscillo-battants		

Rez-de-chaussée

Cuisine

 superficie : 6.04 m²

Longueur : 2.72 m

Largeur : 2.34 m

Hauteur sous-plafond 2.65 m**Prise(s) électrique(s)** 5**Évier** Simple**Plaque de cuisson**

Type induction

De la marque AEG

Hotte

Type hotte murale

Évacuation extérieure

Frigo

Type externe

De la marque Beko

Lave-vaisselle

Type classique

De la marque Miele

Porte

Type battante

Matière pvc

Vitrage double vitrage

Volets type manuel

Anti-effraction

FenêtreChâssis PVC double vitrage
type oscillo-battants**Sol**

Carrelage

Éclairage

Points lumineux au plafond

Rez-de-chaussée

Véranda

 superficie : 7.28 m²

Longueur : 2.76 m

Largeur : 2.63 m

AccèsTerrasse
Jardin**Porte**Type battante
Matière pvc
Vitrage double vitrage
Anti-effraction**Fenêtre**Châssis PVC double vitrage
type sans ouverture**Sol**

Carrelage

Hauteur sous-plafond

2 m

Éclairage

Points lumineux mural

Prise(s) électrique(s)

1

Escalier

Type droit

Rez-de-chaussée

Garage

 superficie : 17.89 m²

Longueur : 6.77 m

Largeur : 2.64 m

Nombre de voitures	1	Hauteur sous-plafond	2.45 m
Porte		Éclairage	Points lumineux au plafond
Type sectionnelle		Arrivée d'eau	Oui
Matière en aluminium		Fosse mécanique	Oui
Anti-effraction		Prise(s) électrique(s)	3
Sol	Pavés		

Rez-de-chaussée

Wc

 superficie : 0.80 m²

Longueur : 1.18 m

Largeur : 0.67 m

WC

Classique

Sol

Carrelage

Lavabo

Simple

Hauteur sous-plafond

2.65 m

FenêtreChâssis PVC double vitrage
type oscillo-battants**Éclairage**

Points lumineux mural

1er étage

Hall de nuit



 superficie : 8.16 m²

Longueur : 3.58 m

Largeur : 2.94 m

Escalier

Type avec palier

Fenêtre

Châssis PVC double vitrage
type oscillo-battants

Sol

Quick-Step

Hauteur sous-plafond

2.5 m

Éclairage

Points lumineux au plafond

1er étage

Chambre 1



 superficie : 10.34 m²

Longueur : 3.97 m

Largeur : 2.60 m

Fenêtre

Châssis PVC double vitrage
volets manuel matière pvc
oscillo-battants

Éclairage

Points lumineux au plafond

Sol

Quick-Step

Chauffage

Radiateur(s)

Hauteur sous-plafond

2.5 m

Prise(s) électrique(s)

3

1er étage

Chambre 2



 superficie : 11.45 m²

Longueur : 3.97 m

Largeur : 3.00 m

Fenêtre

Châssis PVC double vitrage
volets manuel matière pvc
oscillo-battants

Éclairage

Points lumineux au plafond

Sol

Quick-Step

Chauffage

Radiateur(s)

Hauteur sous-plafond

2.5 m

Prise(s) électrique(s)

3

1er étage

Chambre 3



 superficie : 10.54 m²

Longueur : 3.74 m

Largeur : 2.97 m

Fenêtre

Châssis PVC double vitrage
volets manuel matière pvc
oscillo-battants

Éclairage

Points lumineux au plafond

Sol

Quick-Step

Chauffage

Radiateur(s)

Hauteur sous-plafond

2.5 m

Prise(s) électrique(s)

2

1er étage

Salle de bains

 superficie : 5.53 m²

Longueur : 3.00 m

Largeur : 2.56 m

Hauteur sous-plafond 2.45 m
Prise(s) électrique(s) 1
Baignoire Standard
WC Suspendu
Lavabo Simple

Fenêtre Châssis PVC double vitrage
oscillo-battants
Éclairage Spots encastrés
Chauffage Radiateur(s)
Sol Carrelage

Sous-sol

Cave

 superficie : 2.85 m²

Longueur : 1.87 m

Largeur : 1.63 m

Sol	Carrelage
Hauteur sous-plafond	2 m
Éclairage	Points lumineux au plafond
Prise(s) électrique(s)	1

Sous-sol

Cave à vin

 superficie : 2.86 m²

Longueur : 1.62 m

Largeur : 1.76 m

Sol

Béton

Éclairage

Points lumineux au plafond

Sous-sol

Buanderie

 superficie : 7.80 m²

Longueur : 3.07 m

Largeur : 2.53 m

Accès	Jardin	Fenêtre	Châssis PVC double vitrage type oscillo-battants
Porte		Sol	Carrelage
Type battante		Hauteur sous-plafond	2 m
Matière pvc		Éclairage	Points lumineux au plafond
Vitrage double vitrage		Prise(s) électrique(s)	5
Anti-effraction		Arrivée d'eau	Oui

Autres

REZ-DE-CHAUSSÉE - ESCALIER

 superficie : 1.44 m²

Longueur : 1.88 m

Largeur : 0.76 m

1ER ÉTAGE - DRESSING

 superficie : 2.09 m²

Longueur : 2.01 m

Largeur : 1.16 m

Hauteur sous-plafond 2.5 m
Sol Quick-Step
Éclairage Points lumineux mural

SOUS-SOL - ESCALIER

 superficie : 8.01 m²

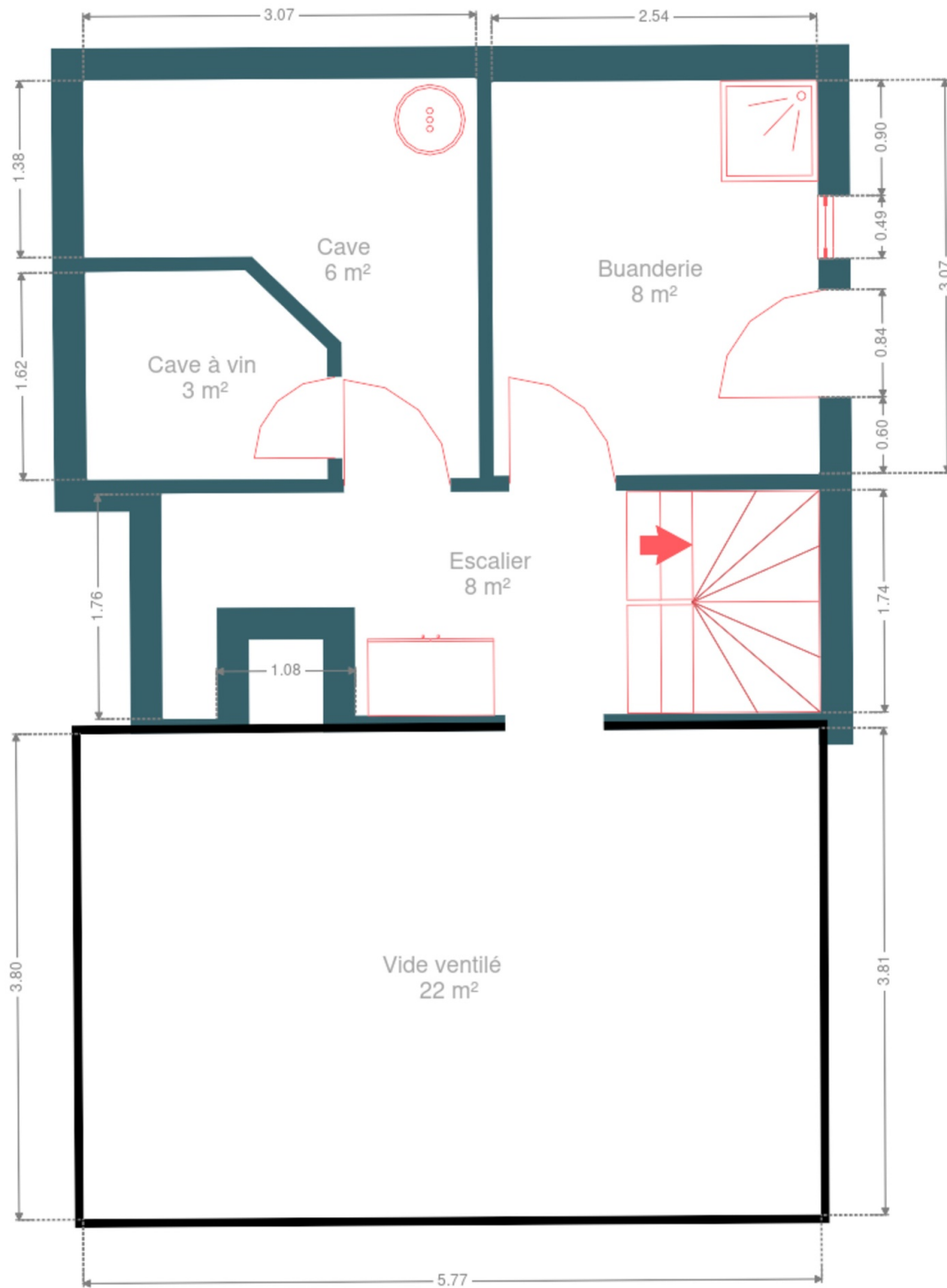
Longueur : 5.13 m

Largeur : 1.75 m

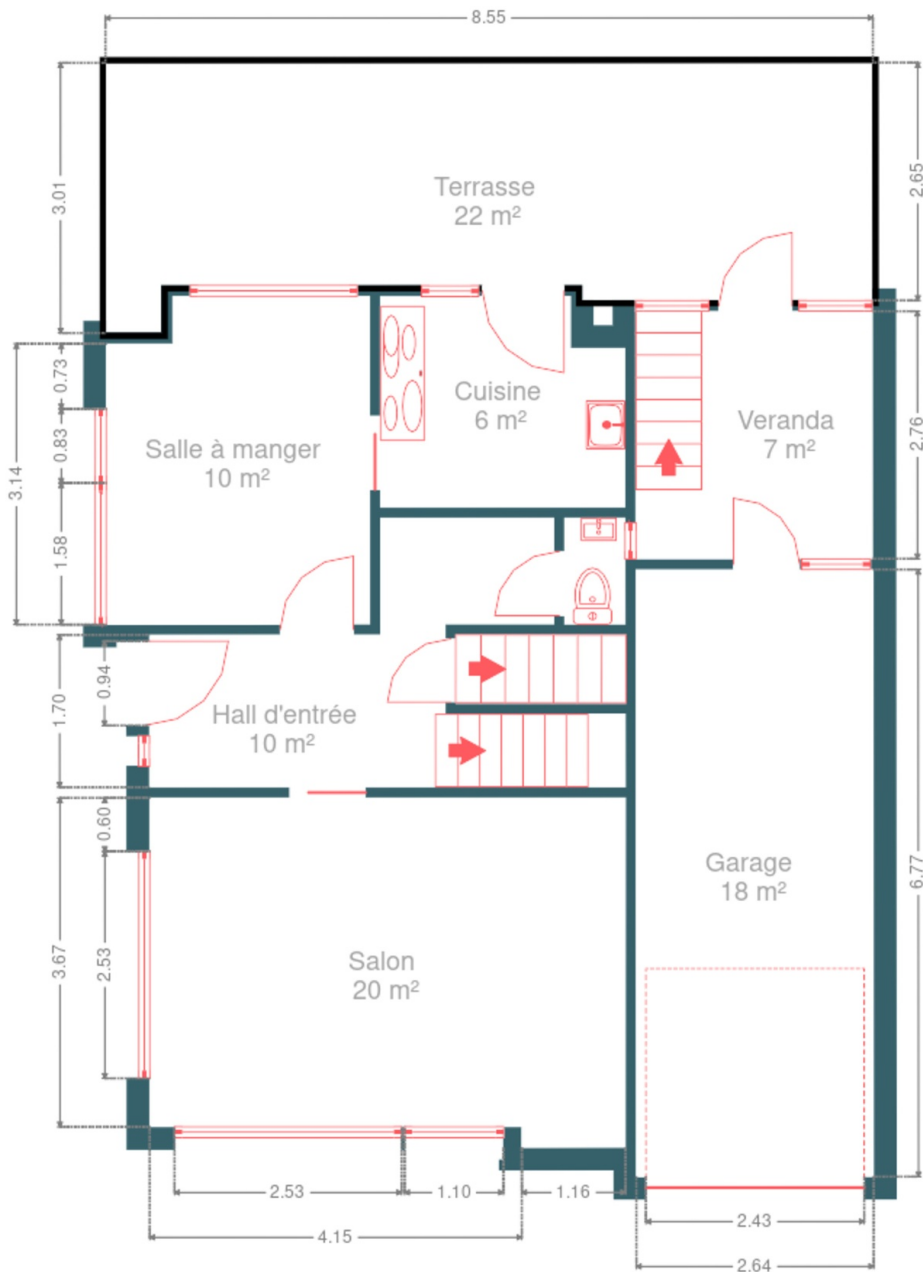
RÉCAPITULATIF DES MÉTRÉS

Rez-de-chaussée	Longueur	Largeur	Superficie
Hall d'entrée	5.30 m	3.00 m	9.59 m ²
Salon	5.30 m	3.90 m	19.71 m ²
Salle à manger	3.66 m	2.93 m	10.35 m ²
Cuisine	2.72 m	2.34 m	6.04 m ²
Véranda	2.76 m	2.63 m	7.28 m ²
Garage	6.77 m	2.64 m	17.89 m ²
Wc	1.18 m	0.67 m	0.80 m ²
Escalier	1.88 m	0.76 m	1.44 m ²
1er étage	Longueur	Largeur	Superficie
Hall de nuit	3.58 m	2.94 m	8.16 m ²
Chambre 1	3.97 m	2.60 m	10.34 m ²
Chambre 2	3.97 m	3.00 m	11.45 m ²
Chambre 3	3.74 m	2.97 m	10.54 m ²
Salle de bains	3.00 m	2.56 m	5.53 m ²
Dressing	2.01 m	1.16 m	2.09 m ²
Sous-sol	Longueur	Largeur	Superficie
Cave	1.87 m	1.63 m	2.85 m ²
Cave à vin	1.62 m	1.76 m	2.86 m ²
Buanderie	3.07 m	2.53 m	7.80 m ²
Escalier	5.13 m	1.75 m	8.01 m ²
Total			142.73 m²

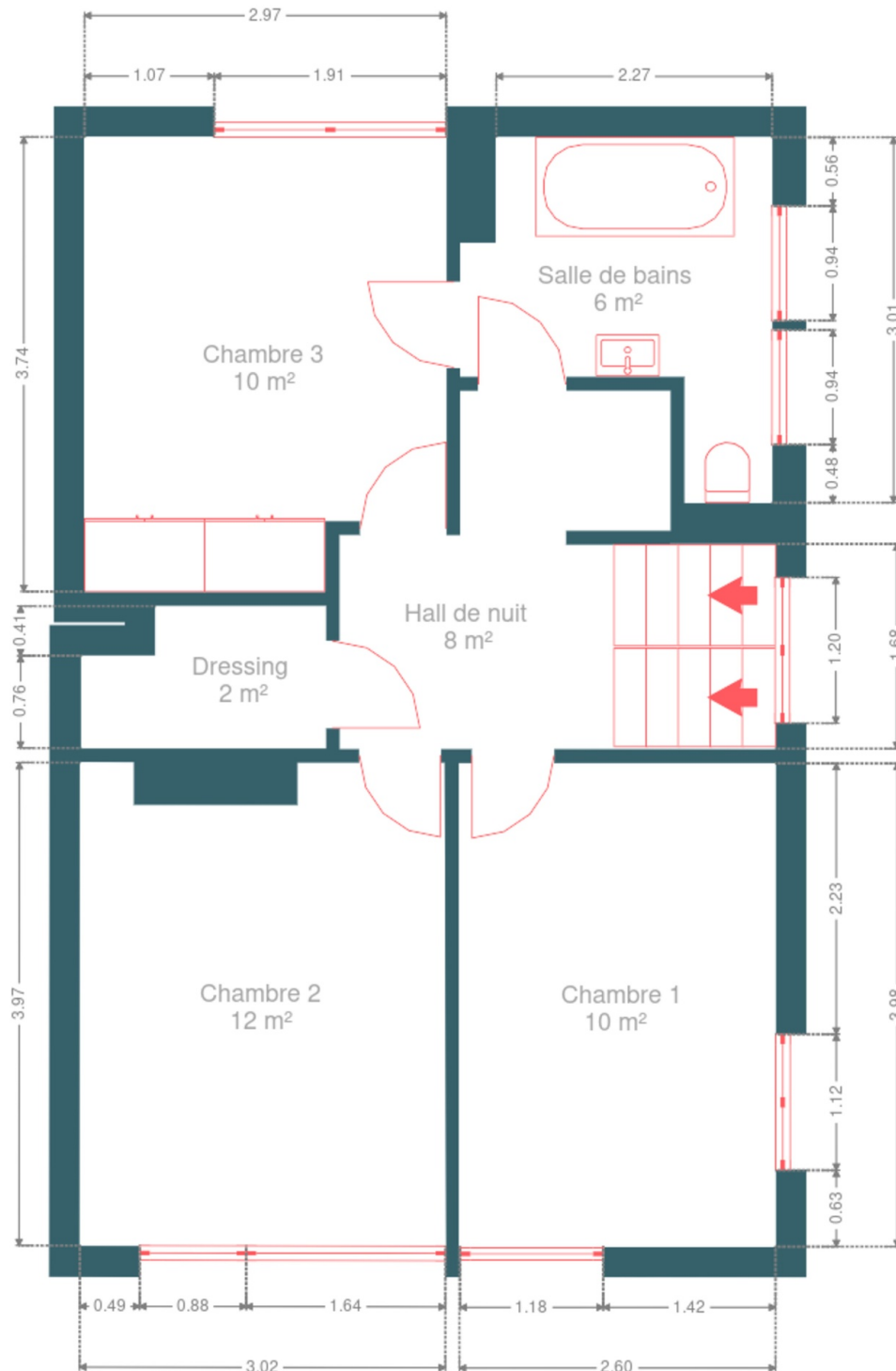
Plan - Sous-sol



Plan - Rez-de-chaussée



Plan - 1er étage



Extérieur



Extérieur



Technique

Zingueries Matériaux pvc zinc
État Bon
Couverture Plateforme roofing

Matériaux façade

Brique
Peinte
Etat Bon

Châssis

Matière pvc
Couleur blanc
Double vitrage
Volets électrique manuel

Compteur gaz Oui
Chauffe-eau Marque atlantic
Panneaux solaires
Nombre de panneaux 1
Type de panneaux photovoltaïque
Compteur électrique Compteur intelligent
Chauffage
Type central
Nature gaz
Radiateur(s)
À condensation
Saint-roch
Compt. d'eau Nombre 1

Description détaillée de l'environnement

MOBILITÉ

Arrêt de bus	350
Accès ferroviaire	2100
Accès autoroutier	4800
Storme Diedrik, Dentiste	1669 m
Bressoux	2127 m
Bressoux	2168 m

ÉCOLES

Ecole Libre Fondamentale de Bois de Breux	270 m
Ecole fondamentale communale de Jupille - Bruyères 2	524 m
Institut d'enseignement spécialisé primaire et secondaire "Etienne Meylaers"	1027 m



POINTS D'INTÉRÊTS

Bijouterie	413 m
Nao	
Réparation de voiture	494 m
Collignon & Fils - Autos - Démolition	
Santé	1457 m
La Résidence Charlemagne	
Soin des cheveux	1796 m
Au Palais de Laixhay	
Magasin d'électronique	2138 m
PC-Call	
Réparation de voiture	2236 m
José Dejardin	
Magasin de meubles	2298 m
Brico Angleur	
Comptable	2329 m
Auxiliaire des classes moyennes	

Plan situation



- 🏠 EasyHome
- 📍 Borchamps 24, 6900
Marche-en-Famenne
- ✉ info@easyhome-immo.be
- ☎ +32 84 77 00 43
- 🌐 <https://www.easyhome-immo.be/>
- 📄 N° IPI : 509.677

- 👤 Philippe DANS
- ✉ philippe.dans@easyhome-immo.be
- ☎ +32 472 08 16 12
- Philippe
DANS