



**FRIDENBERGS
GROUP**



Offre à partir de 195 000 €

Réf. 6646584

Boulevard Albert-Elisabeth 26 - 7000 Mons



84 m²



2



1

L'Agence du Dragon by Fridenbergs Group

+32 65 77 74 87

Rue de Nimy 31 A, 7000 Mons

TVA: BE 0839 362 180 - N° IPI: 509.587 - info@fridenbergs.be



**FRIDENBERGS
GROUP**

Réf. 6646584

Adresse du bien :
Boulevard Albert-Elisabeth 26 7000 - Mons

APP1



DESCRIPTION

Infos et visites avec Anthony au 0495.21.58.63.

À MONS, LE CONFORT ET L'EMPLACEMENT IDÉAL SE RENCONTRENT

Découvrez ces magnifiques appartements de 84 m² idéalement situés à Mons.
Des biens parfaitement agencés, pensés pour offrir espace, luminosité et confort au quotidien.

Dès l'entrée, vous serez séduits par un vaste espace de vie baigné de lumière naturelle.
Un séjour chaleureux et convivial, idéal pour recevoir ou profiter de moments en famille.

Chaque appartement se compose de :

- 2 belles chambres
- Un spacieux séjour très lumineux
- Une cuisine séparée fonctionnelle
- Une petite buanderie pratique
- Des toilettes séparées
- Une élégante salle de bain avec double vasque
- Une disposition intelligente et harmonieuse des espaces

Situation stratégique à Mons : proximité des commerces, écoles, axes routiers et transports.

Un cadre de vie recherché, parfait pour y vivre ou investir sereinement.

Une opportunité idéale pour les familles, jeunes couples ou investisseurs à la recherche d'un bien spacieux et bien situé.

Offre à pd 195.000€. Honoraires d'agence à charge de l'acheteur. Détail de nos honoraires consultable sur notre site internet.

PEB du 26/11 - PEB B - N°20260428042662 - Espec 170 - E total 17242.

Pub à caractère non contractuel et ne constituant pas une offre. Le pouvoir décisionnel appartient au vendeur. IPI 101929.



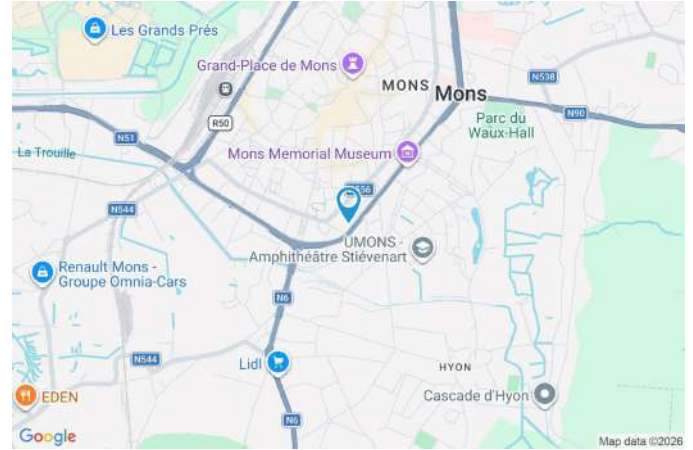
**FRIDENBERGS
GROUP**

Réf. 6646584

Adresse du bien :
Boulevard Albert-Elisabeth 26 7000 - Mons

Coordonnées du bien

Rue	Boulevard Albert-Elisabeth
N°	26
CP	7000
Ville	Mons
Pays	Belgique
Latitude	50.446960
Longitude	3.952085



PARCELLE - DIMENSIONS ET AMÉNAGEMENTS

➤ Orientation façade avant	Est
⚡ Déclivité	Plat
Largeur de la façade	8.00 m
Surface bâtie au sol	115.00 m ²
Profondeur de la parcelle	36 m
Surface de la parcelle	266.00 m ²
Largeur de la parcelle	8.00 m

Informations provenant du site du cadastre





**FRIDENBERGS
GROUP**

Réf. 6646584

Adresse du bien :
Boulevard Albert-Elisabeth 26 7000 - Mons

1er étage

App 1 - Séjour



 superficie : 26.66 m²

Longueur : 6.52 m

Largeur : 4.09 m

Accès

Balcon

Fenêtre

Châssis bois double vitrage type
porte-fenêtre

Sol

Carrelage

Éclairage

Points lumineux au plafond



**FRIDENBERGS
GROUP**

Réf. 6646584

Adresse du bien :
Boulevard Albert-Elisabeth 26 7000 - Mons

1er étage

App 1 - Séjour



Proposition d'aménagement non-contractuelle



**FRIDENBERGS
GROUP**

Réf. 6646584

Adresse du bien :
Boulevard Albert-Elisabeth 26 7000 - Mons

1er étage

App 1 - Cuisine



 superficie : 11.64 m²

Longueur : 3.79 m

Largeur : 3.07 m

Hauteur sous-plafond 2.5 m

Équipée Oui

Évier
Double
Matière inox

Fenêtre

Sol

Éclairage

Châssis bois double vitrage type
oscillo-battants

Carrelage

Points lumineux au plafond



**FRIDENBERGS
GROUP**

Réf. 6646584

Adresse du bien :
Boulevard Albert-Elisabeth 26 7000 - Mons

1er étage

App 1 - Cuisine



Proposition d'aménagement non-contractuelle



**FRIDENBERGS
GROUP**

Réf. 6646584

Adresse du bien :
Boulevard Albert-Elisabeth 26 7000 - Mons

1er étage

App 1 - Chambre 1



 superficie : 12.89 m²

Longueur : 3.86 m

Largeur : 3.33 m

Fenêtre

Châssis bois double vitrage type
porte-fenêtre

Éclairage

Points lumineux au plafond

Sol

Carrelage

Chauffage

Radiateur électrique

Hauteur sous-plafond

2.5 m



**FRIDENBERGS
GROUP**

Réf. 6646584

Adresse du bien :
Boulevard Albert-Elisabeth 26 7000 - Mons

1er étage

App 1 - Chambre 1



Proposition d'aménagement non-contractuelle



**FRIDENBERGS
GROUP**

Réf. 6646584

Adresse du bien :
Boulevard Albert-Elisabeth 26 7000 - Mons

1er étage

App 1 - Chambre 2



 superficie : 12.71 m²

Longueur : 3.84 m

Largeur : 3.71 m

Fenêtre

Châssis bois double vitrage type
porte-fenêtre

Éclairage

Points lumineux au plafond

Sol

Carrelage

Chauffage

Radiateur électrique

Hauteur sous-plafond

2.5 m



**FRIDENBERGS
GROUP**

Réf. 6646584

Adresse du bien :
Boulevard Albert-Elisabeth 26 7000 - Mons

1er étage

App 1 - Chambre 2



Proposition d'aménagement non-contractuelle



**FRIDENBERGS
GROUP**

Réf. 6646584

Adresse du bien :
Boulevard Albert-Elisabeth 26 7000 - Mons

1er étage

App 1 - Salle de bains



 superficie : 5.37 m²

Longueur : 2.48 m

Largeur : 2.42 m

Hauteur sous-plafond

2.5 m

Lavabo

Simple

Douche dans le bain

Oui

Sol

Carrelage

Baignoire

Avec paroi de douche



**FRIDENBERGS
GROUP**

Réf. 6646584

Adresse du bien :
Boulevard Albert-Elisabeth 26 7000 - Mons

1er étage

App 1 - Salle de bains



Proposition d'aménagement non-contractuelle

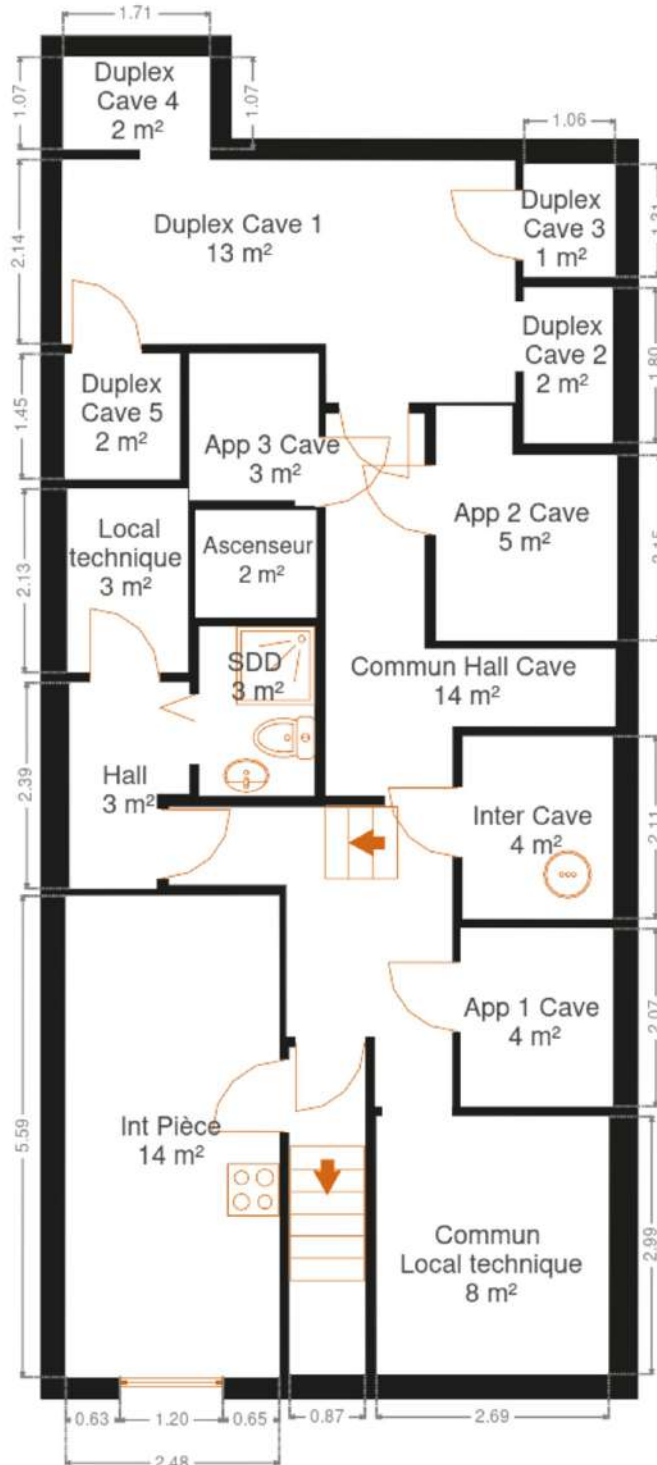


**FRIDENBERGS
GROUP**

Réf. 6646584

Adresse du bien :
Boulevard Albert-Elisabeth 26 7000 - Mons

Plan - Sous-sol



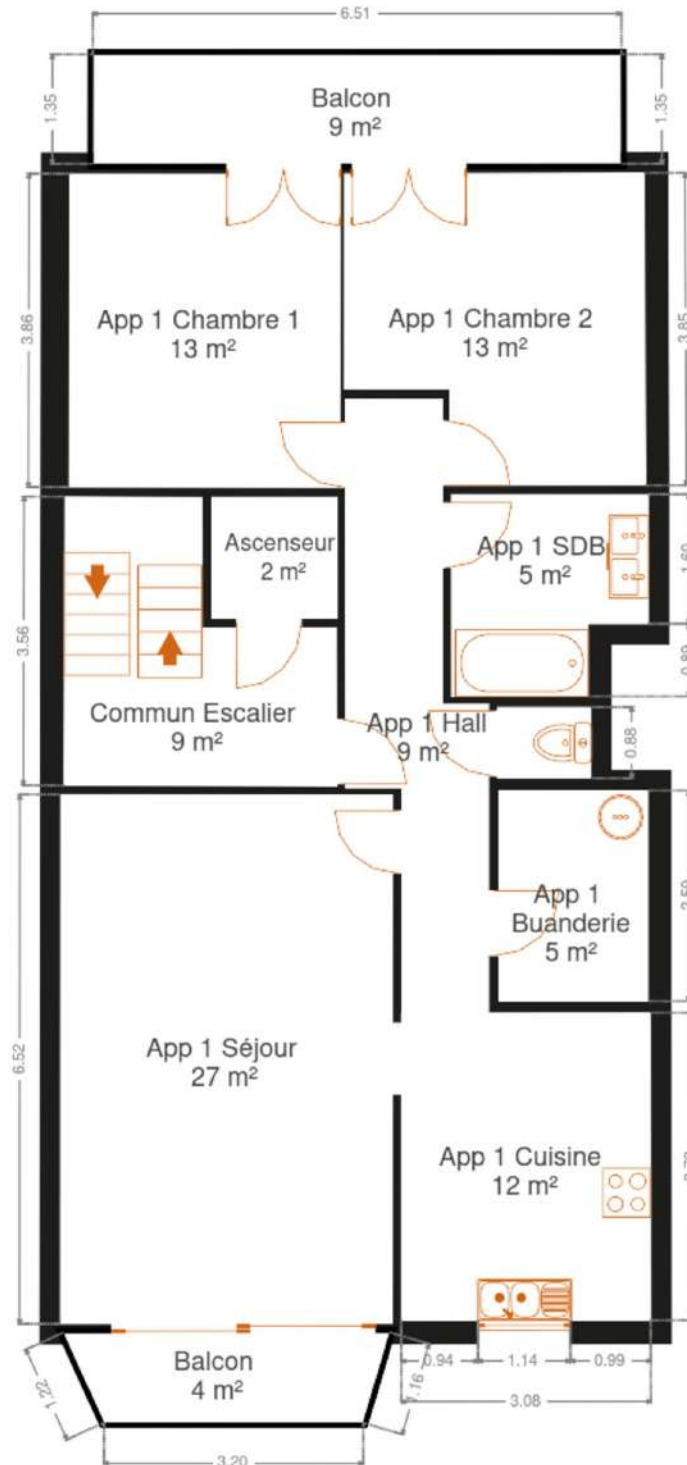


**FRIDENBERGS
GROUP**

Réf. 6646584

Adresse du bien :
Boulevard Albert-Elisabeth 26 7000 - Mons

Plan - 1er étage





**FRIDENBERGS
GROUP**

Réf. 6646584

Adresse du bien :
Boulevard Albert-Elisabeth 26 7000 - Mons

Extérieur





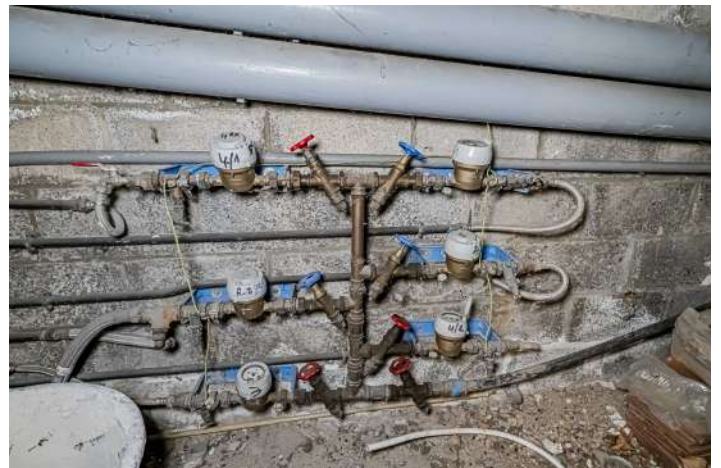
**FRIDENBERGS
GROUP**

Réf. 6646584

Adresse du bien :
Boulevard Albert-Elisabeth 26 7000 - Mons

Technique

Matériaux façade	Brique
Châssis	
Double vitrage	
Matière bois	
Chauffe-eau	Nombre 4
Parlophone	Oui
Compteur électrique	
Bi-horaire	
Individuel	
Nombre 12	
Année 1	
Compteur intelligent	
Chauffage	Mode radiateur(s)
Ascenseur	Oui
Internet	Fibre optique





**FRIDENBERGS
GROUP**

Réf. 6646584

Adresse du bien :
Boulevard Albert-Elisabeth 26 7000 - Mons

Description détaillée de l'environnement

MOBILITÉ

Arrêt de bus	60
Accès ferroviaire	1900
Accès autoroutier	2300





**FRIDENBERGS
GROUP**

Réf. 6646584

Adresse du bien :
Boulevard Albert-Elisabeth 26 7000 - Mons

Plan situation



📍 Fridenbergs Real Estate Dour

📍 Place Verte 33, 7370 Dour

✉ info@fridenbergs.be

☎ 065.65.34.73

🌐 www.fridenbergs.be

📄 N° IPI : 101929

👤 Anthony Dumont

✉ anthony@fridenbergs.be

☎ 0495.21.58.63

EPIC
THEME

DÉCORATEUR D'INTÉRIEUR

SUBLIMEZ L'ÂME DE DE VOTRE INTÉRIEUR

DES PROJETS UNIQUES,
POUR DES CLIENTS EXIGEANTS.



✓ Maisons et Appartements ✓ Locations Airbnb ✓ Hôtels et Maisons d'hôte ✓ Agences Immobilières



DES ESPACES PENSÉS POUR
SÉDUIRE, INSPIRER, VALORISER

☎ 0470 83 36 40

✉ INFO@EPICTHEME.BE



EPICTHEME.EU