



Maison Incourt



À vendre

à pd. 350.000 €

Rue de Louvain 1, 1315 Incourt

1% immo vous propose cette spacieuse et lumineuse maison villageoise, 3 façades, pleine de charme et d'authenticité, peu énergivore (PEB: D), en excellent état située sur un terrain de ± 3 ares bien orienté avec abri de jardin et passage latéral. Ce bien se compose d'un lumineux séjour avec poêle à pellets ouvert sur une spacieuse salle à manger et une cuisine meublée et équipée avec coin à manger ainsi qu'un atelier pouvant agrandir l'espace de vie. A l'étage, vous découvrirez 4 belles chambres dont une avec bureau et une salle de bain tout confort. Ce bien dispose également d'une cave et un vaste grenier. Faire offre à pd 350.000 euros ! Située dans une rue calme à proximité immédiate des commerces, écoles et de la E411. A découvrir rapidement, joli coup de cœur assuré! Plus de détails, plans et infos sur : www.unpourcentimmo.be



Surface habitable
nombre de chambres
jardin

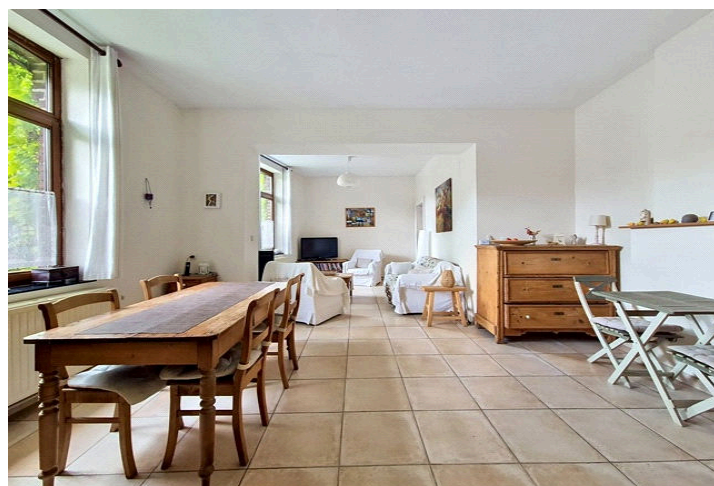
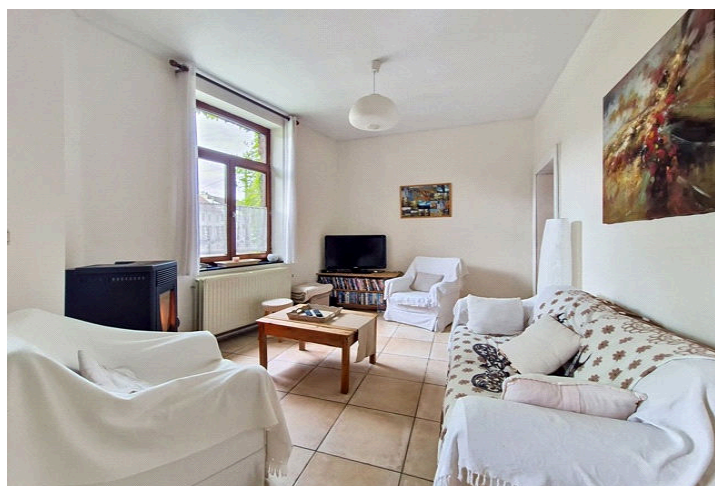
230 m²
4
oui

Surface terrain
nombre de façades
terrasse

284 m²
3
oui

nombre salle de bains
garage
Étages nombre

1
non
2





E Spec: 313 kWh/m² E Totale: 71915 kWh/an

Code unique: 20260414010073

Financier

Sous régime TVA	non	Habité	non	PEB classe	D
PEB E spec	313	PEB E totale (Kwh/an)	71915	PEB code unique	20260414010073
PEB datetime	14/04/2036	PEB datetime	14/04/2026	Cadastre section	A
Cadastre n°	309/00S	Cadastre surf. (ha/a/ca)	2a84ca	Revenu cadastral	552 €
Servitude	non	Certificat d'électricité oui/non	oui, non conforme		

Intérieur

Salle de bains surface (m²)	9 m²	Caves surface (m²)	20 m²	Grenier surface	40
Atelier surface (m²)	13 m²	Toilettes nombre	2	Room 1	17 m²
Room 2	18 m²	Room 3	13 m²	Chambre 4 surface (m²)	15 m²
salle de séjour	30 m²	Cuisine surface (m²)	17 m²	Bureau surface (m²)	12 m²
Chauffage marque	Oertli	Salle de bains détails	Salle de bain au premier étage avec bain, douche, meuble avec lavabo et wc	Cuisine (suite) détails	Spacieuse cuisine meublée et équipée avec coin à manger et accès à la cave
Cuisine	équipée	Ascenseur	non	Double vitrage	oui
Chauffage	mazout (chauf. centr.)	Salle de bains	douche et bain	Isolation	oui
Châssis type	bois	Alarme	oui	Type de toit type	Tuiles
Type de construction type	traditionnel	Parking nombre	2	Parking détails	Possibilité de se garer devant l'habitation
Année de construction année	1900	Téléphone	oui	Coin à déjeuner	oui
Télévision	oui	Salle de séjour détails	Lumineux séjour ouvert agrémenté d'un poêle à pellets	Salle à manger détails	Spacieuse salle à manger ouverte sur le séjour
Caves	oui	Feu ouvert	oui	Grenier	oui
Chambres général revêtement de sol	parquet	Revêtement de sol type	carrelages	Feu ouvert détails	Poêle à pellets brique

Extérieur

Terrasse 1 orientation	ouest	Jardin détails	Agréable jardin avec passage latéral et abri de jardin	Abri de jardin	oui
Égouts	oui	Électricité	oui	Piscine	non
				Citerne à mazout	oui

Sol & Communication

Environnement 1	calme	Environnement 1	campagne	Orientation du terrain jardin	ouest
Environs - ville	oui	Environs - ville distance (m)	4000 m	Environs - gare détails	Archennes
Environs - transports en commun détails	Accessible à pieds	Environs - écoles détails	Ecoles dans le village	Environs - autoroute détails	à proximité de la E411
Environs - magasins	oui	Environs - magasins distance (m)	4000 m	Environs - écoles	oui
Environs - transports en commun	oui	Transport en commun	120 m	Environs - écoles distance (m)	800 m
Environs - autoroute distance (m)	10000 m	Environs - gare	oui	Environs - autoroute	oui
				Environs - gare distance (m)	6600 m