

GROWING

"Un coup de coeur qui vous emménage vers le bien être"

☎ +32 2 808 06 68

🌐 www.growing.be

**HAPPINESS STARTS HERE
BUY THIS PROPERTY
MOVE AND BE HAPPY...**

**GROWING VOUS
SOUHAITE UNE
EXCELLENTE
VISITE AVEC:**

BOVEN Alexis

Agent immobilier agréé IPI: 509.343

✉ info@growing.be

☎ +32 483 081 223

+32 2 808 06 68

+32 10 28 02 57

Trouvez la propriété de vos rêves -> www.growing.be

245.000 €



À VENDRE
APPARTEMENT

245.000 €

PEB D

LIT 1 BAIN 1 PARKING / TAILLE 45

EQUIPMENTS

- > Ascenseur: oui
- > Double vitrage: oui
- > Porte blindée: oui
- > Parlophone: oui
- > Châssis: pvc
- > Nombre de Toilettes: 1
- > Terrasse: Non
- > Garage: Non

Ref. BXLDT36E2G
Rue de Theux 36
Code postal 1040

+32 2 808 06 68
info@growing.be
www.growing.be

GROWING

DESCRIPTION

Idéalement situé à Etterbeek, rue de Theux, à proximité immédiate de la Place Jourdan, dans un environnement urbain recherché, proche des commerces, des écoles, des transports en commun et de la gare de Bruxelles-Luxembourg, cet appartement 1 chambre de ± 45 m² constitue une belle opportunité pour un premier achat, un pied-à-terre bruxellois ou un investissement de qualité. Situé au 2^e étage d'un immeuble avec ascenseur, il bénéficie d'un bon état général. L'appartement se compose d'un hall d'entrée avec porte blindée et parlophone, d'un séjour lumineux avec parquet massif, d'une cuisine séparée avec possibilité d'ouverture de type USA, d'une chambre confortable de $\pm 13,34$ m², d'une salle de bains ainsi que d'un WC séparé. L'agencement est simple, efficace et parfaitement adapté à une vie quotidienne confortable. Côté technique, le bien dispose de châssis PVC double vitrage, d'un chauffage collectif avec calorimètres, de compteurs individuels pour l'eau et l'électricité, d'un boiler Atlantic de 65 litres, d'un parlophone ainsi que de la fibre optique. La façade avant est orientée ouest. Autre atout majeur : sa localisation. Proche Place Jourdan, arrêt de bus à ± 350 m, gare de Bruxelles-Luxembourg à ± 882 m, supermarché à ± 210 m, écoles et hôpital à proximité immédiate. Un bien compact et bien pensé, bien situé et facile à valoriser, au cœur d'un quartier vivant et pratique de la capitale. PEB D, électricité conforme, selon vos informations. A DÉCOUVRIR ! Info et visite : +32 2 808 06 68 | www.growing.be – Réf. BXLDT36E2G. Vous vendez ou louez un bien ? Contactez-nous pour une évaluation gratuite et sans engagement !



Ref. BXLDT36E2G
Rue de Theux
Code postal 1040

+32 2 808 06 68
info@growing.be
www.growing.be

GROWING



FINANCIER

Précompte immobilier	786.16	Label PEB	D	PEB E-SPEC (kwh/m ² /an)	178
E total	44	PEB code unique	001046283	PEB valide jusqu'au	13/04/2028
Date du PEB	13/04/2018				

INTÉRIEUR

Hall d'entrée	5.27	Nbre de pièce(s)	6	Nbre de toilette(s)	1
chambre 1	13.34	Salle de séjour	18.34	Cuisine	4.35
Salle de bain 1	2.92	cuisine	oui	chauffage (ind/coll)	collectif
ascenseur	oui	double vitrage	oui	parlophone	oui
fenêtres	oui	châssis	pvc	Porte blindée	oui

EXTÉRIEUR

surface brute	45	surface nette	45	égouts	oui
électricité	oui	eau	oui		

ENVIRONNEMENT ET À PROXIMITÉ

Type D'environnement	zone d'habitation	Type D'environnement 2	calme	Exposition de la façade avant	ouest (m)
Transports en commun	oui (350m)	Autoroute	oui (4200m)	Gare	oui (800m)

Etterbeek
Rue de Theux 36

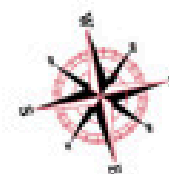
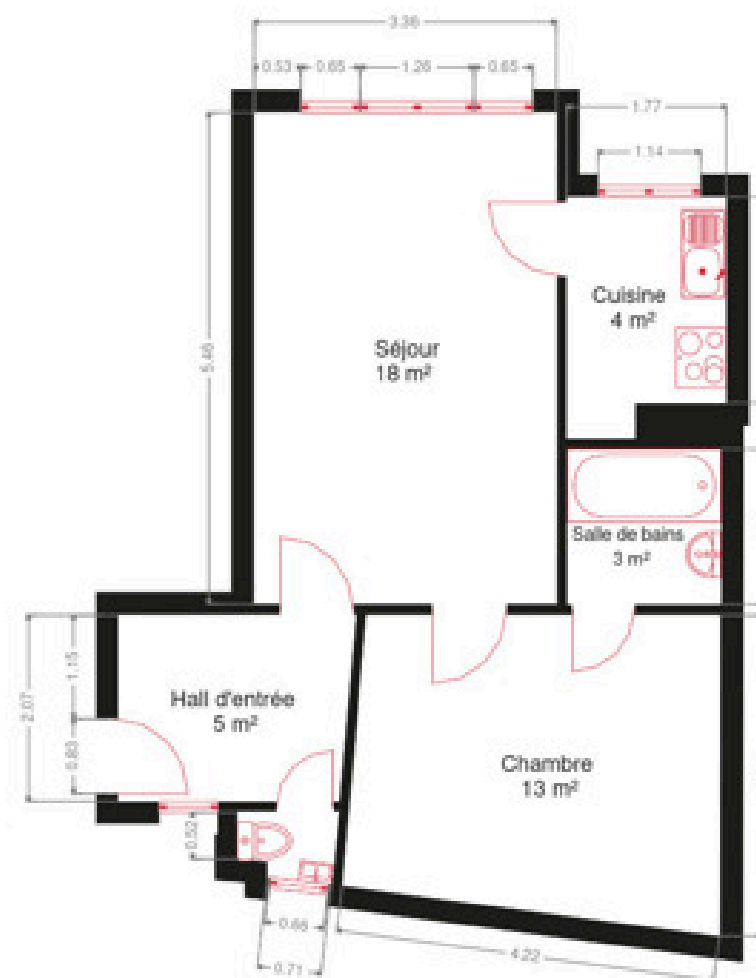


VOUS VENDEZ ?
Contactez-nous pour une estimation offerte

Ref. BXLDT36E2G
Rue de Theux
Code postal 1040

+32 2 808 06 68
info@growing.be
www.growing.be

GROWING



2ème étage

Les plans sont soumis à titre informatif et non contractuels.

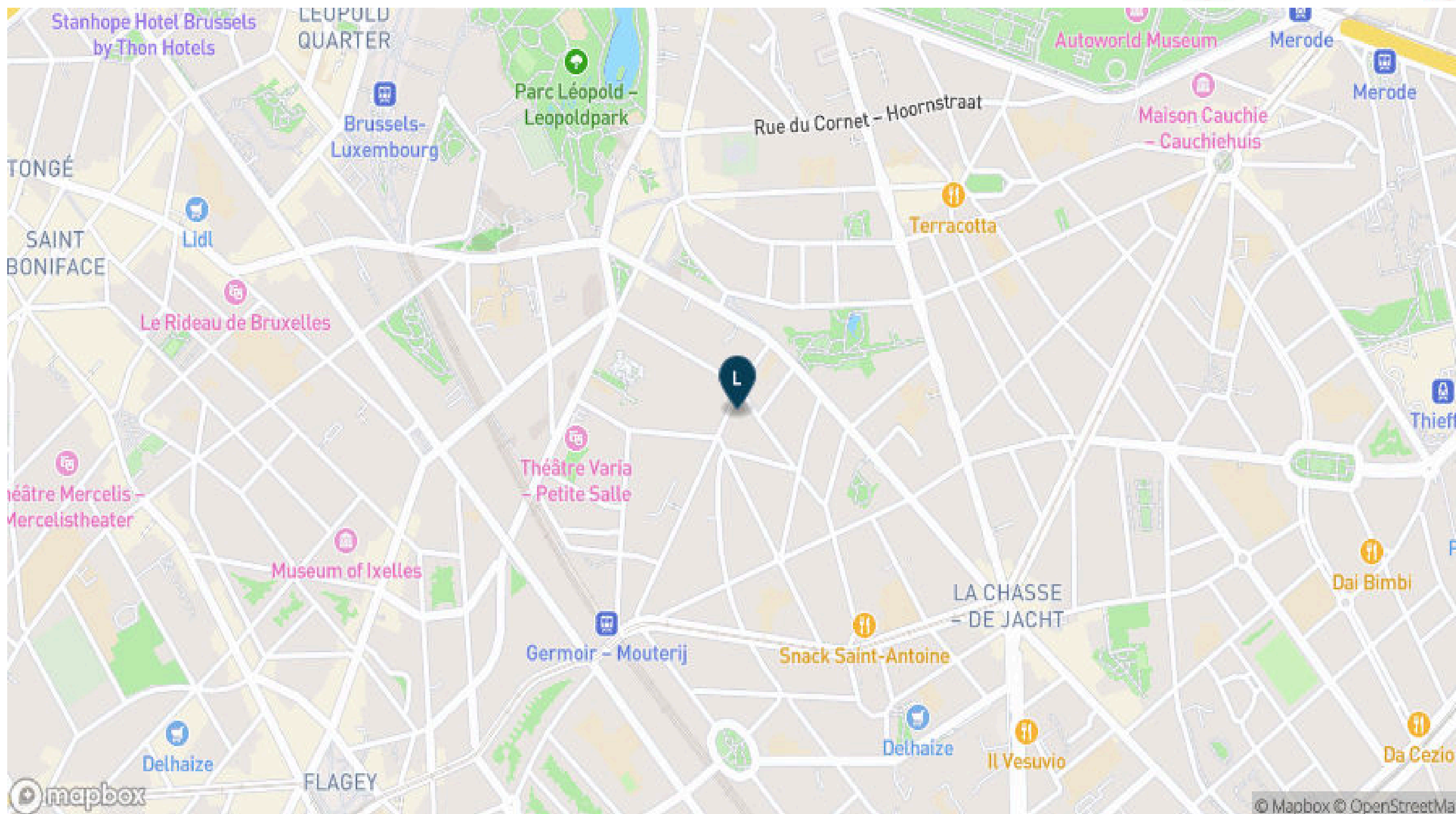
Les présents plans et descriptions ne sont proposés qu'à titre purement indicatif, et tendant uniquement à fournir au potentiel acquéreur une idée du bien en vente. Le dit plan et descriptif ne doivent dès lors en aucun cas être considérés comme constitutifs d'une offre au sens juridique ou d'engagement qu'il qu'il soit, la contenance reprise dans les plans et descriptifs n'est donc pas garantie

Ref. BXLDT36E2G
Rue de Theux
Code postal 1040

+32 2 808 06 68
info@growing.be
www.growing.be

GROWING

Etterbeek
Rue de Theux 36



Les présents plans et descriptions ne sont proposés qu'à titre purement indicatif, et tendant uniquement à fournir au potentiel acquéreur une idée du bien en vente. Le dit plan et descriptif ne doivent dès lors en aucun cas être considérés comme constitutifs d'une offre au sens juridique ou d'engagement qu'il qu'il soit, la contenance reprise dans les plans et descriptifs n'est donc pas garantie

Ref. BXLDT36E2G
Rue de Theux
Code postal 1040

+32 2 808 06 68
info@growing.be
www.growing.be

GROWING

VOTRE
PROJET IMMOBILIER
COMMENCE ICI,
CONFIEZ-LE A
NOS EXPERTS!

Lundi - Vendredi / 09h - 18h
Samedi / 10h - 14h
Syndic / rdv uniquement

☎ +32 2 808 06 68
✉ info@growing.be
🌐 www.growing.be

Growing Schuman / rue Franklin 62 - Bruxelles
Growing Merode / rue Abbé Cuypers 3 - Bruxelles
Growing B.W / av. Franklin Roosevelt 104 - Rixensart

GROWING



GESTION | VENTE | LOCATION | CONSULTING
SYNDIC | EXPERTISE | INVESTISSEMENT