



219 500 €

Réf. Grâce-HollogneForsvache40
Rue Forsvache 40 - 4460 Grâce-hollogne



168 m²



3



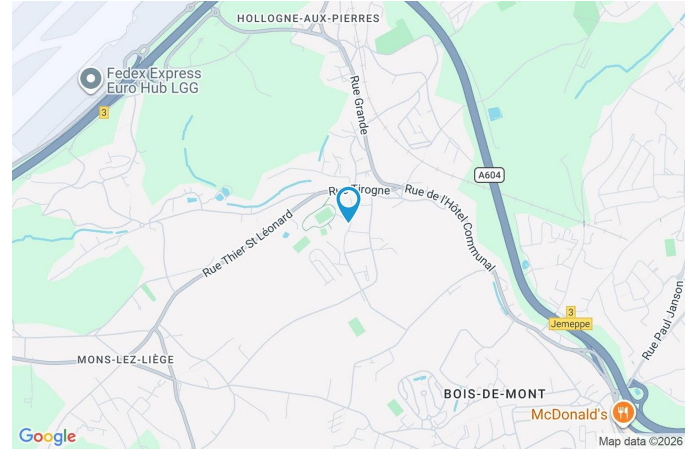
1

CASULA SPRL

+32 84 77 00 43 - mail : info@easyhome-immo.be
Borchamps 24 --- 6900 Marche-en-Famenne
TVA : BE 0669 936 537 - IPI 509.677

Coordonnées du bien

Rue	Rue Forsvache
N°	40
CP	4460
Ville	Grâce-hollogne
Pays	Belgique
Latitude	50.630341
Longitude	5.474147



PARCELLE - DIMENSIONS ET AMÉNAGEMENTS

↖ Orientation façade avant	Sud-est
↘ Déclivité	Plat
▶ Largeur de la façade	5.00 m
▶ Surface bâtie au sol	74.00 m ²
▶ Profondeur de la parcelle	39.50 m
▶ Surface de la parcelle	218.00 m ²
▶ Largeur de la parcelle	6.50 m

Informations provenant du site du cadastre



Description globale du bien

Etat général	Bon
Surface habitable	132 m ²
Surface totale	168 m ²
Nombre de façades	4
Nombre d'étages	2
Nombre de pièces	10
Nombre de chambre(s)	3
Nombre de salle de bains	1
Type de propriété	Maison



Descriptif extérieur

Éclairage	Oui
Terrasse (terrain arrière)	60 m ²
Éclairage Oui	
Sol béton pavés	
Orientation nord-ouest	

Aménagement intérieur

Rez-de-chaussée	59 m ²
Salon, salle à manger, cuisine, salle de bains, escalier, remise	
1er étage	36 m ²
Chambre 1, chambre 2, escalier	
2ème étage	37 m ²
Chambre 3, escalier	
Sous-sol	36 m ²
Cave 1, cave 2	

Rez-de-chaussée

Salon



 superficie : 14.04 m²

Longueur : 4.08 m

Largeur : 3.44 m

Ouvert sur

Fenêtre

Sol

Salle à manger

Châssis PVC double vitrage
type oscillo-battants

Quick-Step

Hauteur sous-plafond

Éclairage

Prise(s) électrique(s)

2.95 m

Points lumineux au plafond

3

Rez-de-chaussée

Salle à manger

 superficie : 17.64 m²

Longueur : 4.44 m

Largeur : 4.14 m

Hauteur sous-plafond 2.95 m**Prise(s) électrique(s)** 2**Ouvert sur** Salon**Fenêtre** Châssis PVC double vitrage
volets manuel matière pvc
oscillo-battants**Sol** Quick-Step**Éclairage** Points lumineux au plafond**Chauffage** Radiateur(s)

Rez-de-chaussée

Cuisine



 superficie : 11.61 m²

Longueur : 4.07 m

Largeur : 2.85 m

Hauteur sous-plafond 2.6 m

Prise(s) électrique(s) 3

Semi-équipée Oui

Accès

Terrasse

Jardin

Évier

One half

Avec égouttoir

Plaque de cuisson Gaz

Hotte

Hotte murale

Évacuation à recyclage

Four À air pulsé

Porte

Battante

Pvc

Double vitrage

Fenêtre

Châssis PVC double vitrage
volets manuel matière pvc
oscillo-battants

Sol

Éclairage

Chauffage

Quick-Step

Points lumineux au plafond

Radiateur(s)

Rez-de-chaussée

Salle de bains

 superficie : 5.46 m²

Longueur : 2.81 m

Largeur : 1.94 m

Hauteur sous-plafond 2.3 m
Prise(s) électrique(s) 1
Douche dans le bain Oui
Baignoire Standard
WC Classique

Lavabo
Fenêtre
Éclairage
Chauffage
Sol

Simple
Châssis bois double vitrage
volets manuel matière bois
battants
Points lumineux au plafond
Radiateur(s)
Carrelage

1er étage

Chambre 1

 superficie : 18.18 m²

Longueur : 4.58 m

Largeur : 4.14 m

FenêtreChâssis PVC double vitrage
type oscillo-battants**Sol**

Parquet massif

Hauteur sous-plafond

2.7 m

Éclairage

Points lumineux au plafond

Prise(s) électrique(s)

2

Prise télédistribution

Oui

1er étage

Chambre 2

 superficie : 13.99 m²

Longueur : 4.08 m

Largeur : 3.42 m

FenêtreChâssis PVC double vitrage
volets manuel matière pvc
oscillo-battants**Éclairage**

Points lumineux au plafond

Sol

Vinyle

Chauffage

Radiateur(s)

Hauteur sous-plafond

2.7 m

Prise(s) électrique(s)

3

2ème étage

Chambre 3



 superficie : 34.75 m²

Longueur : 8.28 m

Largeur : 4.62 m

Fenêtre

Châssis PVC double vitrage oscillo-battants
Châssis bois double vitrage fenêtre de toit

Sol Quick-Step

Hauteur sous-plafond 2.35 m

Type de plafond Plafond mansardé

Éclairage

Chauffage

Prise(s) électrique(s)

Prise télédistribution

Escalier

Points lumineux au plafond

Radiateur(s)

8

Oui

1

Sous-sol

Cave 1



 superficie : 17.64 m²

Longueur : 4.44 m

Largeur : 4.14 m

Sol Béton
Hauteur sous-plafond 1.7 m
Type de plafond Voussettes

Éclairage
Prise(s) électrique(s)

Points lumineux mural
2

Sous-sol

Cave 2

 superficie : 18.05 m²

Longueur : 4.42 m

Largeur : 4.08 m

Sol	Béton
Hauteur sous-plafond	1.7 m
Type de plafond	Voussettes
Éclairage	Points lumineux mural

Prise(s) électrique(s)	2
Arrivée d'eau	Oui
Escalier	Type droit

Autres

REZ-DE-CHAUSSÉE - ESCALIER

 superficie : 4.21 m²

Longueur : 4.08 m

Largeur : 1.03 m

REZ-DE-CHAUSSÉE - REMISE

 superficie : 5.59 m²

Longueur : 2.81 m

Largeur : 1.99 m

Sol Béton
Hauteur sous-plafond 3 m
Éclairage Points lumineux au plafond

1ER ÉTAGE - ESCALIER

 superficie : 4.20 m²

Longueur : 4.08 m

Largeur : 1.02 m

2ÈME ÉTAGE - ESCALIER

 superficie : 2.50 m²

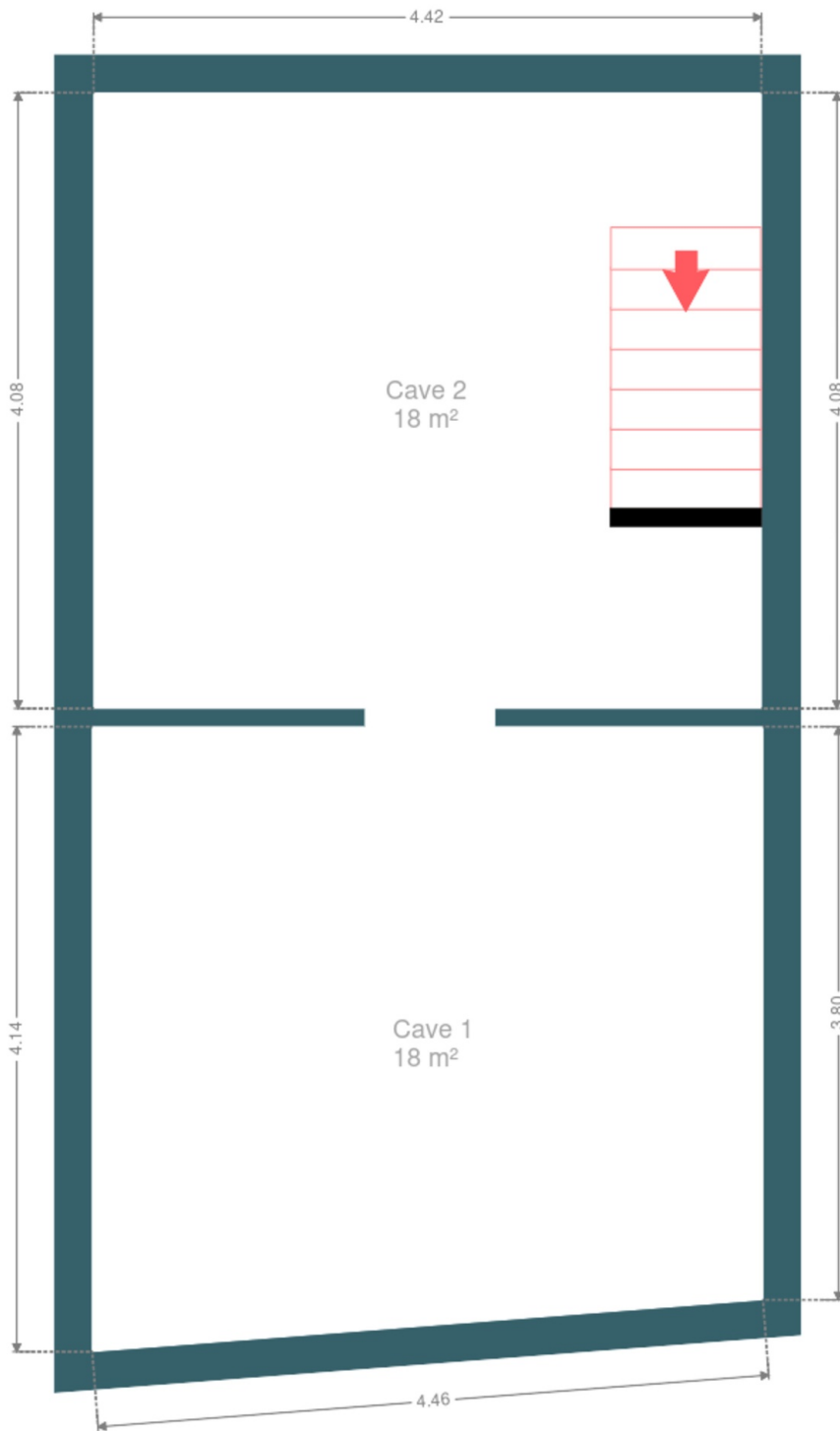
Longueur : 2.38 m

Largeur : 1.04 m

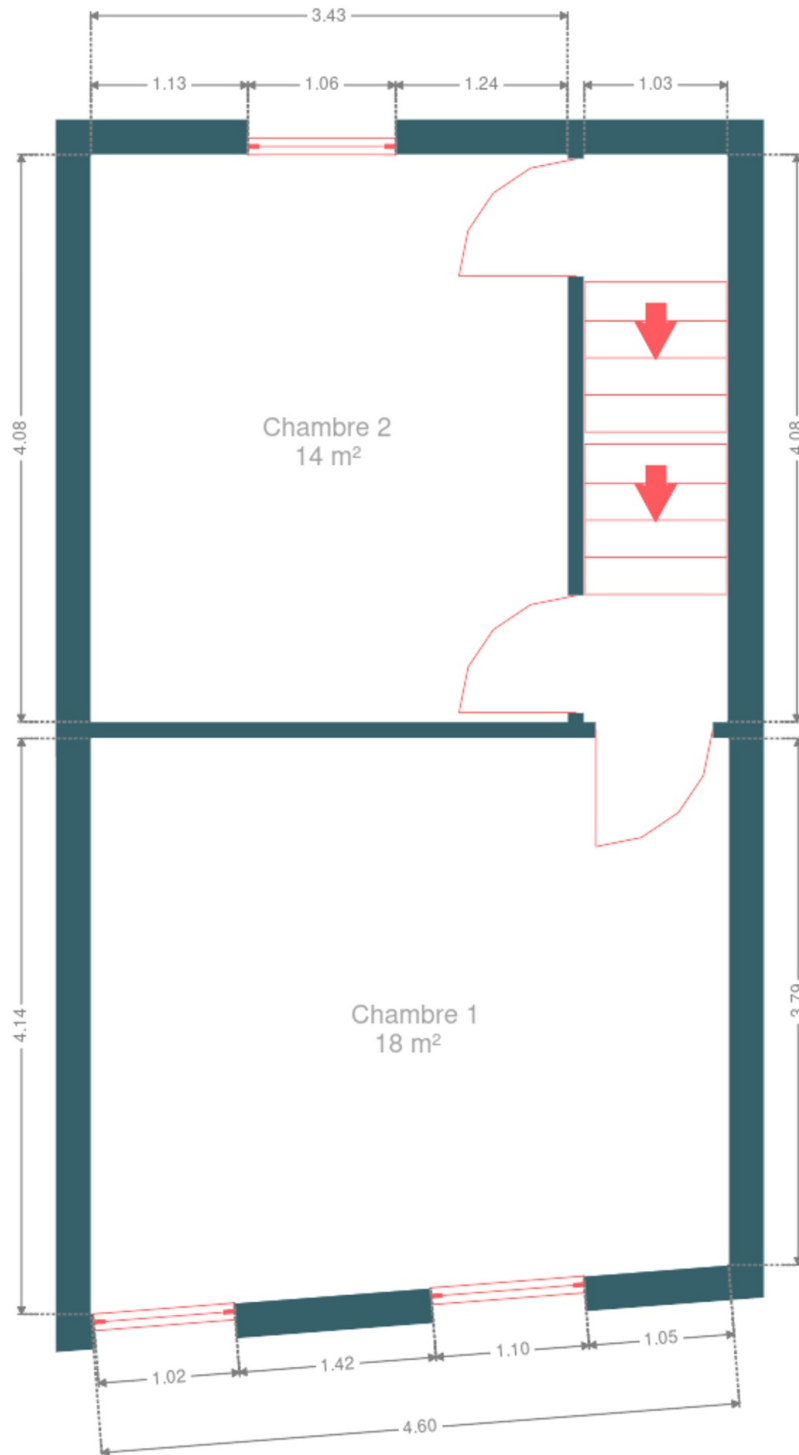
RÉCAPITULATIF DES MÉTRÉS

Rez-de-chaussée	Longueur	Largeur	Superficie
Salon	4.08 m	3.44 m	14.04 m ²
Salle à manger	4.44 m	4.14 m	17.64 m ²
Cuisine	4.07 m	2.85 m	11.61 m ²
Salle de bains	2.81 m	1.94 m	5.46 m ²
Escalier	4.08 m	1.03 m	4.21 m ²
Remise	2.81 m	1.99 m	5.59 m ²
1er étage	Longueur	Largeur	Superficie
Chambre 1	4.58 m	4.14 m	18.18 m ²
Chambre 2	4.08 m	3.42 m	13.99 m ²
Escalier	4.08 m	1.02 m	4.20 m ²
2ème étage	Longueur	Largeur	Superficie
Chambre 3	8.28 m	4.62 m	34.75 m ²
Escalier	2.38 m	1.04 m	2.50 m ²
Sous-sol	Longueur	Largeur	Superficie
Cave 1	4.44 m	4.14 m	17.64 m ²
Cave 2	4.42 m	4.08 m	18.05 m ²
Total			167.86 m²

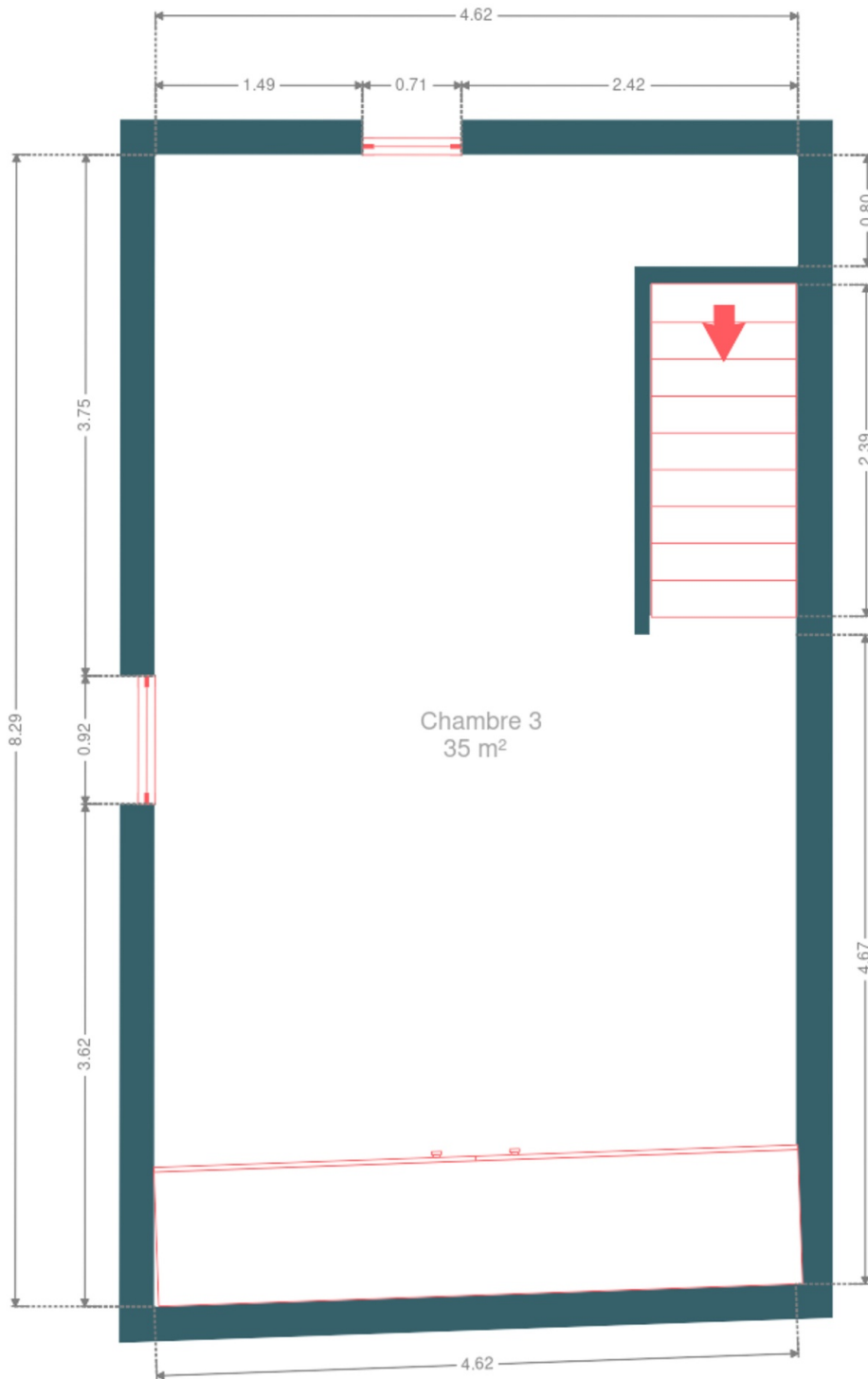
Plan - Sous-sol



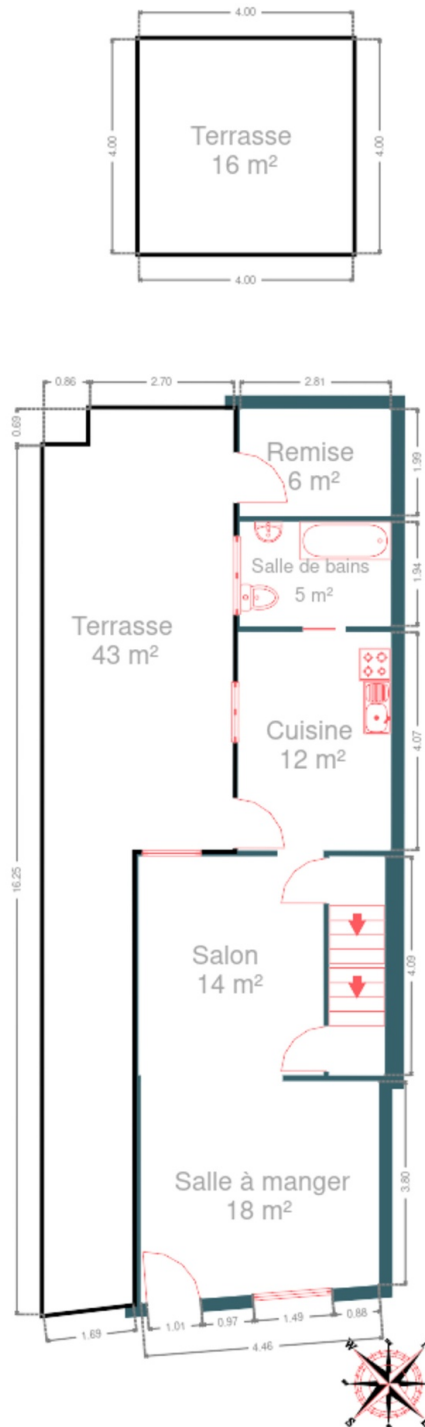
Plan - 1er étage



Plan - 2ème étage



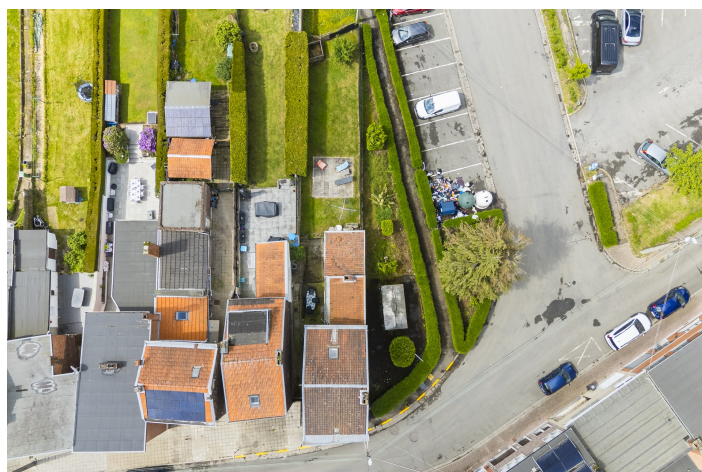
Plan - Rez-de-chaussée



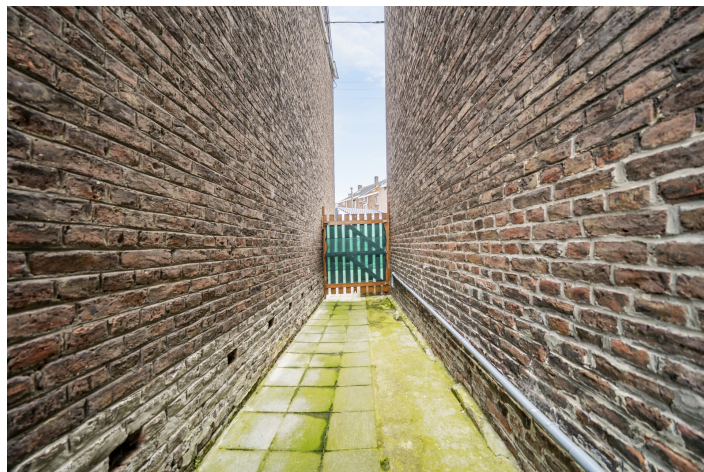
Extérieur



Extérieur



Extérieur



Technique

Zingueries

Matériaux zinc

État bon

État

Bon

Couverture

Tuiles terre cuite

Matériaux façade

Brique

Etat

Bon

Châssis

Double vitrage

Volets manuel

Matière bois pvc

Adoucisseur d'eau

Oui

Compteur gaz

Oui

Ventilation

Naturelle

Compteur électrique

Mono-horaire

Chauffage

Type central

Nature gaz de ville

Mode radiateur(s)

Type à ventouse

Marque vaillant

Nombre 1

Thermostat d'ambiance Oui

Compt. d'eau

Nombre 1

TV

Prise tv

Téléphone

Oui

Internet

Câble



Description détaillée de l'environnement

MOBILITÉ

Arrêt de bus	350
Accès ferroviaire	2200
Accès autoroutier	1900
Lachs	1700 m
Jemeppe-sur-Meuse	2136 m
JEMEPPE Rue de la Station	2554 m

ÉCOLES

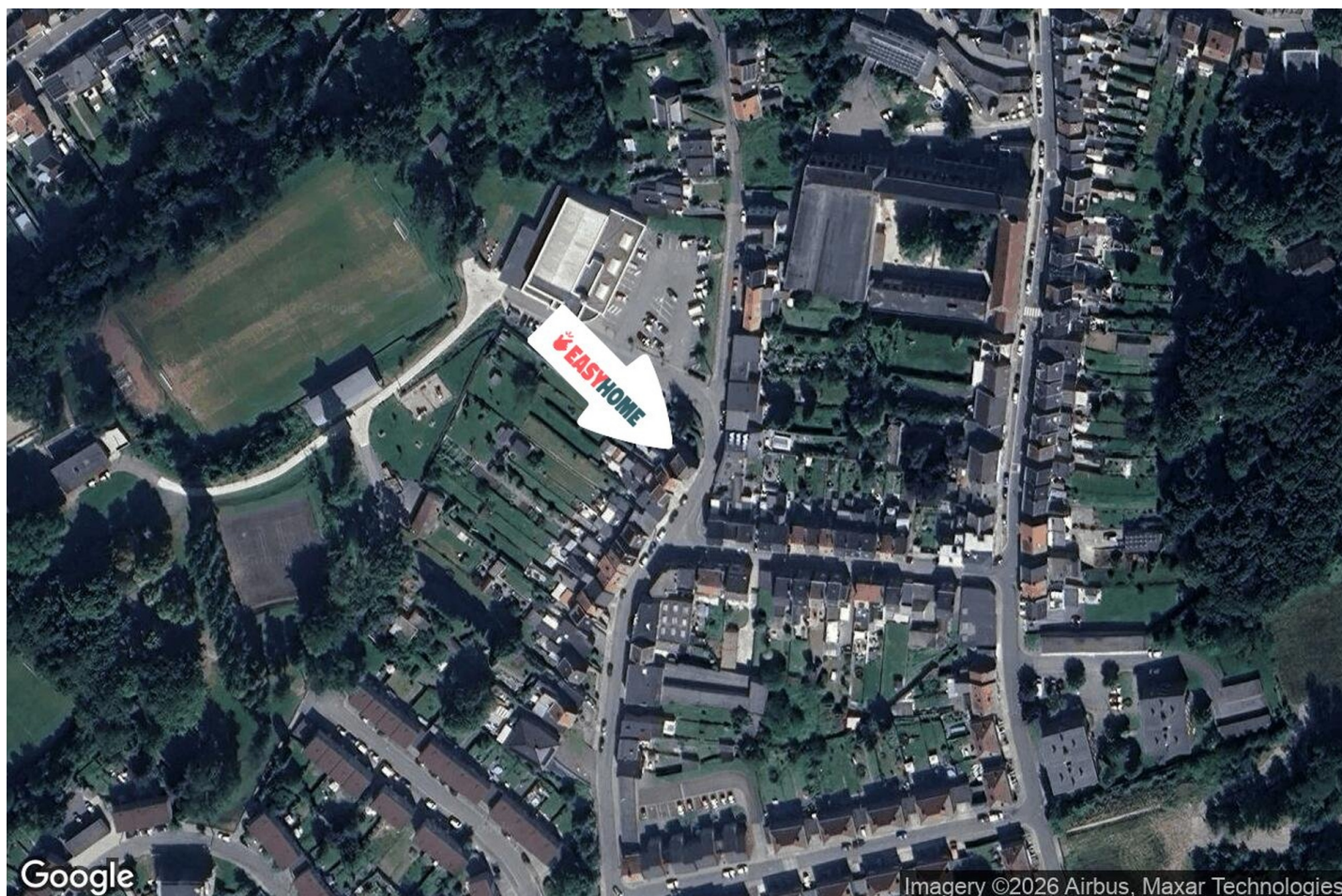
Ecole Libre Subventionnée	130 m
Ecole St-Louis Gonzague Gard.et Prim.	1026 m
Institut d' Enseignement Secondaire Sainte Marie Providence	2432 m



POINTS D'INTÉRÊTS

Point d'intérêt	296 m
Administration Communale de Grâce-Hollogne	
Bibliothèque	552 m
Bibliothèque Hollogne	
Plombier	752 m
I.C.S Sarda	
Peintre	980 m
Peintre décorateur Liège Flemalle Yves Renier	
Pharmacie	1079 m
Pharmacie Guisset	
Finance	1121 m
Actis notaires (Alain CAPRASSE, Denis CAPRASSE & P...	
Magasin	1161 m
Sellerie Ferme Lucas	
Hébergement	1562 m
Albatros Charming Rooms	

Plan situation



- 📍 EasyHome
- 📍 Borchamps 24, 6900
Marche-en-Famenne
- ✉ info@easyhome-immo.be
- ☎ +32 84 77 00 43
- 🌐 <https://www.easyhome-immo.be/>
- 🏠 N° IPI : 509.677

- 👤 Arnaud PHALEMPIN
- ✉ arnaud@easyhome-immo.be
- ☎ +32 477 48 63 90
- Arnaud
PHALEMPIN