

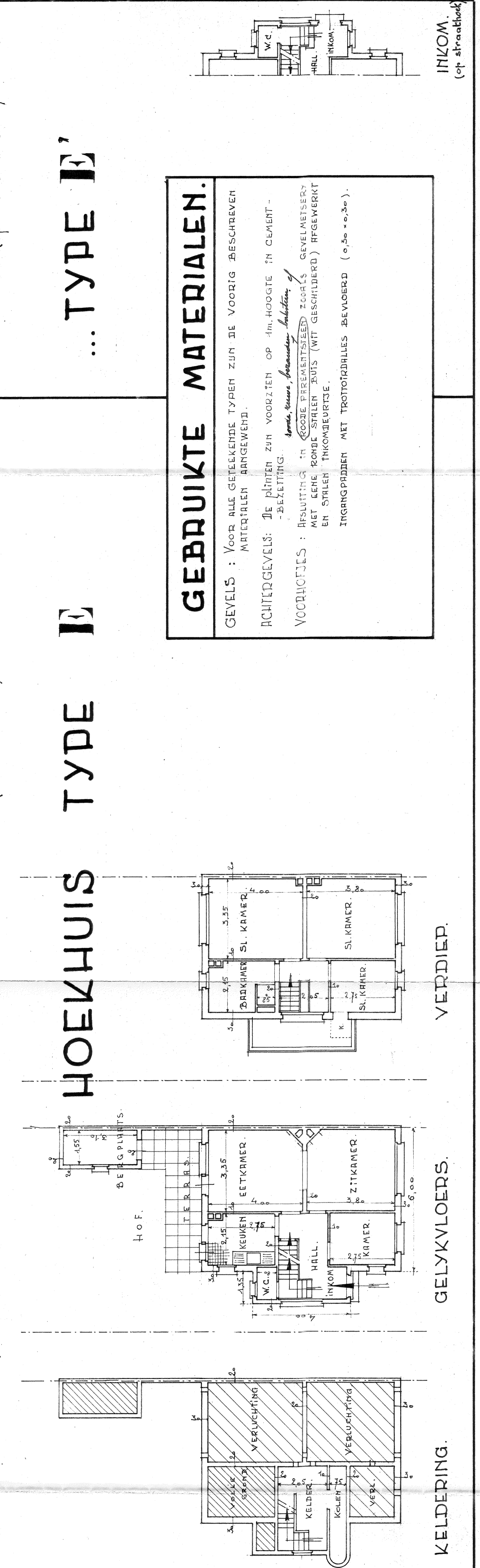
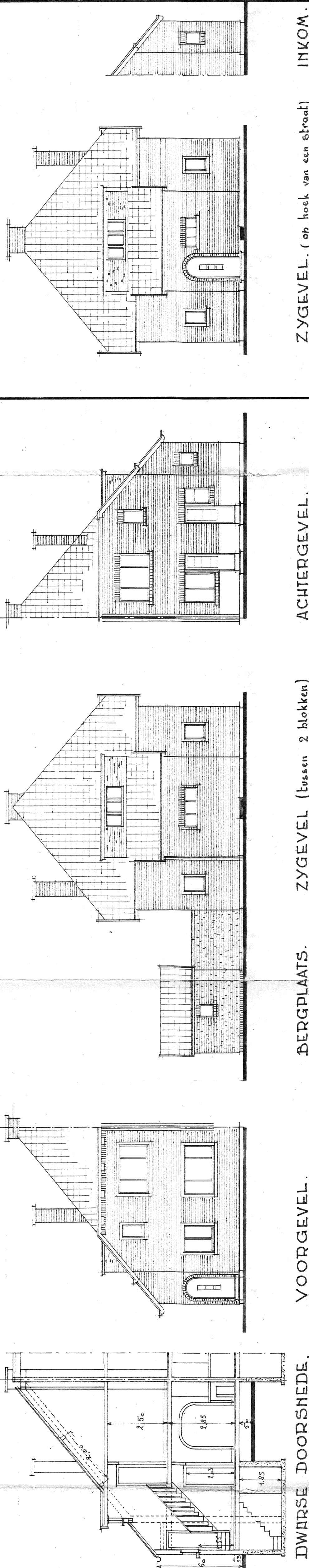
ALGEMEEN LIGGINGSPLAN.

N.B.: DE HOEKHUIZEN MET O (dus zonder vermelding van type) WORDEN VOLGENS EEN DER TYPEN E - F - of C GEBOUWD NIET KEUZE VAN DEN EIGENAAR.



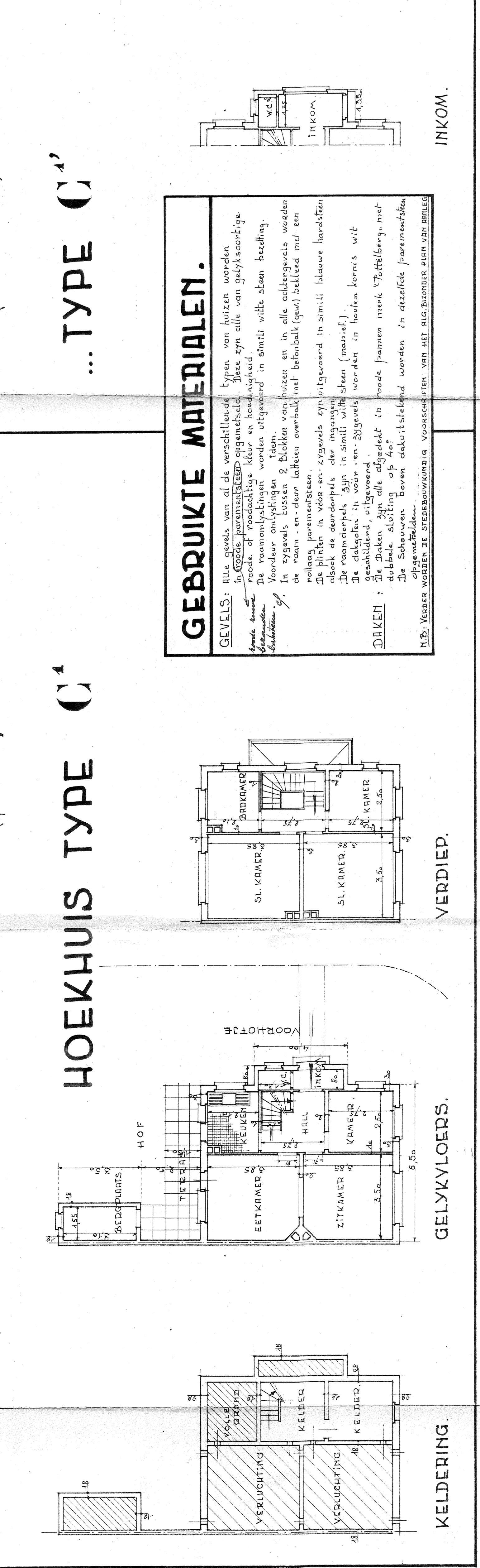
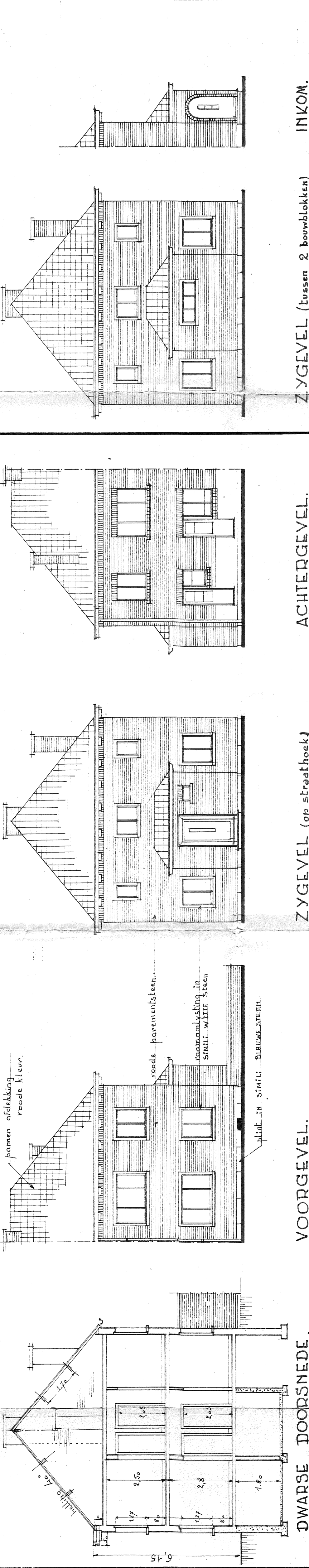
TUINWIJK BLOEMENDAEL.
ONTWERP DER GEBOUWEN WELKE OPGERICHT WORDEN OP HET EERSTE DERDEN VAN DE GROOTJ DER TUINWIJK "BLOEMENDAEL" TER GEMEENTE SCHOTEN. VOOR DEKENING VAN DE AANVRAGER DE N.V. BLOEMENDAEL MET ZETEL TE MERKSEM, VAARDIJK 4.

DE AANVRAGER: N.V. BLOEMENDAEL.
ARTWERKEN DER 25 FEBRUARI 1949.
DE AANVRAGER: N.V. BLOEMENDAEL.
DE AANVRAGER: N.V. BLOEMENDAEL.
DE AANVRAGER: N.V. BLOEMENDAEL.



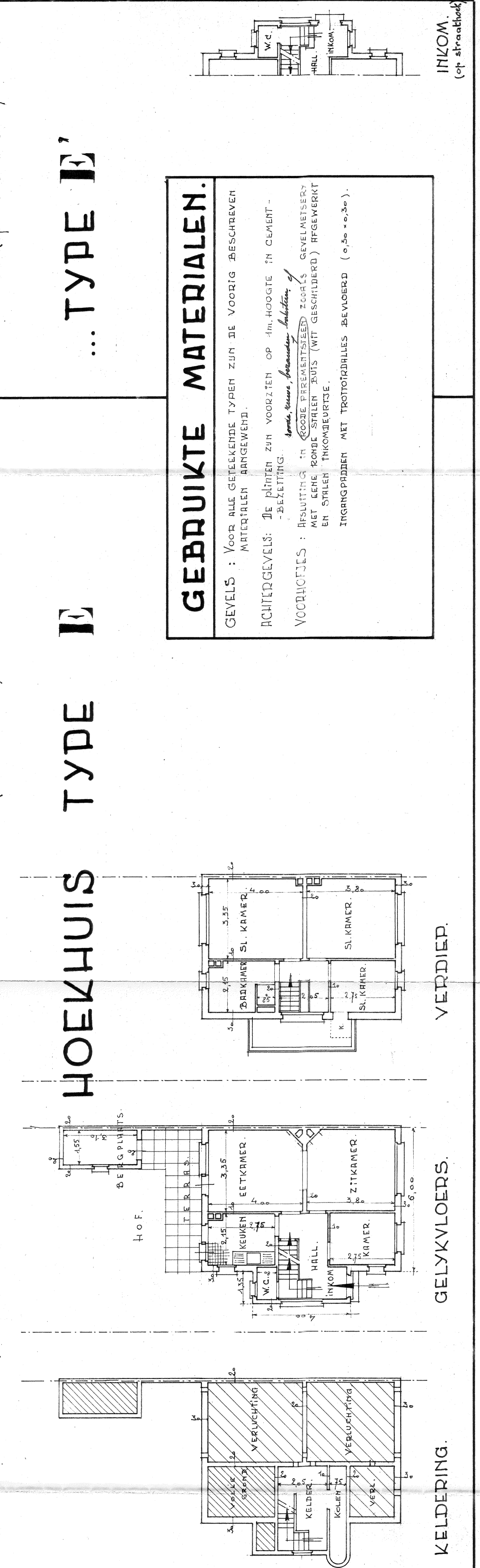
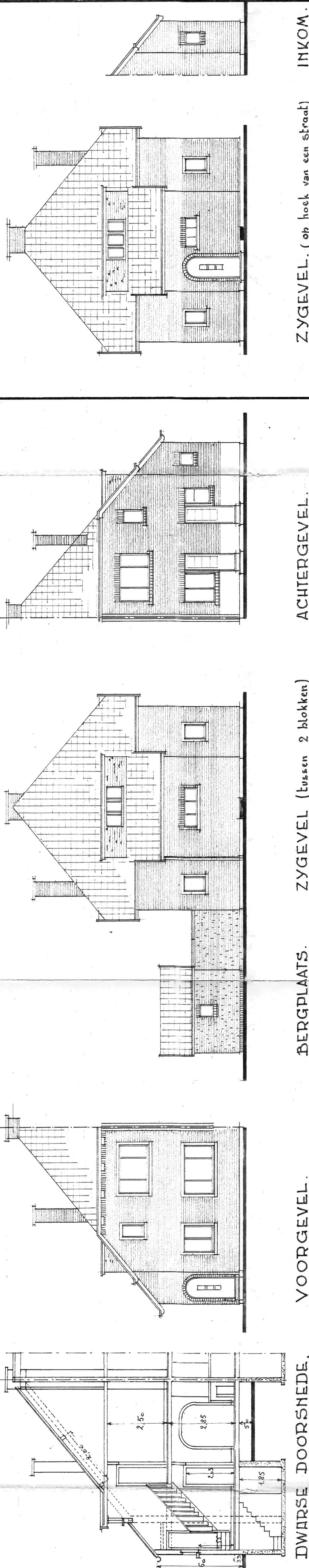
... TYPE B'

GEBRUIKTE MATERIALEN.
GEVELS: Voor alle gevels worden de volgende materialen aangegeven:
- baksteen
- steen
- beton
- hout
- glas
- metaal
- papier
- verf
- behang
- tapijt
- vloer
- plafond
- dak
- isolatie
- verlichting
- sanitair
- meubels
- decoratie
- andere materialen die in de tekening zijn aangegeven.



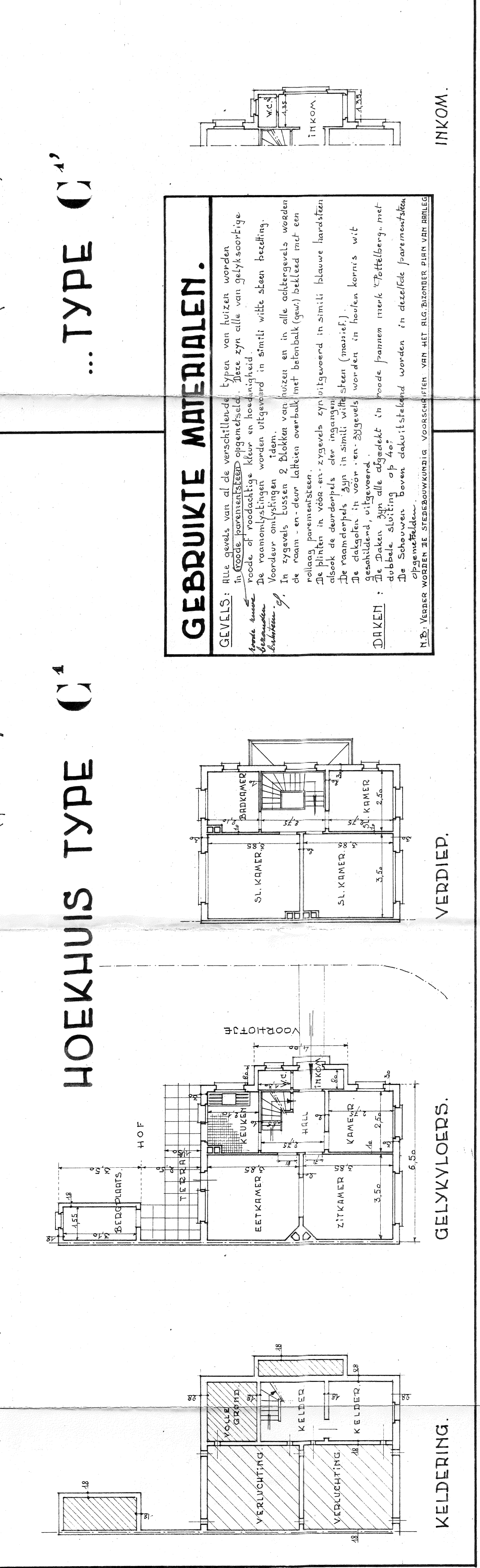
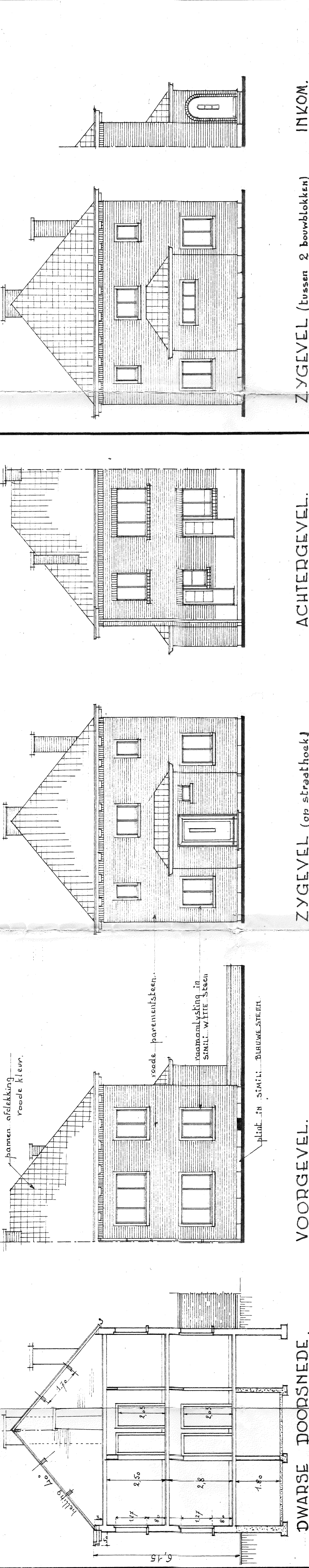
... TYPE C'

GEBRUIKTE MATERIALEN.
GEVELS: Voor alle gevels worden de volgende materialen aangegeven:
- baksteen
- steen
- beton
- hout
- glas
- metaal
- papier
- verf
- behang
- tapijt
- vloer
- plafond
- dak
- isolatie
- verlichting
- sanitair
- meubels
- decoratie
- andere materialen die in de tekening zijn aangegeven.



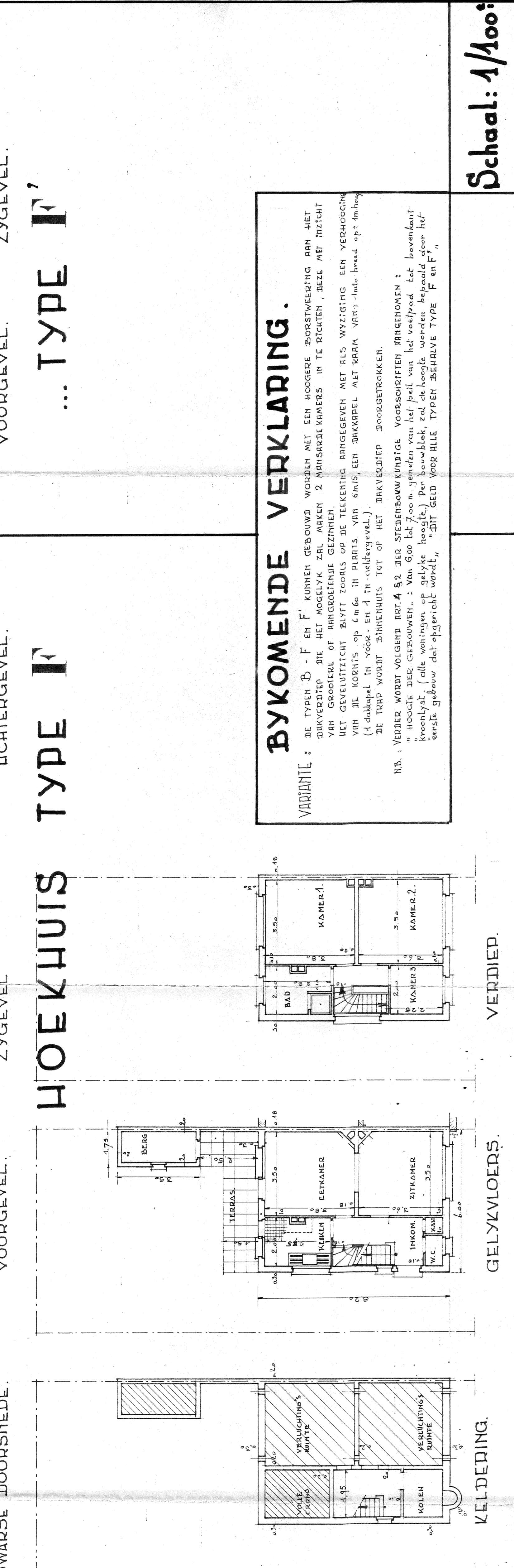
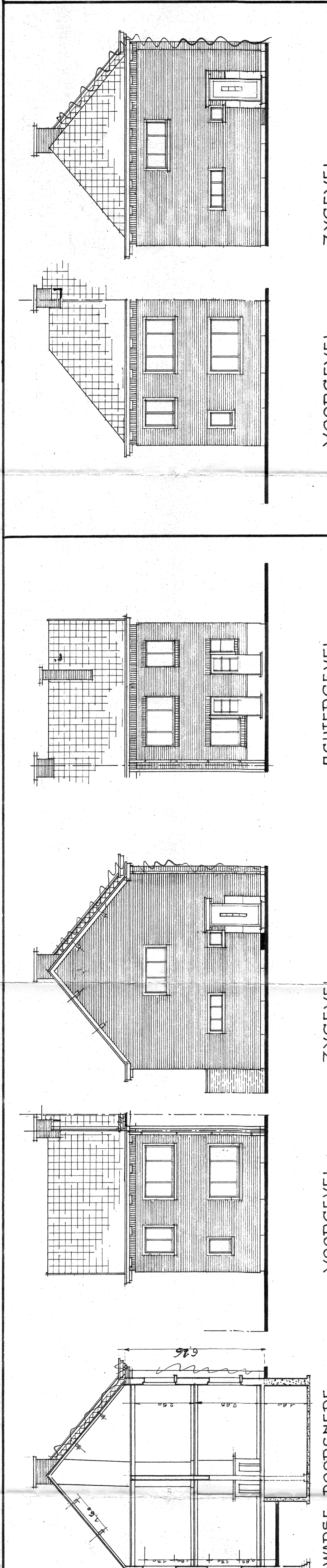
... TYPE B

GEBRUIKTE MATERIALEN.
GEVELS: Voor alle gevels worden de volgende materialen aangegeven:
- baksteen
- steen
- beton
- hout
- glas
- metaal
- papier
- verf
- behang
- tapijt
- vloer
- plafond
- dak
- isolatie
- verlichting
- sanitair
- meubels
- decoratie
- andere materialen die in de tekening zijn aangegeven.



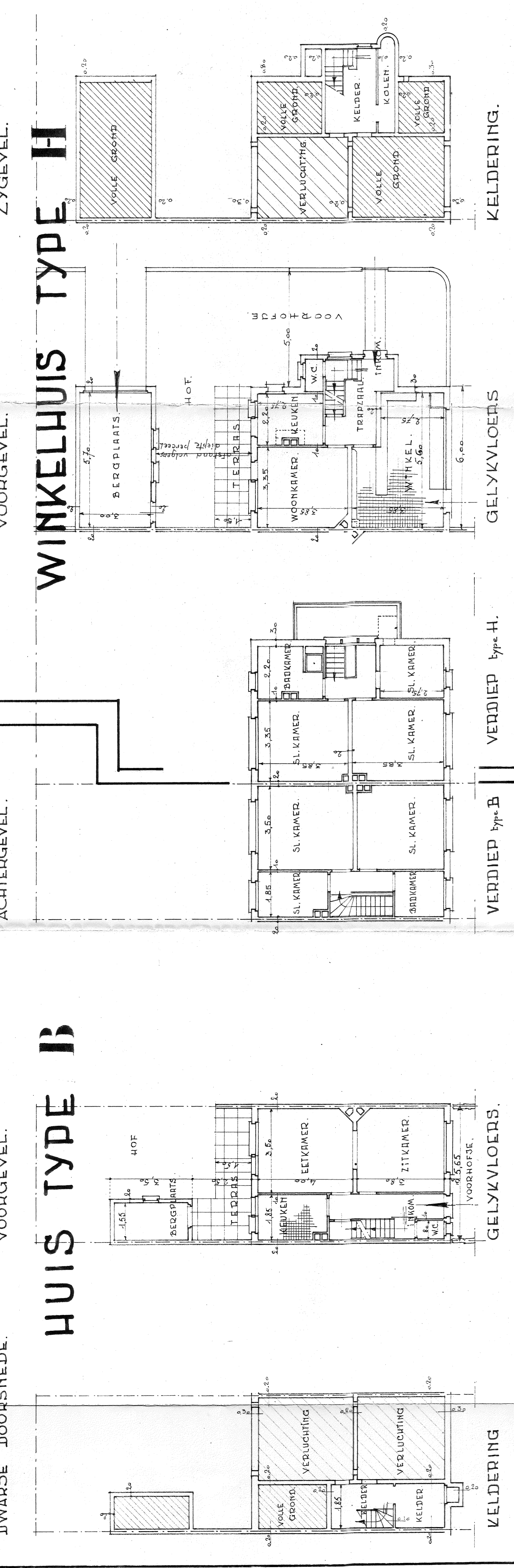
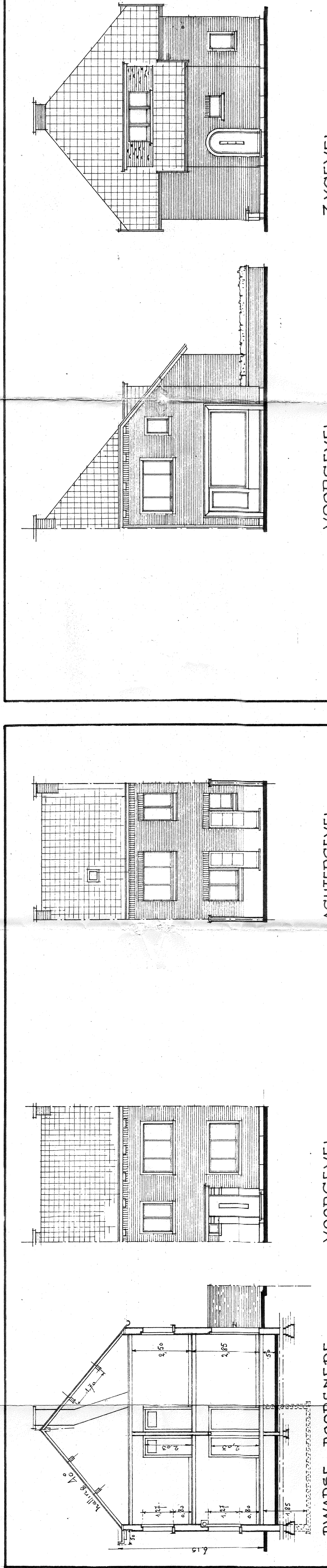
... TYPE B

GEBRUIKTE MATERIALEN.
GEVELS: Voor alle gevels worden de volgende materialen aangegeven:
- baksteen
- steen
- beton
- hout
- glas
- metaal
- papier
- verf
- behang
- tapijt
- vloer
- plafond
- dak
- isolatie
- verlichting
- sanitair
- meubels
- decoratie
- andere materialen die in de tekening zijn aangegeven.



... TYPE B'

BYKOMENDE VERKLARING.
Voor de Type B' en F' worden de volgende materialen aangegeven:
- baksteen
- steen
- beton
- hout
- glas
- metaal
- papier
- verf
- behang
- tapijt
- vloer
- plafond
- dak
- isolatie
- verlichting
- sanitair
- meubels
- decoratie
- andere materialen die in de tekening zijn aangegeven.



... TYPE B

WINKELHUIS TYPE B

GEBRUIKTE MATERIALEN.
GEVELS: Voor alle gevels worden de volgende materialen aangegeven:
- baksteen
- steen
- beton
- hout
- glas
- metaal
- papier
- verf
- behang
- tapijt
- vloer
- plafond
- dak
- isolatie
- verlichting
- sanitair
- meubels
- decoratie
- andere materialen die in de tekening zijn aangegeven.