



245 000 €

# Réf. 7690149

Rue de la Station 15 - 5080 La Bruyère



214 m<sup>2</sup>



4



2

**CASULA SPRL**

+32 84 77 00 43 - mail : [info@easyhome-immo.be](mailto:info@easyhome-immo.be)

Borchamps 24 --- 6900 Marche-en-Famenne

TVA : BE 0669 936 537 - IPI 509.677

## Coordonnées du bien

Rue Rue de la Station

N° 15

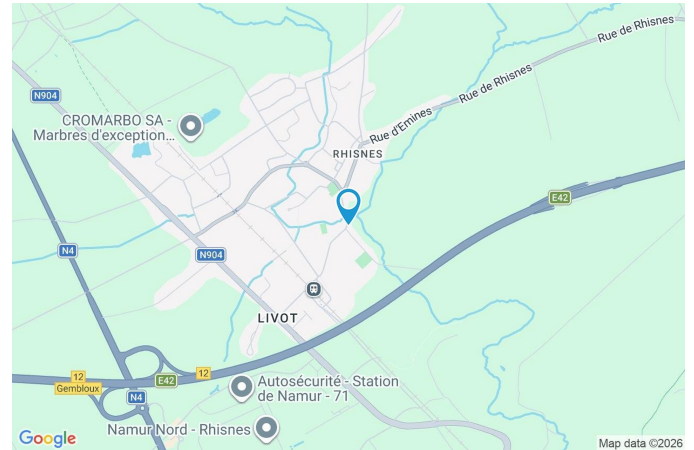
CP 5080

Ville La Bruyère

Pays Belgique

Latitude 50.502449

Longitude 4.804960



## PARCELLE - DIMENSIONS ET AMÉNAGEMENTS

Orientation façade avant Sud-est  
Déclivité Plat

Largeur de la façade 5.75 m

Surface bâtie au sol 158.00 m<sup>2</sup>

Surface de la parcelle 1620.00 m<sup>2</sup>

Largeur de la parcelle 10.00 m

Informations provenant du site du cadastre



## Description globale du bien

Etat général	À rénover
Surface habitable	183 m <sup>2</sup>
Surface totale	214 m <sup>2</sup>
Nombre de façades	2
Nombre d'étages	4
Nombre de pièces	22
Nombre de chambre(s)	4
Nombre de salle de bains	1
Nombre de salle de douches	1
Type de propriété	Maison



## Descriptif extérieur

Jardin (terrain arrière)	Terrasse (terrain arrière)
Fermé	Orientation nord-ouest
Aménagé pelouse	
Orientation nord-ouest	
Déclivité plat	
Terrasse (terrain arrière)	26.4 m <sup>2</sup>
Éclairage	
Sol pavés	

## Aménagement intérieur

Rez-de-chaussée	80 m <sup>2</sup>
Hall d'entrée, salon, salle à manger, cuisine, wc, escalier 1, arrière cuisine, remise	
1er étage	56 m <sup>2</sup>
Hall de nuit, chambre 1, chambre 2, salle de bains, bureau, escalier 2	
2ème étage	47 m <sup>2</sup>
Chambre 3, chambre 4, salle de douche, dressing, escalier 3	
Sous-sol	31 m <sup>2</sup>
Cave, hall de cave, chaufferie	

Rez-de-chaussée

Hall d'entrée

 superficie : 10.69 m<sup>2</sup>

Longueur : 6.66 m

Largeur : 1.85 m

<b>Porte</b>		<b>Hauteur sous-plafond</b>	2.8 m
Battante		<b>Éclairage</b>	Points lumineux au plafond
En bois en aluminium vitrée		<b>Chauffage</b>	Radiateur(s)
Simple		<b>Prise(s) électrique(s)</b>	1
<b>Sol</b>	Granito		

Rez-de-chaussée

Salon

 superficie : 20.97 m<sup>2</sup>

Longueur : 5.70 m

Largeur : 3.81 m

<b>Porte</b>	<b>Sol</b>	Granito
Battante double	<b>Hauteur sous-plafond</b>	2.6 m
En bois vitrée	<b>Éclairage</b>	Points lumineux au plafond
Simple	<b>Chauffage</b>	Radiateur(s)
<b>Fenêtre</b>	<b>Prise(s) électrique(s)</b>	5
Châssis battants matière aluminium	<b>Prise télédistribution</b>	1
Simple		
Volets roulant manuel matière pvc		

Rez-de-chaussée

Salle à manger

 superficie : 16.61 m<sup>2</sup>

Longueur : 4.42 m

Largeur : 3.76 m

**Hauteur sous-plafond** 2.8 m  
**Prise(s) électrique(s)** 4  
**Ouvert sur** Cuisine

**Sol**  
**Éclairage**  
**Chauffage**

Granito  
Points lumineux au plafond  
Radiateur(s)

**Porte**

Battante double  
En bois vitrée  
Simple

Rez-de-chaussée

Cuisine

 superficie : 7.90 m<sup>2</sup>

Longueur : 3.41 m

Largeur : 2.32 m

<b>Hauteur sous-plafond</b>	2.7 m	<b>Fenêtre</b>	Châssis bois double vitrage sans ouverture
<b>Prise(s) électrique(s)</b>	2	<b>Sol</b>	Carrelage
<b>Équipée</b>	Oui	<b>Éclairage</b>	Points lumineux au plafond
<b>Ouvert sur</b>	Salle à manger	<b>Chauffage</b>	Radiateur(s)
<b>Frigo</b>	Encastré avec congélateur		
<b>Porte</b>			
Battante			
En bois			

Rez-de-chaussée

Wc

 superficie : 1.88 m<sup>2</sup>

Longueur : 2.20 m

Largeur : 0.85 m

**WC** Classique**Lavabo** Simple**Porte**  
Battante  
En bois**Fenêtre**  
Châssis sans ouverture matière bois  
Simple**Sol** Carrelage**Hauteur sous-plafond** 2.25 m**Éclairage** Points lumineux au plafond**Chauffage** Radiateur électrique**Prise(s) électrique(s)** 1

Rez-de-chaussée

Arrière cuisine

 superficie : 5.56 m<sup>2</sup>

Longueur : 3.04 m

Largeur : 1.82 m

**Évier**Simple  
Avec égouttoir**Éclairage**

Points lumineux au plafond

**Chauffage**

Radiateur(s)

**Hotte**Hotte murale  
Évacuation extérieure**Porte**Battante  
En bois en aluminium vitrée  
Simple**Sol**

Granito

**Hauteur sous-plafond**

2.8 m

**Prise(s) électrique(s)**

3

1er étage

Hall de nuit

 superficie : 7.91 m<sup>2</sup>

Longueur : 4.54 m

Largeur : 2.35 m

**Escalier**Matériaux bois  
Droit**Porte**Battante  
En bois**Sol**

Vinyle

**Hauteur sous-plafond**

2.85 m

**Éclairage**

Points lumineux au plafond

1er étage

Chambre 1

 superficie : 21.29 m<sup>2</sup>

Longueur : 5.76 m

Largeur : 3.83 m

<b>Porte</b>	<b>Sol</b>	Vinyle
Battante	<b>Hauteur sous-plafond</b>	2.8 m
En bois	<b>Éclairage</b>	Points lumineux au plafond
<b>Fenêtre</b>	<b>Chauffage</b>	Radiateur(s)
Châssis battants sans ouverture matière aluminium	<b>Prise(s) électrique(s)</b>	3
Simple	<b>Prise télédistribution</b>	1
Volets manuel roulant matière pvc		

1er étage

Chambre 2

 superficie : 14.98 m<sup>2</sup>

Longueur : 4.42 m

Largeur : 3.40 m

<b>Porte</b>		<b>Hauteur sous-plafond</b>	2.8 m
Battante		<b>Éclairage</b>	Points lumineux au plafond
En bois		<b>Chauffage</b>	Radiateur(s)
<b>Fenêtre</b>		<b>Prise(s) électrique(s)</b>	3
Châssis battants sans ouverture matière aluminium		<b>Prise télédistribution</b>	1
Simple		<b>Prise téléphone</b>	1
<b>Sol</b>	Vinyle		

1er étage

Salle de bains



 superficie : 3.69 m<sup>2</sup>

Longueur : 2.07 m

Largeur : 1.85 m

<b>Hauteur sous-plafond</b>	2.45 m	<b>Fenêtre</b>	
<b>Douche dans le bain</b>	Oui	Châssis battants matière aluminium	
<b>Baignoire</b>	Avec paroi de douche	Simple	
<b>WC</b>	Classique	Volets roulant manuel matière pvc	
<b>Lavabo</b>	Simple	<b>Éclairage</b>	Points lumineux au plafond
<b>Porte</b>		<b>Chauffage</b>	Radiateur(s)
Battante		<b>Sol</b>	Vinyle
En bois		<b>Type de plafond</b>	Lambris
<b>Murs</b>	Totalement carrelés		

1er étage

Bureau

 superficie : 7.32 m<sup>2</sup>

Longueur : 3.07 m

Largeur : 2.38 m

<b>Porte</b>	<b>Sol</b>	Vinyle
Battante	<b>Hauteur sous-plafond</b>	2.85 m
En bois	<b>Éclairage</b>	Points lumineux au plafond
<b>Fenêtre</b>	<b>Chauffage</b>	Radiateur(s)
Châssis battants matière aluminium	<b>Prise(s) électrique(s)</b>	2
Simple		

2ème étage

Chambre 3

 superficie : 19.65 m<sup>2</sup>

Longueur : 5.72 m

Largeur : 3.55 m

<b>Porte</b>		<b>Type de plafond</b>	Plafond mansardé
Battante		<b>Éclairage</b>	Points lumineux au plafond
En bois		<b>Chauffage</b>	Radiateur(s)
<b>Sol</b>	Tapis plain	<b>Prise(s) électrique(s)</b>	3
<b>Hauteur sous-plafond</b>	2.4 m		

2ème étage

Chambre 4

 superficie : 14.99 m<sup>2</sup>

Longueur : 4.30 m

Largeur : 3.48 m

<b>Porte</b>		<b>Hauteur sous-plafond</b>	2.4 m
Battante		<b>Type de plafond</b>	Plafond mansardé
En bois		<b>Éclairage</b>	Points lumineux au plafond
<b>Fenêtre</b>	Châssis bois double vitrage fenêtre de toit	<b>Chauffage</b>	Radiateur(s)
<b>Sol</b>	Plancher	<b>Prise(s) électrique(s)</b>	1

2ème étage

Salle d'eau

 superficie : 5.68 m<sup>2</sup>

Longueur : 3.00 m

Largeur : 1.89 m

**Lavabo**

Simple

**Sol**

Vinyle

**Porte****Hauteur sous-plafond**

2.1 m

Type battante

**Type de plafond**

Plafond mansardé

Matière en bois

**Éclairage**

Points lumineux au plafond

2ème étage

Dressing

 superficie : 6.70 m<sup>2</sup>

Longueur : 3.58 m

Largeur : 1.94 m

**Hauteur sous-plafond** 2.1 m**Porte** Sectionnelle coulissante  
Pvc**Sol**  
**Éclairage**Vinyle  
Points lumineux au plafond

2ème étage

Escalier 3



 superficie : 5.61 m<sup>2</sup>

Longueur : 2.92 m

Largeur : 1.93 m

Sous-sol

Cave

 superficie : 15.08 m<sup>2</sup>

Longueur : 7.66 m

Largeur : 3.69 m

**Porte**Battante  
En bois**Sol**

Béton

**Hauteur sous-plafond**

1.8 m

**Éclairage**

Points lumineux mural

Sous-sol

Hall de cave



 superficie : 8.09 m<sup>2</sup>

Longueur : 5.04 m

Largeur : 1.65 m

**Sol**

Béton

**Escalier**

**Hauteur sous-plafond**

1.8 m

Matériaux béton

**Éclairage**

Points lumineux mural

Droit

Sous-sol

Chaufferie

 superficie : 7.73 m<sup>2</sup>

Longueur : 3.72 m

Largeur : 2.40 m

**Porte**Battante  
En bois**Sol**Hauteur sous-plafond  
Éclairage

Béton

1.8 m

Points lumineux au plafond

## Autres

## REZ-DE-CHAUSSÉE - ESCALIER 1

 superficie : 1.10 m<sup>2</sup>

Longueur : 1.38 m

Largeur : 0.79 m

## REZ-DE-CHAUSSÉE - REMISE

 superficie : 15.30 m<sup>2</sup>

Longueur : 4.04 m

Largeur : 3.78 m

<b>Porte</b>	<b>Sol</b>	Carrelage
Type battante	<b>Hauteur sous-plafond</b>	1.95 m
Matière en bois	<b>Éclairage</b>	Points lumineux au plafond
Vitrage simple	<b>Prise(s) électrique(s)</b>	1
<b>Fenêtre</b>		
Châssis type sans ouverture		
Vitrage simple		

## 1ER ÉTAGE - ESCALIER 2

 superficie : 0.86 m<sup>2</sup>

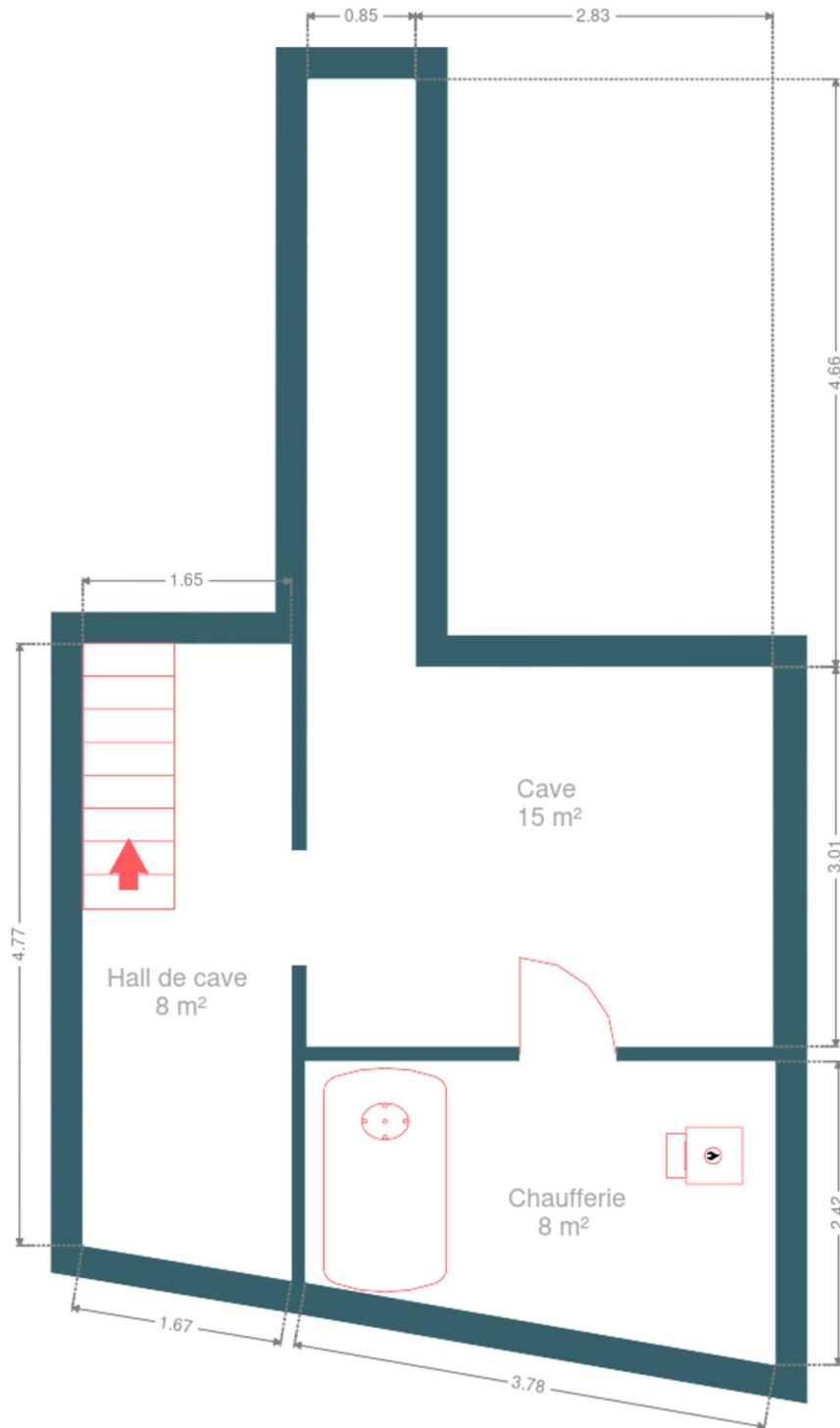
Longueur : 1.10 m

Largeur : 0.78 m

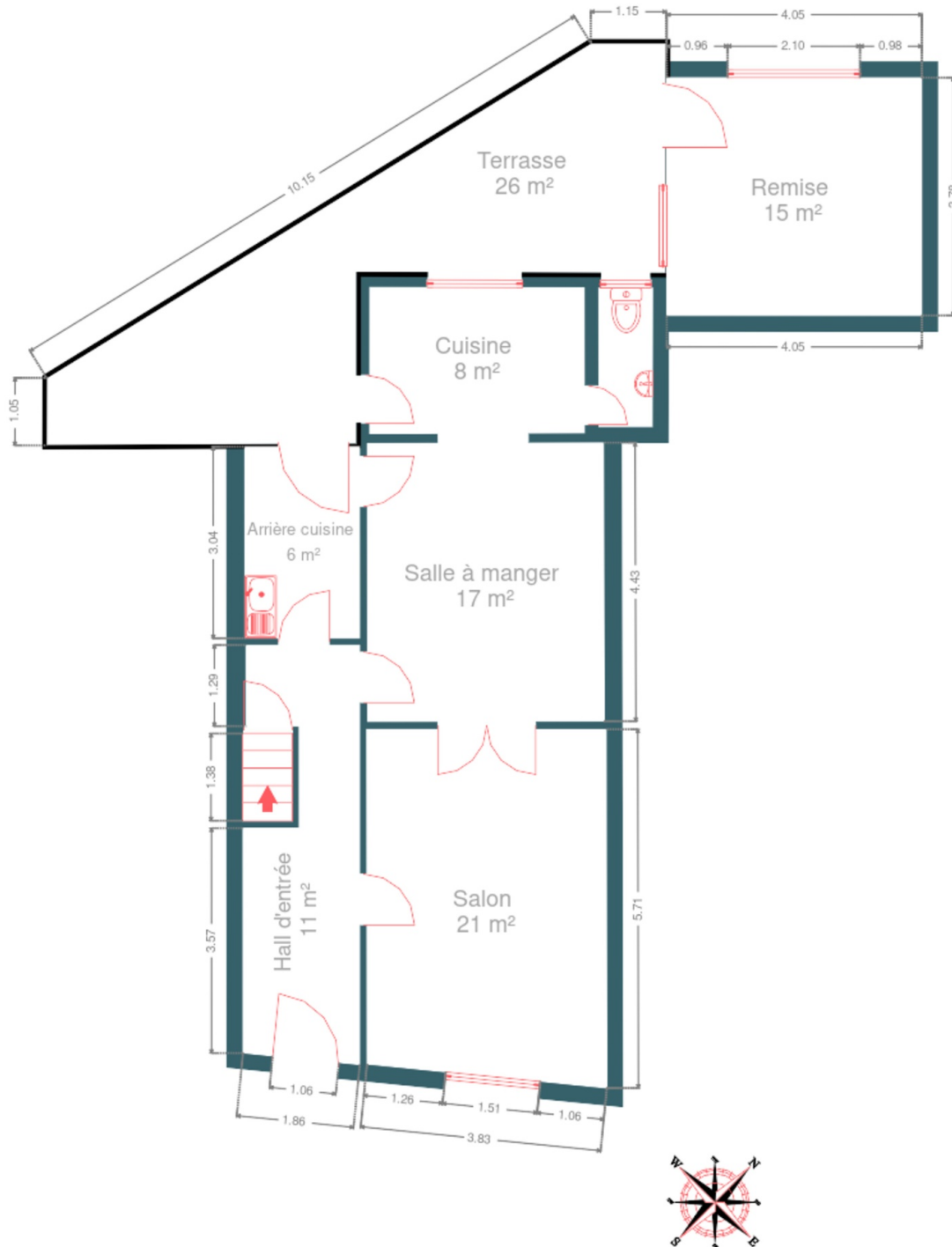
## RÉCAPITULATIF DES MÉTRÉS

Rez-de-chaussée	Longueur	Largeur	Superficie
Hall d'entrée	6.66 m	1.85 m	10.69 m <sup>2</sup>
Salon	5.70 m	3.81 m	20.97 m <sup>2</sup>
Salle à manger	4.42 m	3.76 m	16.61 m <sup>2</sup>
Cuisine	3.41 m	2.32 m	7.90 m <sup>2</sup>
Wc	2.20 m	0.85 m	1.88 m <sup>2</sup>
Escalier 1	1.38 m	0.79 m	1.10 m <sup>2</sup>
Arrière cuisine	3.04 m	1.82 m	5.56 m <sup>2</sup>
Remise	4.04 m	3.78 m	15.30 m <sup>2</sup>
1er étage	Longueur	Largeur	Superficie
Hall de nuit	4.54 m	2.35 m	7.91 m <sup>2</sup>
Chambre 1	5.76 m	3.83 m	21.29 m <sup>2</sup>
Chambre 2	4.42 m	3.40 m	14.98 m <sup>2</sup>
Salle de bains	2.07 m	1.85 m	3.69 m <sup>2</sup>
Bureau	3.07 m	2.38 m	7.32 m <sup>2</sup>
Escalier 2	1.10 m	0.78 m	0.86 m <sup>2</sup>
2ème étage	Longueur	Largeur	Superficie
Chambre 3	5.72 m	3.55 m	19.65 m <sup>2</sup>
Chambre 4	4.30 m	3.48 m	14.99 m <sup>2</sup>
Salle d'eau	3.00 m	1.89 m	5.68 m <sup>2</sup>
Dressing	3.58 m	1.94 m	6.70 m <sup>2</sup>
Escalier 3	2.92 m	1.93 m	5.61 m <sup>2</sup>
Sous-sol	Longueur	Largeur	Superficie
Cave	7.66 m	3.69 m	15.08 m <sup>2</sup>
Hall de cave	5.04 m	1.65 m	8.09 m <sup>2</sup>
Chaufferie	3.72 m	2.40 m	7.73 m <sup>2</sup>
<b>Total</b>			<b>219.59 m<sup>2</sup></b>

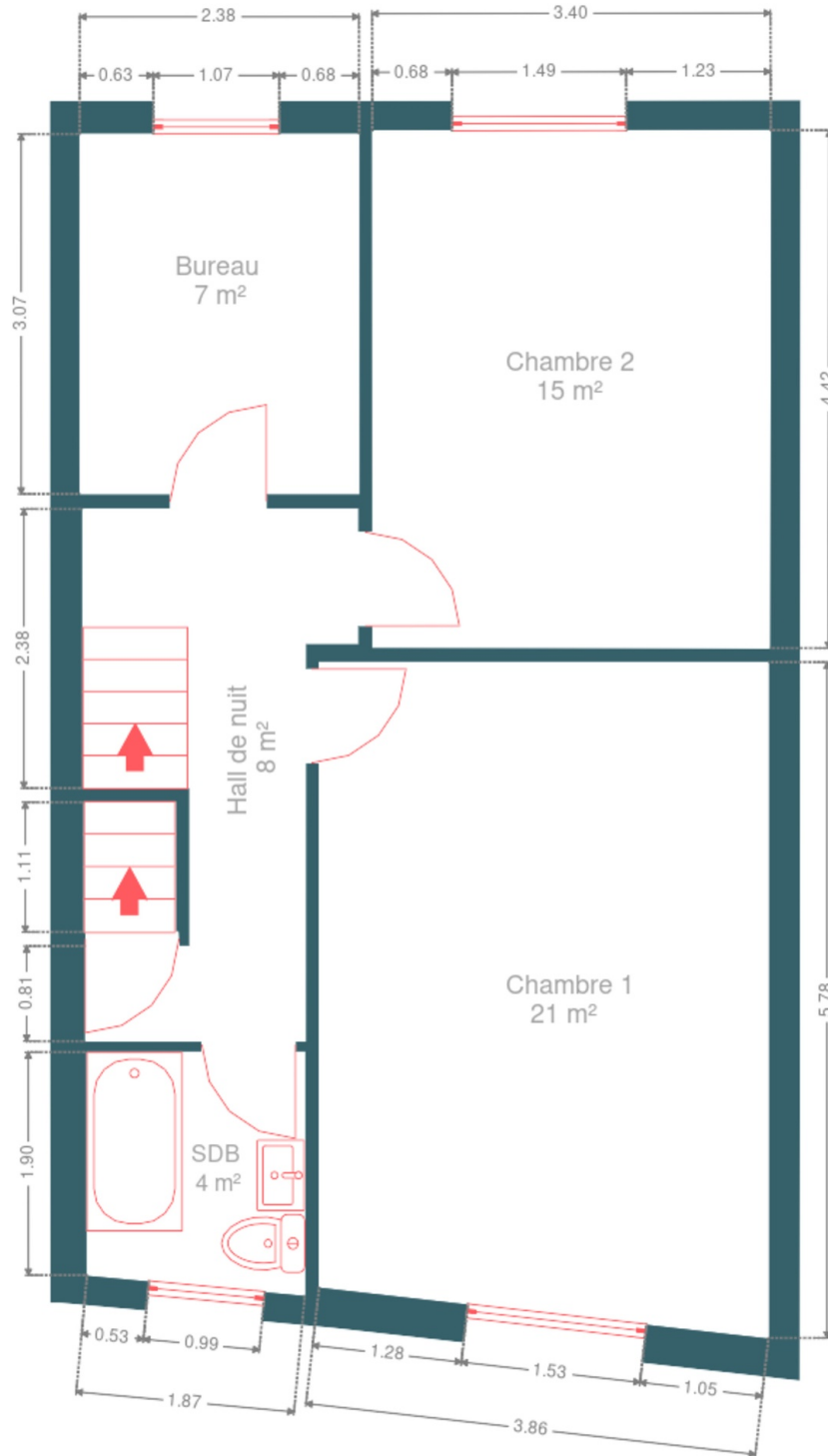
Plan - Sous-sol



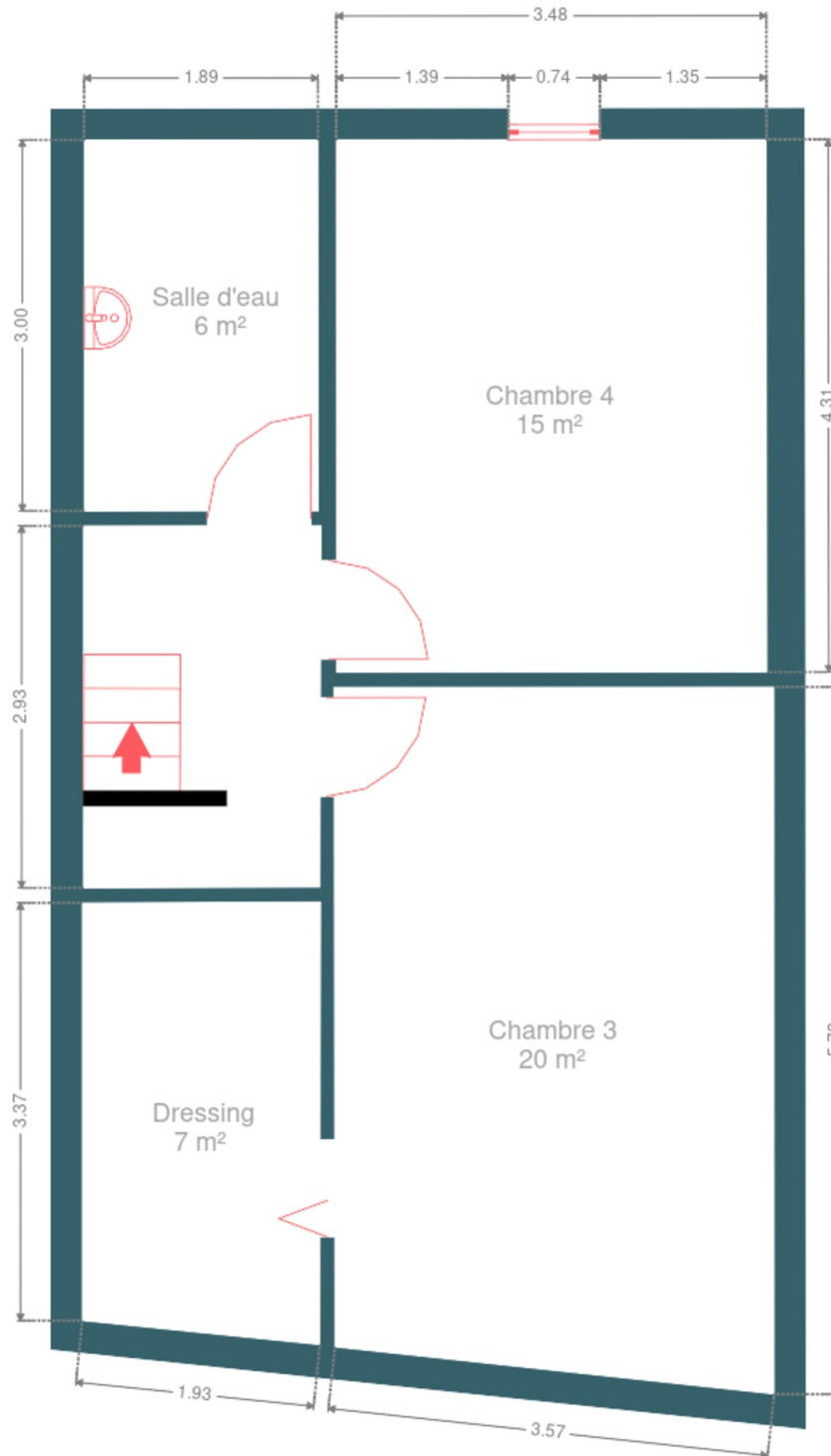
Plan - Rez-de-chaussée



Plan - 1er étage



Plan - 2ème étage



## Extérieur



## Extérieur

---



## Technique

### Zingueries

Matériaux pvc

État bon

### État

Bon

### Couverture

Ardoises

### Matériaux façade

Brique

### État

Bon

### Châssis

Matière bois aluminium

Volets manuel roulant

Simple double vitrage

Couleur gris imitation bois

### Chauffe-eau

Nombre de litres 130

Marque acv

### Compteur électrique

Mono-horaire

### Chauffage

Type central

Nature mazout

Radiateur(s)

Ideal standard

### Compt. d'eau

Individuel

### TV

Prise tv

### Téléphone

Oui

### Internet

Adsl

### Citerne mazout

Apparente

Capacité 2000



## Description détaillée de l'environnement

### MOBILITÉ

Arrêt de bus	350
Accès ferroviaire	700
Accès autoroutier	1500
Rhisnes	408 m
Thé Dansant	2967 m
Aérodrome de Namur	2969 m

### ÉCOLES

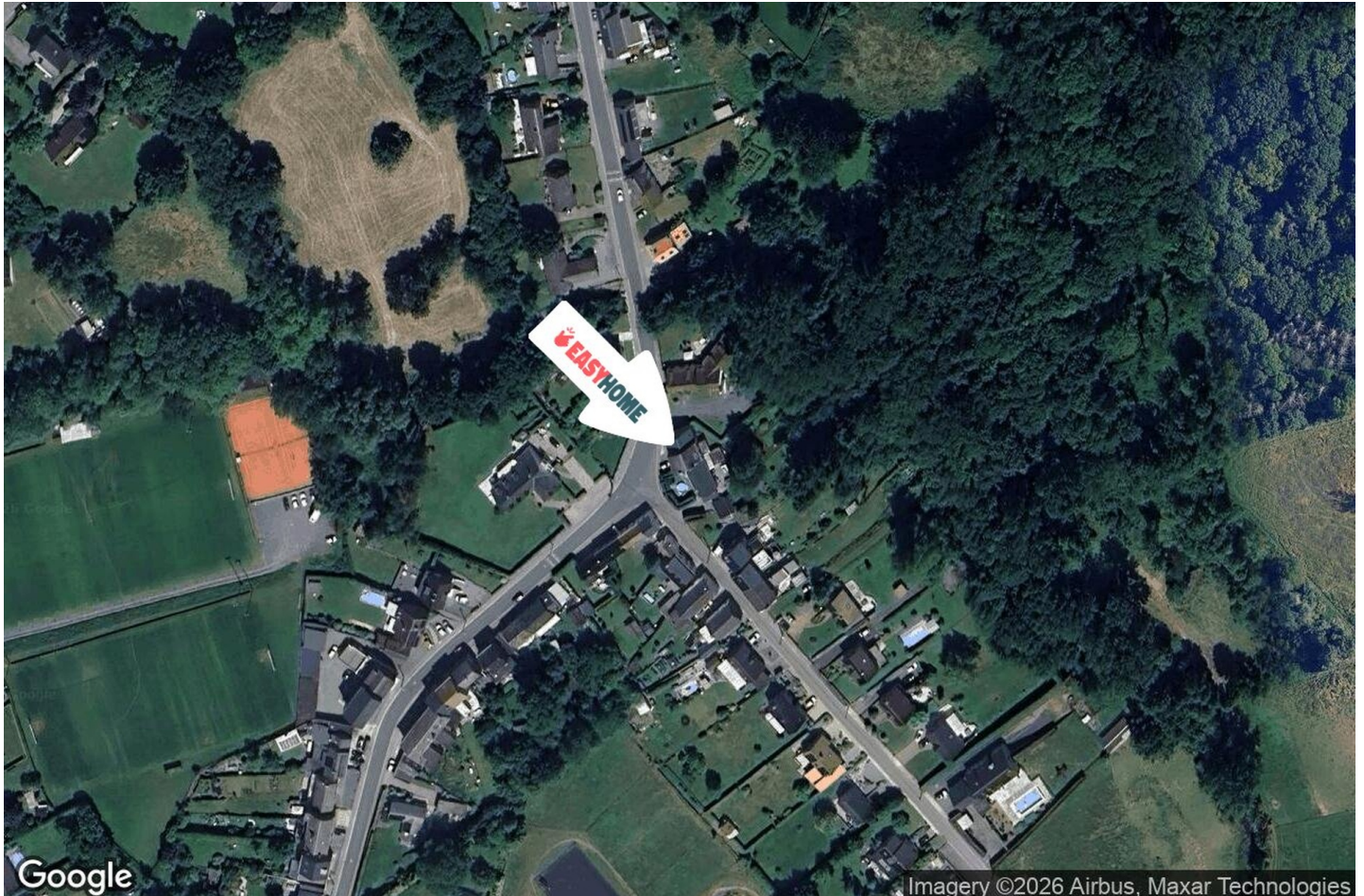
Écoles communales Mixtes	426 m
École communale de Bovesse	2503 m
Ecoles Communales Mixtes, Emines	2761 m
Epsi Clair Val	2944 m



### POINTS D'INTÉRÊTS

Soins vétérinaires	409 m
Vétérinaire C. Virlée (RDV en ligne)	
Concessionnaire	466 m
GARAGE LAURENT RHISNES (NAMUR -LA BRUYÈRE - GEMBL...	
Magasin	911 m
Entreprise Gaussin	
Hébergement	933 m
Class Eco	
Réparation de voiture	958 m
La Ressourcerie namuroise	
Réparation de voiture	1233 m
Dufeys	
Stockage	1423 m
Mondelez Belgium	
Quincaillerie	1716 m
Cebeo Namur / Suarlée (+Cebeolightstudio)	

## Plan situation



- 🏠 EasyHome
- 📍 Borchamps 24, 6900  
Marche-en-Famenne
- ✉ info@easyhome-immo.be
- ☎ +32 84 77 00 43
- 🌐 <https://www.easyhome-immo.be/>
- 📄 N° IPI : 509.677

- 👤 Rubis Baudoux
- ✉ rubis@easyhome-immo.be
- ☎ +32 486 03 53 38
- ☎ +32 486 03 53 38
- Rubis  
Baudoux