



# BELUXURY

BEPRESTIGIOUS BEBEAUTIFUL BEUNIQUE



*Offre à partir de 599.000 €*

# Réf. DU PIÉMONT 1

Rue du Piémont 1 - 7387 Roisin



437 m<sup>2</sup>



5



3

BE LUXURY REAL ESTATE

Avenue Reine Astrid 92 - 1310 La Hulpe

+32 478 56 37 32 | [www.beluxuryestate.com](http://www.beluxuryestate.com)

IPI 509 587 | BE0839 362 180



**BELUXURY**

BEPRESTIGIOUS BEBEAUTIFUL BEUNIQUE

# Réf. DU PIÉMONT 1

Adresse du bien :  
Rue du Piémont 1 7387 - Roisin

---

Propriété d'exception à Roisin



DESCRIPTION

---



# BELUXURY

BEPRESTIGIOUS BEBEAUTIFUL BEUNIQUE

# Réf. DU PIÉMONT 1

Adresse du bien :  
Rue du Piémont 1 7387 - Roisin

---

Infos et visites avec Emeline (IPI 519877) au 0471.21.64.99 !

Située à Roisin, au sein de la commune des Honnelles, cette magnifique villa d'architecte de près de 400 m<sup>2</sup> habitables s'implante sur un domaine de plus d'un hectare, dans un cadre champêtre, calme et idyllique.

Dès l'entrée, un vaste hall mène à un lumineux séjour ouvert sur deux belles terrasses avec espace salon en contrebas et vue dégagée sur la nature. La cuisine équipée prolonge harmonieusement l'espace de vie.

Le rez-de-chaussée propose 3 chambres dont une suite avec salle de bains et accès terrasse, une salle de bains indépendante, un WC séparé, une buanderie, une pièce polyvalente avec accès direct au parking ainsi qu'un garage deux voitures.

À l'étage, deux chambres supplémentaires dont une superbe suite parentale avec feu ouvert, dressing intégré, salle de bains, grande douche, WC et balcon de plus de 50 m<sup>2</sup>.

À l'extérieur : vaste parking, plusieurs terrasses, grand jardin, prairie pour chevaux et écurie d'une dizaine de boxes.

Un bien rare, idéal pour les amoureux de la nature, les projets équestres ou un investissement à fort potentiel.

Offre à pd 599.000€.

Honoraires d'agence à charge de l'acheteur. Le détail de nos honoraires est consultable sur notre site internet.

PEB F - n°20210615010198 - 496kWh/m<sup>2</sup>.an - 193660KWH/AN.

Pub à caractère non contractuel et ne constituant pas une offre. Le pouvoir décisionnel appartient au vendeur.



# BELUXURY

BEPRESTIGIOUS BEBEAUTIFUL BEUNIQUE

# Réf. DU PIÉMONT 1

Adresse du bien :  
Rue du Piémont 1 7387 - Roisin

## Coordonnées du bien

Rue	Rue du Piémont
N°	1
CP	7387
Ville	Roisin
Pays	Belgique
Latitude	50.336098
Longitude	3.737794



## PEB

PEB No. : 20210615010198  
E totale : 193660 KWH/AN  
Espec : 496 kWh/m<sup>2</sup>.an



## PARCELLE - DIMENSIONS ET AMÉNAGEMENTS

➤ Orientation façade avant	Nord
↘ Déclivité	Plat
Largeur de la façade	35.00 m
Surface bâtie au sol	365.00 m <sup>2</sup>
Surface de la parcelle	12800 m <sup>2</sup>
Informations provenant du site du cadastre	





# BELUXURY

BEPRESTIGIOUS BEBEAUTIFUL BEUNIQUE

# Réf. DU PIÉMONT 1

Adresse du bien :  
Rue du Piémont 1 7387 - Roisin

## Description globale du bien

Etat général	Bon
Surface	437 m <sup>2</sup>
Nombre de façades	4
Nombre d'étages	1
Nombre de pièces	25
Nombre de chambre(s)	5
Nombre de salle de bains	3
Type de propriété	Villa
Garage	2 place(s)
Environnement	Calme



## Descriptif extérieur

Jardin (terrain arrière)	Terrasse (terrain arrière)
Aménagé pelouse	Sol pavés
Orientation sud	Orientation sud
Déclivité plat	Terrasse (terrain droit)
Jardin (terrain gauche)	Sol pavés
Aménagé pelouse	Orientation ouest
Orientation est	Allée (terrain droit)
Déclivité plat	Sol pavée
Parking	Place(s) 12

## Aménagement intérieur

Rez-de-chaussée	278 m <sup>2</sup>
Hall d'entrée, séjour, cuisine, chambre 1, chambre 2, chambre 3, salle de bains 1, salle de bains 2, garage, wc 1, wc 2, buanderie, pièce, lavabo, hall 1, hall 2, hall 3	
1er étage	96 m <sup>2</sup>
Chambre 4, chambre 5, salle de bains 3, wc 3, escalier	
Sous-sol	62 m <sup>2</sup>
Cave 1, cave 2, cave 3, cave 4, escalier	



**BELUXURY**

BEPRESTIGIOUS BEBEAUTIFUL BEUNIQUE

# Réf. DU PIÉMONT 1

Adresse du bien :  
Rue du Piémont 1 7387 - Roisin

---

Rez-de-chaussée

Hall d'entrée

---





**BELUXURY**

BEPRESTIGIOUS BEBEAUTIFUL BEUNIQUE

# Réf. DU PIÉMONT 1

Adresse du bien :  
Rue du Piémont 1 7387 - Roisin

Rez-de-chaussée

Hall d'entrée



 superficie : 29.85 m<sup>2</sup>

Longueur : 10.04 m

Largeur : 4.62 m

**Fenêtre**

Châssis alu double vitrage type porte-fenêtre  
Châssis bois double vitrage type sans ouverture

**Sol** Marbre

**Hauteur sous-plafond** 2.65 m

**Éclairage**

Spots encastrés  
Points lumineux mural

**Escalier**

Matériaux marbre  
Type droit

**Prise(s) électrique(s)** 3



**BELUXURY**

BEPRESTIGIOUS BEBEAUTIFUL BEUNIQUE

# Réf. DU PIÉMONT 1

Adresse du bien :  
Rue du Piémont 1 7387 - Roisin

Rez-de-chaussée

Séjour



 superficie : 58.05 m<sup>2</sup>

Longueur : 12.31 m

Largeur : 5.16 m

**Accès**

Terrasse  
Jardin

**Porte**

Type battante  
Matière en aluminium  
Vitrage double vitrage

**Fenêtre**

**Fenêtre**

Châssis alu double vitrage type sans ouverture  
Châssis bois double vitrage type sans ouverture

**Sol**

Quick-Step  
Marbre

**Hauteur sous-plafond** 2.4 m

**Éclairage**



**BELUXURY**

BEPRESTIGIOUS BEBEAUTIFUL BEUNIQUE

# Réf. DU PIÉMONT 1

Adresse du bien :  
Rue du Piémont 1 7387 - Roisin

Rez-de-chaussée

Séjour



Proposition d'aménagement non-contractuelle



**BELUXURY**

BEPRESTIGIOUS BEBEAUTIFUL BEUNIQUE

# Réf. DU PIÉMONT 1

Adresse du bien :  
Rue du Piémont 1 7387 - Roisin

---

Rez-de-chaussée

Séjour

---





**BELUXURY**

BEPRESTIGIOUS BEBEAUTIFUL BEUNIQUE

# Réf. DU PIÉMONT 1

Adresse du bien :  
Rue du Piémont 1 7387 - Roisin

Rez-de-chaussée

Séjour



Proposition d'aménagement non-contractuelle



**BELUXURY**

BEPRESTIGIOUS BEBEAUTIFUL BEUNIQUE

# Réf. DU PIÉMONT 1

Adresse du bien :  
Rue du Piémont 1 7387 - Roisin

Rez-de-chaussée

Cuisine



 superficie : 15.05 m<sup>2</sup>

Longueur : 5.40 m

Largeur : 2.78 m

**Hauteur sous-plafond** 2.45 m

**Prise(s) électrique(s)** 12

**Équipée** Oui

**Accès**

Terrasse

Jardin

**Évier**

Double

**Évier**

Avec égouttoir

**Plaque de cuisson**

Type vitrocéramique Tactile

De la marque autre

**Hotte**

Type hotte murale

Évacuation extérieure



**BELUXURY**

BE PRESTIGIOUS BE BEAUTIFUL BE UNIQUE

# Réf. DU PIÉMONT 1

Adresse du bien :  
Rue du Piémont 1 7387 - Roisin

Rez-de-chaussée

Cuisine



Proposition d'aménagement non-contractuelle



**BELUXURY**

BEPRESTIGIOUS BEBEAUTIFUL BEUNIQUE

# Réf. DU PIÉMONT 1

Adresse du bien :  
Rue du Piémont 1 7387 - Roisin

Rez-de-chaussée

Chambre 1



 superficie : 14.68 m<sup>2</sup>

Longueur : 4.19 m

Largeur : 3.80 m

**Fenêtre**

Châssis bois double vitrage type battants

**Éclairage**

Points lumineux mural

**Sol**

Marbre

**Prise(s) électrique(s)**

3

**Hauteur sous-plafond**

2.7 m

**Prise téléphone**

Oui



**BELUXURY**

BEPRESTIGIOUS BEBEAUTIFUL BEUNIQUE

# Réf. DU PIÉMONT 1

Adresse du bien :  
Rue du Piémont 1 7387 - Roisin

Rez-de-chaussée

Chambre 1



Proposition d'aménagement non-contractuelle



**BELUXURY**

BEPRESTIGIOUS BEBEAUTIFUL BEUNIQUE

# Réf. DU PIÉMONT 1

Adresse du bien :  
Rue du Piémont 1 7387 - Roisin

Rez-de-chaussée

Salle de bains 1



 superficie : 5.57 m<sup>2</sup>

Longueur : 3.21 m

Largeur : 1.73 m

**Hauteur sous-plafond** 3.4 m  
**Prise(s) électrique(s)** 2  
**Baignoire** Standard  
**WC** Classique  
**Bidet** Oui

**Lavabo** Simple  
**Fenêtre** Châssis bois double vitrage type basculante  
**Éclairage** Points lumineux mural  
**Sol** Carrelage



**BELUXURY**

BEPRESTIGIOUS BEBEAUTIFUL BEUNIQUE

# Réf. DU PIÉMONT 1

Adresse du bien :  
Rue du Piémont 1 7387 - Roisin

Rez-de-chaussée

Chambre 2



 superficie : 16.48 m<sup>2</sup>

Longueur : 4.19 m

Largeur : 3.80 m

<b>Accès</b>	<b>Fenêtre</b>	Châssis bois double vitrage type sans ouverture
Terrasse	<b>Sol</b>	Quick-Step
Jardin	<b>Hauteur sous-plafond</b>	3.4 m
<b>Porte</b>	<b>Type de plafond</b>	Plafond mansardé
Type battante	<b>Éclairage</b>	Points lumineux mural
Matière en bois	<b>Prise(s) électrique(s)</b>	4
Vitrage double vitrage	<b>Prise télédistribution</b>	Oui



**BELUXURY**

BEPRESTIGIOUS BEBEAUTIFUL BEUNIQUE

# Réf. DU PIÉMONT 1

Adresse du bien :  
Rue du Piémont 1 7387 - Roisin

Rez-de-chaussée

Chambre 2



Proposition d'aménagement non-contractuelle



**BELUXURY**

BEPRESTIGIOUS BEBEAUTIFUL BEUNIQUE

# Réf. DU PIÉMONT 1

Adresse du bien :  
Rue du Piémont 1 7387 - Roisin

Rez-de-chaussée

Chambre 3



 superficie : 18.44 m<sup>2</sup>

Longueur : 4.99 m

Largeur : 3.69 m

<b>Accès</b>	<b>Fenêtre</b>	Châssis bois double vitrage type sans ouverture
Terrasse	<b>Sol</b>	Quick-Step
Jardin	<b>Hauteur sous-plafond</b>	3.4 m
<b>Porte</b>	<b>Type de plafond</b>	Plafond mansardé
Type battante	<b>Éclairage</b>	Points lumineux mural
Matière en bois	<b>Prise(s) électrique(s)</b>	6
Vitrage double vitrage	<b>Prise télédistribution</b>	Oui



**BELUXURY**

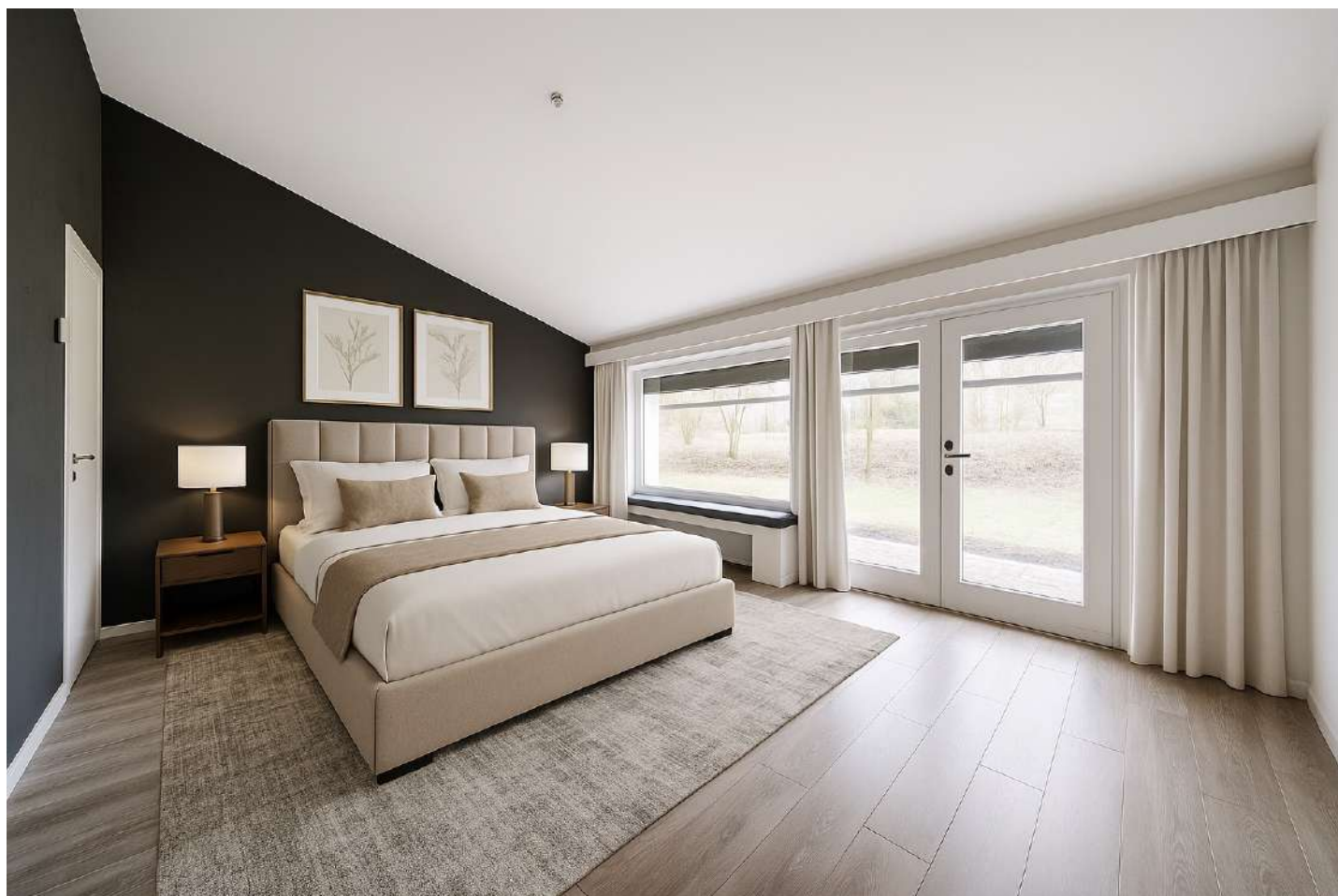
BEPRESTIGIOUS BEBEAUTIFUL BEUNIQUE

# Réf. DU PIÉMONT 1

Adresse du bien :  
Rue du Piémont 1 7387 - Roisin

Rez-de-chaussée

Chambre 3



Proposition d'aménagement non-contractuelle



**BELUXURY**

BEPRESTIGIOUS BEBEAUTIFUL BEUNIQUE

# Réf. DU PIÉMONT 1

Adresse du bien :  
Rue du Piémont 1 7387 - Roisin

Rez-de-chaussée

Salle de bains 2



 superficie : 7.07 m<sup>2</sup>

Longueur : 3.71 m

Largeur : 1.90 m

**Hauteur sous-plafond** 3.4 m  
**Prise(s) électrique(s)** 2  
**Baignoire** Standard  
**Bidet** Oui

**Lavabo** Simple  
**Fenêtre** Châssis PVC double vitrage  
type oscillo-battants  
**Éclairage** Points lumineux mural  
**Sol** Carrelage



**BELUXURY**

BEPRESTIGIOUS BEBEAUTIFUL BEUNIQUE

# Réf. DU PIÉMONT 1

Adresse du bien :  
Rue du Piémont 1 7387 - Roisin

Rez-de-chaussée

Pièce



 superficie : 15.32 m<sup>2</sup>

Longueur : 4.30 m

Largeur : 3.91 m

**Fenêtre**

Châssis alu double vitrage type sans ouverture

**Sol**

Marbre

**Accès**

Jardin  
Parking place(s) 10

**Porte**

Type battante  
Matière en aluminium

**Porte**

Vitrage double vitrage  
Volets type électrique

**Éclairage**

Spots encastrés

**Hauteur sous-plafond**

2.2 m

**Prise(s) électrique(s)**

8

**Evacuation d'eau**

Oui

**Arrivée d'eau**

Oui



**BELUXURY**

BEPRESTIGIOUS BEBEAUTIFUL BEUNIQUE

# Réf. DU PIÉMONT 1

Adresse du bien :  
Rue du Piémont 1 7387 - Roisin

Rez-de-chaussée

Pièce



Proposition d'aménagement non-contractuelle



**BELUXURY**

BEPRESTIGIOUS BEBEAUTIFUL BEUNIQUE

# Réf. DU PIÉMONT 1

Adresse du bien :  
Rue du Piémont 1 7387 - Roisin

Rez-de-chaussée

Lavabo



 superficie : 3.18 m<sup>2</sup>

Longueur : 2.70 m

Largeur : 1.26 m

**Fenêtre**

Châssis bois double vitrage type  
battants

**Hauteur sous-plafond**

2.1 m

**Sol**

Marbre

**Prise(s) électrique(s)**

2

**Éclairage**

Points lumineux mural



**BELUXURY**

BEPRESTIGIOUS BEBEAUTIFUL BEUNIQUE

# Réf. DU PIÉMONT 1

Adresse du bien :  
Rue du Piémont 1 7387 - Roisin

Rez-de-chaussée

Garage



 superficie : 33.84 m<sup>2</sup>

Longueur : 5.92 m

Largeur : 5.71 m

**Nombre de voitures** 2

**Porte**

Type coulissante

Matière en bois

**Sol**

**Hauteur sous-plafond**

**Éclairage**

**Prise(s) électrique(s)**

Marbre

2.2 m

Points lumineux au plafond

5



**BELUXURY**

BEPRESTIGIOUS BEBEAUTIFUL BEUNIQUE

# Réf. DU PIÉMONT 1

Adresse du bien :  
Rue du Piémont 1 7387 - Roisin

1er étage

Chambre 4



 superficie : 33.85 m<sup>2</sup>

Longueur : 5.91 m

Largeur : 5.72 m

<b>Accès</b>	Terrasse	<b>Sol</b>	Marbre
<b>Porte</b>		<b>Hauteur sous-plafond</b>	3.3 m
Type battante		<b>Type de plafond</b>	Plafond mansardé
Matière pvc		<b>Éclairage</b>	Points lumineux au plafond
Vitrage double vitrage		<b>Chauffage</b>	Feu ouvert
Volets type électrique		<b>Placard</b>	Portes battantes
<b>Fenêtre</b>	Châssis PVC double vitrage type sans ouverture	<b>Prise(s) électrique(s)</b>	8



**BELUXURY**

BEPRESTIGIOUS BEBEAUTIFUL BEUNIQUE

# Réf. DU PIÉMONT 1

Adresse du bien :  
Rue du Piémont 1 7387 - Roisin

1er étage

Chambre 4



Proposition d'aménagement non-contractuelle



**BELUXURY**

BEPRESTIGIOUS BEBEAUTIFUL BEUNIQUE

# Réf. DU PIÉMONT 1

Adresse du bien :  
Rue du Piémont 1 7387 - Roisin

1er étage

Chambre 5



 superficie : 33.85 m<sup>2</sup>

Longueur : 5.91 m

Largeur : 5.72 m

**Fenêtre**

Châssis bois double vitrage type  
battants

**Type de plafond**

Plafond mansardé

**Sol**

Marbre

**Éclairage**

Points lumineux au plafond

**Hauteur sous-plafond**

3.4 m



**BELUXURY**

BEPRESTIGIOUS BEBEAUTIFUL BEUNIQUE

# Réf. DU PIÉMONT 1

Adresse du bien :  
Rue du Piémont 1 7387 - Roisin

1er étage

Chambre 5



Proposition d'aménagement non-contractuelle



**BELUXURY**

BEPRESTIGIOUS BEBEAUTIFUL BEUNIQUE

# Réf. DU PIÉMONT 1

Adresse du bien :  
Rue du Piémont 1 7387 - Roisin

1er étage

Salle de bains 3



 superficie : 18.68 m<sup>2</sup>

Longueur : 5.93 m

Largeur : 3.62 m

**Hauteur sous-plafond** 3.3 m

**Prise(s) électrique(s)** 2

**Douche** Italienne

**Baignoire** Standard

**Lavabo** Simple

**Fenêtre** Châssis alu double vitrage type  
oscillo-battants

**Éclairage**

Spots encastrés

Points lumineux mural

**Sol**

Carrelage

Marbre



**BELUXURY**

BEPRESTIGIOUS BEBEAUTIFUL BEUNIQUE

# Réf. DU PIÉMONT 1

Adresse du bien :  
Rue du Piémont 1 7387 - Roisin

Autres

## REZ-DE-CHAUSSÉE - WC 1

 superficie : 1.18 m<sup>2</sup>      Longueur : 1.25 m      Largeur : 0.94 m

<b>WC</b>	Classique	<b>Hauteur sous-plafond</b>	2.1 m
<b>Fenêtre</b>	Châssis bois double vitrage type battants	<b>Éclairage</b>	Points lumineux mural
<b>Sol</b>	Marbre		

## REZ-DE-CHAUSSÉE - WC 2

 superficie : 1.18 m<sup>2</sup>      Longueur : 1.25 m      Largeur : 0.94 m

<b>WC</b>	Suspendu	<b>Hauteur sous-plafond</b>	2.8 m
<b>Fenêtre</b>	Type de fenêtre bloc de verre	<b>Type de plafond</b>	Plafond mansardé
<b>Sol</b>	Carrelage	<b>Éclairage</b>	Points lumineux mural

## REZ-DE-CHAUSSÉE - BUANDERIE

 superficie : 14.12 m<sup>2</sup>      Longueur : 4.76 m      Largeur : 2.96 m

<b>Évier</b>	Simple	<b>Éclairage</b>	Spots encastrés
<b>Fenêtre</b>	Châssis alu double vitrage type oscillo-battants	<b>Prise(s) électrique(s)</b>	4
<b>Sol</b>	Marbre	<b>Evacuation d'eau</b>	Oui
<b>Hauteur sous-plafond</b>	2.55 m	<b>Arrivée d'eau</b>	Oui



**BELUXURY**

BEPRESTIGIOUS BEBEAUTIFUL BEUNIQUE

# Réf. DU PIÉMONT 1

Adresse du bien :  
Rue du Piémont 1 7387 - Roisin

## REZ-DE-CHAUSSÉE - HALL 1

 superficie : 7.73 m<sup>2</sup>      Longueur : 2.46 m      Largeur : 3.45 m

## REZ-DE-CHAUSSÉE - HALL 2

 superficie : 6.82 m<sup>2</sup>      Longueur : 2.43 m      Largeur : 2.81 m

<b>Hauteur sous-plafond</b>	3.4 m	<b>Placard</b>	Portes battantes
<b>Prise(s) électrique(s)</b>	1	<b>Sol</b>	Quick-Step
<b>Éclairage</b>	Points lumineux au plafond	<b>Type de plafond</b>	Plafond mansardé
<b>Fenêtre</b>	Châssis bois double vitrage type sans ouverture		

## REZ-DE-CHAUSSÉE - HALL 3

 superficie : 29.85 m<sup>2</sup>      Longueur : 10.04 m      Largeur : 4.62 m

## 1ER ÉTAGE - WC 3

 superficie : 1.07 m<sup>2</sup>      Longueur : 1.25 m      Largeur : 0.85 m

<b>WC</b>	Classique	<b>Hauteur sous-plafond</b>	2.3 m
<b>Fenêtre</b>	Châssis alu double vitrage type oscillo-battants	<b>Éclairage</b>	Spots encastrés
<b>Sol</b>	Marbre		



**BELUXURY**

BEPRESTIGIOUS BEBEAUTIFUL BEUNIQUE

# Réf. DU PIÉMONT 1

Adresse du bien :  
Rue du Piémont 1 7387 - Roisin

## 1ER ÉTAGE - ESCALIER

 superficie : 8.91 m<sup>2</sup>      Longueur : 4.11 m      Largeur : 2.16 m

## SOUS-SOL - CAVE 1

 superficie : 9.09 m<sup>2</sup>      Longueur : 4.77 m      Largeur : 2.15 m

<b>Sol</b>	Béton	<b>Prise(s) électrique(s)</b>	1
<b>Hauteur sous-plafond</b>	2.25 m	<b>Arrivée d'eau</b>	Oui
<b>Éclairage</b>	Points lumineux au plafond		

## SOUS-SOL - CAVE 2

 superficie : 20.24 m<sup>2</sup>      Longueur : 5.69 m      Largeur : 3.74 m

<b>Sol</b>	Béton
<b>Hauteur sous-plafond</b>	2.25 m
<b>Éclairage</b>	Points lumineux au plafond
<b>Prise(s) électrique(s)</b>	1

## SOUS-SOL - CAVE 3

 superficie : 13.60 m<sup>2</sup>      Longueur : 4.77 m      Largeur : 2.85 m

<b>Sol</b>	Béton
<b>Hauteur sous-plafond</b>	2.25 m
<b>Éclairage</b>	Points lumineux au plafond
<b>Prise(s) électrique(s)</b>	1



**BELUXURY**

BEPRESTIGIOUS BEBEAUTIFUL BEUNIQUE

# Réf. DU PIÉMONT 1

Adresse du bien :  
Rue du Piémont 1 7387 - Roisin

---

## SOUS-SOL - CAVE 4

---

 superficie : 15.73 m<sup>2</sup>

Longueur : 5.20 m

Largeur : 3.65 m

<b>Sol</b>	Béton
<b>Hauteur sous-plafond</b>	2.25 m
<b>Éclairage</b>	Points lumineux au plafond
<b>Prise(s) électrique(s)</b>	2

## SOUS-SOL - ESCALIER

---

 superficie : 3.78 m<sup>2</sup>

Longueur : 3.52 m

Largeur : 1.08 m



# BELUXURY

BEPRESTIGIOUS BEBEAUTIFUL BEUNIQUE

# Réf. DU PIÉMONT 1

Adresse du bien :  
Rue du Piémont 1 7387 - Roisin

## RÉCAPITULATIF DES MÉTRÉS

Rez-de-chaussée	Longueur	Largeur	Superficie
Hall d'entrée	10.04 m	4.62 m	29.85 m <sup>2</sup>
Séjour	12.31 m	5.16 m	58.05 m <sup>2</sup>
Cuisine	5.40 m	2.78 m	15.05 m <sup>2</sup>
Chambre 1	4.19 m	3.80 m	14.68 m <sup>2</sup>
Salle de bains 1	3.21 m	1.73 m	5.57 m <sup>2</sup>
Chambre 2	4.19 m	3.80 m	16.48 m <sup>2</sup>
Chambre 3	4.99 m	3.69 m	18.44 m <sup>2</sup>
Salle de bains 2	3.71 m	1.90 m	7.07 m <sup>2</sup>
Buanderie	4.76 m	2.96 m	14.12 m <sup>2</sup>
Pièce	4.30 m	3.91 m	15.32 m <sup>2</sup>
Lavabo	2.70 m	1.26 m	3.18 m <sup>2</sup>
Wc 1	1.25 m	0.94 m	1.18 m <sup>2</sup>
Wc 2	1.25 m	0.94 m	1.18 m <sup>2</sup>
Hall 1	2.46 m	3.45 m	7.73 m <sup>2</sup>
Hall 2	2.43 m	2.81 m	6.82 m <sup>2</sup>
Hall 3	10.04 m	4.62 m	29.85 m <sup>2</sup>
Garage	5.92 m	5.71 m	33.84 m <sup>2</sup>
1er étage	Longueur	Largeur	Superficie
Chambre 4	5.91 m	5.72 m	33.85 m <sup>2</sup>
Chambre 5	5.91 m	5.72 m	33.85 m <sup>2</sup>
Salle de bains 3	5.93 m	3.62 m	18.68 m <sup>2</sup>
Wc 3	1.25 m	0.85 m	1.07 m <sup>2</sup>
Escalier	4.11 m	2.16 m	8.91 m <sup>2</sup>
Sous-sol	Longueur	Largeur	Superficie
Cave 1	4.77 m	2.15 m	9.09 m <sup>2</sup>
Cave 2	5.69 m	3.74 m	20.24 m <sup>2</sup>
Cave 3	4.77 m	2.85 m	13.60 m <sup>2</sup>
Cave 4	5.20 m	3.65 m	15.73 m <sup>2</sup>
Escalier	3.52 m	1.08 m	3.78 m <sup>2</sup>
<b>Total</b>			<b>437.21 m<sup>2</sup></b>

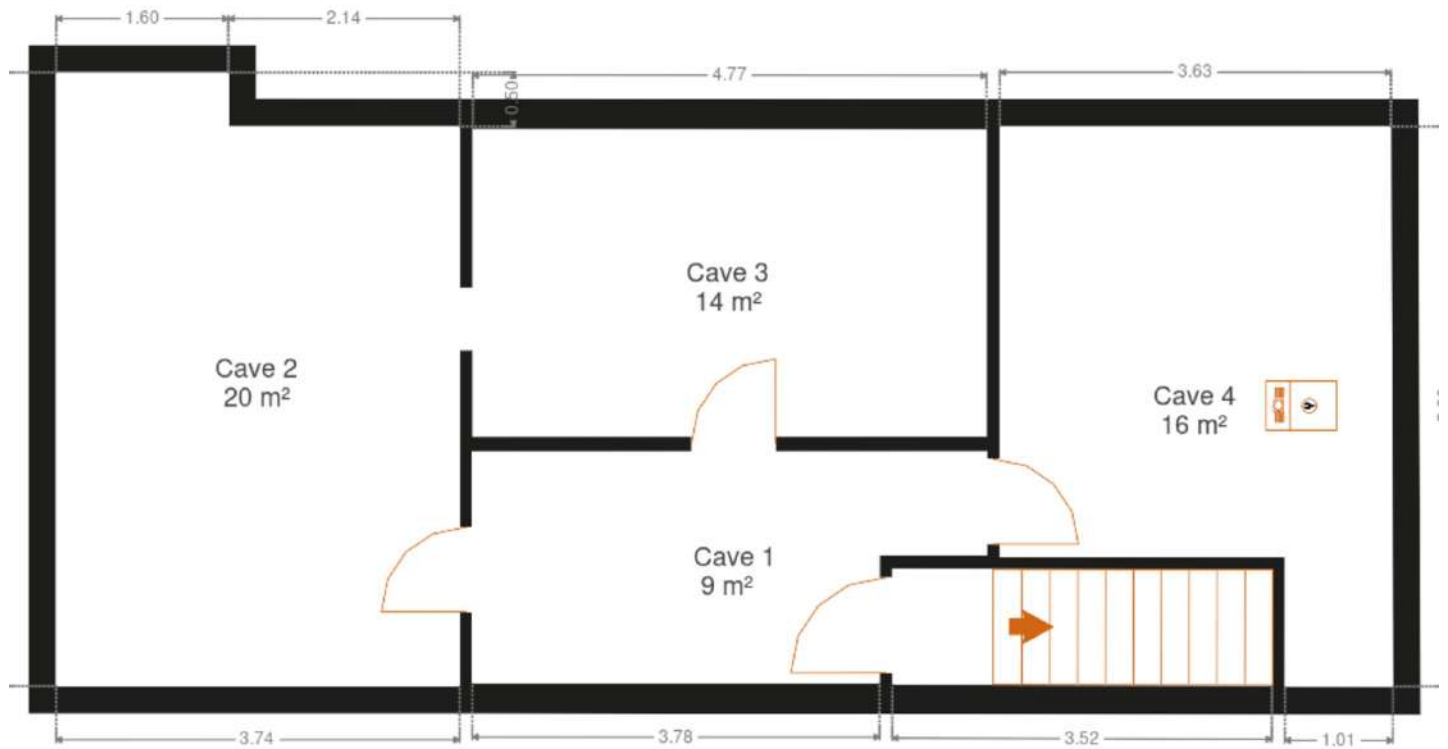


**BELUXURY**

BEPRESTIGIOUS BEBEAUTIFUL BEUNIQUE

# Réf. DU PIÉMONT 1  
Adresse du bien :  
Rue du Piémont 1 7387 - Roisin

Plan - Sous-sol





**BELUXURY**

BEPRESTIGIOUS BEBEAUTIFUL BEUNIQUE

# Réf. DU PIÉMONT 1

Adresse du bien :  
Rue du Piémont 1 7387 - Roisin

Plan - Rez-de-chaussée





**BELUXURY**

BEPRESTIGIOUS BEBEAUTIFUL BEUNIQUE

# Réf. DU PIÉMONT 1

Adresse du bien :  
Rue du Piémont 1 7387 - Roisin

Plan - 1er étage





**BELUXURY**

BEPRESTIGIOUS BEBEAUTIFUL BEUNIQUE

# Réf. DU PIÉMONT 1

Adresse du bien :  
Rue du Piémont 1 7387 - Roisin

Extérieur





**BELUXURY**

BE PRESTIGIOUS BE BEAUTIFUL BE UNIQUE

# Réf. DU PIÉMONT 1

Adresse du bien :  
Rue du Piémont 1 7387 - Roisin

---

Extérieur

---





**BELUXURY**

BEPRESTIGIOUS BEBEAUTIFUL BEUNIQUE

# Réf. DU PIÉMONT 1

Adresse du bien :  
Rue du Piémont 1 7387 - Roisin

## Technique

### Zingueries

Matériaux pvc

État bon

**État** Bon

**Couverture** Ardoises

### Matériaux façade

Brique

Peinte

**État** Bon

### Châssis

Vitrage double vitrage

Volets type électrique

Matière aluminium

**Adoucisseur d'eau** Oui

**Ventilation** Naturelle

**Compteur électrique** Bi-horaire

### Chauffage

Type central

Nature mazout

Mode radiateur(s)

Marque de dietrich

**Compt. d'eau** Nombre 1

**TV** Prise tv

**Téléphone** Oui

**Internet** Câble

**Citerne mazout** Enterrée





**BELUXURY**

BEPRESTIGIOUS BEBEAUTIFUL BEUNIQUE

# Réf. DU PIÉMONT 1

Adresse du bien :  
Rue du Piémont 1 7387 - Roisin

---

## Description détaillée de l'environnement

---

### MOBILITÉ

---

Arrêt de bus	100
Accès ferroviaire	8600
Accès autoroutier	9600





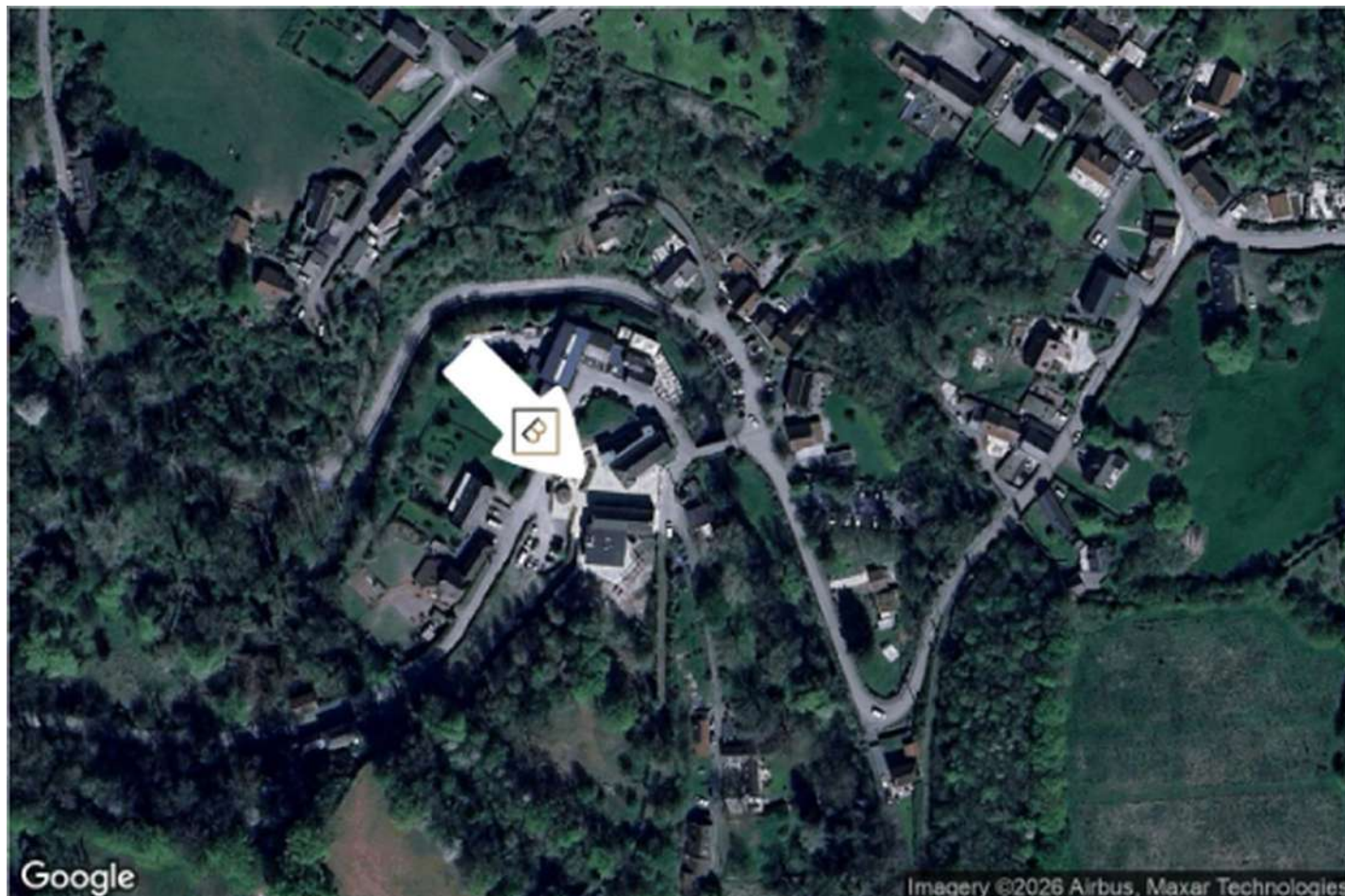
**BELUXURY**

BEPRESTIGIOUS BEBEAUTIFUL BEUNIQUE

# Réf. DU PIÉMONT 1

Adresse du bien :  
Rue du Piémont 1 7387 - Roisin

## Plan situation



🏠 Be Luxury

📍 Avenue Reine Astrid 92, 1310 La Hulpe

✉ info@beluxuryestate.com

☎ 065.65.34.73

🌐 <https://beluxuryestate.com/>

📄 N° IPI : 101929

👤 Emeline Tromont

✉ emeline@fridenbergs.be

☎ 0471.21.64.99

📄 N° IPI : 519877

DÉCORATEUR D'INTÉRIEUR

# SUBLIMEZ L'ÂME DE DE VOTRE INTÉRIEUR

DES PROJETS UNIQUES,  
POUR DES CLIENTS EXIGEANTS.



✓ Maisons et Appartements    ✓ Locations Airbnb    ✓ Hôtels et Maisons d'hôte    ✓ Agences Immobilières



DES ESPACES PENSÉS POUR  
SÉDUIRE, INSPIRER, VALORISER

☎ 0470 83 36 40

✉ INFO@EPICTHEME.BE

