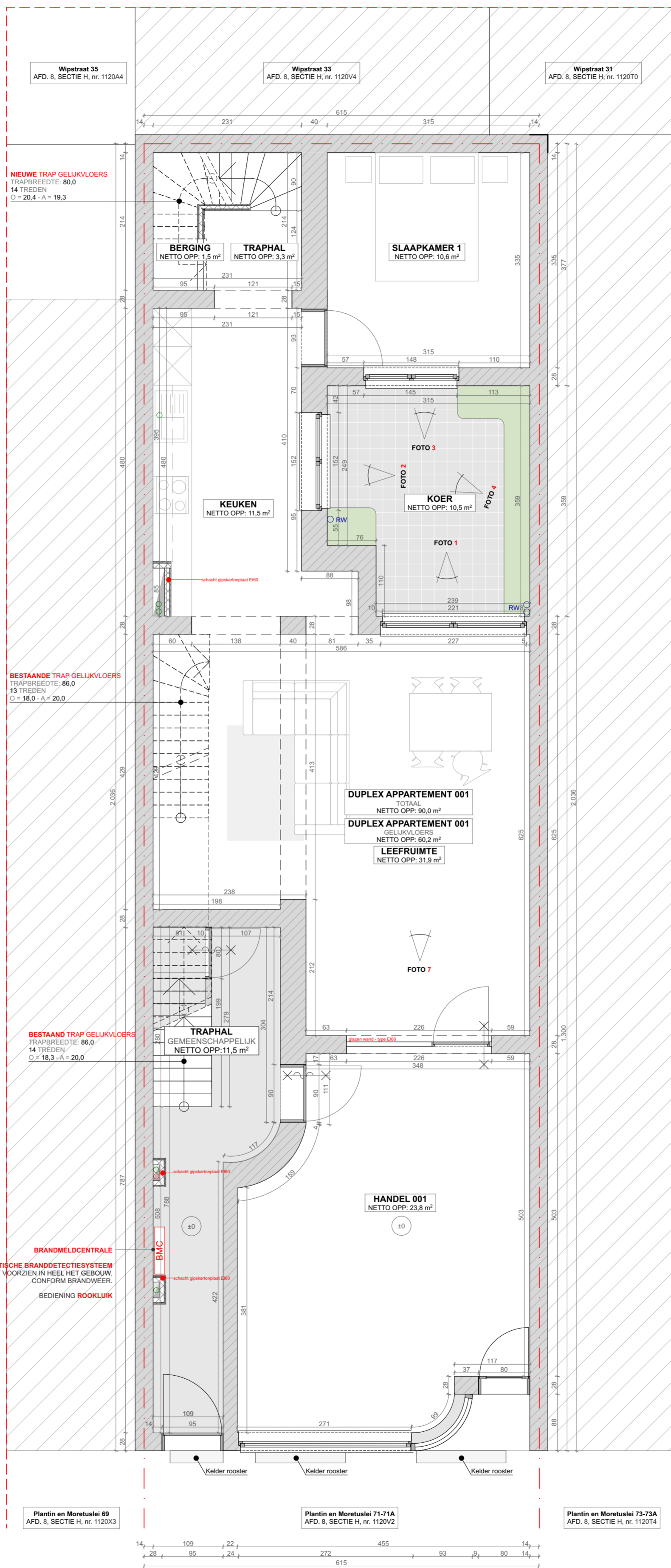
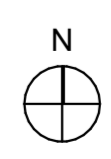


Opgelet, deze plannen zijn opgemaakt voor digitale toepassingen op een papierformaat dat niet overeenkomt met A3. Gelieve bij afdruk op A3 hiermee rekening te houden en de schaallijn ipv opgegeven schaal te gebruiken om zaken na te meten!



BRANDELDCENTRALE
 ALGEMENE AUTOMATISCHE BRANDDETECTIESYSTEEM
 WORDT VOORZIEN IN HEEL HET GEBOUW,
 CONFORM BRANDWEER.
 BEDIENING ROOKLUIK



GELIJKVLOERS
 MATEN IN CM
 1:50



Opgelet, deze plannen zijn opgemaakt voor digitale toepassingen op een papierformaat dat niet overeenkomt met A3. Gelieve bij afdruk op A3 hiermee rekening te houden en de schaallijn ipv opgegeven schaal te gebruiken om zaken na te meten!

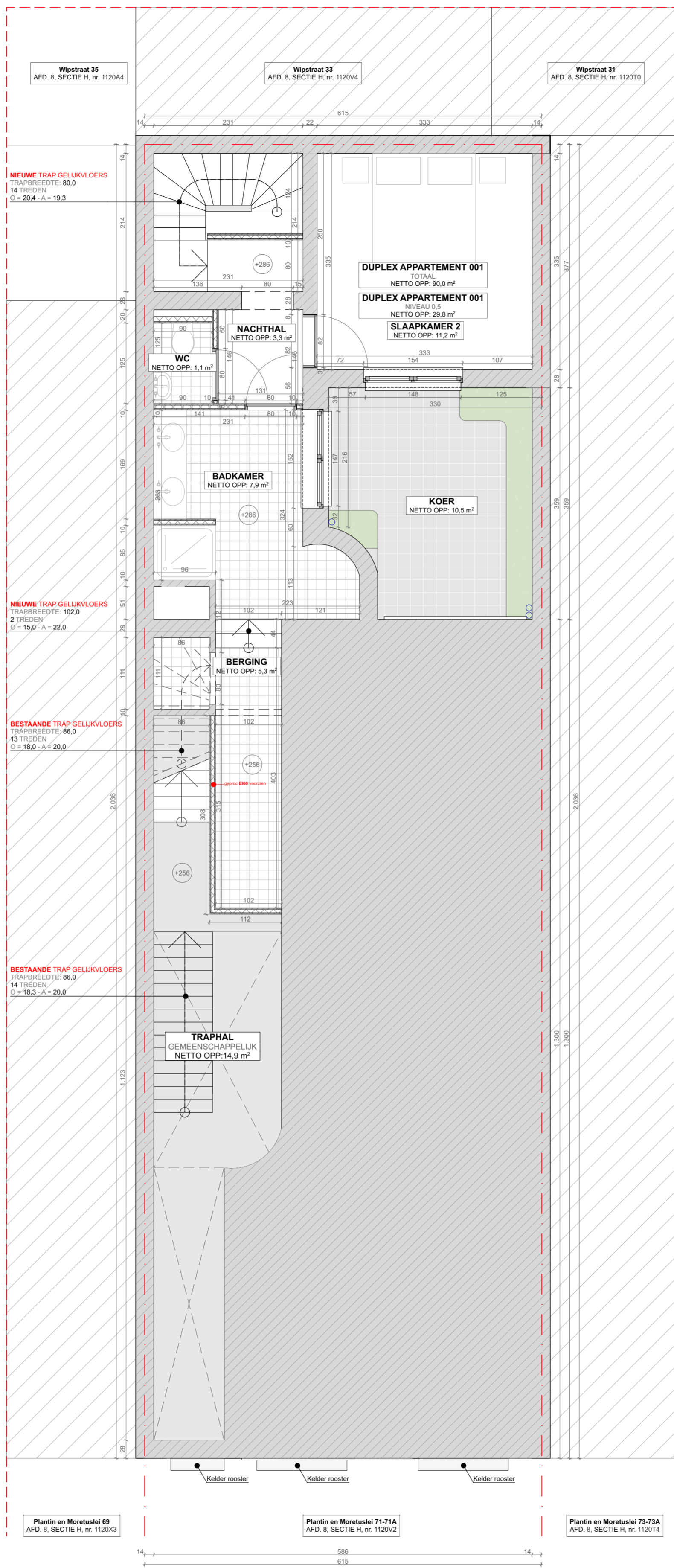


VDO ARCHITECTEN BV
 Plantinkaai 5, 2000 Antwerpen
 E hello@vdo-architecten.be
 T 03 288 40 34
 W www.vdo-architecten.be

BOUWHEER Raven Investment Real Estate BV
 Kipdorp 42, 2000 Antwerpen

BOUWPLAATS Plantin en Moretuslei 71-71A
 3727 2018 Antwerpen

NIEUWE TOESTAND
 23/03/2026



NIVEAU 0.5
MATEN IN CM
1:50



Opgelet, deze plannen zijn opgemaakt voor digitale toepassingen op een papierformaat dat niet overeenkomt met A3. Gelieve bij afdruk op A3 hiermee rekening te houden en de schaallijn ipv opgegeven schaal te gebruiken om zaken na te meten!



VDO ARCHITECTEN BV
Plantinkaai 5, 2000 Antwerpen
E hello@vdo-architecten.be
T 03 288 40 34
W www.vdo-architecten.be

BOUWHEER

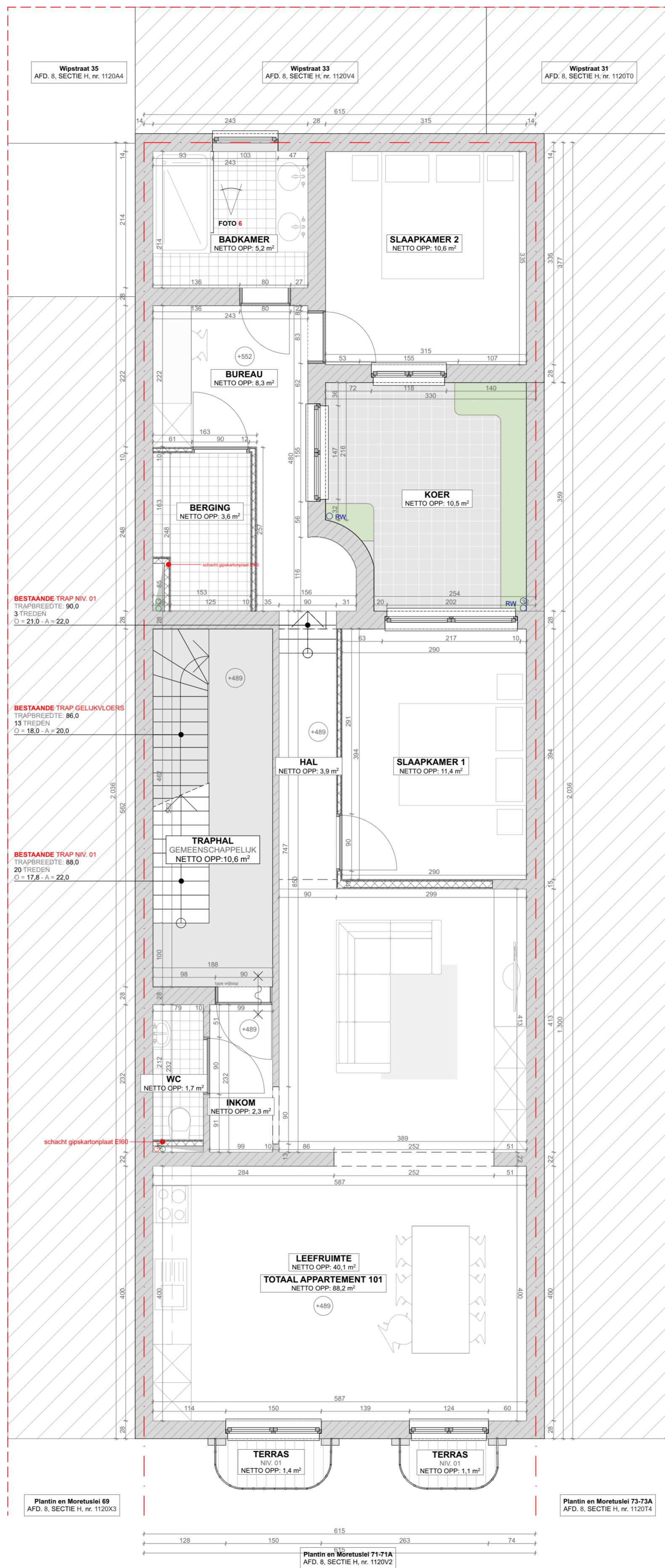
Raven Investment Real Estate BV
Kipdorp 42, 2000 Antwerpen

BOUWPLAATS

Plantin en Moretuslei 71-71A
3727 2018 Antwerpen

NIEUWE TOESTAND

23/03/2026



Wipstraat 35 AFD. 8, SECTIE H, nr. 1120A4

Wipstraat 33 AFD. 8, SECTIE H, nr. 1120V4

Wipstraat 31 AFD. 8, SECTIE H, nr. 1120T0

BESTAANDE TRAP NIV. 01
TRAPBREEDTE: 90,0
3 TREDE
D = 21,0 - A = 22,0

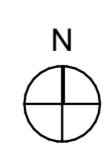
BESTAANDE TRAP GELUKVLOERS
TRAPBREEDTE: 86,0
13 TREDE
D = 18,0 - A = 20,0

BESTAANDE TRAP NIV. 01
TRAPBREEDTE: 88,0
20 TREDE
D = 17,8 - A = 22,0

Plantin en Moretuslei 69
AFD. 8, SECTIE H, nr. 1120X3

Plantin en Moretuslei 73-73A
AFD. 8, SECTIE H, nr. 1120T4

Plantin en Moretuslei 71-71A
AFD. 8, SECTIE H, nr. 1120V2



NIVEAU 01
MATEN IN CM
1:50



Opgelet, deze plannen zijn opgemaakt voor digitale toepassingen op een papierformaat dat niet overeenkomt met A3. Gelieve bij afdruk op A3 hiermee rekening te houden en de schaallijn ipv opgegeven schaal te gebruiken om zaken na te meten!

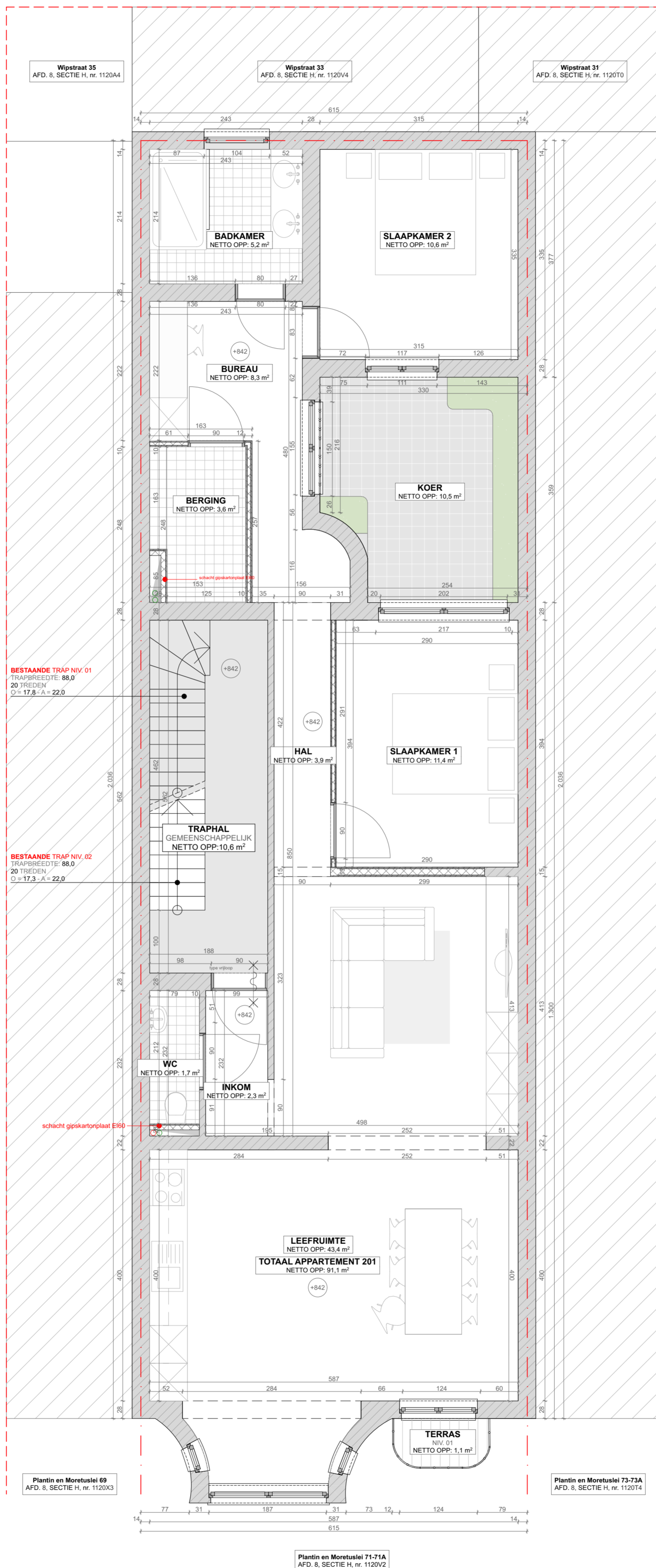


VDO ARCHITECTEN BV
Plantinkaai 5, 2000 Antwerpen
E hello@vdo-architecten.be
T 03 288 40 34
W www.vdo-architecten.be

BOUWHEER Raven Investment Real Estate BV
Kipdorp 42, 2000 Antwerpen

BOUWPLAATS Plantin en Moretuslei 71-71A
3727 2018 Antwerpen

NIEUWE TOESTAND
23/03/2026



Opgelet, deze plannen zijn opgemaakt voor digitale toepassingen op een papierformaat dat niet overeenkomt met A3. Gelieve bij afdruk op A3 hiermee rekening te houden en de schaallijn ipv opgegeven schaal te gebruiken om zaken na te meten!

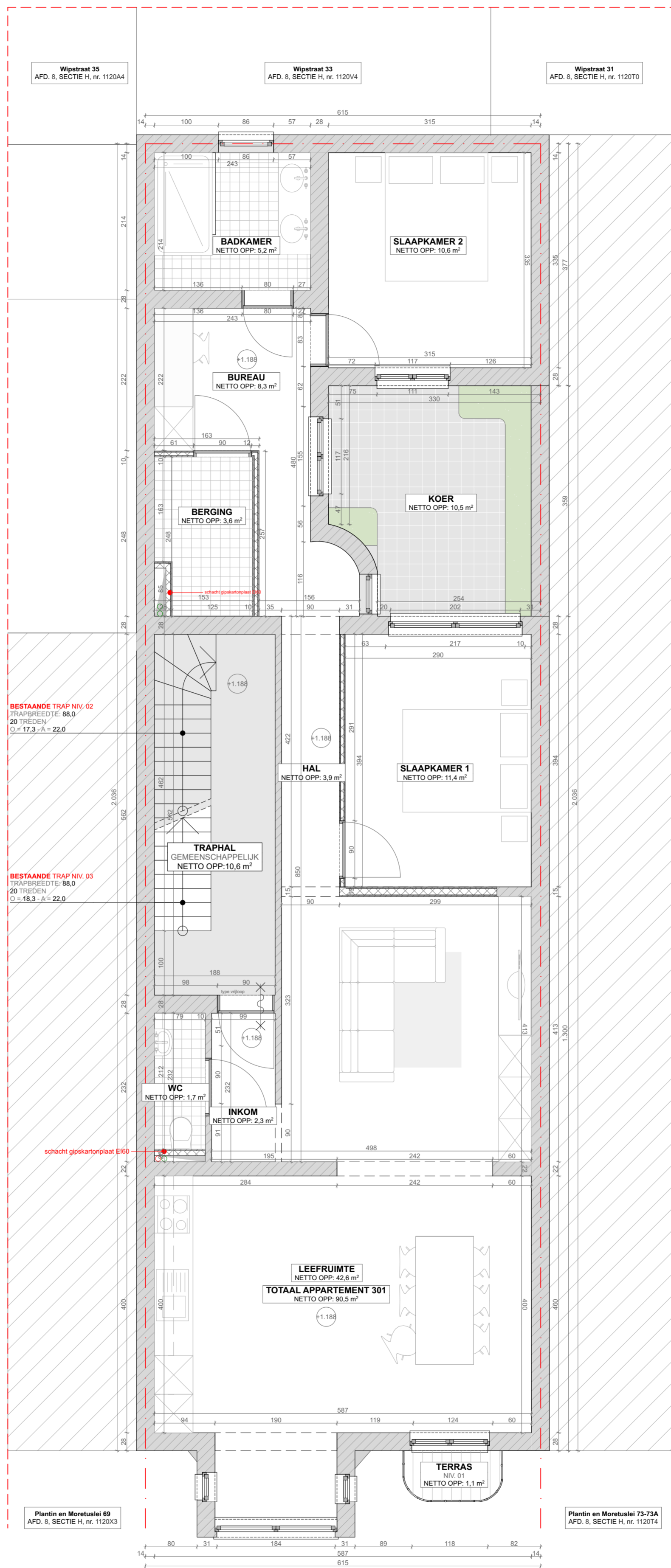


VDO ARCHITECTEN BV
 Plantinkaai 5, 2000 Antwerpen
 E hello@vdo-architecten.be
 T 03 288 40 34
 W www.vdo-architecten.be

BOUWHEER Raven Investment Real Estate BV
 Kipdorp 42, 2000 Antwerpen

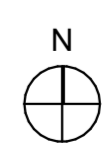
BOUWPLAATS Plantin en Moretuslei 71-71A
 3727 2018 Antwerpen

NIEUWE TOESTAND
 23/03/2026



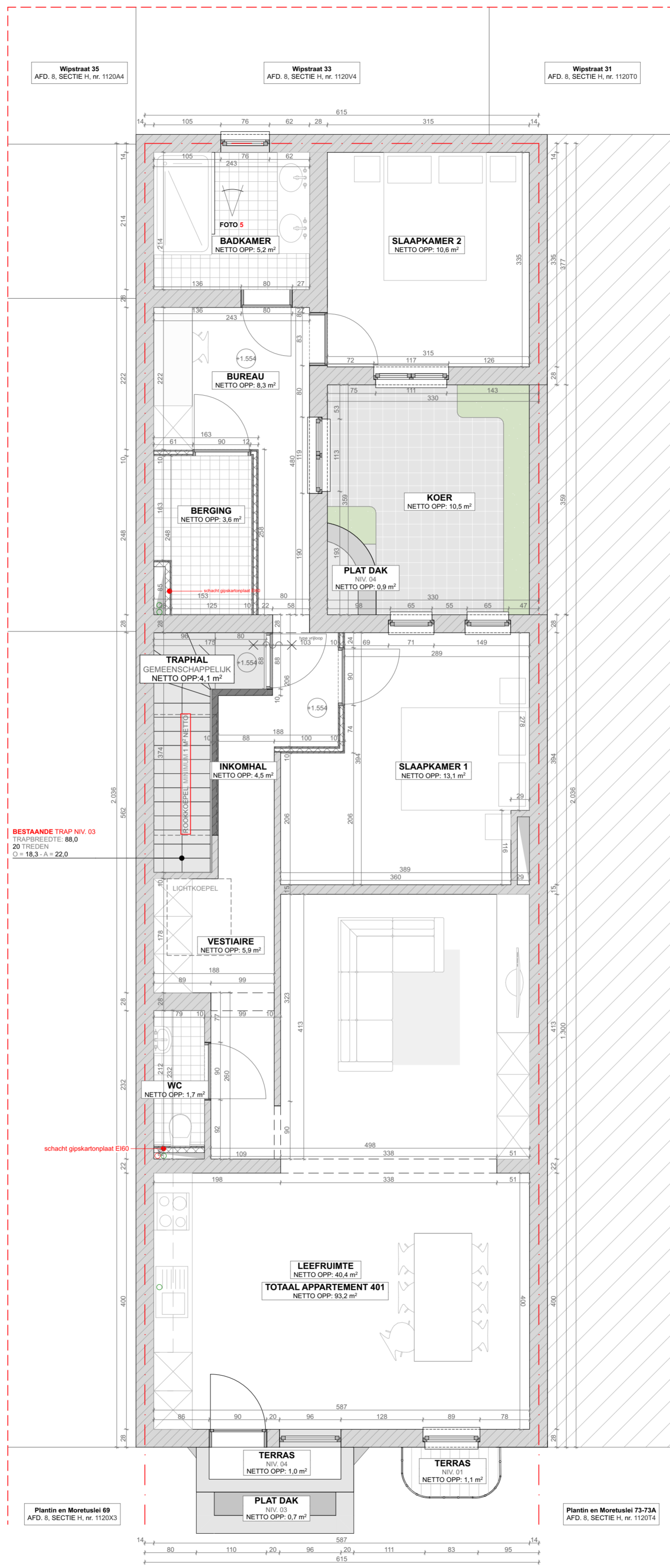
BESTAANDE TRAP NIV. 02
 TRAPBREEDTE: 88.0
 20 TREDEN
 Q = 17.3 - A = 22.0

BESTAANDE TRAP NIV. 03
 TRAPBREEDTE: 88.0
 20 TREDEN
 Q = 18.3 - A = 22.0



NIVEAU 03
 MATEN IN CM
 1:50

Opgelet, deze plannen zijn opgemaakt voor digitale toepassingen op een papierformaat dat niet overeenkomt met A3. Gelieve bij afdruk op A3 hiermee rekening te houden en de schaallijn ipv opgegeven schaal te gebruiken om zaken na te meten!



Plantin en Moretuslei 69 AFD. 8, SECTIE H, nr. 1120X3

Plantin en Moretuslei 71-71A AFD. 8, SECTIE H, nr. 1120V2

Plantin en Moretuslei 73-73A AFD. 8, SECTIE H, nr. 1120T4

Wipstraat 35 AFD. 8, SECTIE H, nr. 1120A4

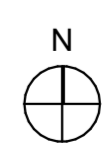
Wipstraat 33 AFD. 8, SECTIE H, nr. 1120V4

Wipstraat 31 AFD. 8, SECTIE H, nr. 1120T0

Plantin en Moretuslei 69 AFD. 8, SECTIE H, nr. 1120X3

Plantin en Moretuslei 71-71A AFD. 8, SECTIE H, nr. 1120V2

Plantin en Moretuslei 73-73A AFD. 8, SECTIE H, nr. 1120T4



NIVEAU 04
MATEN IN CM
1:50



Opgelet, deze plannen zijn opgemaakt voor digitale toepassingen op een papierformaat dat niet overeenkomt met A3. Gelieve bij afdruk op A3 hiermee rekening te houden en de schaallijn ipv opgegeven schaal te gebruiken om zaken na te meten!

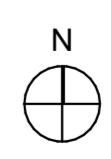
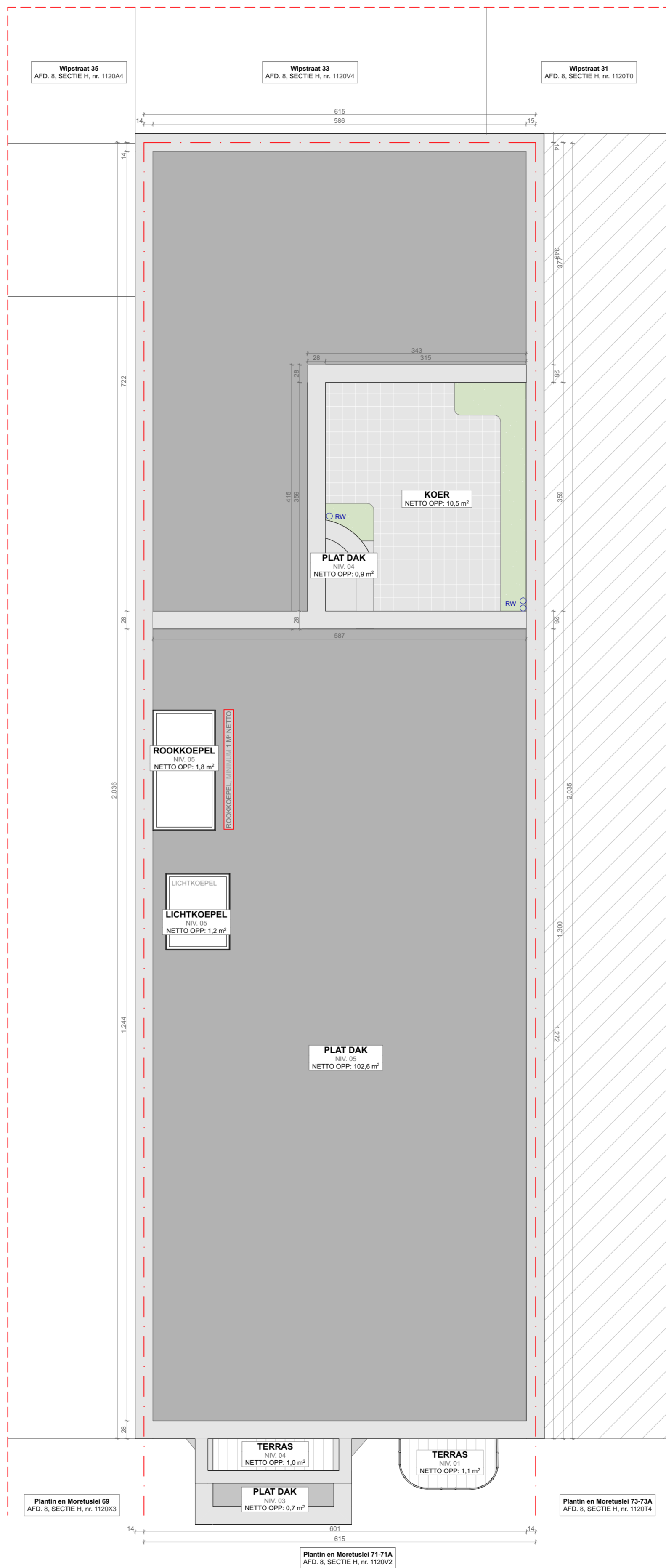


VDO ARCHITECTEN BV
Plantinkaai 5, 2000 Antwerpen
E hello@vdo-architecten.be
T 03 288 40 34
W www.vdo-architecten.be

BOUWHEER Raven Investment Real Estate BV
Kipdorp 42, 2000 Antwerpen

BOUWPLAATS Plantin en Moretuslei 71-71A
3727 2018 Antwerpen

NIEUWE TOESTAND
23/03/2026



DAKPLAN
MATEN IN CM
1:50



Opgelet, deze plannen zijn opgemaakt voor digitale toepassingen op een papierformaat dat niet overeenkomt met A3. Gelieve bij afdruk op A3 hiermee rekening te houden en de schaallijn ipv opgegeven schaal te gebruiken om zaken na te meten!



Plantin en Moretuslei 69
AFD. 8, SECTIE H, nr. 1120X3

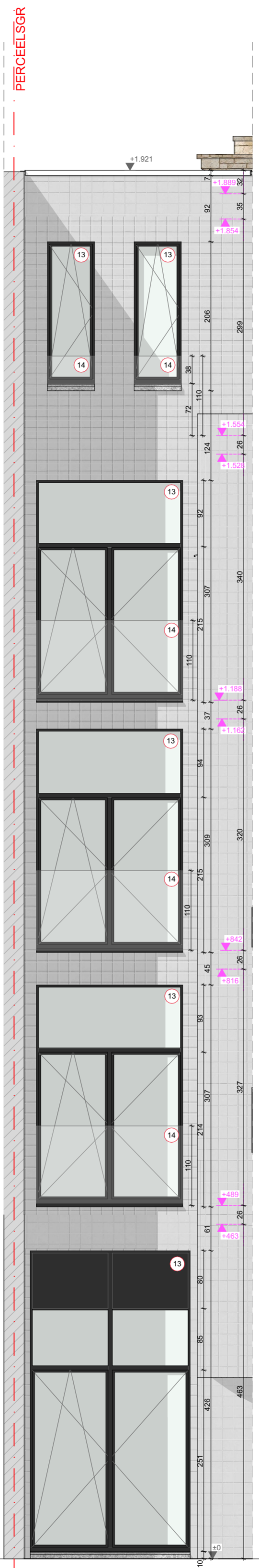
Plantin en Moretuslei 71-71A
AFD. 8, SECTIE H, nr. 1120V2

Plantin en Moretuslei 73-73A
AFD. 8, SECTIE H, nr. 1120T4

VOORGEVEL
MATEN IN CM
1:50



Opgelet, deze plannen zijn opgemaakt voor digitale toepassingen op een papierformaat dat niet overeenkomt met A3. Gelieve bij afdruk op A3 hiermee rekening te houden en de schaallijn ipv opgegeven schaal te gebruiken om zaken na te meten!

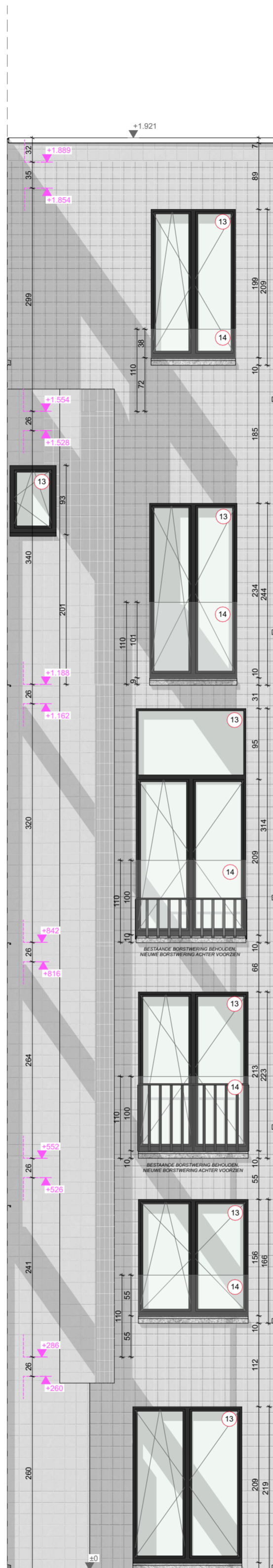


Plantin en Moretuslei 71-71A
AFD. 8, SECTIE H, nr. 1120V2

KOER VOORBOUW
MATEN IN CM
1:50



Opgelet, deze plannen zijn opgemaakt voor digitale toepassingen op een papierformaat dat niet overeenkomt met A3. Gelieve bij afdruk op A3 hiermee rekening te houden en de schaallijn ipv opgegeven schaal te gebruiken om zaken na te meten!



KOER ZIJGEVEL
MATEN IN CM
1:50



Opgelet, deze plannen zijn opgemaakt voor digitale toepassingen op een papierformaat dat niet overeenkomt met A3. Gelieve bij afdruk op A3 hiermee rekening te houden en de schaallijn ipv opgegeven schaal te gebruiken om zaken na te meten!



VDO ARCHITECTEN BV
Plantinkaai 5, 2000 Antwerpen
E hello@vdo-architecten.be
T 03 288 40 34
W www.vdo-architecten.be

BOUWHEER

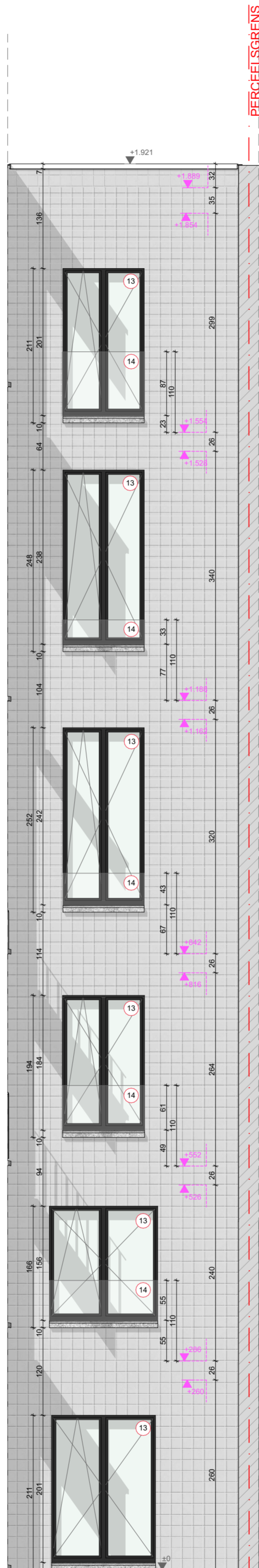
Raven Investment Real Estate BV
Kipdorp 42, 2000 Antwerpen

BOUWPLAATS

Plantin en Moretuslei 71-71A
2018 Antwerpen

NIEUWE TOESTAND

23/03/2026



KOER ACHTERBOUW
MATEN IN CM
1:50



Opgelet, deze plannen zijn opgemaakt voor digitale toepassingen op een papierformaat dat niet overeenkomt met A3. Gelieve bij afdruk op A3 hiermee rekening te houden en de schaallijn ipv opgegeven schaal te gebruiken om zaken na te meten!

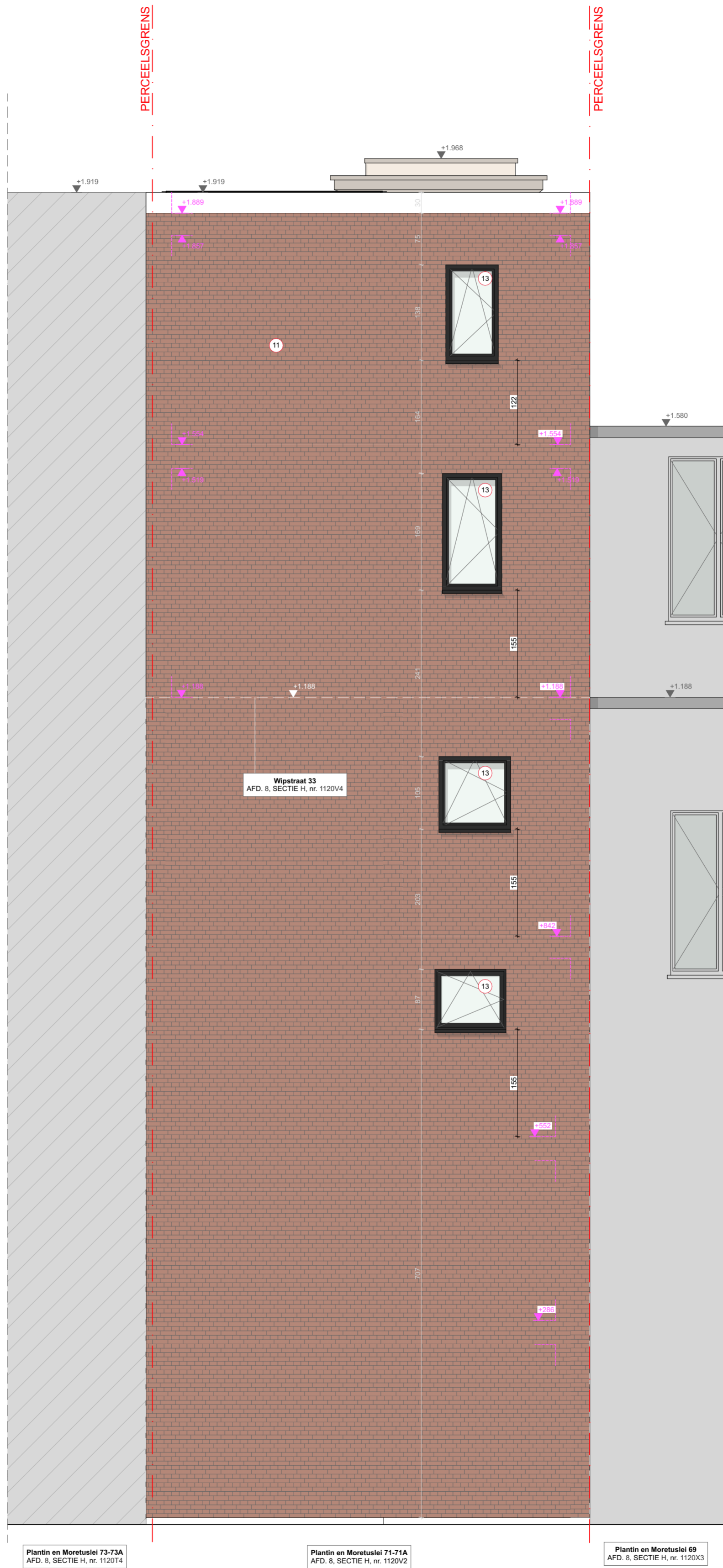


VDO ARCHITECTEN BV
Plantinkaai 5, 2000 Antwerpen
E hello@vdo-architecten.be
T 03 288 40 34
W www.vdo-architecten.be

BOUWHEER Raven Investment Real Estate BV
Kipdorp 42, 2000 Antwerpen

BOUWPLAATS Plantin en Moretuslei 71-71A
3727 2018 Antwerpen

NIEUWE TOESTAND
23/03/2026



Plantin en Moretuslei 73-73A
AFD. 8, SECTIE H, nr. 1120T4

Plantin en Moretuslei 71-71A
AFD. 8, SECTIE H, nr. 1120V2

Plantin en Moretuslei 69
AFD. 8, SECTIE H, nr. 1120X3

ACHTERGEVEL
MATEN IN CM
1:50



Opgelet, deze plannen zijn opgemaakt voor digitale toepassingen op een papierformaat dat niet overeenkomt met A3. Gelieve bij afdruk op A3 hiermee rekening te houden en de schaallijn ipv opgegeven schaal te gebruiken om zaken na te meten!



VDO ARCHITECTEN BV
Plantinkaai 5, 2000 Antwerpen
E hello@vdo-architecten.be
T 03 288 40 34
W www.vdo-architecten.be

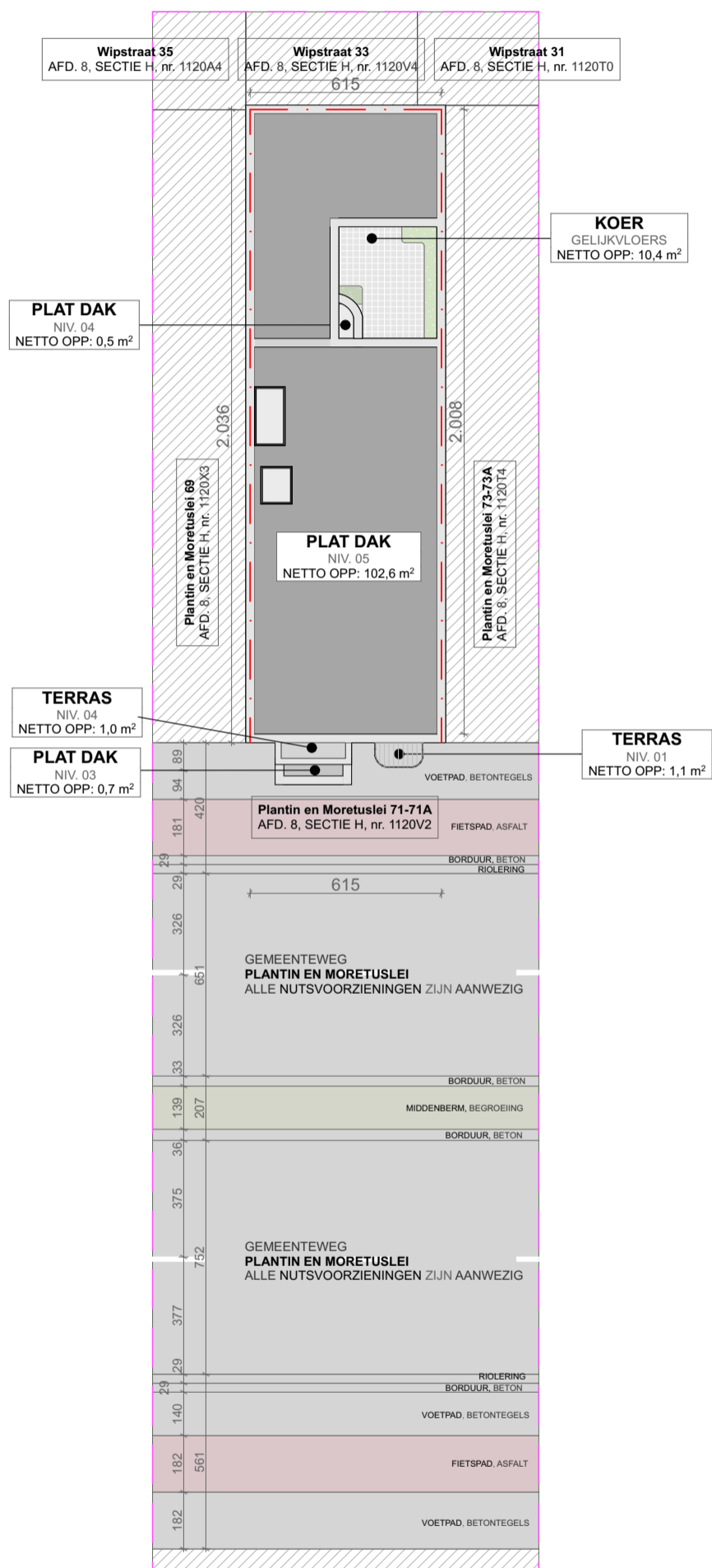
BOUWHEER

Raven Investment Real Estate BV
Kipdorp 42, 2000 Antwerpen

BOUWPLAATS

Plantin en Moretuslei 71-71A
2018 Antwerpen

NIEUWE TOESTAND
23/03/2026



INPLANTINGSPLAN
MATEN IN CM
1:200



PROJECT

3727	Plantin en Moretuslei 71-71A
bouwplaats	Plantin en Moretuslei 71-71A, 2018 Antwerpen
kadaster	AFD. 8, SECTIE H, nr. 1120V2
BOUWHEER	Raven Investment Real Estate BV Raven Investment Real Estate BV Kipdorp 42 2000 Antwerpen
ARCHITECT	VDO Architecten bv vertegenwoordigd door Dhr. Joris Van Den Ouweland, architect Plantinkaai 5, 2000 ANTWERPEN E hello@vdo-architecten.be T 03 288 40 34 W www.vdo-architecten.be
<p>Dit ontwerp is exclusieve eigendom van de architect. Zonder schriftelijke toelating mag het noch meegedeeld, noch gepubliceerd worden. Alle gespecialiseerde studies inzake stabiliteit vallen buiten de opdracht van de architect. De bijkomende bezoldiging die aan de ingenieur dient te worden verstrekt is ten laste van de opdrachtgever, na instemming van de architect. Deze plannen zijn geen ruwbouwuitvoeringsplannen. Afmetingen van constructieve delen volgens stabiliteitsstudie van de ingenieur. Opgegeven maten dienen ter plaatse gecontroleerd te worden. Bij grote afwijkingen wordt de architect ingelicht voor begin der werken. De positie van alle zichtbare naden, voegen & verdelingen wordt voor uitvoering besproken.</p>	

LEGENDE GEVELMATERIALEN

1	Gevel in natuursteen, kleur beige
2	Gevelafwerking in koper
3	Buitenschrijnwerk in pvc, kleur wit
4	Gevelplint in arduin, kleur grijs
5	Dorpel in arduin, kleur grijs
6	Dorpel in natuursteen, kleur beige
7	Inkomdeur in hout, kleur grijs
8	Dak in leien, kleur antraciet
9	Buitenschrijnwerk in hout, kleur grijs
10	Gevelafwerking in hout, kleur grijs
11	Gevel in baksteen, kleur rood
12	Buitenschrijnwerk in hout, kleur zwart
13	NIEUW Buitenschrijnwerk in aluminium, kleur zwart
14	NIEUW Borstwering in glas

BRANDVEILIGHEID

1	Openingen voor leidingen, luchtkanalen, ... mogen de brandweerstand van de compartimentswand niet nadelig beïnvloeden. Uit te voeren conform voorschriften TV 254 .
2	Nieuwe structurele elementen dienen te voldoen aan R60 , met uitzondering van de structurele elementen van het dak. De structurele elementen van het dak dienen te voldoen aan R30 .
3	Compartimentswanden en -vloeren dienen te voldoen aan EI 60 . Dit geldt onder andere voor: <ul style="list-style-type: none"> - wanden en vloeren tussen appartement en gemeenschappelijke trappenhall; - wanden en vloeren tussen ondergrondse trappenhall en bovengrondse trappenhall; - nieuwe wanden en vloeren tussen appartementen onderling; - wanden fietsenberging; - wanden afvalberging en sas afvalberging; - ...
4	De vloeren tussen de appartementen zijn bestaande vloeren die behouden blijven en voldoen niet aan EI 60 . Ter compensatie wordt het hele gebouw voorzien van een automatische branddetectie.
5	Trappen hebben de volgende kenmerken: <ul style="list-style-type: none"> - trappen en overlopen voldoen aan R30; - de aantrede van rechte trappen is minimum 20 cm, van wenteltrappen minimum 24 cm; - de optrede is maximum 18 cm; - de helling is maximum 37 °; - trappen breder dan 1.20 meter hebben 2 leuningen, voor smallere trappen volstaat 1 leuning; - minimumbreedte netto: 80 cm.
6	Verwarmingsvermogen per appartement < 30 kW .
7	Gevelbekleding; klasse D-s3, d1 .
8	Dakbedekking; klasse Broof (t1) .
9	Het gebouw valt onder bezetting type 2; zelfredzame en slapende bezetters. Hierdoor zijn de eisen van reactie bij brand in evacuatiewegen en trappenhuizen als volgt: <ul style="list-style-type: none"> - verticale wanden; minimum klasse B-s1, d2; - plafonds; minimum klasse B-s1, d0; - vloeren; minimum klasse B-FL-s1.
10	Veiligheidssignalisatie te voorzien conform NBN EN 1838 .
11	Noodverlichting te voorzien conform NBN EN 1828 en NBN EN 50172 .
12	Er wordt een automatische branddetectie voorzien conform NBN S21-100-1 en NBN S21-100-2 .
13	Brandblussers te voorzien conform NBN EN 3-7 .
14	Groendaken worden voorzien conform de voorschriften van het Koninklijk Besluit van 12 juli 2012, punt 8.4.

LEGENDE

	BESTAAND METSELWERK		Deur EI1 60
	NIEUW METSELWERK		Deur EI1 60 & zelfsluitend
	SPOUWMUURISOLATIE		Deur EI1 30
	GEWAPEND BETON		Deur EI1 30 & zelfsluitend
	ISOLATIE DAK, PIR		UITGANG
	ISOLATIE VLOER		NOODUITGANG
	HOUT, MULTIPLEX		BRANDLADDER
	CHAPE		BRANDHASPEL
	GIPSKARTON WAND EI60, MS 100, 2.50.2		
	KALKZANDSTEEN		

OPMERKING

Deze plannen zijn geen ruwbouwuitvoeringsplannen. Afmetingen van constructieve elementen volgens stabiliteitsstudie ingenieur. Opgegeven maten dienen ter plaatse gecontroleerd te worden. Bij grote afwijkingen wordt de architect ingelicht voor het begin der werken. De positie van zichtbare naden, voegen en verdelingen wordt voor uitvoering besproken.

Deze plannen zijn niet opgemaakt aan de hand van een landmetersplan. Voor de uitvoering dient de afstand tot de perceelsgrens en de volledige inplanting van het gebouw gecontroleerd te worden.

De rioleringsplannen zijn geen uitvoeringsplannen. Studie en berekening riolering door aannemer voor te leggen aan architect voor begin der werken.

Het gebouw is uitgerust met de noodzakelijke voorzieningen voor breedband, conform Stedenbouwkundige Verordening dd. 21.07.2017.

Verluchting en isolatie te voorzien conform EPB-verslag.

VDO Architecten is een burgerlijke vennootschap met de handelsvorm van een BV, RPR Antwerpen.