



170 000 €

Réf. JetteExposition388

Avenue de l'Exposition 388 - 5A 1090 Jette



41 m²



1



1

CASULA SPRL

+32 84 77 00 43 - mail : info@easyhome-immo.be

Borchamps 24 --- 6900 Marche-en-Famenne

TVA : BE 0669 936 537 - IPI 509.677

Coordonnées du bien

Rue Avenue de l'Exposition

N° 388

Boite 5A

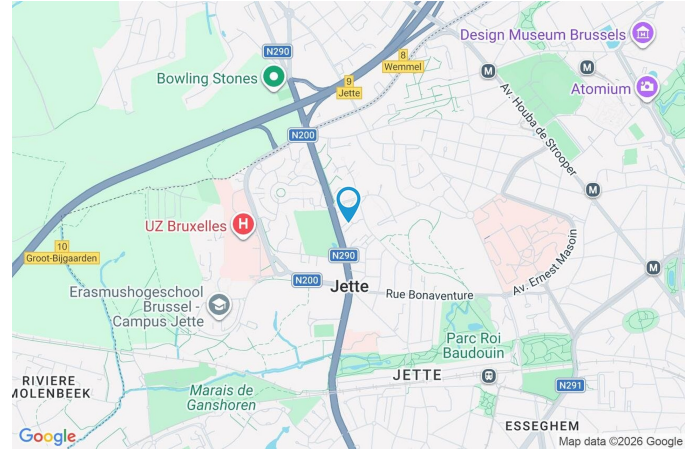
CP 1090

Ville Jette

Pays Belgique

Latitude 50.888577

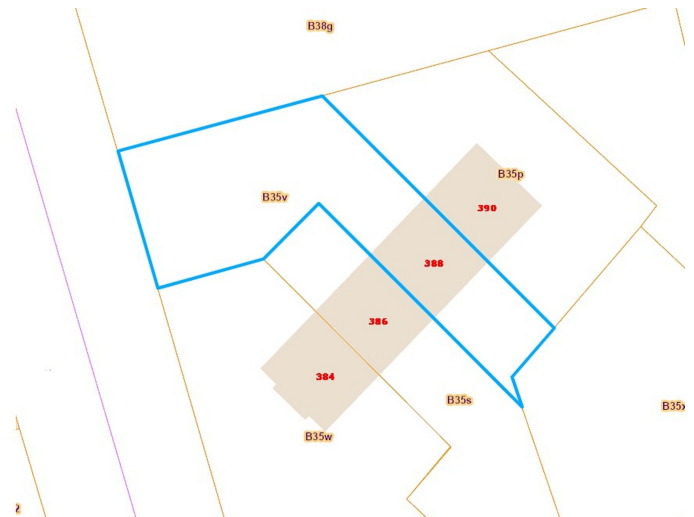
Longitude 4.317196



PARCELLE - DIMENSIONS ET AMÉNAGEMENTS

➔ Orientation façade avant Nord-ouest
⚡ Déclivité Plat

Informations provenant du site du cadastre



Description globale du bien

Etat général	Bon
Surface habitable	38 m ²
Surface totale	41 m ²
Nombre de façades	2
Etage	1
Nombre de pièces	6
Nombre de chambre(s)	1
Nombre de salle de douches	1
Type de propriété	Appartement
Environnement	Zone d'habitation



Descriptif extérieur

Terrasse (terrain avant)	8 m ²
Pergola	
Sol carrelage	
Orientation nord-ouest	

Aménagement intérieur

1er étage	39 m ²
Hall d'entrée, living, cuisine, chambre, salle de douche, wc	
Sous-sol	2 m ²
Cave	

1er étage

Hall d'entrée



 superficie : 3.17 m²

Longueur : 3.25 m

Largeur : 1.25 m

Accès	Hall d'entrée commun	Sol	Carrelage
Porte		Hauteur sous-plafond	2.6 m
Blindée		Éclairage	Points lumineux au plafond
Matière en bois			

1er étage

Living


 superficie : 21.84 m²

Longueur : 5.82 m

Largeur : 3.97 m

Accès	Terrasse	Sol	
Avec coin cuisine	Semi-équipée	Quick-Step	
Porte		Hauteur sous-plafond	2.6 m
Pvc vitrée		Éclairage	Points lumineux au plafond
Double vitrage		Chauffage	Radiateur(s) avec calorimètre
Fenêtre	Châssis PVC double vitrage sans ouverture	Prise(s) électrique(s)	2
Sol		Prise téléphone	Oui
Carrelage		Prise réseau	Oui

1er étage

Cuisine



Hauteur sous-plafond	2.6 m
Prise(s) électrique(s)	1
Semi-équipée	Oui
Accès	Terrasse
Ouvert sur	Living
Évier	
One half	
Avec égouttoir	
Matière inox	
Plaque de cuisson	
Type vitrocéramique Tactile	
De la marque Whirlpool	

Hotte	Type hotte télescopique	
	Évacuation extérieure	
Frigo		Type externe
Porte	Matière pvc	
	Vitrage double vitrage	
Fenêtre		Châssis PVC double vitrage type sans ouverture
Sol		Carrelage
Éclairage		Points lumineux mural
Chauffage		Radiateur(s) avec calorimètre

1er étage

Chambre

 superficie : 10.22 m²

Longueur : 3.92 m

Largeur : 2.60 m

FenêtreChâssis PVC double vitrage
oscillo-battants**Éclairage**

Points lumineux au plafond

Sol

Quick-Step

Chauffage

Radiateur(s) avec calorimètre

Hauteur sous-plafond

2.6 m

Prise(s) électrique(s)

2

1er étage

Salle de douche

 superficie : 2.40 m²

Longueur : 2.05 m

Largeur : 1.47 m

Douche

Carrelage + porte

Éclairage

Spots encastrés

Lavabo

Simple

Chauffage

Radiateur(s) avec calorimètre

Murs

Totalemment carrelés

Extracteur d'air

Oui

Sol

Carrelage

Prise(s) électrique(s)

1

Hauteur sous-plafond

2.3 m

1er étage

Wc

 superficie : 0.87 m²

Longueur : 1.15 m

Largeur : 0.75 m

WC

Classique

Éclairage

Points lumineux mural

Sol

Carrelage

Extracteur d'air

Oui

Hauteur sous-plafond

2.1 m

Autres

SOUS-SOL - CAVE

 superficie : 2.24 m²

Longueur : 2.01 m

Largeur : 1.11 m

Accès

Hall d'entrée commun

Hauteur sous-plafond

2.6 m

Porte

En bois

Éclairage

Points lumineux mural

Sol

Béton

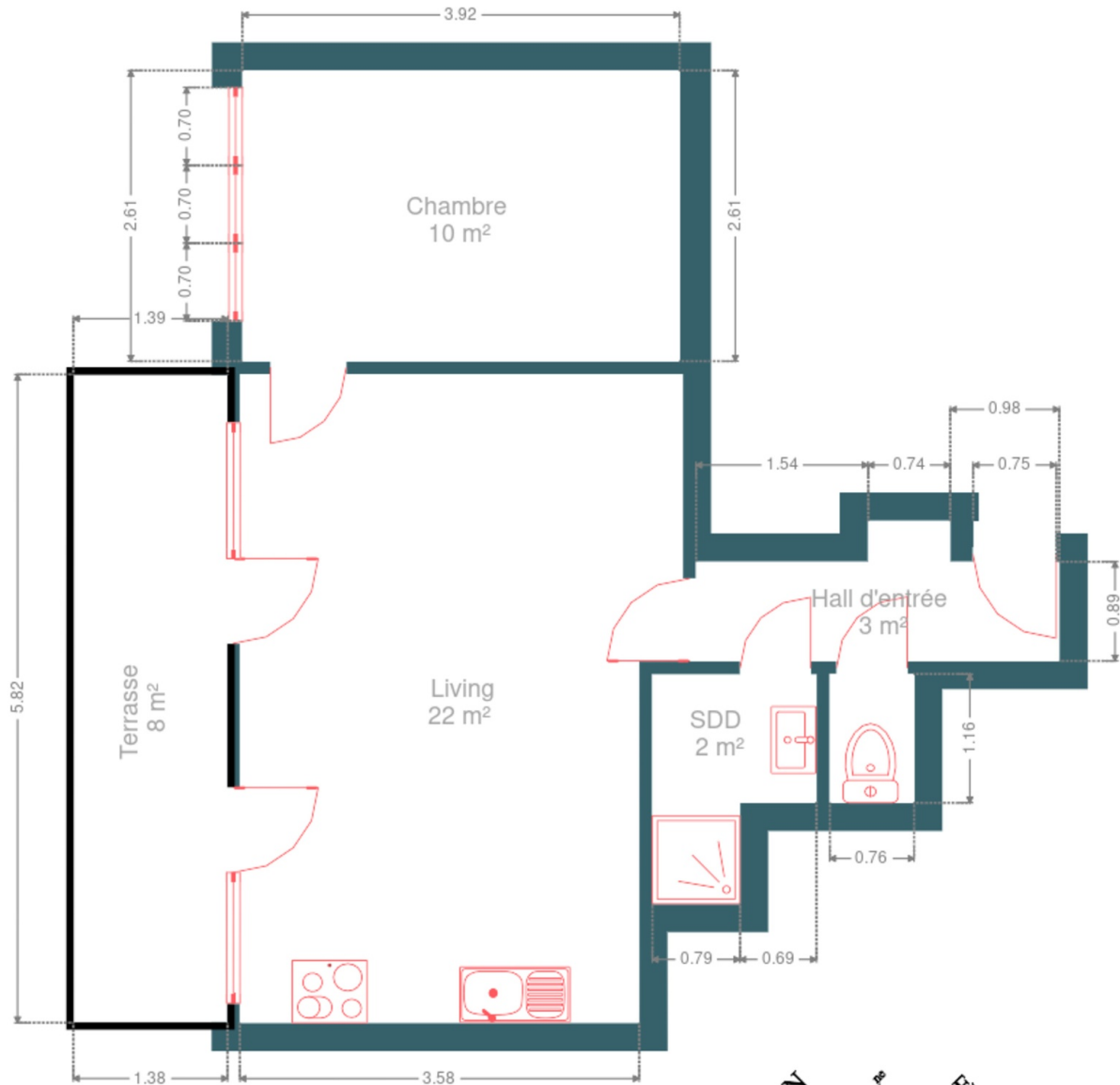
Prise(s) électrique(s)

1

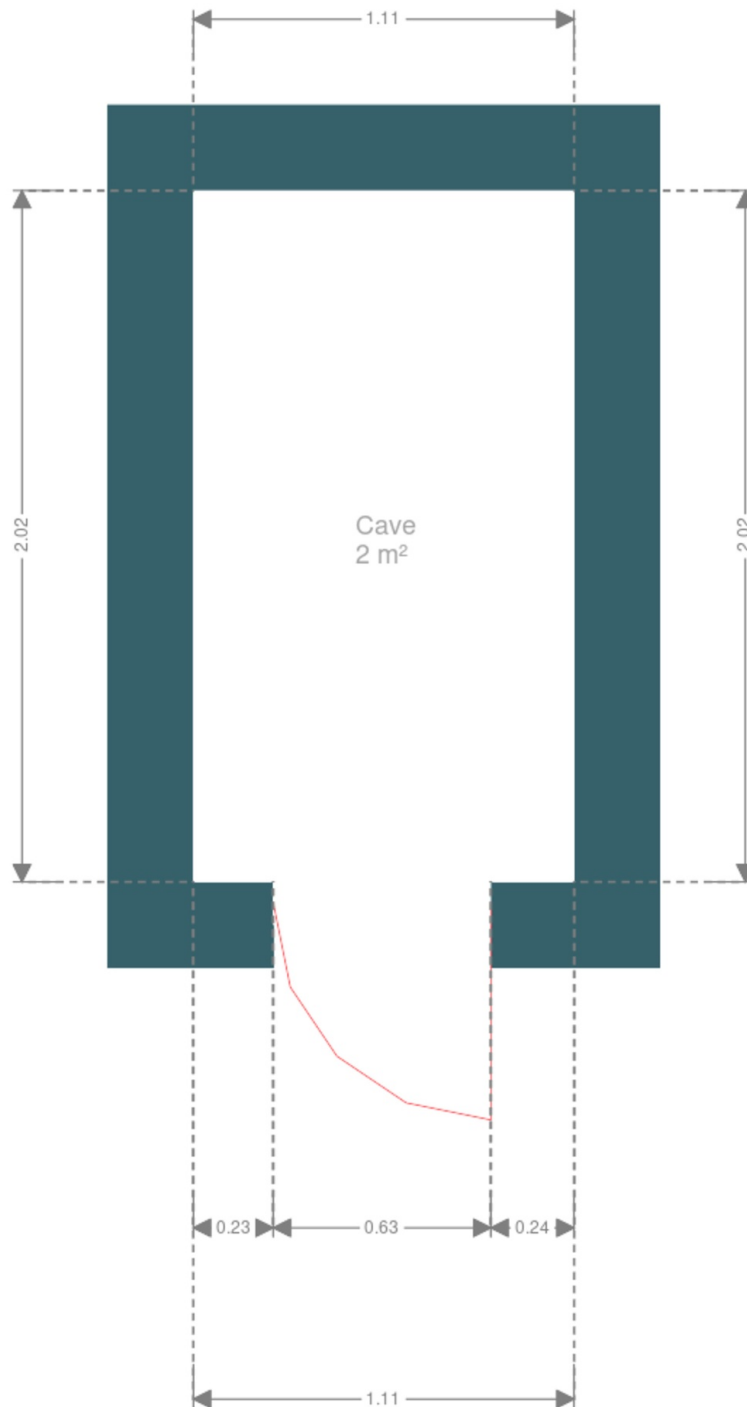
RÉCAPITULATIF DES MÉTRÉS

1er étage	Longueur	Largeur	Superficie
Hall d'entrée	3.25 m	1.25 m	3.17 m ²
Living	5.82 m	3.97 m	21.84 m ²
Chambre	3.92 m	2.60 m	10.22 m ²
Salle de douche	2.05 m	1.47 m	2.40 m ²
Wc	1.15 m	0.75 m	0.87 m ²
Sous-sol	Longueur	Largeur	Superficie
Cave	2.01 m	1.11 m	2.24 m ²
Total			40.74 m²

Plan - 1er étage



Plan - Sous-sol



Extérieur



Technique

Matériaux façade

Brique

Crépis

Etat Bon

Châssis

Matière pvc

Couleur blanc

Double vitrage

Détecteur incendie Oui

Alarme

Périmétrique

Volumétrique

Parlophone Oui**Compteur électrique** Individuel

Chauffage

Type central collectif

Nature gaz

Radiateur(s) avec calorimètre

Ascenseur Oui**TV** Prise tv**Téléphone** Oui**Internet** Câble

Description détaillée de l'environnement

MOBILITÉ

Arrêt de bus	250
Accès ferroviaire	1600
Accès autoroutier	1000
Mersen Benelux	907 m
Jette	1180 m
Roi Baudouin	1190 m

ÉCOLES

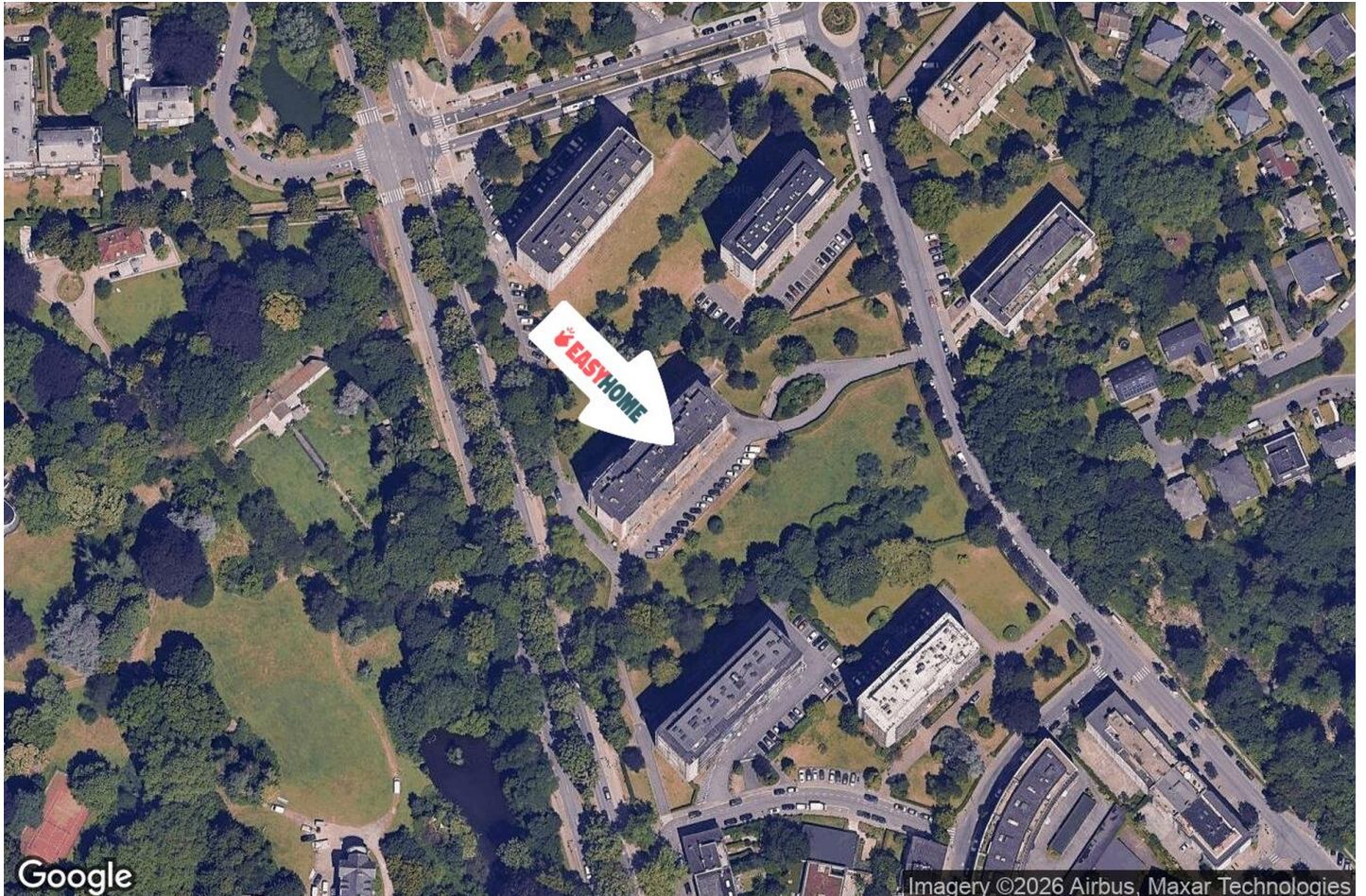
Jette	498 m
Ecole Aurore	499 m
Gemeentelijke Basisschool - Poelbos / Ecole néerlandophone du Poelbos	552 m



POINTS D'INTÉRÊTS

Hébergement	490 m
Eurocap	
Hôpital	608 m
UZ Bruxelles	
Hébergement	980 m
Logies Stienon	
Hôpital	1116 m
CHU Brugmann - Site Victor Horta	
Hébergement	1169 m
Hotel Expo	
Parc	1276 m
Bois du Laerbeek	
Hébergement	1395 m
B&B Marianne	
Stade	1424 m
Stade Roi Baudouin	

Plan situation



- 🏠 EasyHome
- 📍 Borchamps 24, 6900 Marche-en-Famenne
- ✉ info@easyhome-immo.be
- ☎ +32 84 77 00 43
- 🌐 <https://www.easyhome-immo.be/>
- 📄 N° IPI : 509.677

- 👤 Gilles Boudart
- ✉ gilles.boudart@easyhome-immo.be
- ☎ +32 491 12 70 71
- Gilles Boudart