

kimmo

Kimmo, plus que des mots !



249 000 €

Réf. 6020 Dampremy - rue Jean Jaures 85
Rue Jean Jaures 85 - 6020 Dampremy



210 m²



4



2

Kimmo.immo srl

Route de Philippeville 167 6010 Couillet
+32 491 05 06 13 - info@kimmo.immo
TVA: BE 0762 500 568 - IPI: 512.459

Coordonnées du bien

Rue Rue Jean Jaures

N° 85

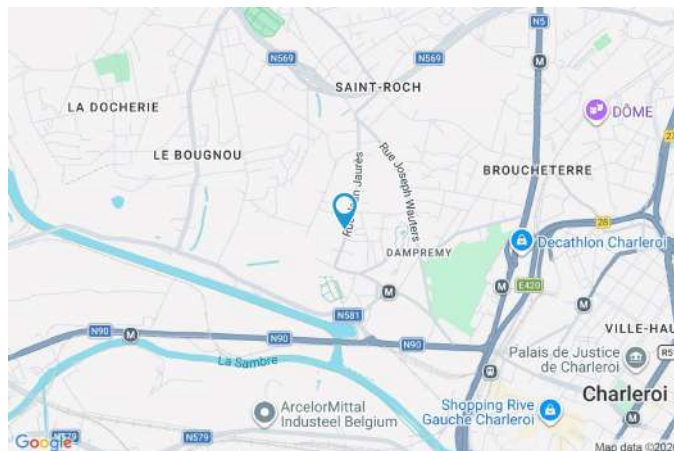
CP 6020

Ville Dampremy

Pays Belgique

Latitude 50.418240

Longitude 4.424790



PEB

Emission co2 : 66 kg CO₂/m².an

PEB No. : 20211019021712

E totale : 57389 KWH/AN

Espec : 352 kWh/m².an



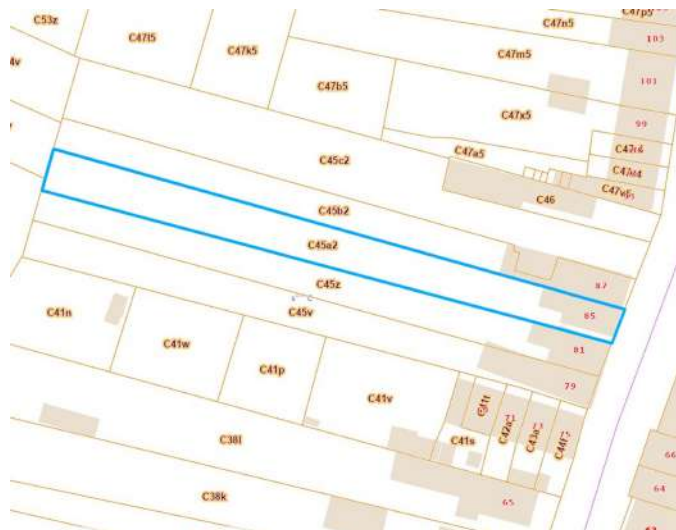
PARCELLE - DIMENSIONS ET AMÉNAGEMENTS

➤ Orientation façade avant	Est
➤ Déclivité	Plat
➤ Largeur de la façade	5.00 m
➤ Surface bâtie au sol	77.00 m ²
➤ Profondeur de la parcelle	109 m
➤ Surface de la parcelle	720.00 m ²
➤ Largeur de la parcelle	7.00 m

Informations provenant du site du cadastre

Informations financières

Conditions / frais d'agence	3,63 % TVAC sur le prix de vente (min. 6.655,- TVAC) €
Revenu cadastral	548 €
Frais d'acte avec réduction	12.000,12 + 5.829,70 €
Frais d'acte sans réduction	36.024,74 + 6.113,19 €



Description globale du bien

Etat général	Excellent
Surface chauffée	163
Surface habitable	151 m ²
Surface totale	210 m ²
Nombre de façades	3
Nombre d'étages	2
Nombre de pièces	15
Nombre de chambre(s)	4
Nombre de salle de bains	1
Nombre de salle de douches	1



Descriptif extérieur

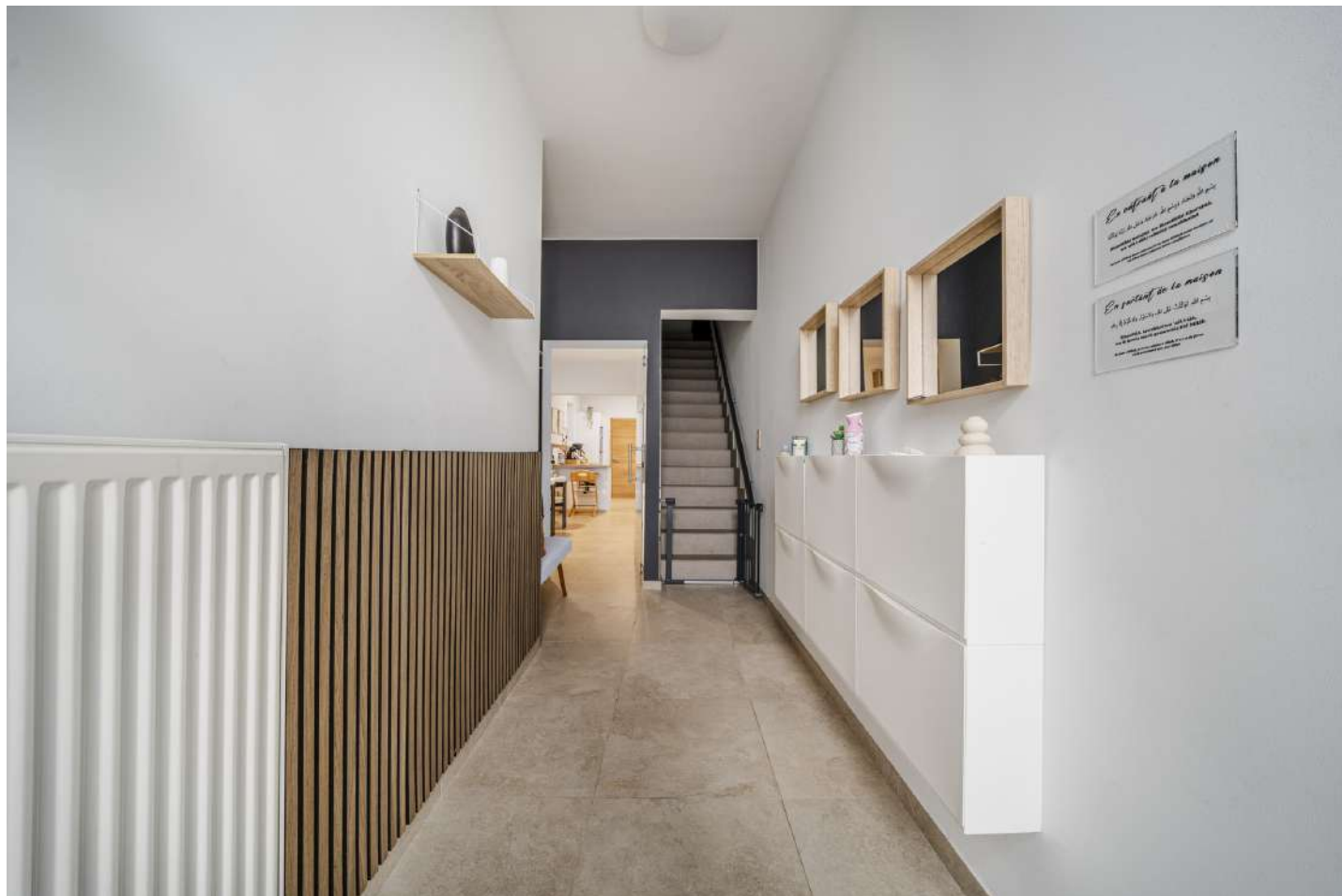
Jardin (terrain arrière)		Terrasse (terrain arrière)
Équipements éclairage	Oui	Éclairage
Aménagé pelouse		Sol carrelage
Orientation ouest		Orientation ouest
Déclivité plat		
Éclairage	Oui	
Terrasse (terrain arrière)	28 m ²	
Prise(s) électrique(s)	1	

Aménagement intérieur

Rez-de-chaussée	56 m ²
Hall d'entrée, salon, salle à manger, cuisine, salle de douche	
1er étage	56 m ²
Hall de nuit 1, hall de nuit 2, chambre 1, chambre 2, salle de bains, buanderie, escalier	
2ème étage	40 m ²
Chambre 3, chambre 4, escalier	
Sous-sol	58 m ²
Cave	

Rez-de-chaussée

Hall d'entrée



 superficie : 7.70 m²

Longueur : 5.44 m

Largeur : 1.87 m

Sol

Carrelage

Escalier

Hauteur sous-plafond

2.85 m

Matériaux carrelages

Éclairage

Points lumineux au plafond

Type droit

Rez-de-chaussée

Salon



 superficie : 14.16 m²

Longueur : 4.29 m

Largeur : 3.42 m

Ouvert sur

Salle à manger

Éclairage

Points lumineux au plafond

Fenêtre

Châssis PVC double vitrage
volets électrique matière pvc
oscillo-battants

Chauffage

Radiateur(s)

Sol

Carrelage

Prise(s) électrique(s)

7

Hauteur sous-plafond

2.85 m

Prise télédistribution

Oui

Rez-de-chaussée

Salle à manger



 superficie : 21.34 m²

Longueur : 4.98 m

Largeur : 4.50 m

Hauteur sous-plafond 2.85 m

Prise(s) électrique(s) 7

Ouvert sur

Salon

Cuisine

Accès

Terrasse

Jardin

Porte

Battante double

Pvc

Double vitrage

Fenêtre

Châssis PVC double vitrage
porte-fenêtre

Sol

Carrelage

Éclairage

Points lumineux au plafond

Chauffage

Radiateur(s)

Rez-de-chaussée

Cuisine



 superficie : 8.23 m²

Longueur : 2.92 m

Largeur : 2.81 m

Hauteur sous-plafond

2.85 m

Prise(s) électrique(s)

3

Équipée

Oui

Four micro ondes

De la marque AEG

Ouvert sur

Salle à manger

Évier

One half

Avec égouttoir

Plaque de cuisson

Induction

De la marque AEG

Hotte

Hotte murale

Évacuation à recyclage

De la marque AEG

Lave-vaisselle

Full-intégré

De la marque AEG

Four

À air pulsé

De la marque AEG

Fenêtre

Châssis PVC double vitrage
oscillo-battants

Sol

Carrelage

Éclairage

Points lumineux au plafond

Rez-de-chaussée

Salle de douche



 superficie : 4.18 m²

Longueur : 2.69 m

Largeur : 1.55 m

Douche	Italienne	Hauteur sous-plafond	2.45 m
WC	Suspendu	Éclairage	Points lumineux au plafond
Lavabo	Simple	Chauffage	Radiateur(s)
Fenêtre	Châssis PVC double vitrage oscillo-battants	Extracteur d'air	Oui
Sol	Carrelage	Prise(s) électrique(s)	2

1er étage

Hall de nuit 1



 superficie : 7.98 m²

Longueur : 4.23 m

Largeur : 1.88 m

Escalier

Matériaux carrelages

Droit

Fenêtre

Châssis PVC double vitrage
oscillo-battants

Sol

Hauteur sous-plafond

Éclairage

Prise(s) électrique(s)

Carrelage

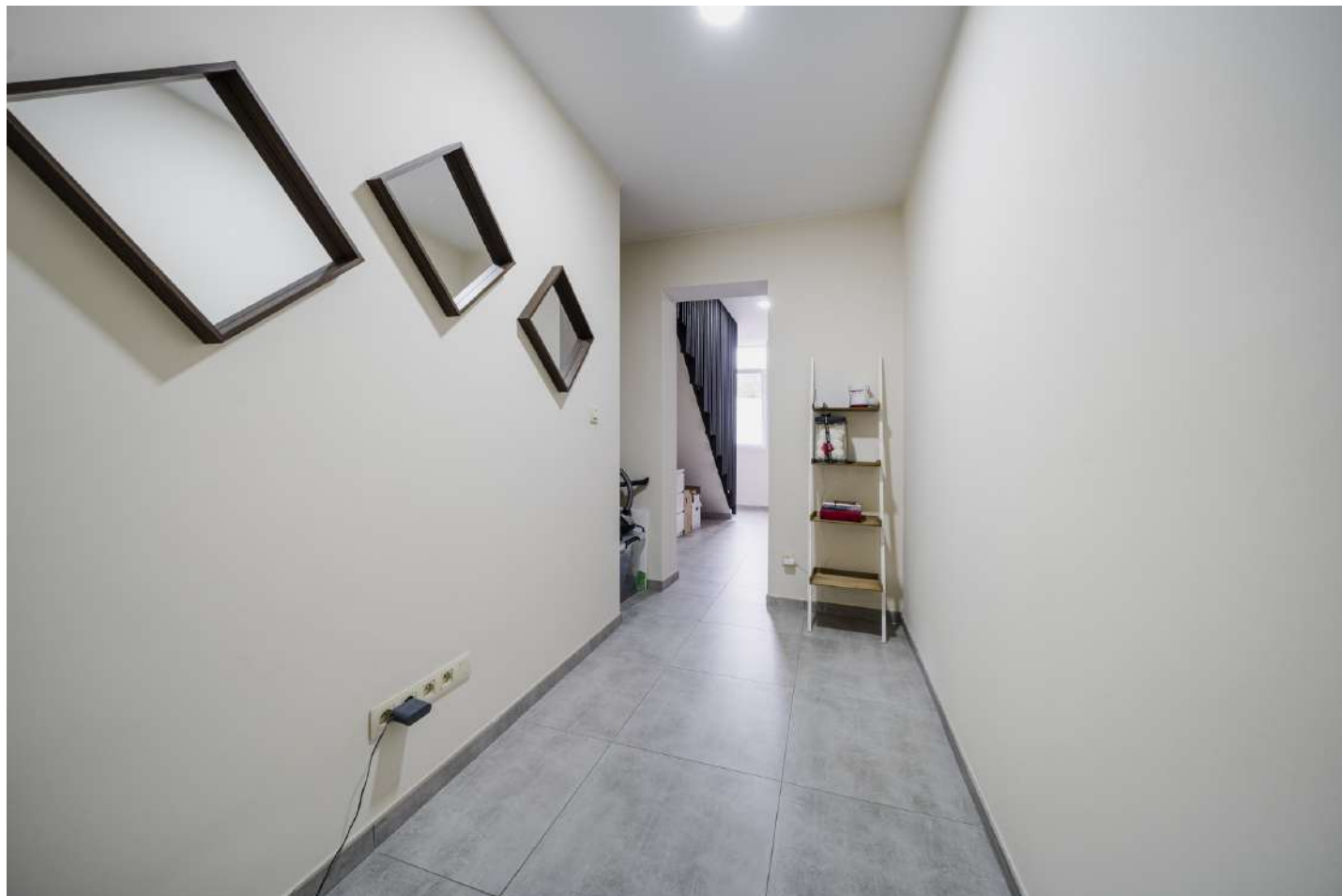
2.8 m

Spots encastrés

2

1er étage

Hall de nuit 2



 superficie : 7.23 m²

Longueur : 4.52 m

Largeur : 2.52 m

Sol	Carrelage
Hauteur sous-plafond	2.6 m
Éclairage	Spots encastrés
Prise(s) électrique(s)	5

1er étage

Chambre 1



 superficie : 12.92 m²

Longueur : 4.27 m

Largeur : 3.01 m

Fenêtre

Châssis PVC double vitrage
oscillo-battants

Sol

Carrelage

Hauteur sous-plafond

2.8 m

Éclairage

Spots encastrés

Chauffage

Radiateur(s)

Prise(s) électrique(s)

7

1er étage

Chambre 2



 superficie : 10.77 m²

Longueur : 4.52 m

Largeur : 2.37 m

Fenêtre

Châssis PVC double vitrage
oscillo-battants

Éclairage

Spots encastrés

Sol

Carrelage

Chauffage

Radiateur(s)

Hauteur sous-plafond

2.6 m

Prise(s) électrique(s)

1

1er étage

Salle de bains



 superficie : 4.08 m²

Longueur : 2.74 m

Largeur : 1.48 m

Hauteur sous-plafond 2.45 m

Prise(s) électrique(s) 1

Extracteur d'air Oui

Baignoire Standard

WC Suspendu

Lavabo Simple

Fenêtre

Éclairage

Spots encastrés

Points lumineux mural

Sol

Châssis PVC double vitrage
oscillo-battants

Carrelage

1er étage

Buanderie



 superficie : 8.32 m²

Longueur : 2.93 m

Largeur : 2.83 m

Fenêtre	Châssis PVC double vitrage oscillo-battants	Chauffage	Radiateur(s)
Sol	Carrelage	Prise(s) électrique(s)	3
Hauteur sous-plafond	2.45 m	Arrivée d'eau	Oui
Éclairage	Spots encastrés	Evacuation d'eau	Oui

2ème étage

Chambre 3



 superficie : 20.74 m²

Longueur : 5.07 m

Largeur : 4.95 m

Fenêtre

Châssis bois double vitrage type
fenêtre de toit

Type de plafond

Plafond mansardé

Sol

Quick-Step

Éclairage

Spots encastrés

Hauteur sous-plafond

2.4 m

Prise(s) électrique(s)

5

2ème étage

Chambre 4



 superficie : 17.53 m²

Longueur : 4.83 m

Largeur : 3.95 m

Arrivée d'eau

Oui

Type de plafond

Plafond mansardé

Fenêtre

Châssis bois double vitrage
fenêtre de toit

Éclairage

Spots encastrés

Sol

Quick-Step

Chauffage

Radiateur(s)

Hauteur sous-plafond

2.4 m

Prise(s) électrique(s)

3

Sous-sol

Cave



 superficie : 57.77 m²

Longueur : 13.50 m

Largeur : 6.44 m

Fenêtre

Type de fenêtre bloc de verre

Type de plafond

Voussettes

Sol

Béton

Éclairage

Points lumineux mural

Hauteur sous-plafond

2 m

Autres

1ER ÉTAGE - ESCALIER

 superficie : 3.47 m²

Longueur : 3.70 m

Largeur : 1.29 m

2ÈME ÉTAGE - ESCALIER

 superficie : 5.26 m²

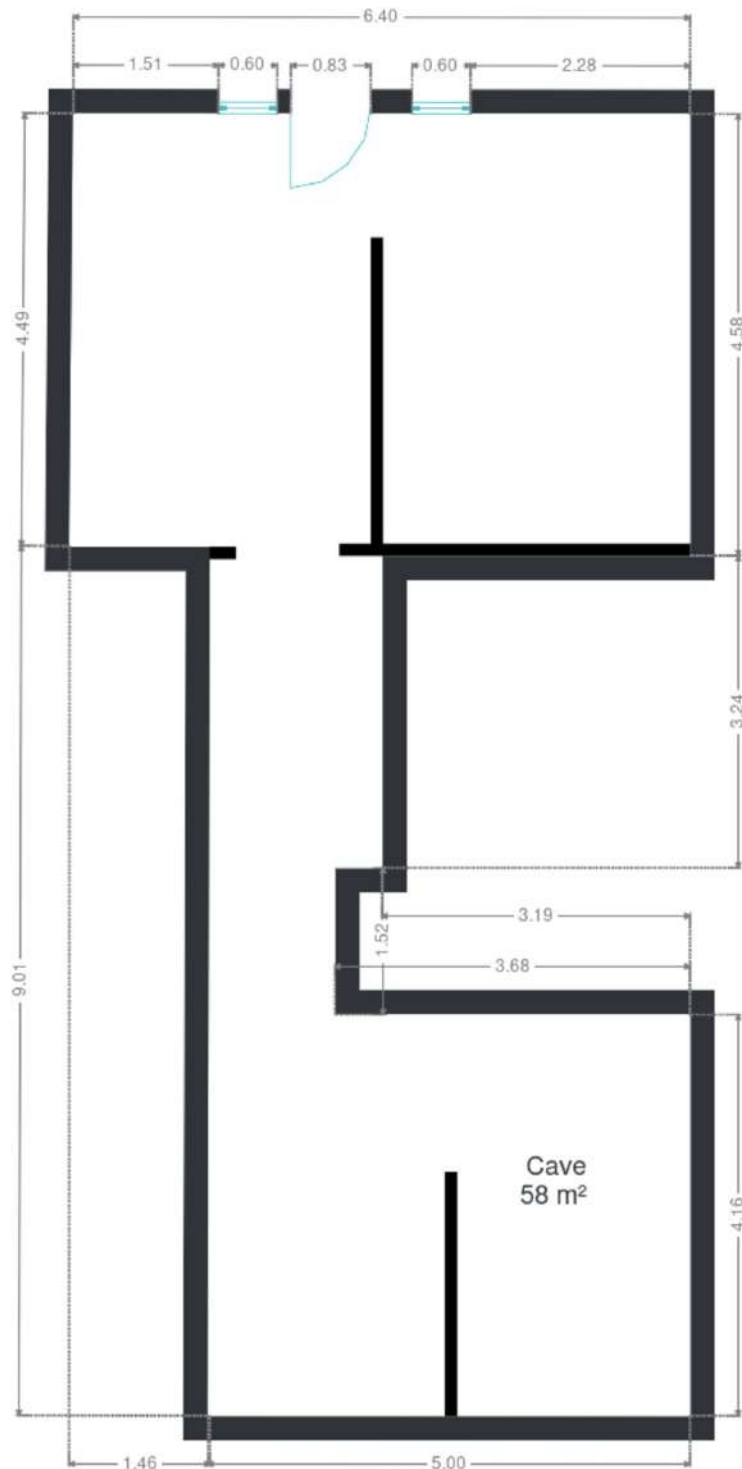
Longueur : 4.22 m

Largeur : 2.16 m

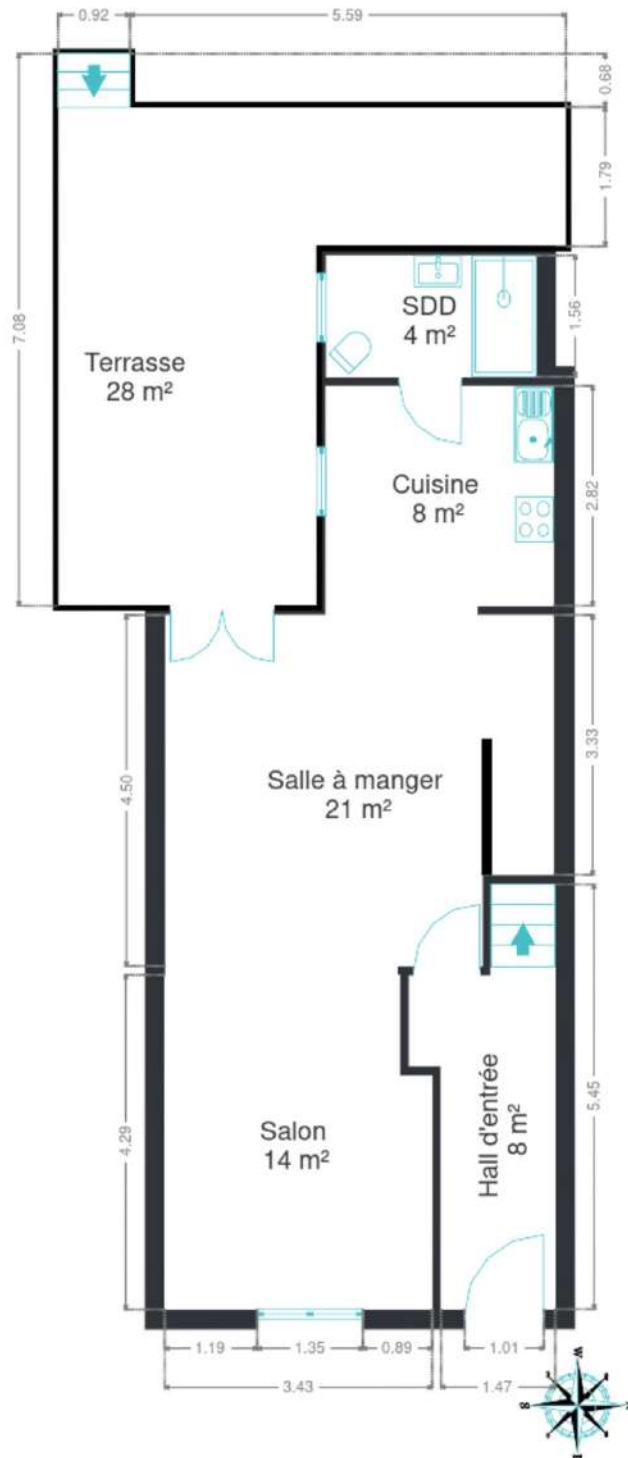
RÉCAPITULATIF DES MÉTRÉS

Rez-de-chaussée	Longueur	Largeur	Superficie
Hall d'entrée	5.44 m	1.87 m	7.70 m ²
Salon	4.29 m	3.42 m	14.16 m ²
Salle à manger	4.98 m	4.50 m	21.34 m ²
Cuisine	2.92 m	2.81 m	8.23 m ²
Salle de douche	2.69 m	1.55 m	4.18 m ²
1er étage	Longueur	Largeur	Superficie
Hall de nuit 1	4.23 m	1.88 m	7.98 m ²
Hall de nuit 2	4.52 m	2.52 m	7.23 m ²
Chambre 1	4.27 m	3.01 m	12.92 m ²
Chambre 2	4.52 m	2.37 m	10.77 m ²
Salle de bains	2.74 m	1.48 m	4.08 m ²
Buanderie	2.93 m	2.83 m	8.32 m ²
Escalier	3.70 m	1.29 m	3.47 m ²
2ème étage	Longueur	Largeur	Superficie
Chambre 3	5.07 m	4.95 m	20.74 m ²
Chambre 4	4.83 m	3.95 m	17.53 m ²
Escalier	4.22 m	2.16 m	5.26 m ²
Sous-sol	Longueur	Largeur	Superficie
Cave	13.50 m	6.44 m	57.77 m ²
Total			211.68 m²

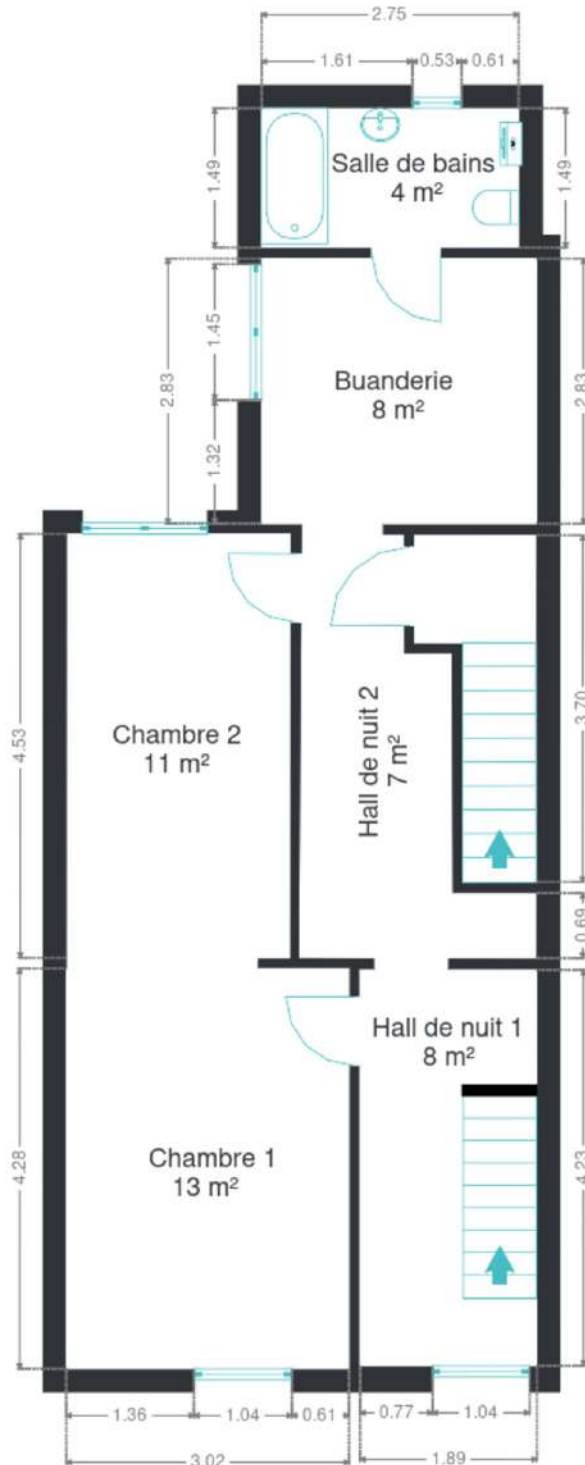
Plan - Sous-sol



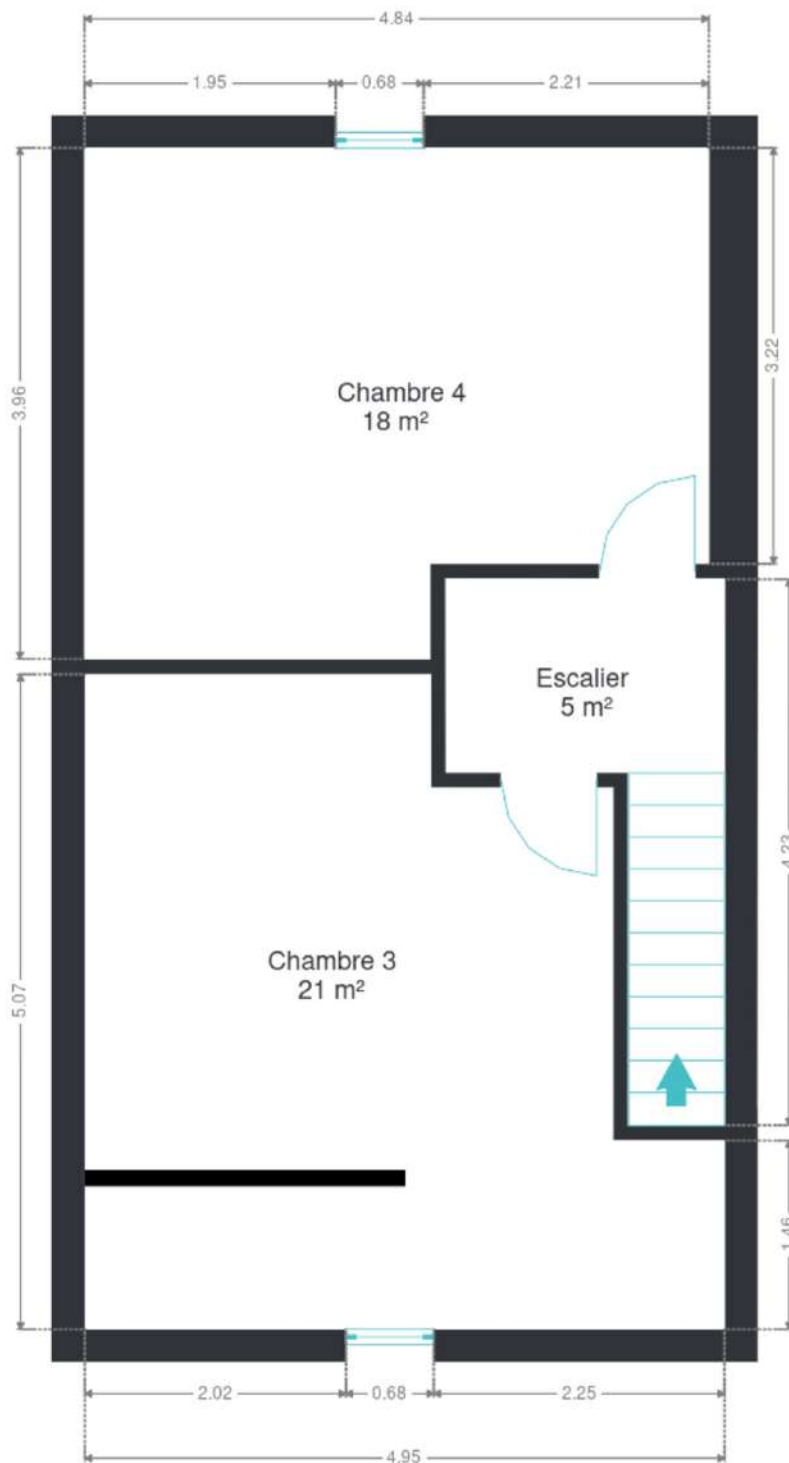
Plan - Rez-de-chaussée



Plan - 1er étage



Plan - 2ème étage



Extérieur



Technique

Année de rénovation 2021

Toiture inclinée, plafond des chambres et toiture de l'annexe Laine minérale (MW), épaisseur inconnue

Zingueries

État bon

Matériaux zinc

État Bon

Couverture Tuiles

Matériaux façade Brique

Etat Bon

Châssis

Matière bois pvc

Double vitrage

Volets électrique (Rez/ avant)

Compteur gaz Oui

Ventilation Simple flux

Alarme

Oui

Volumétrique

Compteur électrique

Compteur intelligent

Conforme (2047)

Chauffage

Type central

Nature gaz de ville

Mode radiateur(s)

Type à ventouse

Marque vaillant

Année 2021

Compt. d'eau Nombre 1

TV Prise tv

Internet Câble



Description détaillée de l'environnement

MOBILITÉ

Arrêt de bus	100
Accès ferroviaire	1900
Accès autoroutier	1100
DAMPREMY Sacré-Madame (M)	993 m
Charleroi-Ouest	1167 m
CHARLEROI Ouest (M)	1179 m

ÉCOLES

École Saint-Joseph	270 m
École communale du Phénix	569 m
Ecole Communale du CAMP	873 m
Institut Saint-Joseph	1426 m
Athénée Royal Vauban	1752 m



POINTS D'INTÉRÊTS

Santé	1651 m
La Cité des métiers de Charleroi	
Médecin	1771 m
Sam	
Salle de cinéma	1860 m
Le Vecteur	
Finance	1933 m
Notaires Grosfils	
Hôpital	2064 m
Grand Hôpital de Charleroi - site Notre Dame	
Restaurant	2091 m
Athena	

Plan situation



- 📍 Kimmo, Plus Que Des Mots !
- 📍 Route de Philippeville 167, 6010 Couillet
- ✉ info@kimmo.immo
- ☎ +32 71 77 28 38
- 🌐 www.kimmo.immo
- 📄 N° IPI : 512.459

- 👤 Kimberley Mousset
- ✉ info@kimmo.immo
- ☎ +32 491 05 06 13