

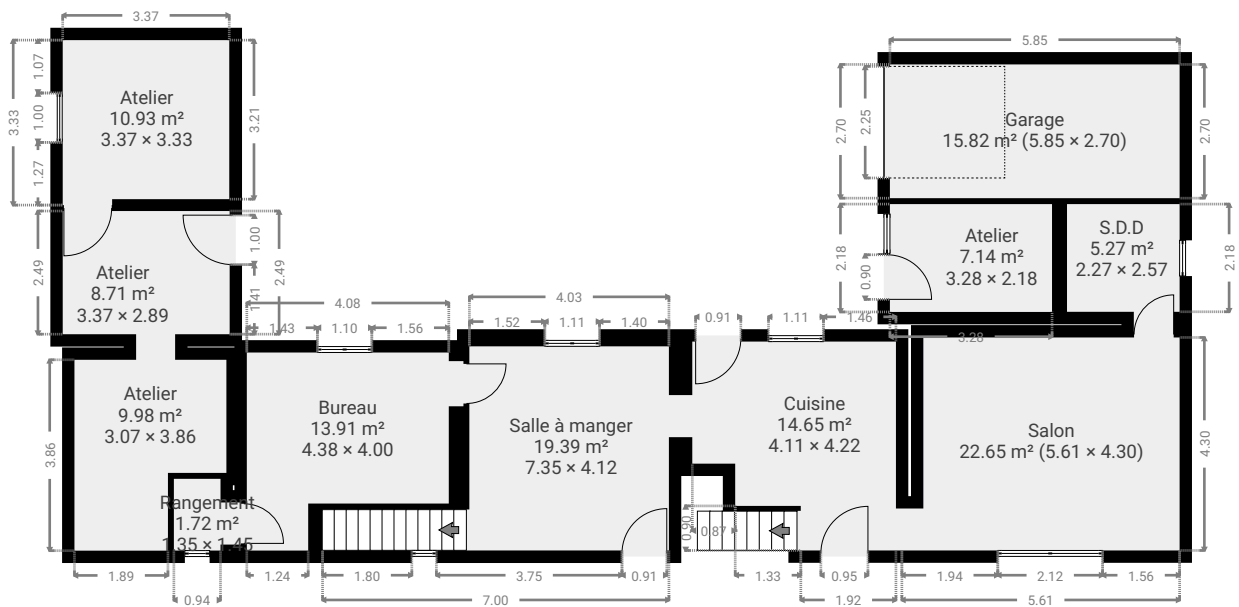
Gorimont

CRÉÉ LE
5 mai 2026

Surface totale 295.79 m ²	Étages 3	Pièces 22	Salle de bains 1
--	--------------------	---------------------	----------------------------

▼ Rez-de-chaussée

SURFACE TOTALE : 130.09 m² • SURFACE HABITABLE : 114.27 m² • PIÈCES : 11



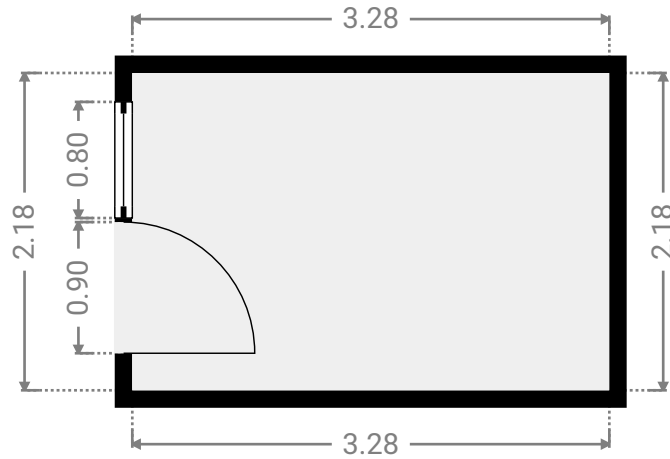
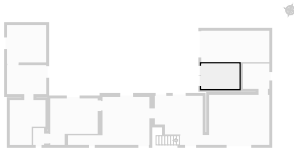
Gorimont

SURFACE TOTALE : 295.79 m² • SURFACE HABITABLE : 187.01 m² • ÉTAGES : 3 • PIÈCES : 22



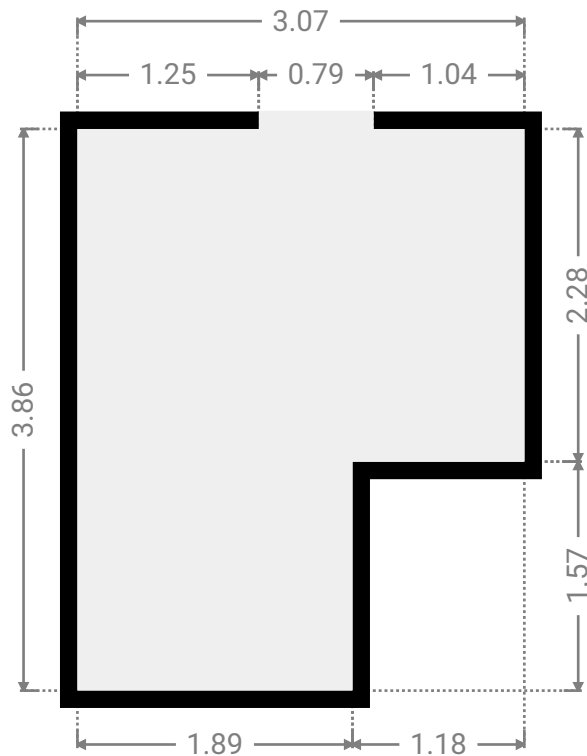
▼ Atelier Rez-de-chaussée

LARGEUR : 3.28 m • LONGUEUR : 2.18 m
SURFACE : 7.14 m² • PÉRIMÈTRE : 10.91 m



▼ Atelier Rez-de-chaussée

LARGEUR : 3.07 m • LONGUEUR : 3.86 m
SURFACE : 9.98 m² • PÉRIMÈTRE : 13.85 m



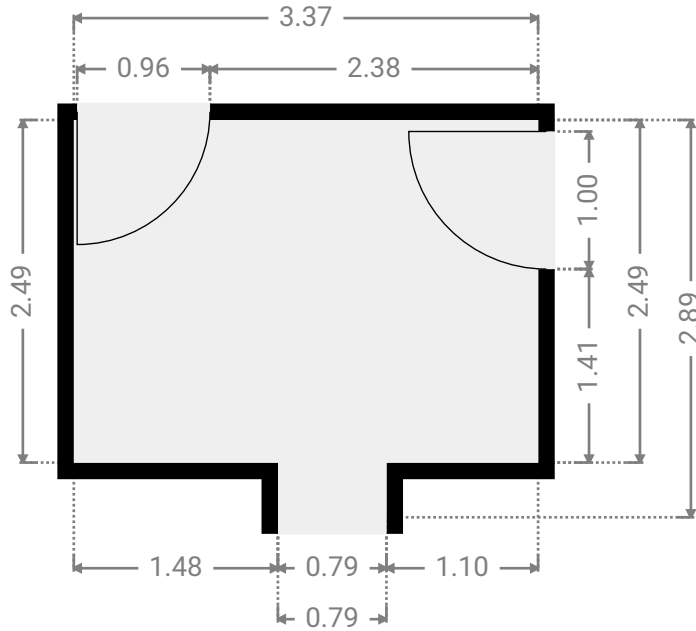
Gorimont

SURFACE TOTALE : 295.79 m² • SURFACE HABITABLE : 187.01 m² • ÉTAGES : 3 • PIÈCES : 22



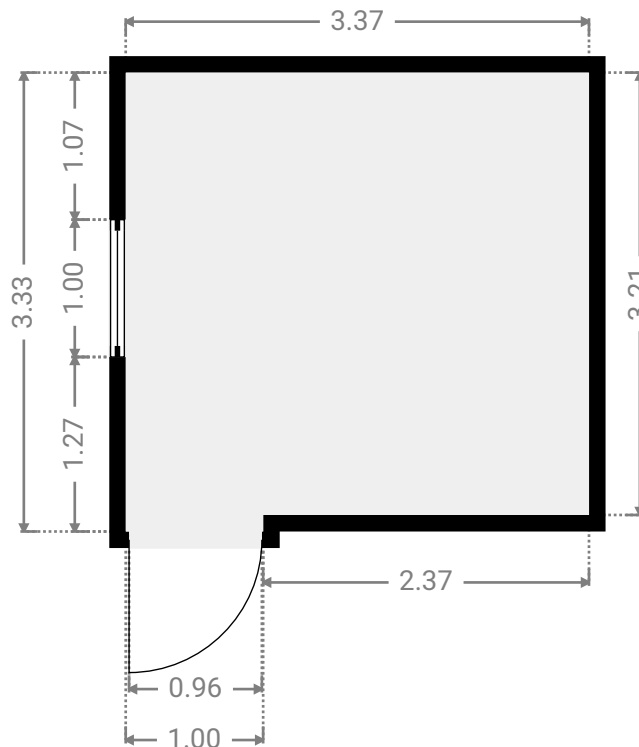
▼ Atelier Rez-de-chaussée

LARGEUR : 3.37 m • LONGUEUR : 2.89 m
SURFACE : 8.71 m² • PÉRIMÈTRE : 12.52 m



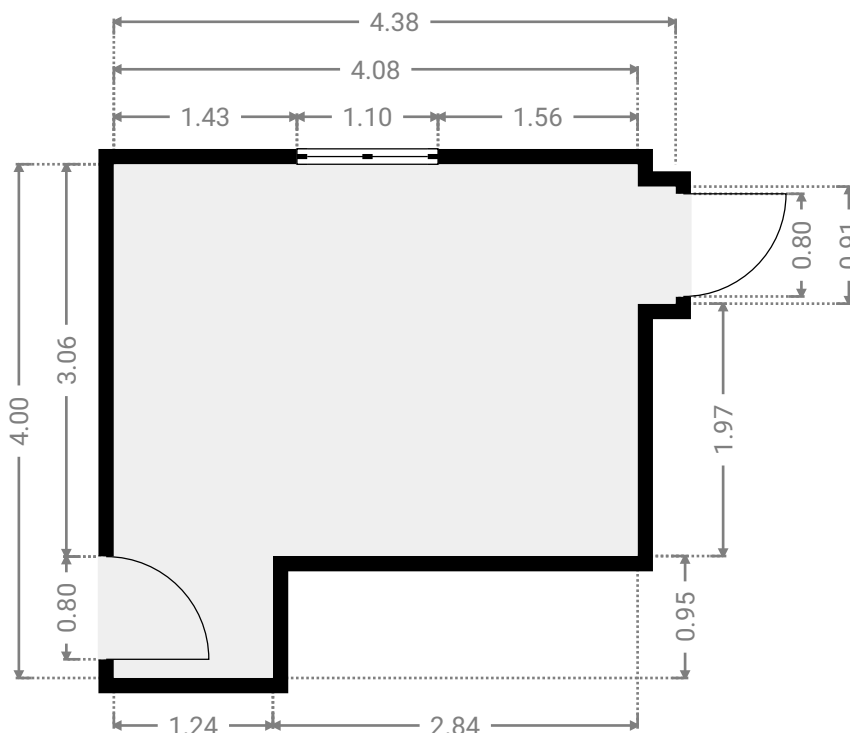
▼ Atelier Rez-de-chaussée

LARGEUR : 3.37 m • LONGUEUR : 3.33 m
SURFACE : 10.93 m² • PÉRIMÈTRE : 13.40 m



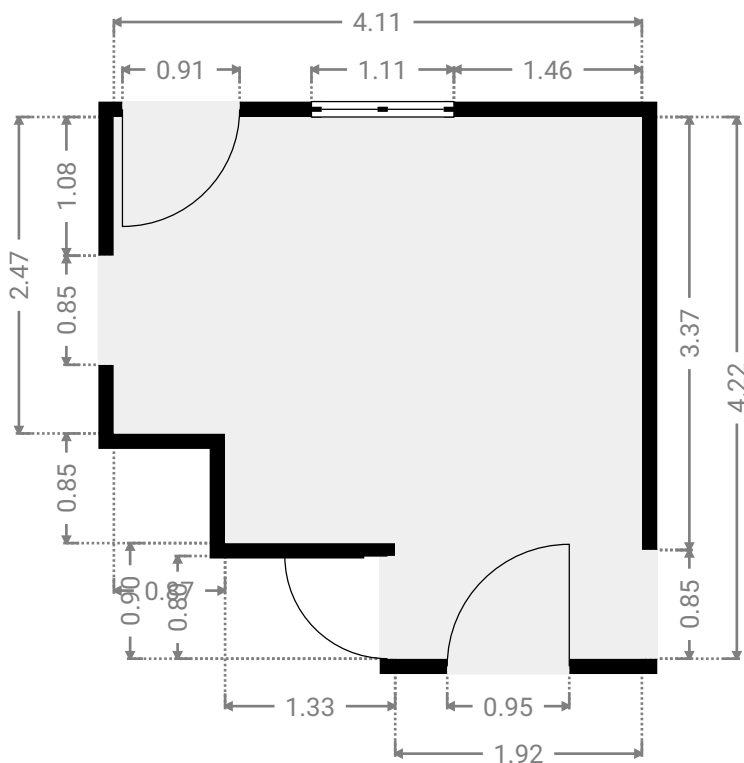
▼ Bureau Rez-de-chaussée

LARGEUR : 4.38 m • LONGUEUR : 4.00 m
SURFACE : 13.91 m² • PÉRIMÈTRE : 16.76 m



▼ Cuisine Rez-de-chaussée

LARGEUR : 4.11 m • LONGUEUR : 4.22 m
SURFACE : 14.65 m² • PÉRIMÈTRE : 16.67 m



Gorimont

SURFACE TOTALE : 295.79 m² • SURFACE HABITABLE : 187.01 m² • ÉTAGES : 3 • PIÈCES : 22



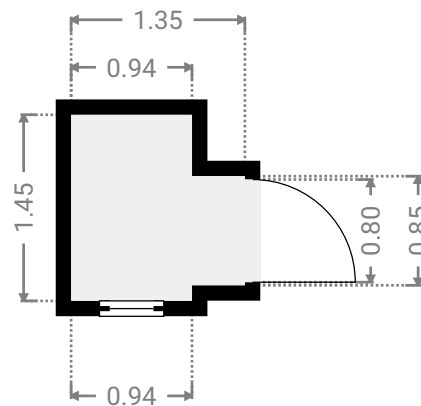
▼ Garage Rez-de-chaussée

LARGEUR : 5.85 m • LONGUEUR : 2.70 m
SURFACE : 15.82 m² • PÉRIMÈTRE : 17.11 m



▼ Rangement Rez-de-chaussée

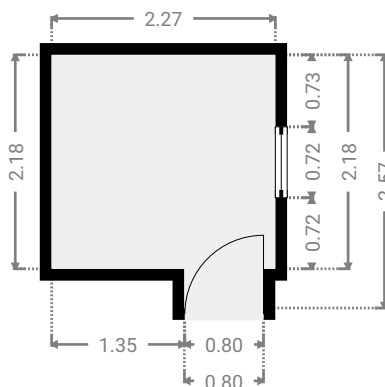
LARGEUR : 1.35 m • LONGUEUR : 1.45 m
SURFACE : 1.72 m² • PÉRIMÈTRE : 5.61 m



▼ S.D.D

Rez-de-chaussée

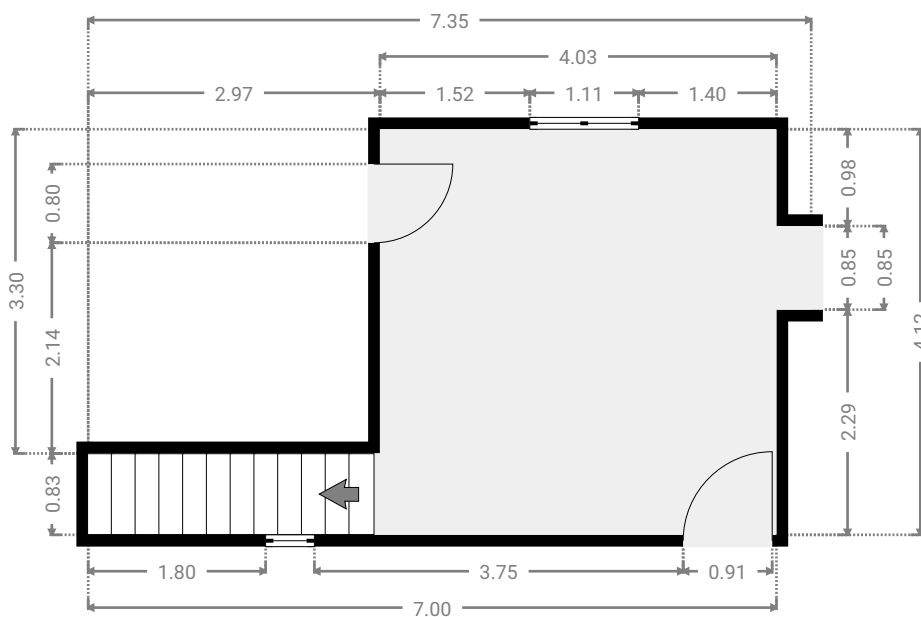
LARGEUR : 2.27 m • LONGUEUR : 2.57 m
SURFACE : 5.27 m² • PÉRIMÈTRE : 9.70 m



▼ Salle à manger

Rez-de-chaussée

LARGEUR : 7.35 m • LONGUEUR : 4.12 m
SURFACE : 19.39 m² • PÉRIMÈTRE : 22.95 m



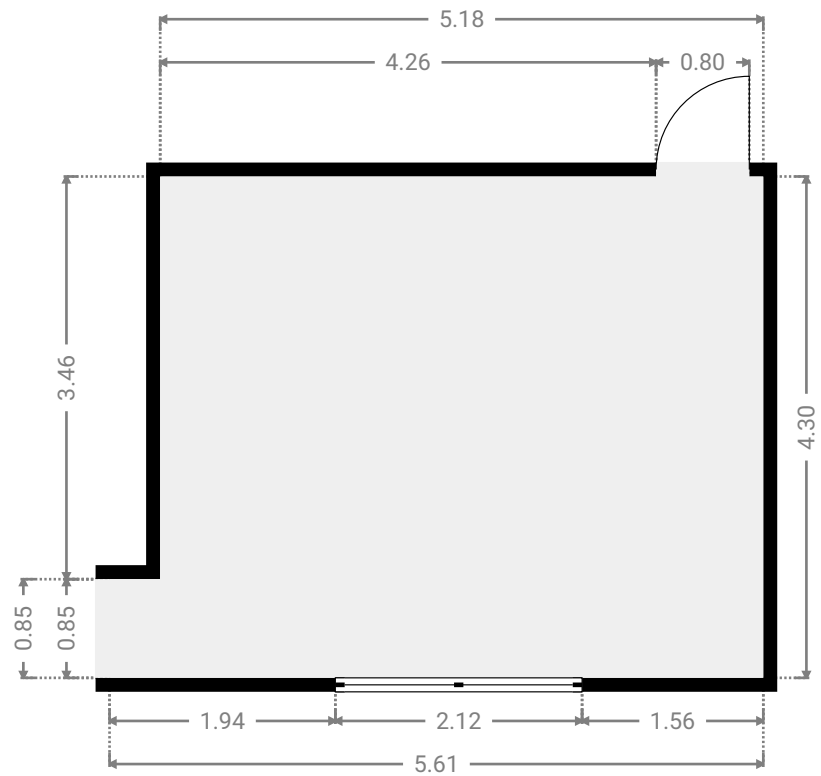
Gorimont

SURFACE TOTALE : 295.79 m² • SURFACE HABITABLE : 187.01 m² • ÉTAGES : 3 • PIÈCES : 22



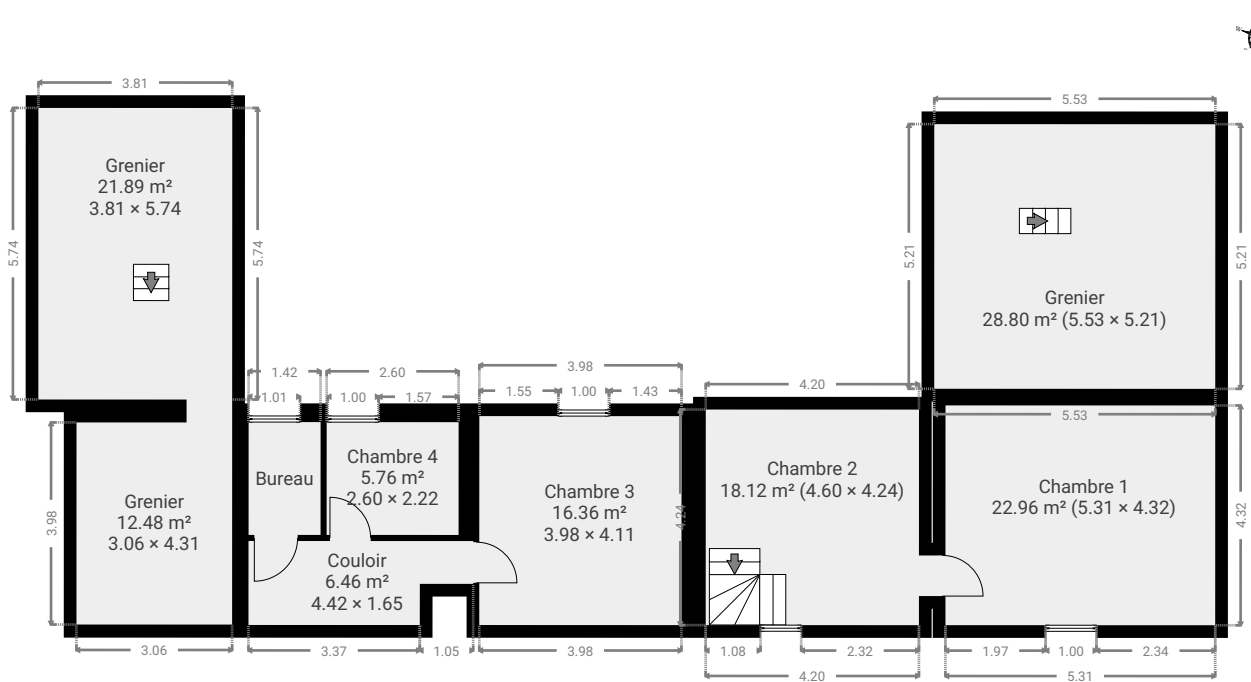
▼ Salon Rez-de-chaussée

LARGEUR : 5.61 m • LONGUEUR : 4.30 m
SURFACE : 22.65 m² • PÉRIMÈTRE : 19.83 m



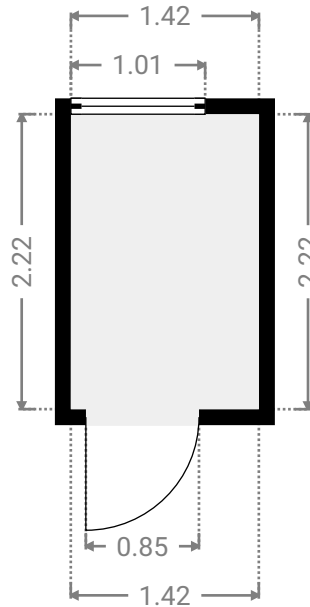
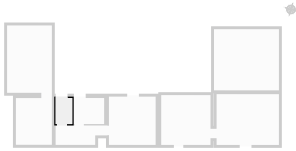
▼ 1er étage

SURFACE TOTALE : 135.91 m² • SURFACE HABITABLE : 72.74 m² • PIÈCES : 9



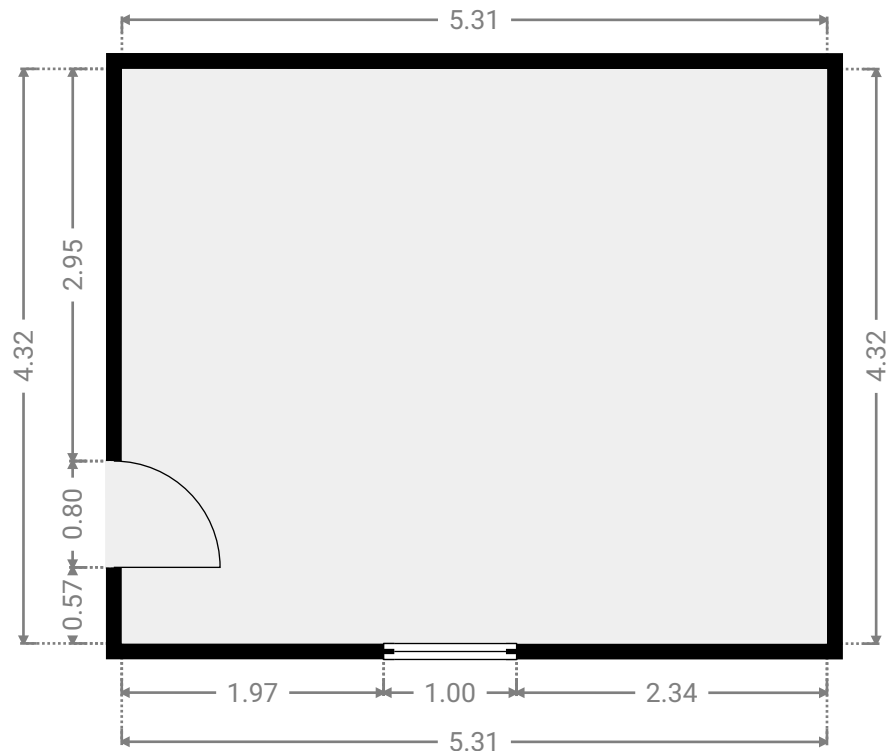
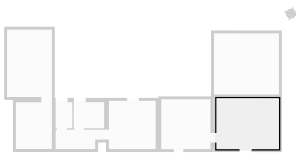
▼ Bureau 1er étage

LARGEUR : 1.42 m • LONGUEUR : 2.22 m
SURFACE : 3.14 m² • PÉRIMÈTRE : 7.27 m



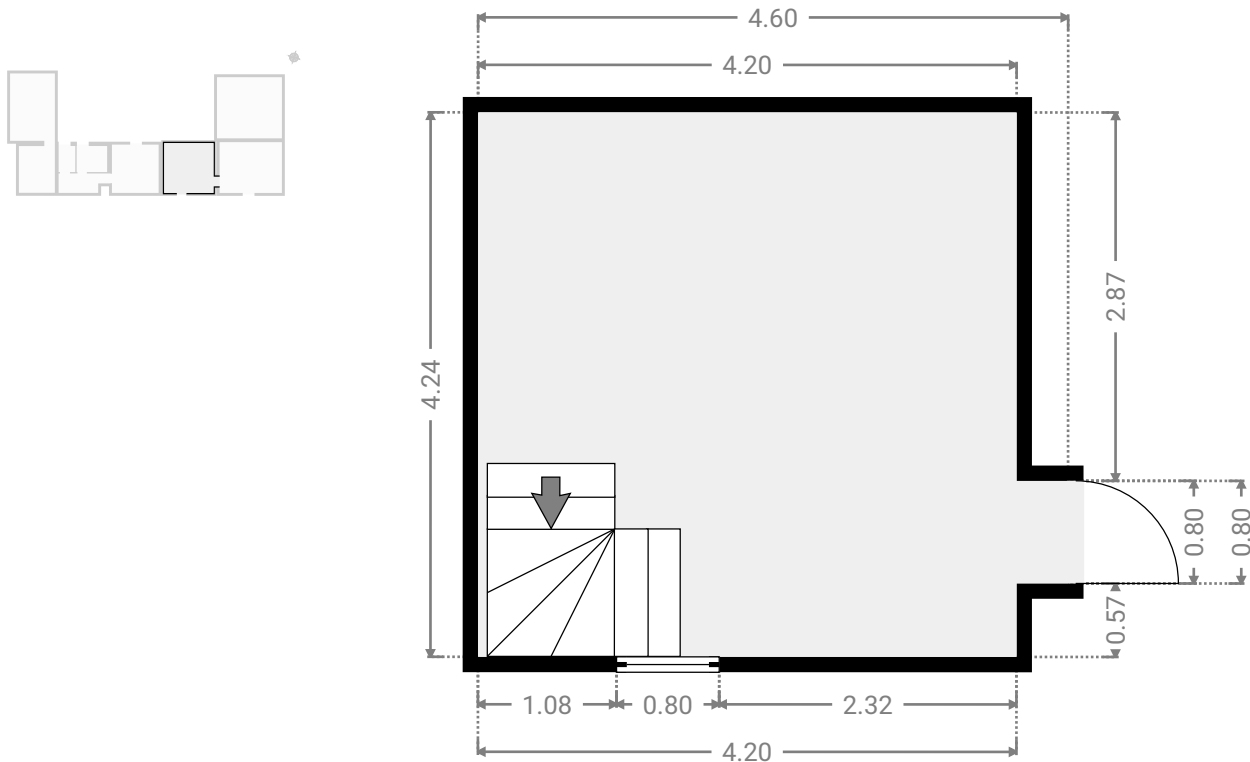
▼ Chambre 1 1er étage

LARGEUR : 5.31 m • LONGUEUR : 4.32 m
SURFACE : 22.96 m² • PÉRIMÈTRE : 19.27 m



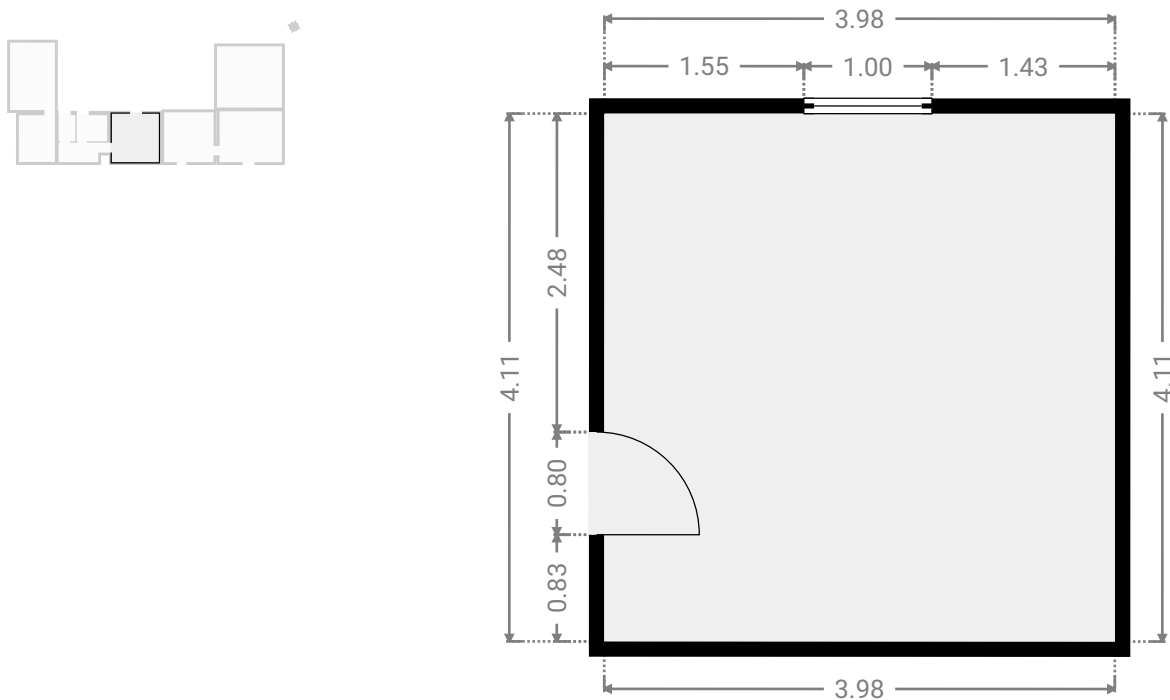
▼ Chambre 2 1er étage

LARGEUR : 4.60 m • LONGUEUR : 4.24 m
SURFACE : 18.12 m² • PÉRIMÈTRE : 17.68 m



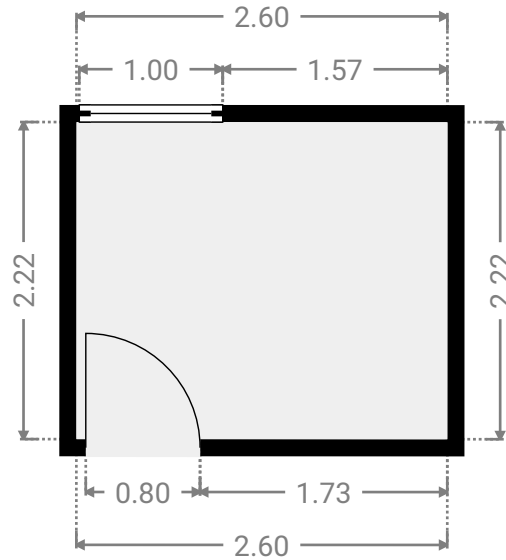
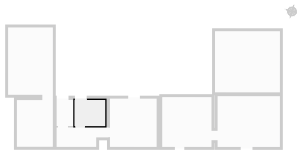
▼ Chambre 3 1er étage

LARGEUR : 3.98 m • LONGUEUR : 4.11 m
SURFACE : 16.36 m² • PÉRIMÈTRE : 16.18 m



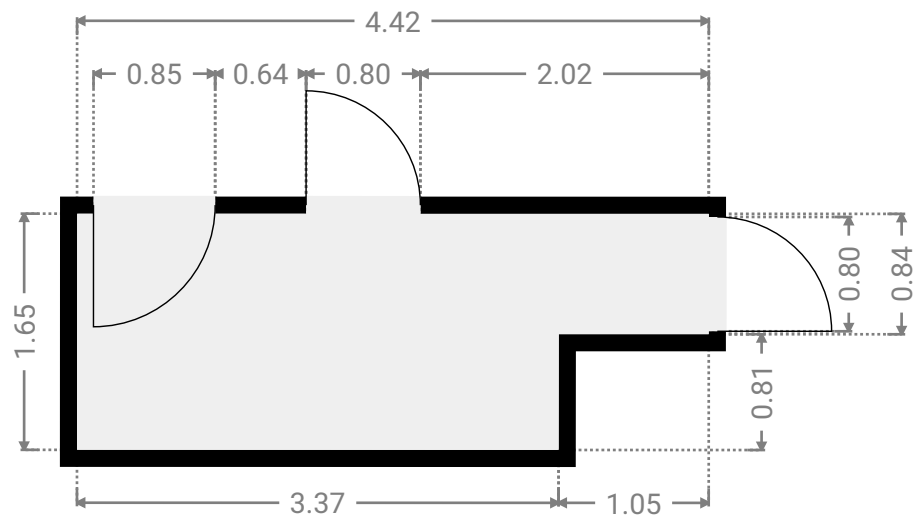
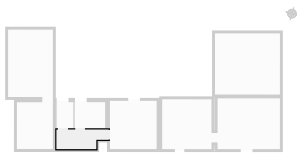
▼ Chambre 4 1er étage

LARGEUR : 2.60 m • LONGUEUR : 2.22 m
SURFACE : 5.76 m² • PÉRIMÈTRE : 9.63 m



▼ Couloir 1er étage

LARGEUR : 4.42 m • LONGUEUR : 1.65 m
SURFACE : 6.46 m² • PÉRIMÈTRE : 12.15 m



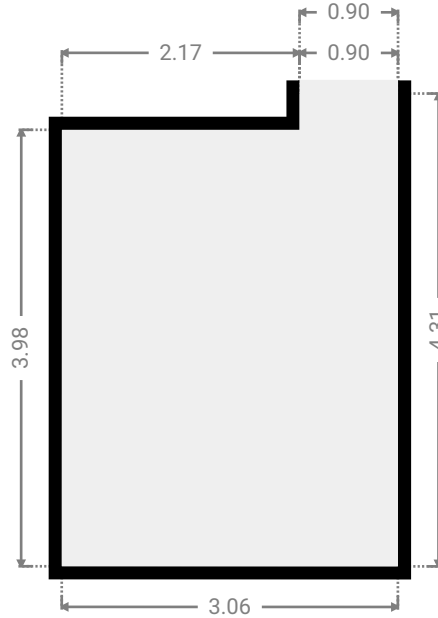
Gorimont

SURFACE TOTALE : 295.79 m² • SURFACE HABITABLE : 187.01 m² • ÉTAGES : 3 • PIÈCES : 22



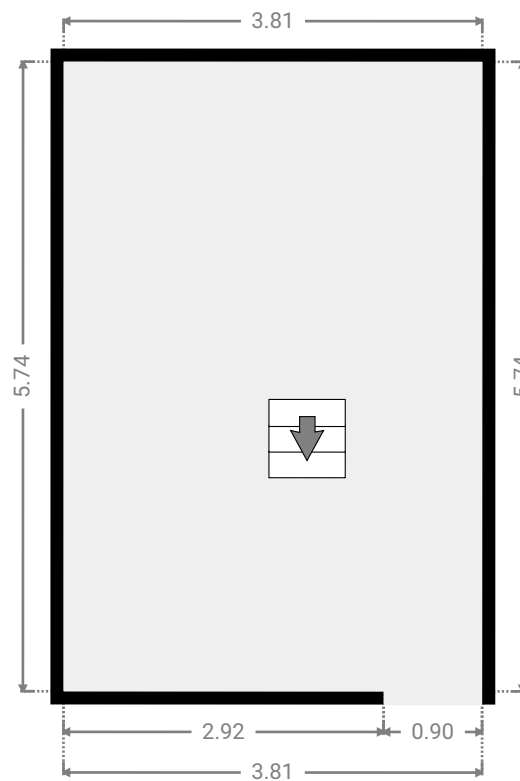
▼ Grenier 1er étage

LARGEUR : 3.06 m • LONGUEUR : 4.31 m
SURFACE : 12.48 m² • PÉRIMÈTRE : 14.74 m



▼ Grenier 1er étage

LARGEUR : 3.81 m • LONGUEUR : 5.74 m
SURFACE : 21.89 m² • PÉRIMÈTRE : 19.10 m



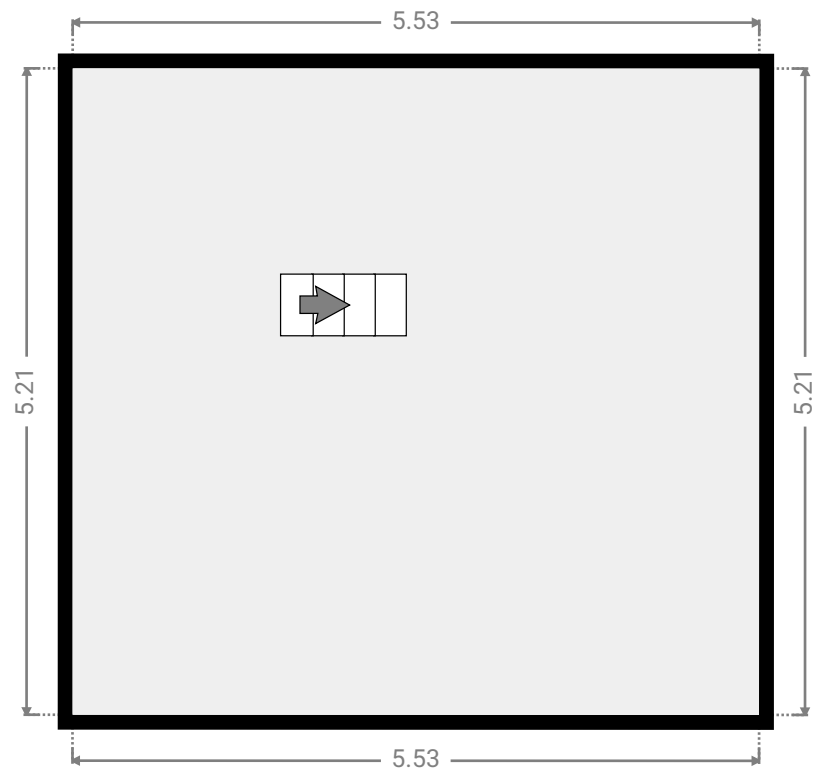
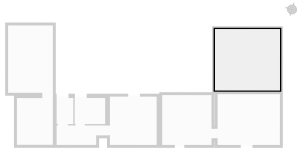
Gorimont

SURFACE TOTALE : 295.79 m² • SURFACE HABITABLE : 187.01 m² • ÉTAGES : 3 • PIÈCES : 22



▼ Grenier 1er étage

LARGEUR : 5.53 m • LONGUEUR : 5.21 m
SURFACE : 28.80 m² • PÉRIMÈTRE : 21.48 m



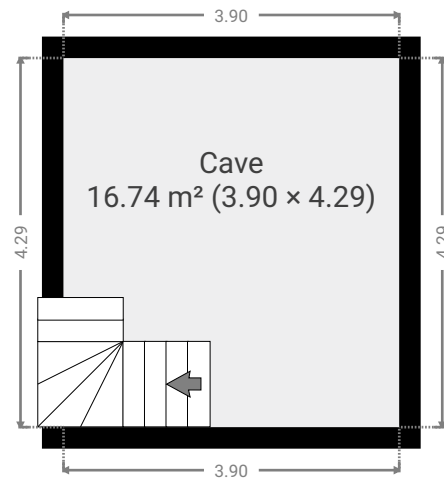
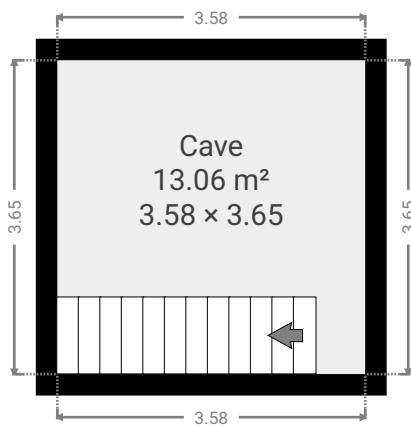
Gorimont

SURFACE TOTALE : 295.79 m² • SURFACE HABITABLE : 187.01 m² • ÉTAGES : 3 • PIÈCES : 22



▼ Sous-sol

SURFACE TOTALE : 29.79 m² • SURFACE HABITABLE : 0.00 m² • PIÈCES : 2



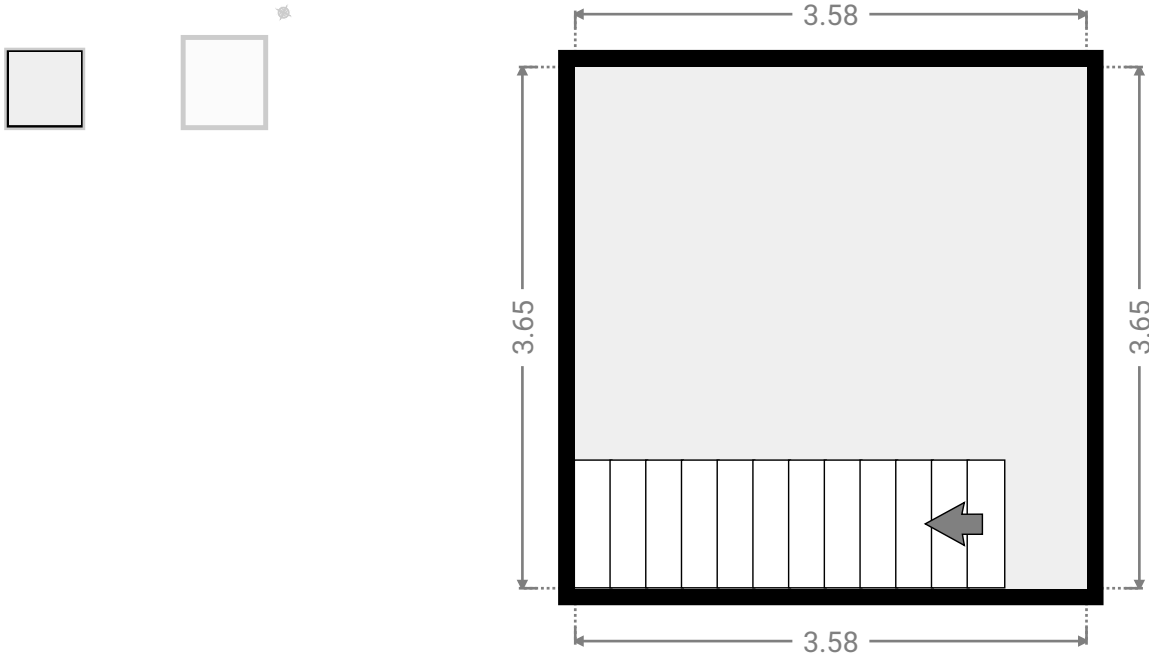
Gorimont

SURFACE TOTALE : 295.79 m² • SURFACE HABITABLE : 187.01 m² • ÉTAGES : 3 • PIÈCES : 22



▼ Cave Sous-sol

LARGEUR : 3.58 m • LONGUEUR : 3.65 m
SURFACE : 13.06 m² • PÉRIMÈTRE : 14.45 m



▼ Cave Sous-sol

LARGEUR : 3.90 m • LONGUEUR : 4.29 m
SURFACE : 16.74 m² • PÉRIMÈTRE : 16.38 m

