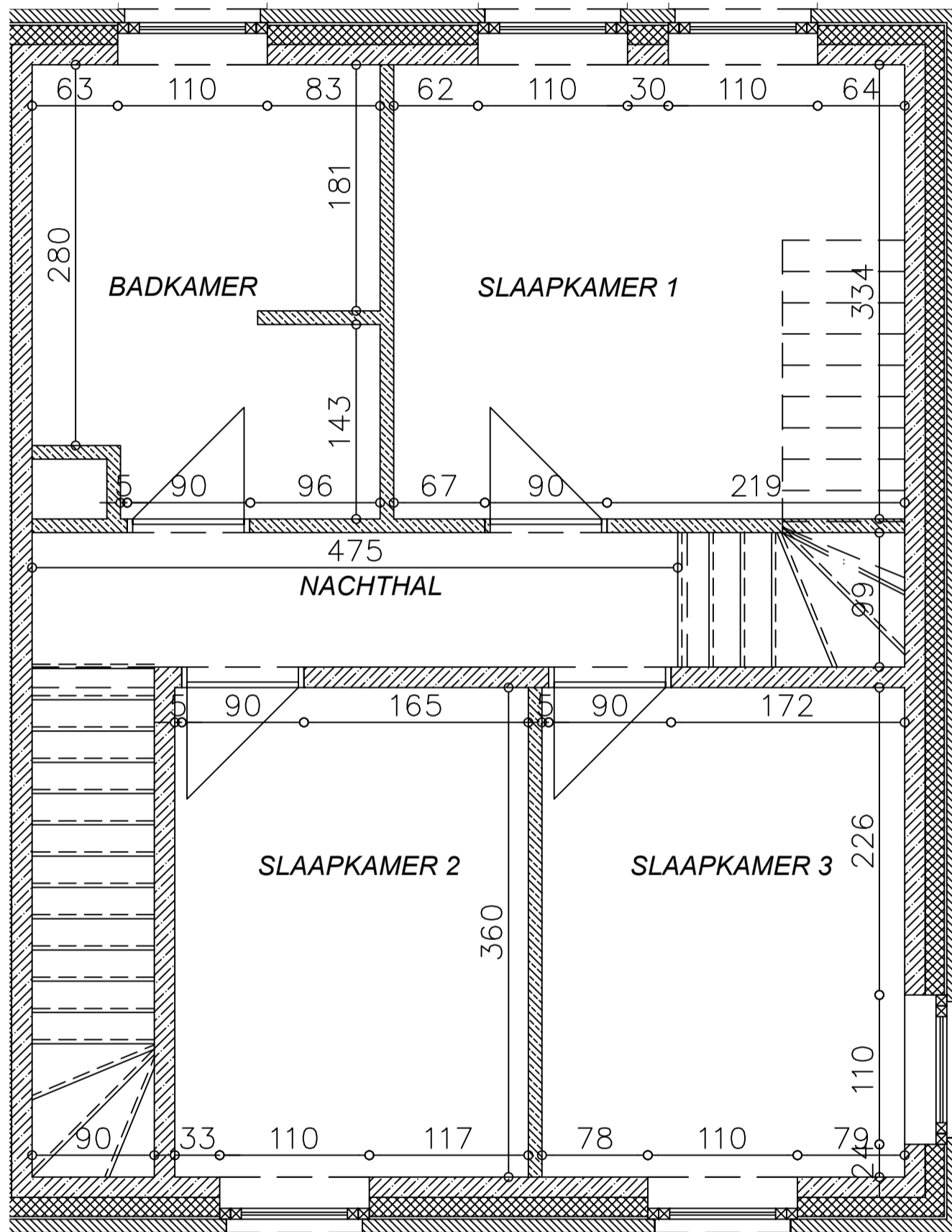


INDELINGSPLAN
Perenstraat 2 (lot 21) GV

oud-TURNHOUT - KERSENPAD/PERENSTRAAT

Maatvoering, zoals weergegeven op de plannen, is indicatief. Het weergegeven sanitair, keuken en meubilair is louter ter illustratie en als dusdanig niet bindend. Deze zijn onder andere onderhavig aan de definitieve afwerkingskeuzes van de klant. Positie en omvang van de verlaagde plafonds, warmtepomp, ventilatie-unit, zekeringkast, schachten en nutsleidingen worden vastgesteld in functie van de definitieve studie en uitvoeringswijze ter zake.

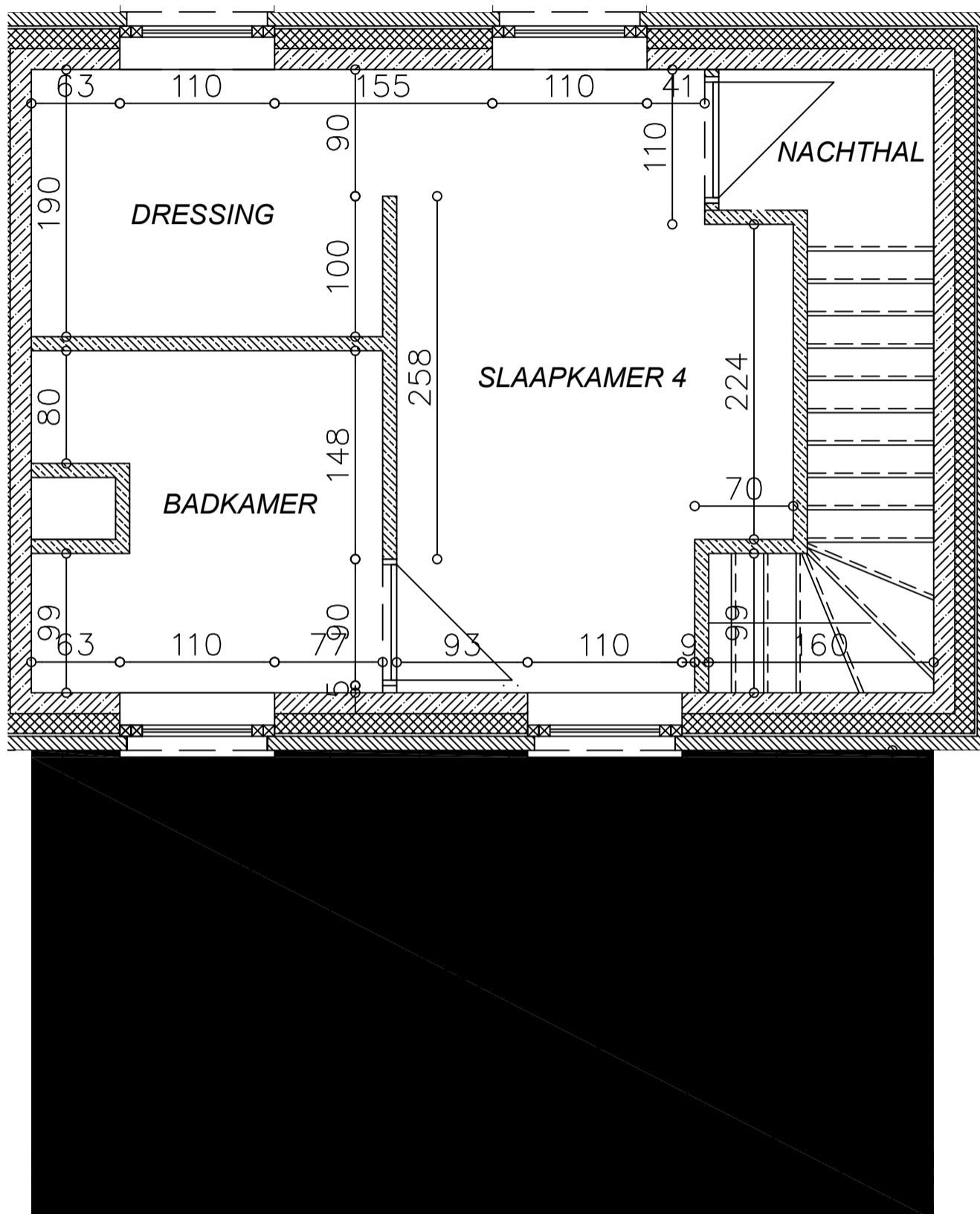


INDELINGSPLAN

Perenstraat 2 (lot 21) +1

OUD-TURNHOUT - KERSENPAD/PERENSTRAAT

Maatvoering, zoals weergegeven op de plannen, is indicatief. Het weergegeven sanitair, keuken en meubilair is louter ter illustratie en als dusdanig niet bindend. Deze zijn onder andere onderhavig aan de definitieve afwerkingskeuzes van de klant. Positie en omvang van de verlaagde plafonds, warmtepomp, ventilatie-unit, zekeringkast, schachten en nutsleidingen worden vastgesteld in functie van de definitieve studie en uitvoeringswijze ter zake.



INDELINGSPLAN

Perenstraat 2 (lot 21) +2

OUD-TURNHOUT - KERSENPAD/PERENSTRAAT

Maatvoering, zoals weergegeven op de plannen, is indicatief. Het weergegeven sanitair, keuken en meubilair is louter ter illustratie en als dusdanig niet bindend. Deze zijn onder andere onderhavig aan de definitieve afwerkingskeuzes van de klant. Positie en omvang van de verlaagde plafonds, warmtepomp, ventilatie-unit, zekeringkast, schachten en nutsleidingen worden vastgesteld in functie van de definitieve studie en uitvoeringswijze ter zake.