



215 000 €

Réf. AnthisnesVillage110
Rue du Village 110 - 4161 Villers-aux-Tours



168 m²



3



1

CASULA SPRL

+32 84 77 00 43 - mail : info@easyhome-immo.be
Borchamps 24 --- 6900 Marche-en-Famenne
TVA : BE 0669 936 537 - IPI 509.677

Description globale du bien

Etat général	Bon
Surface habitable	109 m ²
Surface totale	168 m ²
Nombre de façades	3
Nombre d'étages	4
Nombre de pièces	16
Nombre de chambre(s)	3
Nombre de salle de bains	1
Type de propriété	Maison
Garage	1 place(s)



Descriptif extérieur

Jardin (terrain arrière)	
Fermé	
Aménagé pelouse potager	
Orientation nord-est	
Déclivité en pente	
Terrasse (terrain gauche)	4.1 m ²
Éclairage Arrivée d'eau	
Orientation nord-ouest	

Allée (terrain avant)

Sol gravier

Aménagement intérieur

Rez-de-chaussée	87 m ²
Salon, salle à manger, cuisine, salle de bains, garage, wc, buanderie, escalier 1, remise	
1er étage	37 m ²
Chambre 1, chambre 2, chambre 3, escalier 2, escalier 3	
2ème étage	31 m ²
Grenier	
Sous-sol	13 m ²
Chaufferie	

Rez-de-chaussée

Salon

 superficie : 12.70 m²

Longueur : 4.02 m

Largeur : 3.42 m

Porte		Hauteur sous-plafond	2.5 m
Battante		Éclairage	Points lumineux au plafond
Pvc en bois vitrée		Chauffage	Radiateur(s)
Double vitrage		Prise(s) électrique(s)	3
Fenêtre	Châssis PVC double vitrage oscillo-battants	Prise téléphone	1
Sol	Carrelage	Prise réseau	1

Rez-de-chaussée

Salle à manger

 superficie : 16.00 m²

Longueur : 4.01 m

Largeur : 3.98 m

Hauteur sous-plafond 2.5 m**Prise(s) électrique(s)** 1**Porte**

Battante

En bois

Fenêtre**Sol****Éclairage****Chauffage**Châssis PVC double vitrage
oscillo-battants

Carrelage

Points lumineux au plafond

Radiateur(s)

Rez-de-chaussée

Cuisine

 superficie : 12.11 m²

Longueur : 4.02 m

Largeur : 3.02 m

Hauteur sous-plafond 2.5 m**Prise(s) électrique(s)** 1**Non-équipée** Oui**Évier**

Simple

Avec égouttoir

Porte

Battante

Pvc en bois vitrée

Double vitrage

FenêtreChâssis PVC double vitrage
oscillo-battants**Sol**

Carrelage

Éclairage

Points lumineux au plafond

Chauffage

Radiateur(s)

Rez-de-chaussée

Salle de bains

 superficie : 3.58 m²

Longueur : 2.31 m

Largeur : 1.55 m

Hauteur sous-plafond	2 m	Fenêtre	Châssis PVC double vitrage basculante
Prise(s) électrique(s)	1	Éclairage	Points lumineux mural
Bain	Oui	Chauffage	Radiateur(s)
Baignoire	Standard	Sol	Vinyle
Lavabo	Simple	Type de plafond	Plafond mansardé
Porte			
Battante			
En bois			

Rez-de-chaussée

Buanderie

 superficie : 14.49 m²

Longueur : 4.70 m

Largeur : 3.95 m

Porte		Hauteur sous-plafond	2.2 m
Type battante		Éclairage	Points lumineux au plafond
Matière pvc		Prise(s) électrique(s)	4
Vitrage double vitrage		Evacuation d'eau	1
Fenêtre	Châssis PVC double vitrage type oscillo-battants	Arrivée d'eau	Oui
Sol	Vinyle		

1er étage

Chambre 1

 superficie : 11.79 m²

Longueur : 3.93 m

Largeur : 2.99 m

Porte		Sol	Vinyle
Type battante		Hauteur sous-plafond	2.55 m
Matière en bois		Éclairage	Points lumineux au plafond
Fenêtre	Châssis PVC double vitrage type oscillo-battants	Prise(s) électrique(s)	3

1er étage

Chambre 2

 superficie : 16.11 m²

Longueur : 4.03 m

Largeur : 4.00 m

Porte		Sol	Vinyle
Type battante		Hauteur sous-plafond	2.55 m
Matière en bois		Éclairage	Points lumineux au plafond
Fenêtre	Châssis PVC double vitrage type oscillo-battants	Prise(s) électrique(s)	4

1er étage

Chambre 3

 superficie : 11.67 m²

Longueur : 3.97 m

Largeur : 3.42 m

Porte		Hauteur sous-plafond	2.55 m
Battante		Éclairage	Points lumineux au plafond
En bois		Chauffage	Radiateur(s)
Fenêtre	Châssis PVC double vitrage oscillo-battants	Prise(s) électrique(s)	4
Sol	Vinyle		

2ème étage

Grenier

 superficie : 31.14 m²

Longueur : 7.60 m

Largeur : 4.09 m

Type de grenier

Aménageable

Fenêtre

Châssis type fenêtre de toit

Vitrage simple

Sol

Vinyle

Plancher

Hauteur sous-plafond

2.2 m

Type de plafond

Plafond mansardé

Escalier

Matériaux bois

Type 1/4 tournant

Sous-sol

Chaufferie

 superficie : 12.94 m²

Longueur : 3.94 m

Largeur : 3.28 m

Escalier

Matériaux bois

Type droit

Sol

Béton

Hauteur sous-plafond

1.95 m

Type de plafond

Voussettes

Éclairage

Points lumineux au plafond

Prise(s) électrique(s)

1

Autres

REZ-DE-CHAUSSÉE - GARAGE

 superficie : 14.16 m²

Longueur : 5.74 m

Largeur : 2.46 m

Nombre de voitures 1**Sol** Béton**Porte****Hauteur sous-plafond** 2.15 m

Ouverture manuelle

En aluminium

REZ-DE-CHAUSSÉE - WC

 superficie : 1.05 m²

Longueur : 1.11 m

Largeur : 0.94 m

WC Classique**Sol** Vinyle**Porte****Hauteur sous-plafond** 1.9 m

Battante

Type de plafond

En bois

Éclairage

Plafond mansardé

Fenêtre

Châssis battants matière bois

Simple

Points lumineux au plafond

REZ-DE-CHAUSSÉE - ESCALIER 1

 superficie : 0.66 m²

Longueur : 0.97 m

Largeur : 0.68 m

REZ-DE-CHAUSSÉE - REMISE

 superficie : 12.30 m²

Longueur : 4.39 m

Largeur : 2.80 m

Porte		Sol	Béton
Battante		Hauteur sous-plafond	2.35 m
Pvc		Éclairage	Points lumineux au plafond
Fenêtre	Châssis sans ouverture matière bois	Prise(s) électrique(s)	1

1ER ÉTAGE - ESCALIER 2

 superficie : 0.65 m²

Longueur : 0.91 m

Largeur : 0.71 m

1ER ÉTAGE - ESCALIER 3

 superficie : 0.65 m²

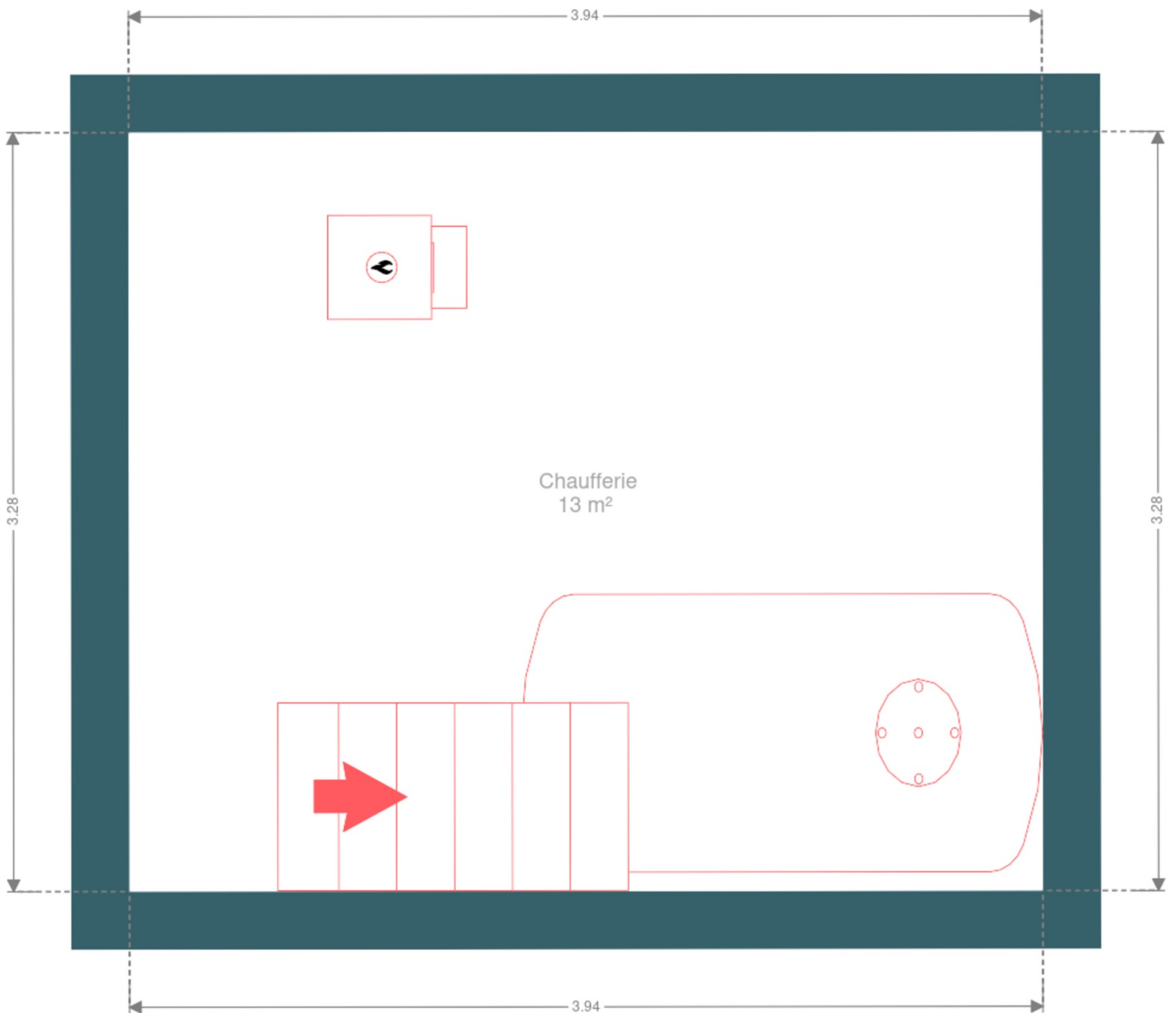
Longueur : 0.91 m

Largeur : 0.71 m

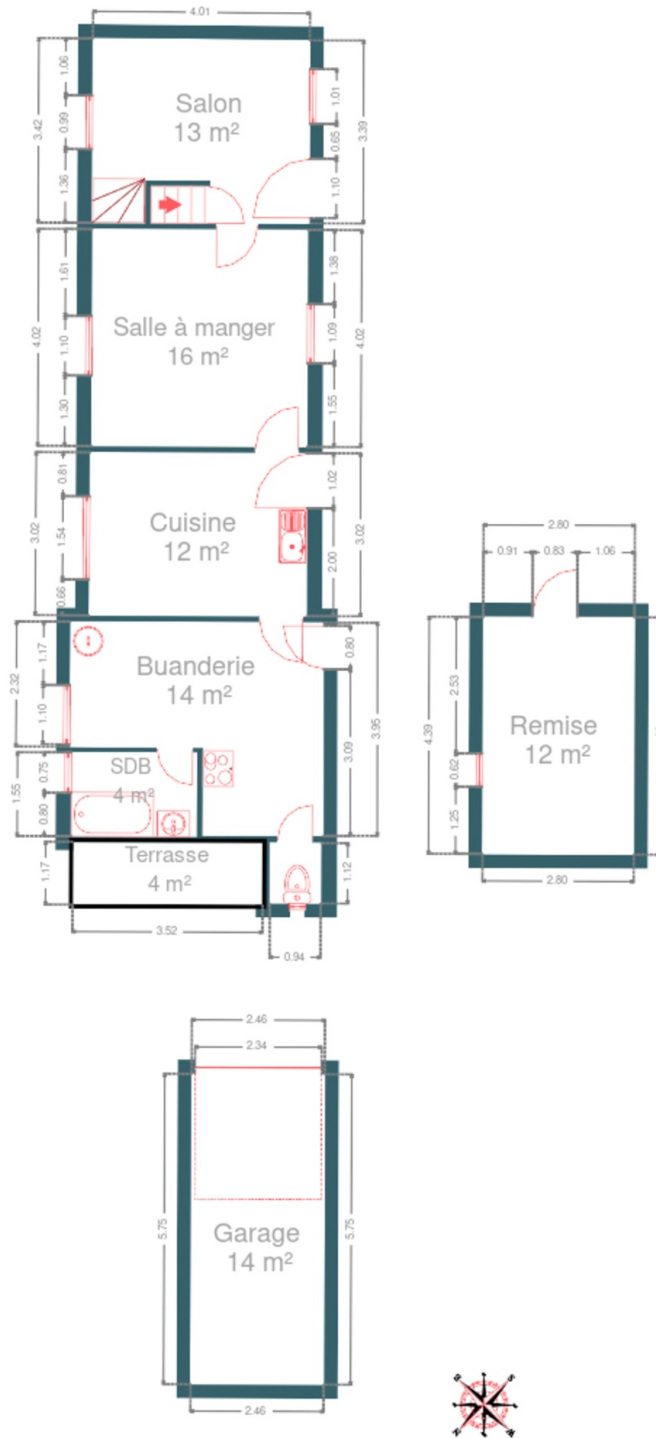
RÉCAPITULATIF DES MÉTRÉS

Rez-de-chaussée	Longueur	Largeur	Superficie
Salon	4.02 m	3.42 m	12.70 m ²
Salle à manger	4.01 m	3.98 m	16.00 m ²
Cuisine	4.02 m	3.02 m	12.11 m ²
Salle de bains	2.31 m	1.55 m	3.58 m ²
Garage	5.74 m	2.46 m	14.16 m ²
Wc	1.11 m	0.94 m	1.05 m ²
Buanderie	4.70 m	3.95 m	14.49 m ²
Escalier 1	0.97 m	0.68 m	0.66 m ²
Remise	4.39 m	2.80 m	12.30 m ²
1er étage	Longueur	Largeur	Superficie
Chambre 1	3.93 m	2.99 m	11.79 m ²
Chambre 2	4.03 m	4.00 m	16.11 m ²
Chambre 3	3.97 m	3.42 m	11.67 m ²
Escalier 2	0.91 m	0.71 m	0.65 m ²
Escalier 3	0.91 m	0.71 m	0.65 m ²
2ème étage	Longueur	Largeur	Superficie
Grenier	7.60 m	4.09 m	31.14 m ²
Sous-sol	Longueur	Largeur	Superficie
Chaufferie	3.94 m	3.28 m	12.94 m ²
Total			172 m²

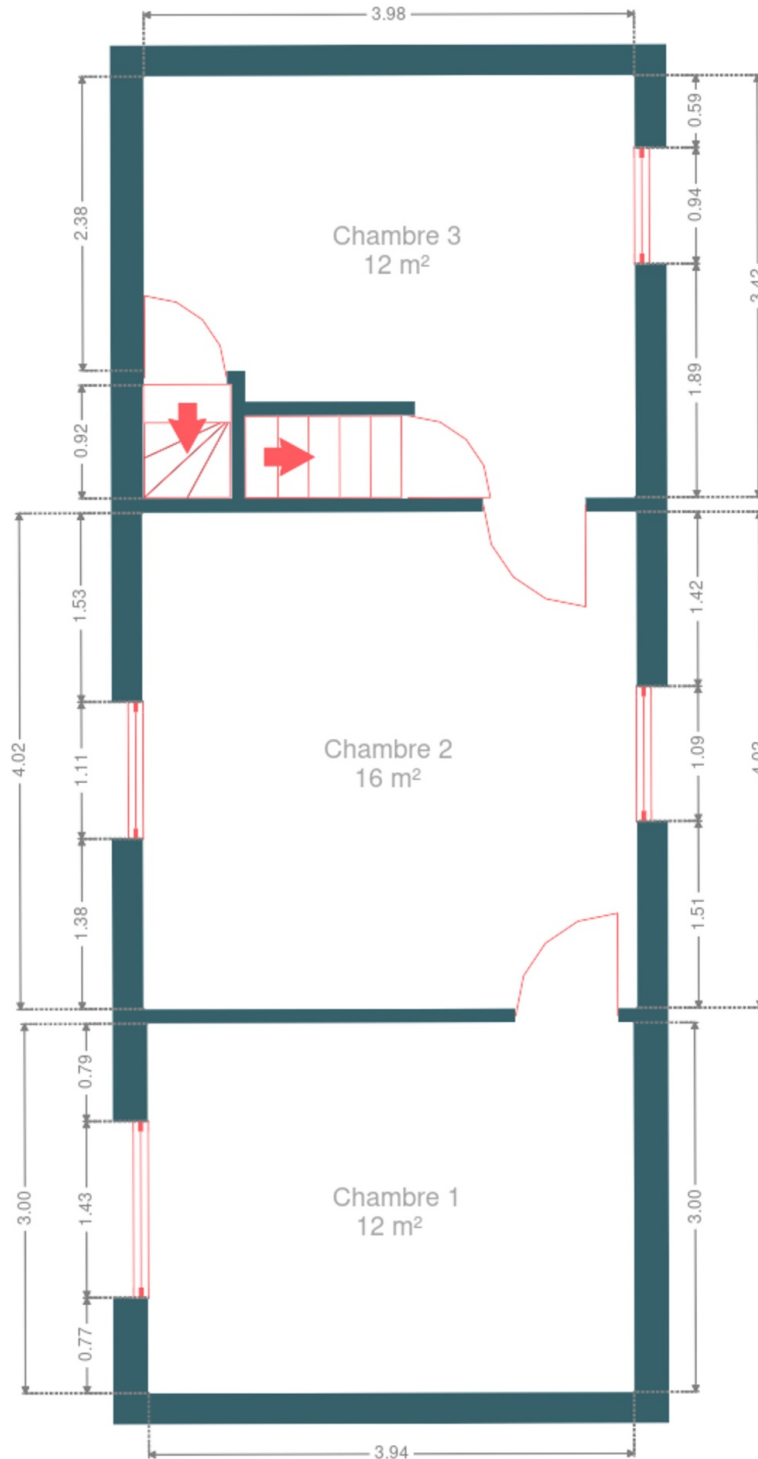
Plan - Sous-sol



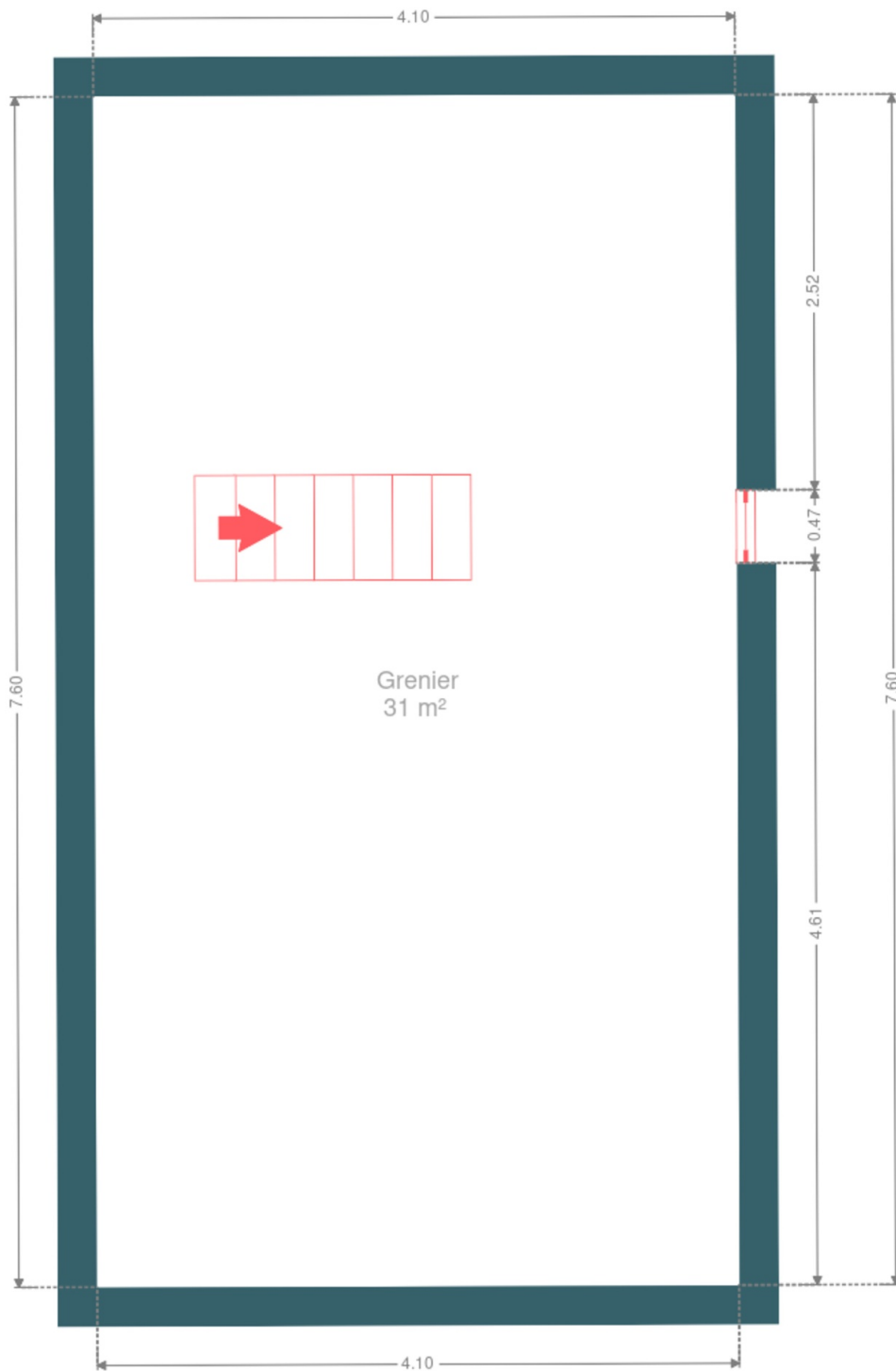
Plan - Rez-de-chaussée



Plan - 1er étage



Plan - 2ème étage



Extérieur



Extérieur



Technique

Zingueries

État bon

Matériaux zinc pvc

État Bon

Couverture Tuiles terre cuite

Matériaux façade

Bois

Pierre

Etat Bon

Châssis

Matière bois pvc

Simple double vitrage

Couleur blanc

Chauffe-eau

Nombre de litres 150

Marque acv

Compteur électrique Bi-horaire

Chauffage

Type central

Nature mazout

Radiateur(s)

Viessmann

Compt. d'eau Individuel

Téléphone Oui

Internet Adsl

Citerne mazout

Apparente

Capacité 2400

Description détaillée de l'environnement

MOBILITÉ

Arrêt de bus	35
Accès ferroviaire	4100
Accès autoroutier	6100

ÉCOLES

Calligraphie	921 m
Ecole Communale d'Anthisnes	2063 m



POINTS D'INTÉRÊTS

Point d'intérêt	257 m
Salle l'Espoir	
Bijouterie	501 m
Métaux de Marianne	
Point d'intérêt	505 m
Anthisnes Centre, Villers-aux-Tours	
Boîte de nuit	706 m
Club Royal Petite Aviation Liegeoise	
Médecin	1588 m
Cabinet du Docteur Denis Grosjean	
Hébergement	1597 m
Gîte So l'Tige	
Soins vétérinaires	1654 m
Cabinet Vétérinaire Vetherapy	
Réparation de voiture	1854 m
Garage Simon & Simon Automobiles	

Plan situation



🏠 EasyHome

📍 Borchamps 24, 6900
Marche-en-Famenne

✉ info@easyhome-immo.be

☎ +32 84 77 00 43

🌐 <https://www.easyhome-immo.be/>

📄 N° IPI : 509.677

👤 Simon Hensen

✉ hensen.simon@easyhome-immo.be

☎ +32 470 20 26 95

Simon
Hensen