



DEVELOPPEMENT IMMOBILIER
DU GOLF DE DURBUY

PROVINCE DE LUXEMBOURG
COMMUNE DE DURBUY-BARVAUX
GOLF DE DURBUY 'LES HAZALLES'
ZONE D

Cadastré : 6940 Durbuy-Barvaux, Golf 'Les Hazalles',
Zone D 18, 2Div. Sion. C/586m

**DEMANDE DE MODIFICATION DE
PERMIS DE BATIR**
(permis de 19 juin 2001)
dans la zone Cn maison n° 9

**MAITRE DE
L'OUVRAGE**

NV De Berg
Sasboslaan 20
8510 Kortrijk - Bellegem

ARCHITECTE



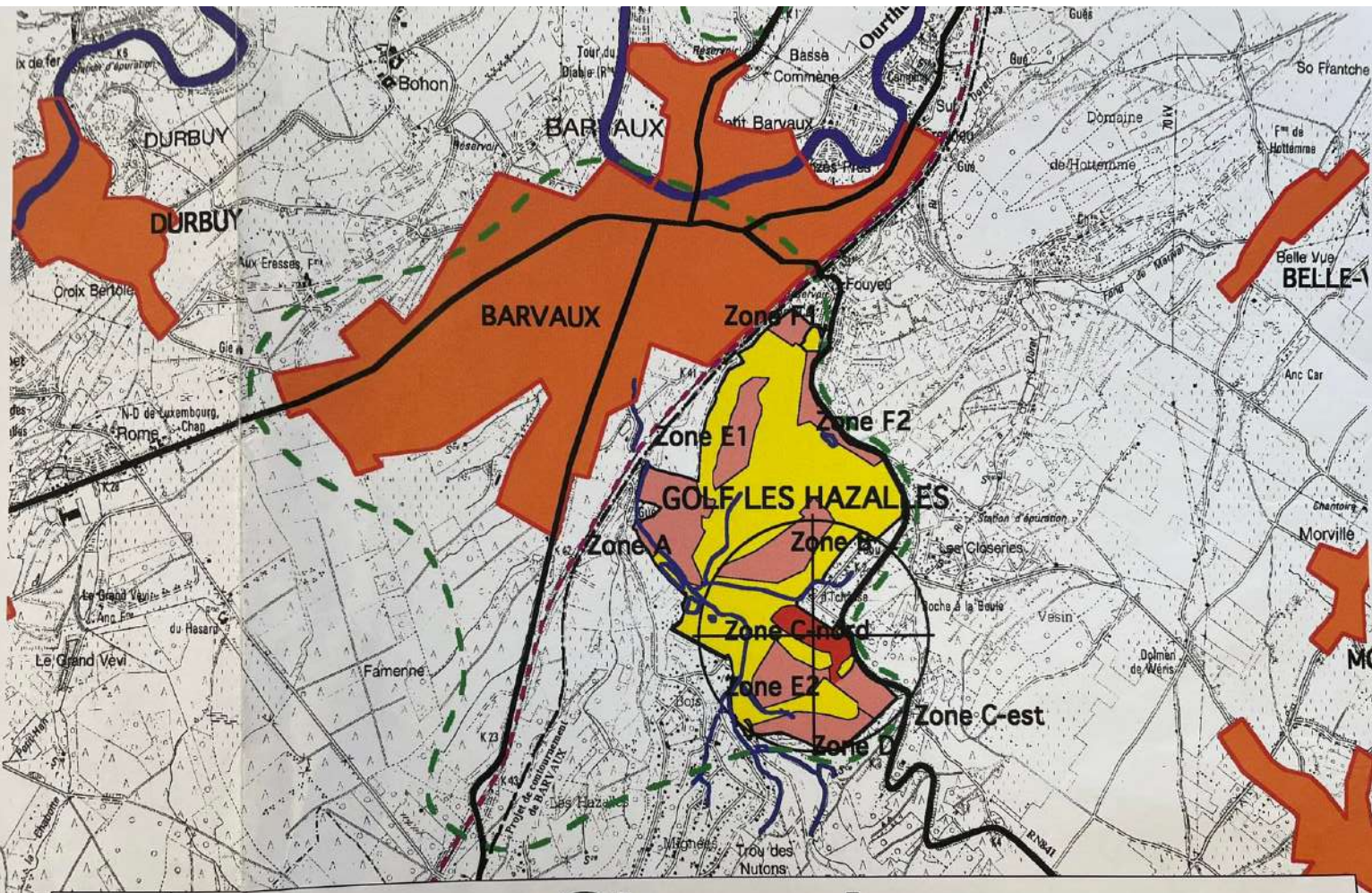
Noordlaan 10, 8520 Kuurne
tel. 056/70.33.91
fax. 056/70.50.87

CONCERNE

-implantation 1/500
-plans 1/50
-coupe 1/50
-façades 1/50

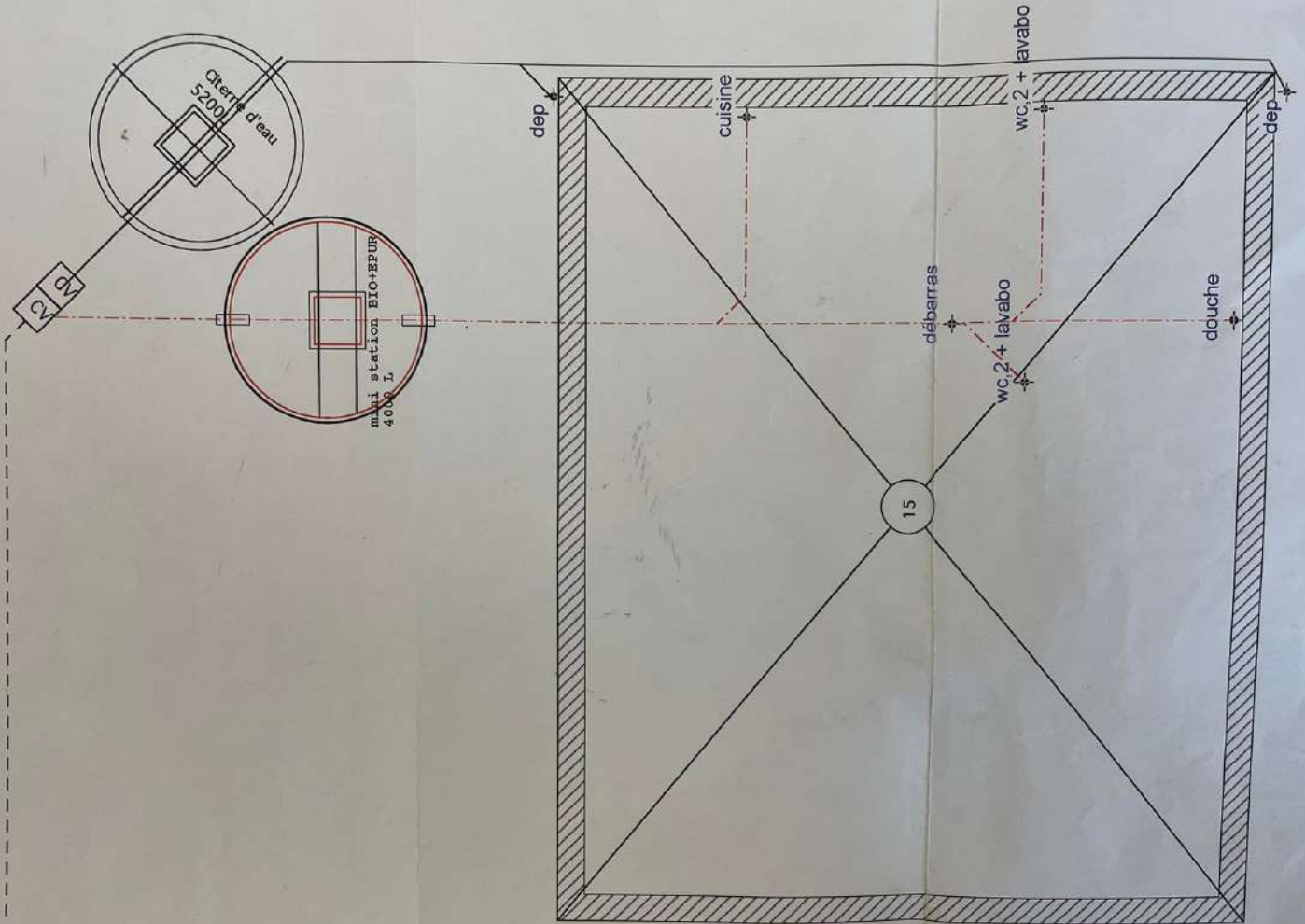
IND.	DATE	REMARQUE
-	-	-

DOSSIER N°	CODE PLAN	INDICE	N°	DATE
482-Cn9	BA-modif	-	01/01	18-04-06



Zone
Cn-9

Situation

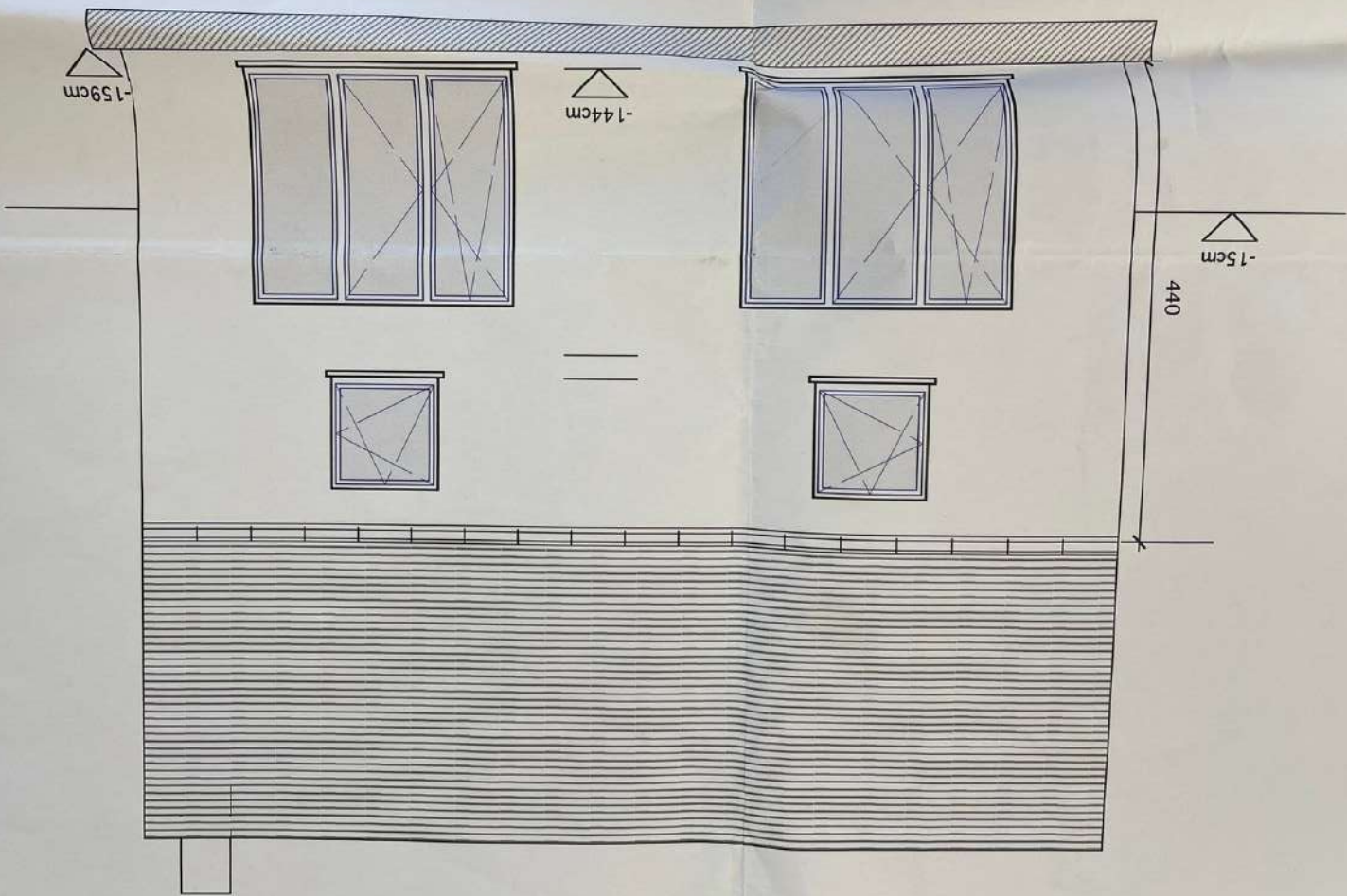


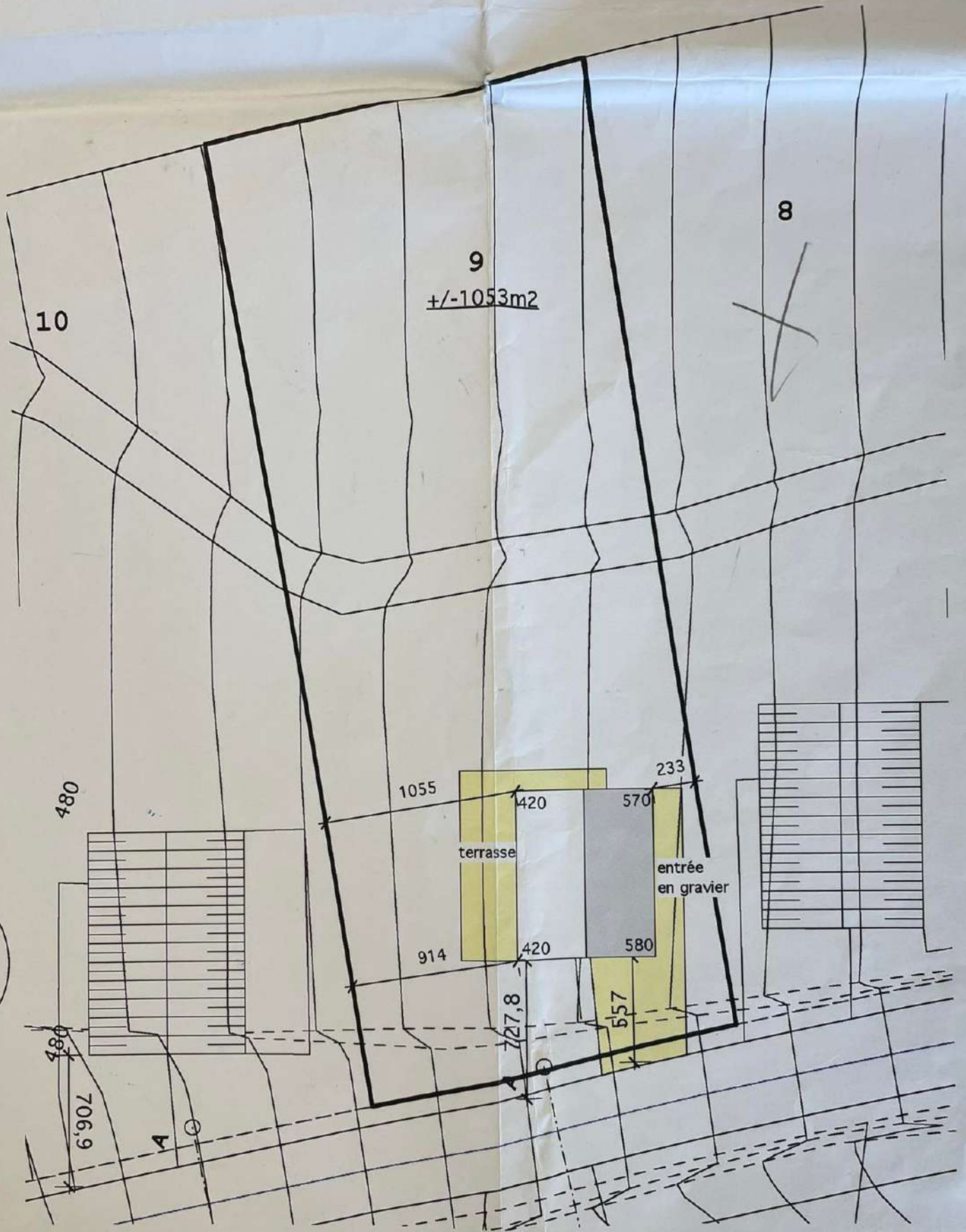
Zone
 Cn-9

Fondation

Façade gauche

Zone
Cn-9



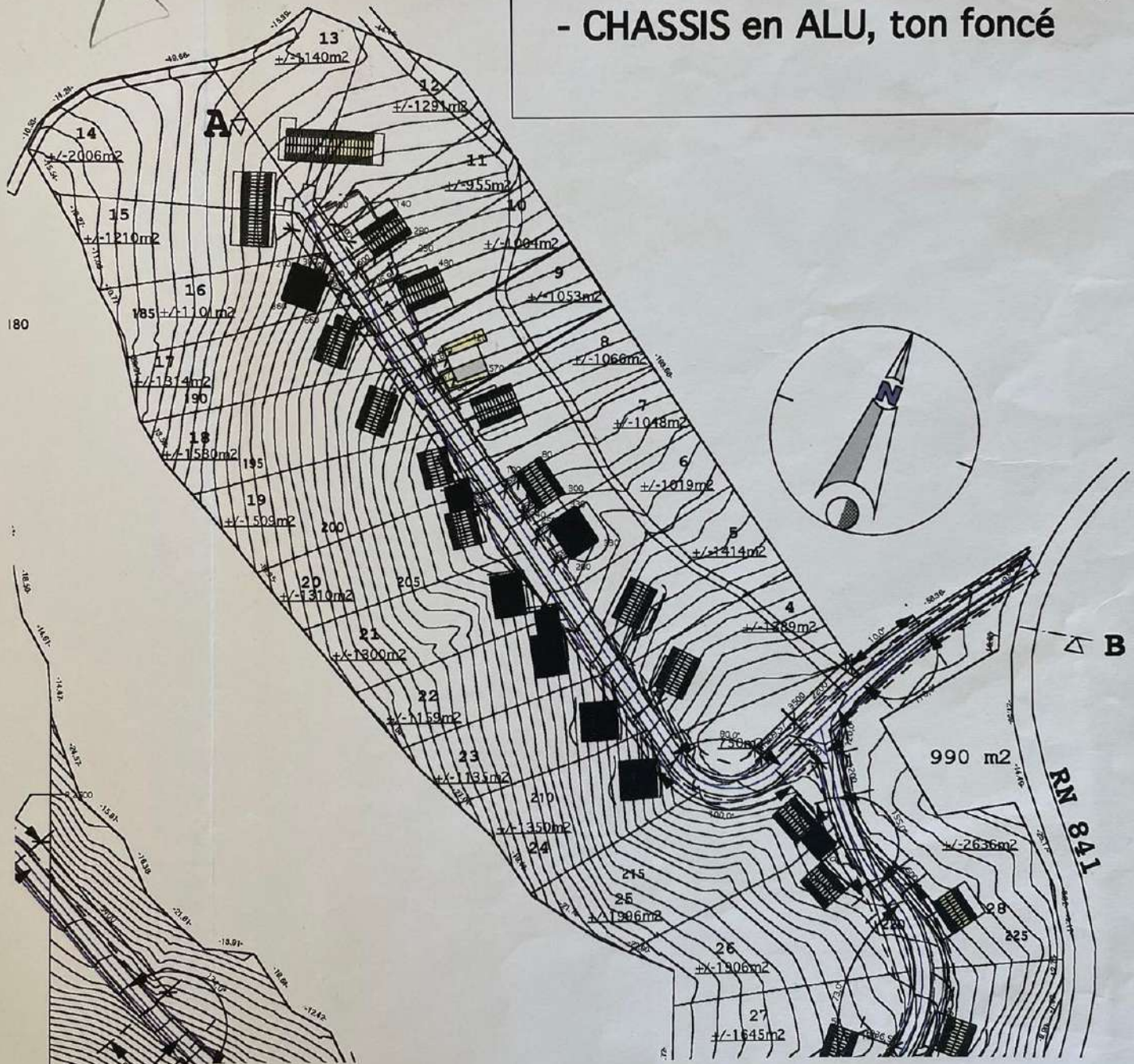


Zone
Cn-9

Implantation 1/250

MATERIAUX:

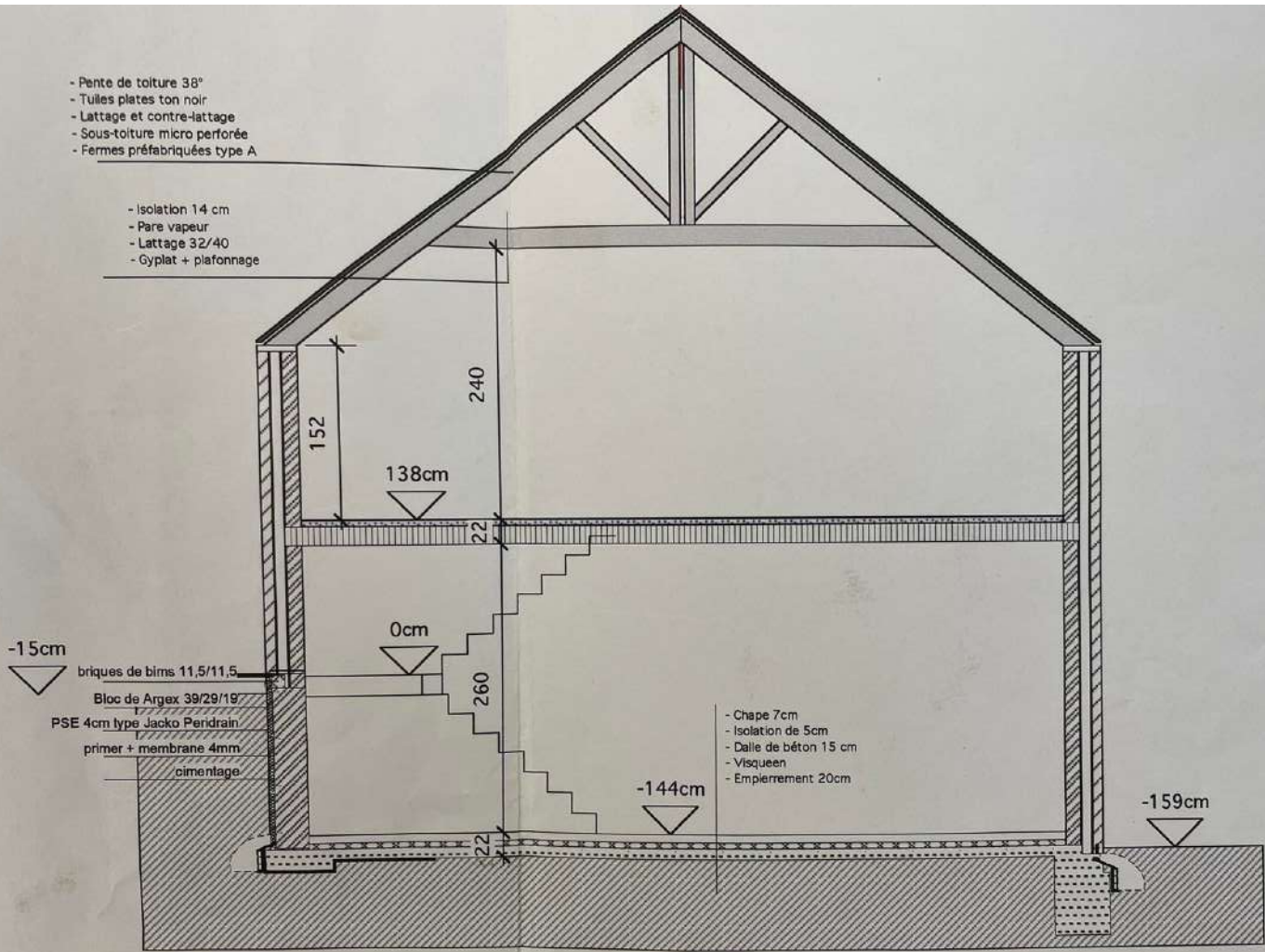
- FACADES: briques de ton brun-rougatre
- TOITURE: tuiles plates 'Vauban'
de ton noire-anthracite
- SEUILS en pierre bleue
- GOUTTIERES et D.E.P en zinc (auget)
- CHASSIS en ALU, ton foncé



Implantation 1/1.500

- Pente de toiture 38°
- Tuiles plates ton noir
- Lattage et contre-lattage
- Sous-toiture micro perforée
- Fermes préfabriquées type A

- Isolation 14 cm
- Pare vapeur
- Lattage 32/40
- Gyplat + plafonnage



-15cm

- briques de bims 11,5/11,5
- Bloc de Argex 39/29/19'
- PSE 4cm type Jacko Pendrain
- primer + membrane 4mm
- cimentage

0cm

260

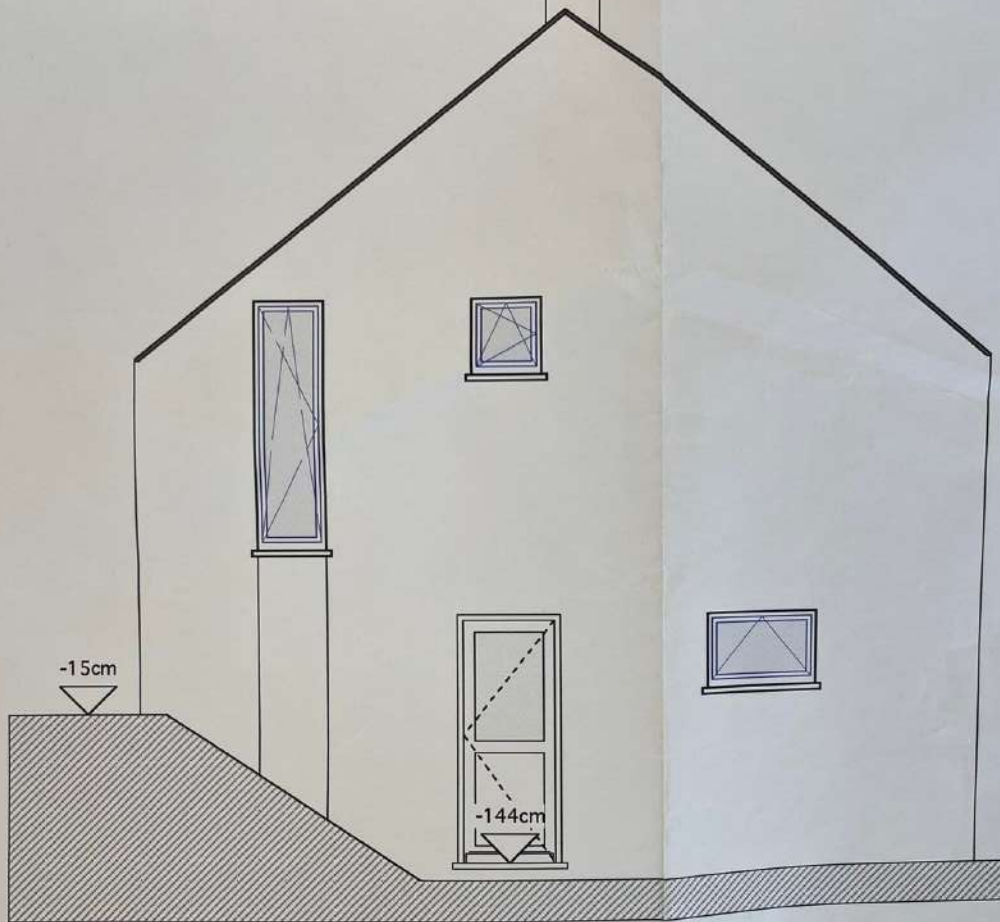
-144cm

- Chape 7cm
- Isolation de 5cm
- Dalle de béton 15 cm
- Visqueen
- Empierrement 20cm

-159cm

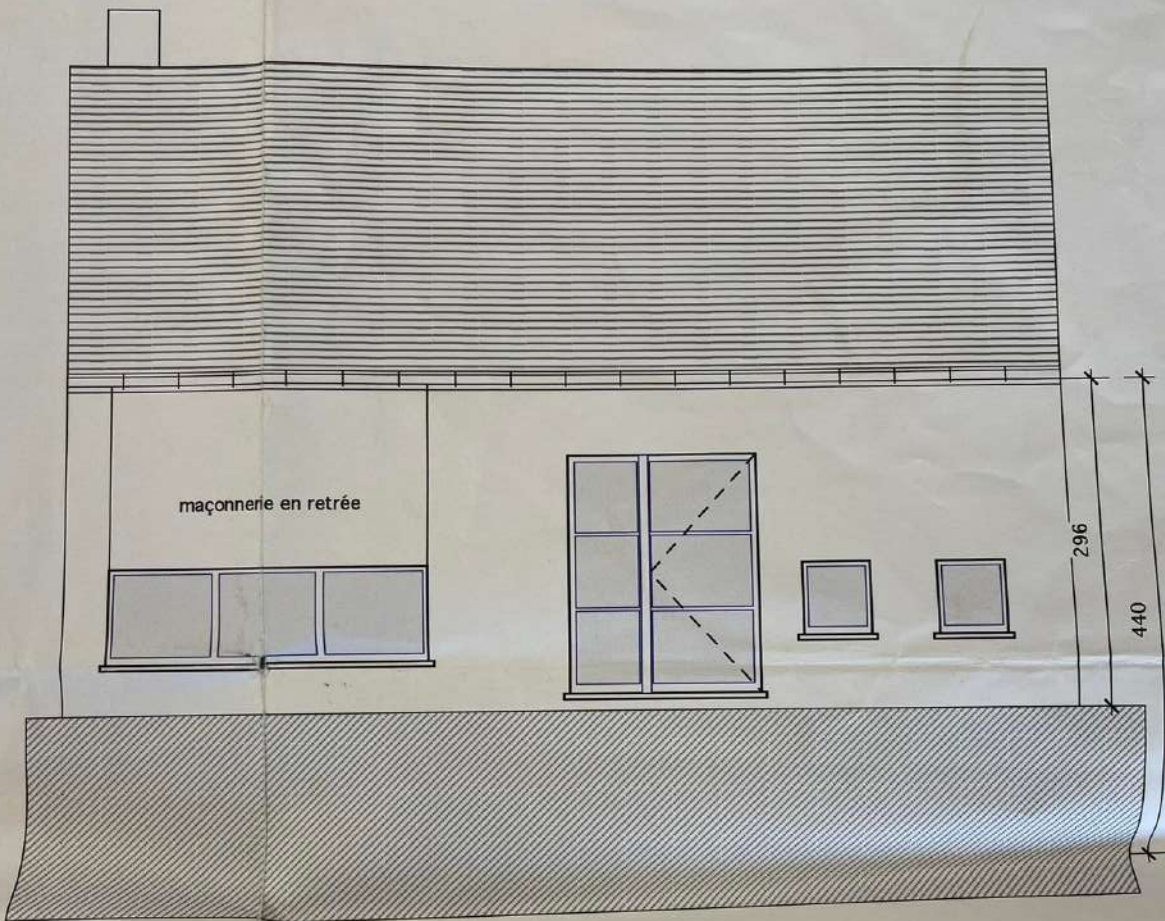
Zone
Cn-9

Coupe



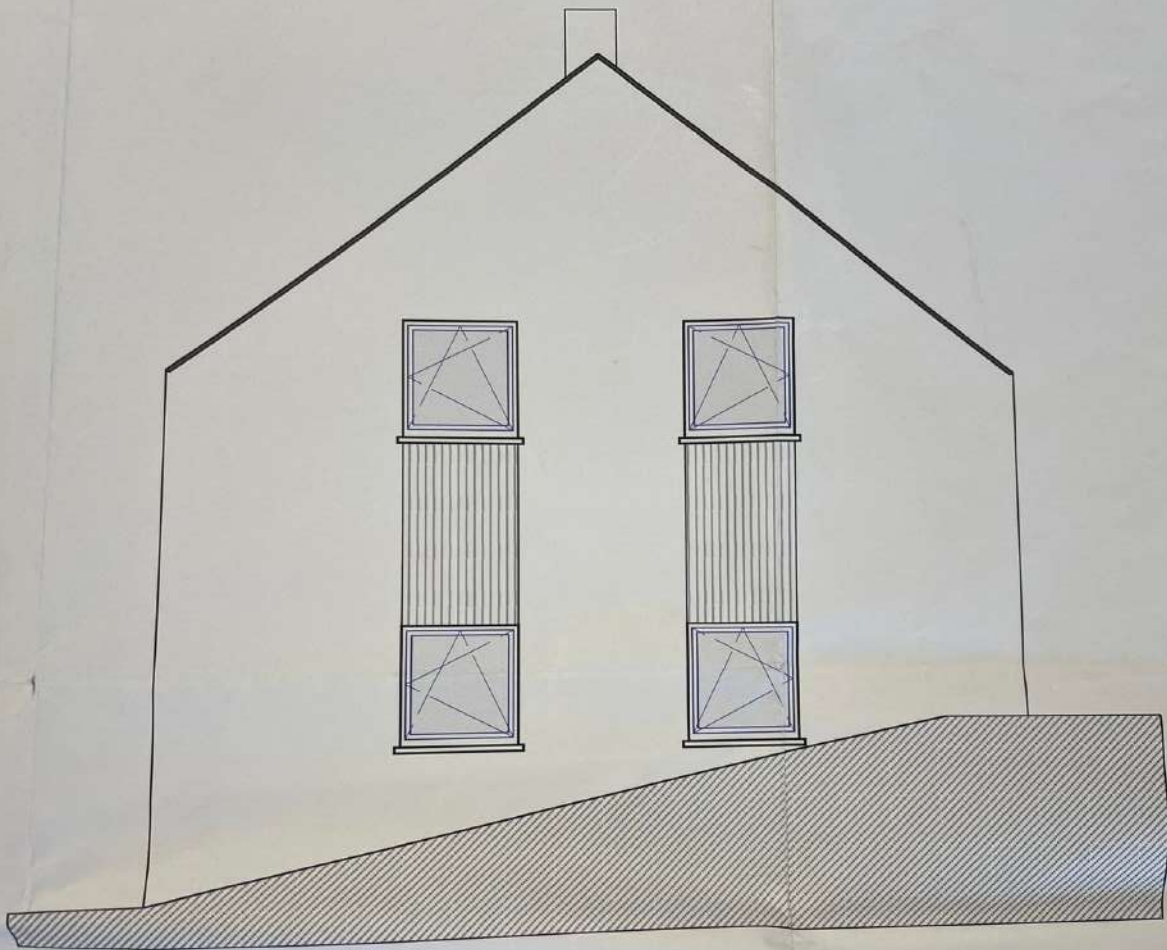
Zone
Cn-9

Façade arriere



Zone
Cn-9

Façade droite



Zone
Cn-9

Façade avant