



395 000 €

Réf. ChatelneauWilson11A
Place Wilson 11 - A 6200 Châtelineau



753 m²



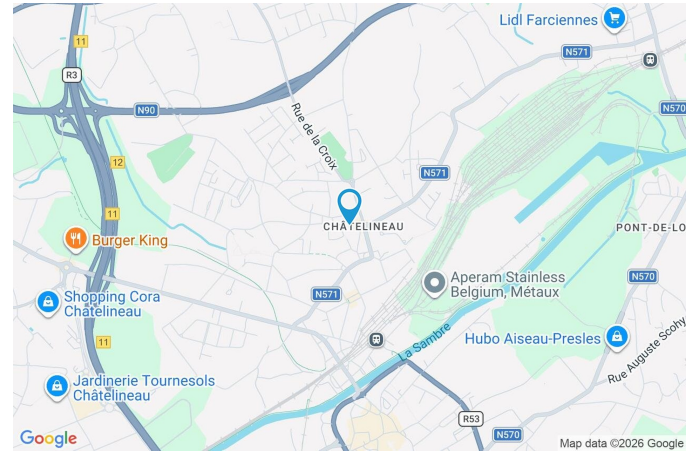
0

CASULA SPRL

+32 84 77 00 43 - mail : info@easyhome-immo.be
Borchamps 24 --- 6900 Marche-en-Famenne
TVA : BE 0669 936 537 - IPI 509.677

Coordonnées du bien

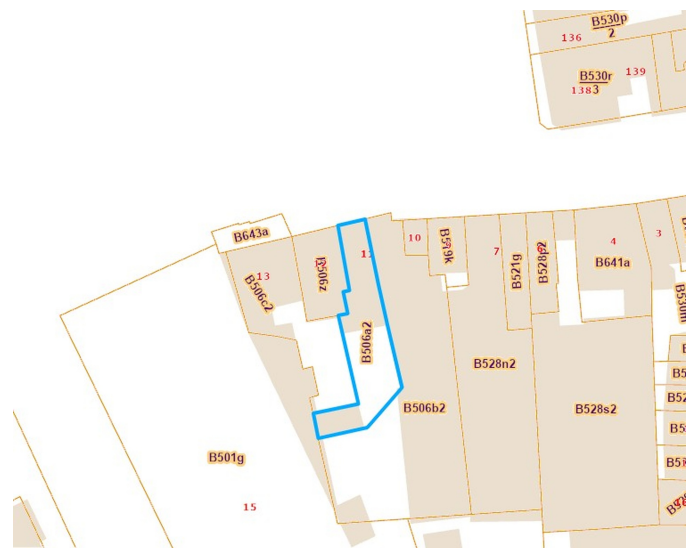
Rue	Place Wilson
N°	11
Boite	A
CP	6200
Ville	Châtelineau
Pays	Belgique
Latitude	50.415310
Longitude	4.518768



PARCELLE - DIMENSIONS ET AMÉNAGEMENTS

↖ Orientation façade avant	Ouest
↘ Déclivité	Plat
▶ Largeur de la façade	5.00 m
▶ Surface bâtie au sol	90.00 m ²
▶ Profondeur de la parcelle	32 m
▶ Surface de la parcelle	202.00 m ²
▶ Largeur de la parcelle	4.00 m

Informations provenant du site du cadastre



Description globale du bien

Etat général	À rénover
Surface habitable	753 m ²
Surface totale	753 m ²
Nombre de façades	2
Type de propriété	Industriel
Environnement	Zone d'habitation
Surface jardin	112 m ²



Descriptif extérieur

Cour (terrain avant)	18.29 m ²
	Sol béton

Aménagement intérieur

Rez-de-chaussée	110 m ²
Wc, surface 1	
1er étage	320 m ²
Escalier, surface 2, surface 3, surface 4	
2ème étage	323 m ²
Surface 5, surface 6	

Rez-de-chaussée

Surface 1



 superficie : 108.63 m²

Longueur : 17.86 m

Largeur : 6.23 m

Fenêtre

Châssis type sans ouverture

Vitrage double vitrage

Sol

Éclairage

Hauteur sous-plafond

Carrelage

Points lumineux au plafond

3.15 m

1er étage

Surface 2



 superficie : 157.78 m²

Longueur : 17.09 m

Largeur : 9.24 m

Fenêtre	Châssis bois double vitrage type sans ouverture
Sol	Béton
Hauteur sous-plafond	2.85 m

1er étage

Surface 3

 superficie : 19.69 m²

Longueur : 4.77 m

Largeur : 4.12 m

Sol Béton

Hauteur sous-plafond 2.8 m

1er étage

Surface 4



 superficie : 106.08 m²

Longueur : 13.18 m

Largeur : 8.04 m

Autres

REZ-DE-CHAUSSÉE - WC

 superficie : 1.58 m²

Longueur : 1.28 m

Largeur : 1.23 m

WC	Suspendu	Hauteur sous-plafond	3.15 m
Lavabo	Simple	Éclairage	Points lumineux au plafond
Sol	Carrelage		

1ER ÉTAGE - ESCALIER

 superficie : 36.65 m²

Longueur : 8.02 m

Largeur : 7.12 m

Escalier

Matériaux bois

Droit avec palier

Sol Béton

2ÈME ÉTAGE - SURFACE 5

 superficie : 157.78 m²

Longueur : 17.09 m

Largeur : 9.24 m

Fenêtre Châssis bois double vitrage type sans ouverture**Sol** Bois**Hauteur sous-plafond** 2.55 m

2ÈME ÉTAGE - SURFACE 6

 superficie : 164.85 m²

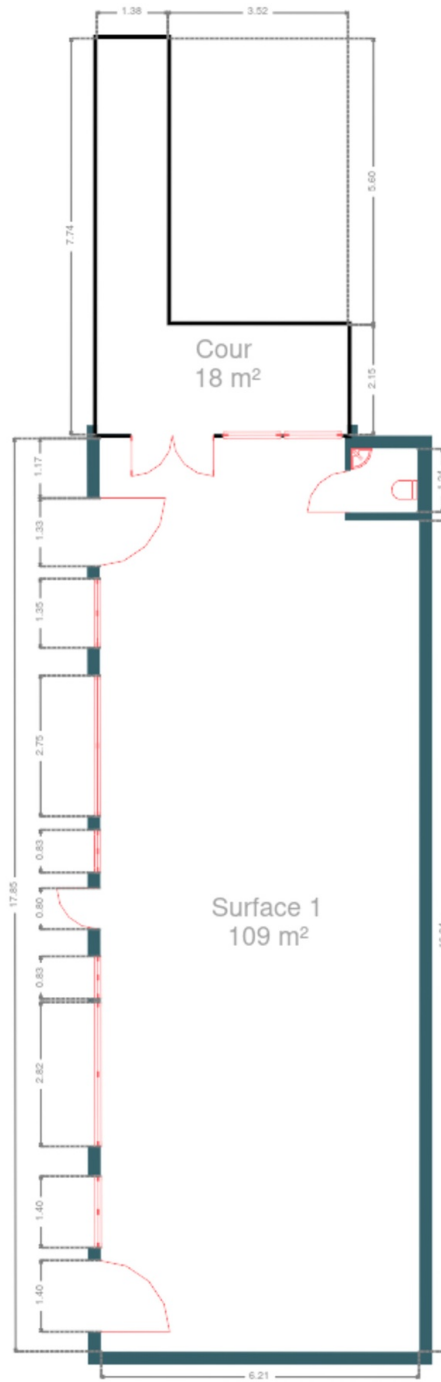
Longueur : 20.48 m

Largeur : 8.04 m

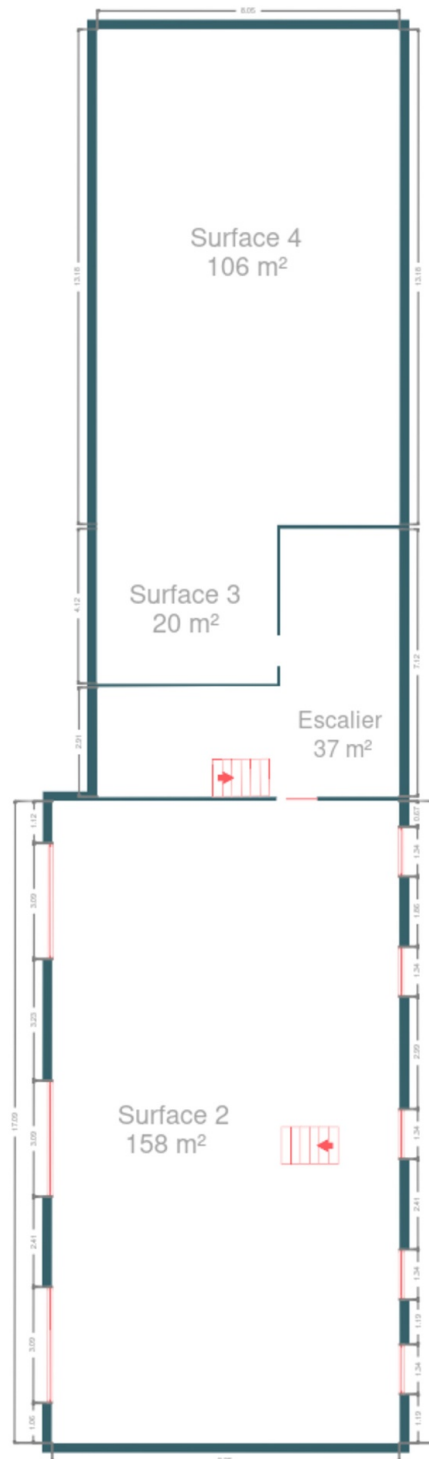
RÉCAPITULATIF DES MÉTRÉS

Rez-de-chaussée	Longueur	Largeur	Superficie
Wc	1.28 m	1.23 m	1.58 m ²
Surface 1	17.86 m	6.23 m	108.63 m ²
1er étage	Longueur	Largeur	Superficie
Escalier	8.02 m	7.12 m	36.65 m ²
Surface 2	17.09 m	9.24 m	157.78 m ²
Surface 3	4.77 m	4.12 m	19.69 m ²
Surface 4	13.18 m	8.04 m	106.08 m ²
2ème étage	Longueur	Largeur	Superficie
Surface 5	17.09 m	9.24 m	157.78 m ²
Surface 6	20.48 m	8.04 m	164.85 m ²
Total			753.04 m²

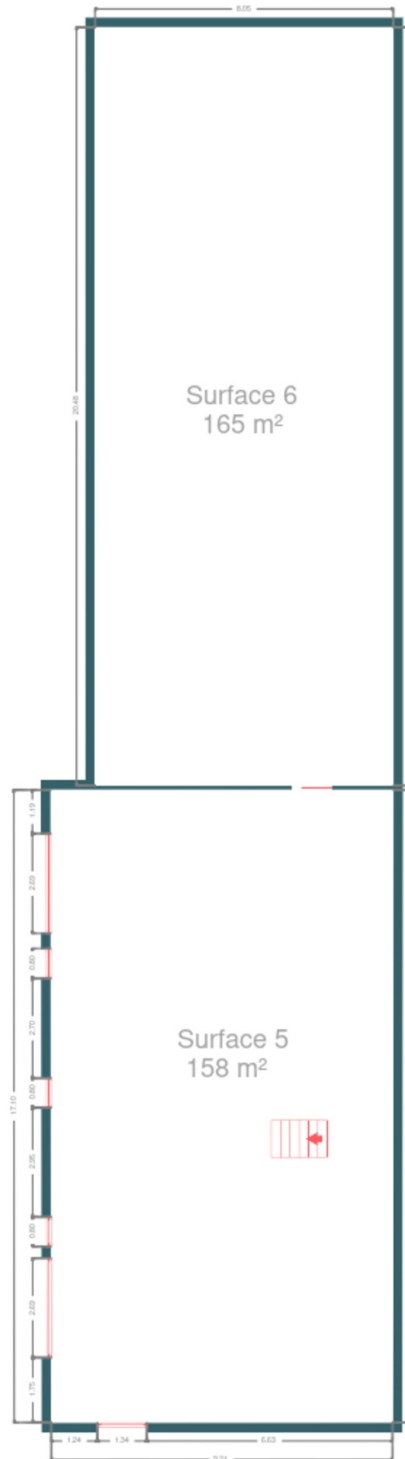
Plan - Rez-de-chaussée



Plan - 1er étage



Plan - 2ème étage



Extérieur



Extérieur



Technique

Couverture Ardoises artificielles

Matériaux façade Béton

Description détaillée de l'environnement

MOBILITÉ

Arrêt de bus	250
Accès ferroviaire	5900
Accès autoroutier	800
Châtelet	669 m
Le Campinaire	1987 m
Marabout	2596 m

ÉCOLES

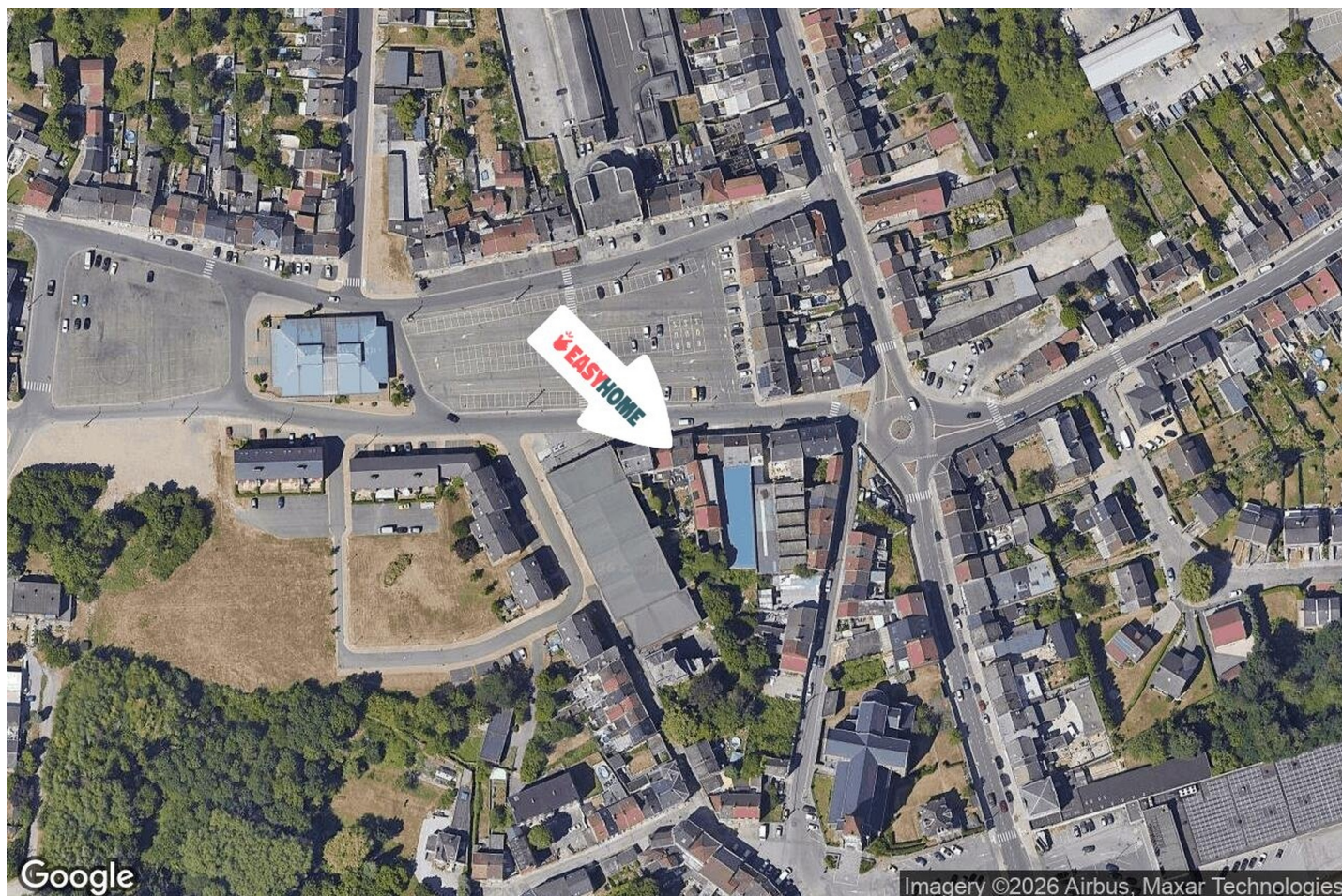
Ecole Primaire & Maternelle Ste Marie	316 m
Collège Episcopal Saint-Pie 10	347 m
École Saint-Barthélemy Châtelineau	354 m



POINTS D'INTÉRÊTS

Dentiste	169 m
Gossart Thomas	
Soin des cheveux	1165 m
Coiffure Oswald	
Local	1308 m
Châtelet	
Magasin de meubles	1564 m
Usico Meubles	
Réparation de voiture	1611 m
Garage De Meyer	
Magasin de chaussures	1761 m
Pronti	
Repas à emporter	1765 m
Pizza Hut	

Plan situation



- 📍 EasyHome
- 📍 Borchamps 24, 6900 Marche-en-Famenne
- ✉ info@easyhome-immo.be
- ☎ +32 84 77 00 43
- 🌐 <https://www.easyhome-immo.be/>
- 📄 N° IPI : 509.677

- 👤 Jolan TIRIFAHY
- ✉ jolan@easyhome-immo.be
- ☎ +32 497 25 87 33
- Jolan TIRIFAHY