



199 000 €

Réf. 7686043

Rue de Saint-Hubert 56 - 6927 Tellin



88 m²



1



1

CASULA SPRL

+32 84 77 00 43 - mail : info@easyhome-immo.be

Borchamps 24 --- 6900 Marche-en-Famenne

TVA : BE 0669 936 537 - IPI 509.677

Coordonnées du bien

Rue Rue de Saint-Hubert

N° 56

CP 6927

Ville Tellin

Pays Belgique

Latitude 50.084145

Longitude 5.231419

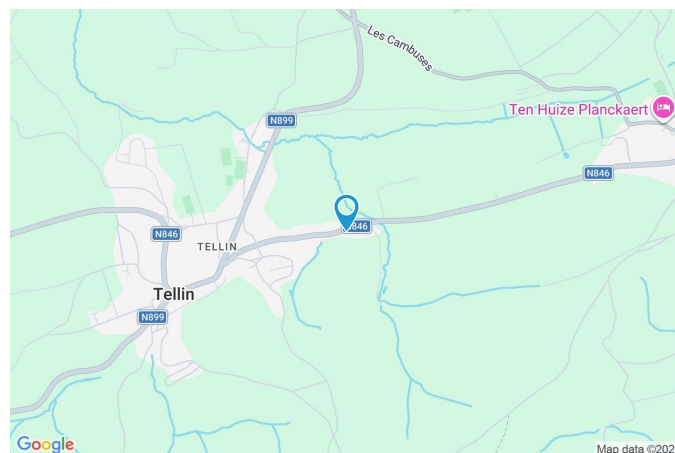
PEB

Emission co2 : kg CO₂/m².an

PEB No. :

E totale : KWH/AN

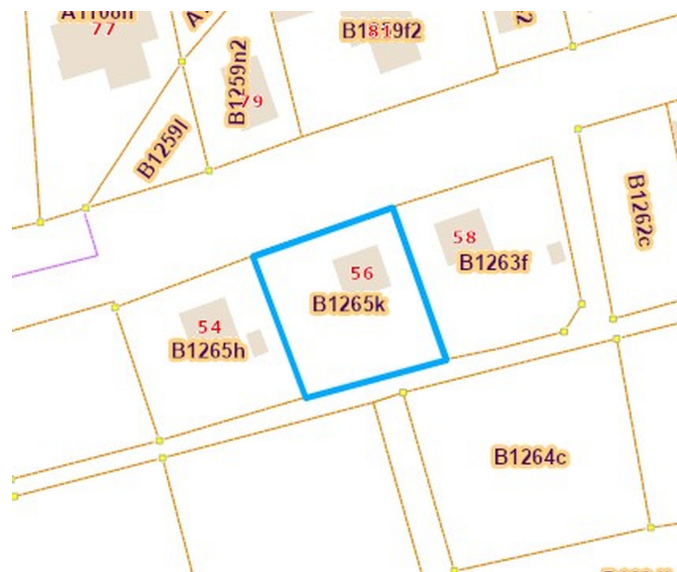
Espec : kWh/m².an



PARCELLE - DIMENSIONS ET AMÉNAGEMENTS

↖ Orientation façade avant	Nord-ouest
↘ Déclivité	Plat
▶ Largeur de la façade	8.00 m
▶ Surface bâtie au sol	75.00 m ²
▶ Profondeur de la parcelle	27 m
▶ Surface de la parcelle	735.00 m ²
▶ Largeur de la parcelle	27.00 m

Informations provenant du site du cadastre



Description globale du bien

Etat général	Bon
Surface habitable	77 m ²
Surface totale	88 m ²
Nombre de façades	4
Nombre d'étages	2
Nombre de pièces	8
Nombre de chambre(s)	1
Nombre de salle de douches	1
Type de propriété	Maison
Environnement	Zone d'habitation
Nombre de terrasses	1



Descriptif extérieur

Parking	Place(s) 3
Parking (terrain avant)	Place(s) 3

Aménagement intérieur

Rez-de-chaussée	50 m ²
Hall d'entrée, séjour, cuisine, salle de bains, buanderie	
1er étage	38 m ²
Chambre, grenier, mezzanine	

Rez-de-chaussée

Séjour

 superficie : 29.81 m²

Longueur : 7.22 m

Largeur : 4.12 m

AccèsTerrasse
Jardin**Ouvert sur**

Cuisine

PorteBattante double
En bois vitrée
Double vitrage**Porte**

Volets manuel matière pvc

FenêtreChâssis bois double vitrage
volets manuel matière pvc
oscillo-battants**Sol**

Carrelage

Hauteur sous-plafond

2.5 m

Éclairage

Points lumineux au plafond

Chauffage

Poêle à pellet

Prise(s) électrique(s)

8

Rez-de-chaussée

Cuisine

 superficie : 10.82 m²

Longueur : 3.72 m

Largeur : 2.90 m

Hauteur sous-plafond 2.4 m**Prise(s) électrique(s)** 11**Ouvert sur** Séjour**Évier**

Simple

Avec égouttoir

Plaque de cuisson

Vitrocéramique

De la marque AEG

Hotte

Hotte murale

Évacuation à recyclage

De la marque BOSCH

Four

Électrique

De la marque AEG

Sol

Carrelage

Éclairage

Points lumineux au plafond

Rez-de-chaussée

Salle de bains

 superficie : 5.24 m²

Longueur : 2.29 m

Largeur : 2.29 m

Hauteur sous-plafond 2.4 m
Prise(s) électrique(s) 3
Douche Carrelage + porte
WC Classique
Lavabo Simple

Murs
Fenêtre
Éclairage
Chauffage
Sol

Totalement carrelés
Châssis bois double vitrage type
oscillo-battants
Points lumineux au plafond
Radiateur électrique
Carrelage

Rez-de-chaussée

Buanderie

 superficie : 6.58 m²

Longueur : 3.70 m

Largeur : 1.77 m

Fenêtre	Châssis bois double vitrage volets manuel matière pvc oscillo-battants	Prise(s) électrique(s)	3
Sol	Carrelage	Arrivée d'eau	Oui
Hauteur sous-plafond	2.4 m	Evacuation d'eau	Oui
Éclairage	Points lumineux au plafond		

1er étage

Chambre

 superficie : 12.69 m²

Longueur : 3.73 m

Largeur : 3.40 m

FenêtreChâssis bois double vitrage
volets manuel matière pvc
oscillo-battants**Éclairage**

Points lumineux au plafond

Sol

Linoléum

Prise(s) électrique(s)

3

Hauteur sous-plafond

2.45 m

1er étage

Grenier

 superficie : 10.92 m²

Longueur : 3.73 m

Largeur : 2.92 m

Type de grenier	Aménageable	Type de plafond	Plafond mansardé
Aménageable	Oui	Éclairage	Points lumineux au plafond
Sol	Bois	Prise(s) électrique(s)	1
Hauteur sous-plafond	2.3 m		

1er étage

Mezzanine

 superficie : 14.40 m²

Longueur : 4.13 m

Largeur : 3.48 m

Fenêtre	Châssis bois double vitrage volets manuel matière pvc oscillo-battants
Sol	Linoléum
Hauteur sous-plafond	2.45 m
Éclairage	Points lumineux au plafond

Prise(s) électrique(s) 3**Escalier**
Matériaux bois
Droit

Autres

REZ-DE-CHAUSSÉE - HALL D'ENTRÉE

 superficie : 2.95 m²

Longueur : 2.31 m

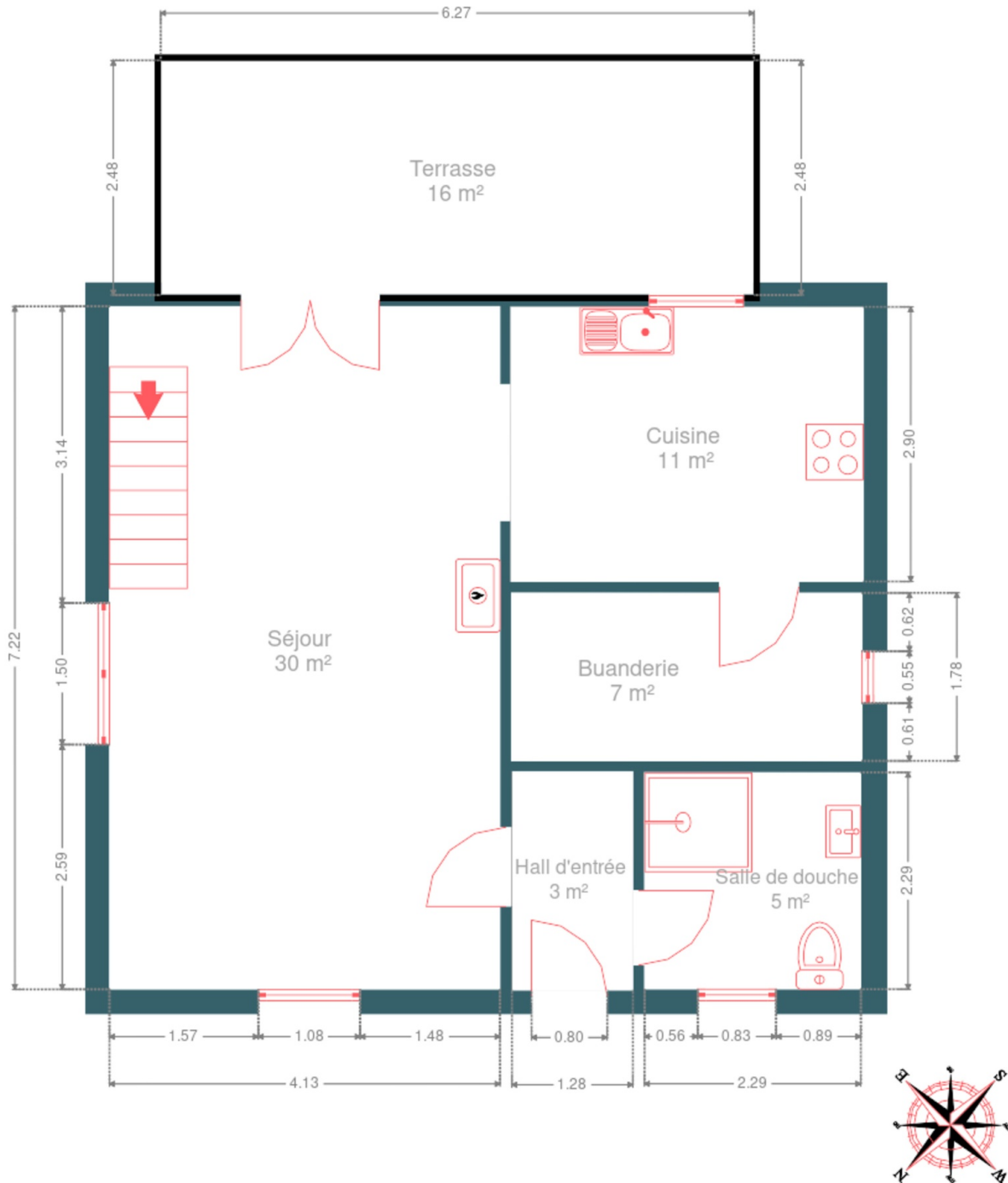
Largeur : 1.27 m

Accès	Parking place(s) 3	Sol	Carrelage
Porte		Hauteur sous-plafond	2.5 m
Type battante		Éclairage	Points lumineux au plafond
Matière en bois		Prise(s) électrique(s)	1

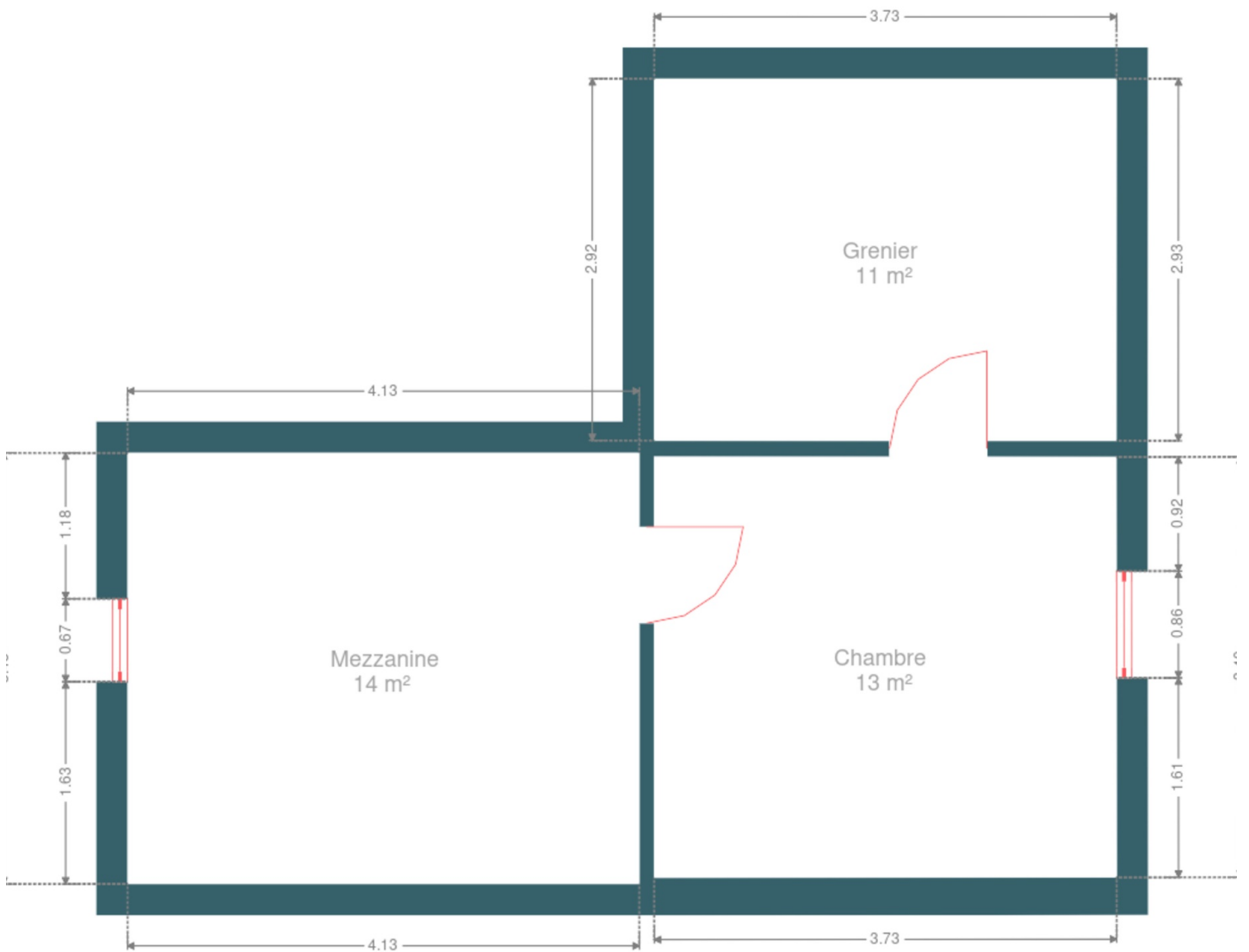
RÉCAPITULATIF DES MÉTRÉS

Rez-de-chaussée	Longueur	Largeur	Superficie
Hall d'entrée	2.31 m	1.27 m	2.95 m ²
Séjour	7.22 m	4.12 m	29.81 m ²
Cuisine	3.72 m	2.90 m	10.82 m ²
Salle de bains	2.29 m	2.29 m	5.24 m ²
Buanderie	3.70 m	1.77 m	6.58 m ²
1er étage	Longueur	Largeur	Superficie
Chambre	3.73 m	3.40 m	12.69 m ²
Grenier	3.73 m	2.92 m	10.92 m ²
Mezzanine	4.13 m	3.48 m	14.40 m ²
Total			93.41 m²

Plan - Rez-de-chaussée



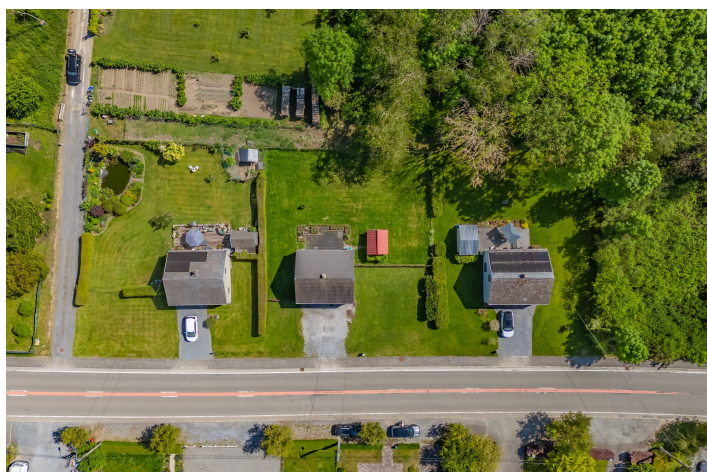
Plan - 1er étage



Extérieur



Extérieur



Technique

Isolation	Toiture laine de roche
Zingueries	
Matériaux pvc	
État bon	
État	Bon
Couverture	Ardoises artificielles
Matériaux façade	Brique
Etat	Bon
Châssis	
Double vitrage	
Couleur imitation bois	
Matière bois pvc	
Volets manuel	
Climatisation	Non
Adoucisseur d'eau	Non
Compteur gaz	Non
Chauffe-eau	
Marque atlantic	
Nombre de litres 150	
Nombre 1	
Parlophone	Non
Vidéophone	Non
Compteur électrique	Bi-horaire
Chauffage	Type pas installé
Compt. d'eau	Nombre 1
Ascenseur	Non
TV	Prise tv
Téléphone	Oui
Internet	Adsl



Description détaillée de l'environnement

MOBILITÉ

Arrêt de bus	200
Accès ferroviaire	3600
Accès autoroutier	3700

ÉCOLES

École communale de Tellin	848 m
Collège d'Alzon	2040 m



POINTS D'INTÉRÊTS

Point d'intérêt	92 m
Traces de Vie	
Point d'intérêt	614 m
Royal Union Sportive Tellinoise Asbl	
Supermarché	693 m
Mini Market Tellin	
Magasin	729 m
Campa SA	
Magasin	785 m
Outillages Gruslin SRL	
Concessionnaire	792 m
Eurocartel	
Pharmacie	1028 m
Pharmacie Familia - Tellin	
Restaurant	1046 m
Le Campagnard	

Plan situation



🏠 EasyHome
📍 Borchamps 24, 6900
Marche-en-Famenne
✉ info@easyhome-immo.be
☎ +32 84 77 00 43
🌐 <https://www.easyhome-immo.be/>
📄 N° IPI : 509.677

👤 John Mathot
✉ john@easyhome-immo.be
☎ +32 498 61 89 64
John
Mathot