

# Theux 100

CRÉÉ LE  
14 mai 2026

<b>Surface totale</b> 130.31 m <sup>2</sup>	<b>Étages</b> 4	<b>Pièces</b> 14	<b>Salles de bain</b> 1.2
--	--------------------	---------------------	------------------------------

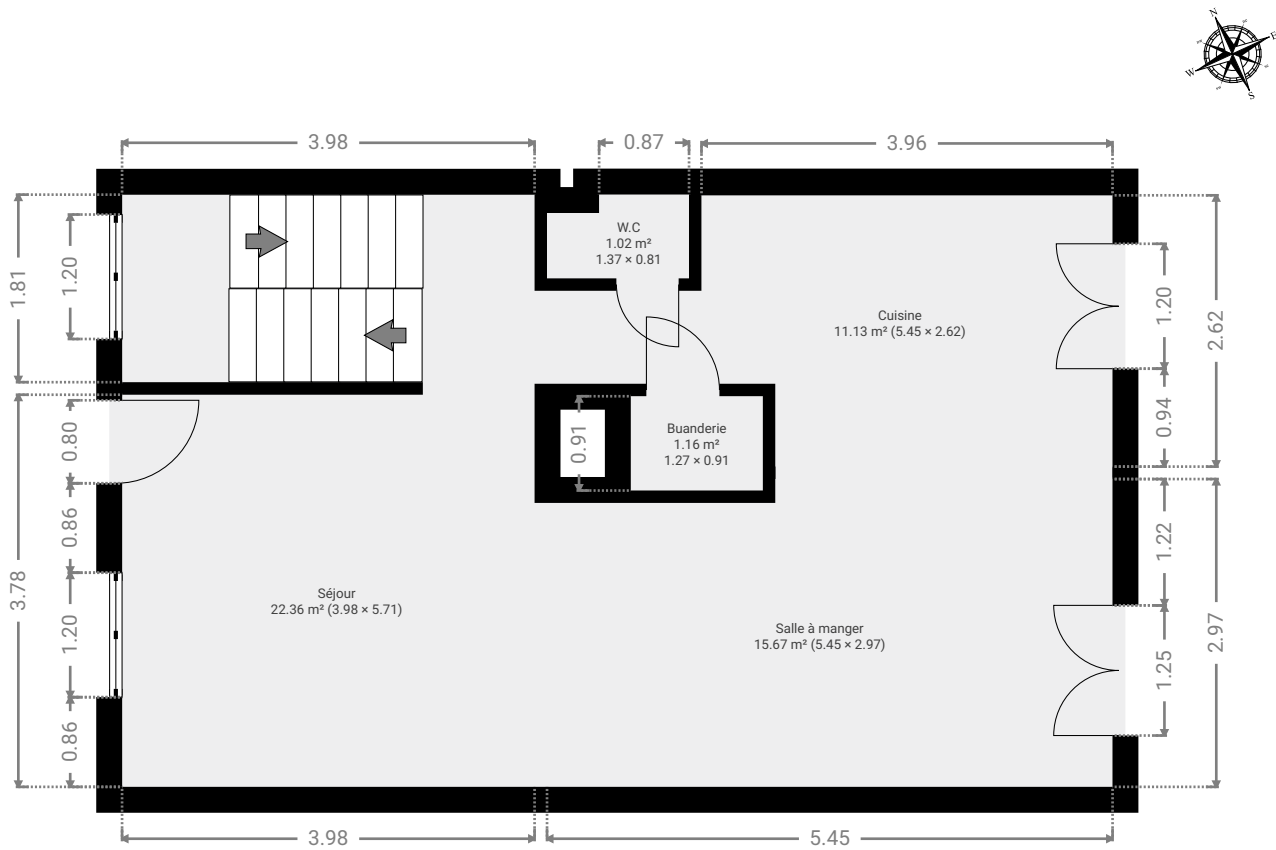
# Theux 100

SURFACE TOTALE : 130.31 m<sup>2</sup> • SURFACE HABITABLE : 103.22 m<sup>2</sup> • ÉTAGES : 4 • PIÈCES : 14



## ▼ 2e étage

SURFACE TOTALE : 51.30 m<sup>2</sup> • SURFACE HABITABLE : 51.30 m<sup>2</sup> • PIÈCES : 5



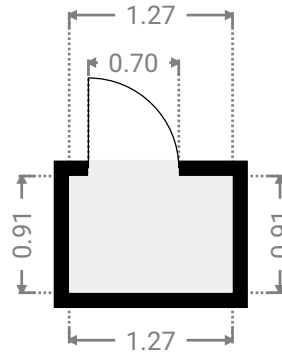
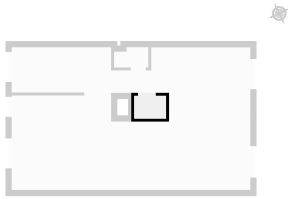
# Theux 100

SURFACE TOTALE : 130.31 m<sup>2</sup> • SURFACE HABITABLE : 103.22 m<sup>2</sup> • ÉTAGES : 4 • PIÈCES : 14



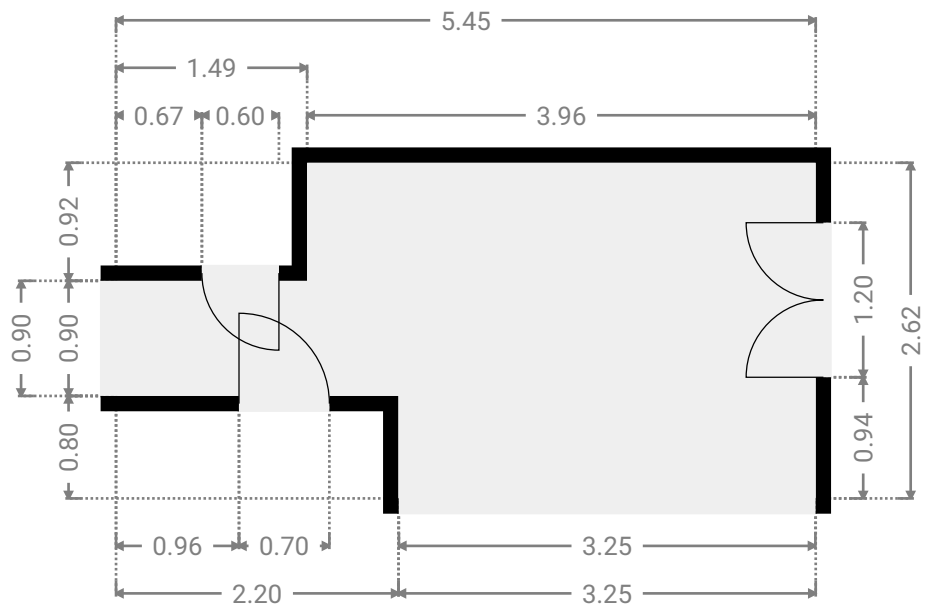
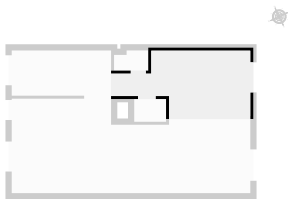
## ▼ Buanderie 2e étage

LARGEUR : 1.27 m • LONGUEUR : 0.91 m  
SURFACE : 1.16 m<sup>2</sup> • PÉRIMÈTRE : 4.36 m



## ▼ Cuisine 2e étage

LARGEUR : 5.45 m • LONGUEUR : 2.62 m  
SURFACE : 11.13 m<sup>2</sup> • PÉRIMÈTRE : 16.14 m



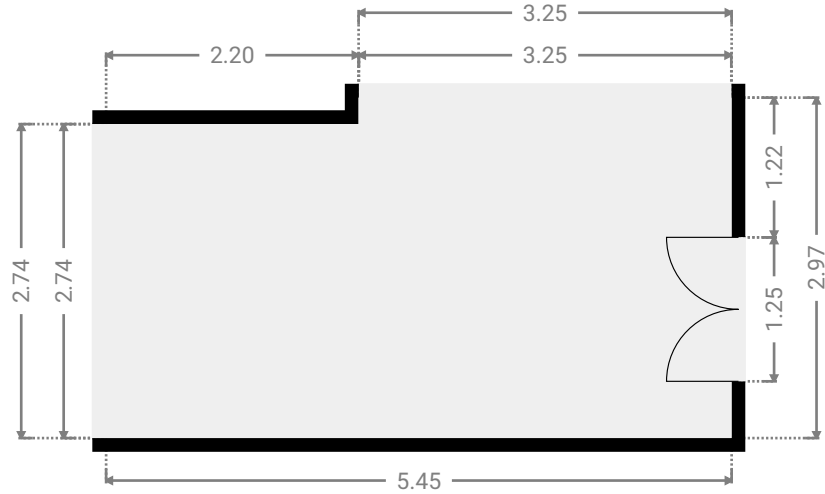
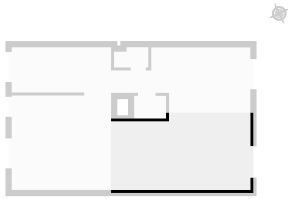
# Theux 100

SURFACE TOTALE : 130.31 m<sup>2</sup> • SURFACE HABITABLE : 103.22 m<sup>2</sup> • ÉTAGES : 4 • PIÈCES : 14



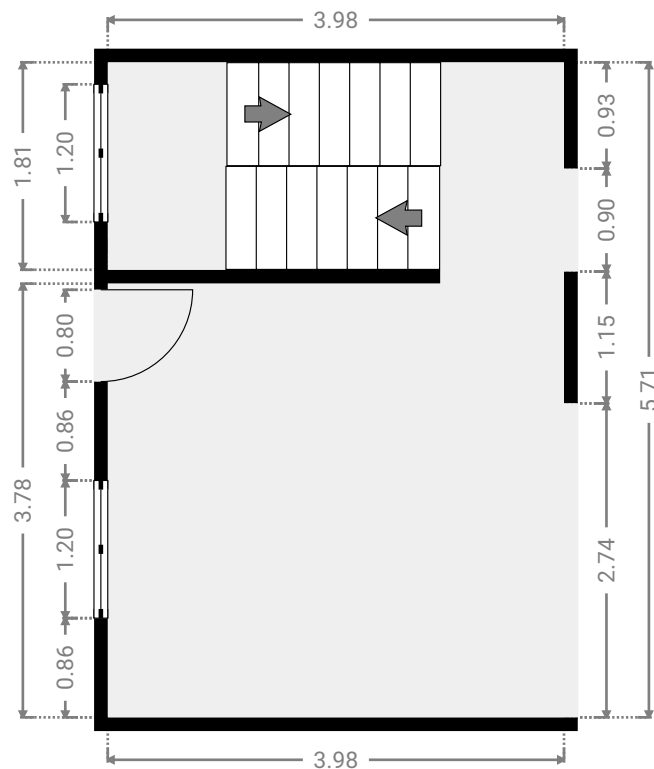
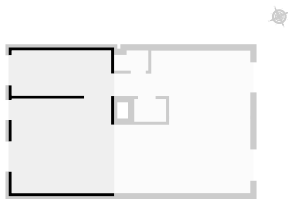
## ▼ Salle à manger 2e étage

LARGEUR : 5.45 m • LONGUEUR : 2.97 m  
SURFACE : 15.67 m<sup>2</sup> • PÉRIMÈTRE : 16.84 m



## ▼ Séjour 2e étage

LARGEUR : 3.98 m • LONGUEUR : 5.71 m  
SURFACE : 22.36 m<sup>2</sup> • PÉRIMÈTRE : 25.17 m



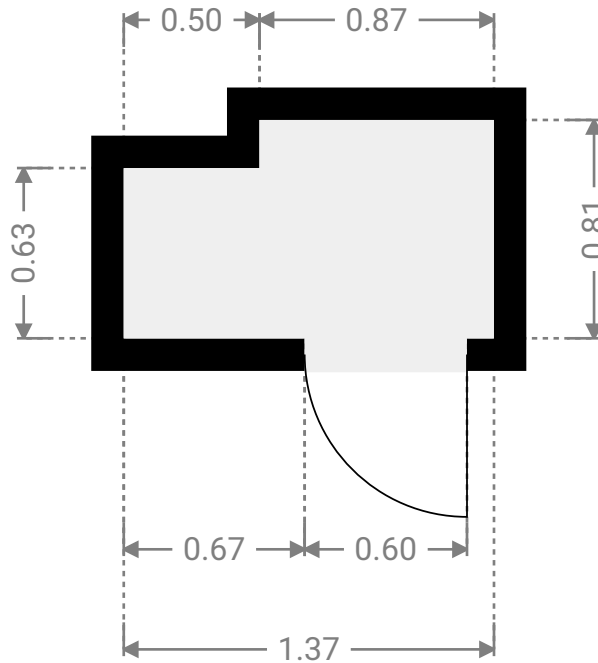
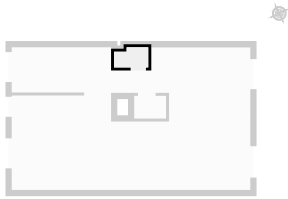
# Theux 100

SURFACE TOTALE : 130.31 m<sup>2</sup> • SURFACE HABITABLE : 103.22 m<sup>2</sup> • ÉTAGES : 4 • PIÈCES : 14



## ▼ W.C 2e étage

LARGEUR : 1.37 m • LONGUEUR : 0.81 m  
SURFACE : 1.02 m<sup>2</sup> • PÉRIMÈTRE : 4.35 m



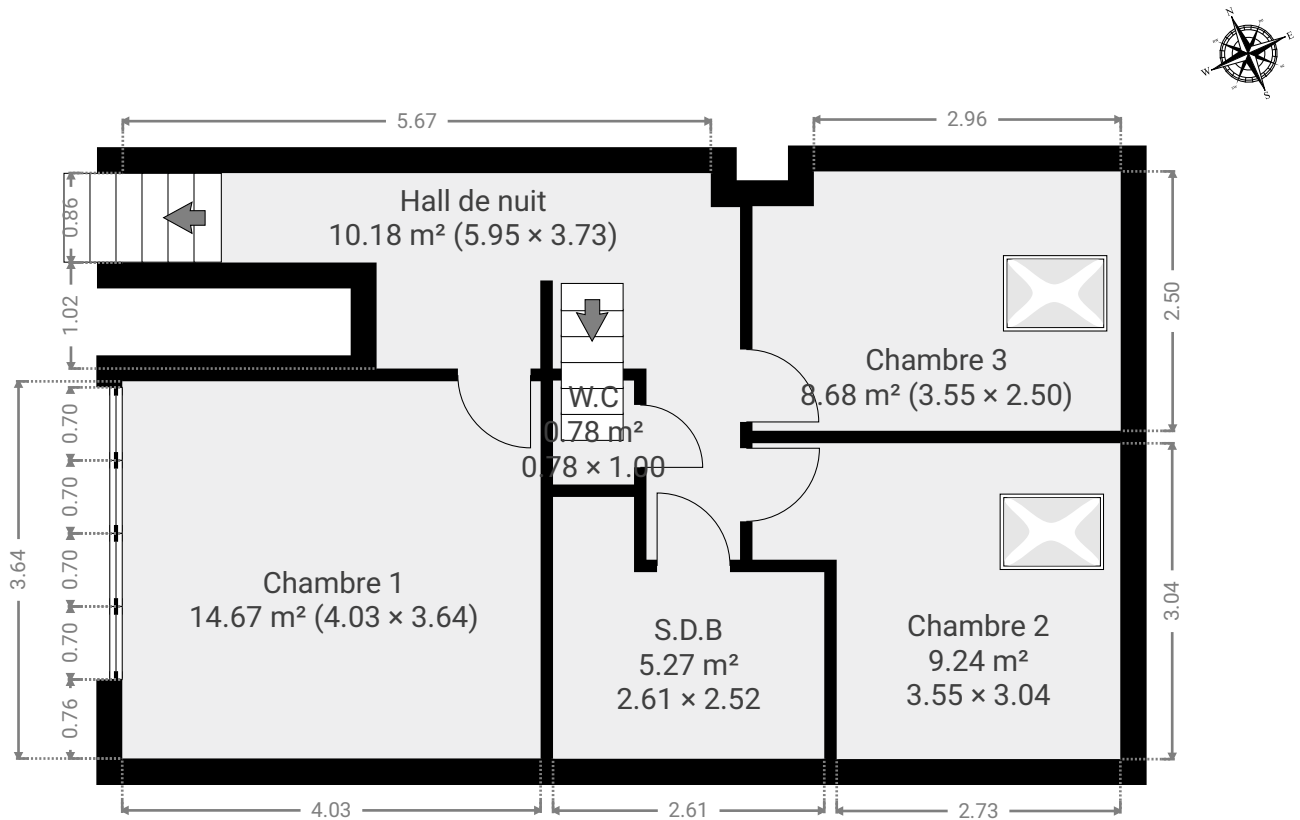
# Theux 100

SURFACE TOTALE : 130.31 m<sup>2</sup> • SURFACE HABITABLE : 103.22 m<sup>2</sup> • ÉTAGES : 4 • PIÈCES : 14



## ▼ 3e étage

SURFACE TOTALE : 48.79 m<sup>2</sup> • SURFACE HABITABLE : 48.79 m<sup>2</sup> • PIÈCES : 6



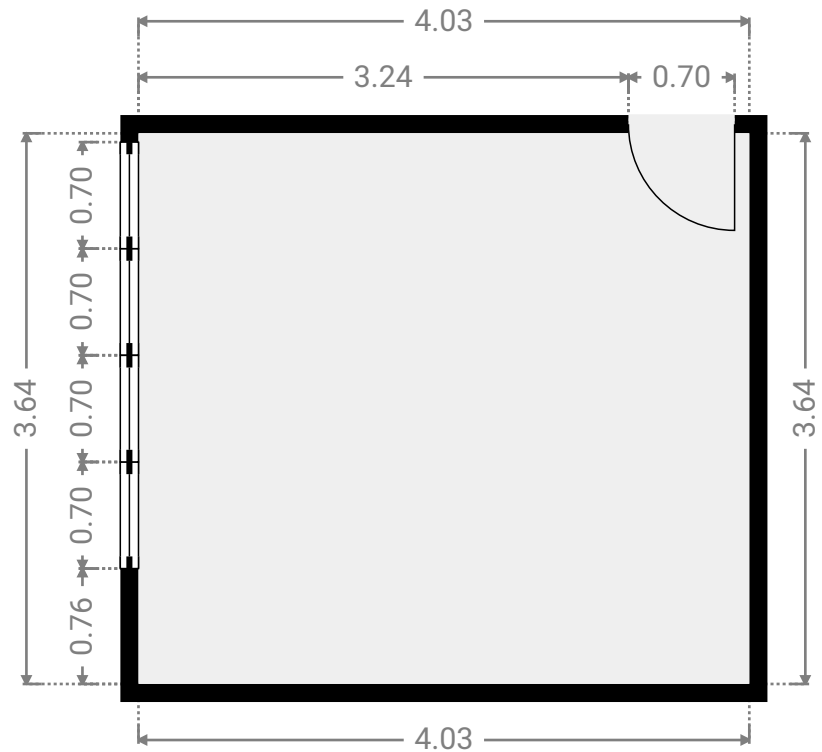
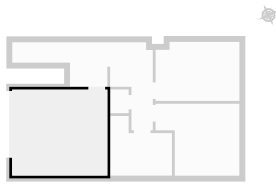
# Theux 100

SURFACE TOTALE : 130.31 m<sup>2</sup> • SURFACE HABITABLE : 103.22 m<sup>2</sup> • ÉTAGES : 4 • PIÈCES : 14



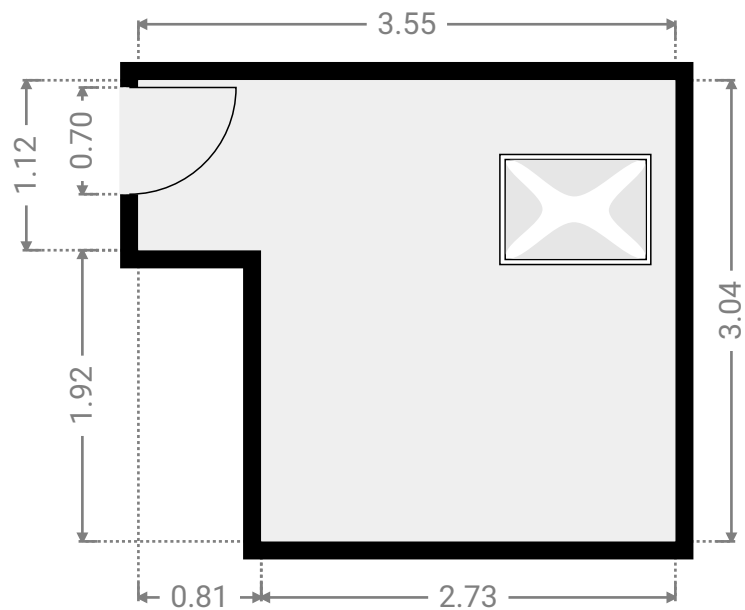
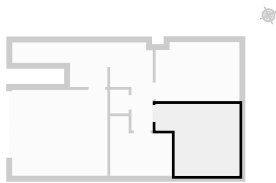
## ▼ Chambre 1 3e étage

LARGEUR : 4.03 m • LONGUEUR : 3.64 m  
SURFACE : 14.67 m<sup>2</sup> • PÉRIMÈTRE : 15.34 m



## ▼ Chambre 2 3e étage

LARGEUR : 3.55 m • LONGUEUR : 3.04 m  
SURFACE : 9.24 m<sup>2</sup> • PÉRIMÈTRE : 13.18 m



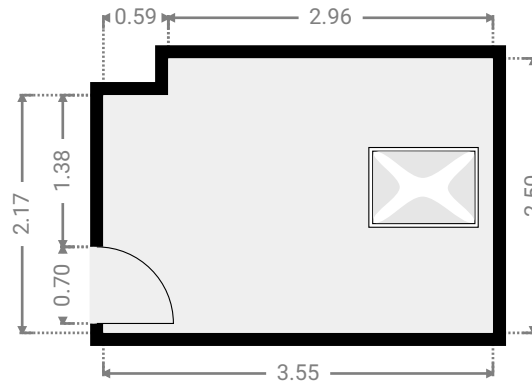
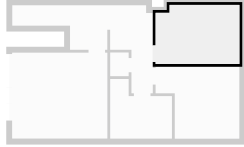
# Theux 100

SURFACE TOTALE : 130.31 m<sup>2</sup> • SURFACE HABITABLE : 103.22 m<sup>2</sup> • ÉTAGES : 4 • PIÈCES : 14



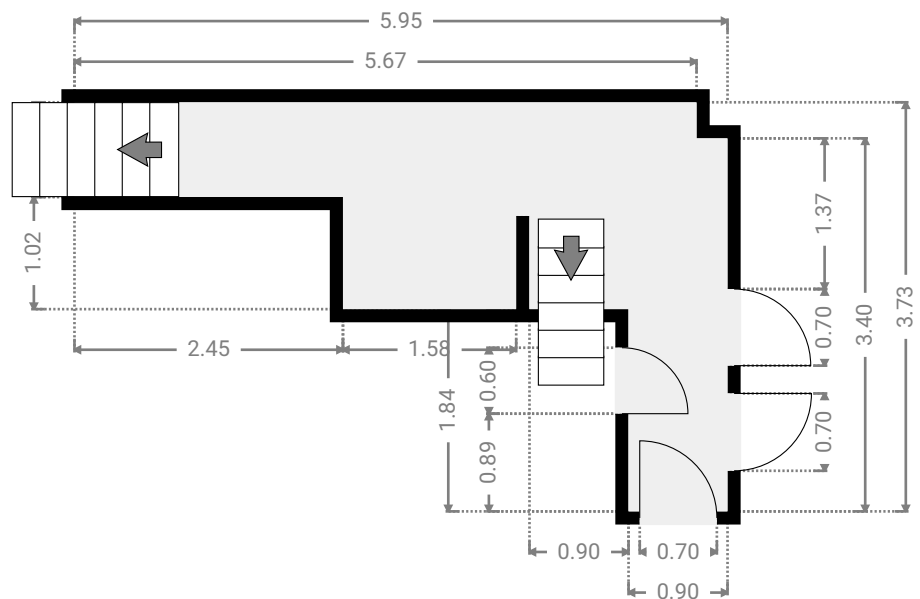
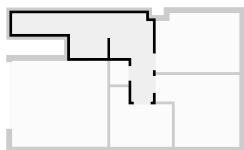
## ▼ Chambre 3 3e étage

LARGEUR : 3.55 m • LONGUEUR : 2.50 m  
SURFACE : 8.68 m<sup>2</sup> • PÉRIMÈTRE : 12.10 m



## ▼ Hall de nuit 3e étage

LARGEUR : 5.95 m • LONGUEUR : 3.73 m  
SURFACE : 10.18 m<sup>2</sup> • PÉRIMÈTRE : 21.06 m



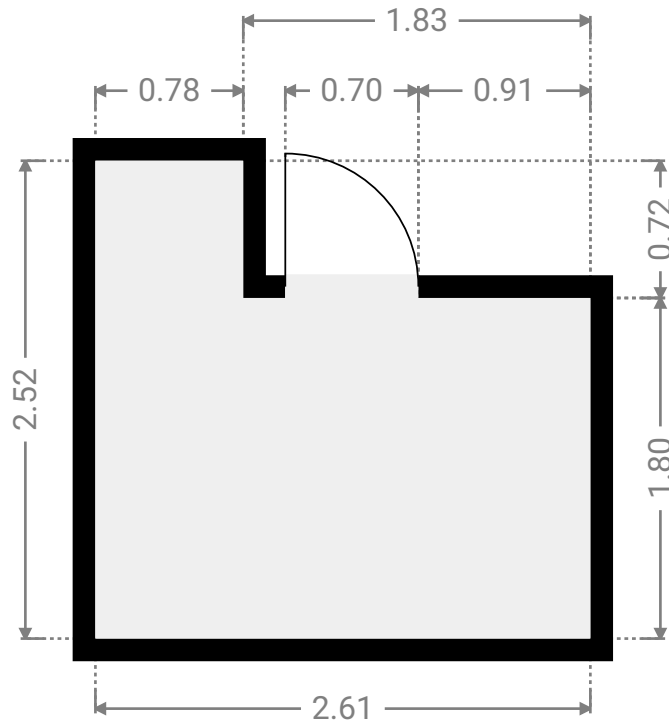
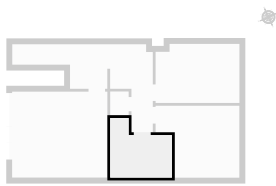
# Theux 100

SURFACE TOTALE : 130.31 m<sup>2</sup> • SURFACE HABITABLE : 103.22 m<sup>2</sup> • ÉTAGES : 4 • PIÈCES : 14



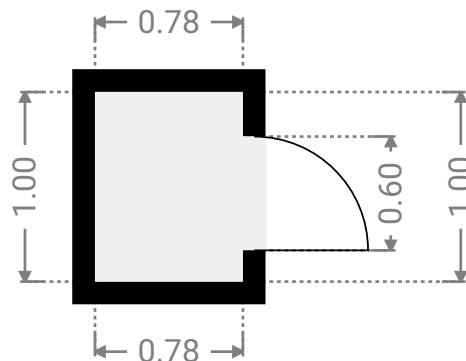
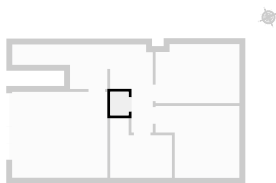
## ▼ S.D.B 3e étage

LARGEUR : 2.61 m • LONGUEUR : 2.52 m  
SURFACE : 5.27 m<sup>2</sup> • PÉRIMÈTRE : 10.28 m



## ▼ W.C 3e étage

LARGEUR : 0.78 m • LONGUEUR : 1.00 m  
SURFACE : 0.78 m<sup>2</sup> • PÉRIMÈTRE : 3.57 m



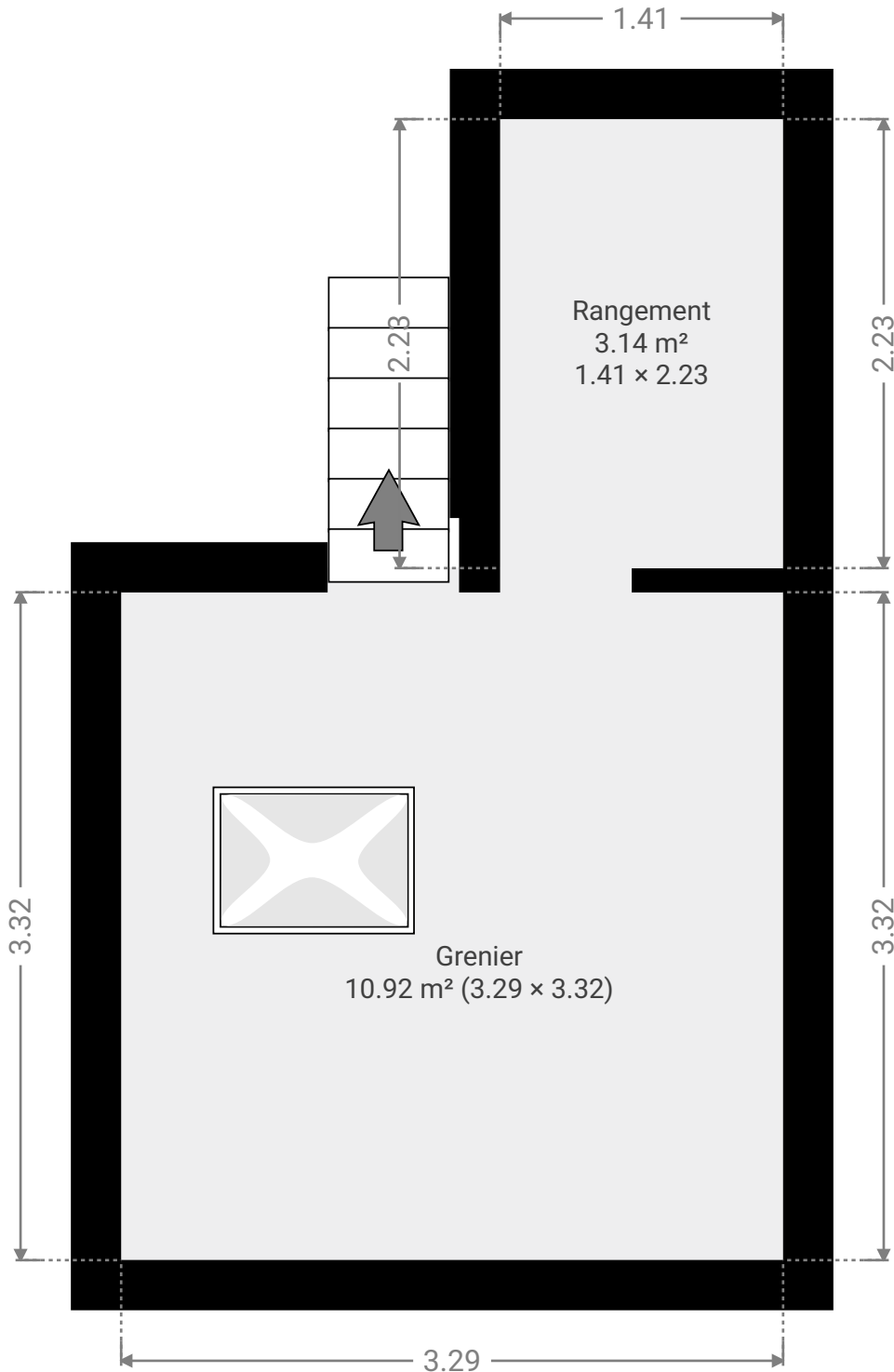
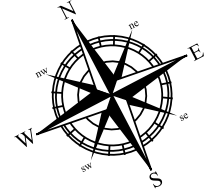
# Theux 100

SURFACE TOTALE : 130.31 m<sup>2</sup> • SURFACE HABITABLE : 103.22 m<sup>2</sup> • ÉTAGES : 4 • PIÈCES : 14



## ▼ 4e étage

SURFACE TOTALE : 14.04 m<sup>2</sup> • SURFACE HABITABLE : 3.13 m<sup>2</sup> • PIÈCES : 2

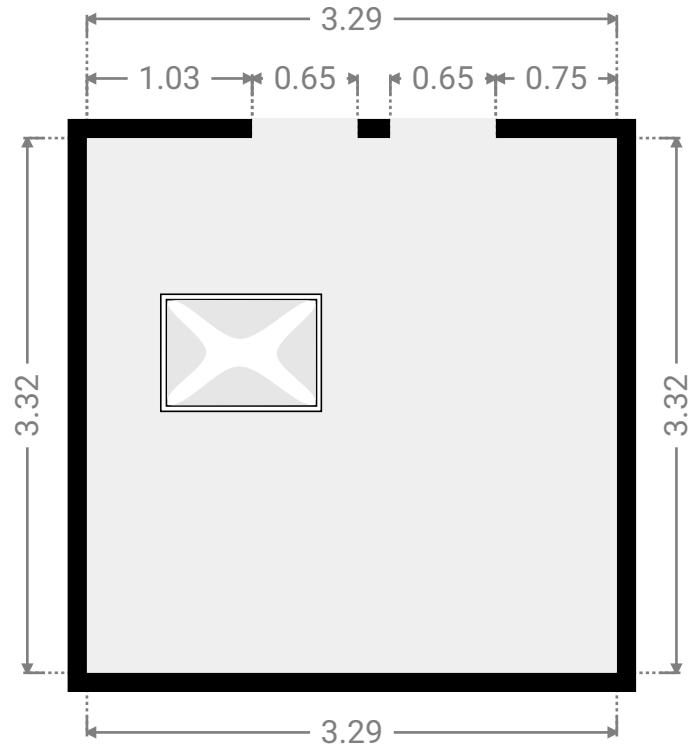
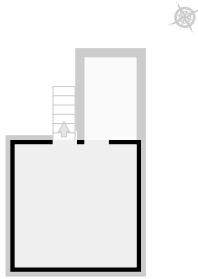


# Theux 100

SURFACE TOTALE : 130.31 m<sup>2</sup> • SURFACE HABITABLE : 103.22 m<sup>2</sup> • ÉTAGES : 4 • PIÈCES : 14

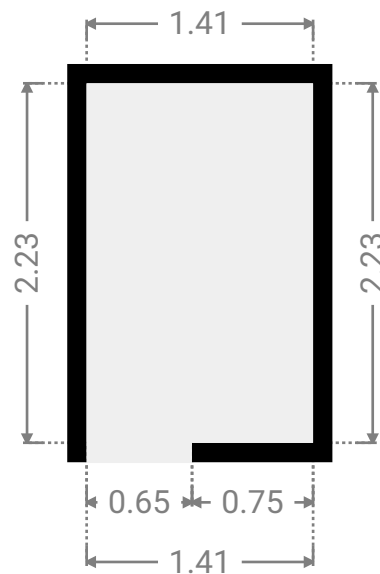
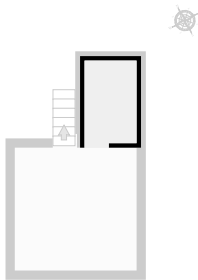
## ▼ Grenier 4e étage

LARGEUR : 3.29 m • LONGUEUR : 3.32 m  
SURFACE : 10.92 m<sup>2</sup> • PÉRIMÈTRE : 13.22 m



## ▼ Rangement 4e étage

LARGEUR : 1.41 m • LONGUEUR : 2.23 m  
SURFACE : 3.14 m<sup>2</sup> • PÉRIMÈTRE : 7.27 m



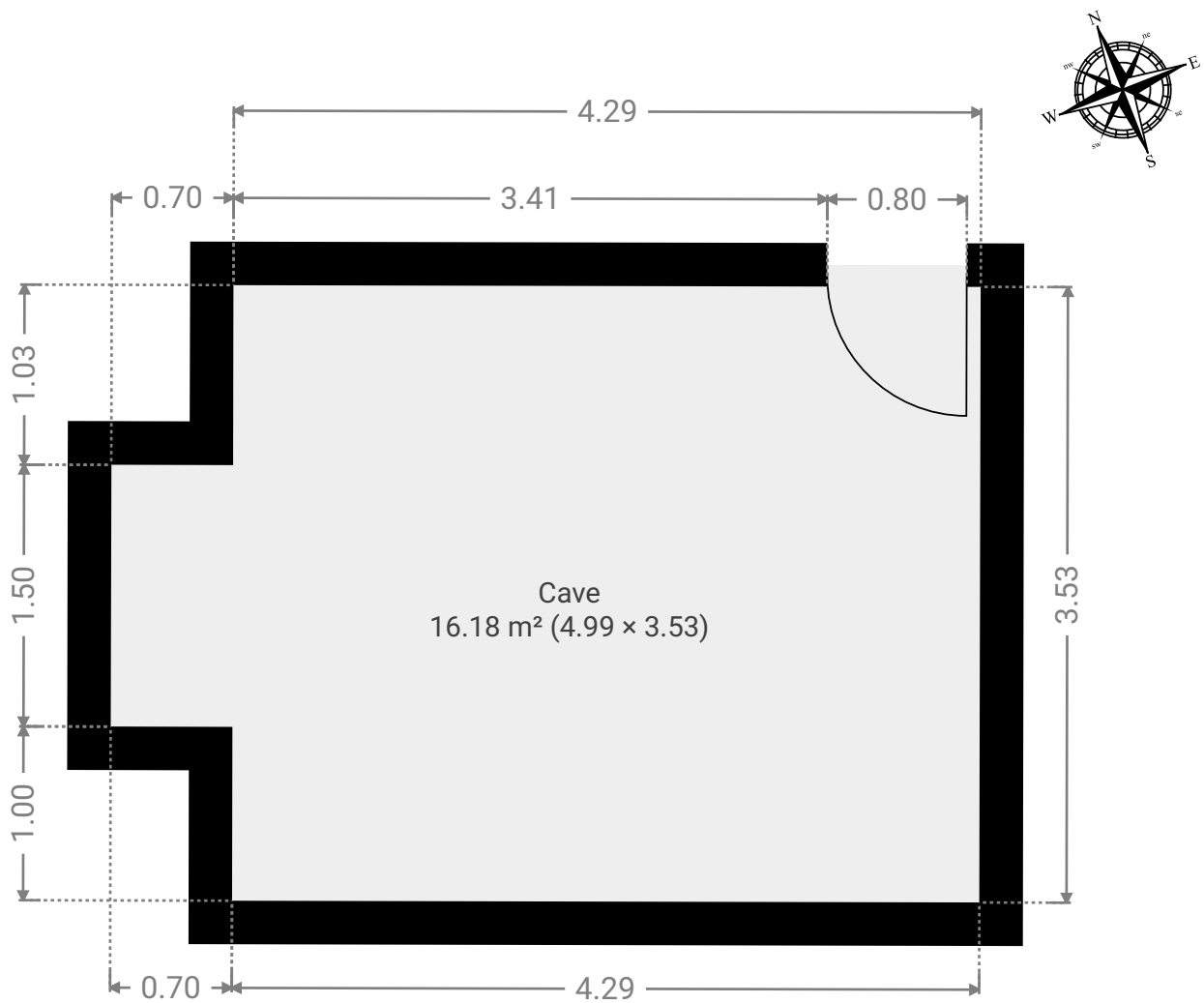
# Theux 100

SURFACE TOTALE : 130.31 m<sup>2</sup> • SURFACE HABITABLE : 103.22 m<sup>2</sup> • ÉTAGES : 4 • PIÈCES : 14



## ▼ Sous-sol

SURFACE TOTALE : 16.17 m<sup>2</sup> • SURFACE HABITABLE : 0.00 m<sup>2</sup> • PIÈCES : 1



# Theux 100

SURFACE TOTALE : 130.31 m<sup>2</sup> • SURFACE HABITABLE : 103.22 m<sup>2</sup> • ÉTAGES : 4 • PIÈCES : 14



## ▼ Cave Sous-sol

LARGEUR : 4.99 m • LONGUEUR : 3.53 m  
SURFACE : 16.18 m<sup>2</sup> • PÉRIMÈTRE : 17.03 m

