



379 000 €

Réf. Hermalle-sous-ArgenteauJeanVerkruyst 28
Rue Jean Verkruyst 28 - 4681 Hermalle-sous-argenteau



338 m²



4



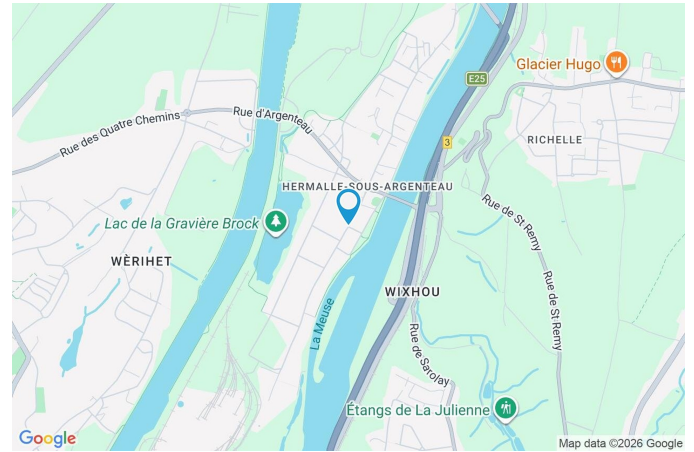
1

CASULA SPRL

+32 84 77 00 43 - mail : info@easyhome-immo.be
Borchamps 24 --- 6900 Marche-en-Famenne
TVA : BE 0669 936 537 - IPI 509.677

Coordonnées du bien

Rue	Rue Jean Verkruyst
N°	28
CP	4681
Ville	Hermalle-sous-argenteau
Pays	Belgique
Latitude	50.709133
Longitude	5.678467



PARCELLE - DIMENSIONS ET AMÉNAGEMENTS

↖ Orientation façade avant	Est
↘ Déclivité	Plat
▶ Largeur de la façade	7.00 m
▶ Surface bâtie au sol	162.00 m ²
▶ Profondeur de la parcelle	89 m
▶ Surface de la parcelle	508.00 m ²
▶ Largeur de la parcelle	7.00 m

Informations provenant du site du cadastre



Description globale du bien

Etat général	Bon
Surface habitable	258 m ²
Surface totale	338
Nombre de façades	2
Nombre d'étages	2
Nombre de pièces	18
Nombre de chambre(s)	4
Nombre de salle de bains	1
Type de propriété	Maison
Garage	1 place(s)



Descriptif extérieur

Jardin (terrain arrière)	
Fermé clôtures murs portail manuel	
Orientation ouest	
Terrasse (terrain arrière)	50 m ²
Arrivée d'eau Oui Evacuation d'eau Oui	
Sol bois carrelage	
Orientation ouest	

Aménagement intérieur

Rez-de-chaussée	197 m ²
Hall d'entrée, salon, salle à manger, cuisine, véranda, garage, wc, escalier, atelier, hall, remise	
1er étage	58 m ²
Hall de nuit, chambre 1, chambre 2, salle de bains, escalier	
2ème étage	35 m ²
Chambre 3, chambre 4, escalier	
Sous-sol	48 m ²
Cave 1, cave 2, escalier	

Rez-de-chaussée

Hall d'entrée



 superficie : 11.82 m²

Longueur : 4.79 m

Largeur : 2.46 m

Porte

Battante
En bois vitrée
Double vitrage
Anti-effraction

Sol

Hauteur sous-plafond
Éclairage
Chauffage

Carrelage

2.7 m
Points lumineux mural
Radiateur(s)

Rez-de-chaussée

Salon

 superficie : 20.65 m²

Longueur : 4.68 m

Largeur : 4.53 m

Ouvert sur**Sol****Hauteur sous-plafond****Éclairage**

Salle à manger

Carrelage

2.7 m

Points lumineux au plafond
mural**Chauffage****Prise(s) électrique(s)****Prise télédistribution**

Radiateur(s)

4

Oui

Rez-de-chaussée

Salle à manger



 superficie : 21.85 m²

Longueur : 6.08 m

Largeur : 3.76 m

Hauteur sous-plafond 2.5 m
Prise(s) électrique(s) 3
Ouvert sur Salon
Sol Carrelage

Éclairage
Chauffage
Radiateur(s)
Cassette à bois

Points lumineux mural

Rez-de-chaussée

Cuisine

 superficie : 12.43 m²

Longueur : 4.25 m

Largeur : 2.93 m

Hauteur sous-plafond 2.7 m**Prise(s) électrique(s)** 5**Accès**

Terrasse

Jardin

Ouvert sur Salle à manger**Évier**

Simple

Avec égouttoir

Plaque de cuisson

Vitrocéramique

De la marque Ariston

Hotte

Hotte télescopique

Évacuation extérieure

De la marque 1

Four

À air pulsé

De la marque Zanussi

Porte

Battante

En bois vitrée

Double vitrage

Anti-effraction

FenêtreChâssis bois double vitrage
oscillo-battants**Sol**

Carrelage

Éclairage

Points lumineux au plafond

Chauffage

Radiateur(s)

Rez-de-chaussée

Véranda

 superficie : 18.10 m²

Longueur : 4.76 m

Largeur : 3.80 m

Accès

Terrasse
Jardin

Porte

Battante double
En aluminium vitrée
Double vitrage
Anti-effraction

FenêtreChâssis alu double vitrage
oscillo-battants**Sol**

Parquet massif

Hauteur sous-plafond

3.7 m

Éclairage

Points lumineux au plafond

Chauffage

Radiateur(s)

Prise(s) électrique(s)

2

Rez-de-chaussée

Garage



 superficie : 23.78 m²

Longueur : 5.51 m

Largeur : 5.05 m

Nombre de voitures 1

Porte		Sol	Béton
Ouverture manuelle		Hauteur sous-plafond	2.9 m
Métallique		Éclairage	Points lumineux au plafond
Anti-effraction		Arrivée d'eau	Oui
		Prise(s) électrique(s)	3

Rez-de-chaussée

Wc



 superficie : 1.25 m²

Longueur : 1.61 m

Largeur : 0.78 m

WC

Classique

Sol

Carrelage

Hauteur sous-plafond

2.2 m

Éclairage

Points lumineux au plafond

Rez-de-chaussée

Atelier



 superficie : 58.20 m²

Longueur : 10.34 m

Largeur : 5.76 m

Sol Béton

Hauteur sous-plafond 5.5 m

Éclairage Points lumineux mural

Rez-de-chaussée

Hall

 superficie : 8.83 m²

Longueur : 5.24 m

Largeur : 1.95 m

Hauteur sous-plafond

2.8 m

Escalier

1/4 tournant

Prise(s) électrique(s)

2

Sol

Carrelage

Éclairage

Points lumineux au plafond

Rez-de-chaussée

Remise



 superficie : 19.29 m²

Longueur : 4.56 m

Largeur : 4.31 m

Sol	Béton
Hauteur sous-plafond	3.15 m
Prise(s) électrique(s)	1

1er étage

Hall de nuit



 superficie : 7.30 m²

Longueur : 5.09 m

Largeur : 1.43 m

Sol	Parquet massif
Hauteur sous-plafond	2.25 m
Éclairage	Points lumineux mural
Prise(s) électrique(s)	1

1er étage

Chambre 1

 superficie : 17.12 m²

Longueur : 4.72 m

Largeur : 3.62 m

FenêtreChâssis bois double vitrage
oscillo-battants**Sol**

Parquet massif

Hauteur sous-plafond

2.25 m

Éclairage

Points lumineux mural

Chauffage

Radiateur(s)

Prise(s) électrique(s)

2

1er étage

Chambre 2

 superficie : 22.98 m²

Longueur : 6.11 m

Largeur : 3.75 m

FenêtreChâssis bois double vitrage
oscillo-battants**Sol**

Parquet massif

Hauteur sous-plafond

2.25 m

Éclairage

Points lumineux mural

Chauffage

Radiateur(s)

Prise(s) électrique(s)

2

1er étage

Salle de bains

 superficie : 6.04 m²

Longueur : 2.98 m

Largeur : 2.02 m

Hauteur sous-plafond	2.15 m	Fenêtre	Châssis bois double vitrage oscillo-battants
Prise(s) électrique(s)	1	Éclairage	Points lumineux au plafond
Baignoire	Standard	Chauffage	Radiateur(s)
WC	Classique	Sol	Carrelage
Lavabo	Simple		

2ème étage

Chambre 3

 superficie : 7.79 m²

Longueur : 3.81 m

Largeur : 2.04 m

FenêtreChâssis bois double vitrage type
oscillo-battants**Type de plafond**

Plafond mansardé

Sol

Parquet massif

Éclairage

Spots encastrés

Hauteur sous-plafond

2.45 m

Prise(s) électrique(s)

3

2ème étage

Chambre 4

 superficie : 24.46 m²

Longueur : 5.14 m

Largeur : 4.81 m

FenêtreChâssis bois double vitrage type
oscillo-battants**Type de plafond**

Plafond mansardé

Sol

Parquet massif

Éclairage

Spots encastrés

Hauteur sous-plafond

2.45 m

Prise(s) électrique(s)

4

Sous-sol

Cave 1



 superficie : 20.18 m²

Longueur : 4.51 m

Largeur : 4.47 m

Voutée

Oui

Éclairage

Points lumineux au plafond

Sol

Béton

Prise(s) électrique(s)

1

Hauteur sous-plafond

1.9 m

Sous-sol

Cave 2



 superficie : 19.29 m²

Longueur : 6.03 m

Largeur : 3.20 m

Voutée	Oui
Sol	Béton
Hauteur sous-plafond	2 m
Éclairage	Points lumineux au plafond

Autres

REZ-DE-CHAUSSÉE - ESCALIER

 superficie : 1.09 m²

Longueur : 1.60 m

Largeur : 0.77 m

1ER ÉTAGE - ESCALIER

 superficie : 4.28 m²

Longueur : 2.11 m

Largeur : 2.02 m

2ÈME ÉTAGE - ESCALIER

 superficie : 2.49 m²

Longueur : 2.04 m

Largeur : 1.22 m

SOUS-SOL - ESCALIER

 superficie : 8.40 m²

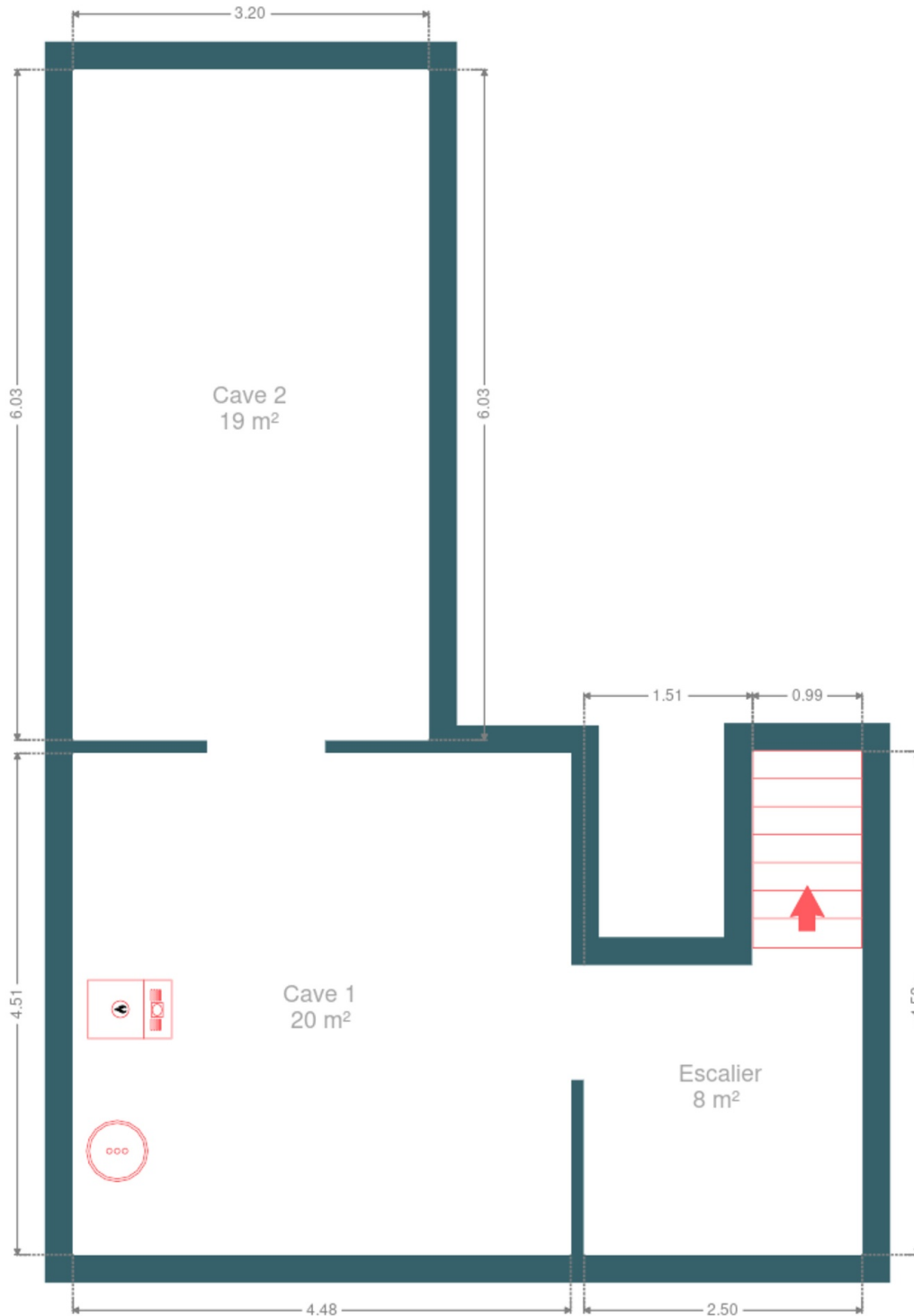
Longueur : 4.52 m

Largeur : 2.50 m

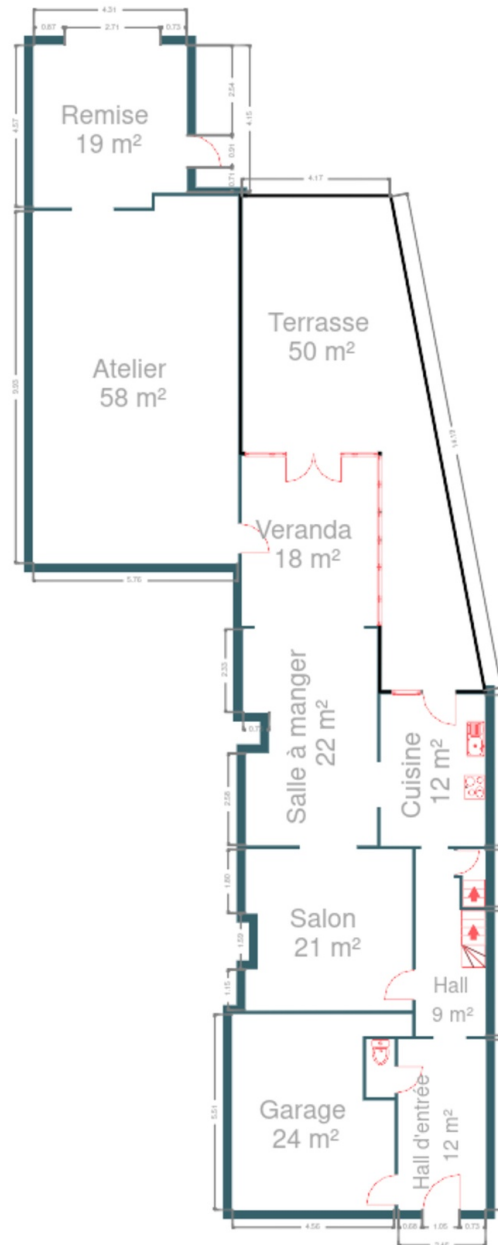
RÉCAPITULATIF DES MÉTRÉS

Rez-de-chaussée	Longueur	Largeur	Superficie
Hall d'entrée	4.79 m	2.46 m	11.82 m ²
Salon	4.68 m	4.53 m	20.65 m ²
Salle à manger	6.08 m	3.76 m	21.85 m ²
Cuisine	4.25 m	2.93 m	12.43 m ²
Véranda	4.76 m	3.80 m	18.10 m ²
Garage	5.51 m	5.05 m	23.78 m ²
Wc	1.61 m	0.78 m	1.25 m ²
Escalier	1.60 m	0.77 m	1.09 m ²
Atelier	10.34 m	5.76 m	58.20 m ²
Hall	5.24 m	1.95 m	8.83 m ²
Remise	4.56 m	4.31 m	19.29 m ²
1er étage	Longueur	Largeur	Superficie
Hall de nuit	5.09 m	1.43 m	7.30 m ²
Chambre 1	4.72 m	3.62 m	17.12 m ²
Chambre 2	6.11 m	3.75 m	22.98 m ²
Salle de bains	2.98 m	2.02 m	6.04 m ²
Escalier	2.11 m	2.02 m	4.28 m ²
2ème étage	Longueur	Largeur	Superficie
Chambre 3	3.81 m	2.04 m	7.79 m ²
Chambre 4	5.14 m	4.81 m	24.46 m ²
Escalier	2.04 m	1.22 m	2.49 m ²
Sous-sol	Longueur	Largeur	Superficie
Cave 1	4.51 m	4.47 m	20.18 m ²
Cave 2	6.03 m	3.20 m	19.29 m ²
Escalier	4.52 m	2.50 m	8.40 m ²
Total			337.62 m²

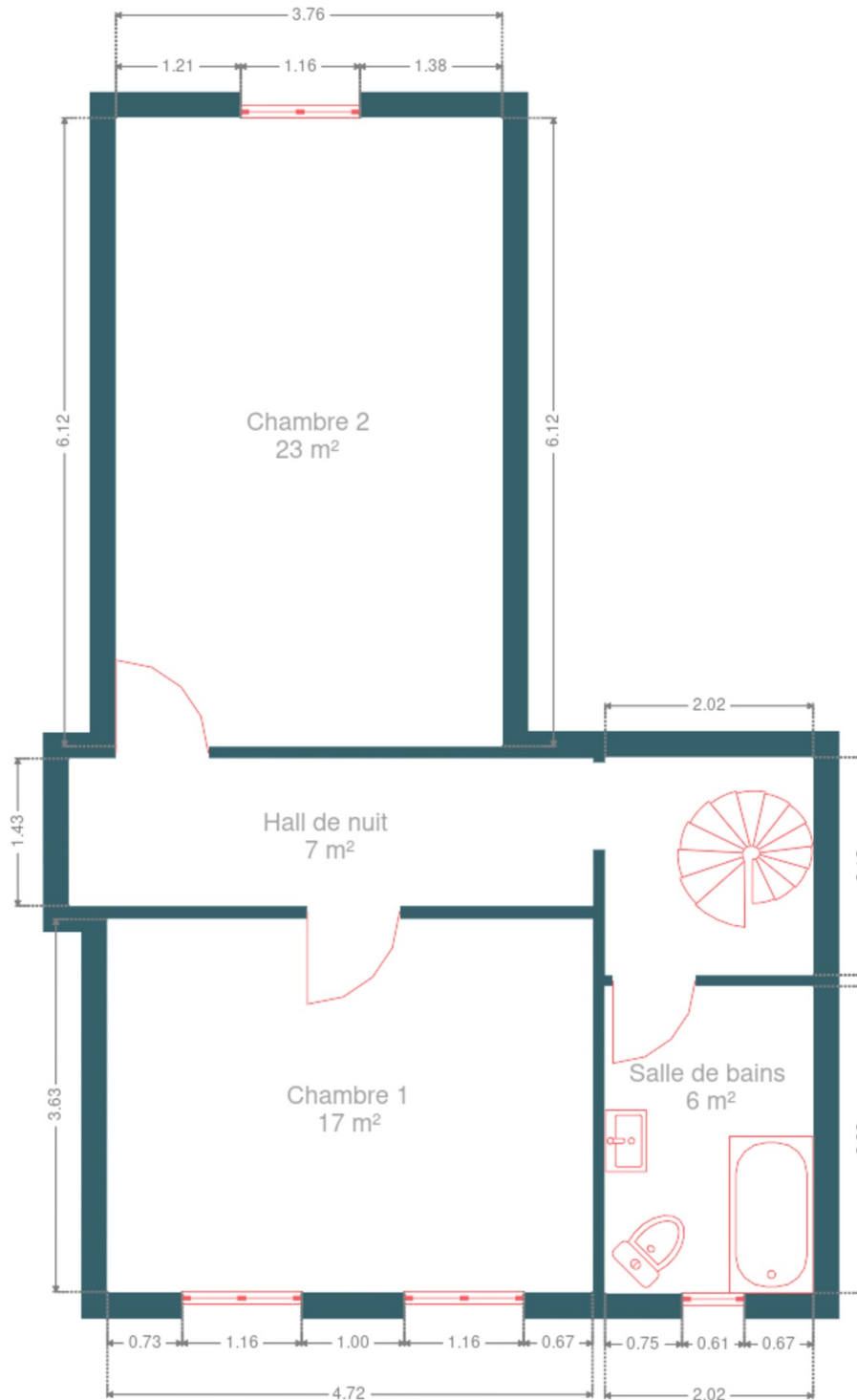
Plan - Sous-sol



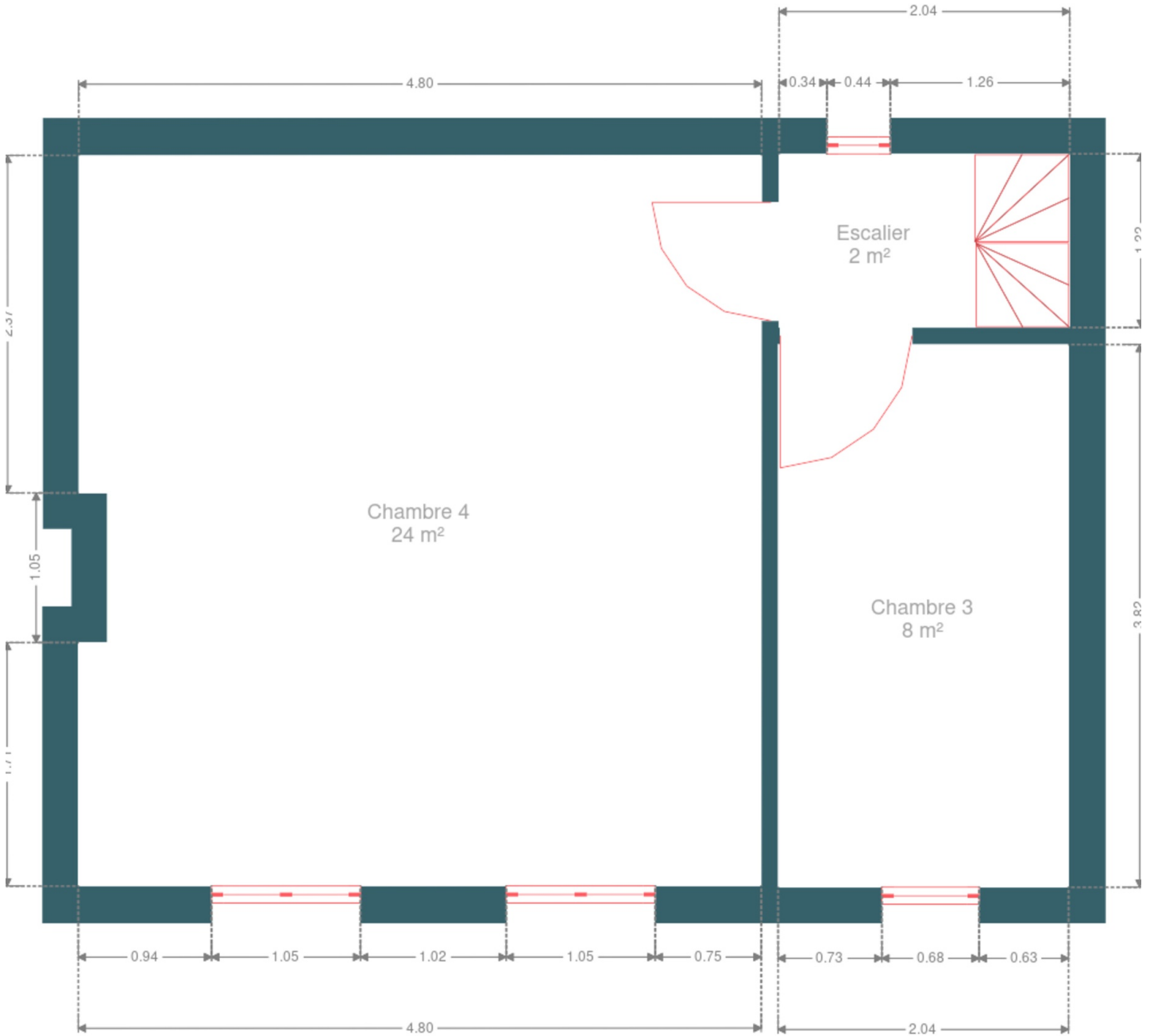
Plan - Rez-de-chaussée



Plan - 1er étage



Plan - 2ème étage





Extérieur



Technique

Zingueries Matériaux pvc zinc
État Bon
Couverture Tuiles terre cuite

Matériaux façade Brique
État Bon

Châssis
Matière bois
Couleur imitation bois
Double vitrage

Compteur gaz Oui
Chauffe-eau
Nombre de litres 200
Marque bulex
Compteur électrique Bi-horaire
Chauffage
Type central
Nature gaz
Radiateur(s)
À condensation
Ideal standard



Description détaillée de l'environnement

MOBILITÉ

Arrêt de bus	300
Accès ferroviaire	3300
Accès autoroutier	900

ÉCOLES

Ecole Libre Hermalle-sous-argenteau	52 m
Ecole fondamentale communale José Bodson	2234 m



POINTS D'INTÉRÊTS

Magasin	136 m
Durlem adoucisseurs d'eau	
Magasin	144 m
Les Saveurs Des Abruzzes	
Entrepreneur général	525 m
Ovelec	
Restaurant	542 m
Friterie A l'Orée du Bois	
Concessionnaire	555 m
Antonacchio Garage sa	
Réparation de voiture	566 m
AB Autostar	
Hébergement	570 m
Loft d'Exception	
Médecin	610 m
Docteur Latour	

Plan situation



- 🏠 EasyHome
- 📍 Borchamps 24, 6900
Marche-en-Famenne
- ✉ info@easyhome-immo.be
- ☎ +32 84 77 00 43
- 🌐 <https://www.easyhome-immo.be/>
- 📄 N° IPI : 509.677

- 👤 THIEL Lea
- ✉ lea@easyhome-immo.be
- ☎ +32 472 51 01 74
- THIEL
- Lea