

Marcel Ancion 15

CRÉÉ LE
22 mai 2026

Surface totale 197.35 m ²	Étages 3	Pièces 16	Salles de bain 1.2
--	--------------------	---------------------	------------------------------

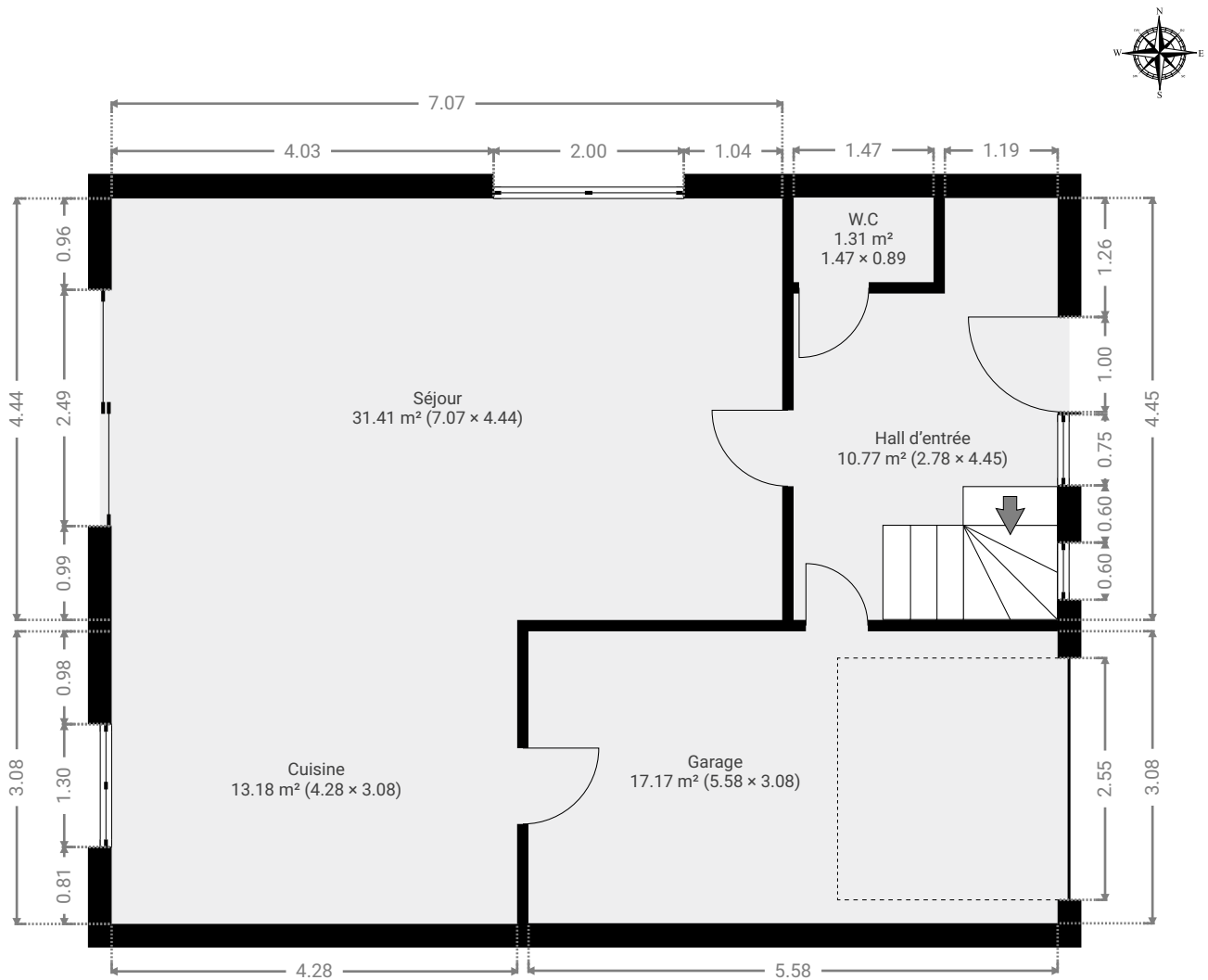
Marcel Ancion 15

SURFACE TOTALE : 197.35 m² • SURFACE HABITABLE : 180.18 m² • ÉTAGES : 3 • PIÈCES : 16



▼ Rez-de-chaussée

SURFACE TOTALE : 73.82 m² • SURFACE HABITABLE : 56.64 m² • PIÈCES : 5



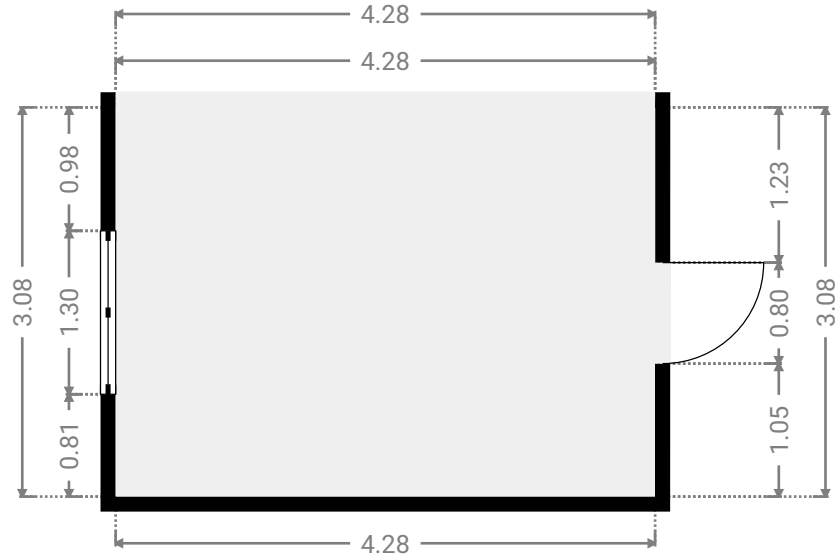
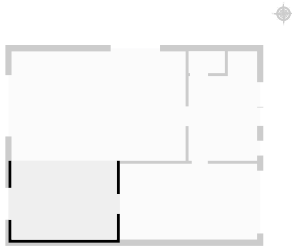
Marcel Ancion 15

SURFACE TOTALE : 197.35 m² • SURFACE HABITABLE : 180.18 m² • ÉTAGES : 3 • PIÈCES : 16



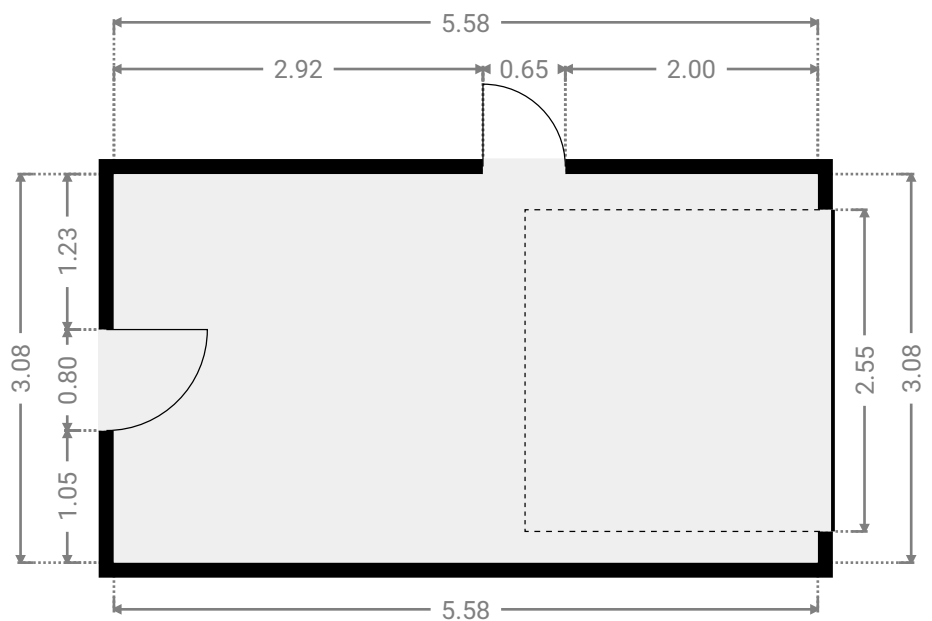
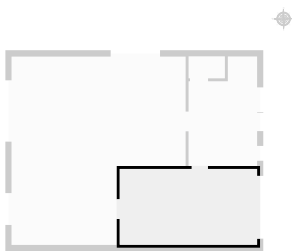
▼ Cuisine Rez-de-chaussée

LARGEUR : 4.28 m • LONGUEUR : 3.08 m
SURFACE : 13.18 m² • PÉRIMÈTRE : 14.72 m



▼ Garage Rez-de-chaussée

LARGEUR : 5.58 m • LONGUEUR : 3.08 m
SURFACE : 17.17 m² • PÉRIMÈTRE : 17.31 m



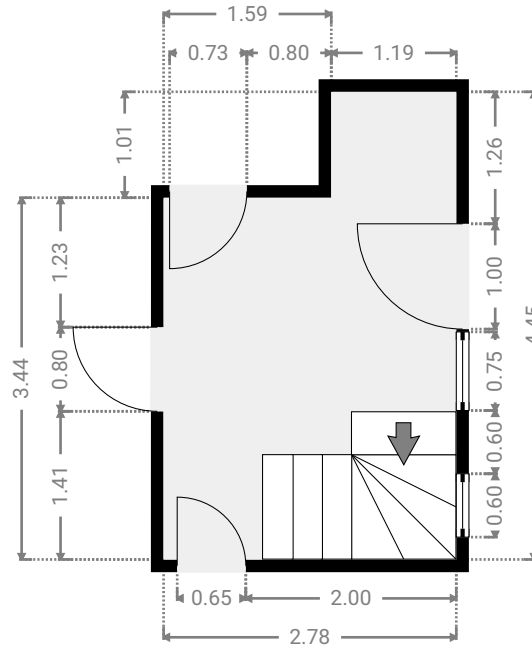
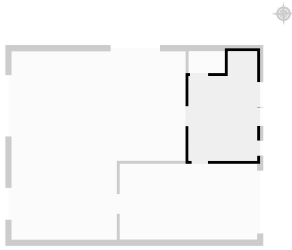
Marcel Ancion 15

SURFACE TOTALE : 197.35 m² • SURFACE HABITABLE : 180.18 m² • ÉTAGES : 3 • PIÈCES : 16



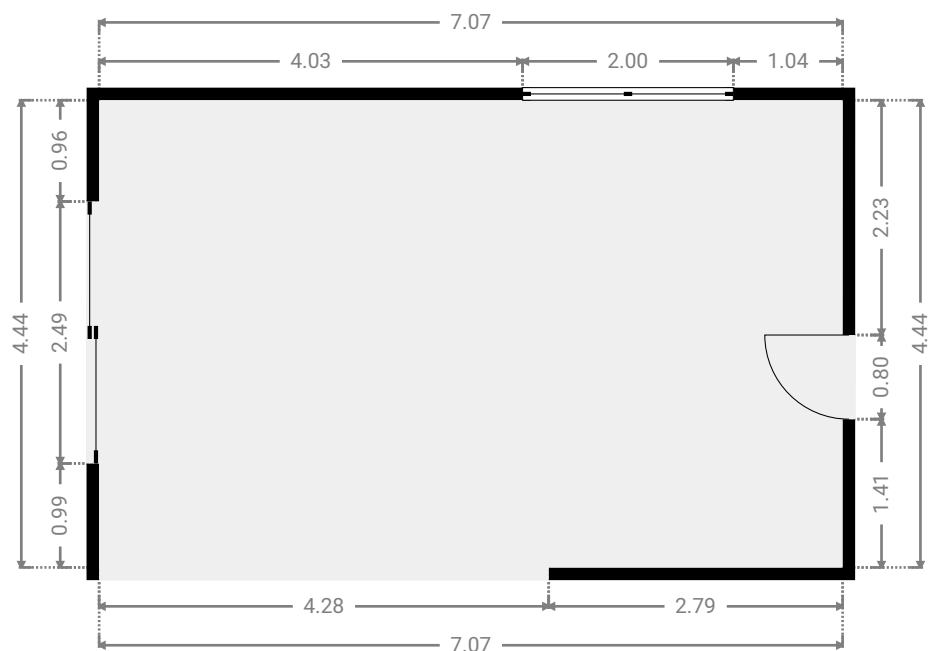
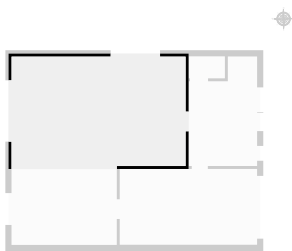
▼ Hall d'entrée Rez-de-chaussée

LARGEUR : 2.78 m • LONGUEUR : 4.45 m
SURFACE : 10.77 m² • PÉRIMÈTRE : 14.46 m



▼ Séjour Rez-de-chaussée

LARGEUR : 7.07 m • LONGUEUR : 4.44 m
SURFACE : 31.41 m² • PÉRIMÈTRE : 23.02 m



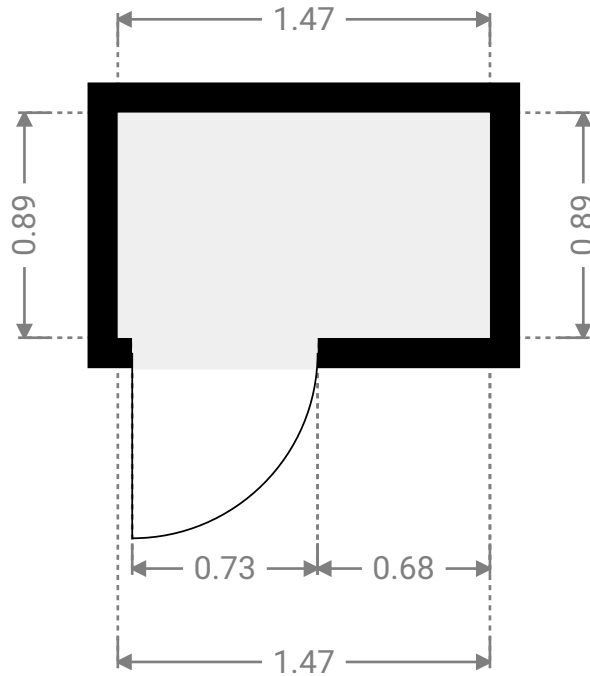
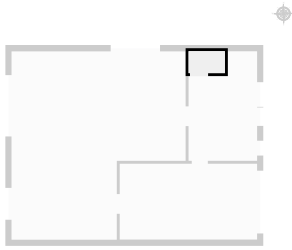
Marcel Ancion 15

SURFACE TOTALE : 197.35 m² • SURFACE HABITABLE : 180.18 m² • ÉTAGES : 3 • PIÈCES : 16



▼ W.C Rez-de-chaussée

LARGEUR : 1.47 m • LONGUEUR : 0.89 m
SURFACE : 1.31 m² • PÉRIMÈTRE : 4.73 m



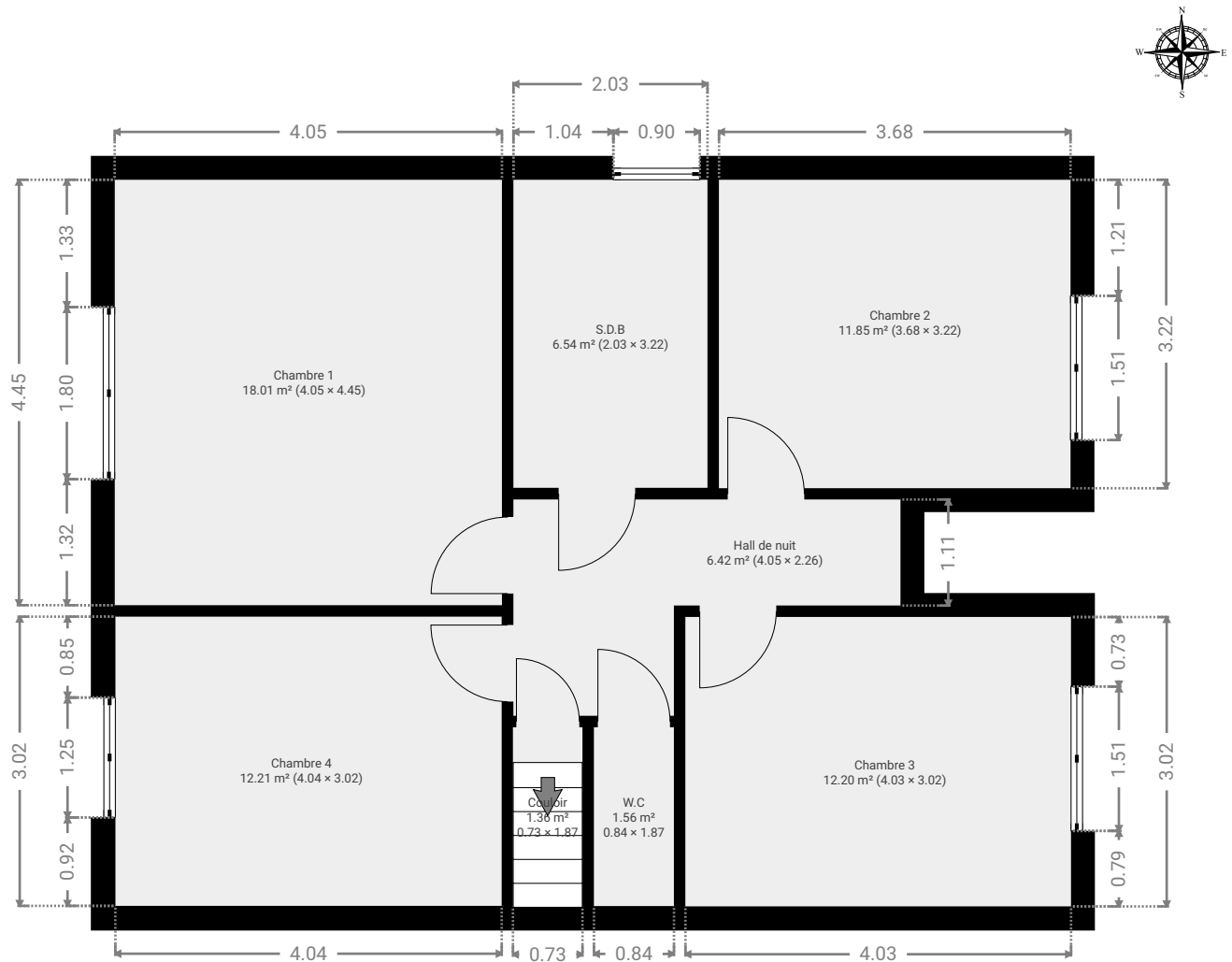
Marcel Ancion 15

SURFACE TOTALE : 197.35 m² • SURFACE HABITABLE : 180.18 m² • ÉTAGES : 3 • PIÈCES : 16



▼ 1er étage

SURFACE TOTALE : 70.12 m² • SURFACE HABITABLE : 70.12 m² • PIÈCES : 8



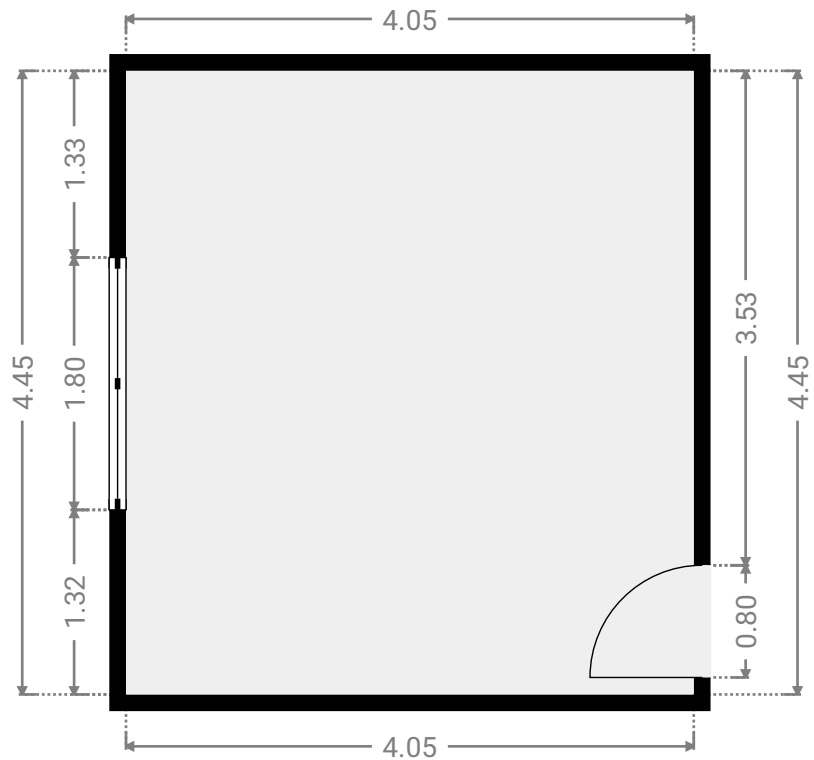
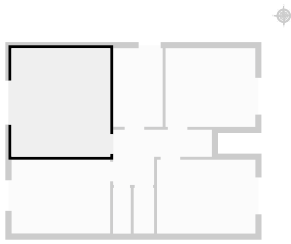
Marcel Ancion 15

SURFACE TOTALE : 197.35 m² • SURFACE HABITABLE : 180.18 m² • ÉTAGES : 3 • PIÈCES : 16



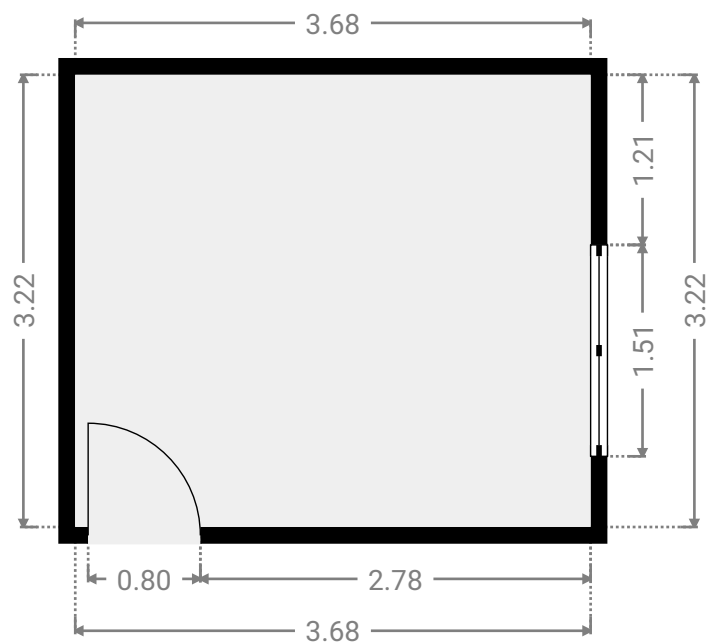
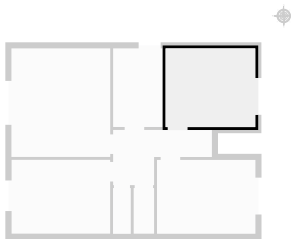
▼ Chambre 1 1er étage

LARGEUR : 4.05 m • LONGUEUR : 4.45 m
SURFACE : 18.01 m² • PÉRIMÈTRE : 16.99 m



▼ Chambre 2 1er étage

LARGEUR : 3.68 m • LONGUEUR : 3.22 m
SURFACE : 11.85 m² • PÉRIMÈTRE : 13.80 m



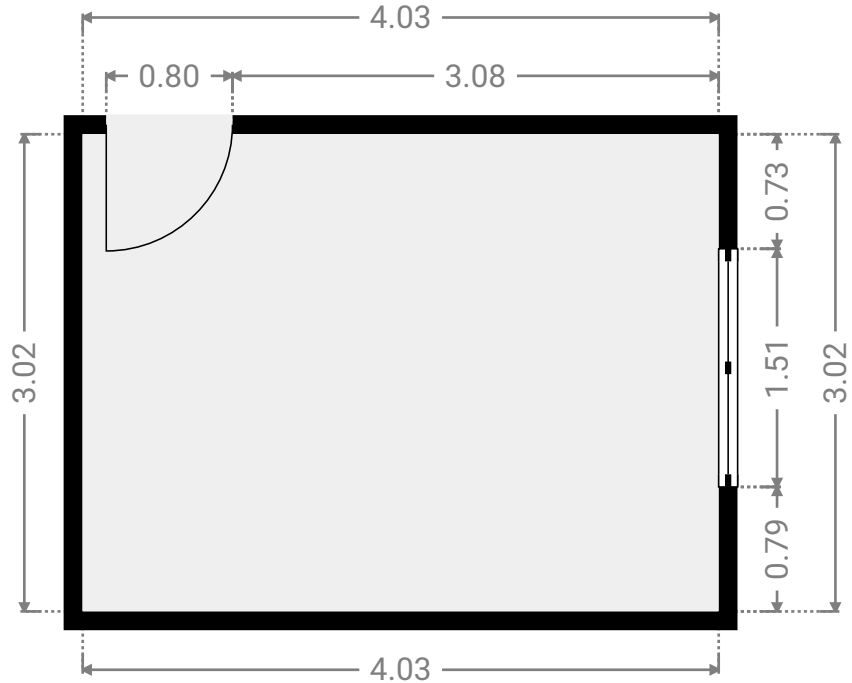
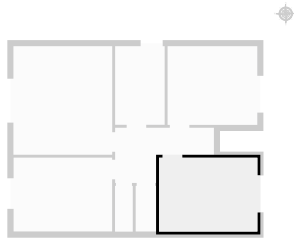
Marcel Ancion 15

SURFACE TOTALE : 197.35 m² • SURFACE HABITABLE : 180.18 m² • ÉTAGES : 3 • PIÈCES : 16



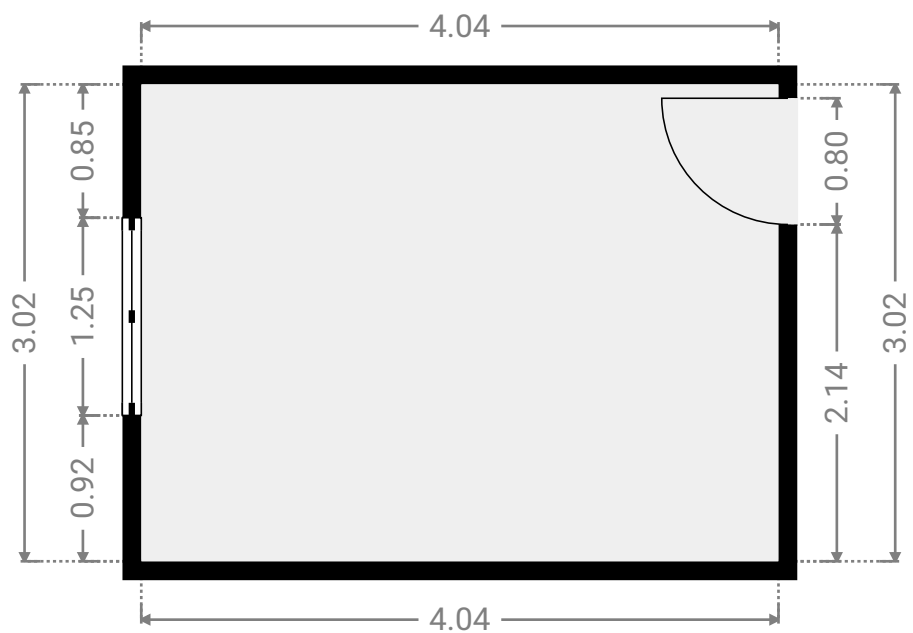
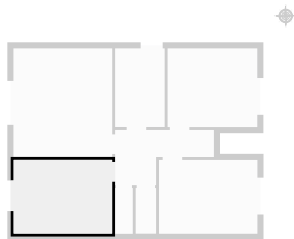
▼ Chambre 3 1er étage

LARGEUR : 4.03 m • LONGUEUR : 3.02 m
SURFACE : 12.20 m² • PÉRIMÈTRE : 14.11 m



▼ Chambre 4 1er étage

LARGEUR : 4.04 m • LONGUEUR : 3.02 m
SURFACE : 12.21 m² • PÉRIMÈTRE : 14.13 m



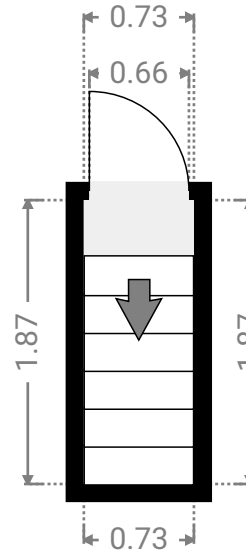
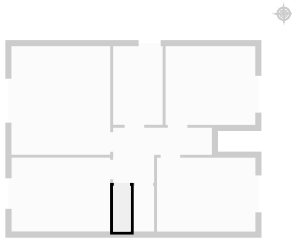
Marcel Ancion 15

SURFACE TOTALE : 197.35 m² • SURFACE HABITABLE : 180.18 m² • ÉTAGES : 3 • PIÈCES : 16



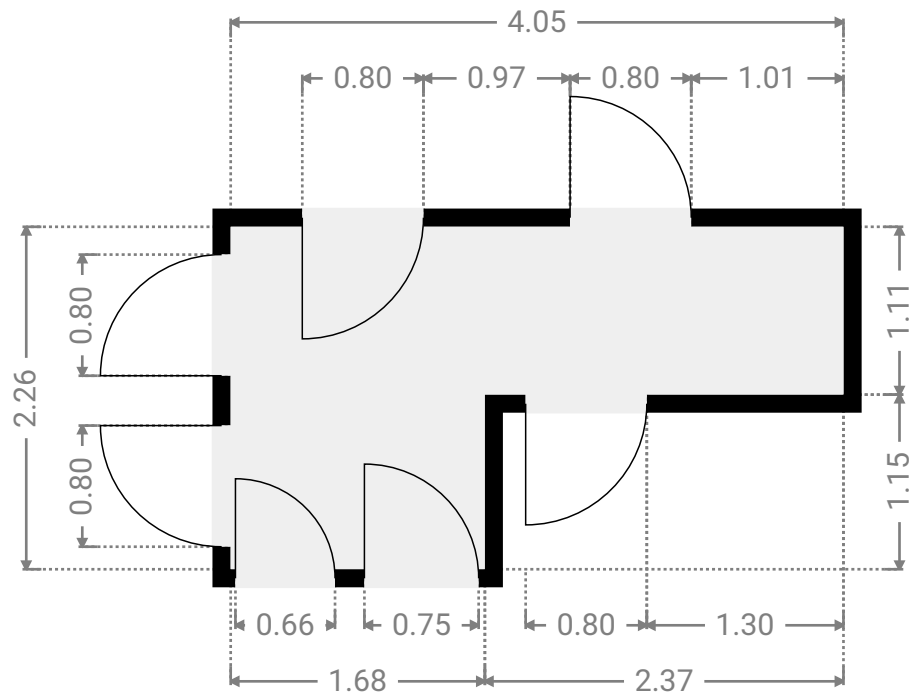
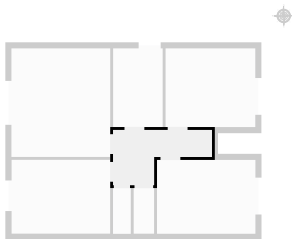
▼ Couloir 1er étage

LARGEUR : 0.73 m • LONGUEUR : 1.87 m
SURFACE : 1.36 m² • PÉRIMÈTRE : 5.20 m



▼ Hall de nuit 1er étage

LARGEUR : 4.05 m • LONGUEUR : 2.26 m
SURFACE : 6.42 m² • PÉRIMÈTRE : 12.62 m



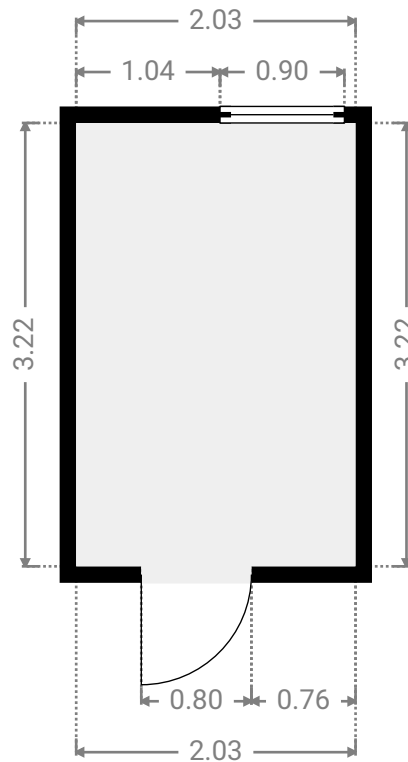
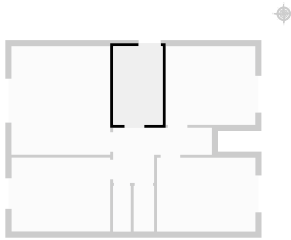
Marcel Ancion 15

SURFACE TOTALE : 197.35 m² • SURFACE HABITABLE : 180.18 m² • ÉTAGES : 3 • PIÈCES : 16



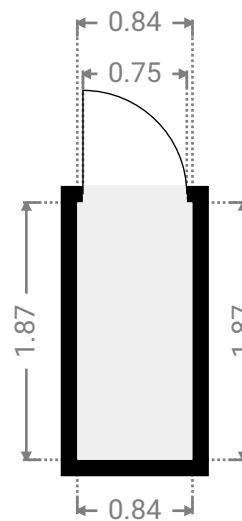
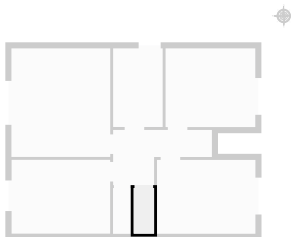
▼ S.D.B 1er étage

LARGEUR : 2.03 m • LONGUEUR : 3.22 m
SURFACE : 6.54 m² • PÉRIMÈTRE : 10.50 m



▼ W.C 1er étage

LARGEUR : 0.84 m • LONGUEUR : 1.87 m
SURFACE : 1.56 m² • PÉRIMÈTRE : 5.41 m



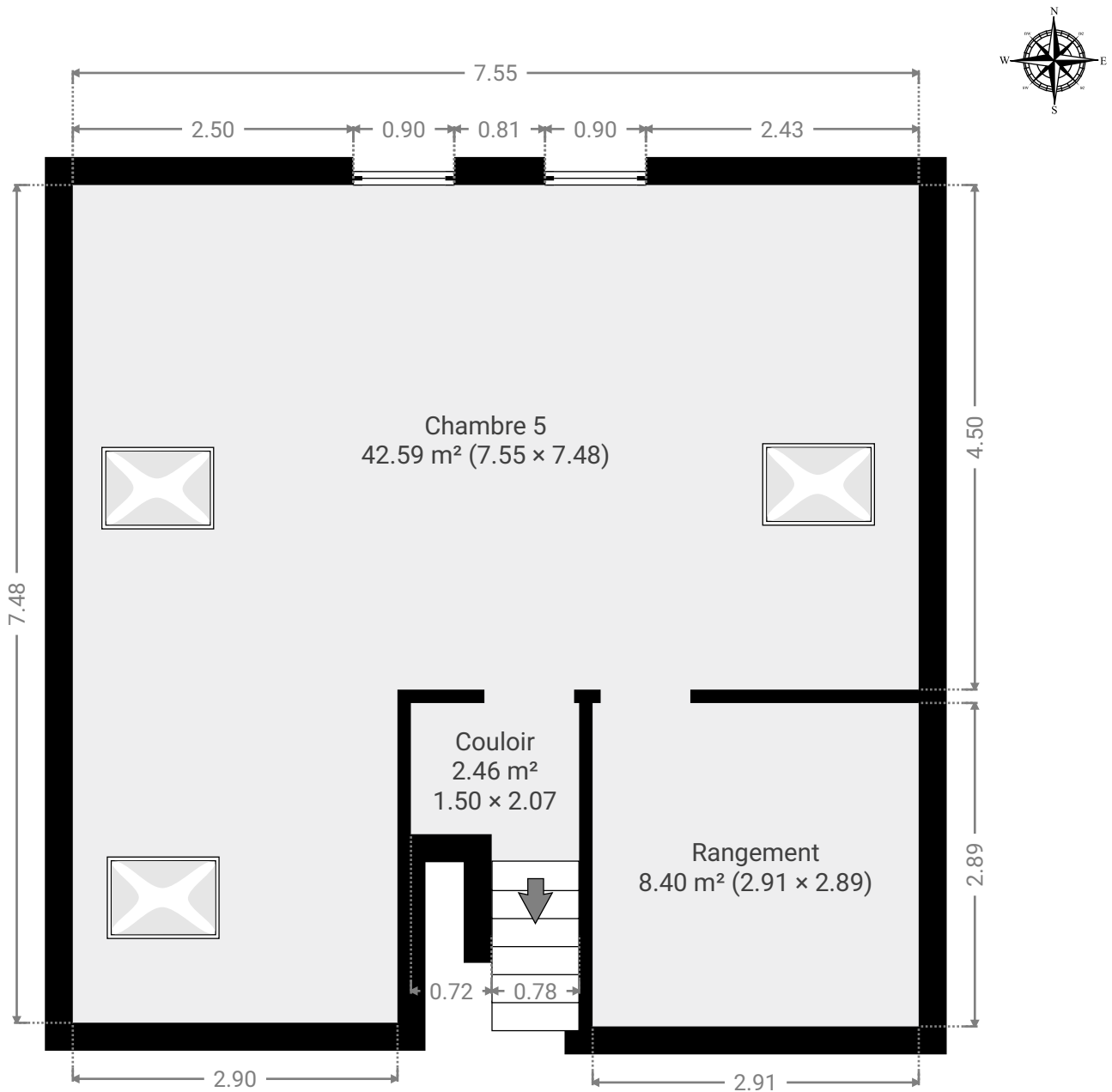
Marcel Ancion 15

SURFACE TOTALE : 197.35 m² • SURFACE HABITABLE : 180.18 m² • ÉTAGES : 3 • PIÈCES : 16



▼ 2e étage

SURFACE TOTALE : 53.41 m² • SURFACE HABITABLE : 53.41 m² • PIÈCES : 3



Marcel Ancion 15

SURFACE TOTALE : 197.35 m² • SURFACE HABITABLE : 180.18 m² • ÉTAGES : 3 • PIÈCES : 16



▼ Chambre 5 2e étage

LARGEUR : 7.55 m • LONGUEUR : 7.48 m
SURFACE : 42.59 m² • PÉRIMÈTRE : 30.04 m



▼ Couloir 2e étage

LARGEUR : 1.50 m • LONGUEUR : 2.07 m
SURFACE : 2.46 m² • PÉRIMÈTRE : 7.14 m



Marcel Ancion 15

SURFACE TOTALE : 197.35 m² • SURFACE HABITABLE : 180.18 m² • ÉTAGES : 3 • PIÈCES : 16



▼ Rangement 2e étage

LARGEUR : 2.91 m • LONGUEUR : 2.89 m
SURFACE : 8.40 m² • PÉRIMÈTRE : 11.59 m

