



530 000 €

Réf. BeaumontFayt17
Rue du Fayt 17 - 6500 Barbençon



309 m²



5



1

CASULA SPRL

+32 84 77 00 43 - mail : info@easyhome-immo.be
Borchamps 24 --- 6900 Marche-en-Famenne
TVA : BE 0669 936 537 - IPI 509.677

Coordonnées du bien

Rue	Rue du Fayt
N°	17
CP	6500
Ville	Barbençon
Pays	Belgique
Latitude	50.219326
Longitude	4.290655



PARCELLE - DIMENSIONS ET AMÉNAGEMENTS

↖ Orientation façade avant	Est
↘ Déclivité	En palier
▶ Largeur de la façade	21.00 m
▶ Surface bâtie au sol	355.00 m ²
▶ Profondeur de la parcelle	60 m
▶ Surface de la parcelle	2730.00 m ²
▶ Largeur de la parcelle	48.00 m

Informations provenant du site du cadastre



Description globale du bien

Surface habitable	258 m ²
Surface totale	309 m ²
Nombre de façades	4
Nombre d'étages	3
Nombre de pièces	21
Nombre de chambre(s)	5
Nombre de salle de bains	1



Descriptif extérieur

Piscine	Oui
Parking	Place(s) 4
Parking (terrain avant)	Place(s) 8
Parking (terrain droit)	Place(s) 6
Parking (terrain gauche)	Place(s) 4
Terrasse (terrain arrière)	
Toiles solaire à ouverture électrique piscine	1
Orientation sud	

Aménagement intérieur

Rez-de-chaussée	154 m ²
Hall d'entrée, séjour 1, séjour 2, cuisine, chambre 1, salle de bains, garage, wc 1, wc 2, buanderie, hall	
1er étage	103 m ²
Hall de nuit, chambre 2, chambre 3, chambre 4, chambre 5, salle de douche, wc 3, annexe	
Sous-sol	52 m ²
Garage, cave 1, cave 2	

Rez-de-chaussée

Séjour 1

 superficie : 36.11 m²

Longueur : 6.96 m

Largeur : 5.18 m

Accès	Terrasse	Éclairage	Points lumineux au plafond
Porte		Chauffage	
Battante double		Radiateur(s)	
En bois vitrée		Cassette à bois	
Double vitrage		Air conditionné	Chaud-froid
Fenêtre	Châssis bois double vitrage oscillo-battants	Prise(s) électrique(s)	9
Sol	Carrelage	Prise télédistribution	Oui
Hauteur sous-plafond	2.6 m	Escalier	

Rez-de-chaussée

Séjour 2

 superficie : 24.46 m²

Longueur : 6.48 m

Largeur : 3.77 m

Accès

Terrasse

Porte

Battante double
En bois vitrée
Double vitrage

Fenêtre

Châssis fenêtre de toit matière bois
Double vitrage

Sol

Quick-Step

Hauteur sous-plafond

2.65 m

Éclairage

Spots encastrés
Points lumineux au plafond

Prise(s) électrique(s)

6

Rez-de-chaussée

Cuisine

 superficie : 30.00 m²

Longueur : 6.79 m

Largeur : 5.28 m

Hauteur sous-plafond

2.6 m

Prise(s) électrique(s)

1

Four micro ondes

De la marque Whirlpool

Évier

Double

Avec égouttoir

Plaque de cuisson

Type vitrocéramique Tactile

De la marque Siemens

Hotte

Type hotte murale

Évacuation extérieure

Lave-vaisselle

Type classique

De la marque BOSCH

Four

Oui

FenêtreChâssis bois double vitrage
type oscillo-battants**Sol**

Carrelage

Éclairage

Points lumineux au plafond

Chauffage

Cassette à bois

Rez-de-chaussée

Chambre 1

 superficie : 20.79 m²

Longueur : 5.28 m

Largeur : 3.94 m

FenêtreChâssis bois double vitrage type
oscillo-battants**Éclairage**

Points lumineux au plafond

Sol

Carrelage

Prise(s) électrique(s)

6

Hauteur sous-plafond

2.6 m

Rez-de-chaussée

Salle de bains

 superficie : 9.68 m²

Longueur : 4.13 m

Largeur : 2.75 m

Hauteur sous-plafond	2.6 m	Fenêtre	Châssis bois double vitrage oscillo-battants
Prise(s) électrique(s)	2	Éclairage	Spots encastrés Points lumineux au plafond
Douche	Carrelage + porte	Chauffage	Radiateur(s)
Baignoire	Standard	Sol	Carrelage
Lavabo	Double		
Sèche-serviettes	Oui		
Murs	Totalement carrelés		

Rez-de-chaussée

Garage



 superficie : 33.24 m²

Longueur : 6.25 m

Largeur : 5.31 m

Accès	Parking place(s) 4	Hauteur sous-plafond	2.8 m
Nombre de voitures	1	Éclairage	Points lumineux au plafond
Porte	Sectionnelle à ouverture électrique	Prise(s) électrique(s)	5
Sol	Béton		

Rez-de-chaussée

Wc 1

 superficie : 1.39 m²

Longueur : 1.40 m

Largeur : 0.99 m

WC Classique
Lavabo Simple
Murs Totalemment carrelés
Fenêtre Châssis bloc de verre

Sol Carrelage
Hauteur sous-plafond 2.3 m
Éclairage Points lumineux mural

Rez-de-chaussée

Wc 2

 superficie : 1.36 m²

Longueur : 1.39 m

Largeur : 0.97 m

WC

Classique

Hauteur sous-plafond

2.6 m

Lavabo

Simple

Éclairage

Points lumineux au plafond

Sol

Carrelage

Extracteur d'air

Oui

Rez-de-chaussée

Buanderie


 superficie : 8.13 m²

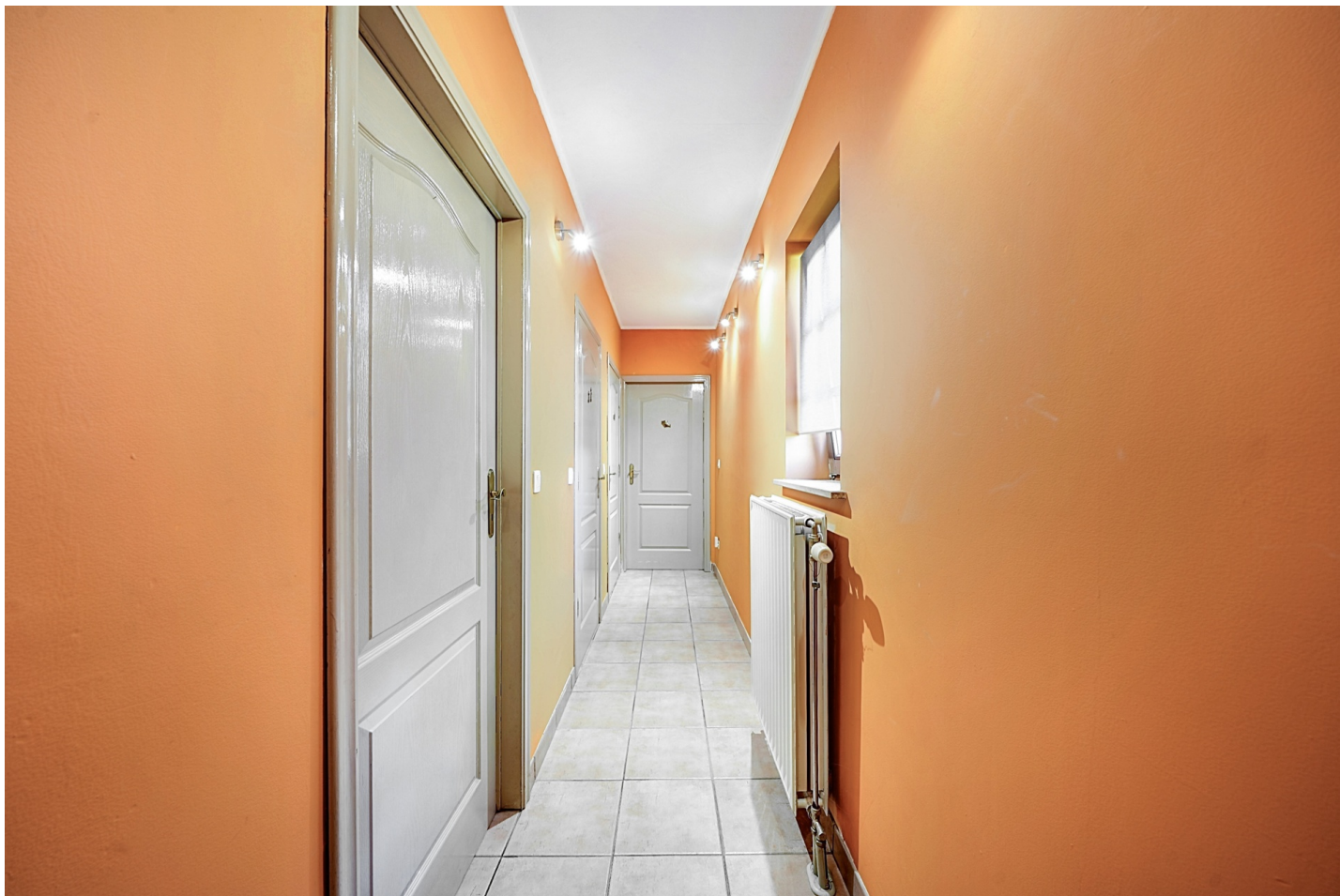
Longueur : 4.16 m

Largeur : 2.51 m

Accès	Terrasse	Hauteur sous-plafond	2.6 m
Évier	Double	Éclairage	
Porte		Spots encastrés	
Battante		Points lumineux au plafond	
En bois vitrée		Prise(s) électrique(s)	3
Double vitrage		Arrivée d'eau	Oui
Sol	Carrelage		

Rez-de-chaussée

Hall

 superficie : 5.47 m²

Longueur : 5.38 m

Largeur : 1.01 m

Hauteur sous-plafond

2.6 m

Prise(s) électrique(s)

1

Éclairage

Points lumineux mural

Chauffage

Radiateur(s)

FenêtreChâssis bois double vitrage
oscillo-battants**Sol**

Carrelage

1er étage

Hall de nuit

 superficie : 12.52 m²

Longueur : 5.00 m

Largeur : 2.50 m

Escalier

Matériaux bois carrelages
1/4 tournant avec palier

Fenêtre

Châssis fenêtre de toit matière bois
Double vitrage

Sol

Hauteur sous-plafond
Éclairage

Plancher

2.5 m
Points lumineux au plafond

1er étage

Chambre 2

 superficie : 20.76 m²

Longueur : 5.31 m

Largeur : 3.90 m

Fenêtre

Fenêtre 2 type de fenêtre fenêtre de toit double vitrage
Châssis bois double vitrage oscillo-battants

Sol

Quick-Step

Hauteur sous-plafond

2.9 m

Type de plafond

Plafond mansardé

Éclairage

Points lumineux au plafond

Prise(s) électrique(s)

5

1er étage

Chambre 3

 superficie : 16.94 m²

Longueur : 4.43 m

Largeur : 4.39 m

Fenêtre	Châssis bois double vitrage oscillo-battants	Chauffage	Radiateur(s)
Sol	Quick-Step	Prise(s) électrique(s)	3
Hauteur sous-plafond	2.9 m	Prise télédistribution	Oui
Type de plafond	Plafond mansardé	Prise téléphone	Oui
Éclairage	Points lumineux au plafond		

1er étage

Chambre 4

 superficie : 19.53 m²

Longueur : 5.21 m

Largeur : 4.49 m

Fenêtre	Châssis bois double vitrage oscillo-battants	Éclairage	Points lumineux au plafond
Sol	Quick-Step	Chauffage	Radiateur(s)
Hauteur sous-plafond	2.9 m	Prise(s) électrique(s)	4
Type de plafond	Plafond mansardé	Prise télédistribution	1

1er étage

Chambre 5

 superficie : 29.93 m²

Longueur : 9.44 m

Largeur : 4.85 m

Fenêtre	Châssis bois double vitrage oscillo-battants	Chauffage	Radiateur(s)
Sol	Quick-Step	Prise(s) électrique(s)	12
Hauteur sous-plafond	2.5 m	Prise télédistribution	1
Type de plafond	Plafond mansardé		
Éclairage			
	Spots encastrés		
	Points lumineux au plafond		

1er étage

Salle de douche

 superficie : 1.78 m²

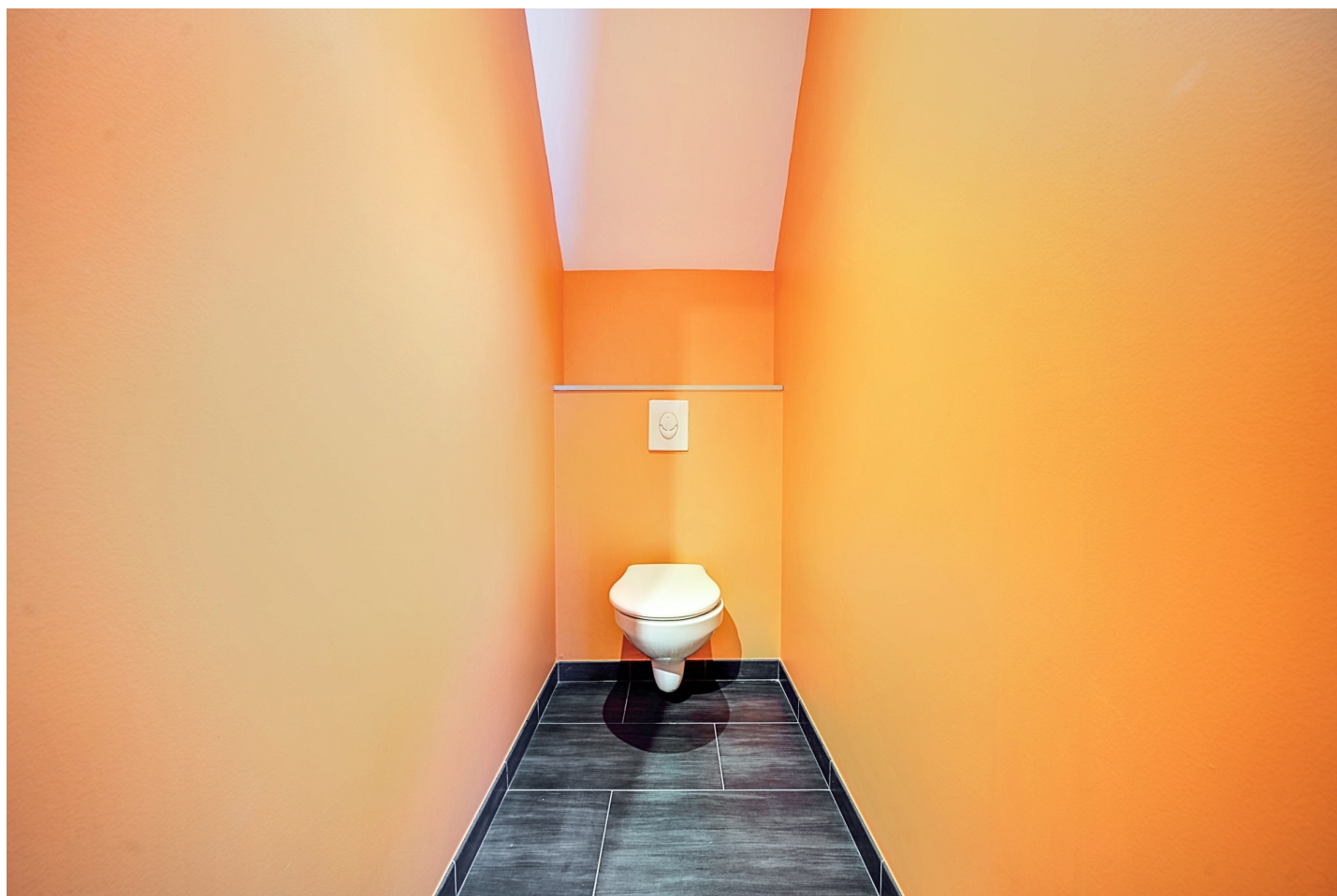
Longueur : 1.97 m

Largeur : 0.90 m

Douche	Italienne	Chauffage	Radiateur(s)
Sol	Carrelage	Extracteur d'air	Oui
Hauteur sous-plafond	2.5 m	Prise(s) électrique(s)	1
Éclairage		Sèche-serviettes	Oui
Spots encastrés			
Points lumineux au plafond			

1er étage

Wc 3

 superficie : 1.76 m²

Longueur : 1.96 m

Largeur : 0.90 m

WC

Suspendu

Éclairage

Points lumineux au plafond

Sol

Carrelage

Extracteur d'air

Oui

Hauteur sous-plafond

2.46 m

1er étage

Annexe

**Fenêtre**

Fenêtre 2 châssis type fenêtre de toit
Châssis PVC double vitrage type oscillo-battants

Sol

Béton lissé

Type de plafond

Plafond mansardé

Éclairage

Points lumineux au plafond

Chauffage

Pompe à chaleur air-air

Prise(s) électrique(s)

5

Prise téléphone

Oui

Sous-sol

Garage



 superficie : 51.71 m²

Longueur : 9.58 m

Largeur : 5.39 m

Nombre de voitures	2	Prise(s) électrique(s)	2
Porte	Sectionnelle à ouverture électrique	Prise télédistribution	Oui
Sol	Béton	Escalier	
Hauteur sous-plafond	2.1 m	Matériaux bois	
Éclairage	Points lumineux au plafond	Droit	
Arrivée d'eau	Oui		

Sous-sol

Cave 1

 superficie : 28.95 m²

Longueur : 5.34 m

Largeur : 5.42 m

Sol	Béton
Hauteur sous-plafond	2.1 m
Éclairage	Points lumineux au plafond

Prise(s) électrique(s)	2
Arrivée d'eau	Oui

Sous-sol

Cave 2

 superficie : 6.82 m²

Longueur : 2.81 m

Largeur : 2.43 m

Sol	Béton
Hauteur sous-plafond	2.1 m
Éclairage	Points lumineux mural
Arrivée d'eau	Oui

Autres

REZ-DE-CHAUSSÉE - HALL D'ENTRÉE

 superficie : 4.61 m²

Longueur : 2.78 m

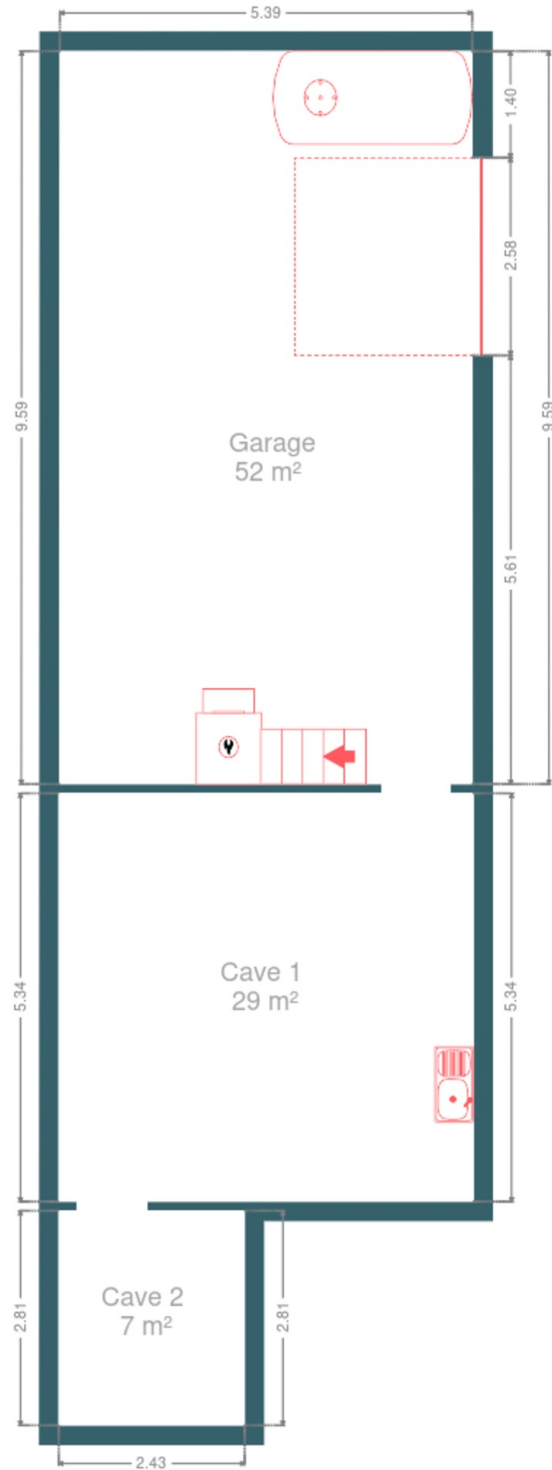
Largeur : 2.26 m

Porte	Type battante	Éclairage	Points lumineux au plafond
Sol	Carrelage	Prise(s) électrique(s)	1
Hauteur sous-plafond	2.5 m		

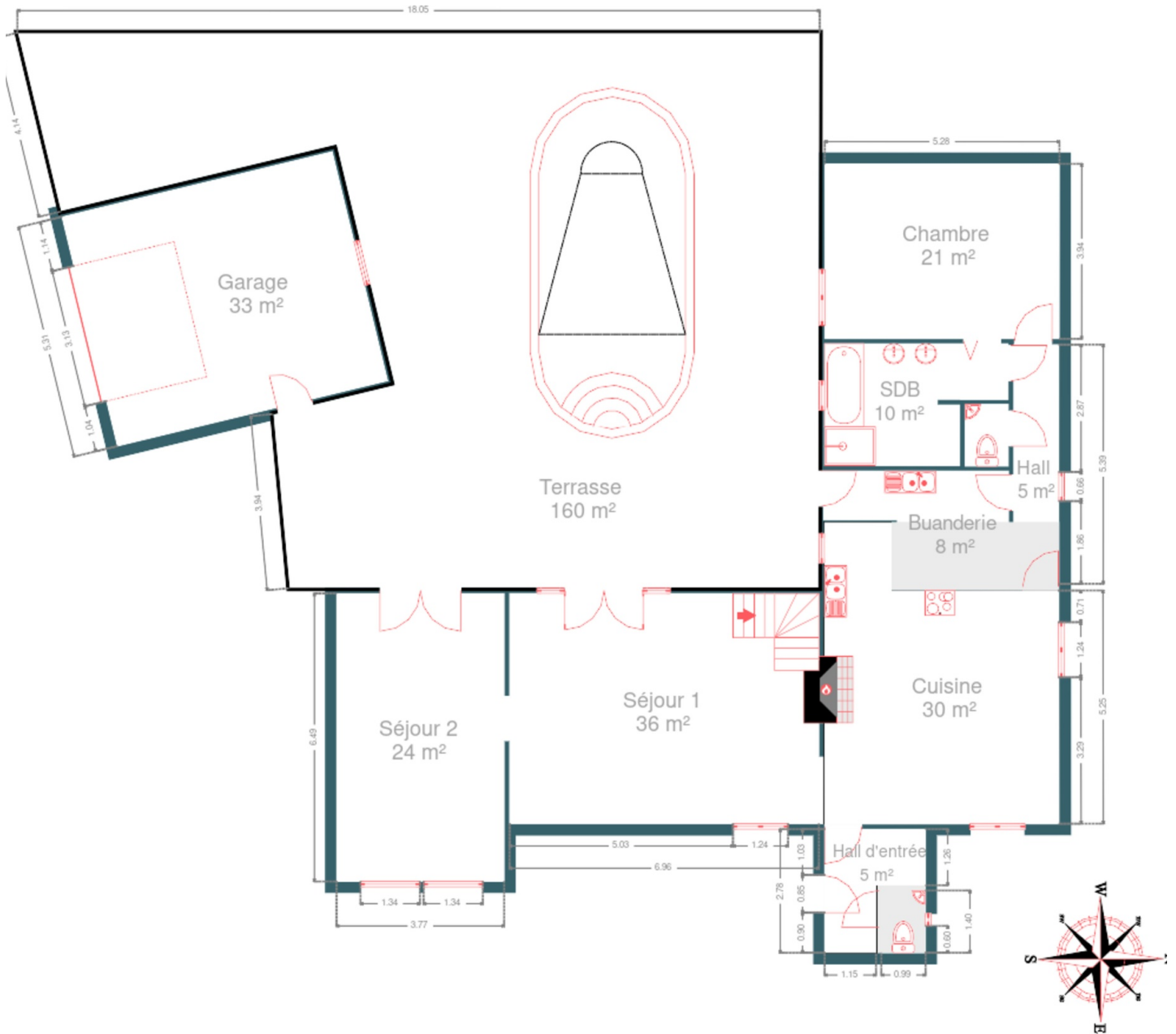
RÉCAPITULATIF DES MÉTRÉS

Rez-de-chaussée	Longueur	Largeur	Superficie
Hall d'entrée	2.78 m	2.26 m	4.61 m ²
Séjour 1	6.96 m	5.18 m	36.11 m ²
Séjour 2	6.48 m	3.77 m	24.46 m ²
Cuisine	6.79 m	5.28 m	30.00 m ²
Chambre 1	5.28 m	3.94 m	20.79 m ²
Salle de bains	4.13 m	2.75 m	9.68 m ²
Garage	6.25 m	5.31 m	33.24 m ²
Wc 1	1.40 m	0.99 m	1.39 m ²
Wc 2	1.39 m	0.97 m	1.36 m ²
Buanderie	4.16 m	2.51 m	8.13 m ²
Hall	5.38 m	1.01 m	5.47 m ²
1er étage	Longueur	Largeur	Superficie
Hall de nuit	5.00 m	2.50 m	12.52 m ²
Chambre 2	5.31 m	3.90 m	20.76 m ²
Chambre 3	4.43 m	4.39 m	16.94 m ²
Chambre 4	5.21 m	4.49 m	19.53 m ²
Chambre 5	9.44 m	4.85 m	29.93 m ²
Salle de douche	1.97 m	0.90 m	1.78 m ²
Wc 3	1.96 m	0.90 m	1.76 m ²
Sous-sol	Longueur	Largeur	Superficie
Garage	9.58 m	5.39 m	51.71 m ²
Cave 1	5.34 m	5.42 m	28.95 m ²
Cave 2	2.81 m	2.43 m	6.82 m ²
Total			365.94 m²

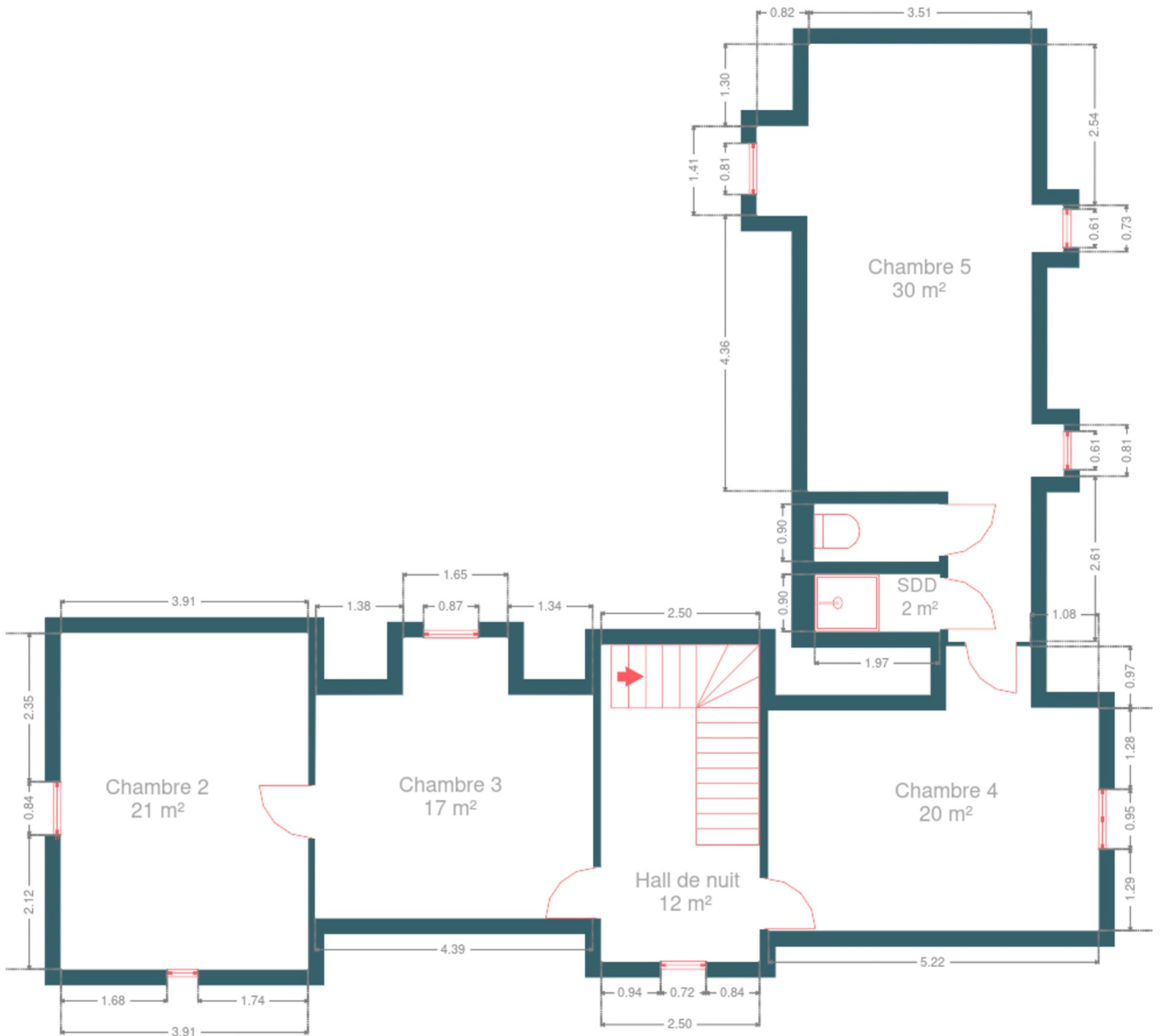
Plan - Sous-sol



Plan - Rez-de-chaussée



Plan - 1er étage



Extérieur



Extérieur



Extérieur



Technique

Zingueries

État bon

Matériaux zinc pvc

État

Bon

Couverture

Tuiles terre cuite

Matériaux façade

Brique

État

Très bon

Panneaux solaires

Nombre de panneaux 43

Type de panneaux thermique photovoltaïque



Description détaillée de l'environnement

MOBILITÉ

Arrêt de bus	600
Accès ferroviaire	11000
Accès autoroutier	17000

ÉCOLES

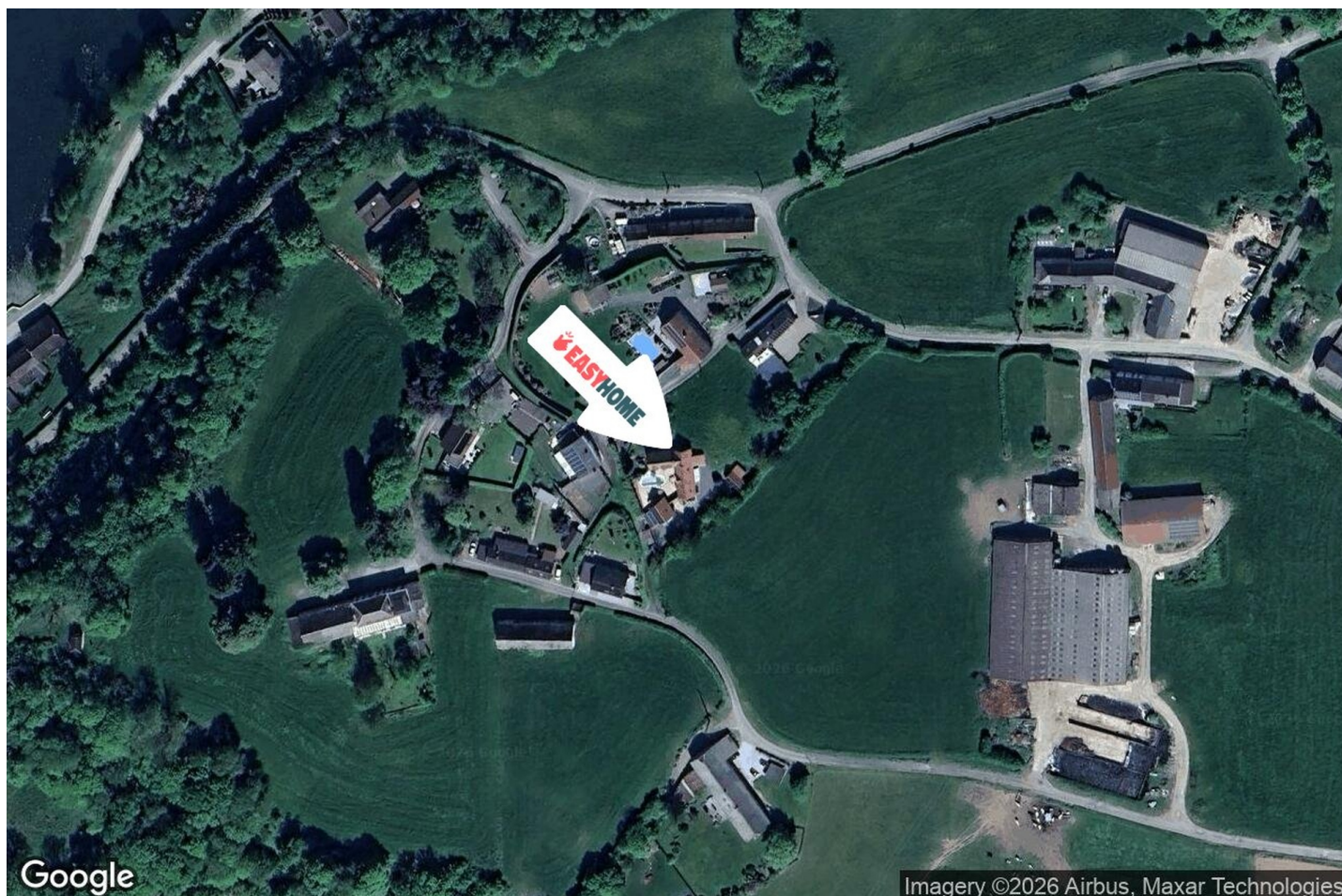
École communale de Barbençon	738 m
------------------------------	-------



POINTS D'INTÉRÊTS

Hébergement	201 m
Au Pti Fayt	
Parc	297 m
Lac de Barbençon	
Station de transit	640 m
BARBENCON Le Pavé (Centre)	
Point d'intérêt	661 m
CRISTAL D'ÂMES	
Soin des cheveux	665 m
New Fashion	
Magasin d'alcool	724 m
Flament Armand & Fils sa	
Magasin de vêtements	792 m
Autrement Tout de Moi	
Spa	801 m
Eclaireuse du Chemin vers Soi m'Aime - Prévention...	

Plan situation



- 📍 EasyHome
- 📍 Borchamps 24, 6900
Marche-en-Famenne
- ✉ info@easyhome-immo.be
- ☎ +32 84 77 00 43
- 🌐 <https://www.easyhome-immo.be/>
- 📄 N° IPI : 509.677

- 👤 Bruno PODZIUKAS
- ✉ bruno@easyhome-immo.be
- ☎ +32 497 55 12 35
- Bruno
PODZIUKAS