

Rue du Méridien, 29  
1210 Saint-Josse-Ten-Noode  
1<sup>o</sup>étage arrière

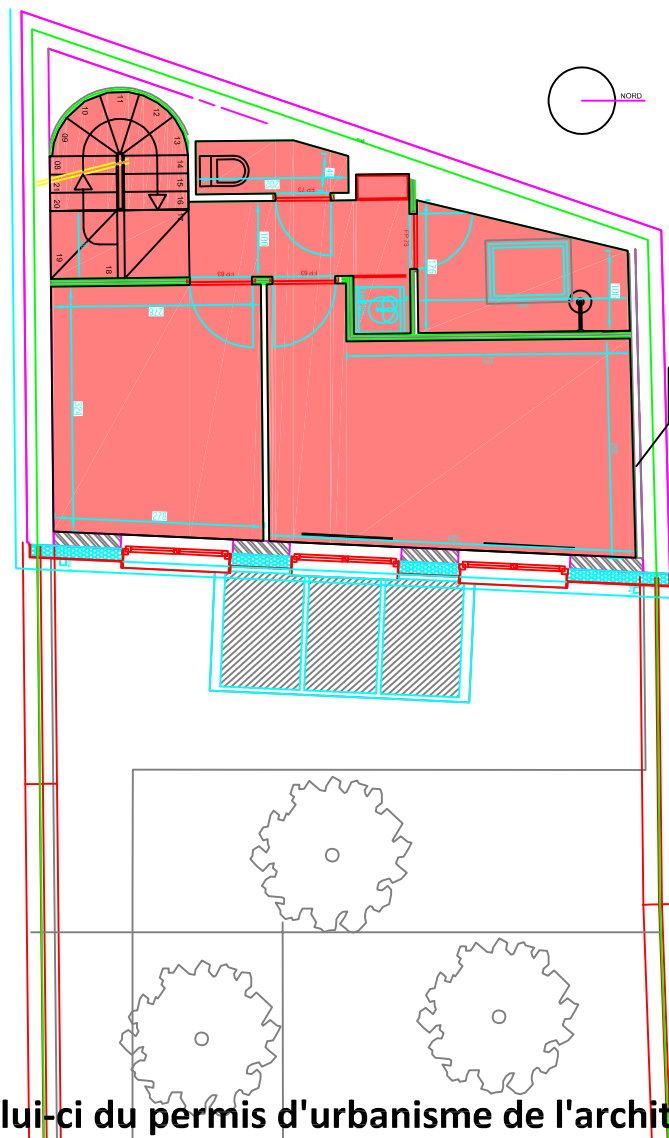
**GEOGEST BV**  
Géomètres-Experts Immobilier LAN081386  
Avenue de Beersel, 129  
1620 Drogenbos  
E-mail : [fabrice\\_devos@skynet.be](mailto:fabrice_devos@skynet.be)  
Portable 0476.800.738

1<sup>o</sup>étage

Les parties ont été dûment informées de ce que tous les ouvrages et charges qui demeurent lors de la division des fonds, qui sont apparents et qui présentent une utilité pour l'un ou l'autre des fonds peuvent être considérés par leur bénéficiaire comme une servitude par destination du propriétaire à charge de l'autre fonds.

PARTIES COMMUNES

Division: 1<sup>o</sup>  
section:A  
Parcelle: 435Y3



**Le plan est celui-ci du permis d'urbanisme de l'architecte K2A.**

**notre bureau ne peut être tenu pour responsable si des discordances devraient apparaître après mesurage et construction de l'immeuble. Ce plan est réalisé dans le cadre d'un dossier de mise en copropriété, l'utilisation de ce plan à d'autres fins est strictement interdite. Toutes les côtes du plan sont renseignées à titre indicatif. Il ne s'agit pas d'un plan d'exécution.**

échelle : 1/100



Le 24 avril 2025