

## Beschrijving van de grenzen en reden van afbakening van ieder segment

- 1 - 2 : As weg, volgens plaatselijke toestand en atlas der wegen
- 2 - 3 : Grenslijn, niet gematerialiseerd, volgens plaatselijke toestand
- 3 - 4 : Voorgevel, volgens plaatselijke toestand
- 4 - 5 : Voorgevel, volgens plaatselijke toestand
- 1 - 6 : Afsluiting, eigen aan gebuur, volgens plaatselijke toestand
- 6 - 7 : Zijgevel woonhuis gebuur, volgens plaatselijke toestand
- 5 - 8 : Voorgevel, volgens plaatselijke toestand
- 7 - 8 : Afsluiting, eigen aan het perceel, volgens plaatselijke toestand
- 8 - 9 : Gemene muur, volgens plaatselijke toestand
- 9 - 10 : Afsluiting, deels gemeen, deels eigen aan gebuur, volgens plaatselijke toestand
- 10 - 16 : Afsluiting, eigen aan perceel, volgens opmetingsplan landmeter Artois dd 19/11/2019
- 14 - 16 : Afsluiting, eigen aan perceel, volgens opmetingsplan landmeter Artois dd 19/11/2019
- 13 - 14 : Afsluiting, eigen aan perceel, volgens opmetingsplan landmeter Artois dd 19/11/2019
- 13 - 15 : Afsluiting, eigen aan perceel, volgens opmetingsplan landmeter Artois dd 19/11/2019
- 15 - 17 : Grenslijn, niet gematerialiseerd, volgens opmetingsplan landmeter Artois dd 19/11/2019
- 11 - 16 : Grenslijn, niet gematerialiseerd, volgens plaatselijke toestand
- 17 - 18 : As weg, volgens plaatselijke toestand en atlas der wegen
- 2 - 18 : As weg, volgens plaatselijke toestand en atlas der wegen
- 4 - 19 : Gemene muur, volgens plaatselijke toestand
- 12 - 19 : Gemene afsluiting, volgens plaatselijke toestand
- 12 - 14 : Grenslijn, niet gematerialiseerd, volgens plaatselijke toestand
- 5 - 20 : Gemene muur, volgens plaatselijke toestand
- 20 - 21 : Gevel, eigen aan perceel, volgens plaatselijke toestand
- 11 - 21 : Gemene afsluiting, volgens plaatselijke toestand

## GEMEENTE OUD-HEVERLEE

### OUD-HEVERLEE 1 ste

### Sectie B nrs 145 l, 145 r, 145 s, 146 t en 147 c

## PROCES-VERBAAL VAN OPMETING

Ten jare 2021 op 11 oktober op aanvraag van Dhr. P. Gerits ben ik ondergetekende Rembert VLASSAK Gezworen Landmeter-Expert wonende te 3360 Bierbeek, Dorpsstraat 20 overgegaan tot het opmeten, verdelen en in plan brengen van een bebouwd perceel gelegen te Oud-Heverlee langsheen de August Vanhooftstraat en kadastraal gekend onder Oud-Heverlee 1 ste Afdeling, Sectie B nrs 145 l, 145 r, 145 s, 146 t en 147 c.

Ik heb volgende oppervlakte gevonden : LOT 1 : 2 a 21 ca

LOT 2 : 2 a 07 ca

LOT 3 : 2 a 28 ca

Daarvan heb ik dit Proces-Verbaal opgesteld en gesloten op datum zoals hierboven vermeld om te dienen als naar recht.

De Landmeter

**VLASSAK Rembert (LAN 040150)**

**Landmeter - Expert**

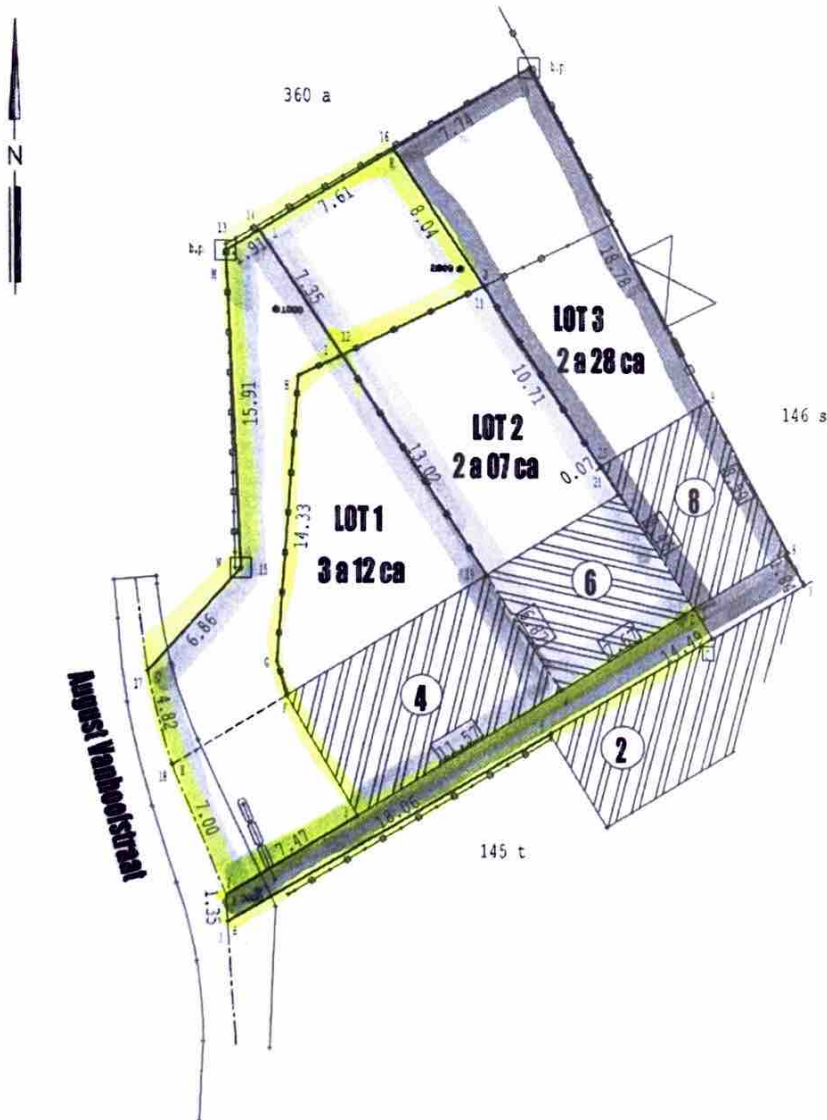
**Dorpsstraat 20**

**3360 Bierbeek**

Ind.	Datum	Wijzigingen	Schaal	1/250
			Datum	11/10/2021
			Dossier	Oud-Heverlee_Vanhooft

GEMEENTE OUD-HEVERLEE  
 OUD-HEVERLEE 1 ste Afdeling  
 Sectie B nrs 145 l, 145 r, 145 s, 146 t, 147 c

Coördinaten



Nr	X	Y	Omschrijving
1	170542,29	169803,26	Grenspunt, niet gematerialiseerd
2	170542,20	169804,61	Grenspunt, niet gematerialiseerd
3	170548,53	169808,56	Hoek gebouw
4	170558,27	169814,80	Scheiding gebouwen
5	170564,73	169818,94	Scheiding gebouwen
6	170557,74	169812,62	Hoek gebouw
7	170570,13	169820,13	Grenspunt, niet gematerialiseerd
8	170569,29	169821,76	Punt gemene muur
9	170565,36	169829,41	Punt gemene muur
10	170556,79	169846,12	Bestaande grenspaal
11	170554,51	169835,15	Hoek afsluiting
12	170547,72	169831,67	Hoek afsluiting
13	170542,21	169836,87	Bestaande grenspaal
14	170543,83	169837,90	Hoek afsluiting
15	170542,89	169820,97	Bestaande grenspaal
16	170550,25	169841,97	Hoek afsluiting
17	170538,40	169815,78	Grenspunt, niet gematerialiseerd
18	170539,61	169811,11	Grenspunt, niet gematerialiseerd
19	170554,63	169820,63	Scheiding gebouwen
20	170560,24	169826,11	Grenspunt, niet gematerialiseerd
21	170560,18	169826,07	Hoek afsluiting
1000	170544,60	169833,91	Houten piket
2000	170553,39	169836,03	Houten piket
3000	170543,76	169804,80	Nagel

**A-B-C-D:** Erfdienstbaarheid van uitweg voor de loten 1 (nr. 4) en 2 (nr. 6)

**E-F-G-H-I-J-K-L-M-N-O:** Erfdienstbaarheid van uitweg voor lot 3 (nr. 8)

**E-F-G-H-I-L-M-N-O:** Erfdienstbaarheid van uitweg voor lot 2 (nr. 6)

Schaal : 1/250

Prekad pdf

