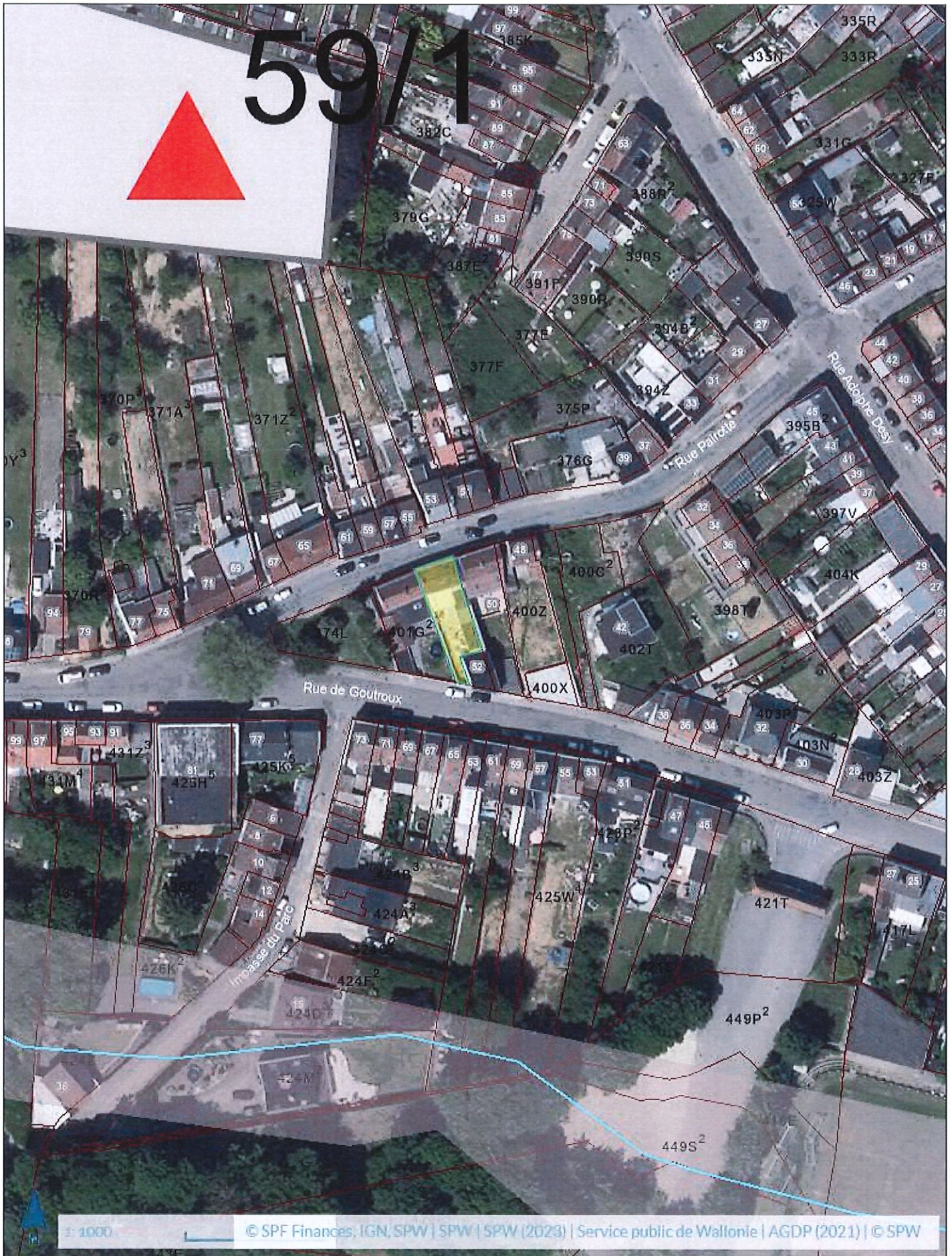




Géoportail de la Wallonie

Monceau-s-Sambre, Rue de Goutroux, 50 et 52



1:1000

© SPF Finances, IGN, SPW | SPW | SPW (2023) | Service public de Wallonie | AGDP (2021) | © SPW



CadmapSearchService

Réseau hydrographique wallon (RHW) - Série

Voies navigables

— Cours d'eau navigables

Cours d'eau non navigables de 1 ère catégorie

— 1 ère catégorie décrits à l'atlas

- - 1 ère catégorie non décrits à l'atlas

Cours d'eau non navigables de 2 ème catégorie

— 2 ème catégorie décrits à l'atlas

- - 2 ème catégorie non décrits à l'atlas

Cours d'eau non navigables de 3 ème catégorie

— 3 ème catégorie décrits à l'atlas

- - 3 ème catégorie non décrits à l'atlas

Cours d'eau non navigables non classés

— Cours d'eau non classés

Cours d'eau dont la catégorie n'est pas définie

- - - Cours d'eau dont la catégorie n'est pas définie

Zones complexes

■ Zones complexes

Inventaire du Patrimoine Immobilier Culturel (IPIC)

Inventaire Régional du patrimoine

▲ Monument (pastillé)

● Ensemble (pastillé)

▲ Monument

● Ensemble

Arbres et haies remarquables (AHREM) - Série

Arbres et groupes d'arbres

● Arbre non localisé

● Arbre

▲ Groupe d'arbres

Source: S.P.W.
Ce document n'a pas de valeur juridique et l'information contenue est donnée à titre indicatif
(<http://geoportail.wallonie.be/WalOnMap/>)

23/04/2026



Haies et alignements d'arbres

— Haie

- - Alignement d'arbres

Zones de haies remarquables

■ Zone de haie

Sites AHREM

■ Site

Parcellaire agricole anonyme (situation 2020)

Parcelles agricoles (2020)

□ Contour

Cultures des parcelles agricoles (2020)

201 : Maïs ensilage

202 : Maïs grain

311 : Froment d'hiver

312 : Froment de printemps

321 : Orge d'hiver

322 : Orge de printemps

323 : Orge de brasserie

331 : Seigle d'hiver

332 : Seigle de printemps

34 : Avoine

341 : Avoine d'hiver

342 : Avoine de printemps

351 : Trilicale d'hiver

352 : Trilicale de printemps

36 : Epeautre

37 : Sarrasin

381 : Sorgho

382 : Quinoa

39 : Céréales ET légumineuses

Source: S.P.W.
Ce document n'a pas de valeur juridique et l'information contenue est donnée à titre indicatif
(<http://geoportail.wallonie.be/WalOnMap/>)

23/04/2026



4111 : Colza d'hiver

4121 : Colza de printemps

42 : Tournesol

43 : Soja

45 : Lin oléagineux

46 : Autres oléagineux

51 : Pois protéagineux

511 : Pois protéagineux d'hiver

512 : Pois protéagineux de printemps

521 : Fèves et Féveroles d'hiver

522 : Fèves et Féveroles de printemps

53 : Lupin doux

541 : Mélange protéagineux d'hiver + céréales ou autres espèces

542 : Mélange protéagineux de printemps + céréales ou autres espèces

543 : Mélange légumineuses fourragères + céréales ou autres espèces

55 : Autres protéagineux

56 : Luzerne lupuline

58 : Sainfoin (Onobrychis sativa)

6 : Prairie et fourrage

60 : Prairies

71 : Betterave fourragère

72 : Trèfles

73 : Luzerne

742 : Carottes fourragères

743 : Autres fourrages

7431 : Ortie

7433 : Carotte

746 : Navets fourragers

80 : Jachère

812 : Jachère non herbacée



831 : Pois (autres que récoltés secs) (transformation industrielle)

8410 : Haricots verts (transformation industrielle)

8456 : Courges butternut (transformation industrielle)

85 : Autres couverts semés

851 : Couvert favorisant la faune

8512 : Chou de Bruxelles (transformation industrielle)

8514 : Oignons (non-hâtifs) (transformation industrielle)

8516 : Cultures fruitières annuelles - Fraise sous serre

8517 : Rhubarbe- industrie

8519 : Epinards (transformation industrielle)

8523 : Chou-fleur (transformation industrielle)

8524 : Chou frisé (transformation industrielle)

8525 : Brocoli (transformation industrielle)

8535 : Carotte (non hâtifs)(consommation) (transformation industrielle)

8538 : Poireau (transformation industrielle)

8541 : Courgettes (transformation industrielle)

8543 : Céleri-rave (transformation industrielle)

8548 : Céleri vert (transformation industrielle)

8551 : Céleri-branche (transformation Industrielle)

8561 : Endives de Bruxelles (pour la racine) (transformation industrielle)

8563 : Oignons (hâtifs) (transformation industrielle)

8564 : Carotte (hâtifs)(consommation) (transformation industrielle)

859 : Persil (transformation Industrielle)

860 : Cerfeuil (transformation industrielle)

872 : Chanvre non textile (culture soumise à autorisation préalable au semis)

881 : Angélique

883 : Cultures forestières à rotation courte (taillis à très courte rotation)

884 : Miscanthus

885 : Cultures permanentes sous serre

895 : Boisement de terre agricole (art 31 du R.(CE) 1257/1999) dérogation

Source: S.P.W.
Ce document n'a pas de valeur juridique et l'information contenue est donnée à titre indicatif
(<http://geoportail.wallonie.be/WalOnMap/>)

23/04/2026

Source: S.P.W.
Ce document n'a pas de valeur juridique et l'information contenue est donnée à titre indicatif
(<http://geoportail.wallonie.be/WalOnMap/>)

23/04/2026



Géoportail de la Wallonie

Monceau-s-Sambre, Rue de Goutroux, 50 et 52

- 901 : Pomme de terre (non hâtives)
- 902 : Pomme de terre (plants)
- 903 : Pomme de terre féculière
- 904 : Pomme de terre hâtives
- 905 : Pomme de terre (primeur, arrachage avant le 20 juin)
- 91 : Betterave sucrière
- 9201 : Noisetier
- 9202 : Noyer
- 921 : Lin textile
- 922 : Chanvre textile (culture soumise à autorisation préalable au semis)
- 931 : Pois récoltés à l'état frais, pois de conserve
- 9410 : Haricots de conserve
- 9456 : Courges butternut (consommation au frais)
- 951 : Autres légumes de plein air
- 9511 : FR-Asperges - vers
- 9512 : Chou de Bruxelles (consommation au frais)
- 9513 : Echalotes (consommation au frais)
- 9514 : Oignons (non-hâtifs) (consommation au frais)
- 9515 : Endives (chicons)
- 9516 : Cultures fruitières annuelles - Fraises
- 9517 : FR-Rabarber - vers
- 9518 : Laitues pommées (consommation au frais)
- 9519 : Epinards (consommation au frais)
- 952 : Cultures maraichères sous verre
- 9520 : Pépinières de plants fruitiers ou de plantes ornementales
- 9521 : Autres cultures de légumes sous serre
- 9523 : Chou-fleur (consommation au choix)
- 9525 : Brocoli (consommation au frais)
- 9527 : Choux rouge (consommation au frais)
- 9529 : Choux-rave (consommation au frais)

Source: S.P.W.
Ce document n'a pas de valeur juridique et l'information contenue est donnée à titre indicatif
(<http://geoportail.wallonie.be/WalOnMap/>)

23/04/2026



Géoportail de la Wallonie

Monceau-s-Sambre, Rue de Goutroux, 50 et 52

- 953 : Plantes aromatiques
- 9534 : Fenouil (de Florence)(consommation au frais)
- 9535 : Carotte (non hâtive)(consommation) (consommation au frais)
- 9538 : Poireau (consommation au frais)
- 954 : Autres plantes ornementales de plein air
- 9540 : Chou blanc (consommation au frais)
- 9541 : Courgettes (consommation au frais)
- 9543 : Céleri-rave (consommation au frais)
- 9548 : Choux - Légumes
- 9551 : Céleri-branche (consommation au frais)
- 9552 : Tomates (consommation au frais)
- 9560 : Pépinières de plants forestiers
- 9563 : Oignons (hâtifs) (consommation au frais)
- 9564 : Carotte (hâtive)(consommation) (consommation au frais)
- 957 : Plantes médicinales
- 958 : Autres plantes ornementales sous serre
- 9588 : Fleurs et plantes ornementales sous serre
- 959 : Persil (consommation au frais)
- 96 : Cultures horticoles non-comestibles
- 960 : Cerfeuil (consommation au frais)
- 962 : Sapins de Noël
- 966 : Légume légumineuse
- 9716 : Vignes
- 9717 : Cultures fruitières annuelles - Framboises
- 9724 : Fraisiers
- 9741 : Cultures fruitière pluriannuelles-basses tiges
- 9742 : Cultures fruitière pluriannuelles-hautes tiges
- 9811 : Chicorée à inuline
- 9812 : Chicorée à café
- 9821 : Tabac

Source: S.P.W.
Ce document n'a pas de valeur juridique et l'information contenue est donnée à titre indicatif
(<http://geoportail.wallonie.be/WalOnMap/>)

23/04/2026



Géoportail de la Wallonie

Monceau-s-Sambre, Rue de Goutroux, 50 et 52

- 9822 : Houblon
- 99 : Autres
- 993 : utilisation non agricole (stockage de grume, ..) ou terrain vague
- 9942 : Broussailles, ronces, ligneux bas, buissons sur parcelle non pâturée
- 9943 : parcelle boisée présentant un couvert forestier

Catégories de culture (2020)

- Autres utilisations
- Céréales et assimilés
- Cultures horticoles et maraichères
- Fruits à coque
- Oléagineux
- Plantes à fibres
- Pommes de terre
- Production fourragère

Captages - Série

Captages en eaux souterraines

- ▲ Captages pour lesquels il existe une zone de prévention arrêtée
- ▲ Captages pour lesquels il existe une zone de prévention forfaitaire
- ▲ Captages pour lesquels il n'existe pas de zone de prévention

Captages en eaux de surface

- ★ Captages pour lesquels il n'existe pas de zone de prévention

Protection des captages - Série

Zones de surveillance arrêtées

- Zone de surveillance

Zones de prévention arrêtées (II)

Zone de prévention rapprochée IIa

- Zone arrêtée

- Enquête en cours ou terminée

- Dossier à l'instruction

Zones de prévention éloignée IIb (II)



Géoportail de la Wallonie

Monceau-s-Sambre, Rue de Goutroux, 50 et 52

- Zone arrêtée
- Enquête en cours ou terminée
- Dossier à l'instruction

Zones de prévention forfaitaires (II)

- Zone de prévention forfaitaire rapprochée (IIa)

- Zone de prévention forfaitaire éloignée (IIb)

Taxation des bénéfices résultant d'une révision du plan de secteur

Périmètres soumis à la taxation des bénéfices résultant de la planification

- Périmètres soumis à la taxation des bénéfices résultant de la planification

Plan parcellaire cadastral - situation au 01/01/2021 (CADGIS 2021)

Parcelles cadastrales

- PR - Parcelle privée
- PP - Parcelle domaine public ou domaine perdu

Bâtiments

- Bâtiments

Sites à réaménager (inventaire) - Série

Périmètres historiques des sites d'activité

- Périmètres historiques des sites d'activité

Activités antérieures et actuelles

- Activités antérieures et actuelles

Potentiel de reconversion

- Potentiel de reconversion

Bâtiments

- Bâtiments

Sites à réaménager (sar)

- Sites à réaménager (sar)

Périmètres de contraintes karstiques

Zones de contraintes karstiques

- Contrainte faible
- Contrainte modérée

Source: S.P.W.
Ce document n'a pas de valeur juridique et l'information contenue est donnée à titre indicatif
(<http://geoportail.wallonie.be/WalOnMap/>)

23/04/2026

Source: S.P.W.
Ce document n'a pas de valeur juridique et l'information contenue est donnée à titre indicatif
(<http://geoportail.wallonie.be/WalOnMap/>)

23/04/2026



Contrainte forte

Sites à réaménager de droit (SAR)

Sites à réaménager (SAR) avec arrêté (article D.V.2. du CoDT)

Arrêté provisoire

Arrêté définitif

SEVESO - Série

Localisation ponctuelle des entreprises SEVESO et de leur classement

Petits seuils SEVESO

Grands seuils SEVESO

Les zones contours des entreprises SEVESO

Petits seuils SEVESO

Grands seuils SEVESO

Zones vulnérables provisoires SEVESO

Zone vulnérable basée sur une courbe provisoire de risque et sur une distance de 200m autour

Zones vulnérables SEVESO

Zone vulnérable basée sur un risque de probabilité d'effets dangereux supérieure à E-5 et sur

Zone vulnérable basée sur un risque de probabilité d'effets dangereux comprise entre E-5 et E-

Périmètres de remembrement urbain (PRU)

Périmètres de Remembrement Urbain

Périmètres de Remembrement Urbain

Plan Habitat Permanent

Plan d'Habitat Permanent

Plan d'Habitat Permanent

Rénovation urbaine

Périmètres de Rénovation Urbaine

Périmètres de Rénovation Urbaine

Revitalisation urbaine

Périmètres de Revitalisation Urbaine

Périmètres de Revitalisation Urbaine

Réseau Natura 2000 en vigueur - Série

Source: S.P.W.
Ce document n'a pas de valeur juridique et l'information contenue est donnée à titre indicatif
(<http://geoportail.wallonie.be/WalOnMap/>)

23/04/2026



Réseaux Natura 2000 - Unités de gestion en vigueur au 31/12/2017

Unité de gestion en surimpression S2 linéaires

--- damier de la succise

Unité de gestion en surimpression S2

damier de la succise

Unités de gestion en surimpression S1 linéaires

== moule perlère et mulette épaisse

Unités de gestion en surimpression S1

moule perlère et mulette épaisse

Unités de gestion ponctuelle

o UG 01 : milieux aquatiques

o UG 02 : milieux ouverts prioritaires

o UG 03 : prairies d'habitats d'espèces

o UG 04 : bandes extensives

o UG 05 : prairies de liaison

o UG 06 : forêts prioritaires

o UG 07 : forêts prioritaires alluviales

o UG 08 : forêts indigènes de grand intérêt biologique

o UG 09 : forêts habitat d'espèces

o UG 10 : forêts non indigènes de liaison

o UG 11 : terres de cultures et éléments anthropiques

Unités de gestion linéaires

UG 01 : milieux aquatiques

— UG 02 : milieux ouverts prioritaires

UG 03 : prairies d'habitats d'espèces

UG 05 : prairies de liaison

— UG 06 : forêts prioritaires

UG 07 : forêts prioritaires alluviales

— UG 08 : forêts indigènes de grand intérêt biologique

— UG 09 : forêts habitat d'espèces

Source: S.P.W.
Ce document n'a pas de valeur juridique et l'information contenue est donnée à titre indicatif
(<http://geoportail.wallonie.be/WalOnMap/>)

23/04/2026



— UG 10 : forêts non indigènes de liaison

— UG 11 : terres de cultures et éléments anthropiques

Unités de gestion

UG 01 : milieux aquatiques

UG 02 : milieux ouverts prioritaires

UG 03 : prairies d'habitats d'espèces

UG 04 : bandes extensives

UG 05 : prairies de liaison

UG 06 : forêts prioritaires

UG 07 : forêts prioritaires alluviales

UG 08 : forêts indigènes de grand intérêt biologique

UG 09 : forêts habitat d'espèces

UG 10 : forêts non indigènes de liaison

UG 11 : terres de cultures et éléments anthropiques

UG Temp 01 : zones sous statut de protection

UG Temp 02 : zones à gestion publique

UG Temp 03 : forêts indigènes à statut temporaire

Réseau Natura 2000 – Sites en vigueur au 31/12/2017

Périmètres des sites en vigueur (> 50.000)

Site Natura 2000

Périmètres des sites en vigueur (<= 50.000)

Site Natura 2000

Périmètres de reconnaissance économique (PRE)

Périmètres de Reconnaissance Economique

Périmètre de reconnaissance économique

Droit de préemption

Périmètre d'expropriation

Patrimoine - Biens en liste de sauvegarde - Série

Monuments en liste de sauvegarde

Monuments en liste de sauvegarde

Source: S.P.W.
Ce document n'a pas de valeur juridique et l'information contenue est donnée à titre indicatif
(<http://geoportail.wallonie.be/WalOnMap/>)

23/04/2026



Sites en liste de sauvegarde

Sites en liste de sauvegarde

Ensembles architecturaux en liste de sauvegarde

Ensembles architecturaux en liste de sauvegarde

Sites archéologiques en liste de sauvegarde

Sites archéologiques en liste de sauvegarde

Zones de protection en liste de sauvegarde

Zones de protection en liste de sauvegarde

Patrimoine - Biens classés et zones de protection - Série

Monuments classés

Monuments classés

Sites classés

Sites classés

Ensembles architecturaux classés

Ensembles architecturaux classés

Sites archéologiques classés

Sites archéologiques classés

Zones de protection

Zones de protection

Lotissements (LOT)

Lotissements

Accord (avant 1962)

Permis (après 1962)

Permis d'urbanisation

Valeur de RUE

Renonciation partielle

Préemption partielle

Préemption présumée partielle

Annulation partielle

Pas ou plus en vigueur

Source: S.P.W.
Ce document n'a pas de valeur juridique et l'information contenue est donnée à titre indicatif
(<http://geoportail.wallonie.be/WalOnMap/>)

23/04/2026



Conservation de la nature - Série

Cavités souterraines d'intérêt scientifique

- III Cavités souterraines d'intérêt scientifique

Réserves forestières

- III Réserves forestières

Réserves naturelles domaniales

- III Réserves naturelles domaniales

Réserves naturelles agréées

- III Réserves naturelles agréées

Zones humides d'intérêt biologique

- III Zones humides d'intérêt biologique

Parcs naturels

- III Parcs naturels

Périmètres de site RAMSAR

- III Site

Atlas du karst wallon - Série

Sites karstiques

- III Abri-sous-roche
- III Cavité
- III Doline-Dépression
- III Dépression paléokarstique
- III Perte-Chantoir
- III Pseudo-doline
- III Puits houiller
- III Puits naturel
- III Résurgence-Exsurgence
- III Divers

Sites karstiques > 30m en surface

- III Sites karstiques > 30m en surface

Écoulements souterrains

Source: S.P.W.
Ce document n'a pas de valeur juridique et l'information contenue est donnée à titre indicatif
(<http://geoportail.wallonie.be/WalOnMap/>)

23/04/2026



— Circulation d'eau souterraine hypothétique (pas de traçage)

— Circulation d'eau souterraine vérifiée par traçage

Failles

— Faille

Galeries

— Galeries

Formations carbonatées

— Craie du Crétacé

— Calcaire du Carbonifère

— Calcaire du Carbonifère sous couverture

— Calcaire du Dévonien

— Calcaire du Dévonien sous couverture

— Calcaire du Sinémurien

— Calcaire du Bajocien

— Schiste et calcaire argileux SVP du Famennien

— Poudingue du Permien

Aménagement foncier - Série

Périmètres de remembrements et d'aménagements fonciers

- III Remembrements terminés
- III Remembrements en cours - Actes non signés
- III Remembrements en cours - Actes signés

Communes préemptables

- III Droit de préemption, Service extérieur de Mons
- III Droit de préemption, Service extérieur de Libramont
- III Droit de préemption, Service extérieur de Huy
- III Pas de droit de préemption

Avant-projets et projets de modification du Plan de Secteur - Série

Infrastructures en projet

- III Inscription
- III Désinscription

Source: S.P.W.
Ce document n'a pas de valeur juridique et l'information contenue est donnée à titre indicatif
(<http://geoportail.wallonie.be/WalOnMap/>)

23/04/2026



Périmètres des projets

- III Changement d'affectation
- III Inscription
- III Désinscription

Plans d'Assainissement par Sous-bassin Hydrographique (PASH) - Série

Source: S.P.W.
Ce document n'a pas de valeur juridique et l'information contenue est donnée à titre indicatif
(<http://geoportail.wallonie.be/WalOnMap/>)

23/04/2026



CadmapSearchService

Cartographie de l'aléa d'inondation (en vigueur) – Série

Aléa d'inondation par débordement de cours d'eau et par ruissellement

Aléa d'inondation par débordement et ruissellement – version raster, échelles inférieures au 1:

Aléa très faible

Aléa faible

Aléa moyen

Aléa élevé

Aléa d'inondation par débordement et ruissellement, échelles comprises entre le 1:25.000 et le

- 110 : Aléa faible par débordement
- 120 : Aléa moyen par débordement
- 130 : Aléa élevé par débordement
- 210 : Aléa faible par ruissellement
- 220 : Aléa moyen par ruissellement
- 230 : Aléa élevé par ruissellement
- 310 : Aléa faible par débordement & ruissellement
- 320 : Aléa moyen par débordement & ruissellement
- 330 : Aléa élevé par débordement & ruissellement

Echelles supérieures au 1:5000

- Echelles supérieures au 1:5000

Cartes PDF officielles

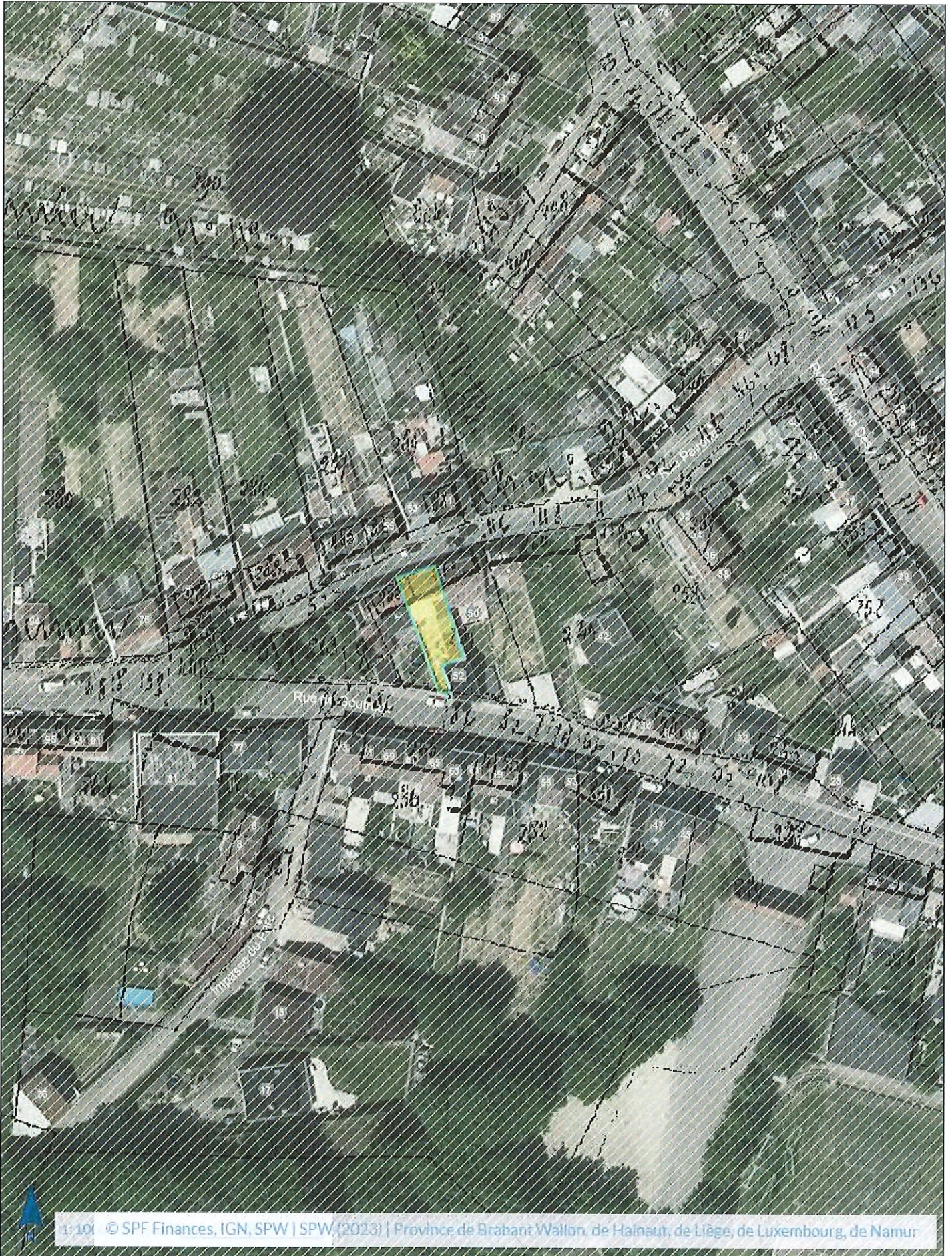
Trames des cartes PDF au 1:10 000e de l'aléa d'inondation par débordement et par

- Trames des cartes PDF au 1:10 000e de l'aléa d'inondation par débordement et par

Trames des cartes PDF au 1:40 000e de l'aléa d'inondation par débordement et par

- Trames des cartes PDF au 1:40 000e de l'aléa d'inondation par débordement et par

Plans d'Assainissement par Sous-bassin Hydrographique (PASH) - Série





CadmapSearchService

Atlas des voiries vicinales de 1841 (version consolidée) – Série

Modifications de l'Atlas de 1841

Emprise des modifications

Emprise des modifications

Etat d'avancement du projet

Modifications encodées

Modifications non encodées

Plans Primitifs de l'Atlas de 1841

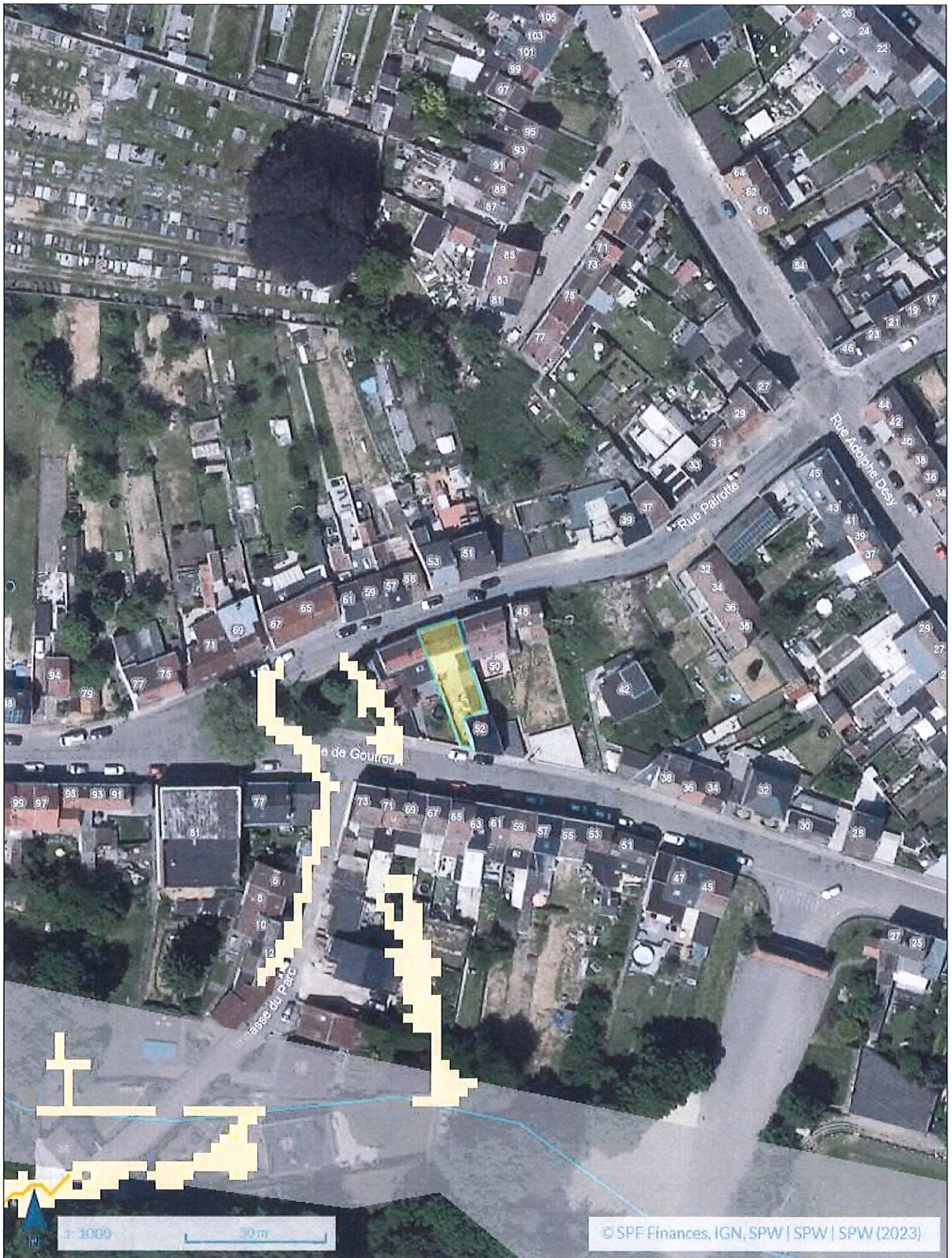
High : 0 - Low : 0

Plans d'Assainissement par Sous-bassin Hydrographique (PASH) - Série



Géoportail de la Wallonie

Monceau-s-Sambre, Rue de Goutroux, 50 et 52





CadmapSearchService

LIDAXES (version 2) - Axes de concentration du ruissellement et données

Axes de ruissellement concentré

Axes de ruissellement concentré (vecteur) - surface collectée en amont

-  3-10 ha
-  10-20 ha
-  20-50 ha
-  50-100 ha
-  >100 ha

Variations possibles du tracé


-  zone d'incertitude

Dépressions


-  Dépressions

Réseau hydrographique wallon (RHW)

Voies navigables

-  Cours d'eau navigables

Cours d'eau non navigables de 1 ère catégorie

-  1 ère catégorie décrits à l'atlas
-  1 ère catégorie non décrits à l'atlas



Cours d'eau non navigables de 2 eme catégorie

-  2 ème catégorie décrits à l'atlas
-  2 ème catégorie non décrits à l'atlas


Cours d'eau non navigables de 3 eme catégorie

-  3 ème catégorie décrits à l'atlas
-  3 ème catégorie non décrits à l'atlas

Cours d'eau non navigables non classés

-  Cours d'eau non classés
-  Cours d'eau dont la catégorie n'est pas définie

Zones complexes

-  Zones complexes






Données dérivées du MNT

Direction des flux

-  Est
-  Sud-Est
-  Sud
-  Sud-Ouest
-  Ouest
-  Nord-Ouest
-  Nord
-  Nord-Est

Accumulation des flux (nombre de cellules)

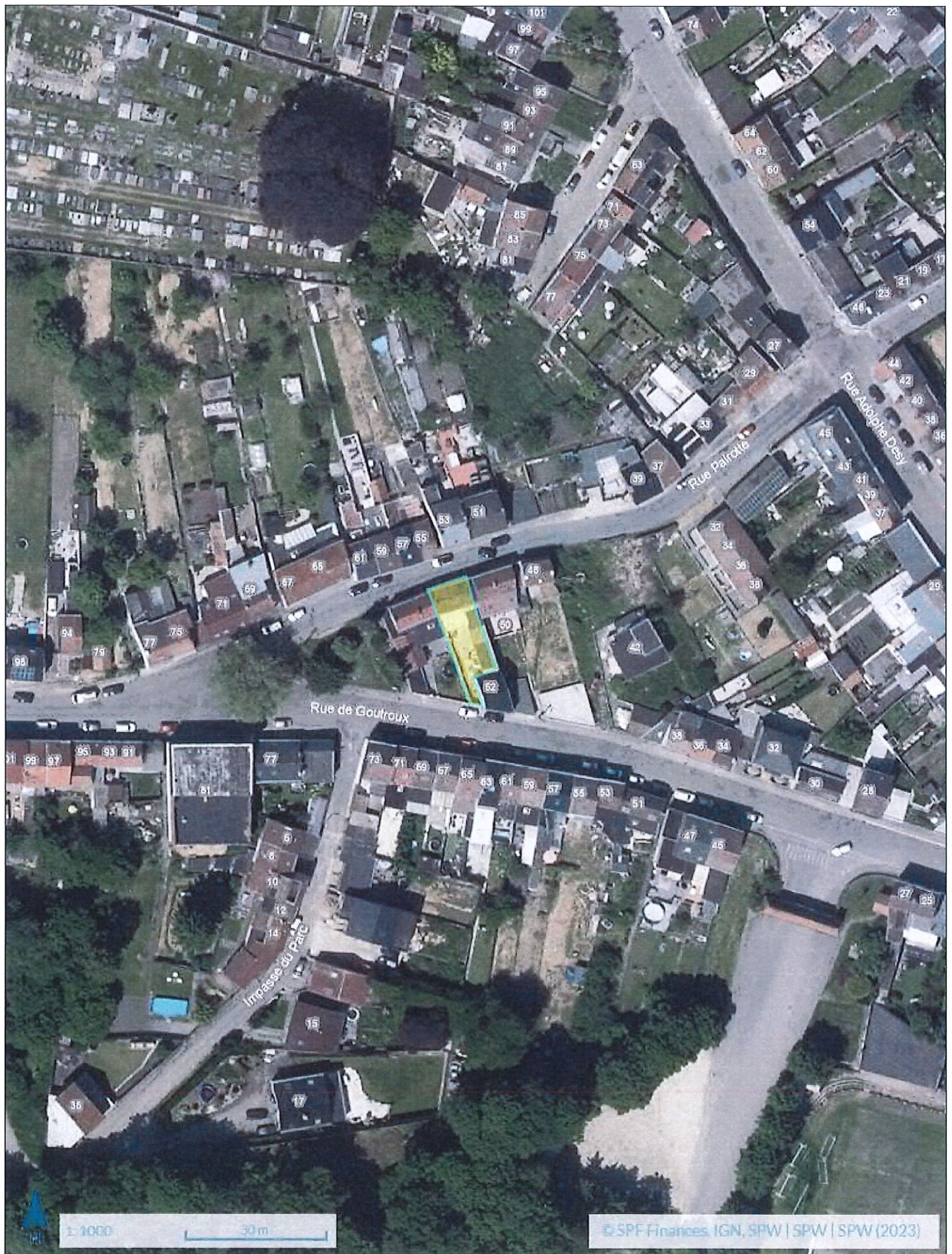
-  [0 - 100]
- ]100 - 500]
- ]500 - 1 000]
- ]1 000 - 9 000]
- ]9 000 - 18 000]
- ]18 000 - 50 000]
- ]50 000 - 100 000]
- ]100 000 - 500 000]
- ]500 000 - 1 000 000]
- ]1 000 000 - 12 555 640]

Plans d'Assainissement par Sous-bassin Hydrographique (PASH) - Série



Géoportail de la Wallonie

Monceau-s-Sambre, Rue de Goutroux, 50 et 52





Wallonie

Géoportail de la Wallonie

Monceau-s-Sambre, Rue de Goutroux, 50 et 52

CadmapSearchService

CoPat - Carte archéologique

Carte archéologique

Carte archéologique

Plans d'Assainissement par Sous-bassin Hydrographique (PASH) - Série



Géoportail de la Wallonie

Monceau-s-Sambre, Rue de Goutroux, 50 et 52





Wallonie

CadmapSearchService

Zones de consultation de la DRIGM - Série

Présence de carrières souterraines

 Présence de carrières souterraines

Présence de puits de mines

 Présence de puits de mines

Présence potentielle d'anciens puits de mines

 Présence potentielle d'anciens puits de mines

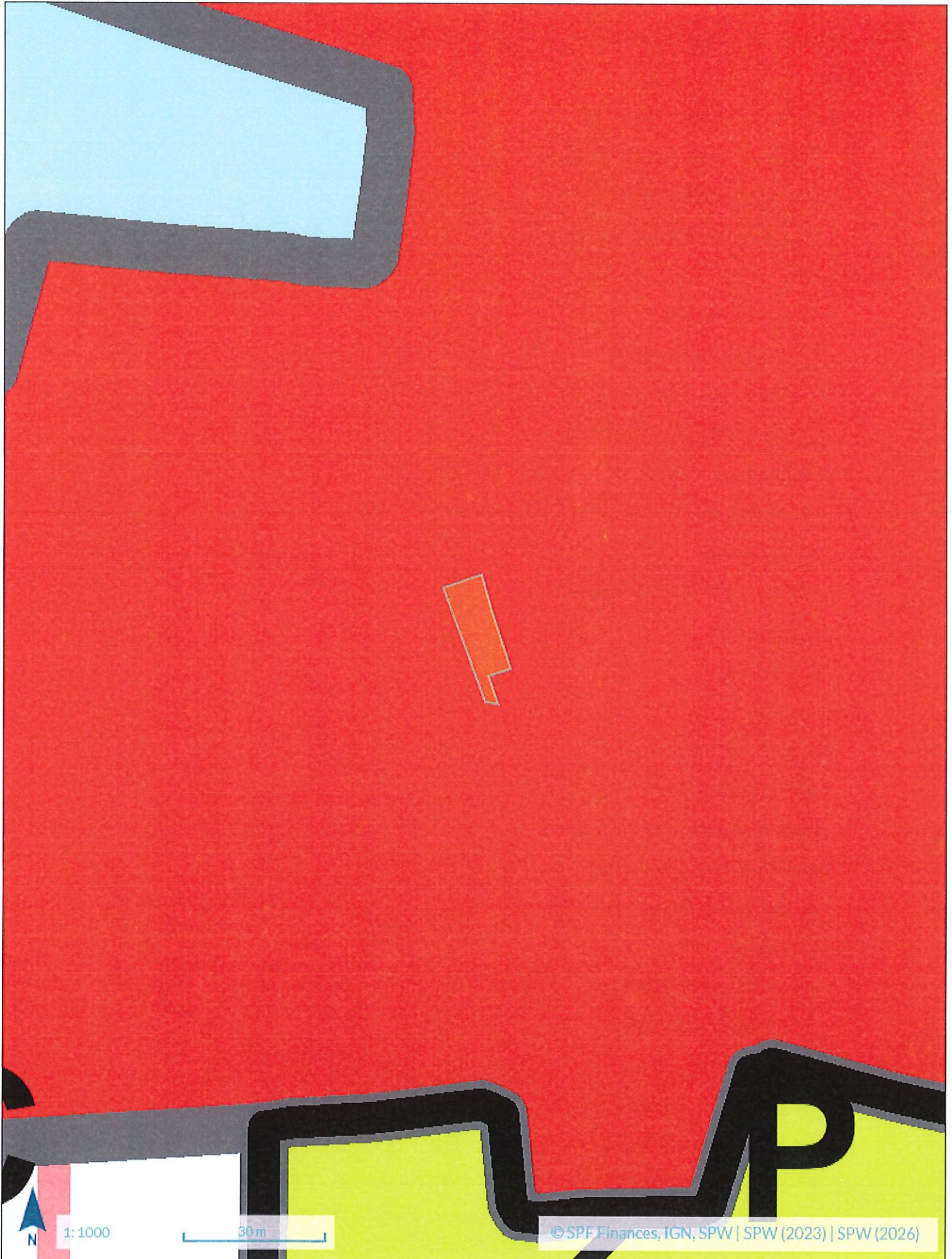
Présence de minières de fer

 Présence de minières de fer

Présence de karst

 Présence de karst

Plans d'Assainissement par Sous-bassin Hydrographique (PASH) - Série





CadmapSearchService

Plan de secteur en vigueur (version coordonnée vectorielle)

Limites

Secteurs d'aménagement (1978)

Secteurs d'aménagement (1978)

Limites communales du PdS

Limites communales du PdS

Révisions

Mesures d'aménagement

Mesures d'aménagement

Prescriptions supplémentaires

Prescriptions supplémentaires

Infrastructures en révision

— En vigueur

— Annulation

Périmètres des révisions partielles

En vigueur

Annulation

Infrastructures

Réseau routier

▬ Autoroute existante

▬ Autoroute en projet

▬ Route de liaison existante

▬ Route de liaison en projet

Canalisations

+H Canalisation existante

+H Canalisation en projet

Réseau ferroviaire

▪ Ligne ferroviaire existante

▪ Ligne ferroviaire en projet



Lignes électriques haute tension

 Ligne HT existante

 - Ligne HT en projet

Voies navigables

 Voie navigable existante

 Voie navigable en projet

Périmètres de protection

Points de vue remarquable

 Points de vue remarquable

Périmètres de points de vue remarquable

Périmètres de points de vue remarquable

Intérêt paysager

Intérêt paysager

Intérêt culturel, historique ou esthétique

Intérêt culturel, historique ou esthétique

Liaisons écologiques

Liaisons écologiques

Réservation d'infrastructure principale


Réservation d'infrastructure principale

Extension de zone d'extraction

 Extension de zone d'extraction

Zones d'affectation

 Habitat

 Habitat à caractère rural

 Habitat vert

 Services publics et équipements communautaires





















 Centre d'enfouissement technique

 Centre d'enfouissement technique désaffecté

 Loisirs

 Activité économique mixte



-  Activité économique industrielle
-  Activité économique spécifique Agro-Economique
-  Activité économique spécifique Grande Distribution
-  Activité économique spécifique Risque majeur
-  Dépendances d'extraction
-  Extraction à destination agricole
-  Extraction à destination forestière
-  Extraction à destination espaces verts
-  Extraction à destination zone naturelle
-  Aménagement communal concerté
-  Aménagement communal concerté à caractère économique
-  Enjeu communal
-  Enjeu régional
-  Agricole
-  Forestière
-  Espaces verts
-  Naturelle
-  Parc
-  Eau
-  Non affectée ("zone blanche")

Plan de secteur d'origine

Plan de secteur d'origine

Etiquettes des Secteurs d'aménagement (1978)

Etiquettes des Secteurs d'aménagement (1978)

Plans d'Assainissement par Sous-bassin Hydrographique (PASH) - Série