



385 000 €

Réf. SaiveVieilleFoulerie7A
Rue Vieille Foulerie 7A - 4671 Saive



137 m²



2



1

CASULA SPRL

+32 84 77 00 43 - mail : info@easyhome-immo.be
Borchamps 24 --- 6900 Marche-en-Famenne
TVA : BE 0669 936 537 - IPI 509.677

Coordonnées du bien

Rue Rue Vieille Foulerie

N° 7A

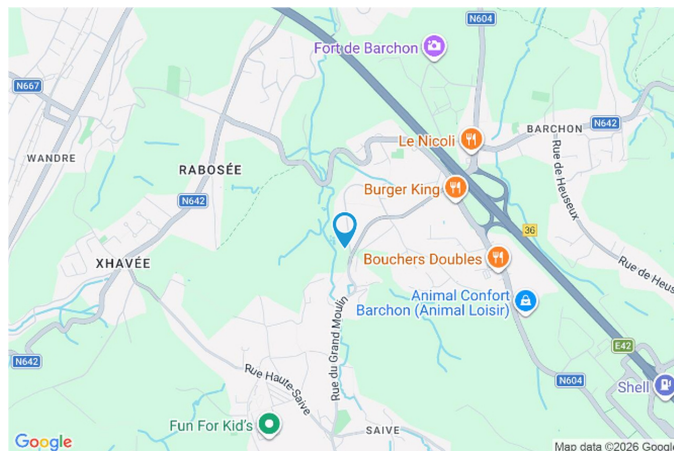
CP 4671

Ville Saive

Pays Belgique

Latitude 50.663387

Longitude 5.682782



PARCELLE - DIMENSIONS ET AMÉNAGEMENTS

↗ Orientation façade avant Sud-est
↘ Déclivité Plat

▶ Largeur de la façade 10.00 m

▶ Surface bâtie au sol 230.00 m²

▶ Profondeur de la parcelle 44 m

▶ Surface de la parcelle 3114.00 m²

▶ Largeur de la parcelle 66.00 m

Informations provenant du site du cadastre



Description globale du bien

Etat général	Bon
Surface habitable	137 m ²
Surface totale	137 m ²
Nombre de façades	3
Nombre d'étages	1
Nombre de pièces	11
Nombre de chambre(s)	2
Nombre de salle de bains	1
Type de propriété	Maison unifamiliale
Environnement	Zone d'habitation



Descriptif extérieur

Jardin (terrain arrière)	Jardin (terrain avant)	
Fermé	Déclivité en pente	
À aménager	Jardin (terrain gauche)	
Orientation nord-ouest	Fermé	
Déclivité en pente	Aménagé pelouse	
Jardin (terrain avant)	Orientation sud-ouest	
Fermé	Déclivité en pente	
À aménager	Carport (terrain gauche)	Nombre de voitures 1
Orientation sud-est	Parking (terrain avant)	Place(s) 1
	Allée (terrain avant)	Sol gravier

Aménagement intérieur

Rez-de-chaussée	113 m ²
Hall d'entrée, séjour, cuisine, chambre 1, salle de bains, hall 2, hall 3 wc 1, buanderie, escalier, débarras 1, débarras 2, hall 1,	
1er étage	24 m ²
Chambre 2, wc 2	

Rez-de-chaussée

Hall d'entrée

 superficie : 5.83 m²

Longueur : 3.51 m

Largeur : 1.66 m

Accès		Sol	Carrelage
Terrasse		Hauteur sous-plafond	2.6 m
Jardin		Éclairage	Points lumineux au plafond
Porte	Matière en bois	Prise(s) électrique(s)	2
Fenêtre	Châssis bois double vitrage type sans ouverture		

Rez-de-chaussée

Séjour

 superficie : 33.15 m²

Longueur : 6.92 m

Largeur : 4.86 m

Ouvert sur**Fenêtre****Sol****Hauteur sous-plafond****Éclairage****Cuisine**Châssis bois double vitrage
oscillo-battants

Carrelage

2.6 m

Points lumineux au plafond
mural**Chauffage**

Radiateur(s)

Cassette à bois

Prise(s) électrique(s)

5

Prise télédistribution

Oui

Rez-de-chaussée

Cuisine

 superficie : 14.69 m²

Longueur : 4.18 m

Largeur : 3.51 m

Hauteur sous-plafond 2.6 m
Prise(s) électrique(s) 8
Équipée Oui
Ouvert sur Séjour
Évier
Simple
Avec égouttoir
Résine

Plaque de cuisson
Induction
De la marque AEG
Hotte
Hotte télescopique hotte sous-encastree
Évacuation extérieure
De la marque Novy
Frigo

Rez-de-chaussée

Chambre 1

 superficie : 20.70 m²

Longueur : 5.57 m

Largeur : 3.84 m

FenêtreChâssis bois double vitrage
oscillo-battants**Sol**

Parquet

Hauteur sous-plafond

2.6 m

Type de plafond

Voussettes

Éclairage

Points lumineux au plafond

Chauffage

Radiateur(s)

Prise(s) électrique(s)

5

Rez-de-chaussée

Salle de bains

 superficie : 8.43 m²

Longueur : 4.09 m

Largeur : 2.05 m

Hauteur sous-plafond 2.1 m
Prise(s) électrique(s) 4
Extracteur d'air Oui
Douche et bain Oui
Douche Italienne
Baignoire D'angle

Lavabo Double
Sèche-serviettes Oui
Éclairage Points lumineux mural au plafond
Chauffage Radiateur(s)
Sol Carrelage

1er étage

Chambre 2



 superficie : 22.49 m²

Longueur : 6.77 m

Largeur : 3.65 m

Accès	Terrasse	Type de plafond	Plafond mansardé
Avec coin douche	Douche carrelage + porte	Éclairage	Spots encastrés
Porte		Chauffage	Radiateur(s)
En bois vitrée		Prise(s) électrique(s)	4
Double vitrage		Escalier	
Fenêtre	Châssis bois double vitrage oscillo-battants	Matériaux bois	
Sol	Quick-Step	Droit	
Hauteur sous-plafond	2.4 m		

Autres

REZ-DE-CHAUSSÉE - WC 1

 superficie : 1.22 m²

Longueur : 1.10 m

Largeur : 1.10 m

WC	Classique	Hauteur sous-plafond	2.1 m
Lavabo	Simple	Éclairage	Points lumineux mural
Sol	Carrelage	Extracteur d'air	Oui

REZ-DE-CHAUSSÉE - BUANDERIE

 superficie : 14.85 m²

Longueur : 6.68 m

Largeur : 3.59 m

Évier	Simple	Prise(s) électrique(s)	1
Sol	Pavés	Evacuation d'eau	Oui
Hauteur sous-plafond	2.1 m	Arrivée d'eau	Oui
Éclairage	Points lumineux au plafond		

REZ-DE-CHAUSSÉE - ESCALIER

 superficie : 0.95 m²

Longueur : 1.25 m

Largeur : 0.76 m

REZ-DE-CHAUSSÉE - DÉBARRAS 1

 superficie : 1.52 m²

Longueur : 1.45 m

Largeur : 1.04 m

Sol	Carrelage
Hauteur sous-plafond	2.2 m

REZ-DE-CHAUSSÉE - DÉBARRAS 2

 superficie : 1.52 m²

Longueur : 1.45 m

Largeur : 1.04 m

Hauteur sous-plafond

2.6 m

Type de plafond

Plafond mansardé

Éclairage

Points lumineux mural

REZ-DE-CHAUSSÉE - HALL 1

 superficie : 5.83 m²

Longueur : 3.51 m

Largeur : 1.66 m

REZ-DE-CHAUSSÉE - HALL 2

 superficie : 3.11 m²

Longueur : 2.66 m

Largeur : 1.16 m

REZ-DE-CHAUSSÉE - HALL 3

 superficie : 1.32 m²

Longueur : 1.53 m

Largeur : 0.86 m

1ER ÉTAGE - WC 2

 superficie : 1.82 m²

Longueur : 2.16 m

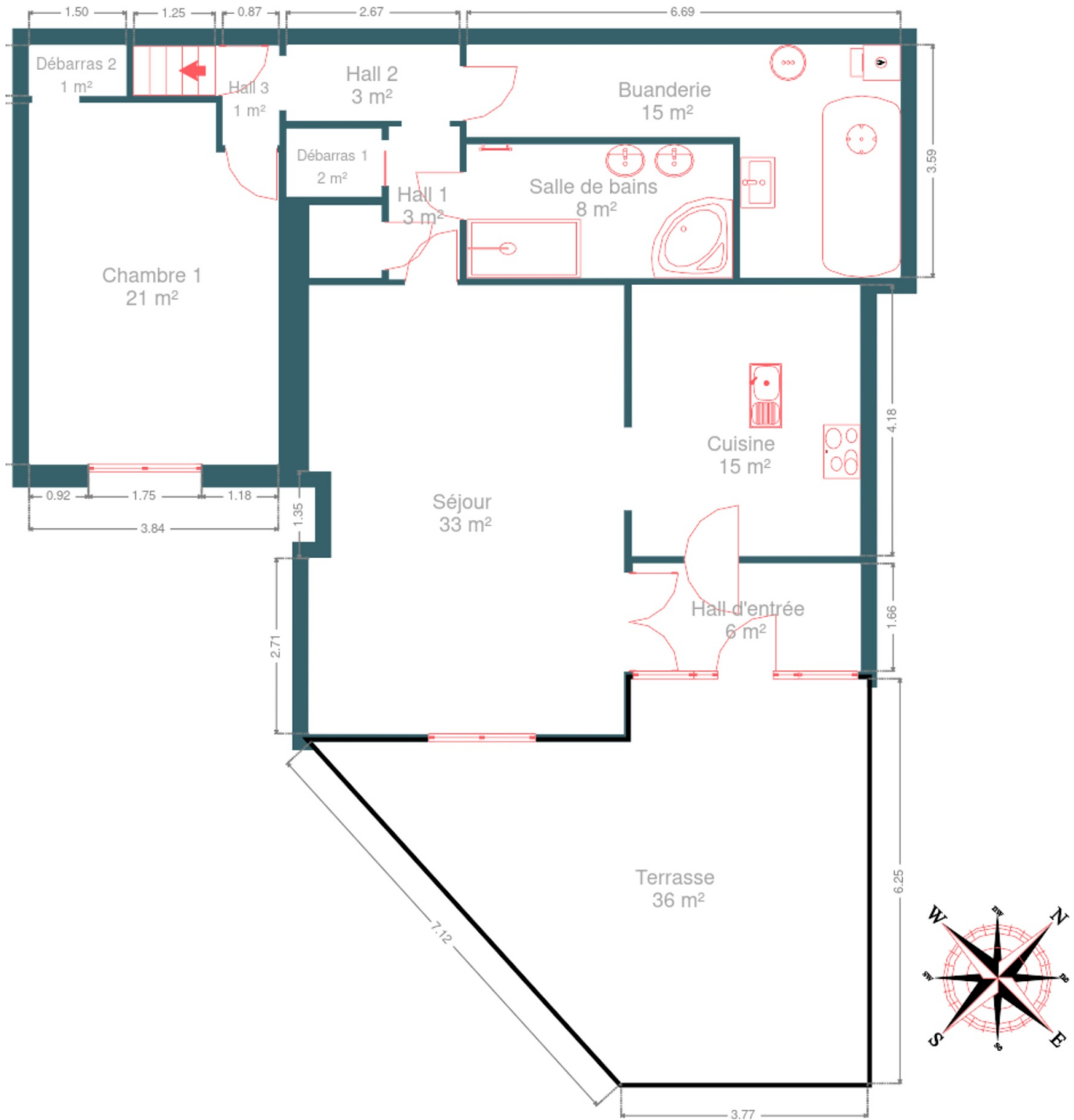
Largeur : 0.84 m

WC	Suspendu	Hauteur sous-plafond	2.2 m
Lavabo	Simple	Éclairage	Spots encastrés
Sol	Carrelage	Prise(s) électrique(s)	2

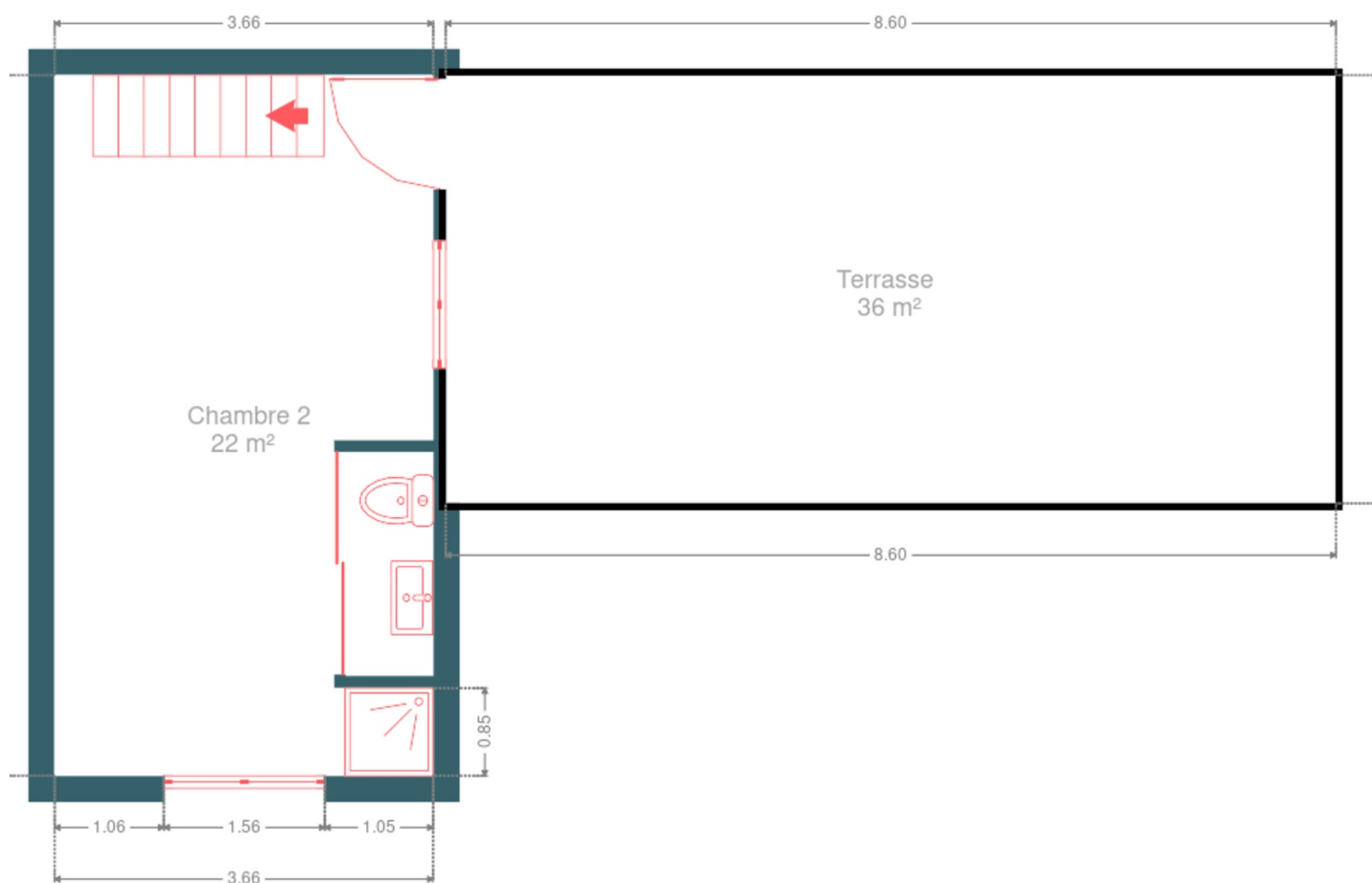
RÉCAPITULATIF DES MÉTRÉS

Rez-de-chaussée	Longueur	Largeur	Superficie
Hall d'entrée	3.51 m	1.66 m	5.83 m ²
Séjour	6.92 m	4.86 m	33.15 m ²
Cuisine	4.18 m	3.51 m	14.69 m ²
Chambre 1	5.57 m	3.84 m	20.70 m ²
Salle de bains	4.09 m	2.05 m	8.43 m ²
Wc 1	1.10 m	1.10 m	1.22 m ²
Buanderie	6.68 m	3.59 m	14.85 m ²
Escalier	1.25 m	0.76 m	0.95 m ²
Débarras 1	1.45 m	1.04 m	1.52 m ²
Débarras 2	1.45 m	1.04 m	1.52 m ²
Hall 1	3.51 m	1.66 m	5.83 m ²
Hall 2	2.66 m	1.16 m	3.11 m ²
Hall 3	1.53 m	0.86 m	1.32 m ²
1er étage	Longueur	Largeur	Superficie
Chambre 2	6.77 m	3.65 m	22.49 m ²
Wc 2	2.16 m	0.84 m	1.82 m ²
Total			137.43 m²

Plan - Rez-de-chaussée



Plan - 1er étage



Extérieur



Extérieur



Extérieur



Extérieur



Technique

Zingueries

État bon

Matériaux zinc

État

Bon

Couverture

Tuiles terre cuite

Plateforme roofing

Matériaux façade

Crépis

Etat

Bon

Châssis

Matière bois

Couleur imitation bois

Double vitrage

Chauffe-eau

Nombre de litres 150

Compteur électrique

Bi-horaire

Chauffage

Type foyers

Nature mazout

Mode cassette à bois

Compt. d'eau

Nombre 1

TV

Prise tv

Téléphone

Oui

Internet

Câble

Citerne mazout

Apparente

Capacité 2500



Description détaillée de l'environnement

MOBILITÉ

Arrêt de bus	500
Accès ferroviaire	8300
Accès autoroutier	1000
SAIVE Place Mousset	1174 m
WANDRE Station de pompage	1763 m

ÉCOLES

Enseignement Spécialisé de Saive	775 m
Ecole Fondamentale Communale Rabosée - Freinet	1139 m



POINTS D'INTÉRÊTS

Médecin	473 m
Lejeune / Joseph	
Réparation de voiture	554 m
EUROPNEUS S.R.L.	
Station d'essence	626 m
L'Express Carburants	
Pharmacie	648 m
Pharmacie de Barchon	
Réparation de voiture	694 m
Meca Pro	
Santé	869 m
Cabinet de psychologie Rocha, psychologue blegny	
Magasin de vêtements	907 m
PointCarré Barchon	
Hébergement	1088 m
Julienne5	

Plan situation



- 📍 EasyHome
- 📍 Borchamps 24, 6900
Marche-en-Famenne
- ✉ info@easyhome-immo.be
- ☎ +32 84 77 00 43
- 🌐 <https://www.easyhome-immo.be/>
- 📄 N° IPI : 509.677

- 👤 Xhordan FUSHEZA
- ✉ xhordan@easyhome-immo.be
- ☎ +32 456726532
- Xhordan
FUSHEZA