

EASY ESTATE

RENCONTRES IMMOBILIÈRES



430 000 €

Réf. 7687140

Rue des combattants 8 - 4340 Fooz



195 m²



4



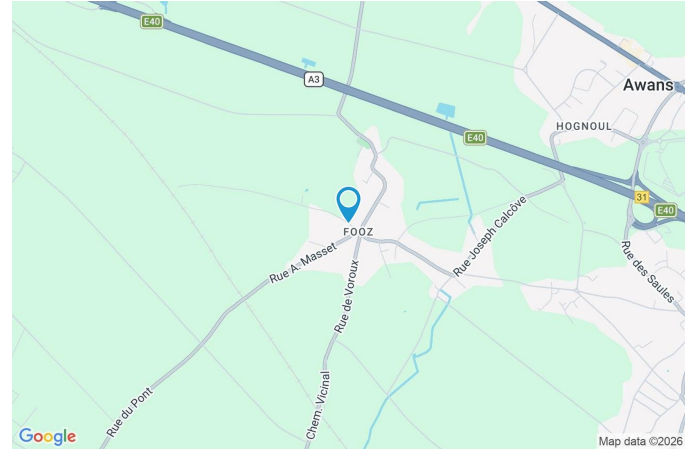
2

Easy Estate

Rue Chaussée 58, 4342 Hognoul
003242576888 / laura@easy-estate.be
TVA: BE0794263219 / IPI: 514239

Coordonnées du bien

Rue	Rue des combattants
N°	8
CP	4340
Ville	Fooz
Pays	Belgique
Latitude	50.676311
Longitude	5.435129



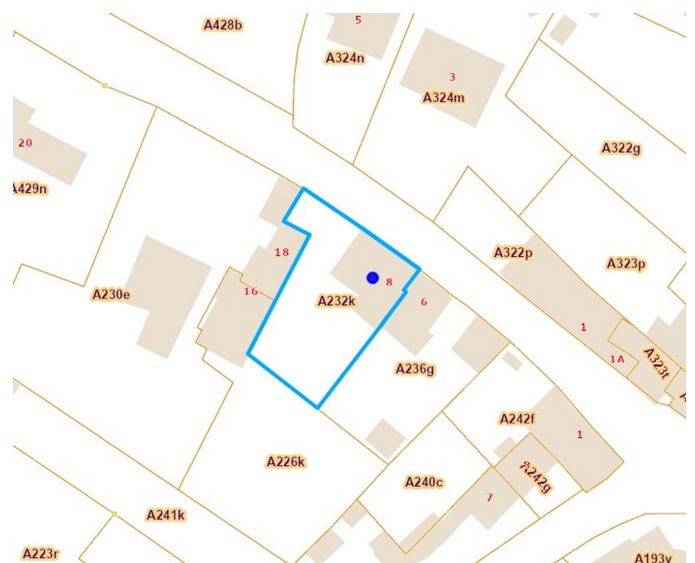
PEB

Emission co2 : kg CO₂/m².an
 PEB No. : 20260205045748
 E totale : 76216 KWH/AN
 Espec : 240 kWh/m².an



PARCELLE - DIMENSIONS ET AMÉNAGEMENTS

Largeur de la façade	13.00 m
Surface bâtie au sol	155.00 m ²
Profondeur de la parcelle	32 m
Surface de la parcelle	603.00 m ²
Largeur de la parcelle	26.00 m
Informations provenant du site du cadastre	



Description globale du bien

Etat général	Bon
Surface habitable	186 m ²
Surface totale	195 m ²
Nombre d'étages	2
Nombre de pièces	1
Nombre de chambre(s)	4
Nombre de salle de bains	2
Type de propriété	Maison
Garage	1 place(s)
Nombre de terrasses	1



Descriptif extérieur

Jardin (terrain arrière)	
Fermé clôtures murs	
Orientation sud-ouest	
Terrasse (terrain arrière)	39.6 m ²
Sol bois	
Orientation sud-ouest	

Aménagement intérieur

Rez-de-chaussée	101 m ²
Hall d'entrée, salon, salle à manger, cuisine, bureau, garage, wc 1, escalier, vestiaire	
1er étage	94 m ²
Hall de nuit, chambre 1, chambre 2, chambre 3, chambre 4, escalier salle de bains 1, salle de bains 2, wc 2, buanderie,	

Rez-de-chaussée

Hall d'entrée



☒ superficie : 12.85 m²

Longueur : 9.23 m

Largeur : 1.68 m

Porte	Sol	Carrelage
Type battante	Hauteur sous-plafond	3.25 m
Matière en bois	Éclairage	Points lumineux au plafond
Anti-effraction	Escalier	Type droit

Rez-de-chaussée

Salon



 superficie : 16.22 m²

Longueur : 4.77 m

Largeur : 3.48 m

Fenêtre

Châssis bois double vitrage
oscillo-battants volets électrique
matière pvc

Chauffage

Radiateur(s)

Sol

Parquet massif

Prise(s) électrique(s)

3

Hauteur sous-plafond

3.15 m

Prise télédistribution

Oui

Éclairage

Points lumineux au plafond

Prise téléphone

Oui

Rez-de-chaussée

Salle à manger



 superficie : 13.23 m²

Longueur : 4.33 m

Largeur : 3.14 m

Hauteur sous-plafond

3.15 m

Prise(s) électrique(s)

3

Fenêtre

Châssis PVC double vitrage
oscillo-battants

Sol

Éclairage

Chauffage

Carrelage

Points lumineux au plafond

Radiateur(s)

Rez-de-chaussée

Cuisine



 superficie : 28.93 m²

Longueur : 6.56 m

Largeur : 4.40 m

Hauteur sous-plafond 2.5 m

Prise(s) électrique(s) 8

Accès

Terrasse

Jardin

Évier

Simple

Avec égouttoir

Plaque de cuisson

Induction

De la marque AEG

Hotte

Hotte murale

Évacuation extérieure

De la marque 1

Lave-vaisselle

Full-intégré

De la marque Siemens

Four

À air pulsé

De la marque 1

Îlot central

Oui

Porte

Coulissante

Pvc vitrée

Double vitrage

Anti-effraction

Sol

Carrelage

Éclairage

Spots encastrés

Points lumineux au plafond

Chauffage

Radiateur(s)

Rez-de-chaussée

Bureau



 superficie : 15.66 m²

Longueur : 4.70 m

Largeur : 3.41 m

Fenêtre

Châssis bois double vitrage type
oscillo-battants

Prise(s) électrique(s)

2

Sol

Quick-Step

Prise téléphone

Oui

Hauteur sous-plafond

3.2 m

Rez-de-chaussée

Vestiaire



☒ superficie : 2.37 m²

Longueur : 1.74 m

Largeur : 1.35 m

Sol

Carrelage

Éclairage

Points lumineux au plafond

Hauteur sous-plafond

2.3 m

1er étage

Chambre 1



 superficie : 15.97 m²

Longueur : 4.45 m

Largeur : 3.65 m

Fenêtre

Châssis bois double vitrage
oscillo-battants

Éclairage

Points lumineux au plafond

Sol

Parquet massif

Chauffage

Radiateur(s)

Hauteur sous-plafond

2.8 m

Prise(s) électrique(s)

6

1er étage

Chambre 2



☒ superficie : 13.26 m²

Longueur : 4.75 m

Largeur : 2.86 m

Fenêtre

Châssis bois double vitrage
oscillo-battants

Éclairage

Points lumineux mural

Sol

Quick-Step

Chauffage

Radiateur(s)

Hauteur sous-plafond

2.8 m

Prise(s) électrique(s)

1

1er étage

Chambre 3



☒ superficie : 14.87 m²

Longueur : 4.54 m

Largeur : 3.35 m

Fenêtre

Châssis bois double vitrage
oscillo-battants

Éclairage

Points lumineux mural

Sol

Parquet massif

Chauffage

Radiateur(s)

Hauteur sous-plafond

2.8 m

Prise(s) électrique(s)

6

1er étage

Chambre 4



☒ superficie : 13.81 m²

Longueur : 4.57 m

Largeur : 3.02 m

Fenêtre

Châssis PVC double vitrage
oscillo-battants

Sol

Plancher

Hauteur sous-plafond

2.7 m

1er étage

Salle de bains 1



☒ superficie : 5.57 m²

Longueur : 3.24 m

Largeur : 1.72 m

Hauteur sous-plafond 2.8 m
Prise(s) électrique(s) 1
Baignoire Standard
Lavabo Simple

Fenêtre Châssis bois double vitrage type
oscillo-battants
Éclairage Points lumineux au plafond
Sol Vinyle

1er étage

Salle de bains 2



 superficie : 12.80 m²

Longueur : 3.99 m

Largeur : 3.21 m

Hauteur sous-plafond 2.45 m
Prise(s) électrique(s) 3
Douche Carrelage + porte
Baignoire D'angle
Lavabo Double

Sèche-serviettes Oui
Fenêtre Châssis PVC double vitrage type oscillo-battants
Éclairage Points lumineux au plafond
Sol Carrelage

Autres

REZ-DE-CHAUSSÉE - GARAGE

 superficie : 9.71 m² Longueur : 3.20 m Largeur : 3.02 m

Porte	Volets manuel matière pvc	Éclairage	Points lumineux au plafond
Sol	Béton	Prise(s) électrique(s)	1
Hauteur sous-plafond	3.25 m		

REZ-DE-CHAUSSÉE - WC 1

 superficie : 1.59 m² Longueur : 1.37 m Largeur : 1.15 m

WC	Classique	Sol	Carrelage
Lavabo	Simple	Hauteur sous-plafond	2.3 m
Fenêtre	Châssis PVC double vitrage oscillo-battants	Éclairage	Points lumineux au plafond

REZ-DE-CHAUSSÉE - ESCALIER

 superficie : 0.78 m² Longueur : 0.98 m Largeur : 0.79 m

1ER ÉTAGE - HALL DE NUIT

 superficie : 5.42 m² Longueur : 5.03 m Largeur : 1.07 m

Sol	Quick-Step	Chauffage	Radiateur(s)
Hauteur sous-plafond	2.45 m	Prise(s) électrique(s)	1
Éclairage	Points lumineux au plafond		

1ER ÉTAGE - WC 2

 superficie : 1.47 m²

Longueur : 1.36 m

Largeur : 1.08 m

WC	Suspendu	Hauteur sous-plafond	2.45 m
Fenêtre	Châssis PVC double vitrage oscillo-battants	Éclairage	Points lumineux au plafond
Sol	Carrelage		

1ER ÉTAGE - BUANDERIE

 superficie : 7.95 m²

Longueur : 3.19 m

Largeur : 2.48 m

Évier		Éclairage	Points lumineux au plafond
Simple		Chauffage	Radiateur(s)
Avec égouttoir		Prise(s) électrique(s)	5
Fenêtre	Châssis PVC double vitrage oscillo-battants	Arrivée d'eau	Oui
Sol	Carrelage	Evacuation d'eau	Oui
Hauteur sous-plafond	2.45 m		

1ER ÉTAGE - ESCALIER

 superficie : 10.10 m²

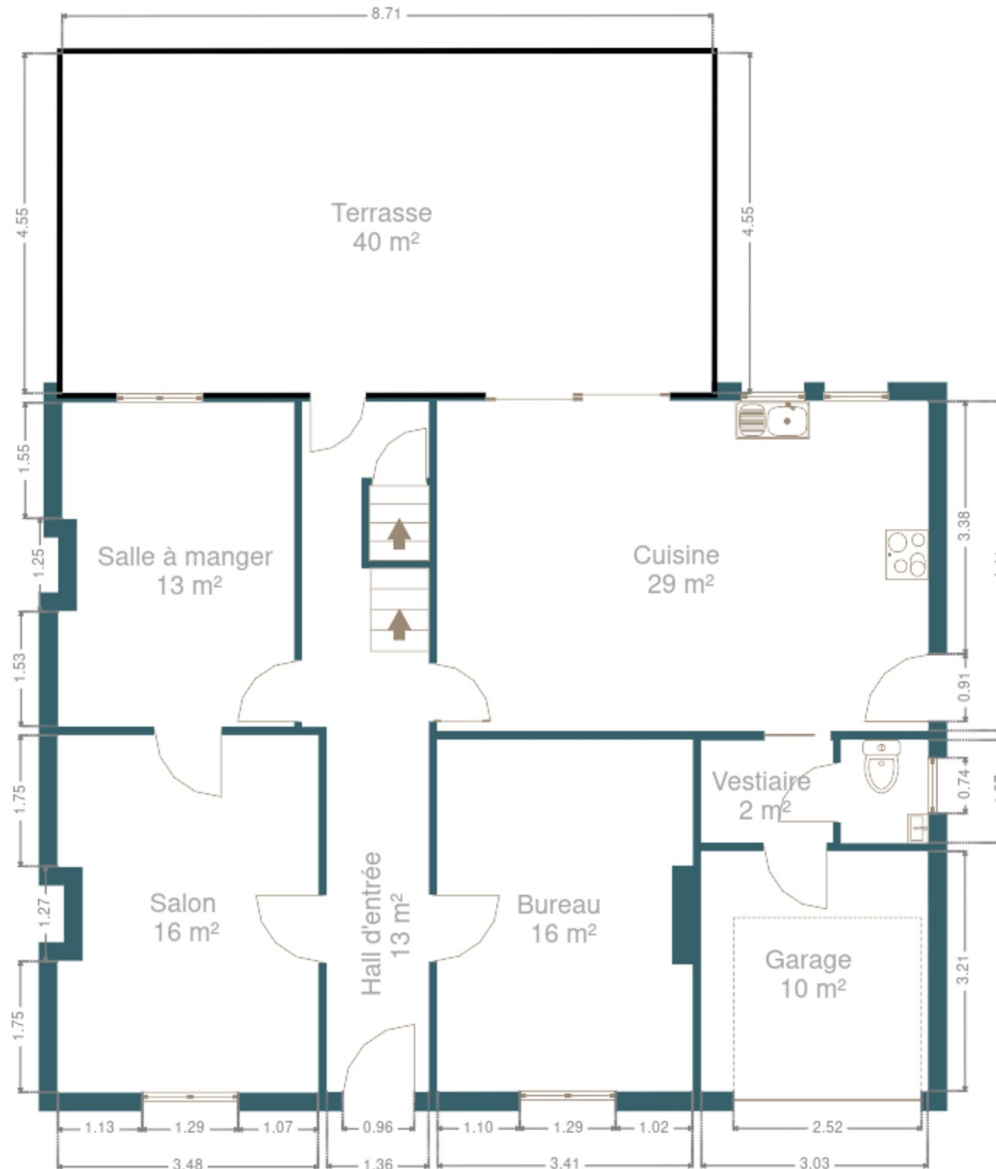
Longueur : 5.86 m

Largeur : 1.72 m

RÉCAPITULATIF DES MÉTRÉS

Rez-de-chaussée	Longueur	Largeur	Superficie
Hall d'entrée	9.23 m	1.68 m	12.85 m ²
Salon	4.77 m	3.48 m	16.22 m ²
Salle à manger	4.33 m	3.14 m	13.23 m ²
Cuisine	6.56 m	4.40 m	28.93 m ²
Bureau	4.70 m	3.41 m	15.66 m ²
Garage	3.20 m	3.02 m	9.71 m ²
Wc 1	1.37 m	1.15 m	1.59 m ²
Escalier	0.98 m	0.79 m	0.78 m ²
Vestiaire	1.74 m	1.35 m	2.37 m ²
1er étage	Longueur	Largeur	Superficie
Hall de nuit	5.03 m	1.07 m	5.42 m ²
Chambre 1	4.45 m	3.65 m	15.97 m ²
Chambre 2	4.75 m	2.86 m	13.26 m ²
Chambre 3	4.54 m	3.35 m	14.87 m ²
Chambre 4	4.57 m	3.02 m	13.81 m ²
Salle de bains 1	3.24 m	1.72 m	5.57 m ²
Salle de bains 2	3.99 m	3.21 m	12.80 m ²
Wc 2	1.36 m	1.08 m	1.47 m ²
Buanderie	3.19 m	2.48 m	7.95 m ²
Escalier	5.86 m	1.72 m	10.10 m ²
Total			202.56 m²

Plan - Rez-de-chaussée



Plan - 1er étage



Extérieur



Technique

Châssis

Matière bois pvc

Volets électrique

Double vitrage

Couleur blanc

Description détaillée de l'environnement

MOBILITÉ

Voroux	1770 m
Bierset-Awans	2543 m
Fexhe-le-Haut-Clocher	2980 m

ÉCOLES

Ecole mat. et primaire Fooz	338 m
École communale de Fooz	340 m
Ecole Saint-Joseph	2533 m



POINTS D'INTÉRÊTS

Dentiste	296 m
S.R.L. Roncari	
Point d'intérêt	359 m
Gelaesen / Didier	
Santé	446 m
Sinali	
Agence d'assurance	1569 m
Decocq Conseils	
Santé	1599 m
Avj Pluriel Hognoul	
Entrepreneur général	1799 m
Tendance Habitat	
Réparation de voiture	1854 m
Ets Jamouille - Magasin de pièces automobiles, inj...	
Réparation de voiture	1888 m
Gillon sprl	

Plan situation



📍 Easy Estate Liège
📍 Boulevard Clovis 43, 1000 Bruxelles
✉️ laura@easy-estate.be
☎️ +32 4 250 04 88
📄 N° IPI : 514239

👤 Marie De Vriese
✉️ marie@easy-estate.be
☎️ +32 492 93 88 78
Marie
De Vriese