



Kimmo, plus que des mots !



149 000 €

# Réf. AMARA, 6031 MONCEAU-SUR-SAMBRE, rue de Goutroux 50, monc  
Rue de Goutroux 50 - 6031 Monceau-sur-sambre



120 m<sup>2</sup>



1



1

**Kimmo.immo srl**

Route de Philippeville 167 6010 Couillet  
+32 491 05 06 13 - info@kimmo.immo  
TVA: BE 0762 500 568 - IPI: 512.459

## Coordonnées du bien

Rue	Rue de Goutroux
N°	50
CP	6031
Ville	Monceau-sur-sambre
Pays	Belgique
Latitude	50.412682
Longitude	4.377828

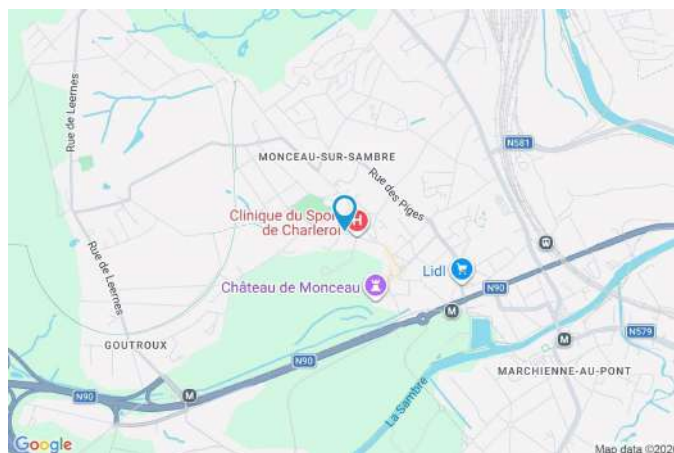
## PEB

Emission co2 : 35 kg CO<sub>2</sub>/m<sup>2</sup>.an

PEB No. : 20210819014676

E totale : 21 127 KWH/AN

Espec : 187 kWh/m<sup>2</sup>.an





## Description globale du bien

Etat général	Bon
Surface chauffée	113 m <sup>2</sup>
Surface habitable	93 m <sup>2</sup>
Surface totale	120 m <sup>2</sup>
Nombre de façades	2
Nombre d'étages	2
Nombre de pièces	7
Nombre de chambre(s)	1
Nombre de salle de douches	1
Type de propriété	Maison
Garage	1 place(s)



## Descriptif extérieur

Terrasse (terrain gauche)	16 m <sup>2</sup>
Sol béton carrelage	
Orientation ouest	

## Aménagement intérieur

Rez-de-chaussée	34 m <sup>2</sup>
Hall d'entrée, garage	
1er étage	52 m <sup>2</sup>
Living, cuisine, wc, escalier, pièce	
2ème étage	34 m <sup>2</sup>
Chambre, salle de douche, escalier	

Rez-de-chaussée

Hall d'entrée



 superficie : 5.98 m<sup>2</sup>

Longueur : 5.44 m

Largeur : 1.14 m

**Porte**

Battante  
Pvc

**Sol**

Éclairage  
Escalier

**Carrelage**

Points lumineux au plafond  
Matériaux carrelages béton

Rez-de-chaussée

Garage



 superficie : 28.38 m<sup>2</sup>

Longueur : 7.81 m

Largeur : 4.88 m

<b>Nombre de voitures</b>	1	<b>Hauteur sous-plafond</b>	2.75 m
<b>Porte</b>	Volets coulissant roulant électrique matière pvc	<b>Éclairage</b>	Points lumineux au plafond
<b>Sol</b>	Béton	<b>Prise(s) électrique(s)</b>	3

1er étage

Living



 superficie : 32.42 m<sup>2</sup>

Longueur : 8.95 m

Largeur : 5.00 m

**Avec coin cuisine**

Oui

**Fenêtre**

Châssis PVC double vitrage  
type oscillo-battants

**Sol**

Carrelage

**Hauteur sous-plafond**

2.45 m

**Éclairage**

Spots encastrés

**Prise(s) électrique(s)**

5

**Prise réseau**

Oui

**Prise téléphone**

Oui

1er étage

Cuisine



**Prise(s) électrique(s)** 3

**Plaque de cuisson**

Type vitrocéramique Tactile  
De la marque Candy

**Hotte**

Type hotte murale  
Évacuation extérieure

**Frig** Type encastré

**Lave-vaisselle**

Type full-intégré  
De la marque Candy

**Four**

Type traditionnel  
De la marque Candy

**Sol**

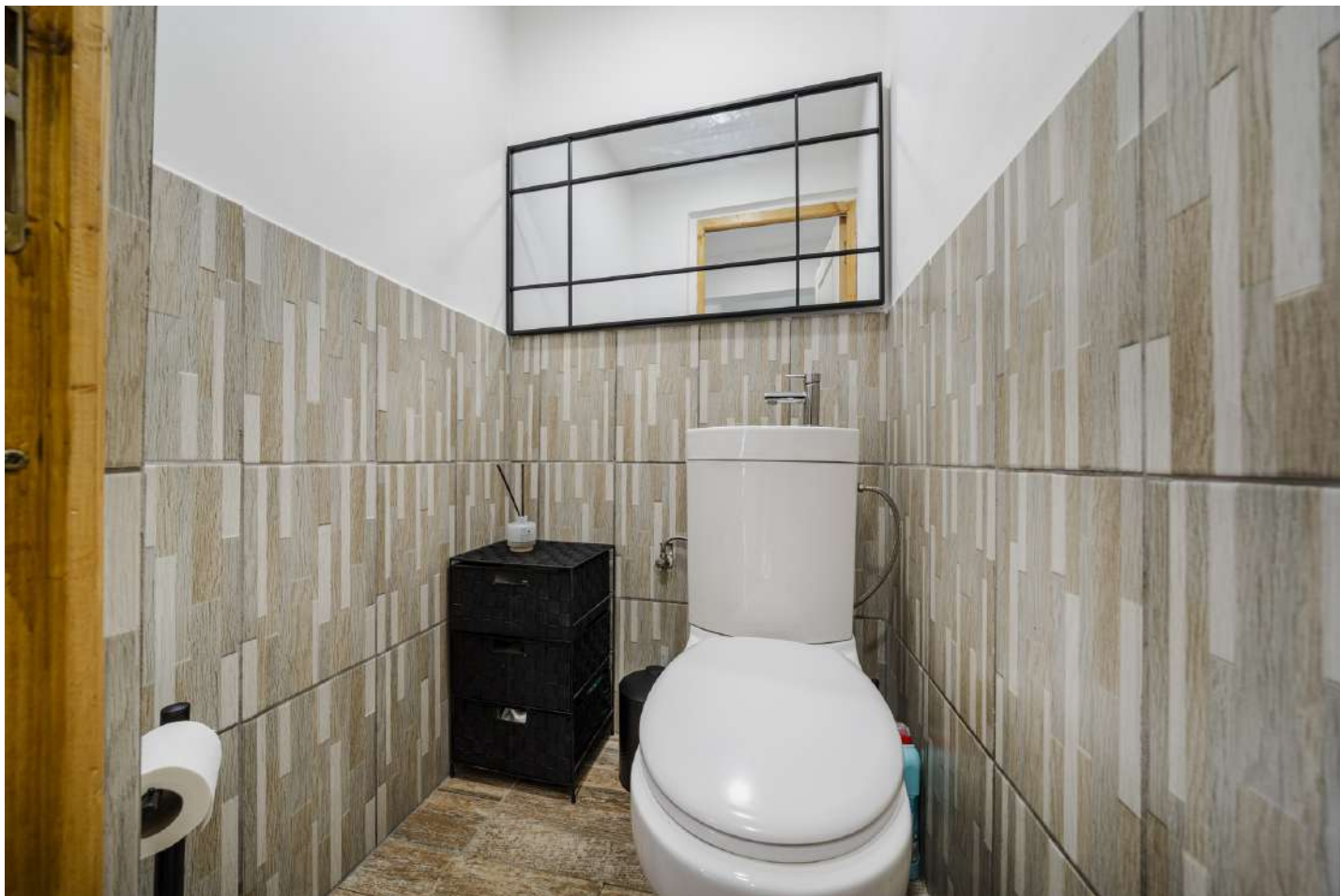
Carrelage

**Éclairage**

Spots encastrés

1er étage

Wc



 superficie : 1.20 m<sup>2</sup>

Longueur : 1.13 m

Largeur : 1.06 m

**WC** Classique  
**Lavabo** Simple  
**Sol** Carrelage

**Hauteur sous-plafond** 2.3 m  
**Éclairage** Spots encastrés  
**Prise(s) électrique(s)** 1

1er étage

Pièce

 superficie : 16.35 m<sup>2</sup>

Longueur : 5.44 m

Largeur : 3.04 m

<b>Fenêtre</b>	Châssis PVC double vitrage type battants	<b>Éclairage</b>	Points lumineux au plafond
<b>Sol</b>	Carrelage	<b>Hauteur sous-plafond</b>	2.7 m
<b>Accès</b>	Terrasse	<b>Prise(s) électrique(s)</b>	2
<b>Porte</b>		<b>Prise télédistribution</b>	Oui
Type battante		<b>Arrivée d'eau</b>	Oui
Matière pvc			
Vitrage double vitrage			

2ème étage

Chambre



 superficie : 27.14 m<sup>2</sup>

Longueur : 8.57 m

Largeur : 5.07 m

**Fenêtre**

Châssis PVC double vitrage  
type oscillo-battants

**Type de plafond**

Plafond mansardé

**Sol**

Quick-Step

**Éclairage**

Points lumineux au plafond

**Hauteur sous-plafond**

3 m

**Prise(s) électrique(s)**

5

2ème étage

Salle de douche



 superficie : 4.92 m<sup>2</sup>

Longueur : 2.49 m

Largeur : 1.94 m

**Douche**

Cabine

**Type de plafond**

Plafond mansardé

**Lavabo**

Simple

**Éclairage**

Points lumineux mural

**Sol**

Carrelage

**Prise(s) électrique(s)**

1

**Hauteur sous-plafond**

2.75 m

## Autres

### 1ER ÉTAGE - ESCALIER

 superficie : 2.49 m<sup>2</sup>

Longueur : 2.28 m

Largeur : 1.09 m

#### Escalier

Matériaux bois carrelages

Droit

### 2ÈME ÉTAGE - ESCALIER

 superficie : 2.27 m<sup>2</sup>

Longueur : 2.84 m

Largeur : 0.80 m

#### Escalier

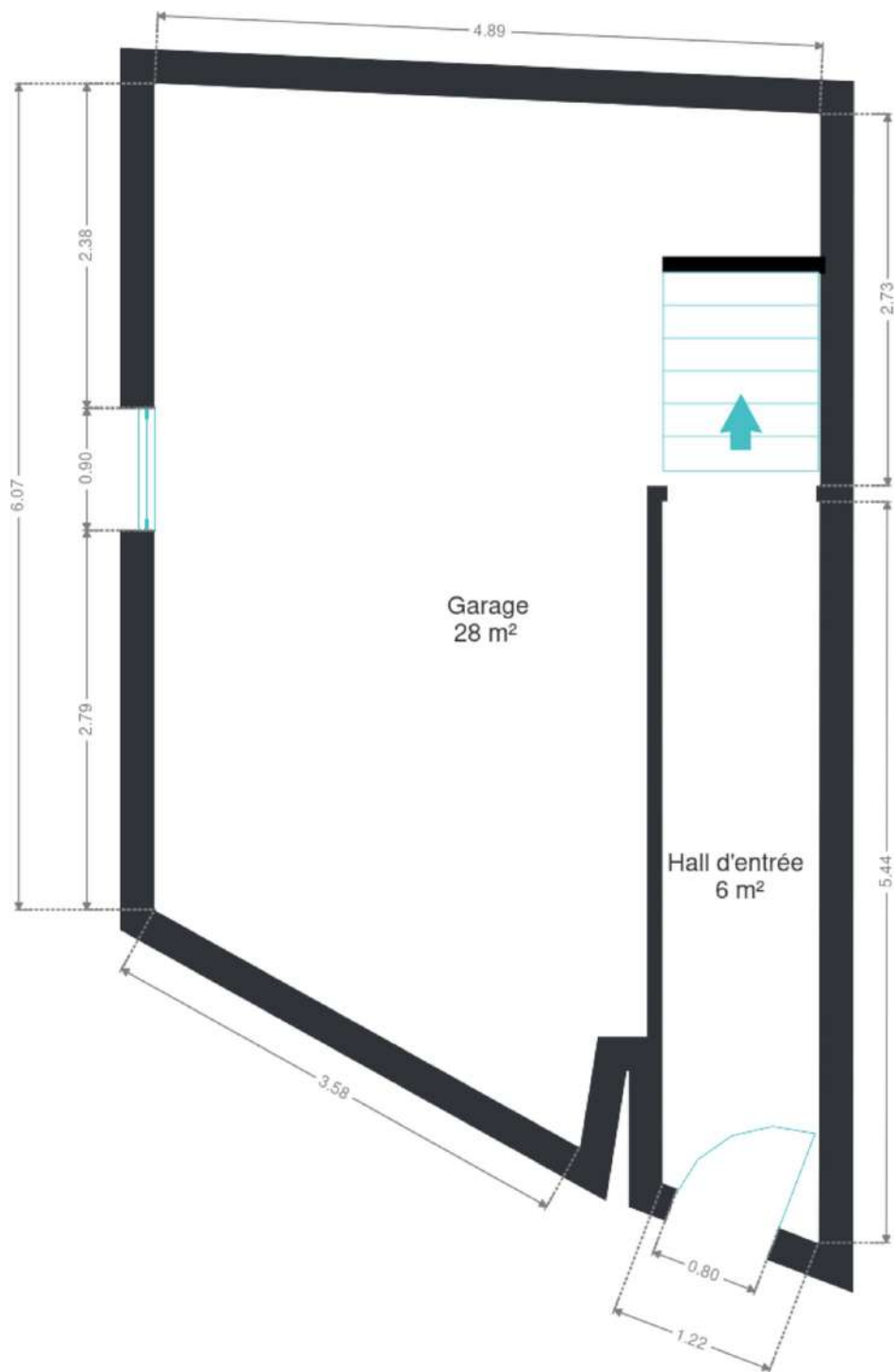
Matériaux bois

Droit

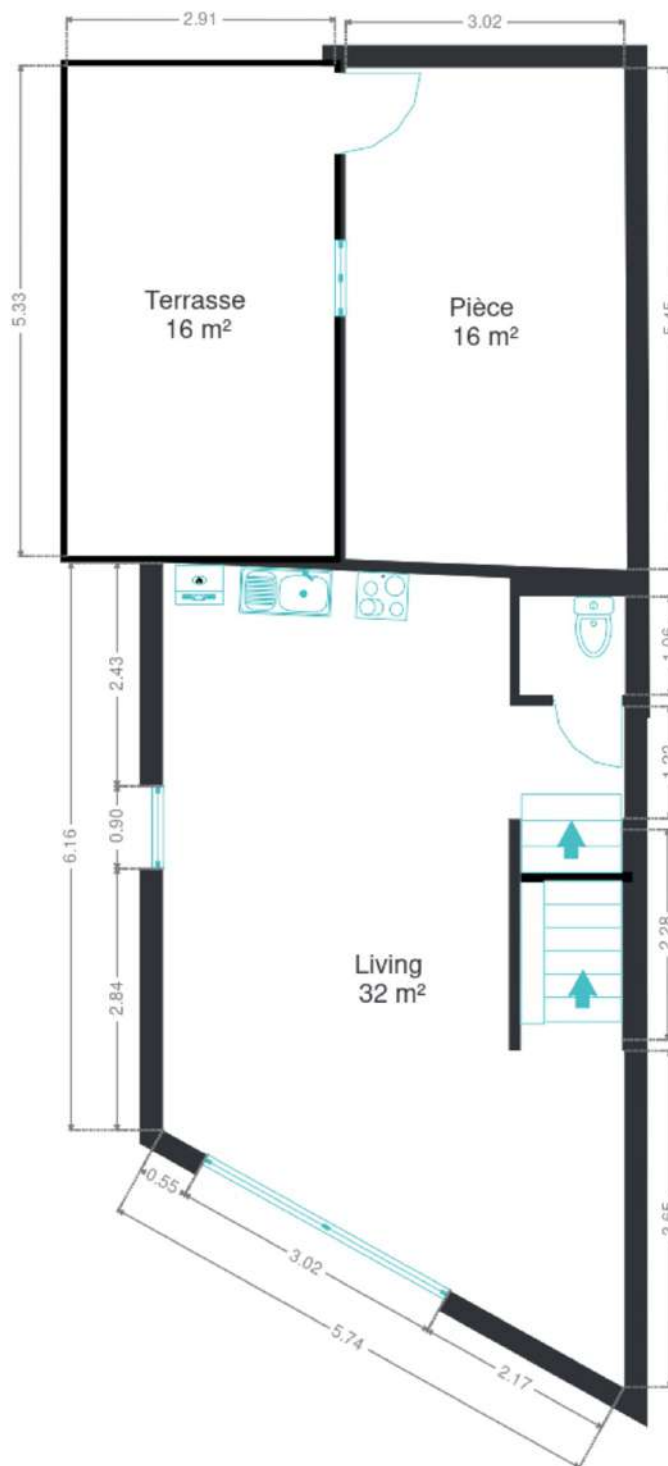
## RÉCAPITULATIF DES MÉTRÉS

Rez-de-chaussée	Longueur	Largeur	Superficie
Hall d'entrée	5.44 m	1.14 m	5.98 m <sup>2</sup>
Garage	7.81 m	4.88 m	28.38 m <sup>2</sup>
1er étage	Longueur	Largeur	Superficie
Living	8.95 m	5.00 m	32.42 m <sup>2</sup>
Wc	1.13 m	1.06 m	1.20 m <sup>2</sup>
Escalier	2.28 m	1.09 m	2.49 m <sup>2</sup>
Pièce	5.44 m	3.04 m	16.35 m <sup>2</sup>
2ème étage	Longueur	Largeur	Superficie
Chambre	8.57 m	5.07 m	27.14 m <sup>2</sup>
Salle de douche	2.49 m	1.94 m	4.92 m <sup>2</sup>
Escalier	2.84 m	0.80 m	2.27 m <sup>2</sup>
<b>Total</b>			<b>121.15 m<sup>2</sup></b>

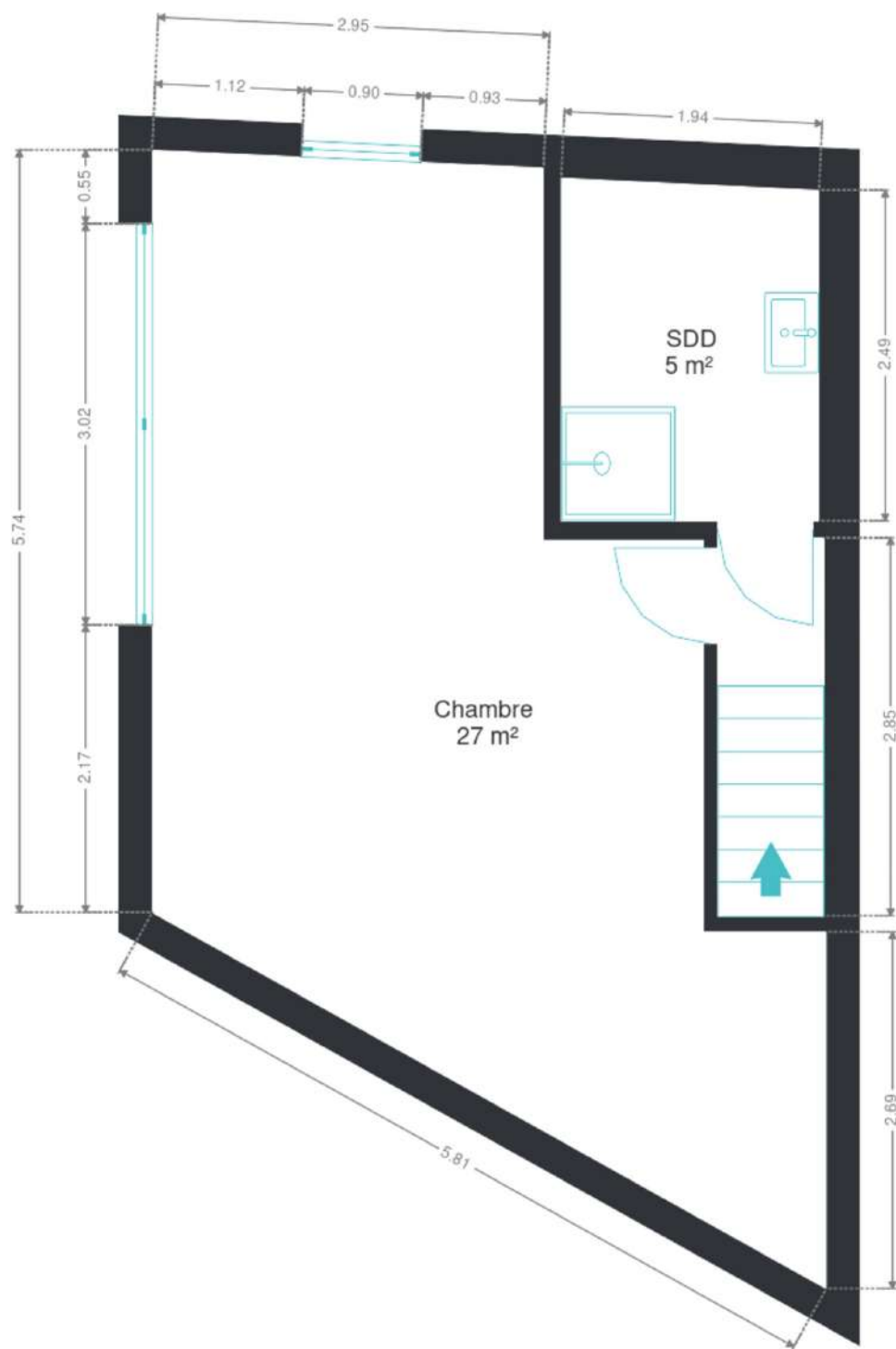
Plan - Rez-de-chaussée



Plan - 1er étage



Plan - 2ème étage



## Extérieur

---



## Technique

---

**Année de construction** 2007  
**Année de rénovation** 2017

**Mur type façade étage 1** Polystyrène expansé (EPS), 14 cm

**Zingueries**

État bon

Matériaux pvc

**État** Bon

**Couverture** Tuiles

**Toiture type versants et mur plein enterré** Polystyrène expansé (EPS), 12 cm

**Matériaux façade** Crépis

**Etat** Bon

**Châssis**

Matière pvc

Double vitrage

**Compteur gaz**

Oui

Nombre 1

**Ventilation** Naturelle

**Compteur électrique**

Mono-horaire

Contrôle électrique conforme (2044)

**Chauffage**

Type central

Nature gaz de ville

Mode radiateur(s)

Type à ventouse

Marque vaillant

Nombre 1

**Compt. d'eau**

Commun

Nombre 1

**TV** Prise tv

**Téléphone** Oui

**Internet** Fibre optique



## Description détaillée de l'environnement

### MOBILITÉ

Arrêt de bus	110
Accès ferroviaire	1600
Accès autoroutier	2500
Marchienne-au-Pont	1162 m
GOUTROUX Morgnies (M)	1301 m

### ÉCOLES

A. Ecoles primaires et maternelles	228 m
Ecole Communale Fondamentale Mixte Richard Pouillon	363 m
École libre Saint-Louis	411 m
L'École des Étoiles	1072 m
École fondamentale des Coquelicots	1443 m



### POINTS D'INTÉRÊTS

Agence d'assurance	283 m
Bougard Monceau-sur-Sambre (Hecq-Assur)	
Nourriture	285 m
Goraya	
Nourriture	566 m
Boucherie Monceau-Sur-Sambre - Renmans	
Réparation de voiture	896 m
GENERALE PIECES AUTO M	
Animalerie	914 m
Les Reliefs Aquatiques	
Hôpital	1960 m
Hôpital Vincent Van Gogh	

## Plan situation



- 🏠 Kimmo, Plus Que Des Mots !
- 📍 Route de Philippeville 167, 6010 Couillet
- ✉ info@kimmo.immo
- ☎ +32 71 77 28 38
- 🌐 www.kimmo.immo
- 📄 N° IPI : 512.459

- 👤 Kimberley Mousset
- ✉ info@kimmo.immo
- ☎ 0470055939
- 👤 Jérémy
- 👤 Conti