

# Maison Herstal



# À vendre

225.000 €

Rue du Bouxthay 246, 4041 Herstal

1% immo vous propose cette charmante maison bien située au calme et à proximité des commodités. Elle se compose au RDC d'un hall d'entrée avec WC, d'un agréable séjour et d'une cuisine. A l'étage 3 chambres (dont une petite) et une salle de douche. La maison dispose également de 3 caves avec accès sur le jardin et d'un grand garage. Profitez d'un spacieux jardin plat, situé au calme et bien orienté. Electricité conforme - PEB G. Faire offre à partir de 225.000euros. Belle opportunité à ne pas manquer! Plus de détails, plans et infos sur : [www.unpourcentimmo.be](http://www.unpourcentimmo.be)



Surface habitable  
nombre de chambres  
jardin  
Étages nombre

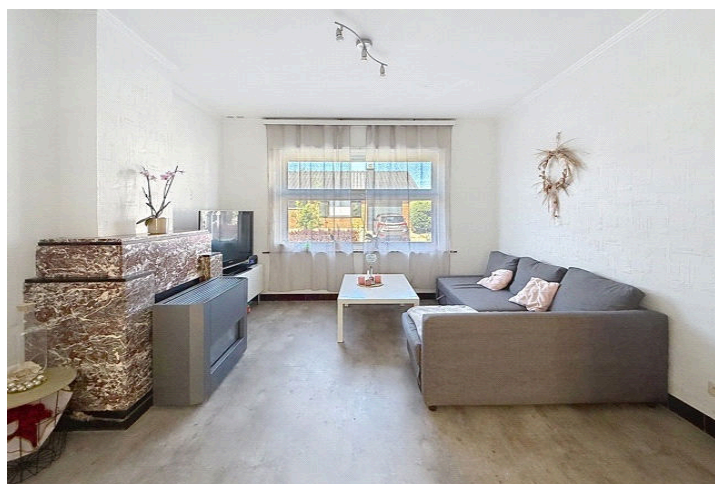
112 m<sup>2</sup>  
2  
oui  
2

Surface terrain  
nombre de façades  
parking

739 m<sup>2</sup>  
3  
oui

nombre salle de bains  
garage  
terrasse

1  
oui  
oui





E Spec: 622 kWh/m<sup>2</sup> E Totale: 69341 kWh/an

Code unique: 20260529047273

pas situé en zone inondable 

## Financier

PEB classe	G	PEB E spec	622	PEB E totale (Kwh/an)	69341
PEB code unique	20260529047273	PEB datetime	29/05/2036	PEB datetime	29/05/2026
Revenu cadastral	679 €	Certificat d'électricité oui/non	oui, conforme		

## Intérieur

Garage surface (m²)	24 m²	Salle de bains surface (m²)	4 m²	Caves surface (m²)	42 m²
Room 1	14 m²	Room 2	14 m²	Room 3	6 m²
salle de séjour	30 m²	Cuisine surface (m²)	5.7 m²	Chauffage marque 2 convecteurs gaz de	2022
Salle de bains détails	En bon état	Cuisine (suite) détails	Avec accès sur la terrasse	Double vitrage détails	oui sauf 1 châssis
Ascenseur	non	Double vitrage	oui	Adoucisseur	non
Salle de bains	douche	Châssis type	pvc	Chauffage	gaz
Type de toit type	toiture plate	Garage détails	Spacieux garage pour deux véhicules	Panneaux solaires	non
Année de construction année	1951	Garage nombre	1	Type de construction type	traditionnel
Bureau	oui	Bureau détails	A l'étage	Parking détails	devant la maison
				Buanderie	oui
				Caves	oui

## Extérieur

Terrasse 1 orientation	sud-est	Jardin détails	Plat, situé au calme et bien orienté	Cour	oui
Égouts	oui	Gaz	oui	Citerne à mazout	non

## Sol & Communication

Environnement 1	calme	Orientation du terrain jardin	sud est	Type d'inondation	pas situé en zone inondable
Environs - ville	oui	Environs - ville distance (m)	1000 m	Environs - magasins	oui
Environs - magasins distance (m)	1000 m	Environs - écoles	oui	Environs - écoles distance (m)	500 m
Environs - autoroute	oui	Environs - transports en commun	oui	Transport en commun	200 m
		Environs - autoroute distance (m)	2000 m		