



139 000 €

# Réf. HerstalGrandPuits84bte13  
Rue du Grand Puits 89 - 13 4040 Herstal



77 m<sup>2</sup>



2



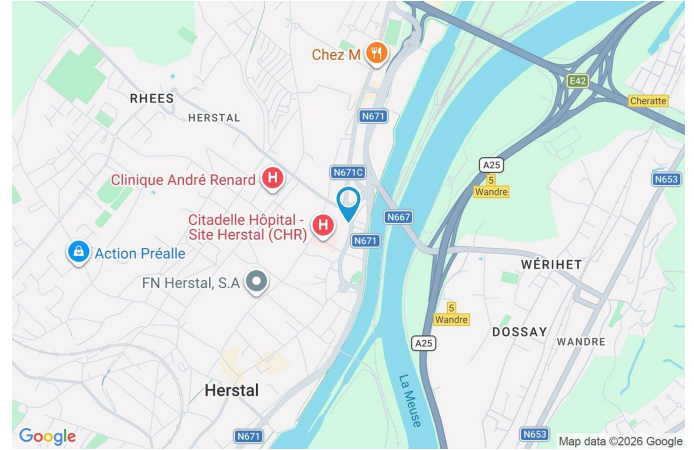
1

**CASULA SPRL**

+32 84 77 00 43 - mail : [info@easyhome-immo.be](mailto:info@easyhome-immo.be)  
Borchamps 24 --- 6900 Marche-en-Famenne  
TVA : BE 0669 936 537 - IPI 509.677

## Coordonnées du bien

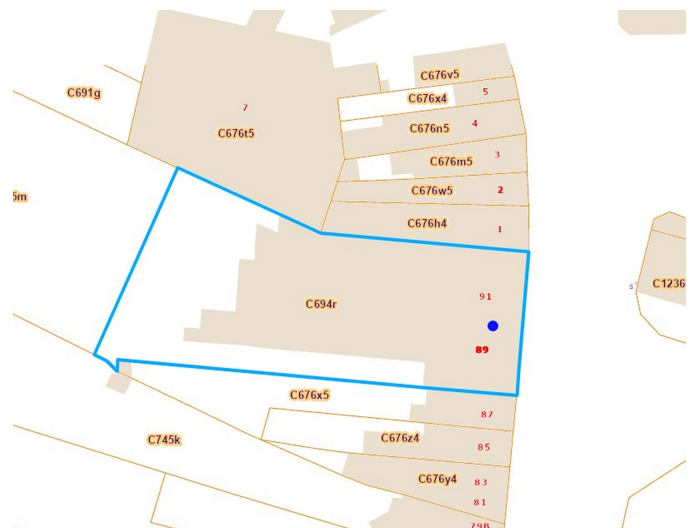
Rue	Rue du Grand Puits
N°	89
Boite	13
CP	4040
Ville	Herstal
Pays	Belgique
Latitude	50.673187
Longitude	5.639905



## PARCELLE - DIMENSIONS ET AMÉNAGEMENTS

- Orientation façade avant Est
- Largeur de la façade 6.00 m

Informations provenant du site du cadastre



## Description globale du bien

Etat général	Bon
Surface habitable	72 m <sup>2</sup>
Surface totale	77 m <sup>2</sup>
Nombre de façades	2
Etage	2
Nombre d'étages	7
Nombre de pièces	8
Nombre de chambre(s)	2
Nombre de salle de douches	1



## Descriptif extérieur

Balcon (terrain arrière)	8.25 m <sup>2</sup>
Éclairage	Oui
Orientation	ouest
Balcon (terrain avant)	2.8 m <sup>2</sup>
Éclairage	Oui
Orientation	est

## Aménagement intérieur

1er étage	72 m <sup>2</sup>
Hall d'entrée, séjour, cuisine, chambre 1, chambre 2, salle de douche, wc	
Sous-sol	5 m <sup>2</sup>
Cave	

1er étage

Hall d'entrée

 superficie : 6.77 m<sup>2</sup>

Longueur : 3.00 m

Largeur : 2.25 m

<b>Porte</b>	<b>Hauteur sous-plafond</b>	2.5 m
Type battante	<b>Éclairage</b>	Points lumineux au plafond
Matière en bois	<b>Parlophone</b>	Oui
Anti-effraction	<b>Prise téléphone</b>	Oui
<b>Sol</b>	Parquet semi-massif	

1er étage

Séjour

 superficie : 27.23 m<sup>2</sup>

Longueur : 7.06 m

Largeur : 3.85 m

**Fenêtre**Châssis PVC double vitrage  
type oscillo-battants**Sol**

Parquet semi-massif

**Hauteur sous-plafond**

2.5 m

**Éclairage**

Points lumineux au plafond

**Chauffage**

Radiateur(s) avec calorimètre

**Prise(s) électrique(s)**

3

**Prise télédistribution**

Oui

**Prise téléphone**

Oui

1er étage

Cuisine

 superficie : 8.18 m<sup>2</sup>

Longueur : 4.73 m

Largeur : 1.75 m

**Hauteur sous-plafond** 2.5 m**Prise(s) électrique(s)** 3**Évier**

Simple

Avec égouttoir

**Plaque de cuisson**

Type vitrocéramique

De la marque Miele

**Hotte**

Type hotte murale

Évacuation à recyclage

De la marque Ariston

**Lave-vaisselle**

Type full-intégré

De la marque Zanussi

**Four**

Type à air pulsé

De la marque Miele

**Fenêtre**Châssis PVC double vitrage  
type oscillo-battants**Sol**

Carrelage

**Éclairage**

Points lumineux au plafond

**Chauffage**

Radiateur(s) avec calorimètre

1er étage

Chambre 1

 superficie : 12.41 m<sup>2</sup>

Longueur : 4.17 m

Largeur : 2.97 m

<b>Accès</b>	Balcon	<b>Fenêtre</b>	Châssis PVC double vitrage type oscillo-battants
<b>Porte</b>		<b>Sol</b>	Parquet semi-massif
Type battante		<b>Hauteur sous-plafond</b>	2.5 m
Matière pvc		<b>Éclairage</b>	Points lumineux au plafond
Vitrage double vitrage		<b>Chauffage</b>	Radiateur(s) avec calorimètre
Volets type manuel		<b>Prise(s) électrique(s)</b>	2

1er étage

Chambre 2

 superficie : 11.33 m<sup>2</sup>

Longueur : 4.17 m

Largeur : 2.71 m

**Fenêtre**Châssis PVC double vitrage  
type oscillo-battants**Sol**

Parquet semi-massif

**Hauteur sous-plafond**

2.5 m

**Éclairage**

Points lumineux au plafond

**Chauffage**

Radiateur(s) avec calorimètre

**Prise(s) électrique(s)**

2

1er étage

Salle de douche

 superficie : 4.24 m<sup>2</sup>

Longueur : 2.45 m

Largeur : 1.73 m

**Douche**

Carrelage + porte

**Hauteur sous-plafond**

2.5 m

**Lavabo**

Simple

**Éclairage**

Points lumineux au plafond

**Sol**

Carrelage

**Prise(s) électrique(s)**

2

1er étage

Wc

 superficie : 1.46 m<sup>2</sup>

Longueur : 1.70 m

Largeur : 0.86 m

**WC**

Classique

**Sol**

Carrelage

**Hauteur sous-plafond**

2.5 m

**Éclairage**

Points lumineux mural

Sous-sol

Cave



 superficie : 5.46 m<sup>2</sup>

Longueur : 3.20 m

Largeur : 2.34 m

**Porte**

Battante  
En bois  
Anti-effraction

**Sol**

Béton

**Hauteur sous-plafond**

2.4 m

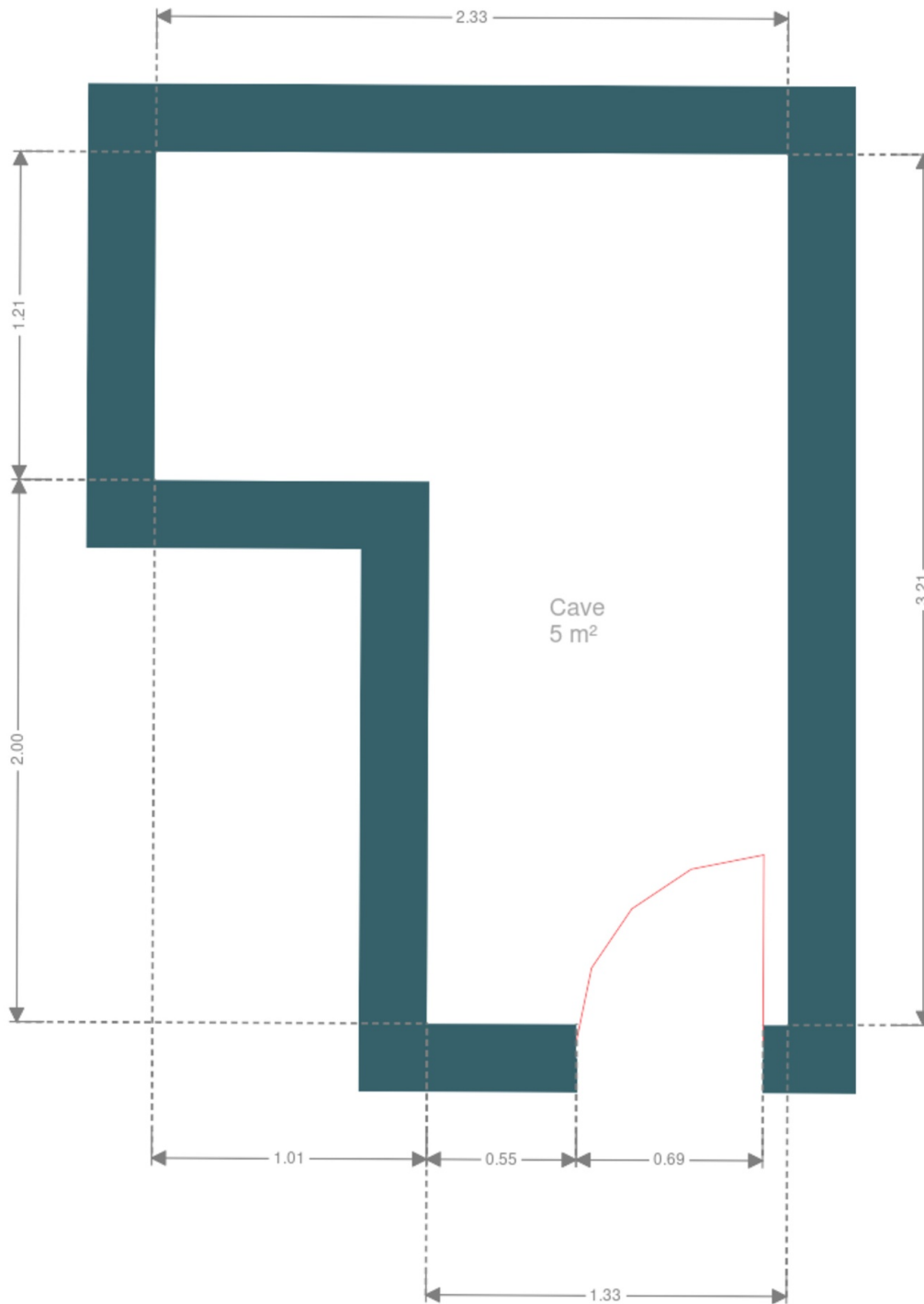
**Éclairage**

Points lumineux mural

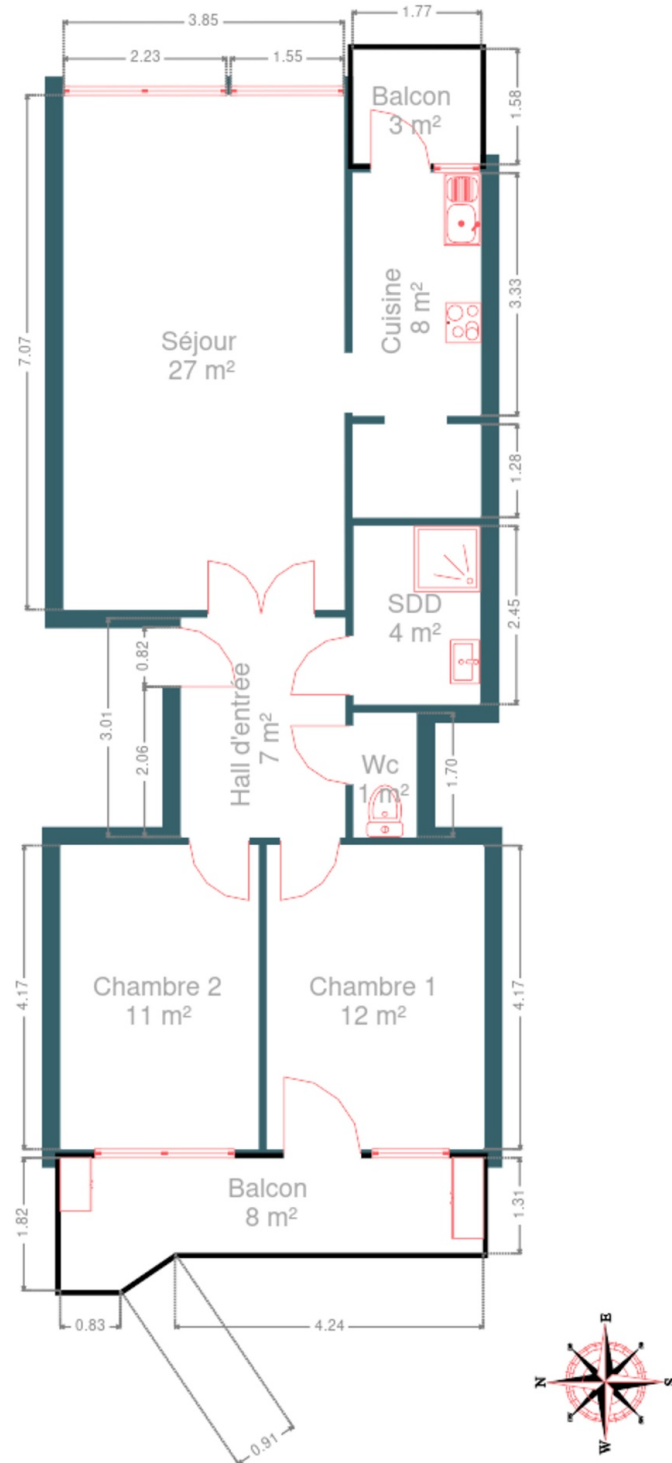
## RÉCAPITULATIF DES MÉTRÉS

1er étage	Longueur	Largeur	Superficie
Hall d'entrée	3.00 m	2.25 m	6.77 m <sup>2</sup>
Séjour	7.06 m	3.85 m	27.23 m <sup>2</sup>
Cuisine	4.73 m	1.75 m	8.18 m <sup>2</sup>
Chambre 1	4.17 m	2.97 m	12.41 m <sup>2</sup>
Chambre 2	4.17 m	2.71 m	11.33 m <sup>2</sup>
Salle de douche	2.45 m	1.73 m	4.24 m <sup>2</sup>
Wc	1.70 m	0.86 m	1.46 m <sup>2</sup>
Sous-sol	Longueur	Largeur	Superficie
Cave	3.20 m	2.34 m	5.46 m <sup>2</sup>
<b>Total</b>			<b>77.08 m<sup>2</sup></b>

Plan - Sous-sol



Plan - 1er étage



## Extérieur



## Technique

**Matériaux façade**

Béton

**Etat**

Bon

**Châssis**

Double vitrage

Volets manuel

Matière pvc

Couleur gris

**Chauffe-eau**

Nombre de litres 50

**Parlophone**

Oui

**Compteur électrique**

Mono-horaire

Individuel

**Chauffage**

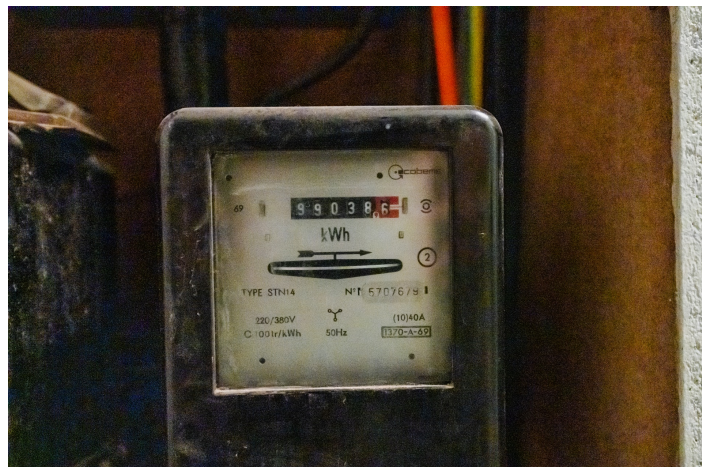
Type collectif

Nature mazout

Radiateur(s) avec calorimètre

**Ascenseur**

Oui



## Description détaillée de l'environnement

### MOBILITÉ

Arrêt de bus	90
Accès ferroviaire	1900
Accès autoroutier	1000
WANDRE Station de pompage	1487 m
Gare de Herstal	1799 m

### ÉCOLES

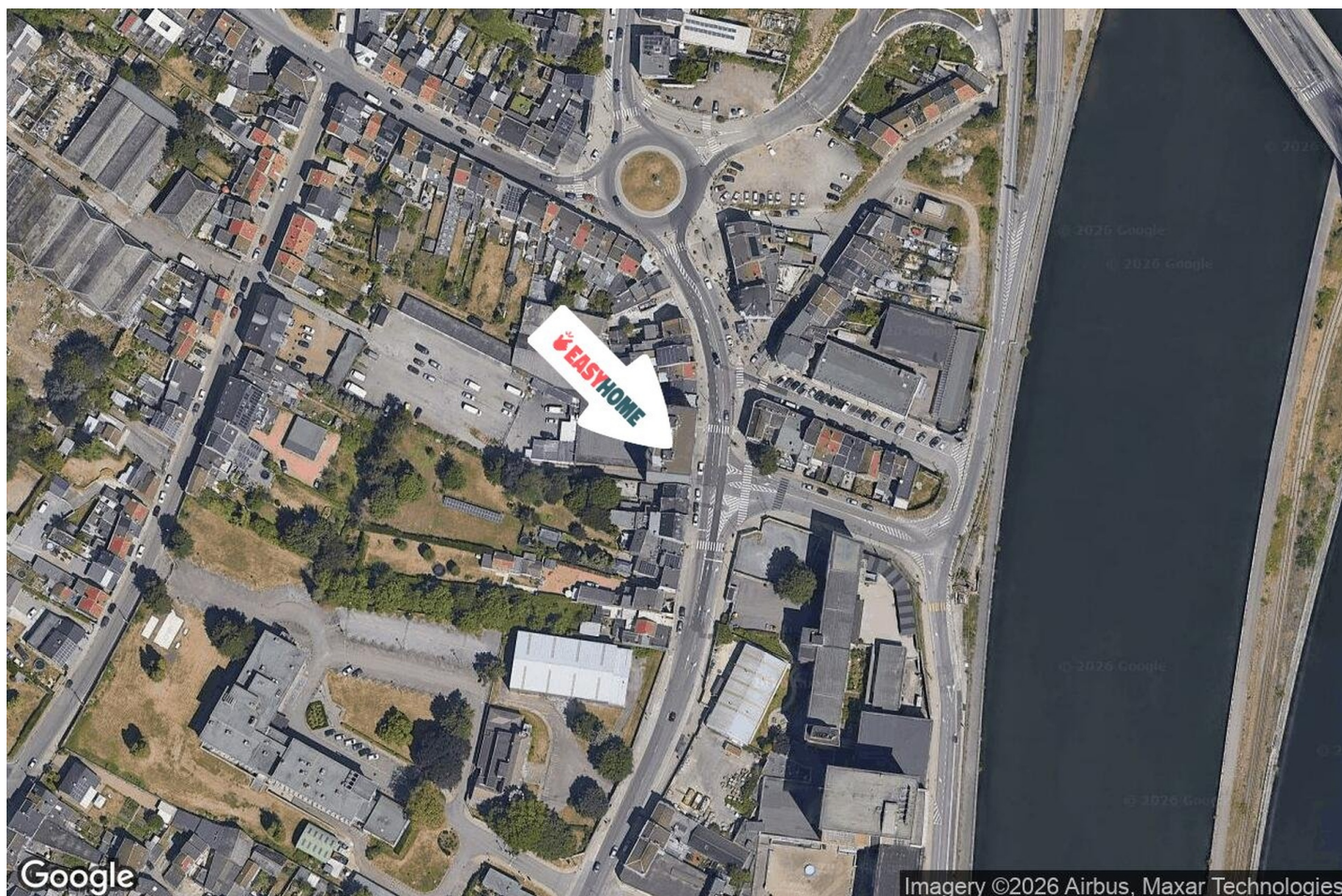
Ecole gardienne et primaire	167 m
-----------------------------	-------



### POINTS D'INTÉRÊTS

Repas à emporter	121 m
Knossos II (Herstal)	
Université	194 m
Province de Liège	
Maison funéraire	308 m
Pompes Funèbres BESEM	
Articles pour la maison	661 m
Retif Liège	
Université	782 m
Aide (Association Intercommunale pour le Démergem...	
Restaurant	915 m
Chez M	
Réparation de voiture	1194 m
AD Atelier Barvaux - Agréé multimarque & Spécia...	
Nourriture	1454 m
Leonidas	

## Plan situation



- 🏠 EasyHome
- 📍 Borchamps 24, 6900  
Marche-en-Famenne
- ✉ info@easyhome-immo.be
- ☎ +32 84 77 00 43
- 🌐 <https://www.easyhome-immo.be/>
- 📄 N° IPI : 509.677

- 👤 Andrew WOJCIKOWSKI
- ✉ andrew@easyhome-immo.be
- ☎ +32 471 73 78 55
- Andrew  
WOJCIKOWSKI