



125 000 €

Réf. FroidchapelleCulCheval421

Résidence Parc Cul de Cheval 421 - 6440 Froidchapelle



88 m²



1



1

CASULA SPRL

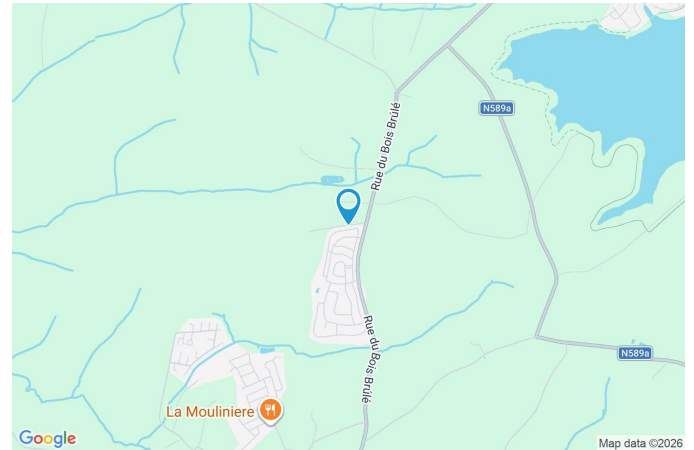
+32 84 77 00 43 - mail : info@easyhome-immo.be

Borchamps 24 --- 6900 Marche-en-Famenne

TVA : BE 0669 936 537 - IPI 509.677

Coordonnées du bien

Rue	Résidence Parc Cul de Cheval
N°	421
CP	6440
Ville	Froidchapelle
Pays	Belgique
Latitude	50.177750
Longitude	4.326077



PARCELLE - DIMENSIONS ET AMÉNAGEMENTS

↗ Orientation façade avant	Sud
↘ Déclivité	Plat
▶ Largeur de la façade	6.50 m
▶ Surface bâtie au sol	45.00 m ²
▶ Profondeur de la parcelle	21 m
▶ Surface de la parcelle	200.00 m ²
▶ Largeur de la parcelle	10.00 m

Informations provenant du site du cadastre



Description globale du bien

Etat général	Bon
Surface habitable	88 m ²
Nombre de façades	4
Nombre d'étages	2
Nombre de pièces	12
Nombre de chambre(s)	1
Nombre de salle de douches	1
Type de propriété	Chalet
Environnement	Residentiel
Nombre de terrasses	1



Descriptif extérieur

Parking (terrain avant)	Place(s) 2
Allée (terrain droit)	Sol gravier
Allée (terrain gauche)	Sol gravier

Aménagement intérieur

Rez-de-chaussée	88 m ²
Salon, salle à manger, cuisine, véranda, chambre, salle de douche, wc, atelier	
1er étage	54 m ²
Grenier	
Sous-sol	6 m ²
Cave	

Rez-de-chaussée

Salon

 superficie : 25.02 m²

Longueur : 6.99 m

Largeur : 3.68 m

Fenêtre	Châssis PVC double vitrage oscillo-battants	Chauffage	Radiateur(s)
Sol	Carrelage	Prise(s) électrique(s)	12
Hauteur sous-plafond	2.2 m	Prise réseau	Oui
Éclairage	Points lumineux au plafond		

Rez-de-chaussée

Salle à manger

 superficie : 11.80 m²

Longueur : 3.78 m

Largeur : 3.12 m

Hauteur sous-plafond 2.15 m**Prise(s) électrique(s)** 2**Porte**Battante
En bois vitrée
Double vitrage**Fenêtre**Châssis bois double vitrage
battants**Sol**

Quick-Step

Éclairage

Points lumineux au plafond

Chauffage

Radiateur(s)

Rez-de-chaussée

Cuisine

 superficie : 18.26 m²

Longueur : 6.63 m

Largeur : 2.89 m

Prise(s) électrique(s)

10

Évier

Double

Avec égouttoir

Plaque de cuisson

Type vitrocéramique Tactile

Hotte

Type hotte murale

Évacuation à recyclage

Four

Type électrique

De la marque AEG

FenêtreChâssis PVC double vitrage
type oscillo-battants**Sol**

Quick-Step

Éclairage

Points lumineux au plafond

Rez-de-chaussée

Véranda

 superficie : 12.87 m²

Longueur : 4.15 m

Largeur : 3.59 m

Porte

Ouverture manuelle

Sol

Gravier

Hauteur sous-plafond

2.9 m

Éclairage

Points lumineux mural

Rez-de-chaussée

Chambre

 superficie : 10.74 m²

Longueur : 3.88 m

Largeur : 2.76 m

FenêtreChâssis PVC double vitrage
oscillo-battants**Sol**

Quick-Step

Hauteur sous-plafond

2 m

ÉclairagePrise(s) électrique(s)
Avec dressing

Points lumineux au plafond

2

Oui

Rez-de-chaussée

Salle de douche

 superficie : 4.47 m²

Longueur : 2.76 m

Largeur : 1.61 m

Douche	Carrelage + porte	Hauteur sous-plafond	2.1 m
Lavabo	Simple	Éclairage	Points lumineux au plafond
Fenêtre	Châssis PVC double vitrage oscillo-battants	Chauffage	Radiateur(s)
Sol	Carrelage	Prise(s) électrique(s)	4

Rez-de-chaussée

Wc

 superficie : 1.48 m²

Longueur : 1.23 m

Largeur : 1.20 m

WC

Classique

Sol

Carrelage

Lavabo

Simple

Hauteur sous-plafond

2.136 m

FenêtreChâssis PVC double vitrage
oscillo-battants**Éclairage**

Points lumineux au plafond

1er étage

Grenier



 superficie : 53.65 m²

Longueur : 10.00 m

Largeur : 5.36 m

Type de grenier	Seulement rangement	Hauteur sous-plafond	1.8 m
Fenêtre		Type de plafond	Plafond mansardé
Châssis battants matière bois		Escalier	
Double vitrage		Matériaux bois	
Sol	Bois	Droit	

Sous-sol

Cave

 superficie : 6.24 m²

Longueur : 3.16 m

Largeur : 1.97 m

Sol	Béton
Hauteur sous-plafond	1.8 m
Éclairage	Points lumineux mural
Prise(s) électrique(s)	1

Autres

REZ-DE-CHAUSSÉE - ATELIER

 superficie : 2.93 m²

Longueur : 1.90 m

Largeur : 1.54 m

FenêtreChâssis sans ouverture matière bois
Simple**Sol****Hauteur sous-plafond**
Éclairage

Gravier

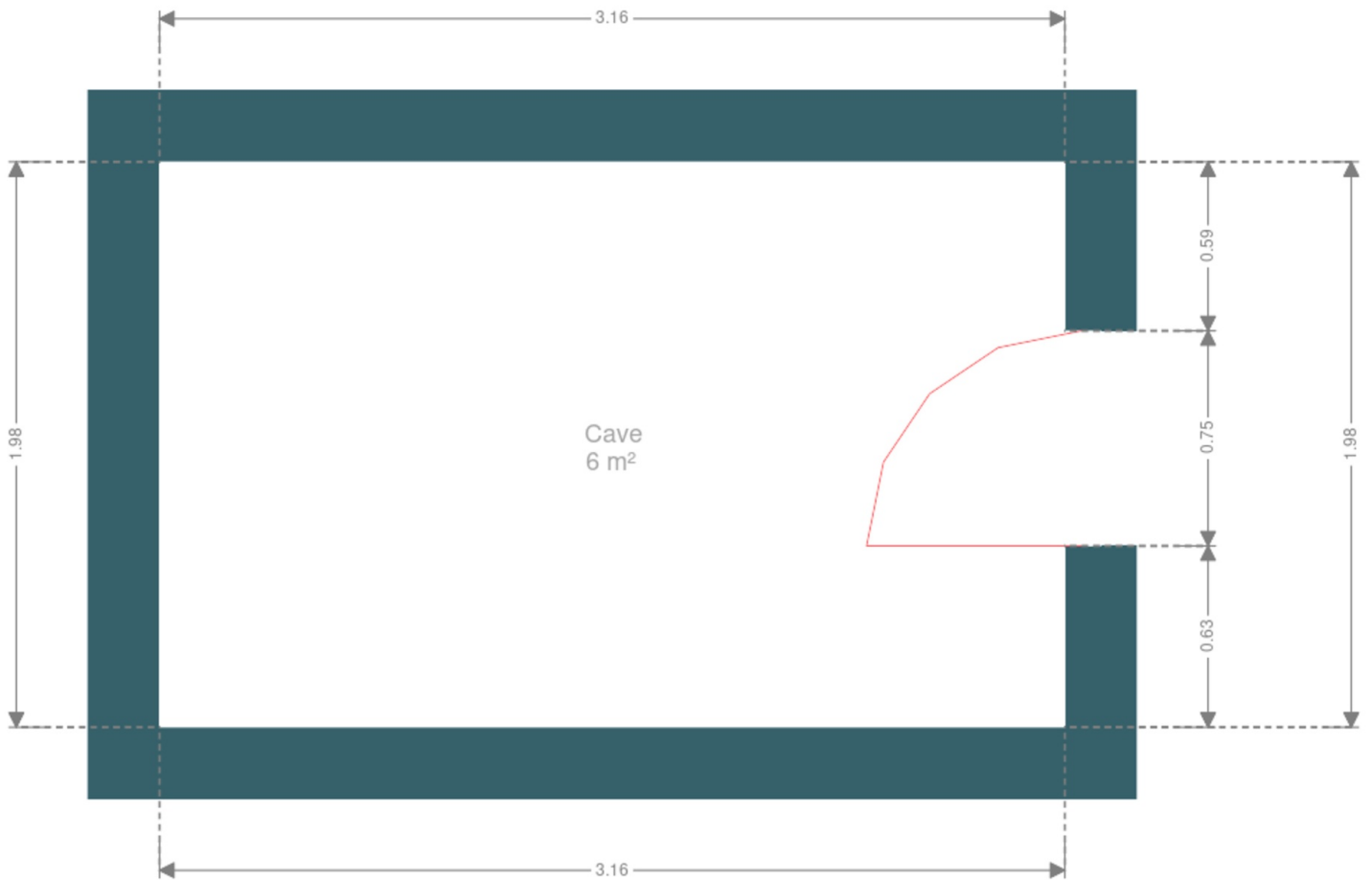
1.9 m

Points lumineux au plafond

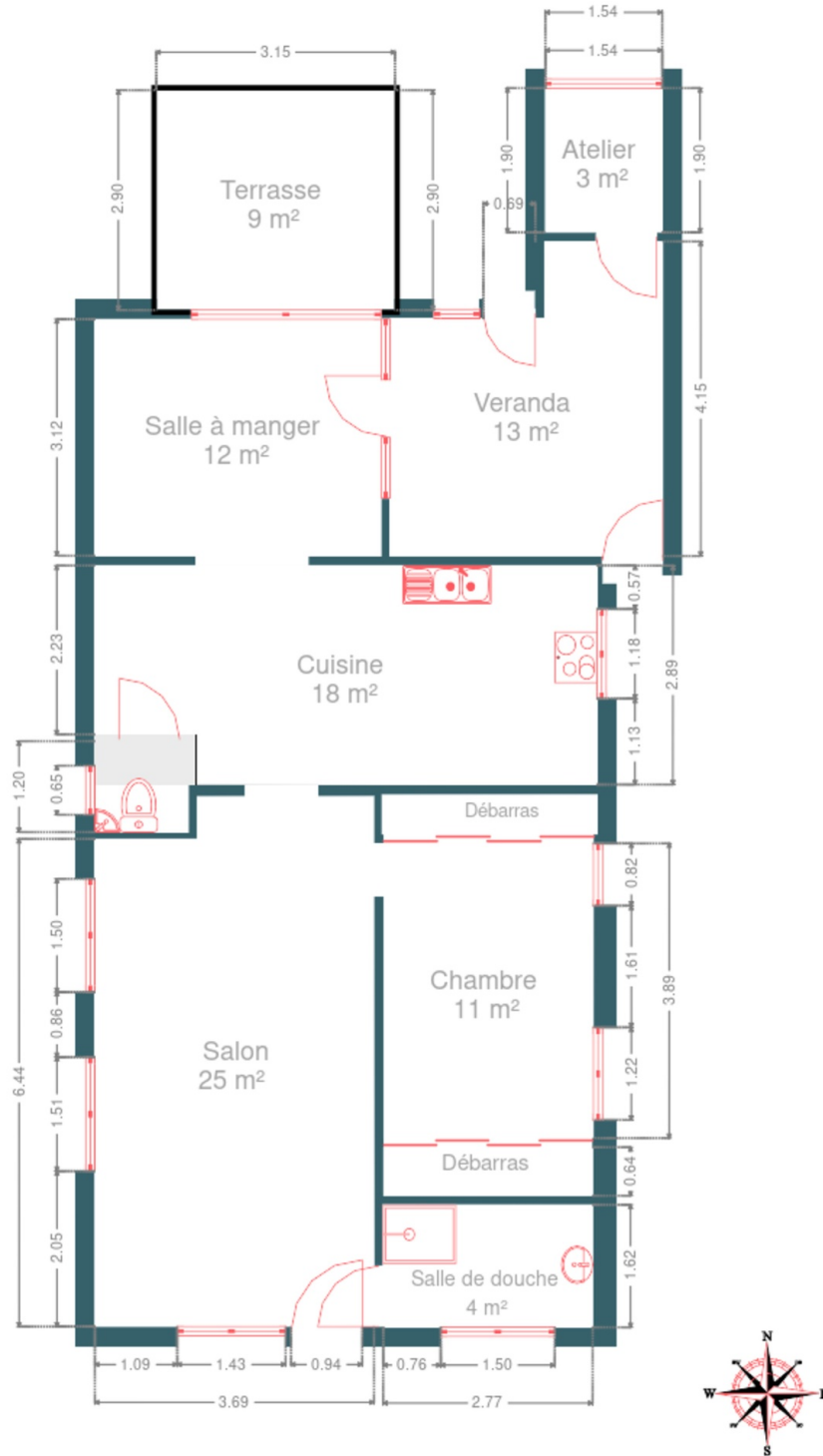
RÉCAPITULATIF DES MÉTRÉS

Rez-de-chaussée	Longueur	Largeur	Superficie
Salon	6.99 m	3.68 m	25.02 m ²
Salle à manger	3.78 m	3.12 m	11.80 m ²
Cuisine	6.63 m	2.89 m	18.26 m ²
Véranda	4.15 m	3.59 m	12.87 m ²
Chambre	3.88 m	2.76 m	10.74 m ²
Salle de douche	2.76 m	1.61 m	4.47 m ²
Wc	1.23 m	1.20 m	1.48 m ²
Atelier	1.90 m	1.54 m	2.93 m ²
1er étage	Longueur	Largeur	Superficie
Grenier	10.00 m	5.36 m	53.65 m ²
Sous-sol	Longueur	Largeur	Superficie
Cave	3.16 m	1.97 m	6.24 m ²
Total			147.46 m²

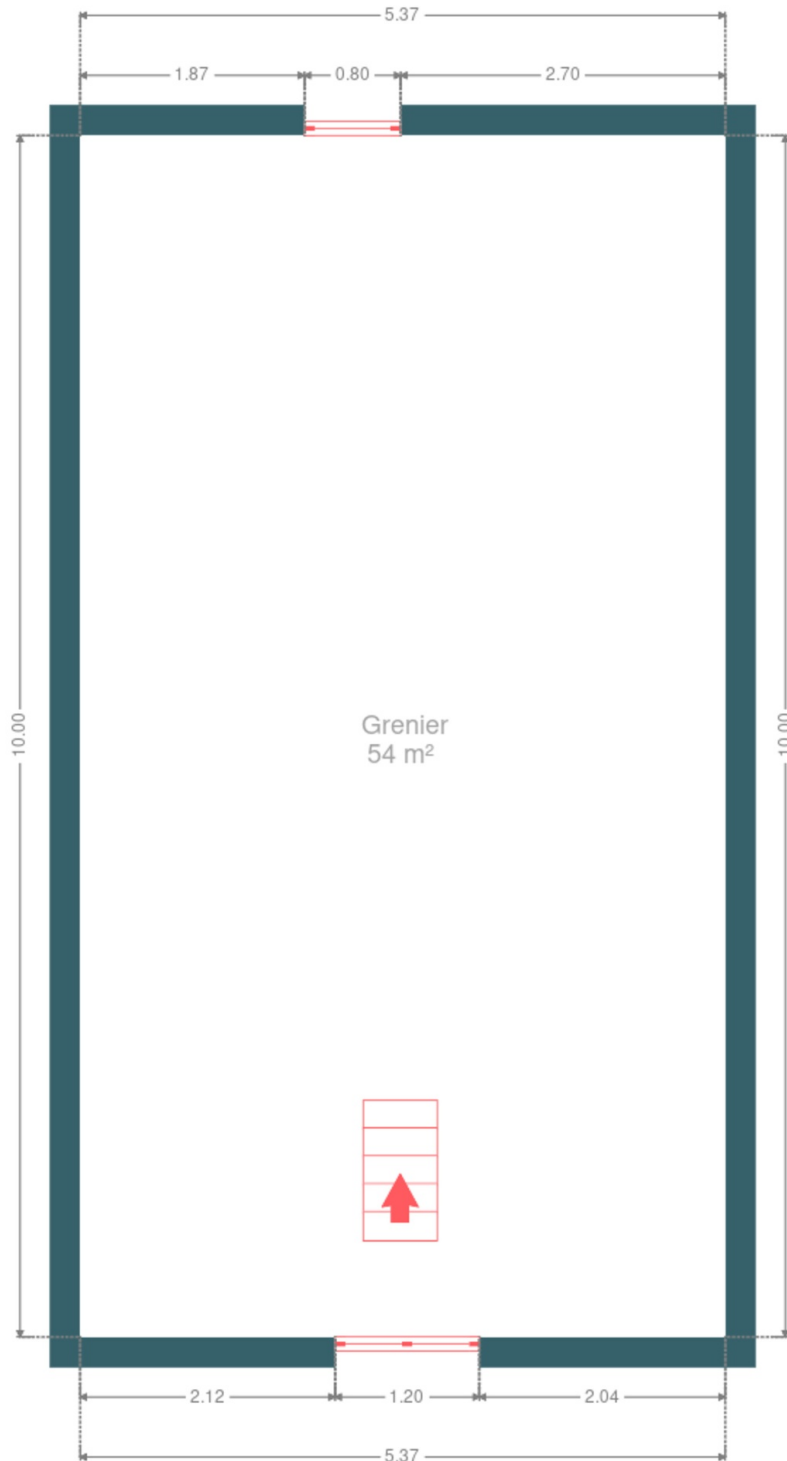
Plan - Sous-sol



Plan - Rez-de-chaussée



Plan - 1er étage



Extérieur



Extérieur



Technique

Isolation	Toiture panneaux isolants
État	Bon
Couverture	Tôle ondulée
Matériaux façade	Bois
Etat	Bon
Châssis	Double vitrage, couleur gris anthracite imitation bois, matière bois pvc
Climatisation	Non
Adoucisseur d'eau	Non
Compteur gaz	Non
Certificat d'électricité	Oui, conforme
Chauffe-eau	Nombre de litres 100
Parlophone	Non
Vidéophone	Non
Compteur électrique	Mono-horaire, Certificat d'électricité oui, conforme
Chauffage	Nombre 1, type central, nature mazout, mode radiateur(s) Thermostat d'ambiance Oui
Compt. d'eau	Nombre 1
Ascenseur	Non
TV	Prise tv
Téléphone	Oui
Internet	Adsl
Citerne mazout	Apparente, capacité 1200



Description détaillée de l'environnement

MOBILITÉ

Arrêt de bus	200
Accès ferroviaire	26000
Accès autoroutier	15000

ÉCOLES

École communale du Crochet – Froidchapelle	2745 m
--	--------



POINTS D'INTÉRÊTS

Santé	180 m
D'Halluin Benoit	
Magasin d'alcool	2062 m
La Rose des Vins	
Nourriture	2241 m
Ferme du Moulin	
Bar	2292 m
Espace Fun	
Santé	2405 m
A l'Heure du Bien-Etre - Centre Wellness & Spa	
Restaurant	2414 m
Iwago 66	
Parc	2455 m
Landal Village l'Eau d'Heure	

Plan situation



🏠 EasyHome
📍 Borchamps 24, 6900
Marche-en-Famenne
✉ info@easyhome-immo.be
☎ +32 84 77 00 43
🌐 <https://www.easyhome-immo.be/>
📄 N° IPI : 509.677

👤 Bruno PODZIUKAS
✉ bruno@easyhome-immo.be
☎ +32 497 55 12 35
Bruno
PODZIUKAS