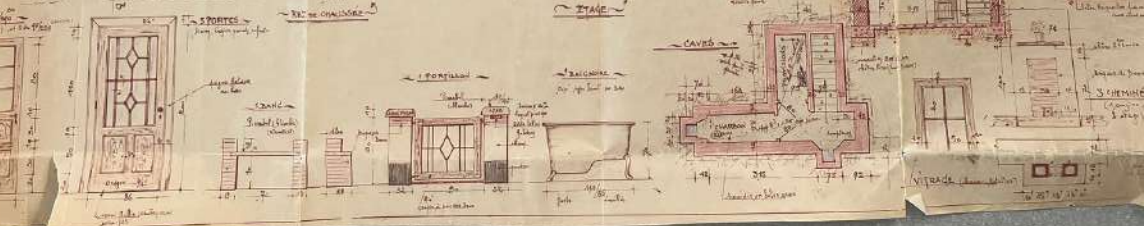
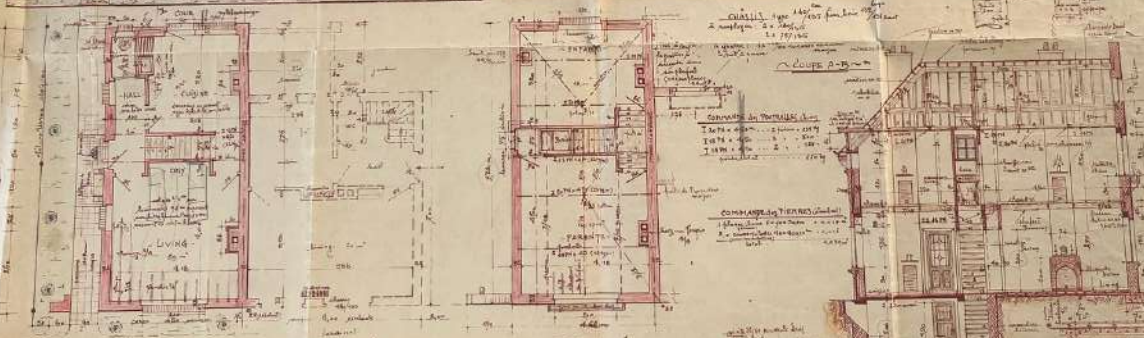
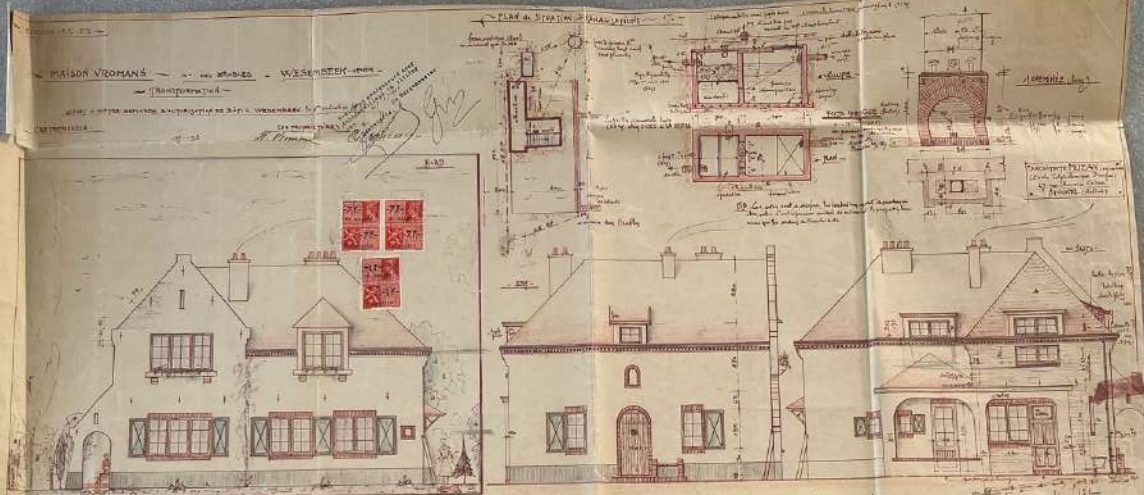


MAISON VROMANS - WESTPHALEN



ECHQUES : 2% - 5%

MAISON VROMAN'S

TRANSFORMATION

AV. DES ERABLES

WESSEMBEEK-OPHEM

JOINT A NOTRE DEMANDE D'AUTORISATION DE BÂTIR, WESSEMBEEK

L'ENTREPRENEUR :

19-38

M. Vroman

LES PROPRIETAIRES

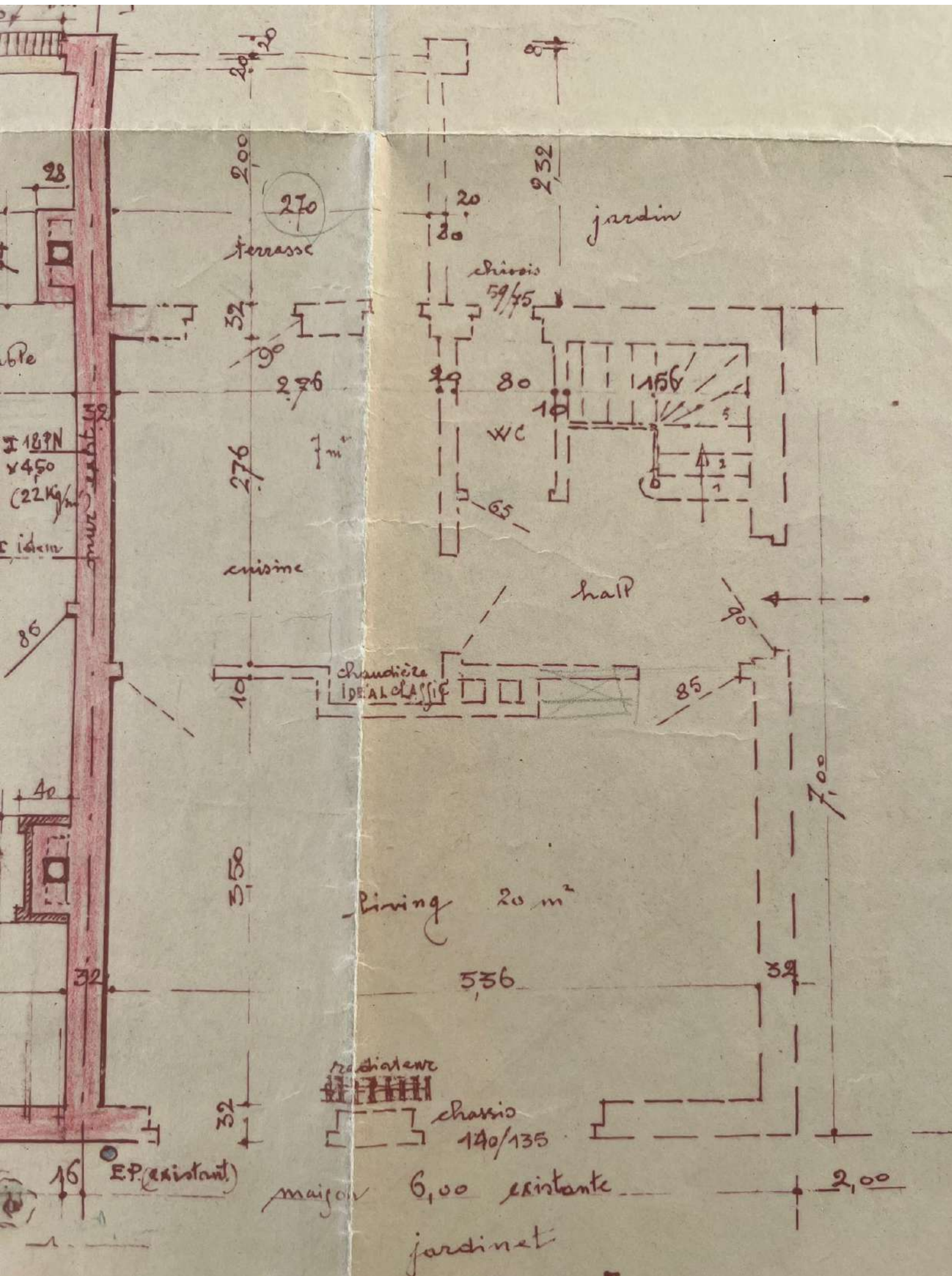
De secretaris
Vroman's

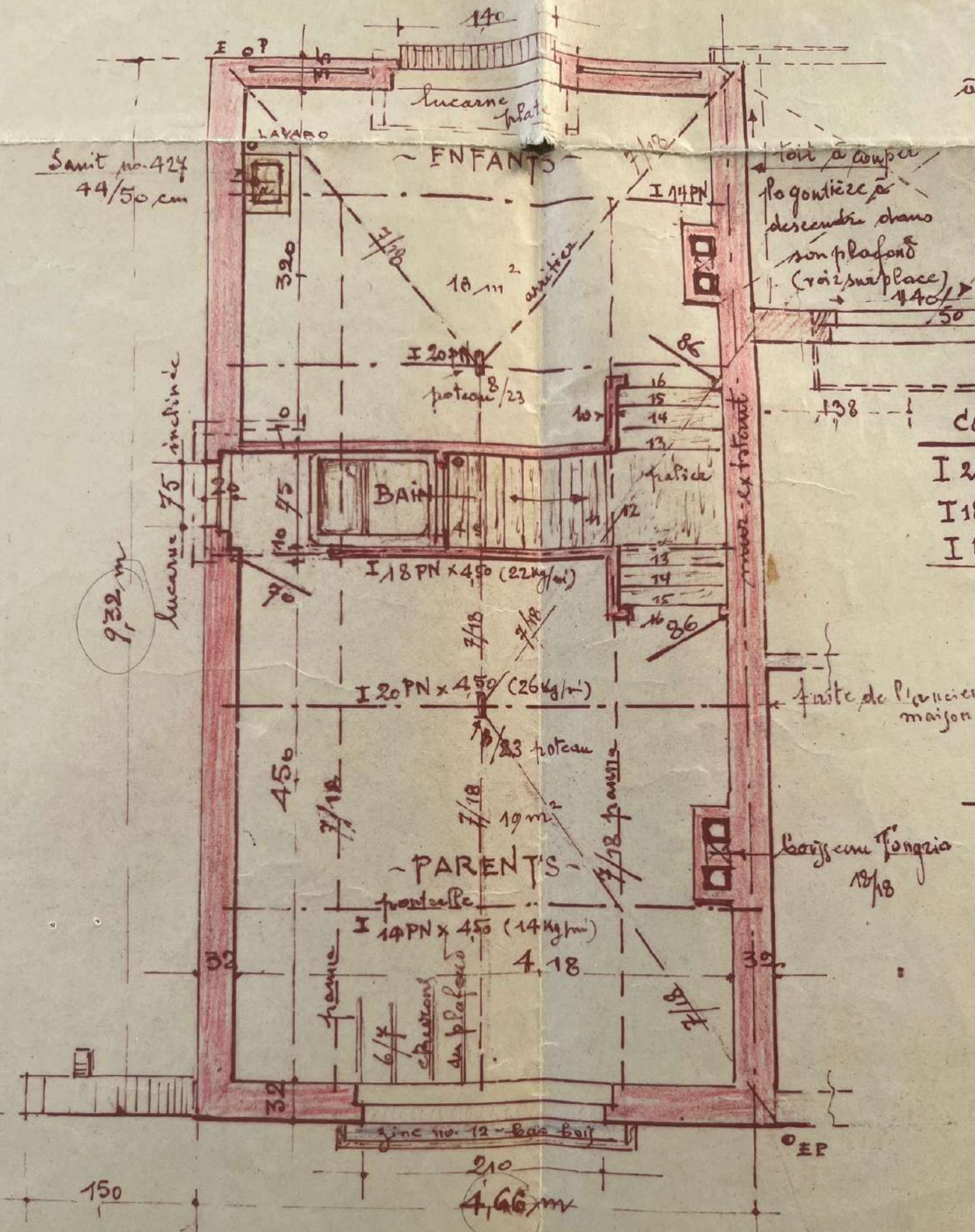
[Signature]

Goedgekeurd door
zitting in zitting
20/10/1938
De Burgemeester
van B. Schepdaelen
WesembEEK

NORD







Savit no. 424
44/50 cm

9,32 m
lucarne 75 inclinée

ENFANTS

BAIN

PARENTS

ITAGE

toit à couper
la gouttière se
descend dans
son plafond
(voir sur place)
140/50

faite de Plancher
maison

Boissem Tongria
18/18

com
I 20
I 18
I 14

zinc no. 12 - Bas Bois

150

210

4,66 m

EP

(65 kg) chuy DUEZ à LA HEYRE

φ15

732
18 EP

200

450

6,00

maison
existante

Ø8. v. wc

18 EP

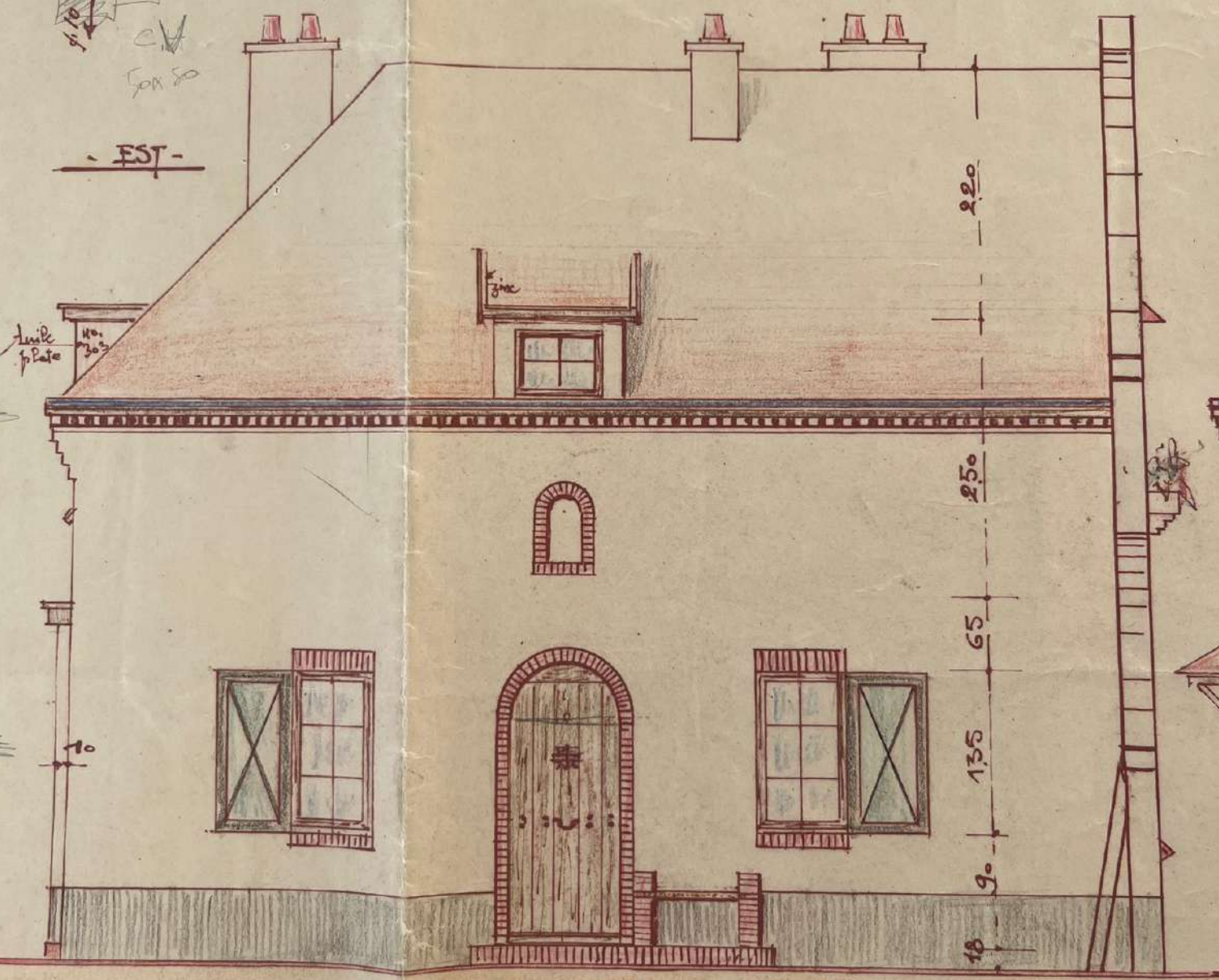
avenue des Étables

3 feux T 4/4x80
(8kg)

sortie

Chambres
épuration fermentation

NB. Les portes sont à
bon sol. L'entrep.
ainsi que les portes



Lucarne
plate

- EST -

zinc

220

250

65

135

90

18

10

140

Lucarne
plate

LAVABO

~ ENFANTS ~

toit à couper

CHASSIS type 1

à remplacer : 2 x 140/13
2 x 75/1

à ajouter : 1 x 110/50

no 424



20 40 42

54



NORD

732
18 EP

