

Province de NAMUR  
Commune de LIVES SUR MEUSE

Projet de construction d'une maison  
d'habitation

Lives sur Meuse

Architecte : TRINE C.  
Bureau : 85, rue d'Italie Ans.  
Inscrit au tableau du Conseil de l'Ordre  
des Architectes de la province de Liège,  
n° 615/141

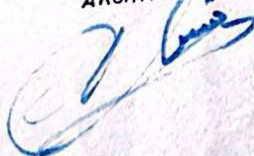
Facades & coupe

Echelle : 2%

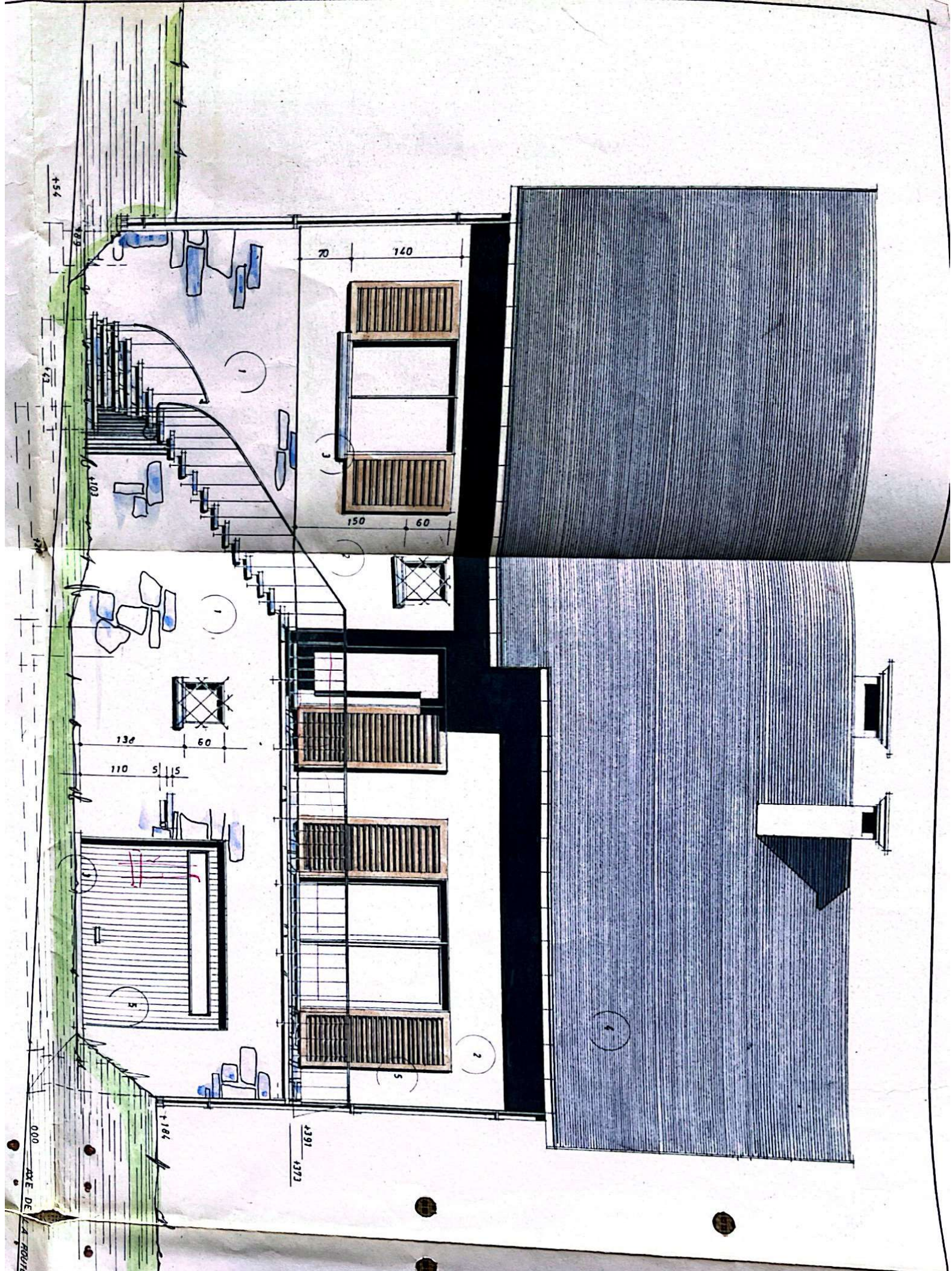
Le 14/11/69

RENDEUR

ARCHITECTE

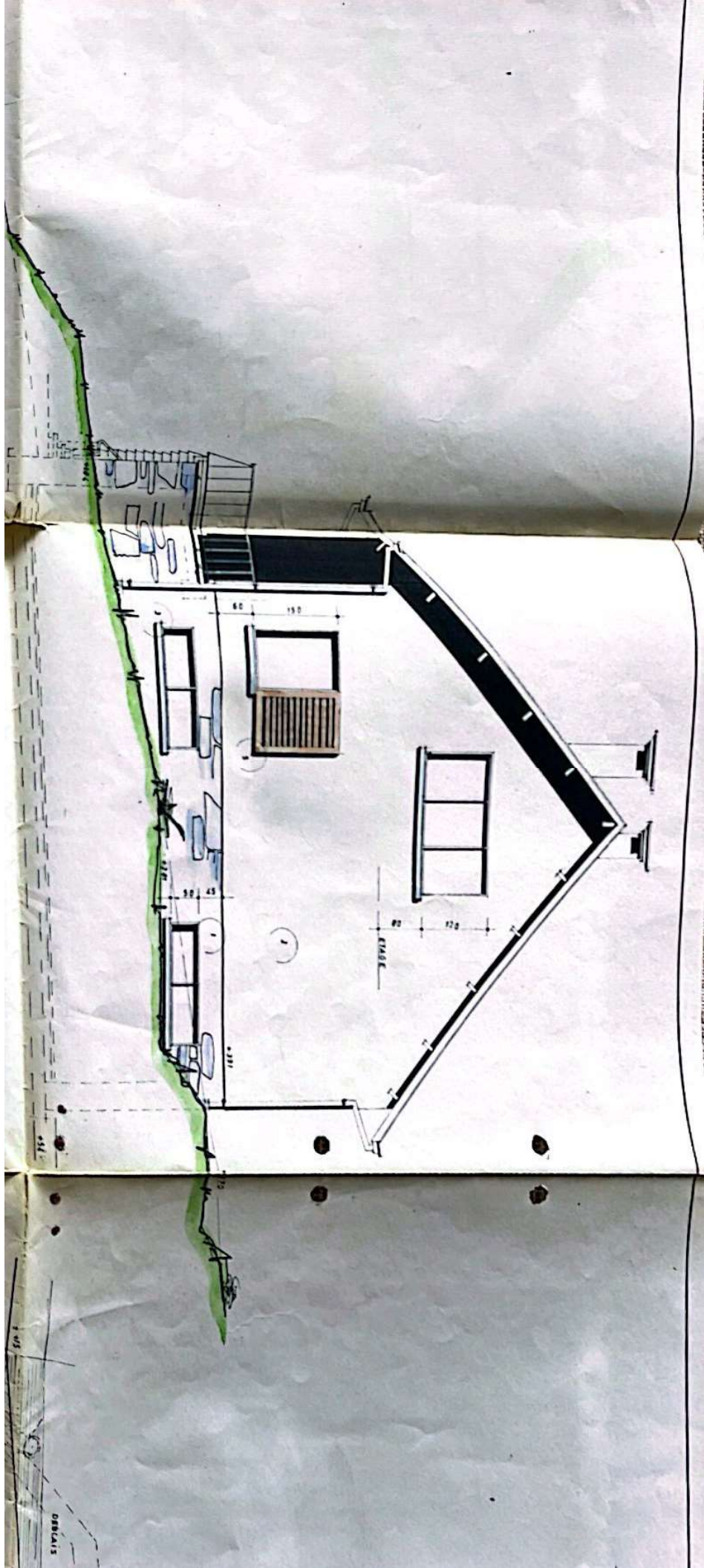


ENTREPRENEUR



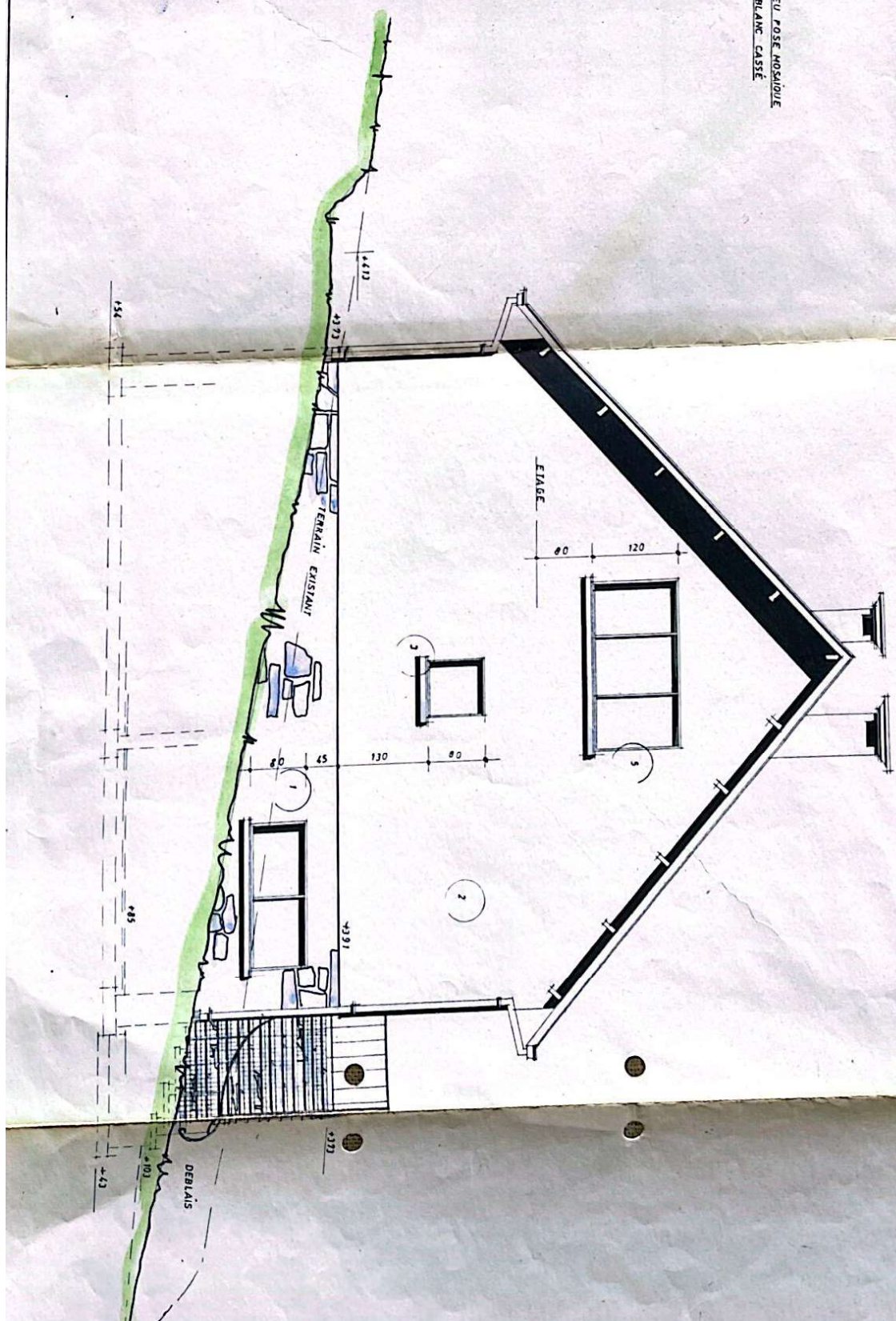
FACADE A RUE





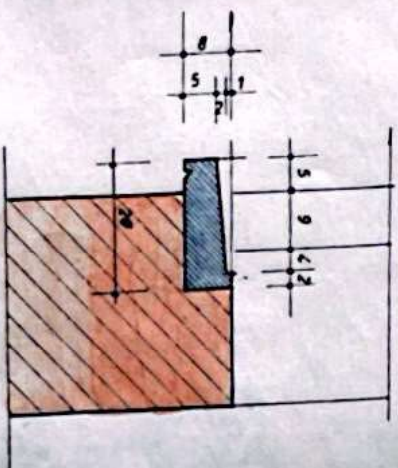
- 1 MOELLONS DE CALCAIRE TEINTE BLEU POSE MOSAÏQUE
- 2 BRIQUES DE MANILIN A PEINDRE EN BLANC CASSE
- 3 PETIT GRANIT
- 4 TUILES ENGOREES NOIRES H. 29
- 5 MENUISERIE A PEINDRE

FACADE LATÉRALE DROITE

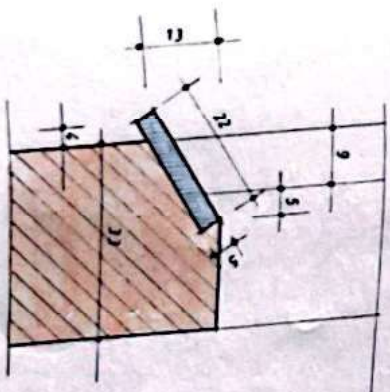




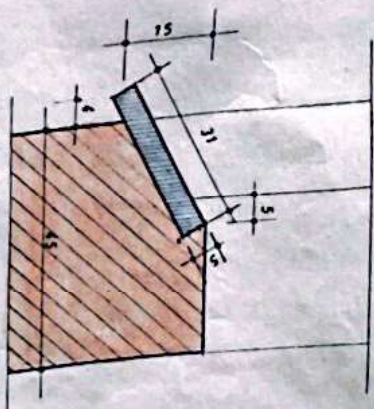
COUPE A-B.



porte fenetre



DETAILS SEUILS DE FENETRE  
murs de 33cm



mur de 45 cm