



319 000 €

# Réf. RocourtArbreSainte-Barbe50  
Rue de l'Arbre Sainte-Barbe 50 - 4000 Rocourt



208 m<sup>2</sup>



5



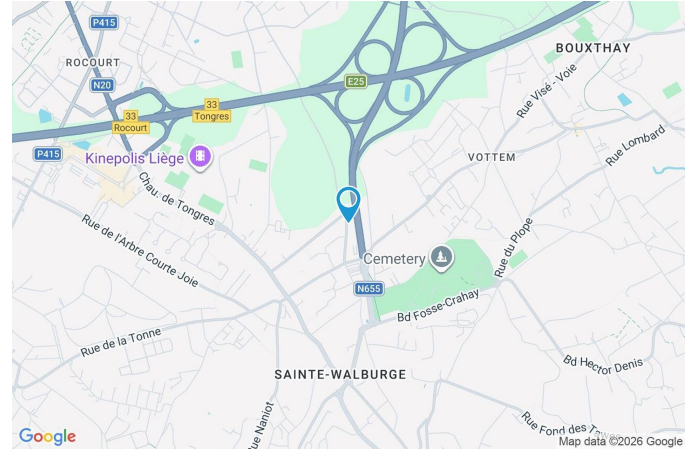
1

**CASULA SPRL**

+32 84 77 00 43 - mail : [info@easyhome-immo.be](mailto:info@easyhome-immo.be)  
Borchamps 24 --- 6900 Marche-en-Famenne  
TVA : BE 0669 936 537 - IPI 509.677

## Coordonnées du bien

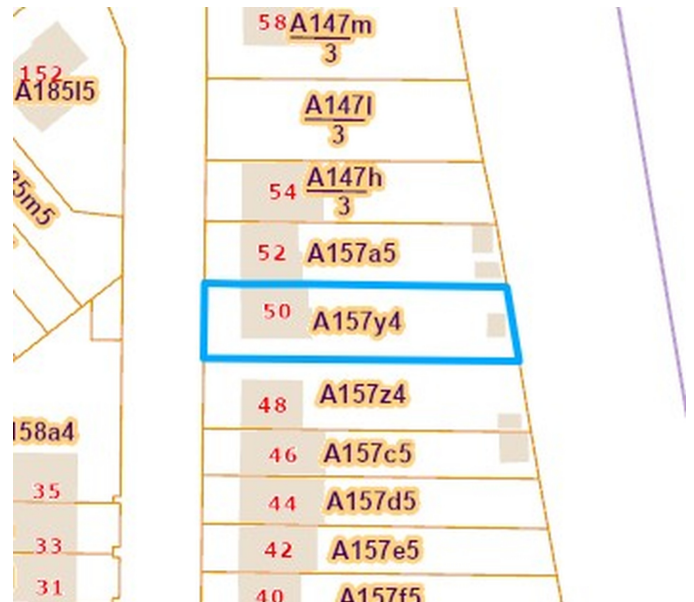
Rue	Rue de l'Arbre Sainte-Barbe
N°	50
CP	4000
Ville	Rocourt
Pays	Belgique
Latitude	50.667534
Longitude	5.566817



## PARCELLE - DIMENSIONS ET AMÉNAGEMENTS

↖ Orientation façade avant	Ouest
↘ Déclivité	Plat
▶ Largeur de la façade	7.50 m
▶ Surface bâtie au sol	102.00 m <sup>2</sup>
▶ Profondeur de la parcelle	46 m
▶ Surface de la parcelle	498.00 m <sup>2</sup>
▶ Largeur de la parcelle	11.00 m

Informations provenant du site du cadastre



## Description globale du bien

Etat général	Bon
Surface habitable	159 m <sup>2</sup>
Surface totale	208 m <sup>2</sup>
Nombre de façades	3
Nombre d'étages	2
Nombre de pièces	15
Nombre de chambre(s)	5
Nombre de salle de bains	1
Type de propriété	Maison
Garage	1 place(s)
Environnement	Zone d'habitation



## Descriptif extérieur

Jardin (terrain arrière)		Terrasse (terrain arrière)	
Fermé clôtures haies portail manuel		Éclairage Oui Arrivée d'eau Oui prise(s) électrique(s) 1	
Orientation est		Evacuation d'eau Oui	
Éclairage	Oui	Orientation est	
Parking	Place(s) 3		
Parking (terrain avant)	Place(s) 3		
Terrasse (terrain arrière)	28.8 m <sup>2</sup>		
Sol carrelage			

## Aménagement intérieur

Rez-de-chaussée	63 m <sup>2</sup>
Hall d'entrée, séjour, cuisine, garage, wc, escalier	
1er étage	64 m <sup>2</sup>
Hall de nuit, chambre 1, chambre 2, chambre 3, salle de bains	
2ème étage	44 m <sup>2</sup>
Chambre 4, chambre 5	
Sous-sol	37 m <sup>2</sup>
Cave 1, cave 2, escalier, pièce	

Rez-de-chaussée

Hall d'entrée

 superficie : 5.97 m<sup>2</sup>

Longueur : 3.87 m

Largeur : 1.83 m

**Porte**

Type battante  
Matière pvc  
Anti-effraction

**Fenêtre**

Type de fenêtre bloc de verre

**Sol**

Carrelage

**Hauteur sous-plafond**

2.5 m

**Éclairage**

Points lumineux mural

**Escalier**

Type 1/4 tournant

Rez-de-chaussée

Séjour

 superficie : 30.44 m<sup>2</sup>

Longueur : 8.06 m

Largeur : 4.37 m

<b>Accès</b>	<b>Fenêtre</b>	Châssis bois double vitrage volets manuel matière pvc oscillo-battants
Terrasse	<b>Sol</b>	Carrelage
Jardin	<b>Hauteur sous-plafond</b>	2.5 m
<b>Porte</b>	<b>Éclairage</b>	Points lumineux au plafond
Battante double	<b>Chauffage</b>	
En bois vitrée	Radiateur(s)	
Double vitrage	Cassette à bois	
Volets manuel matière pvc	<b>Prise(s) électrique(s)</b>	5

Rez-de-chaussée

Cuisine

 superficie : 12.55 m<sup>2</sup>

Longueur : 3.88 m

Largeur : 3.23 m

**Hauteur sous-plafond** 2.5 m**Prise(s) électrique(s)** 5**Accès**

- Terrasse
- Jardin

**Évier**

- Simple
- Avec égouttoir

**Plaque de cuisson**

- Type vitrocéramique
- De la marque Zanussi

**Hotte**

- Type hotte murale
- Évacuation extérieure

**Frigo**

- Type encastré
- De la marque Ariston

**Lave-vaisselle**

- Type full-intégré
- De la marque Ariston

**Four**

- Type à air pulsé
- De la marque Ariston

**Porte**

- Type battante
- Matière en bois
- Vitrage double vitrage
- Volets type manuel
- Anti-effraction

**Sol**

Carrelage

**Éclairage**

Points lumineux au plafond

Rez-de-chaussée

Garage

 superficie : 12.52 m<sup>2</sup>

Longueur : 4.09 m

Largeur : 3.06 m

<b>Accès</b>	Parking place(s) 3	<b>Sol</b>	Béton
<b>Nombre de voitures</b>	1	<b>Hauteur sous-plafond</b>	2.3 m
<b>Porte</b>		<b>Éclairage</b>	Points lumineux au plafond
Type sectionnelle		<b>Arrivée d'eau</b>	Oui
Matière en aluminium		<b>Prise(s) électrique(s)</b>	3
<b>Fenêtre</b>	Type de fenêtre bloc de verre		

Rez-de-chaussée

Wc



 superficie : 1.04 m<sup>2</sup>

Longueur : 1.30 m

Largeur : 0.80 m

WC

Classique

Hauteur sous-plafond

2.3 m

Lavabo

Simple

Éclairage

Points lumineux mural

Sol

Carrelage

1er étage

Chambre 1

 superficie : 12.47 m<sup>2</sup>

Longueur : 3.88 m

Largeur : 3.20 m

**Fenêtre**Châssis bois double vitrage  
volets manuel matière pvc  
oscillo-battants**Chauffage**

Radiateur(s)

**Sol**

Carrelage

**Prise(s) électrique(s)**

3

**Hauteur sous-plafond**

2.5 m

**Escalier**

Droit

**Éclairage**

Points lumineux au plafond

1er étage

Chambre 2

 superficie : 14.13 m<sup>2</sup>

Longueur : 4.01 m

Largeur : 3.51 m

**Fenêtre**Châssis bois double vitrage  
volets manuel matière pvc  
oscillo-battants**Éclairage**

Points lumineux au plafond

**Sol**

Carrelage

**Chauffage**

Radiateur(s)

**Hauteur sous-plafond**

2.5 m

**Prise(s) électrique(s)**

4

1er étage

Chambre 3

 superficie : 17.50 m<sup>2</sup>

Longueur : 4.58 m

Largeur : 4.21 m

**Fenêtre**Châssis bois double vitrage  
volets manuel matière pvc  
oscillo-battants**Éclairage**

Points lumineux au plafond

**Sol**

Carrelage

**Chauffage**

Radiateur(s)

**Hauteur sous-plafond**

2.5 m

**Prise(s) électrique(s)**

3

1er étage

Salle de bains

 superficie : 9.07 m<sup>2</sup>

Longueur : 3.57 m

Largeur : 3.18 m

<b>Hauteur sous-plafond</b>	2.5 m	<b>Lavabo</b>	Double
<b>Prise(s) électrique(s)</b>	2	<b>Fenêtre</b>	Châssis bois double vitrage volets manuel matière pvc oscillo-battants
<b>Douche</b>	Carrelage + porte	<b>Éclairage</b>	Points lumineux au plafond
<b>Baignoire</b>	Standard	<b>Chauffage</b>	Radiateur(s)
<b>WC</b>	Classique	<b>Sol</b>	Carrelage

2ème étage

Chambre 4

 superficie : 21.07 m<sup>2</sup>

Longueur : 5.94 m

Largeur : 3.85 m

<b>Fenêtre</b>	Châssis bois double vitrage fenêtre de toit	<b>Éclairage</b>	Points lumineux au plafond
<b>Sol</b>	Parquet massif	<b>Chauffage</b>	Radiateur(s)
<b>Hauteur sous-plafond</b>	2.5 m	<b>Prise(s) électrique(s)</b>	4
<b>Type de plafond</b>	Plafond mansardé	<b>Escalier</b>	Droit

2ème étage

Chambre 5

 superficie : 23.18 m<sup>2</sup>

Longueur : 6.61 m

Largeur : 3.50 m

**Fenêtre** Châssis bois double vitrage  
fenêtre de toit

**Sol** Quick-Step

**Hauteur sous-plafond** 2.3 m

**Type de plafond** Plafond mansardé

**Éclairage** Points lumineux au plafond

**Prise(s) électrique(s)** 1

Sous-sol

Pièce

 superficie : 4.35 m<sup>2</sup>

Longueur : 2.47 m

Largeur : 1.76 m

<b>Sol</b>	Béton
<b>Éclairage</b>	Points lumineux au plafond
<b>Hauteur sous-plafond</b>	1.75 m
<b>Prise(s) électrique(s)</b>	1

## Autres

## REZ-DE-CHAUSSÉE - ESCALIER

 superficie : 0.80 m<sup>2</sup>

Longueur : 1.03 m

Largeur : 0.77 m

## 1ER ÉTAGE - HALL DE NUIT

 superficie : 11.20 m<sup>2</sup>

Longueur : 3.89 m

Largeur : 3.27 m

<b>Escalier</b>	Droit	<b>Hauteur sous-plafond</b>	2.5 m
<b>Fenêtre</b>	Châssis bois double vitrage volets manuel matière pvc oscillo-battants	<b>Éclairage</b>	Points lumineux au plafond mural
<b>Sol</b>	Carrelage		

## SOUS-SOL - CAVE 1

 superficie : 12.84 m<sup>2</sup>

Longueur : 3.96 m

Largeur : 3.23 m

<b>Sol</b>	Béton
<b>Hauteur sous-plafond</b>	2.1 m
<b>Éclairage</b>	Points lumineux au plafond
<b>Prise(s) électrique(s)</b>	2

## SOUS-SOL - CAVE 2

 superficie : 12.97 m<sup>2</sup>

Longueur : 3.97 m

Largeur : 3.90 m

Sol	Carrelage	Prise(s) électrique(s)	1
Hauteur sous-plafond	2.1 m	Arrivée d'eau	Oui
Éclairage	Points lumineux au plafond		

## SOUS-SOL - ESCALIER

 superficie : 7.33 m<sup>2</sup>

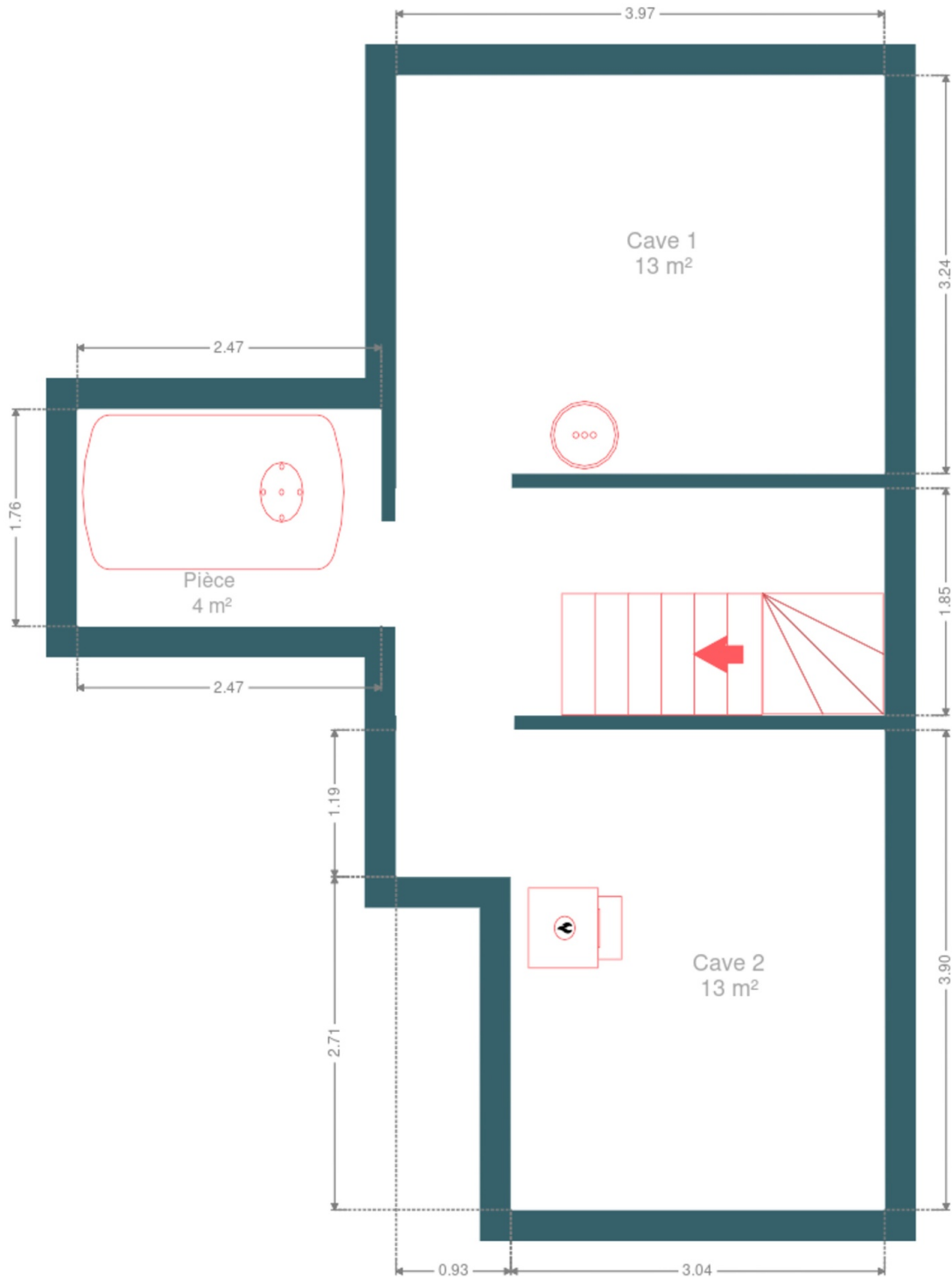
Longueur : 3.97 m

Largeur : 1.84 m

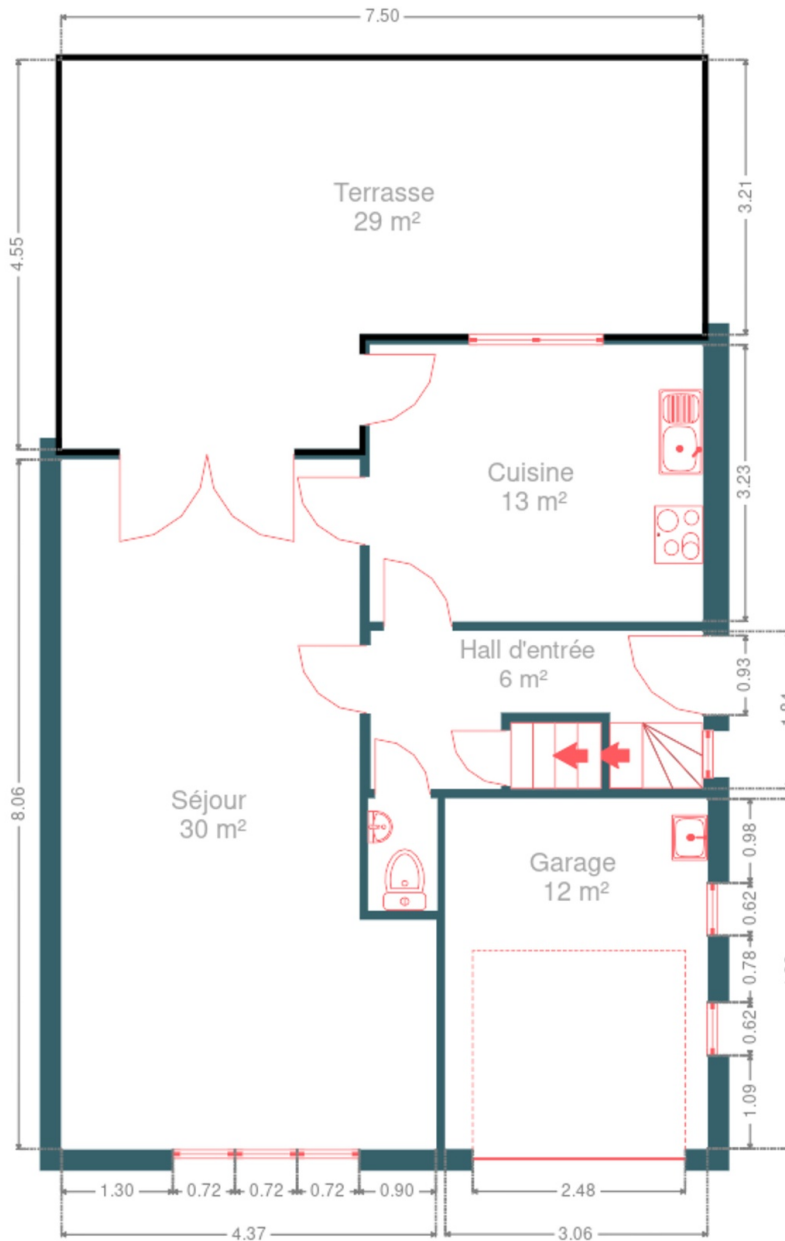
## RÉCAPITULATIF DES MÉTRÉS

Rez-de-chaussée	Longueur	Largeur	Superficie
Hall d'entrée	3.87 m	1.83 m	5.97 m <sup>2</sup>
Séjour	8.06 m	4.37 m	30.44 m <sup>2</sup>
Cuisine	3.88 m	3.23 m	12.55 m <sup>2</sup>
Garage	4.09 m	3.06 m	12.52 m <sup>2</sup>
Wc	1.30 m	0.80 m	1.04 m <sup>2</sup>
Escalier	1.03 m	0.77 m	0.80 m <sup>2</sup>
1er étage	Longueur	Largeur	Superficie
Hall de nuit	3.89 m	3.27 m	11.20 m <sup>2</sup>
Chambre 1	3.88 m	3.20 m	12.47 m <sup>2</sup>
Chambre 2	4.01 m	3.51 m	14.13 m <sup>2</sup>
Chambre 3	4.58 m	4.21 m	17.50 m <sup>2</sup>
Salle de bains	3.57 m	3.18 m	9.07 m <sup>2</sup>
2ème étage	Longueur	Largeur	Superficie
Chambre 4	5.94 m	3.85 m	21.07 m <sup>2</sup>
Chambre 5	6.61 m	3.50 m	23.18 m <sup>2</sup>
Sous-sol	Longueur	Largeur	Superficie
Cave 1	3.96 m	3.23 m	12.84 m <sup>2</sup>
Cave 2	3.97 m	3.90 m	12.97 m <sup>2</sup>
Escalier	3.97 m	1.84 m	7.33 m <sup>2</sup>
Pièce	2.47 m	1.76 m	4.35 m <sup>2</sup>
<b>Total</b>			<b>209.43 m<sup>2</sup></b>

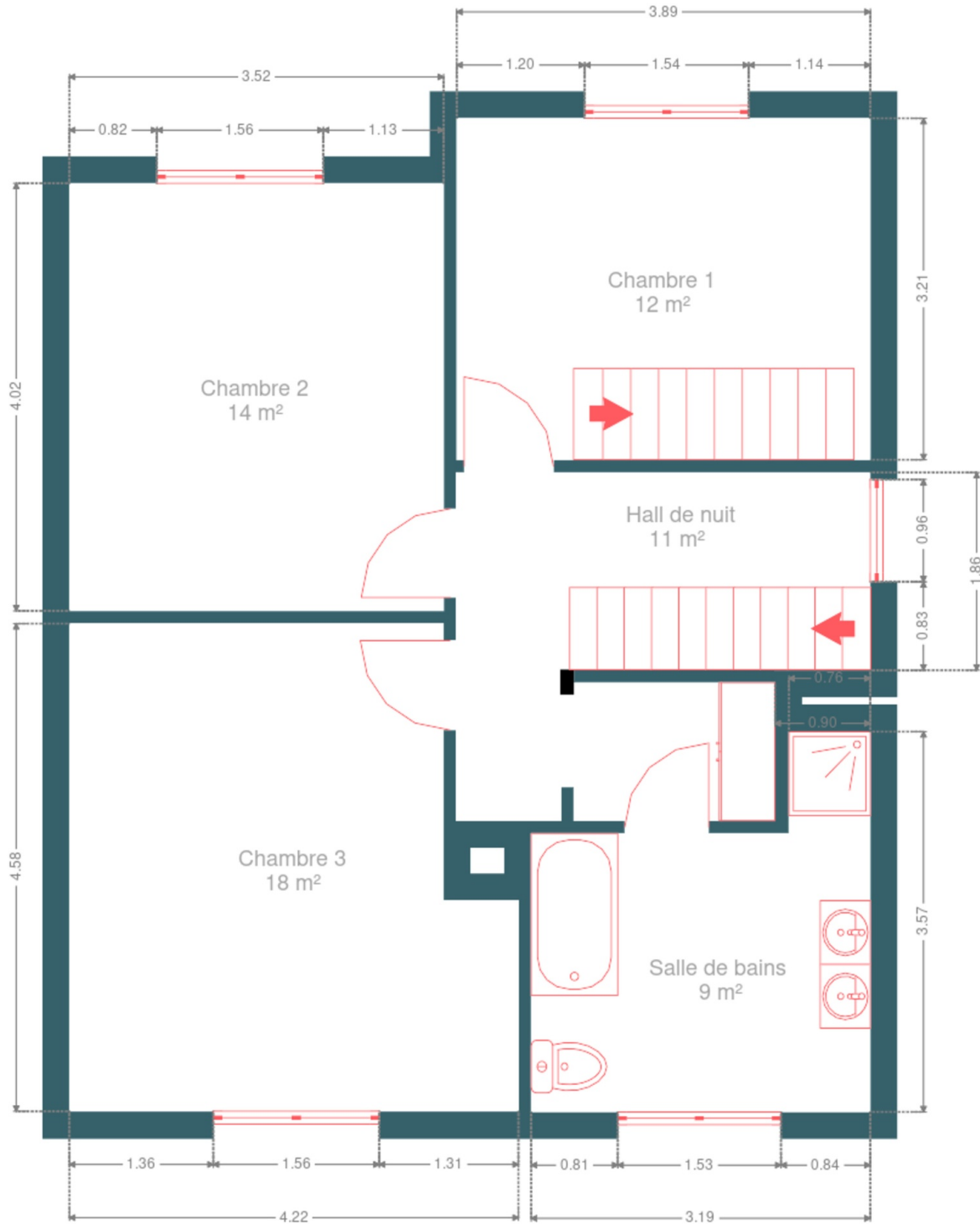
Plan - Sous-sol



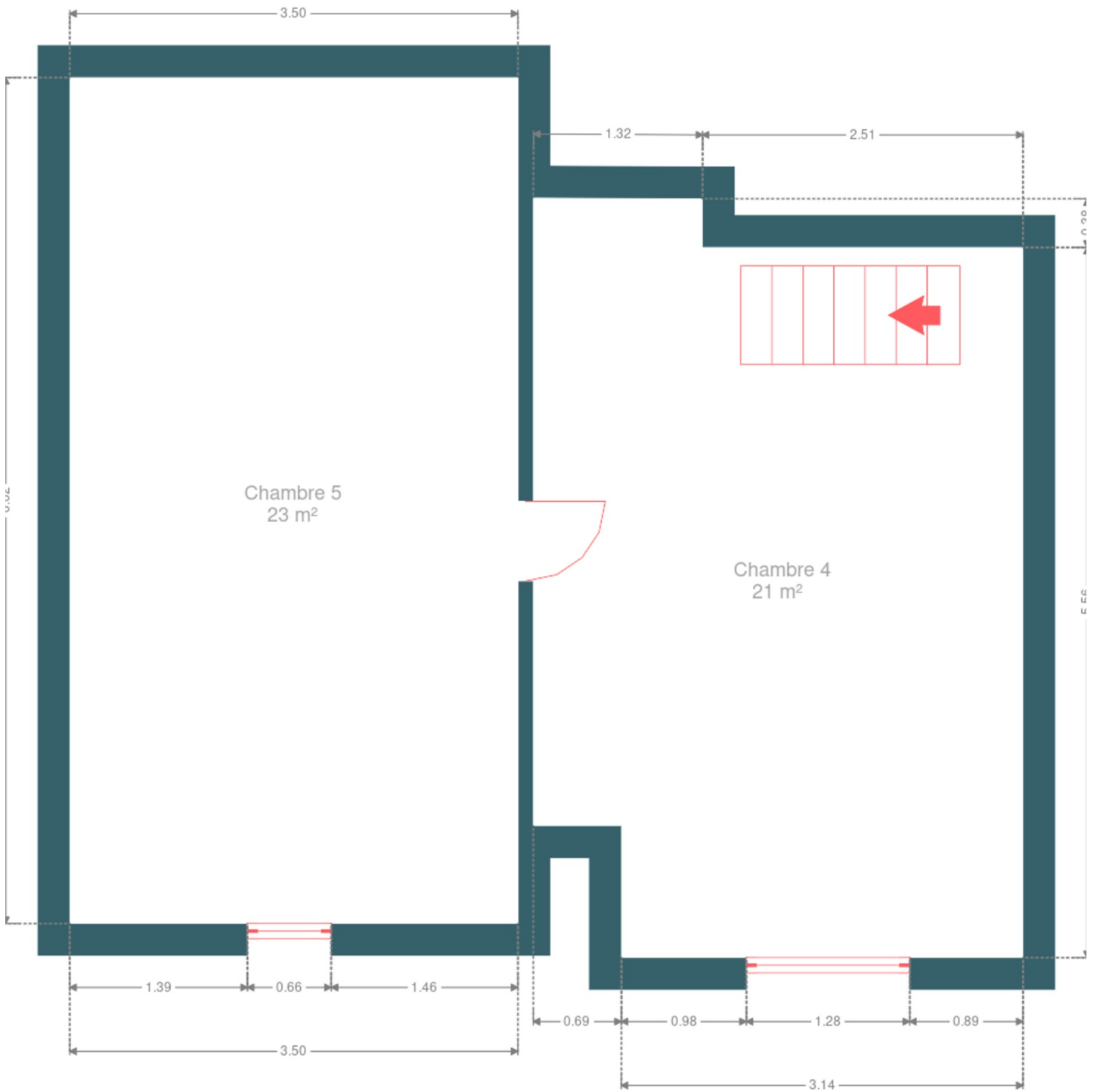
Plan - Rez-de-chaussée



## Plan - 1er étage



Plan - 2ème étage

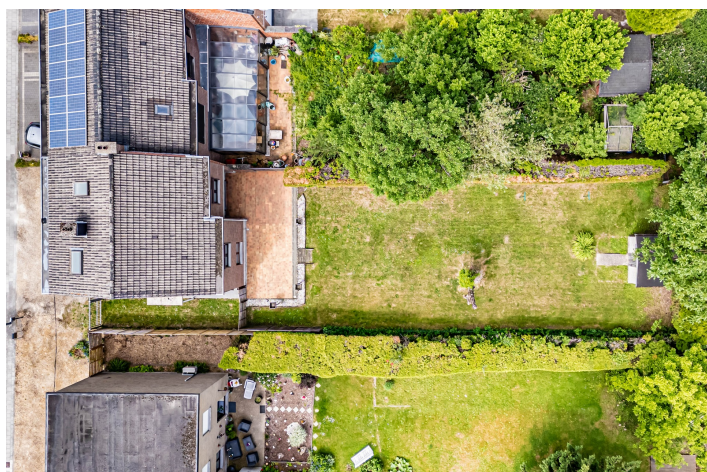


## Extérieur



## Extérieur

---



## Technique

---

<b>Zingueries</b>	Matériaux zinc pvc
<b>État</b>	Bon
<b>Couverture</b>	Tuiles béton
<b>Matériaux façade</b>	Brique
<b>Etat</b>	Bon
<b>Châssis</b>	
Double vitrage	
Volets manuel	
Matière bois	
Couleur imitation bois	
<b>Chauffe-eau</b>	Nombre de litres 150
<b>Alarme</b>	Oui
<b>Compteur électrique</b>	Compteur intelligent
<b>Chauffage</b>	
Type central	
Nature mazout	
Radiateur(s)	
Basse température	
Viessmann	
<b>Compt. d'eau</b>	Nombre 1
<b>Citerne mazout</b>	Apparente

## Description détaillée de l'environnement

### MOBILITÉ

Arrêt de bus	400
Accès ferroviaire	2400
Accès autoroutier	300
LIEGE Place J. de Wilde	982 m
Liège-Saint-Lambert	2369 m
LIEGE Place St-Lambert	2526 m

### ÉCOLES

Ecole libre Saint-Remi	1138 m
Groupe scolaire communal de Sainte Walburge Justin Bloom	1188 m
A.e.d.l.	1323 m



### POINTS D'INTÉRÊTS

Salle de cinéma	905 m
Kinopolis Liège	
Hébergement	1570 m
Matin tranquille	
Hébergement	1841 m
Hôtel Verone Rocourt	
Hébergement	1968 m
Hôtel Première Classe Liege Luik	
Hébergement	2088 m
B&B HOTEL Liège Rocourt	
Magasin de vélos	2130 m
Decathlon Alleur	
Hébergement	2427 m
Hôtel Hors Château	
Hébergement	2457 m
N°5 Bed & Breakfast	

## Plan situation



- 🏠 EasyHome
- 📍 Borchamps 24, 6900  
Marche-en-Famenne
- ✉ info@easyhome-immo.be
- ☎ +32 84 77 00 43
- 🌐 <https://www.easyhome-immo.be/>
- 📄 N° IPI : 509.677

- 👤 Simon Hensen
- ✉ hensen.simon@easyhome-immo.be
- ☎ +32 470 20 26 95
- Simon  
Hensen