



179 000 €

Réf. JupilleLiège70
Rue de Liège 70 - 4020 Jupille



224 m²



2



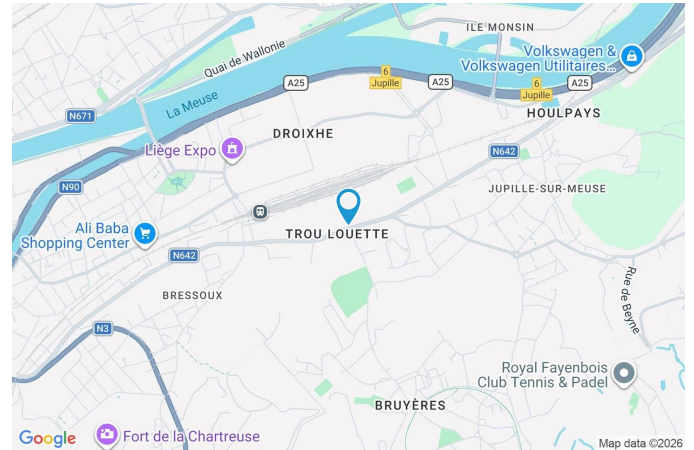
1

CASULA SPRL

+32 84 77 00 43 - mail : info@easyhome-immo.be
Borchamps 24 --- 6900 Marche-en-Famenne
TVA : BE 0669 936 537 - IPI 509.677

Coordonnées du bien

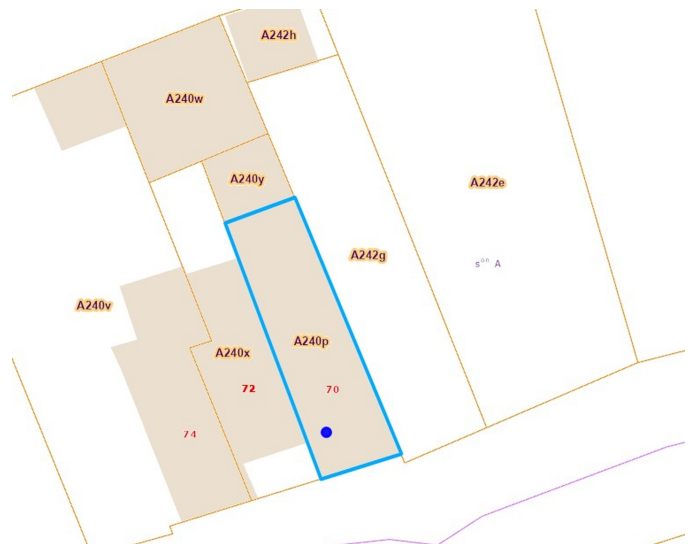
Rue	Rue de Liège
N°	70
CP	4020
Ville	Jupille
Pays	Belgique
Latitude	50.643463
Longitude	5.618686



PARCELLE - DIMENSIONS ET AMÉNAGEMENTS

↖ Orientation façade avant	Sud
↘ Déclivité	Plat
▶ Largeur de la façade	6.00 m
▶ Surface bâtie au sol	132.00 m ²
▶ Profondeur de la parcelle	21 m
▶ Surface de la parcelle	132.00 m ²
▶ Largeur de la parcelle	7.00 m

Informations provenant du site du cadastre



Description globale du bien

Surface habitable	127 m ²
Surface totale	224
Nombre de façades	3
Nombre d'étages	4
Nombre de pièces	14
Nombre de chambre(s)	2



Descriptif extérieur

Éclairage	Oui
Terrasse (terrain arrière)	47.2 m ²
Éclairage Oui	
Sol carrelage	
Orientation nord	

Aménagement intérieur

Rez-de-chaussée	63 m ²
Hall d'entrée, salon, séjour, cuisine, wc 1, débarras	
1er étage	64 m ²
Hall de nuit, chambre 1, chambre 2, salle de bains, wc 2, pièce	
2ème étage	67 m ²
Grenier	
Sous-sol	30 m ²
Garage	

Rez-de-chaussée

Hall d'entrée

 superficie : 10.34 m²

Longueur : 7.42 m

Largeur : 1.86 m

PorteType battante
Matière pvc
Anti-effraction**Sol**Hauteur sous-plafond
Éclairage
Escalier**Carrelage**2.85 m
Points lumineux au plafond
Type 1/4 tournant

Rez-de-chaussée

Salon

 superficie : 11.53 m²

Longueur : 3.68 m

Largeur : 3.24 m

FenêtreChâssis PVC double vitrage
type oscillo-battants**Éclairage**

Points lumineux au plafond

Sol

Chape

Prise(s) électrique(s)

5

Hauteur sous-plafond

2.85 m

Rez-de-chaussée

Séjour



 superficie : 28.24 m²

Longueur : 5.47 m

Largeur : 5.35 m

Accès	Terrasse	Sol	Chape
Porte		Hauteur sous-plafond	2.4 m
Type battante		Éclairage	Points lumineux au plafond
Matière pvc		Chauffage	
Vitrage double vitrage		Feu ouvert	
Anti-effraction		Prise(s) électrique(s)	5
Fenêtre	Châssis bois double vitrage type sans ouverture	Prise télédistribution	Oui

Rez-de-chaussée

Cuisine

 superficie : 8.94 m²

Longueur : 3.27 m

Largeur : 2.73 m

Hauteur sous-plafond 2.2 m
Prise(s) électrique(s) 6
Ouvert sur Séjour
Évier
Simple
Avec égouttoir
Plaque de cuisson Type vitrocéramique

Hotte
Type hotte murale
Évacuation à recyclage
De la marque Electrolux
Sol Chape
Éclairage Points lumineux au plafond

1er étage

Hall de nuit

 superficie : 14.04 m²

Longueur : 5.52 m

Largeur : 5.38 m

Escalier

Type 1/4 tournant

Sol

Vinyle

Hauteur sous-plafond

2.55 m

Éclairage

Points lumineux au plafond

Prise(s) électrique(s)

1

1er étage

Chambre 1

 superficie : 18.27 m²

Longueur : 5.37 m

Largeur : 3.40 m

FenêtreChâssis PVC double vitrage
type oscillo-battants**Éclairage**

Points lumineux au plafond

Sol

Vinyle

Prise(s) électrique(s)

3

Hauteur sous-plafond

2.55 m

1er étage

Chambre 2

 superficie : 17.33 m²

Longueur : 5.40 m

Largeur : 3.24 m

Fenêtre	Châssis PVC double vitrage type oscillo-battants	Éclairage	Points lumineux au plafond
Sol	Vinyle	Prise(s) électrique(s)	1
Hauteur sous-plafond	2.85 m	Prise télédistribution	1

1er étage

Salle de bains

 superficie : 4.75 m²

Longueur : 2.31 m

Largeur : 2.05 m

Hauteur sous-plafond 2.55 m**Prise(s) électrique(s)** 1**Baignoire**

Avec paroi de douche

Standard

Lavabo**Éclairage****Sol**

Simple

Points lumineux au plafond

Carrelage

1er étage

Pièce

 superficie : 7.62 m²

Longueur : 4.49 m

Largeur : 1.69 m

Sol	Tapis plain	Prise(s) électrique(s)	1
Éclairage	Points lumineux au plafond	Evacuation d'eau	Oui
Hauteur sous-plafond	2.55 m		

2ème étage

Grenier

 superficie : 66.56 m²

Longueur : 12.40 m

Largeur : 5.40 m

Type de grenier

Seulement rangement

Type de plafond

Plafond mansardé

Sol

Bois

Éclairage

Points lumineux mural

Hauteur sous-plafond

5 m

Sous-sol

Garage

 superficie : 29.63 m²

Longueur : 6.22 m

Largeur : 5.65 m

Nombre de voitures 1**Porte**

Type à ouverture électrique

Matière métallique

Anti-effraction

Sol

Béton

Hauteur sous-plafond

2.05 m

Éclairage

Points lumineux mural

Arrivée d'eau

Oui

Prise(s) électrique(s)

4

Autres

REZ-DE-CHAUSSÉE - WC 1

 superficie : 3.57 m²

Longueur : 2.23 m

Largeur : 1.60 m

WC	Classique	Hauteur sous-plafond	2.1 m
Lavabo	Simple	Éclairage	Points lumineux au plafond
Sol	Chape	Prise(s) électrique(s)	3

REZ-DE-CHAUSSÉE - DÉBARRAS

 superficie : 0.75 m²

Longueur : 0.89 m

Largeur : 0.83 m

1ER ÉTAGE - WC 2

 superficie : 1.65 m²

Longueur : 1.79 m

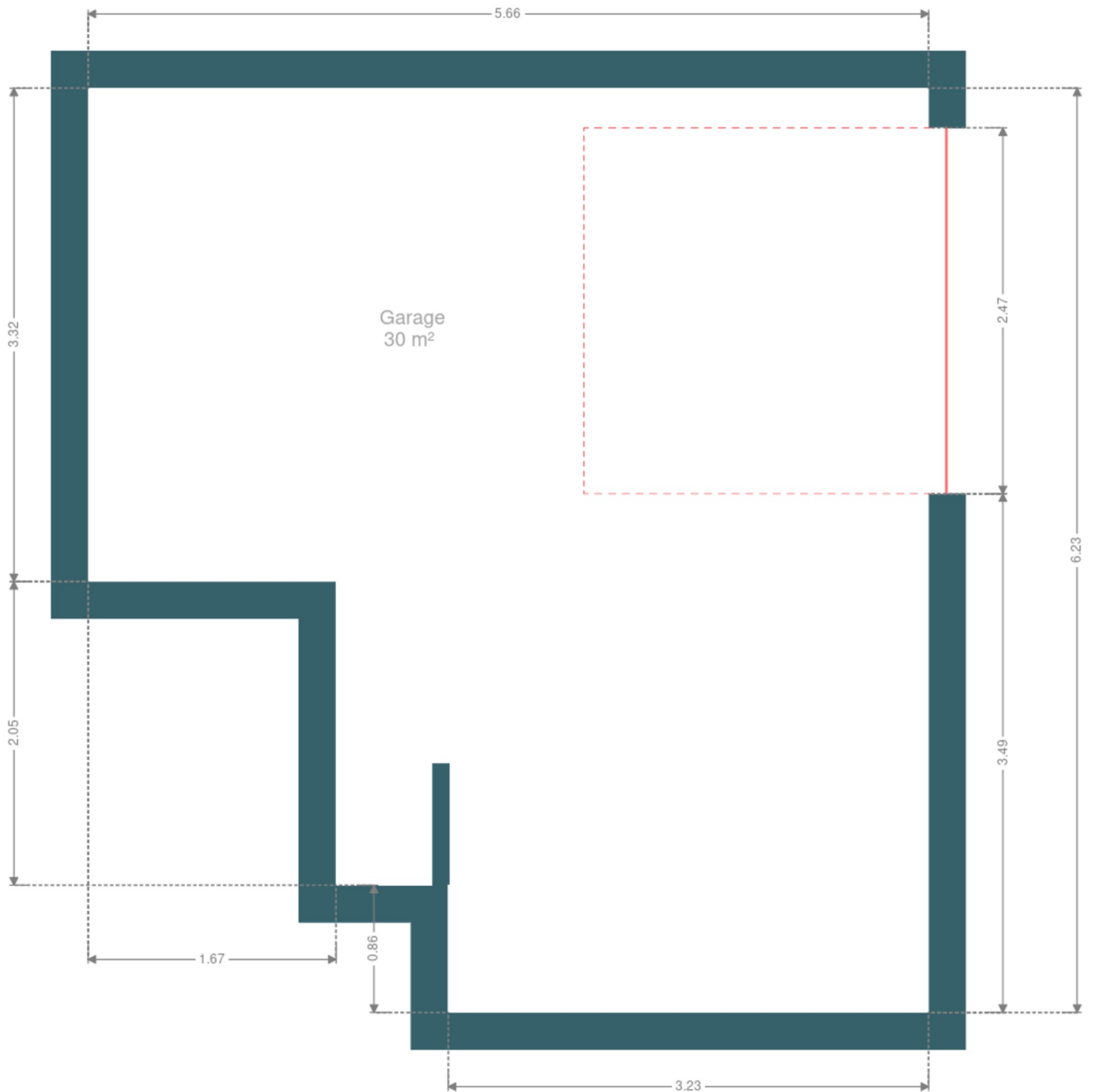
Largeur : 0.92 m

WC	Classique
Sol	Carrelage
Hauteur sous-plafond	2.55 m
Éclairage	Points lumineux au plafond

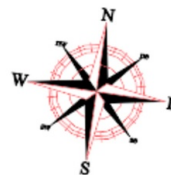
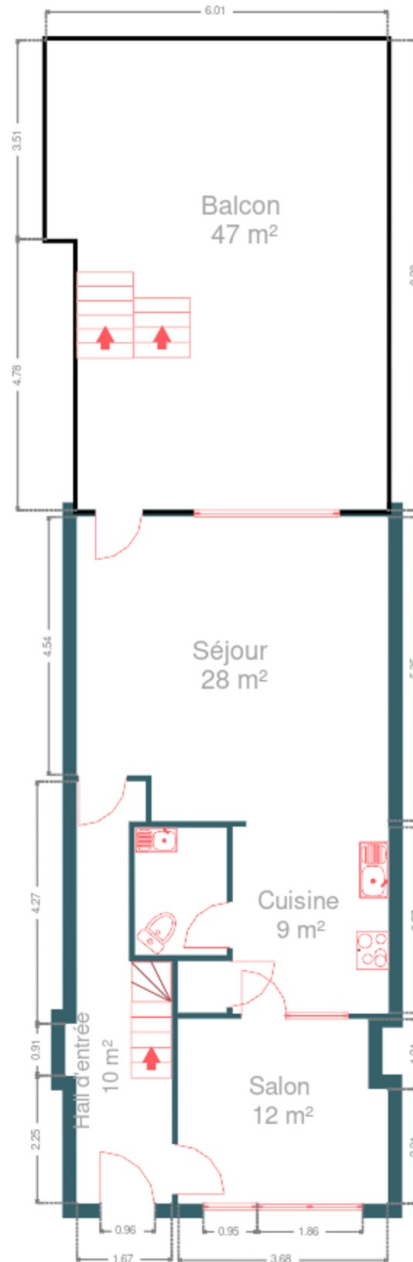
RÉCAPITULATIF DES MÉTRÉS

Rez-de-chaussée	Longueur	Largeur	Superficie
Hall d'entrée	7.42 m	1.86 m	10.34 m ²
Salon	3.68 m	3.24 m	11.53 m ²
Séjour	5.47 m	5.35 m	28.24 m ²
Cuisine	3.27 m	2.73 m	8.94 m ²
Wc 1	2.23 m	1.60 m	3.57 m ²
Débarras	0.89 m	0.83 m	0.75 m ²
1er étage	Longueur	Largeur	Superficie
Hall de nuit	5.52 m	5.38 m	14.04 m ²
Chambre 1	5.37 m	3.40 m	18.27 m ²
Chambre 2	5.40 m	3.24 m	17.33 m ²
Salle de bains	2.31 m	2.05 m	4.75 m ²
Wc 2	1.79 m	0.92 m	1.65 m ²
Pièce	4.49 m	1.69 m	7.62 m ²
2ème étage	Longueur	Largeur	Superficie
Grenier	12.40 m	5.40 m	66.56 m ²
Sous-sol	Longueur	Largeur	Superficie
Garage	6.22 m	5.65 m	29.63 m ²
Total			223.22 m²

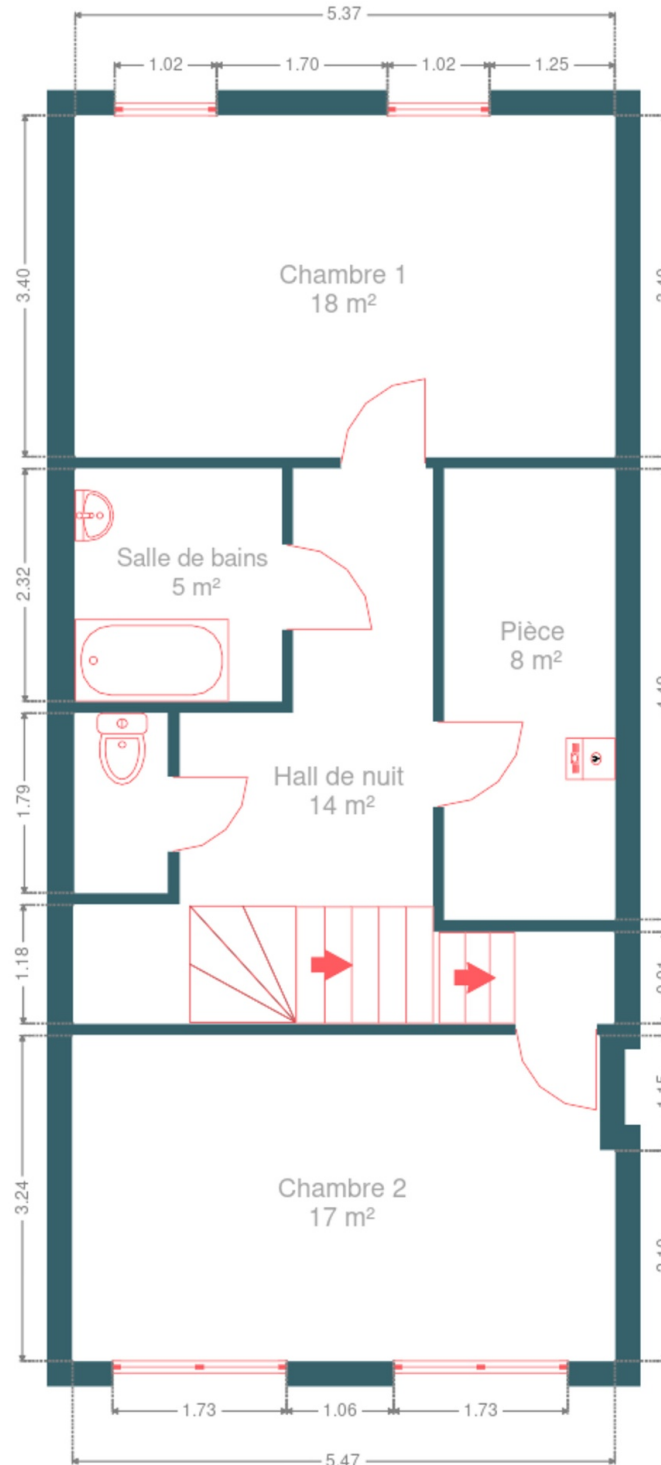
Plan - Sous-sol



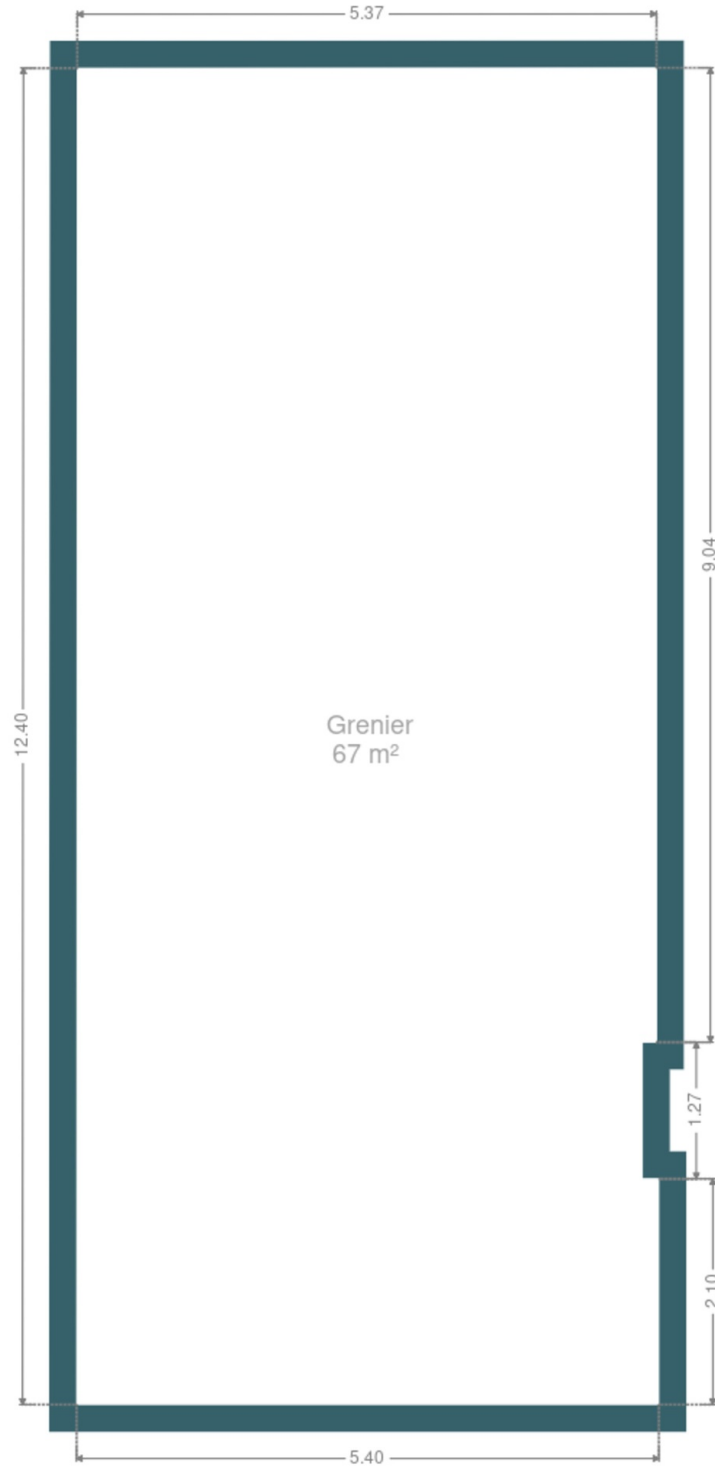
Plan - Rez-de-chaussée



Plan - 1er étage



Plan - 2ème étage



Extérieur



Technique

Zingueries	Matériaux zinc
État	Moyen
Couverture	Tuiles béton
Matériaux façade	Brique
Etat	Bon

Description détaillée de l'environnement

MOBILITÉ

Arrêt de bus	150
Accès ferroviaire	350
Accès autoroutier	2000
Bressoux	438 m
Bressoux	518 m
Storme Diedrik, Dentiste	1587 m

ÉCOLES

Ecoles Saint-Amand & Saint-Pierre Fourier	859 m
École Communale Fondamentale de Jupille - Combattants	990 m
Ecole Communale Fondamentale Bressoux - Piron	1239 m



POINTS D'INTÉRÊTS

Soin des cheveux	1154 m
Au Palais de Laixhay	
Magasin de livre	1173 m
Les Petits Riens	
Salle de cinéma	1185 m
Cinéma Le Parc (Les Grignoux)	
Nourriture	1633 m
La Marée Sa	
Bijouterie	1721 m
Nao	
Réparation de voiture	1810 m
Collignon & Fils - Autos - Démolition	
Hébergement	2030 m
Leonard room	
Santé	2359 m
Tele Service	

Plan situation



- 📍 EasyHome
- 📍 Borchamps 24, 6900 Marche-en-Famenne
- ✉ info@easyhome-immo.be
- ☎ +32 84 77 00 43
- 🌐 <https://www.easyhome-immo.be/>
- 📄 N° IPI : 509.677

- 👤 Simon Hensen
- ✉ hensen.simon@easyhome-immo.be
- ☎ +32 470 20 26 95
- Simon Hensen